

Conjoncture mensuelle - Granivores

Au 1^{er} octobre 2016 - numéro 9

En août, les abattages porcins augmentent. Le prix du porc charcutier poursuit sa progression depuis le début 2016. Le poids moyen des carcasses passe sous la barre des 83 kg, signe d'une demande forte notamment celle du marché asiatique.

Les abattages de canards gras repartent nettement en août après une chute de la production de mai à juillet 2016 due à l'épizootie aviaire. Le tonnage abattu en palmipèdes a quadruplé en août par rapport au mois précédent.

Porcins

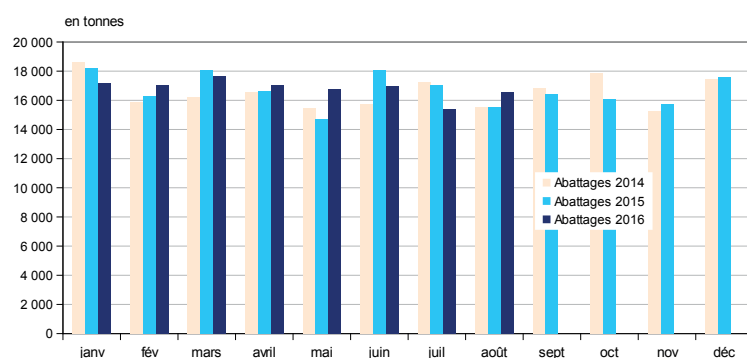
En glissement annuel, les tonnages sont en baisse de -0.8%.

Au mois d'août 2016, 200 800 têtes ont été abattues pour 16 600 tonnes. Le rythme des abattages de porcs charcutiers est soutenu en réponse à une forte demande : +6% en tonnage abattu par rapport à la même période de 2015, + 8 % par rapport au mois précédent. Le poids moyen se replie encore un peu avec un poids moyen à 82,87 kg/tête, soit -3% par rapport à janvier 2016.

En glissement annuel, la cotation moyenne du porc charcutier E est la même en 2015 et 2016, à 1,32 €/kg carcasse. La cotation passe au-dessus de la moyenne 2013-14-15 en septembre, en augmentation de +3% par rapport au mois d'août 2016. Les cotations nationale et régionale du Sud-Ouest suivent sensiblement la même progression. La cotation régionale est passée de 1,16 à 1,61 €/kg de carcasse entre janvier et août 2016, soit une augmentation de +38%. On observe un tassement de la cotation régionale qui passe à 1,59 €/kg de carcasse début octobre, qui annonce peut-être l'habitude de la baisse saisonnière de fin d'année, alors que la cotation nationale est stable à 1,63 €/kg de carcasse.

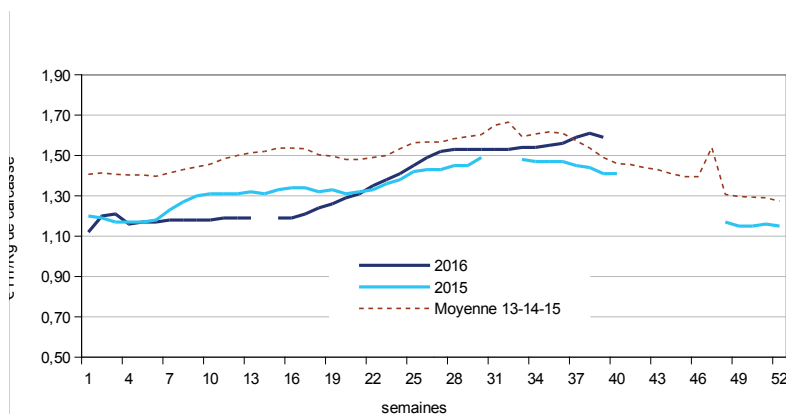
Le marché est fluide dans un contexte où la demande à l'export est forte, en particulier celle du marché chinois, alors que les importations sont en repli.

Évolution des volumes de porcs charcutiers



Source : DIFFAGA

Cotation régionale Nouvelle-Aquitaine Porc Charcutier classe E



Source : FranceAgriMer - commissions hebdomadaires de cotation de Toulouse

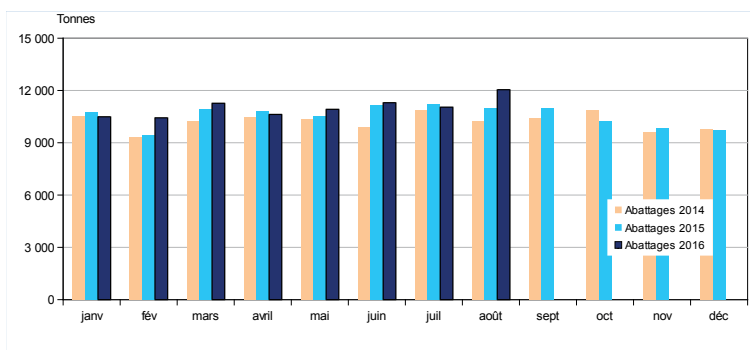
Volailles

En août 2016, les abattages de poulets et coquelets sont en hausse de 1,5% en têtes et 1,9% en tonnage, en glissement annuel. Un peu plus de 12 000 tonnes de poulets et coquelets ont été abattus en août 2016, soit une hausse de +9% par rapport au mois d'août 2015. La consommation est bien orientée en poulets, ce qui permet des abattages à la hausse en cumul depuis le début de l'année 2016 (+1,5% par rapport à l'année 2015).

Les abattages de palmipèdes reprennent après plusieurs mois difficiles avec 2 200 000 têtes abattues en canards et 3 500 têtes en oies pour l'inter-région (Nouvelle-Aquitaine et Midi-Pyrénées). Ils restent en repli ce mois-ci par rapport à l'année 2015. 7 400 tonnes ont été abattues en canards gras pour l'inter-région, soit -9% par rapport à août 2015. En glissement annuel, l'impact de l'épisode de grippe aviaire est net, avec une baisse de -37% pour les canards gras et -24% pour et les oies en tonnage abattu. En cumul, plus de 20 000 000 têtes avaient été abattues en 2015 à la même période en canards gras, contre 14 000 000 en cumul depuis le début de l'année 2016.

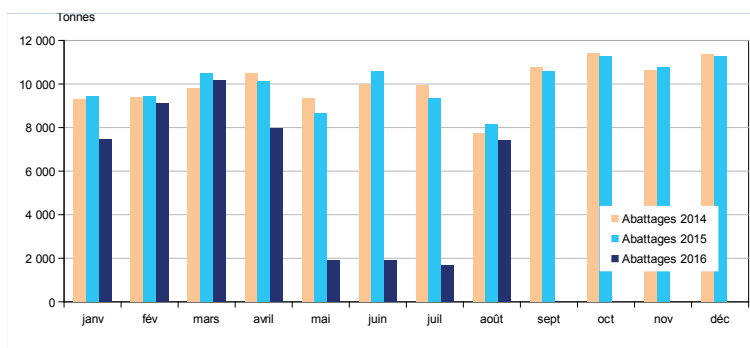
Cependant, la levée de zone de restriction influenza aviaire depuis le 15 septembre 2016 devrait confirmer une relance nette de la production pour les mois à venir.

Évolution des tonnages de poulets abattus en Nouvelle-Aquitaine - Midi-Pyrénées



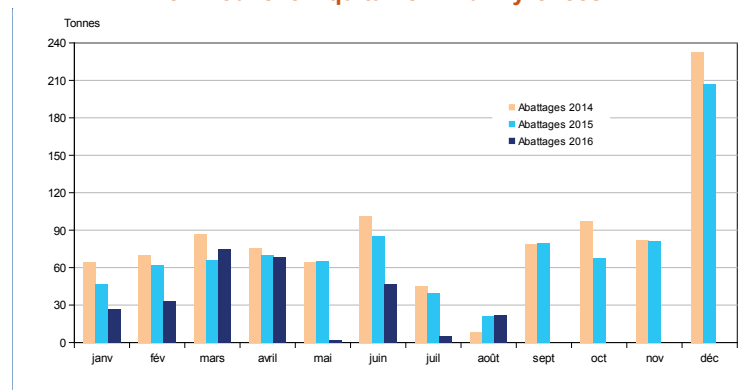
Source : DIFFABATVOL

Évolution des tonnages de canards abattus en Nouvelle-Aquitaine - Midi-Pyrénées



Source : DIFFABATVOL

Évolution des tonnages d'oies abattues en Nouvelle-Aquitaine - Midi-Pyrénées



Source : DIFFABATVOL

©AGRESTE
2016
Prix : 2,50 €

Cette publication est disponible à parution sur les sites internet de la statistique agricole : <http://agreste.agriculture.gouv.fr>
et de la DRAAF Nouvelle-Aquitaine : <http://draaf.nouvelle-aquitaine.agriculture.gouv.fr/>

la statistique agricole

Direction Régionale de l'Alimentation, de l'Agriculture et de la Forêt
Service régional de l'information statistique, économique et territoriale
LE PASTEL - 22, rue des Pénitents Blancs - C.S. 13916 - 87039 LIMOGES Cedex 5
Tel : 05 55 12 90 00 - Fax : 05 55 12 92 49
Courriel : contact.sriset.draaf-aquitaine-limousin-poitou-charentes@agriculture.gouv.fr

Directeur Régional : Yvan LOBJOIT
Directrice de publication : Valérie ISABELLE
Rédactrice en chef : Catherine LAVAUD
Composition- Impression : SRISSET Aquitaine - Limousin - Poitou-Charentes
Dépôt légal à parution - N° CPPAP : en cours - ISSN : en cours

"Aucune reproduction, même partielle, autres que celles prévues à l'article 41 de la Loi du 11 mars 1957, sans autorisation écrite"

