

Conjoncture mensuelle - Lait

Au 1^{er} octobre 2016 - numéro 9

Alors que les livraisons régionales de lait de vache reculent toujours (- 5 % par rapport à août 2015), les cours tardent à rebondir. A 276 €/1 000 litres, le prix moyen régional est inférieur de 16 % à celui d'août 2015.

Le marché du lait de chèvre est toujours dynamique. Le prix du lait (667 €/1 000 litres) ainsi que les fabrications de fromages, progressent par rapport à août 2015. Ils gagnent respectivement 2 % et 3 %.

Lait de vache

Il est encore trop tôt pour estimer l'impact du dispositif financier mis en place début septembre par l'Europe, et complété par la France, pour inciter les éleveurs à limiter leur production. En août, les livraisons régionales ont reculé de 5,1 % par rapport à 2015. Elles s'établissent à 95 480 milliers de litres. C'est le chiffre le plus faible relevé pour un mois d'août au cours des 9 dernières années.

Malgré le ralentissement de la production, les cours restent à un niveau très bas. Le prix moyen régional (276 €/1 000 litres) a perdu 16 % comparé à août 2015 et près de 23 % vis-à-vis de la moyenne 2013-2015.

Malgré le ralentissement de la production, les cours restent à un niveau très bas. Le prix moyen régional (276 €/1 000 litres) a perdu 16 % comparé à août 2015 et près de 23 % vis-à-vis de la moyenne 2013-2015.

Livraisons du mois d'août 2016

Départements des producteurs de lait de vache	1 000 l	Évolution 2016/2015 (en %)
Charente	7 917	- 5,3
Charente-Maritime	9 170	- 6,1
Corrèze	2 972	- 6,2
Creuse	2 818	- 1,7
Dordogne	11 163	- 8,6
Gironde	2 778	- 4,0
Landes	4 155	- 6,2
Lot-et-Garonne	5 326	- 11,7
Pyrénées-Atlantiques	14 377	- 6,8
Deux-Sèvres	20 834	- 1,8
Vienne	8 901	2,2
Haute-Vienne	5 072	- 8,3
Région	95 484	- 5,1

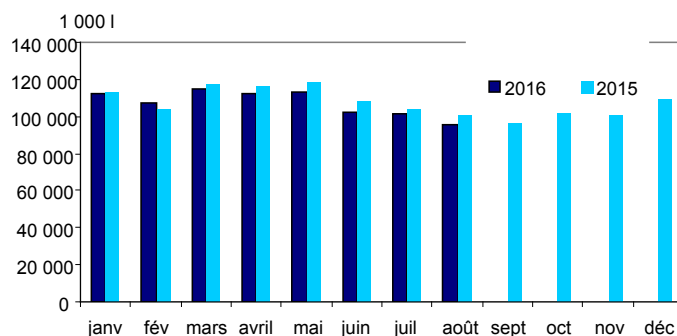
Source : Agreste - Enquête mensuelle laitière SSP-FranceAgriMer - Extraction au 30/09/2016

Lait de chèvre

Malgré un marché des produits issus du lait de chèvre soutenu, les livraisons régionales ont affiché, dans la continuité de juillet, une baisse de 2 % par rapport à août 2015. Elles s'établissent à 18 040 milliers de litres. Comme le mois passé, cette diminution provient essentiellement des Deux-Sèvres (- 4 %).

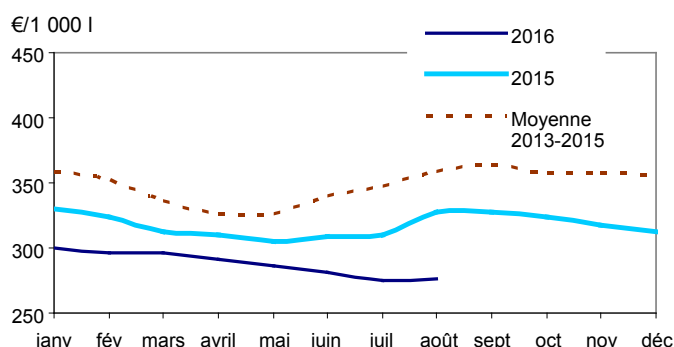
diminution provient essentiellement des Deux-Sèvres (- 4 %).

Lait de vache : livraisons mensuelles



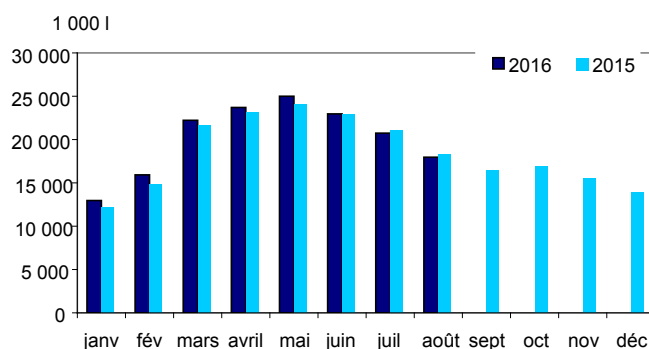
Source : Agreste - Enquête mensuelle laitière SSP-FranceAgriMer - Extraction au 30/09/2016

Lait de vache : prix mensuels



Source : Agreste - Enquête mensuelle laitière SSP-FranceAgriMer - Extraction au 30/09/2016

Lait de chèvre : livraisons mensuelles



Source : Agreste - Enquête mensuelle laitière SSP-FranceAgriMer - Extraction au 30/09/2016

Les cours ont, quant à eux, été bien orientés. Le prix moyen régional est supérieur de 2 % à celui d'août 2015. Il atteint 667 €/1 000 litres soit près de 26 €/1 000 litres de mieux que le prix moyen d'août 2013-2015.

Livraisons du mois d'août 2016

Principaux départements des producteurs de lait de chèvre	1 000 l	Évolution 2016/2015 (en %)
Deux-Sèvres	9 929	- 4,0
Vienne	4 067	2,1
Dordogne	1 138	0,8
Charente	1 230	- 4,2
Région	18 036	- 2,1

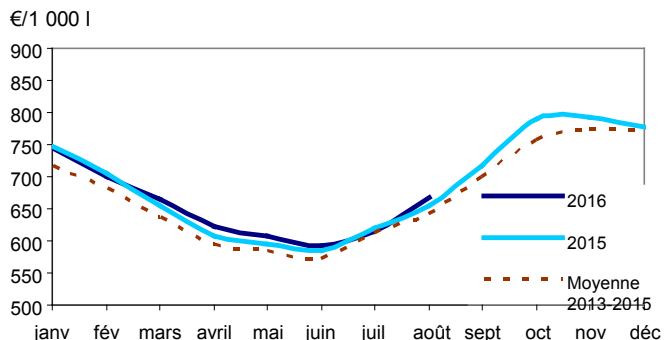
Source : Agreste - Enquête mensuelle laitière SSP-FranceAgriMer - Extraction au 30/09/2016

Lait de brebis

Les livraisons régionales ont continué leur recul saisonnier pour s'établir à 3 290 milliers de litres. Par rapport à juillet 2015 elles ont affiché une légère baisse de 1,9 %.

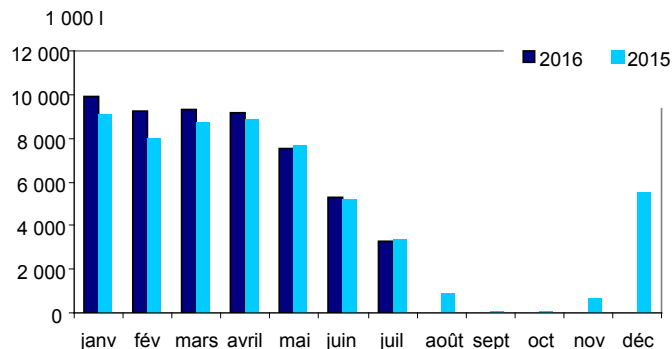
Le prix moyen régional (1 119 €/1 000 litres) est toujours à la hausse. Il gagne 2,6 % par rapport à juillet 2015 et 36 €/1 000 litres comparé au prix moyen de juillet 2013-2015.

Lait de chèvre : prix mensuels



Source : Agreste - Enquête mensuelle laitière SSP-FranceAgriMer - Extraction au 30/09/2016

Lait de brebis : livraisons mensuelles



Source : Agreste - Enquête mensuelle laitière SSP-FranceAgriMer - Extraction au 30/09/2016

(attention analyse des données de juillet et non d'août)

Livraisons du mois de juillet 2016

Principal département des producteurs de lait de brebis	1 000 l	Évolution 2016/2015 (en %)
Pyrénées-Atlantiques	3 274	- 1,9
Région	3 292	- 1,9

Source : Agreste - Enquête mensuelle laitière SSP-FranceAgriMer - Extraction au 30/09/2016

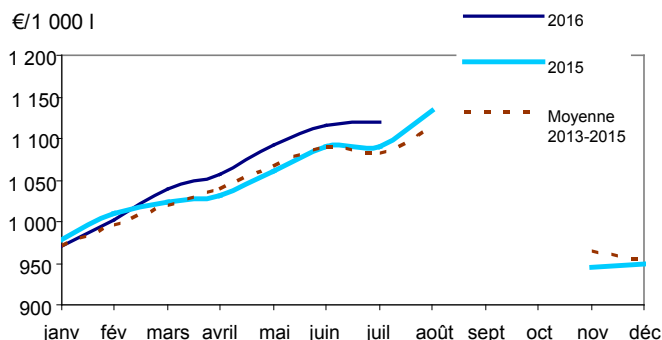
Transformation

Le marché des produits à base de lait de chèvre est en bonne santé. Les fabrications mensuelles de fromages progressent de 2,9 % par rapport à août 2015, et celle de bûchettes de 5,9 %. En cumul

depuis le début de l'année, les quantités de bûchettes sorties des industries laitières de la région ont augmenté de 8 %, contre + 6,6 % en 2015 et + 0,6 % en 2014.

Les fabrications de beurre, après un léger recul en juillet, sont reparties à la hausse. La production (1 569 tonnes) est supérieure de 11,9 % à celle d'août 2015. Les productions des autres principales fabrications à base de lait de vache de la région (lait liquide conditionné et produits dérivés) sont, comme en juillet, de nouveau en recul.

Lait de brebis : prix mensuels



Source : Agreste - Enquête mensuelle laitière SSP-FranceAgriMer - Extraction au 30/09/2016

Production des principaux produits laitiers

En milliers de l (lait), en tonnes	Production		Évolution n/n-1 (en %)	
	mensuelle	cumulée	mensuelle	cumulée
Août 2016				
Lait liquide conditionné	22 874	195 976	- 3,7	- 0,5
Beurre	1 569	14 662	11,9	0,6
Fromages de chèvre	6 563	50 314	2,9	2,0
Fromages de brebis	555	14 215	18,4	7,8
Produits dérivés de l'industrie laitière	4 652	39 747	- 1,0	- 3,8

Source : Agreste - Enquête mensuelle laitière SSP-FranceAgriMer - Extraction au 30/09/2016

©AGRESTE
2016
Prix : 2,50 €

Agreste
la statistique agricole

Cette publication est disponible à parution sur les sites internet de la statistique agricole :
<http://agreste.agriculture.gouv.fr>
et de la DRAAF Nouvelle-Aquitaine
<http://draaf.nouvelle-aquitaine.agriculture.gouv.fr>



Direction Régionale de l'Alimentation, de l'Agriculture et de la Forêt
Service régional de l'information statistique, économique et territoriale
LE PASTEL - 22, rue des Pénitents Blancs - C.S. 13916 - 87039 LIMOGES Cedex 1
Tel : 05 55 12 90 00 - Fax : 05 55 12 92 49
Courriel : contact.sriset.draaf-aquitaine-limousin-poitou-charentes@agriculture.gouv.fr

Directeur Régional : Yvan LOBJOIT
Directrice de publication : Valérie ISABELLE
Rédactrice en chef : Catherine LAVAUD
Composition- Impression : SRISSET Nouvelle-Aquitaine
Dépôt légal à parution - N° CPPAP : en cours - ISSN : en cours