

Des fruits présents toute l'année

Fruits et autres cultures permanentes

Avec près de 2 000 exploitations spécialisées, la filière fruits d'Aquitaine représente le vingtième de la valeur de la production régionale. Au niveau national, l'Aquitaine regroupe le dixième des exploitations et du potentiel économique de production France entière.

Spécialisation, production de qualité, transformation, diversification sont les maîtres mots qui animent et orientent la filière. La formation, l'emploi et les IAA accompagnent ce mouvement.

Qu'ils soient à noyau, à pépins ou encore à coque, de la pomme du Limousin aux kiwis de l'Adour, en passant par le pruneau d'Agen, de la noisette de Cancon à la fraise du Périgord ou la Gariguette en Lot-et-Garonne, l'Aquitaine se hisse sur les plus hautes marches des podiums fruitiers français. Et pour cause, la filière est omniprésente sur le territoire régional. La palme revient au Lot-et-Garonne, qui à lui seul, regroupe presque la moitié des exploitations spécialisées de la région.

Un acteur économique de poids

Cette spécialisation, associée à des productions de qualité, a permis à la filière de moins connaître la déprise enregistrée dans la région au cours des dix dernières années. La qualité a un coût et nécessite de la main-d'œuvre, soit pour ces exploitations plus de 4 000 équivalents temps plein, avec, saisonnalité oblige, un fort recours au salariat extérieur.

En amont, la filière bénéficie d'un outil de formation présent dans le bassin de production, l'enseignement agricole. Sur l'aval, cette filière peut s'adosser à une industrie de transformation forte qui lui offre des perspectives encourageantes, en particulier à l'export. Tout concourt à son développement.

En constante mutation

En constante évolution, la filière fruits d'Aquitaine explore aujourd'hui de nouvelles pistes pour assurer son développement. Diversification, transformation, circuits courts, productions biologiques, les résultats du dernier recensement sont probants.

Cette recherche répond à une demande sociétale forte. Les problématiques de l'eau et de la limitation des intrants sont les enjeux à venir pour la filière. Mais ces derniers doivent s'inscrire dans un contexte de maintien de compétitivité et de durabilité des exploitations.

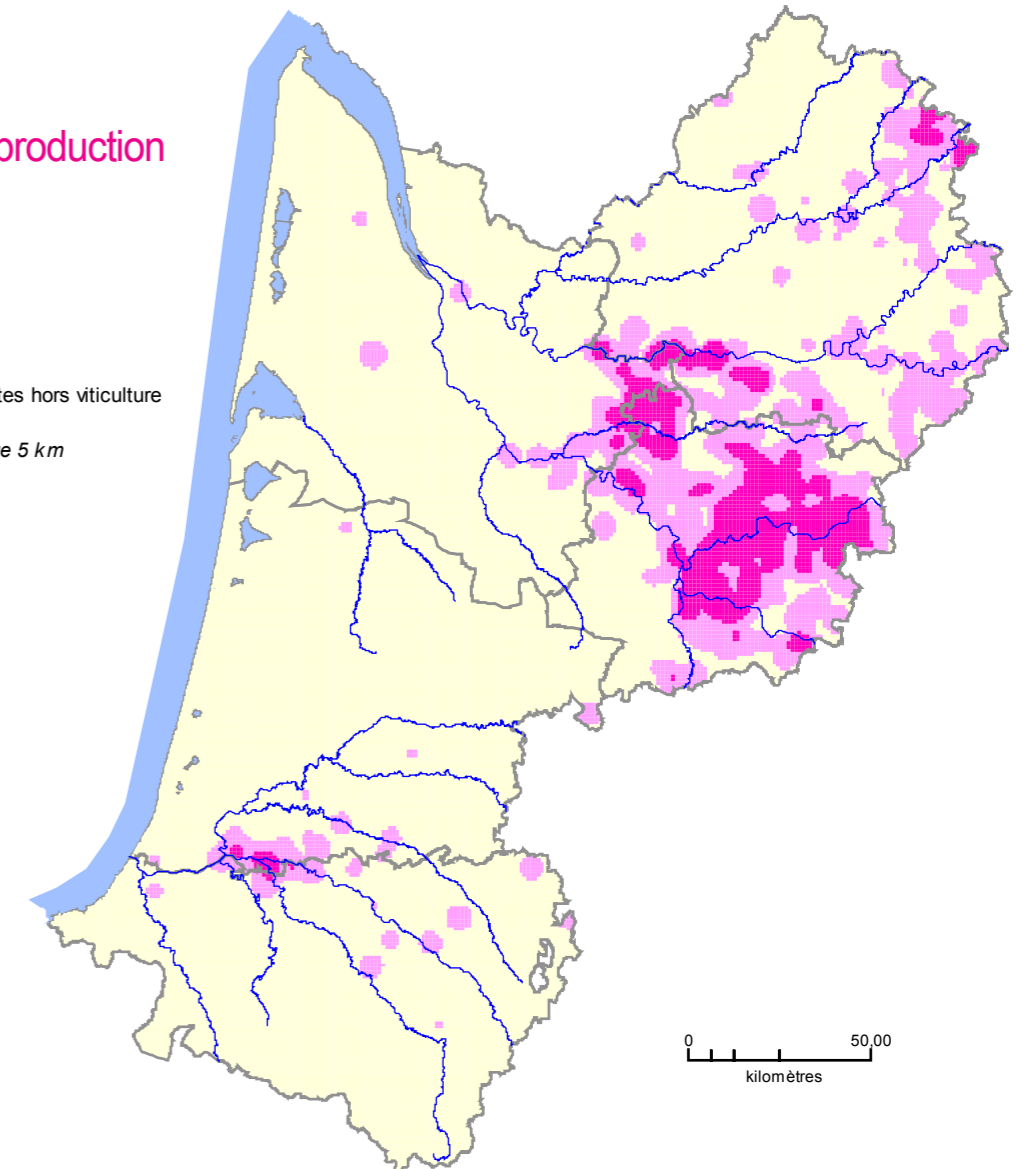
CHAMP & MÉTHODE

Les exploitations sont classées selon leur spécialisation : l'orientation technico-économique (OTEX). Une exploitation est spécialisée dans un domaine si sa production brute standard (PBS) de la ou des productions concernées dépasse deux tiers du total. Cela signifie ici que la valeur de la production fruitière de l'exploitation représente les deux tiers de la valeur de l'ensemble des productions de l'exploitation.

5% du potentiel de production aquitain

Fruits et autres cultures permanentes hors viticulture
PBS en euro par km2 en 2010
Densité estimée - Rayon de lissage 5 km

- 28 258 et plus
- 2 913 à moins de 28 258
- moins de 2 913



Sources :
Recensement agricole 2010
©BDCarto ©BDCarthage ©AgresteAquitaine

Chiffres clés

	Dordogne	Gironde	Landes	Lot-et-Garonne	Pyrénées-Atlantiques	Aquitaine
Exploitations	855	80	122	832	80	1 969
Surface Agricole	10 857	3 092	1 253	30 585	1 016	46 803
Taille moyenne	13	39	10	37	13	24
UTA*	1 225	284	169	2 333	148	4 159

* UTA : Unité de travail annuel

Source : Agreste - RA 2010