

Comité Paritaire Sylvo cynégétique

2023

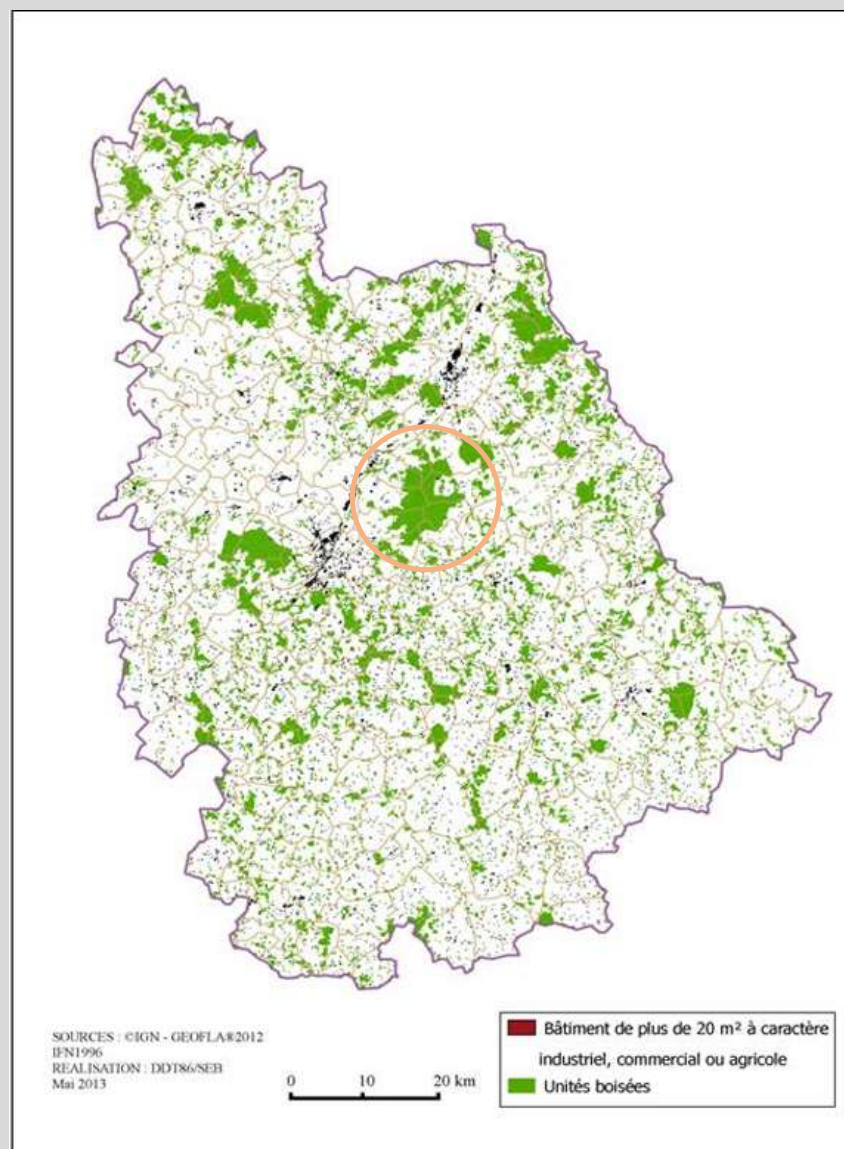
Gestion du Cerf en Moulière

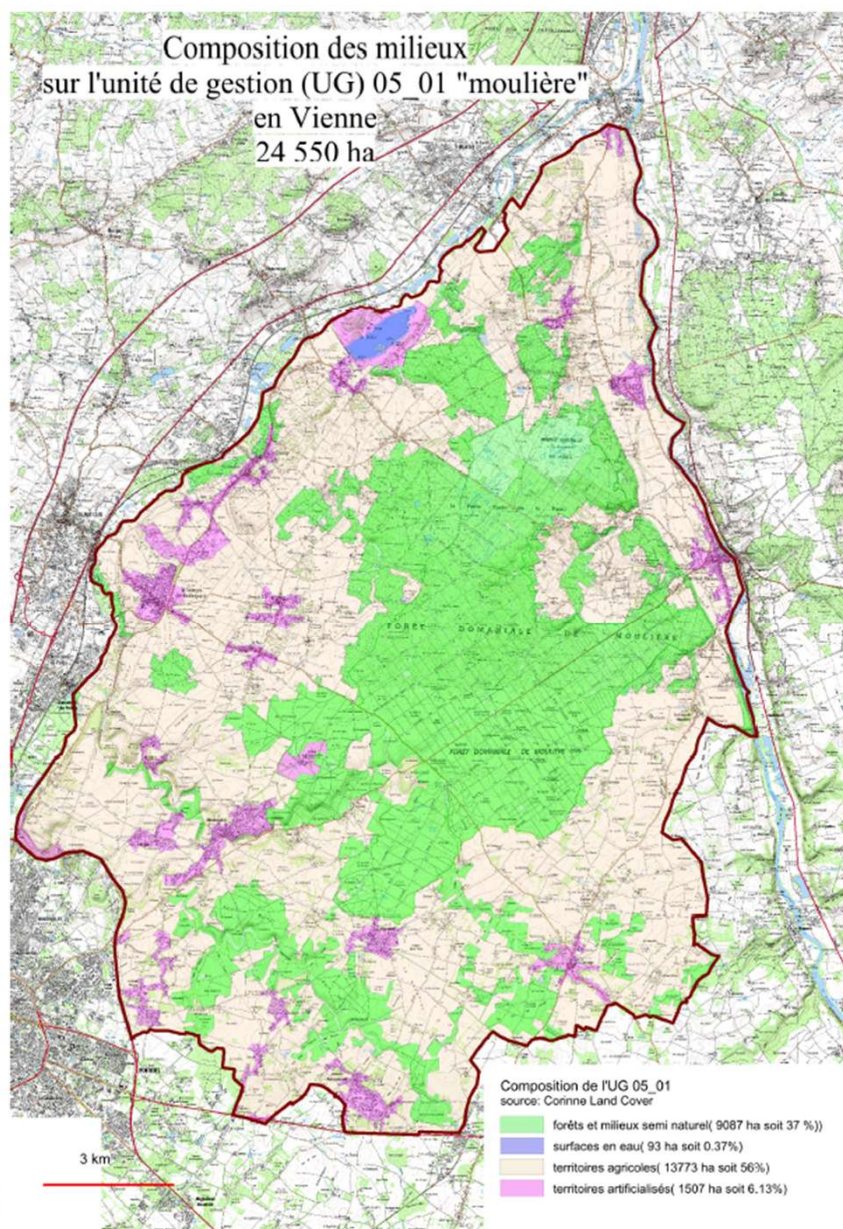
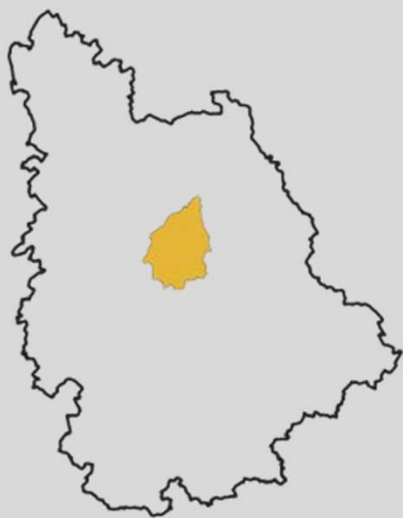


FÉDÉRATION DES
CHASSEURS

Comité paritaire sylvo -cynégétique en NA - Mardi 21 Novembre 2023

DE LA VIENNE





Gestion du Cerf en Moulière

UG de moulière
05-01
24 500 ha
Dont 37% de bois

Un peu d'histoire...

Le cerf quitte le cœur de la forêt

Depuis une quinzaine d'années, l'Office national des forêts, s'intéresse de très près à la population des cerfs en Moulière. Il faut donc les recenser.



Les recenseurs attendent la tombée de la nuit pour commencer le comptage

Quelle population peut supporter la forêt de Moulière ? On estime son seul de tolérance à trois têtes adultes pour cent hectares. « Quand on veut stabiliser son accroissement naturel, on établit un plan de chasse de l'ordre de 20 % à 30 %, soit une soixantaine d'animaux », explique Michel Cousin, chef de groupe technique de la forêt de Moulière.

Plus de biches que de cerfs

Le premier constat fait par la quarantaine de recenseurs (1) est l'énorme déséquilibre entre les mâles et les femelles. Sur 262 animaux recensés, on a décompté le premier soir 37 cerfs, 123 biches, 56 faons et 66, dont le sexe n'a pas été clairement établi. « Ce déficit est lié au fait que la chasse privilégie les mâles pour les trophées. On devra rétablir l'équilibre au niveau de la chasse et adapter du mieux possible l'équilibre entre le gibier et la forêt. »

surdensité. Il y a plus de cerfs que la forêt peut en supporter. Le deuxième constat devrait confirmer cette tendance. En outre, ils ont remarqué le déplacement des cerfs vers la périphérie. « Il y a un grand flot d'animaux au cœur de la forêt, là où il est traditionnellement le plus tranquille. C'est aussi là que va le grand public. Avec les cultures intensives, comme en ce moment les grands champs de colza, le cerf y trouve refuge. Il y est presque autant à l'hort que dans la forêt. » Rien d'alarmant pour le moment, car la forêt reste la principale résidence des cerfs... À condition de les protéger.

Julien MAILLET, (1) Des personnels de l'Office national des forêts, de l'Office national de la chasse, de la Ligue de protection des oiseaux, de la Direction départementale de l'agriculture et des forêts, de la Fédération des chasseurs, ainsi que des riverains.

historiques: cueillette champignons, pierres écents (1972) + plan ail (100ha): collectif

défenses des cultures riveraines des massifs bois

- Clôture périphérique intégrale + GIASC
- Conflit ONF - FDC - AGR sur l'évaluation des populations
- Doctrine ONF des 2 têtes/100 ha..
- Comptage février 2012: **605** pour une prévision de **300/350**

Comité paritaire sylvo-cynégétique en NA - Mardi 21 Novembre 2023

Trop de cervidés en forêt de Moulière

Comme il en a pris l'habitude depuis 1989, l'Office national des forêts organise régulièrement en forêt domaniale de Moulière des opérations de recensement des grands cervidés.

Pourquoi de tels comptages ? M. Jacques Charlon, ingénieur divisionnaire des Eaux et Forêts, chef de la division de Poitiers explique :

« L'établissement d'un plan de chasse susceptible d'atteindre l'équilibre sylvo-cynégétique nécessite une connaissance la plus exacte possible des cheptels existants... d'où ces comptages qui nous permettent, suivant une technique bien précise d'être assez pro-

ches de la réalité... Le recensement s'effectue cette année non seulement sur le territoire de la forêt domaniale (4 200 hectares) mais aussi sur les propriétés limitrophes du Fou, des massifs du Defens, de La Roche-de-Bran, grâce à l'aimable autorisation des propriétaires respectifs : MM. Astier, de Lassat et de Murard. »

L'opération qui, en fait se répète sur deux soirs — jusqu'à une heure fort avancée de la nuit — se réalise sur neufs secteurs précédemment repérés : Pinaud Nord (1) — Duffens et abords (2) — Pinaud Sud et Logerie (3) — Bois-Prieur, Gachet-de-Villiers (4) — Petites-Métairies, Marchais-

Piat (5) — Closures, Chêne-Abbé (6) — Grand-Racoin (7) — Bignoux (8) — Grand-Soubis, Roche-de-Bran (9)... pour un total d'environ 6 000 hectares. Dans chacun des neuf véhicules utilisés, équipés de puissants phares orientables perçant la nuit, prennent place un chauffeur, deux observateurs, un secrétaire... et éventuellement des invités.

L'autre mercredi, au lieu de rendez-vous de la Maison de la forêt, et au moment du « briefing » effectué par MM. Charlon et Cousin, on notait la présence d'une quarantaine de personnes : agents forestiers de toute la région, personnels de l'ONF, et parmi les invités des représentants de la LPO

ainsi que Mme Chassagne, secrétaire générale de la préfecture accompagnée de Mmes C. Bourguet et M. H. Roux, respectivement directeur de la réglementation et des libertés publiques et chef de bureau de la réglementation générale.

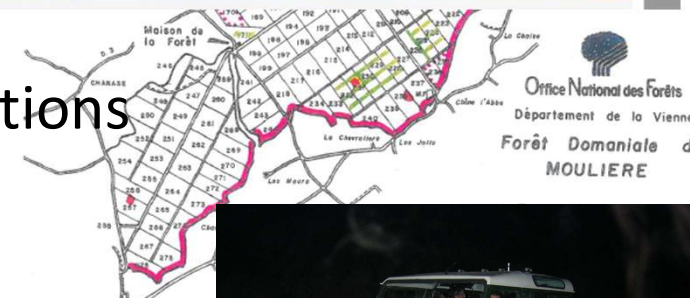
Et les résultats du recensement, sérieusement comptabilisés devaient « tomber » à l'issue de la deuxième soirée : M. Cousin, soulignait tout d'abord le caractère exceptionnel dans lequel l'opération s'était effectuée : 300 animaux vous dont 56 cerfs, 121 biches, 48 faons, 38 chevreuils... et le reste — non identifiés. —

Après examen des chiffres dans les différents secteurs, il constatait une mauvaise répartition de la population concentrée au 1/3 sur le Defens (sur 500 hectares) et pratiquement inexistante sur Bignoux (secteur fréquenté). « Il y a un déport de la population vers le Nord » précisait-il. « De plus les clôtures étant abîmées, les animaux sont dans les champs — 60 animaux vus dans les céréales sur la commune de Saint-Georges-lès-Baillargues. Quant au nombre global des cervidés, il est indéniable qu'il est exorbitant... sur une superficie de 4 800 hectares en Moulière on compte environ 5 à 6 animaux aux 100 hectares dans une forêt qui peut en supporter 2 ou 3... » Et de conclure : « Les gens n'ont donc pas à s'étonner que l'on fasse des prélèvements... »

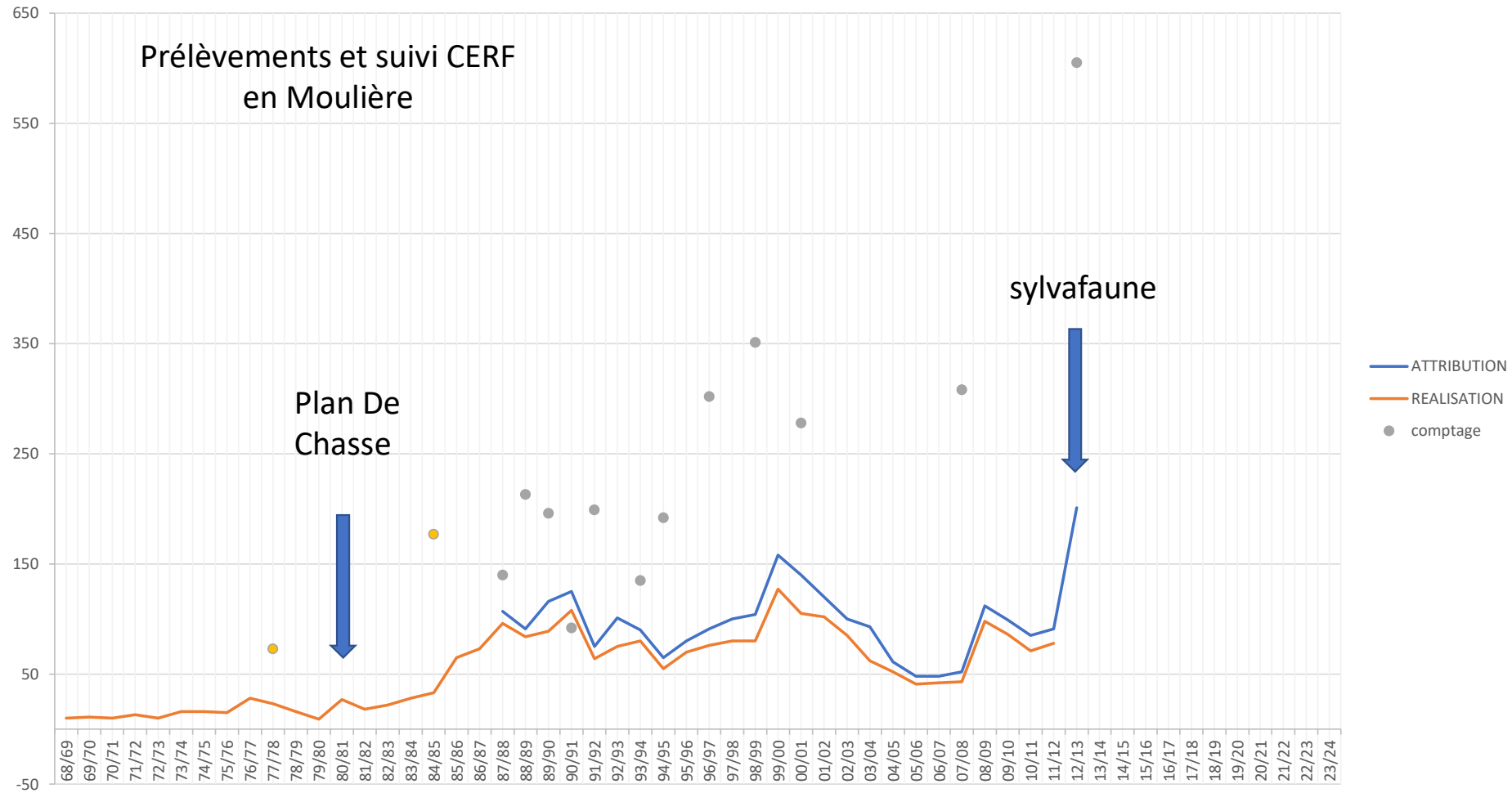
F. J.



Avant le « briefing » du premier soir, forestiers, agents de l'ONF et invités réunis autour de MM. Charlon et Cousin (ONF).



Actualisation
du PDC selon
le comptage



Programme Sylvafaune « Moulière » = *gestion partagée*

Mise en place en 2013

Animateur **ONCFS**

Pilotage:

Indice performance: **FDC** (LGPA, MC)

Indice abondance : **ONCFS** (INA)

Indice consommation : **ONF – CRPF – ONCFS** (IC)

Depuis 2020:

Désengagement OFB,

Animateur **FDC**

Pilotage:

Indice performance: **FDC** (LGPA, MC, TGF)

Indice abondance : **FDC** (INA)

Indice consommation : **ONF – CRPF – OFB** (IC)

ENJEUX

Gestion du Cerf en Moulière



- **Economique** agricole: moy. 14 ha détruits soit 14 000 € /
- **Economique** sylvicole : Pin maritime + chêne dont merrain
- **Economique** cynégétique : ONF = 160 000€ /an
- **Social** cynégétique : 500 chasseurs 11 ACCA- 23 chasses privées
- vénerie (+ de 300 suiveurs)
- **Social** récréatif : brame, photos, balade, sport, bois de cerf,
- **Ecologique** natura 2000, RNN du Pinail, RAMSAR.
- **Patrimonial** Cerf présent historiquement – renforcement après guerre





Combien de CERFS faut t'il ?



Gestion du Cerf en Moulière

Pas d'objectifs quantitatif de gestion du cerf mais 4 axes

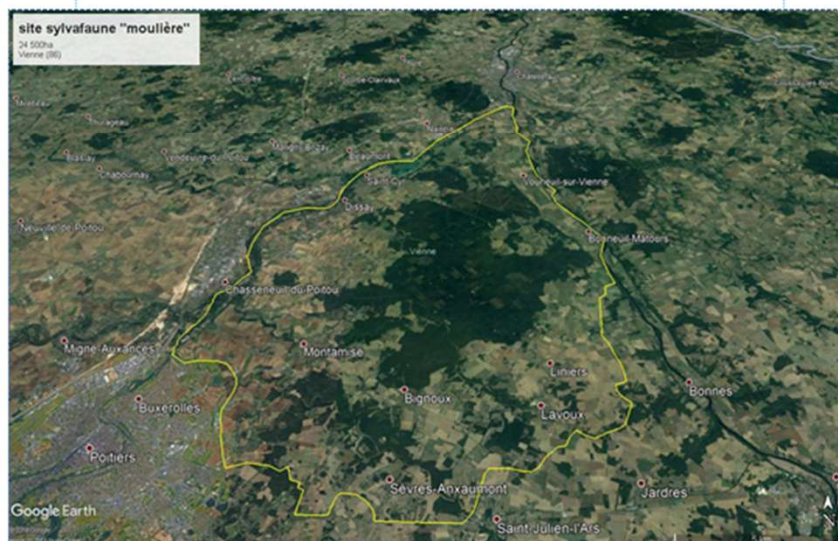
- Assurer le renouvellement chêne – pin maritime
- Conserver le patrimoine naturel
- Assurer un intérêt cynégétique
- Maitriser les dégâts agricoles

Équilibre
agro – sylvo –
socio -
cynégétique

Avec la participation de



Tableau de bord Ongulés-Environnement Sylvafaune Moulière 2013 - 2022



Rédacteurs du tableau de bord : FDC86—ONF—OFB

Sylvafaune Moulière 2013-2022

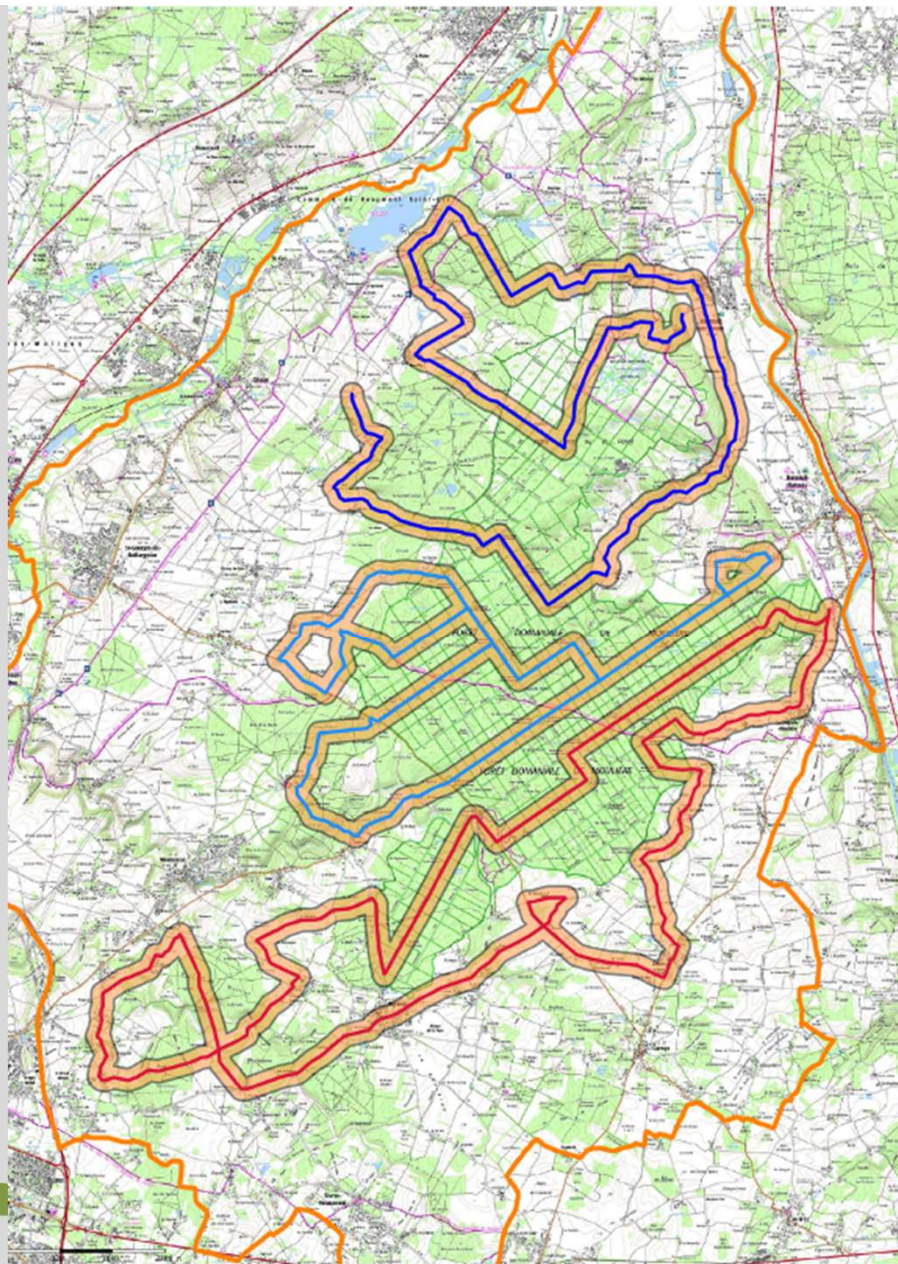
--

Gestion du Cerf en Moulière

Indicateur d'Abondance de la population: Indice Nocturne (IN)

Gestion du Cerf en Moulière





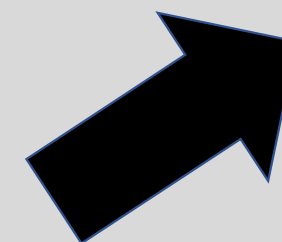
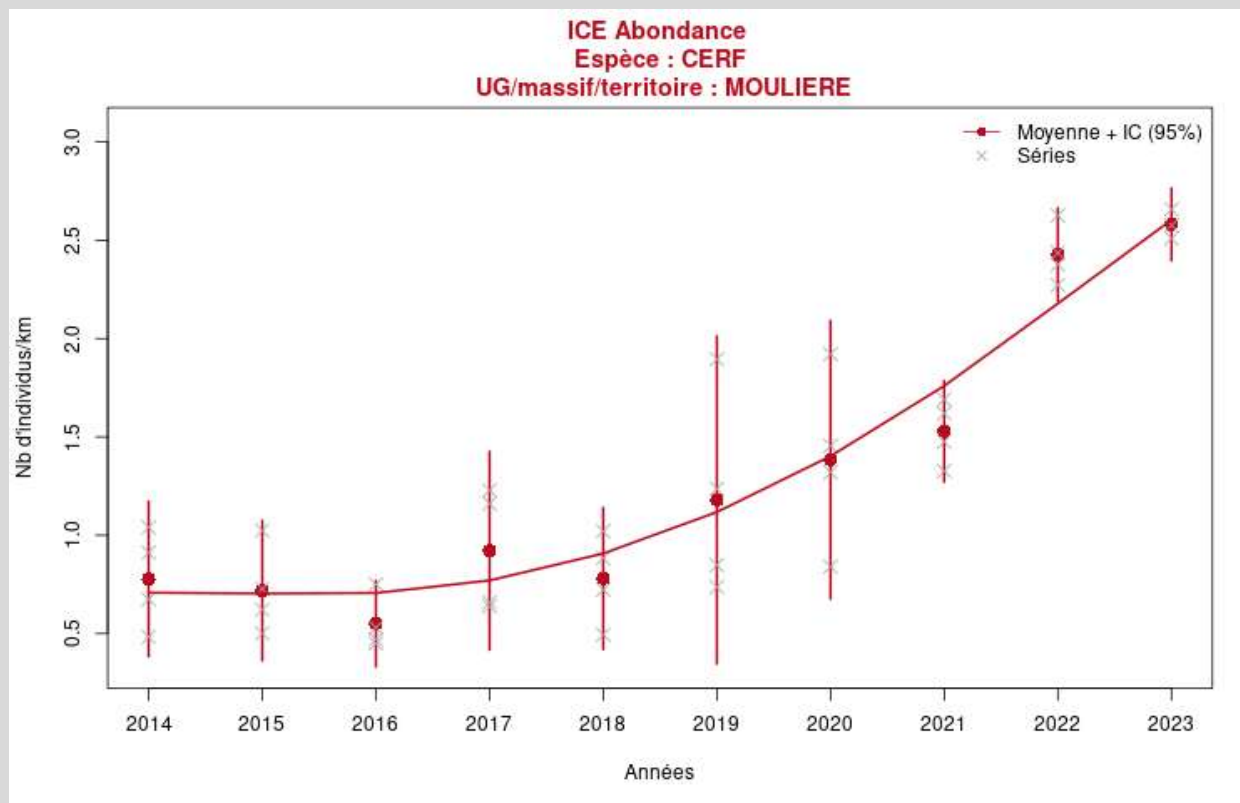
Gestion du Cerf en Moulière

ICE Abondance



3 circuits : 113 km
(1km /216 ha)

Réalisé la 2eme
semaine de mars
4 répétitions



Indicateur de performance de la population: Longueur de la patte arrière des faons

Gestion du Cerf en Moulière

ICE Performance



PATTES ET MACHOIRES, COMMENT FAIRE ?



Catégorie d'animal concernée : **faon, biche, bichette, daguet**

1-Comment couper la patte arrière ?

1- Couper la patte arrière de l'animal comme sur le schéma



2- Placer le bracelet de l'animal comme sur la photo

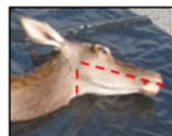


La peau doit rester sur l'articulation sinon la patte ne pourra pas être mesurée

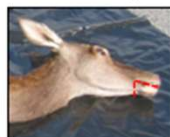


2- Comment retirer la mâchoire ?

1^{ère} méthode : Déboîter la mâchoire inférieure (comme ci-dessous)



2^{ème} méthode : Couper l'extrémité de la mâchoire inférieure afin d'avoir que les incisives (comme ci-dessous)



On coupe entre les incisives et les prémolaires

3- Mode de conservation



UN SAC ORANGE = UN ANIMAL = UNE PATTE = UNE MÂCHOIRE

4- Date et point de collecte

Toute la saison avec les pattes de chevreuil soit

- A la FDC aux heures d'ouverture
- Par votre technicien Alex Chanteloup sur RDV

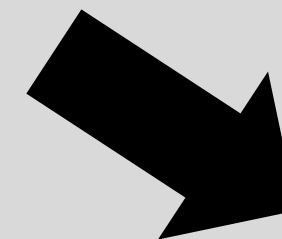
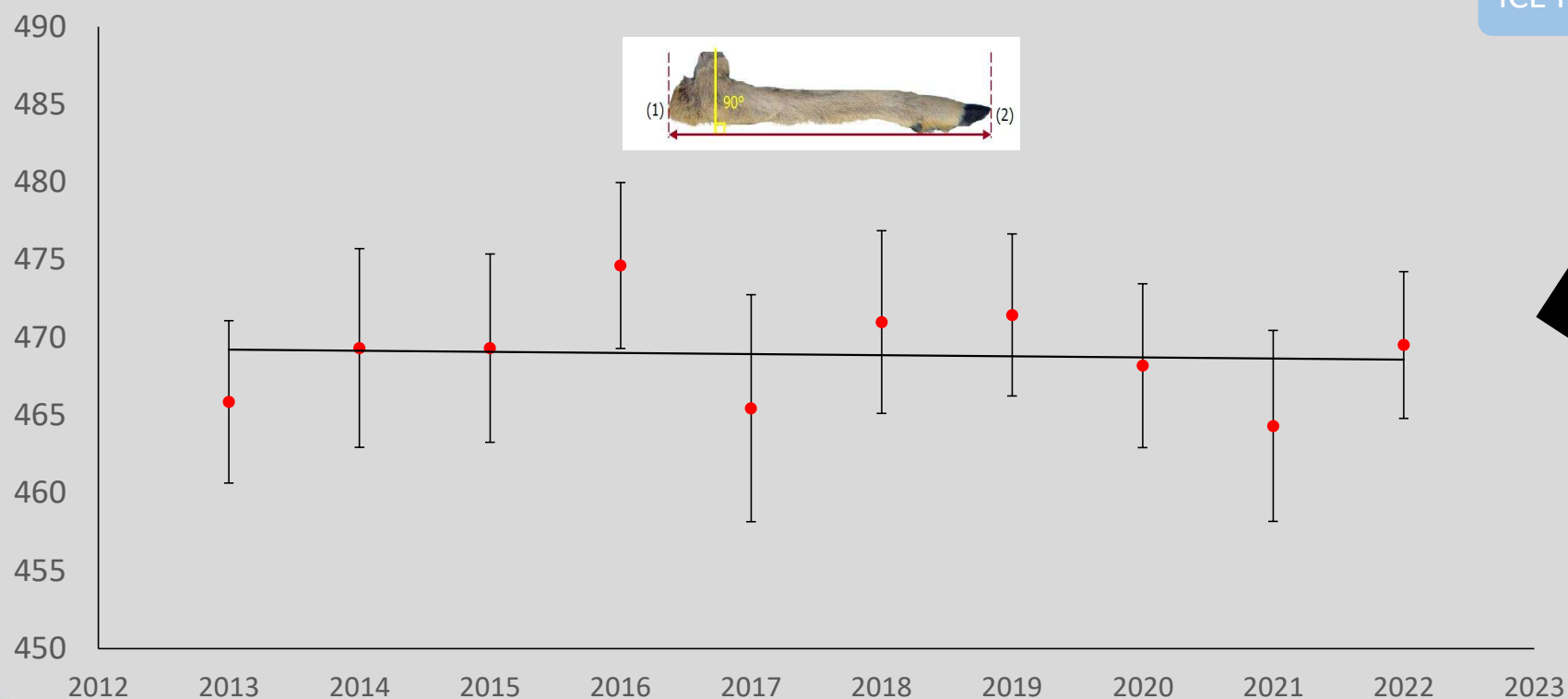
Renseignement 06.32.53.64.54
Alex Chanteloup



la Longueur de la patte arrière
des faons

Moyenne de la longueur de patte

ICE Performance



Indicateur de performance de la population: Poids des faons

Gestion du Cerf en Moulière

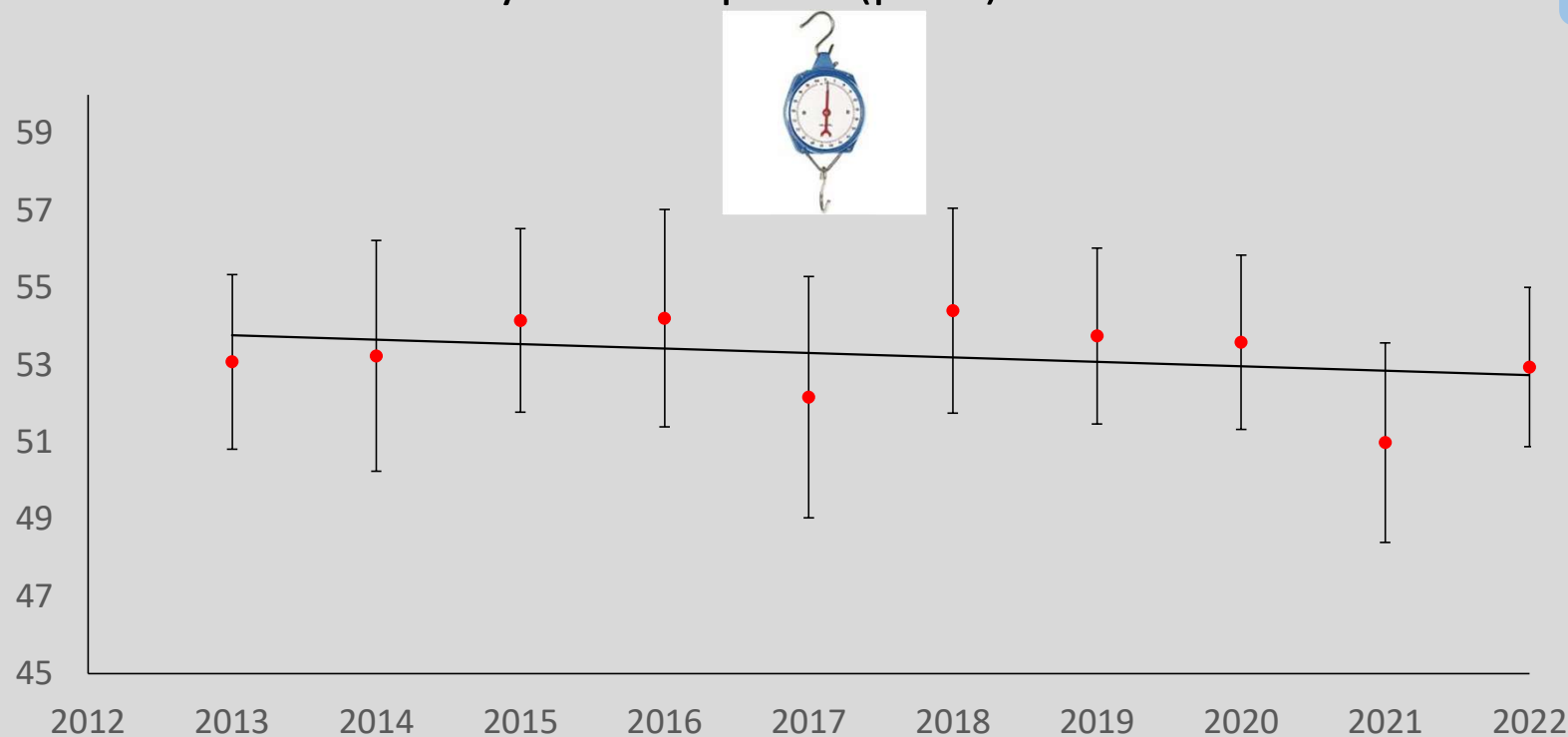


ICE Performance



Moyenne du poids (plein) des faons

ICE Performance



Indicateur de performance de la population: Taux de Gestation des Femelles

Gestion du Cerf en Moulière

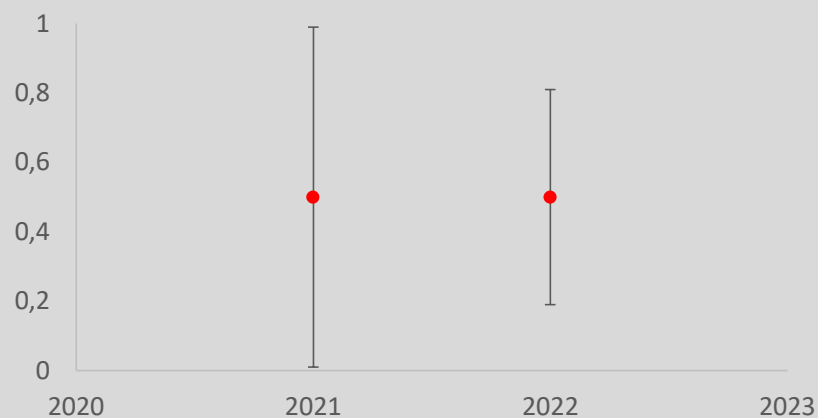


ICE Performance



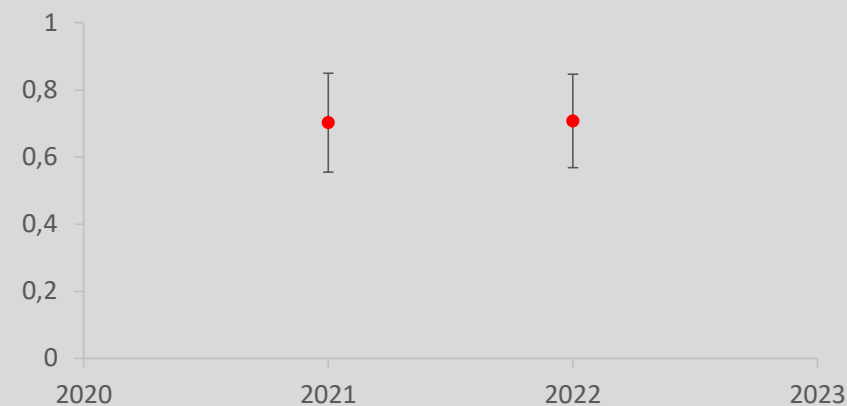


Gestation bichette



Taux de gestation bichette = **50 %**

Gestation biche adulte



Taux de gestation biche = **70 %**

Indices de consommation sur placettes



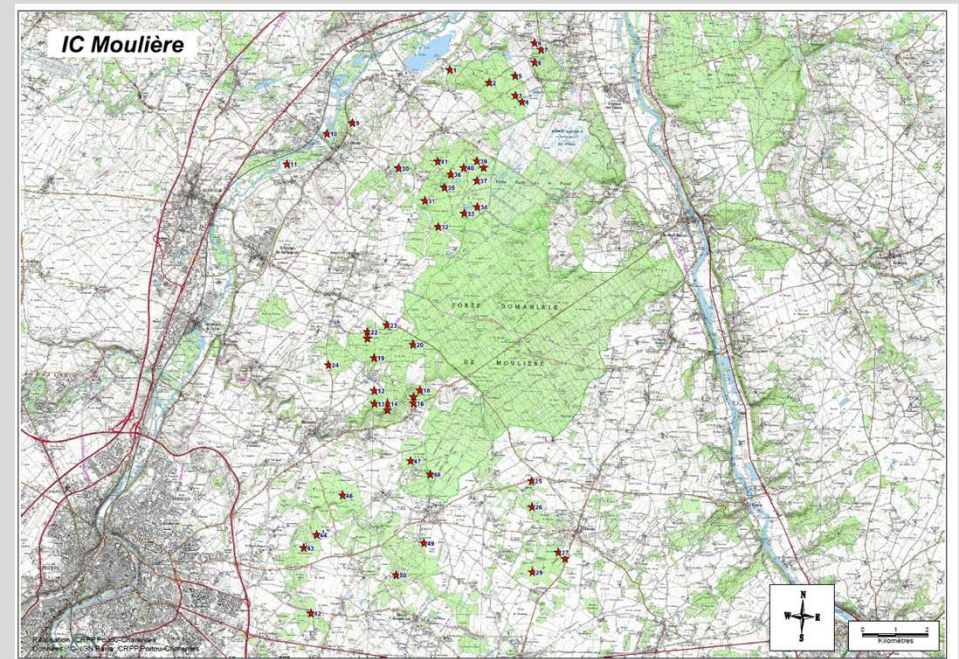
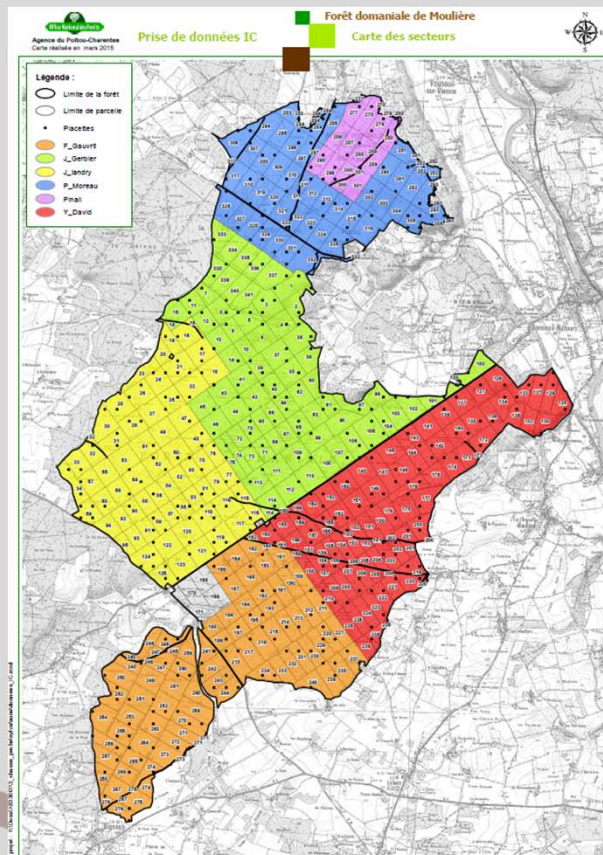
400 placettes en Forêt Domaniale + 50 placettes en forêt privée

Gestion du Cerf en Moulière

ICE Pression sur la flore



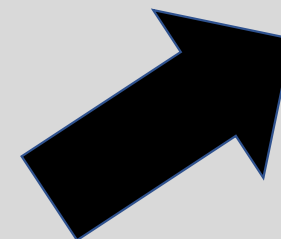
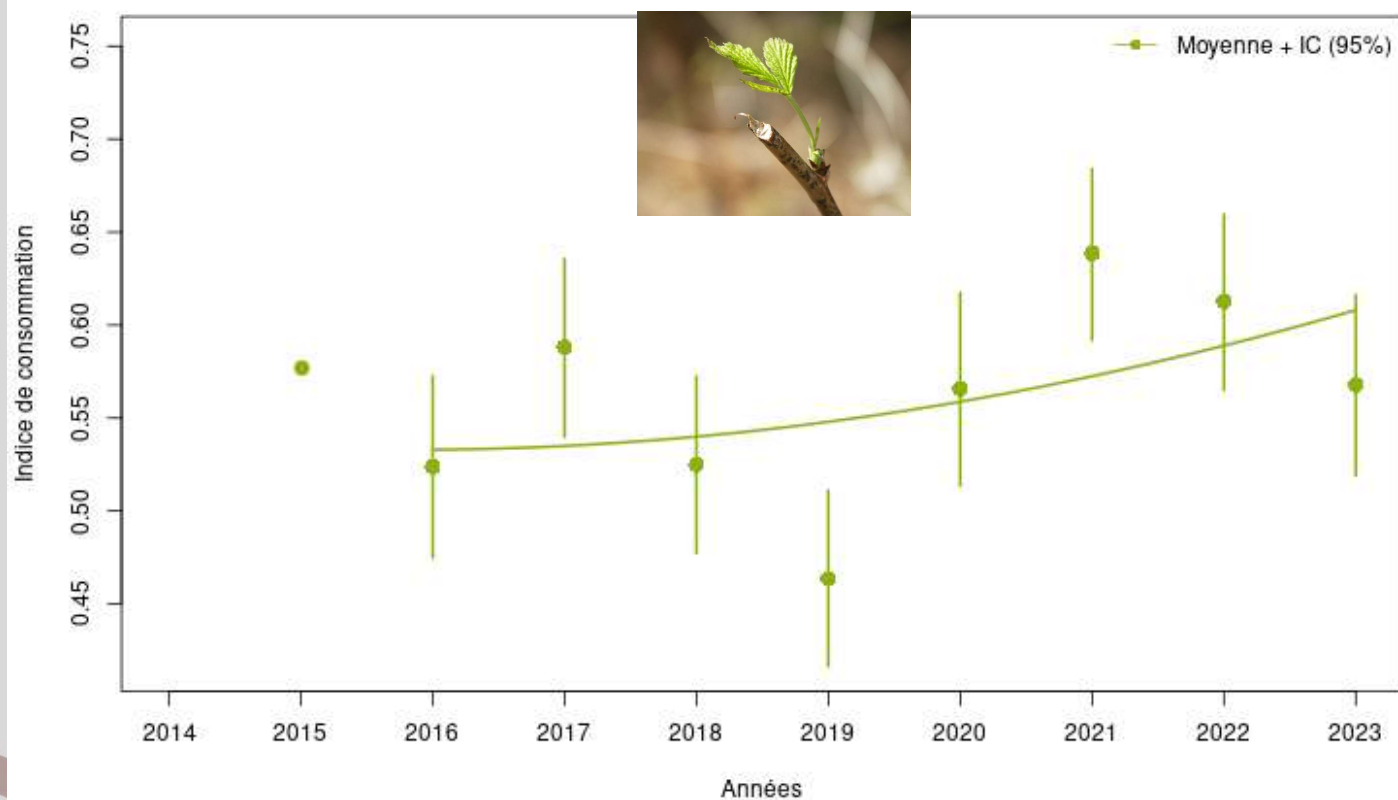
3ème semaine de mars



ICE Pression sur la flore



ICE Pression sur la flore
UG/massif/territoire : MOULIERE



Constats et réflexions

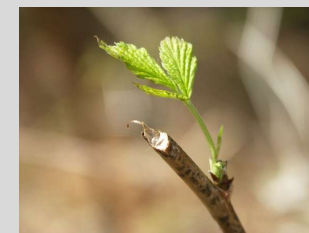
Suite à une rencontre technique avec sylvafaune bertranges (58)
Gestion de la ronce et accompagnement sur régé de chêne



L'analyse l'Indice de consommation: **une mine d'or**



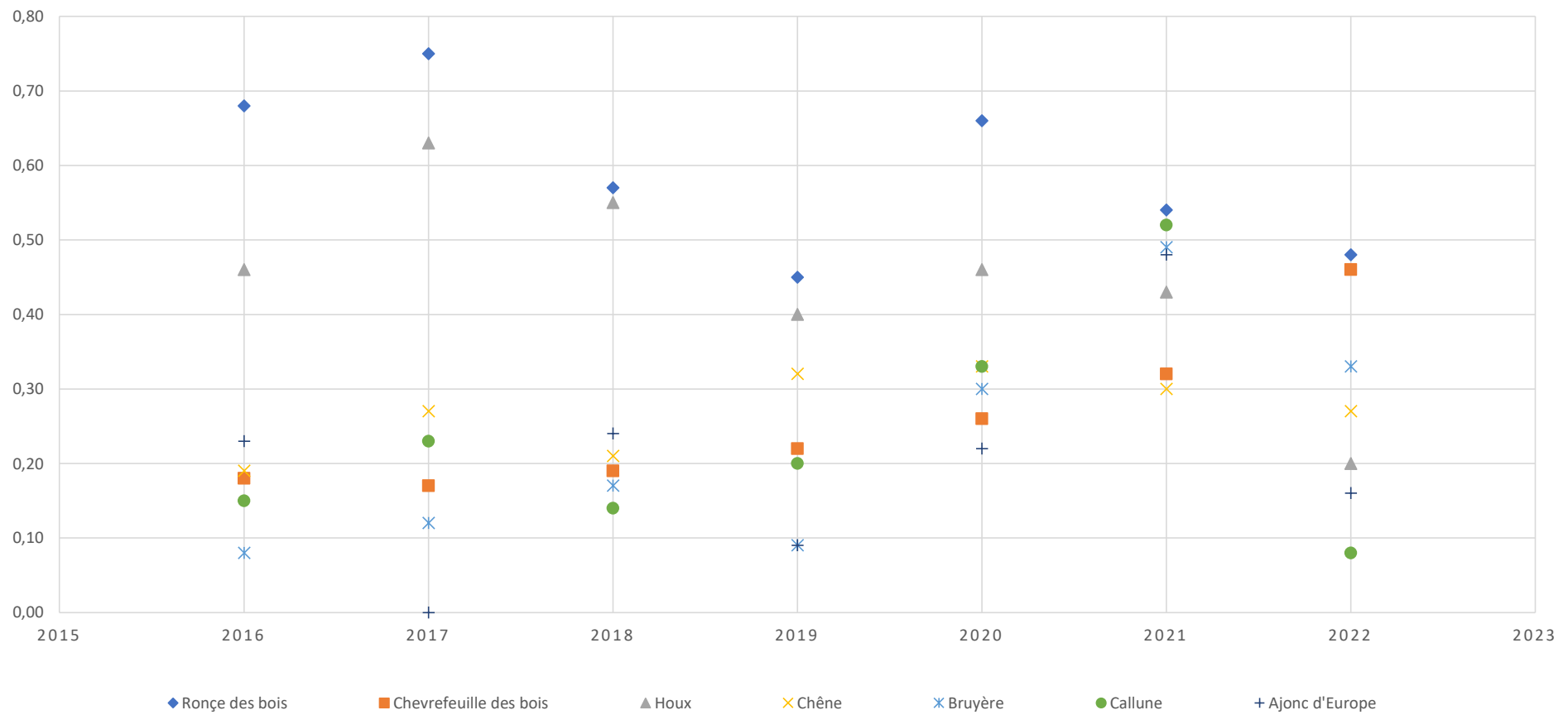
L'IC apporte un état de la préférence alimentaire sur
notre UG...lorsque celle-ci est **DISPONIBLE**





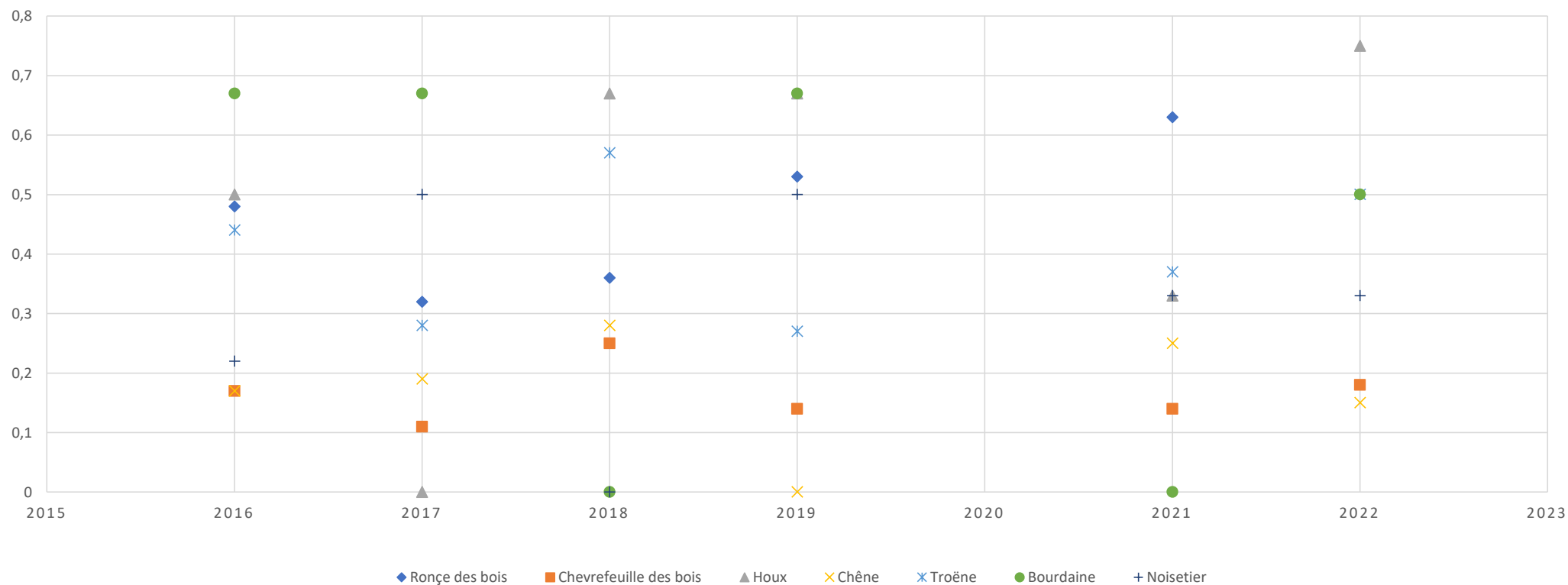
Analyse des données récoltées

PRESSIION SUR LA FLORE PAR ESSENCES EN FORÊT DOMANIALE DE MOULIERE



Analyse des données récoltées

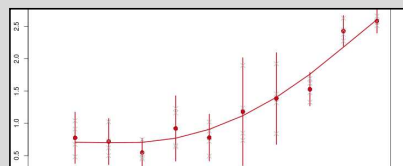
PRESSIION SUR LA FLORE PAR ESSENCES EN FORÊT PRIVEE





Abondance

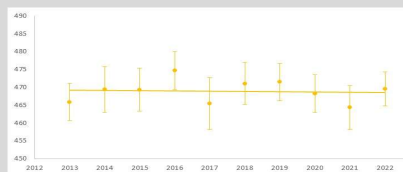
CERF



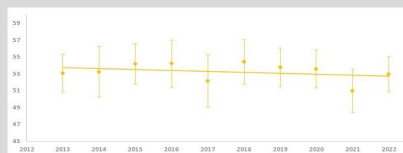
Variations
tendances statistiques



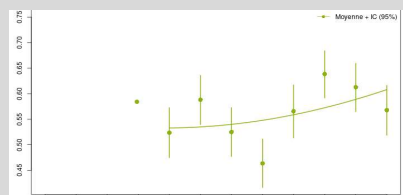
Performance
Longueur
de patte



Performance
Poids des
faons



Pression
multi
spécifique



Fiabilité

Faible à Bonne

Abondance

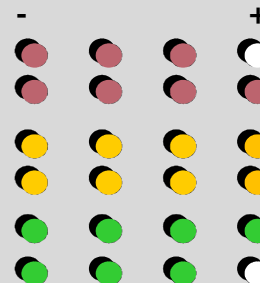
Précision
Antériorité

Performance

Précision
Antériorité

Pression

Précision
Antériorité



DEGRADATION confirmée

Les I.C.E et le plan de chasse mettent en évidence un accroissement continu de la population de cerf, qui a pour conséquence une perte directe de performance sur les faons faisant état de déséquilibre entre la population et son milieu.



CHEVREUIL

Abondance

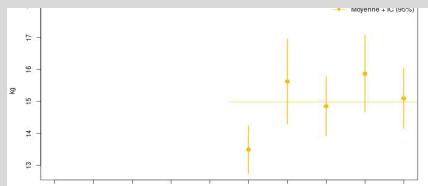
Pas de suivi d'abondance spécifique



Performance
Longueur de
patte



Performance
Poids des
jeunes



Pression
multi
spécifique



Fiabilité

Faible à Bonne

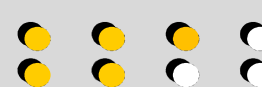
Abondance

Précision
Antériorité



Performance

Précision
Antériorité



Pression

Précision
Antériorité



STABILISATION

Les indices de performances recueillis manquent encore d'antériorité pour dégager une indication sur l'état d'équilibre. L'indice de consommation est fortement influencé par la présence du cerf en Moulière et doit être relativisé pour le chevreuil. Les INA cerf ne permettent pas d'utiliser cette méthode pour mesurer l'abondance de chevreuil.



Après le diagnostique.....

Statuer sur l'état d'équilibre:

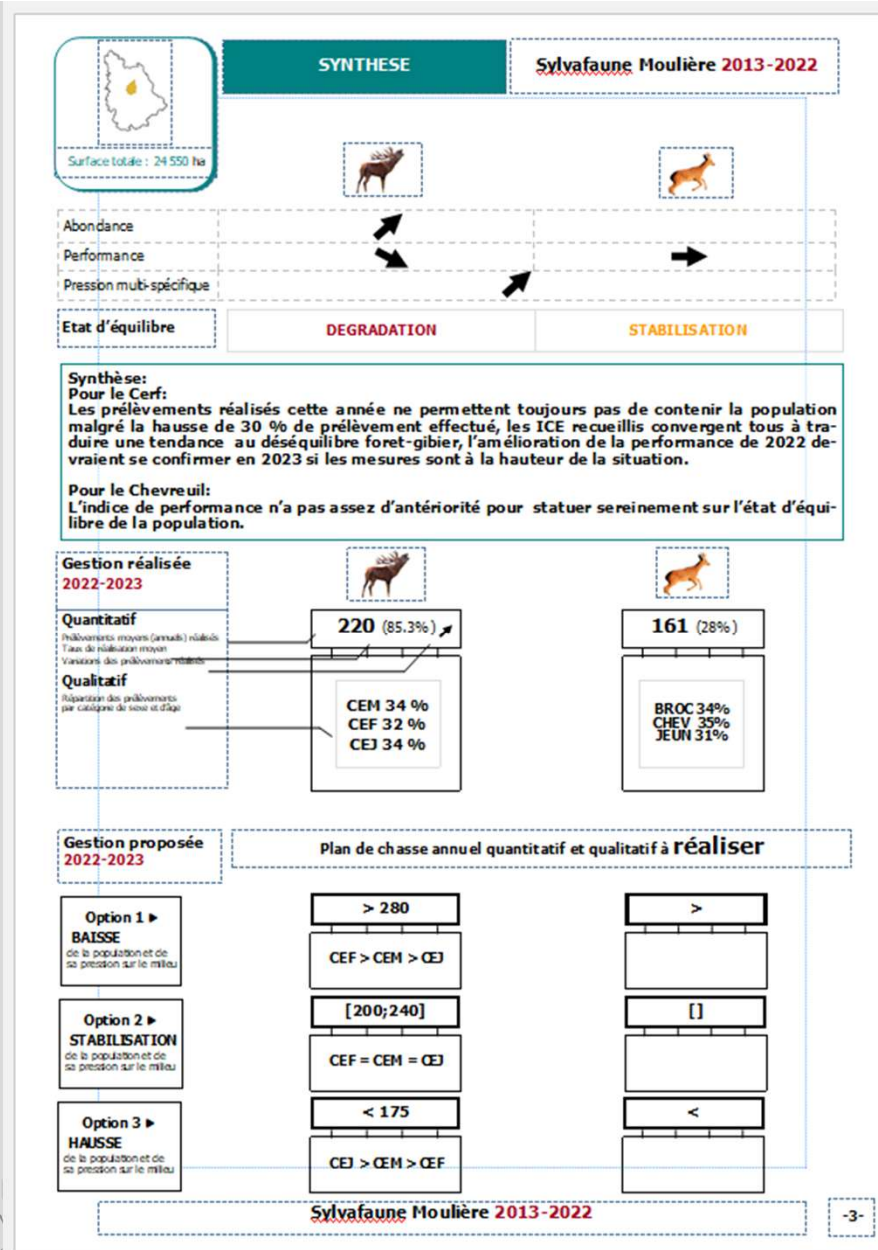
DEGRADATION

Recommandation du médecin:

Gestion proposé:

BAISSE / STABILISATION / HAUSSE

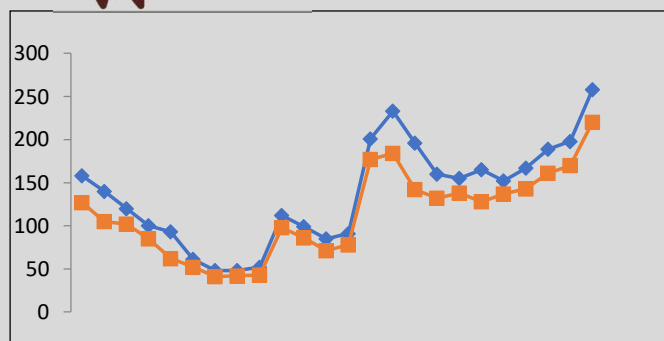
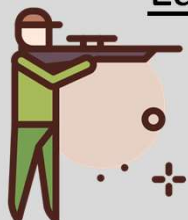
Comité paritaire sy



2 leviers

Gestion du Cerf en Moulière

La chasse



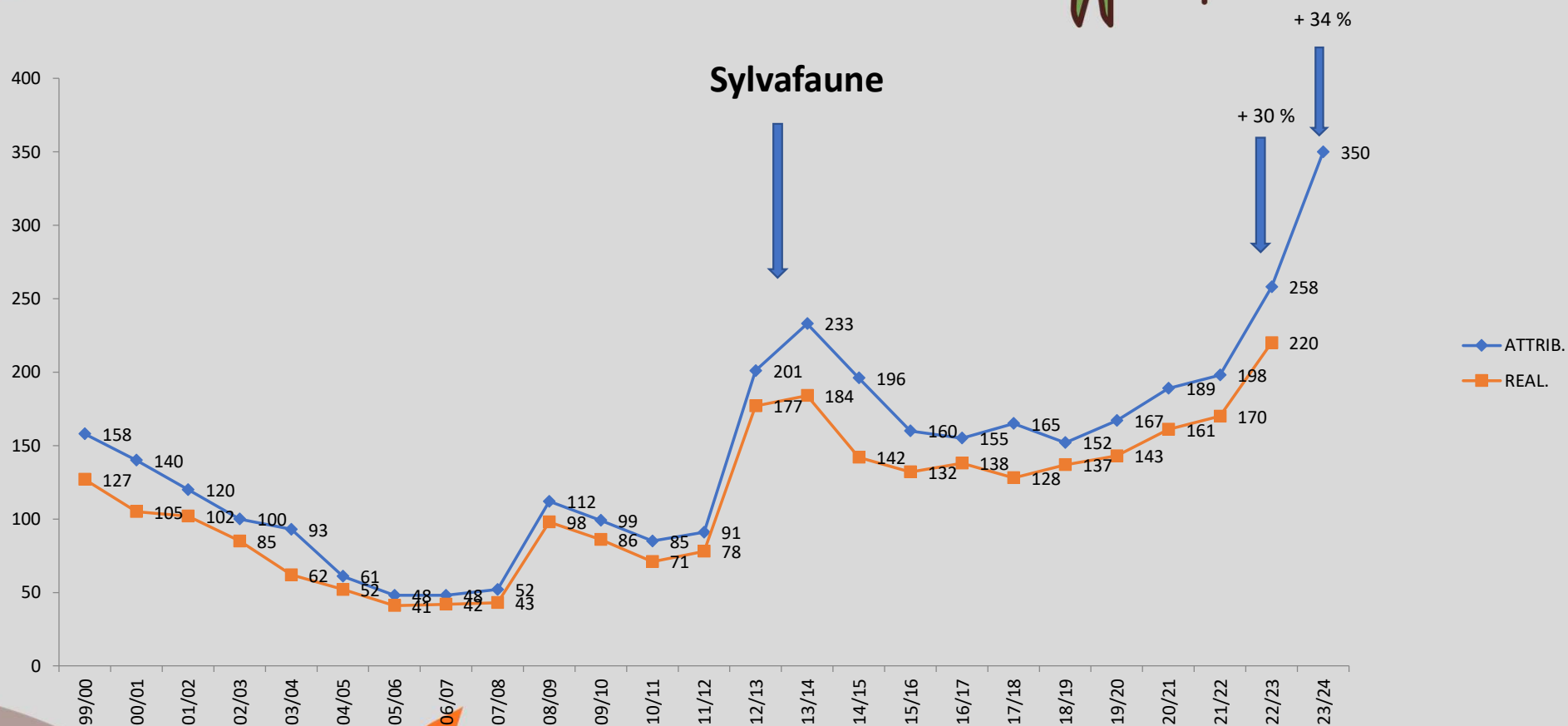
L'habitat



Plan de chasse Moulière



Gestion du Cerf en Moulière



PRAIRIES

OBJECTIFS:

réhabiliter ou créer un maximum de zone de gagnage afin de limiter la pression sur les cultures et les peuplements forestiers

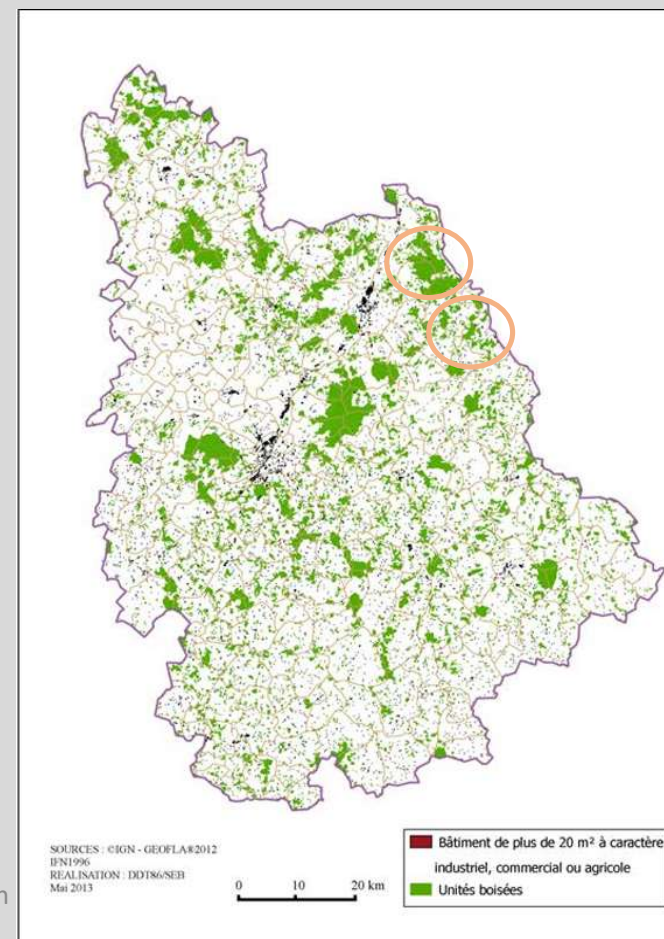
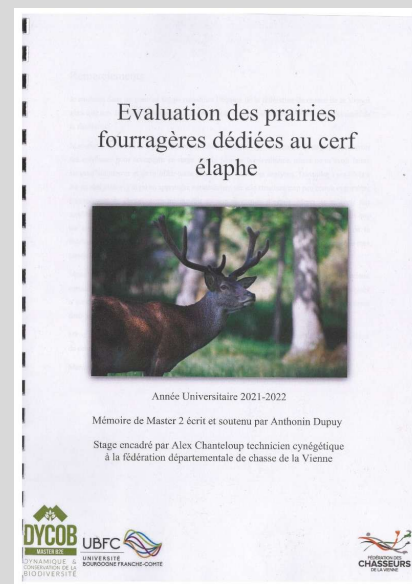
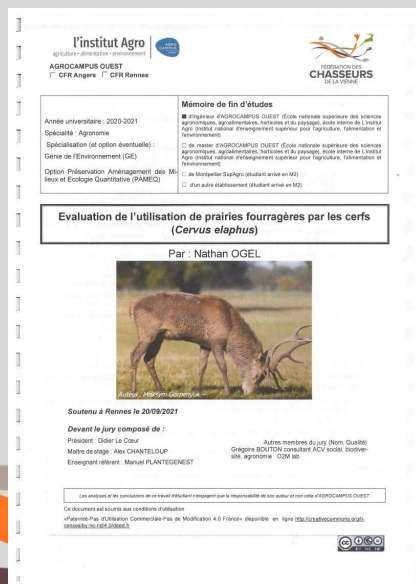


PRAIRIES

Gestion du Cerf en Moulière



Etude sur l'évaluation des prairies fourragères à cerf mis en place sur le massif 3 depuis 2017

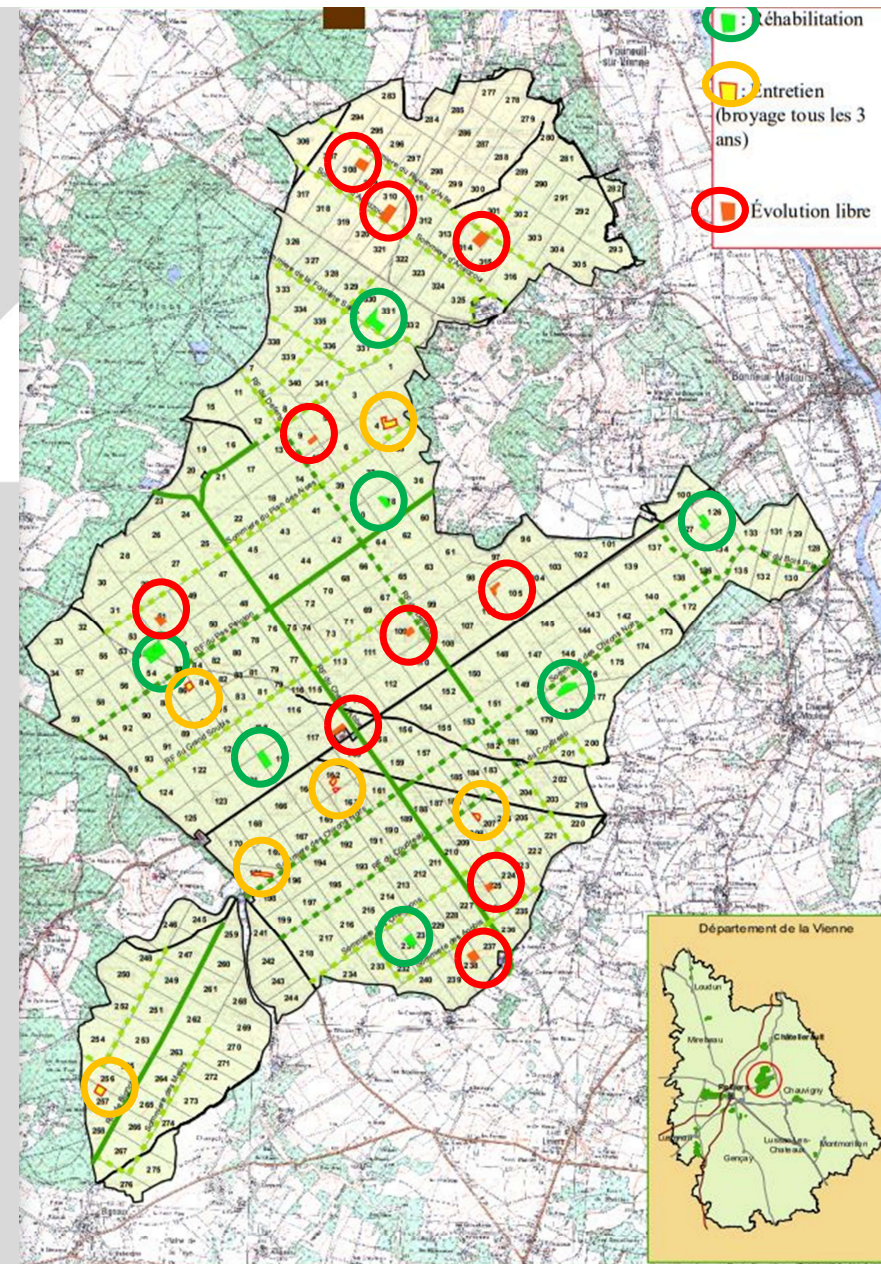


Comité paritaire sylvo - cynégétique en
Novembre 2023

Sélection des prairies à restaurer

Classifications des prairies en 3 categories:

- Prairies à réhabiliter: Elles ont un intérêt soit par leur localisation, leur fréquentation, leur état.
- Prairies à entretenir: intéressantes mais souvent mal situées.
- Prairies en évolution libre: Elles sont colonisées de façon trop importante par des espèces pionnières et mal situées





Prairie réhabilité Exemple (chirons noirs)

N-1 (octobre-décembre): passage du broyeur et d'un premier coup de cover-crop. (ONF)

Octobre:

- Second passage de cover-crop pour préparer le semis. (ONF-FDC)
- Semis de la prairie avec une grande diversité d'espèces (FDC)
- Mise en place de la clôture électrifiée 2 fils pour éviter l'intrusion des sangliers (Chasseurs à tir)
- Fauche annuelle avec exportation de la matière (Chasseurs à courre)



01/09/2022
AVANT



10/05/2023
APRES

Prairie réhabilité Exemple (petite forêt)



AVANT



APRES