

Présentation FD BISCARROSSE et SAINTE EULALIE :

Plan d'actions cynégétique, aménagements
cynégétiques et itinéraires de reconstitution

Agnes Thongo
Responsable

ONF Landes Nord Aquitaine

06/12/2024

1. Présentation du site

2. Aménagements cynégétiques

2.1 Contexte et Plan d'action cynégétique

2.2 Objectifs et Types de gagnages

2.3 Exemples de gagnages : incitation

2.4 Adaptations des itinéraires sylvicoles du PDR :
dissuasion

3. Autres aménagements

3.1 singularités des déboisements

3.2 cloisonnements d'exploitation et accotements

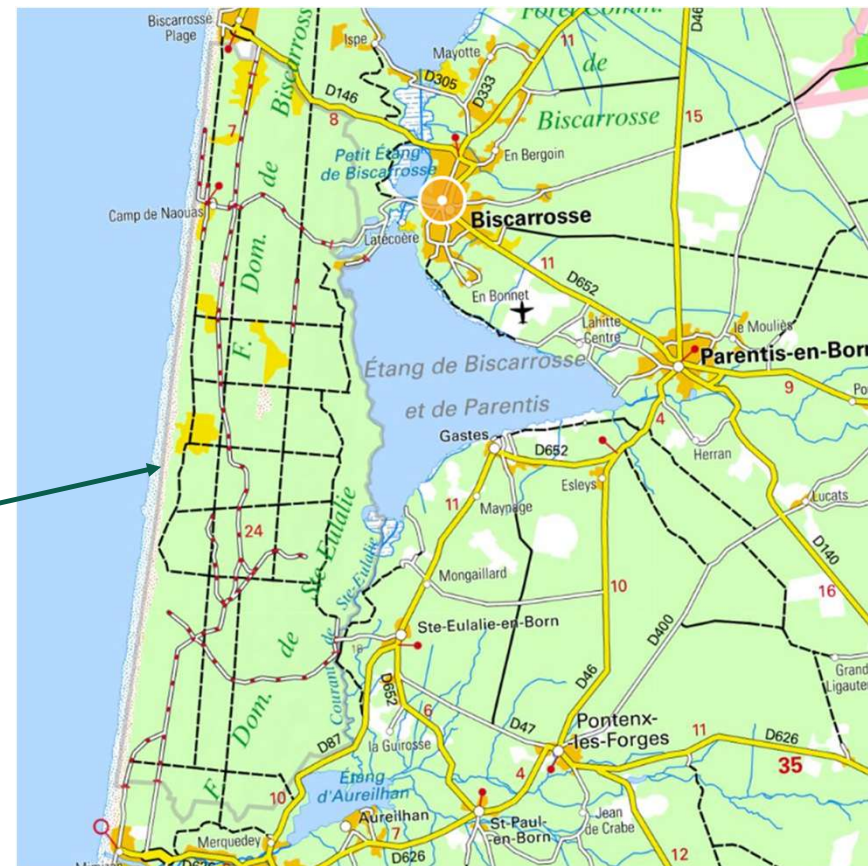
3.3 autres essais

3.4 coût des aménagements

Conclusion



1. Présentation du site





1. Présentation du site

- Deux Forêts Domaniales à usage militaire situées dans l'enceinte DGA-EM (Direction Générale de l'Armement - Essais de Missiles de BISCARROSSE) sur une surface de 11 500 Ha.

- Sylviculture de pin maritime:

- Dunes littorales boisées à enjeu principal de production

- Régénération naturelle assistée et artificielle (en cas d'échec de régé naturelle)

- Exploitation de la chasse en licences ONF (contraintes militaires)

Constat d'échec de régénération depuis plus de 15 ans. Facteur aggravant en raison d'une surdensité d'animaux , Plan d'actions mis en œuvre :

=> Equilibre sylvo-cynégétique atteint mais à surveiller

- Forêts impactées par 360 Ha de plantations (Volet forestier du Plan De Relance)



2. Aménagements cynégétiques : gérer l'incitation

2.1 Contexte et Plan d'action cynégétique

CONSTAT DE DEGATS => Mise en place de 3 ICE fiabilisés pour qualifier le déséquilibre :

- abondance : IKN
- performance : poids des faons de cerf (et longueur des torses)
- un indice d'abroutissement basé sur la méthode « Brossier-Pallu » + diagnostic systématique de la qualité des régénérations (protocole ONF Regenat).

PLAN D' ACTIONS : 3 leviers : réduction, dissuasion, incitation

- première action : **réduction** des populations

- Augmentation de 50 % du plan de chasse Cerf de la saison 2016-2017 jusqu'à la saison 2018-2019 (3 ans)
 - doublement du plan de chasse Chevreuil = triennal de 300 animaux
- => Augmentation nombre battues et développement de la chasse en régie

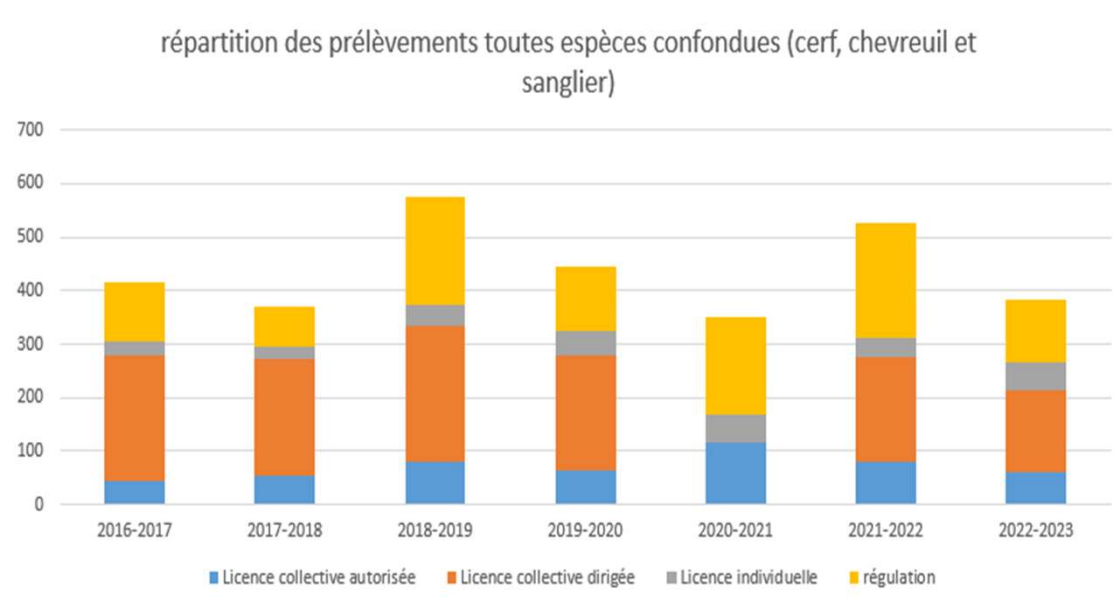
- deuxième action : plantations dans le cadre du PDR, rendues nécessaires par les échecs de régé => **dissuasion** par répulsif TRICO

- troisième action : **incitation**

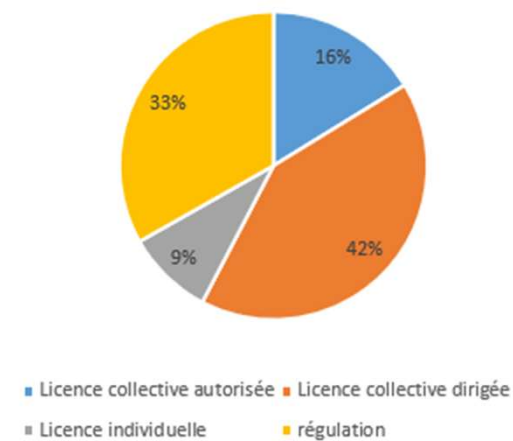
=> mise en place de gagnages pour augmenter la capacité d'accueil du milieu



Répartition des prélèvements réalisés



Répartition des prélèvements / modes de chasse



Environ 80 % des prélèvements en régulation sont réalisés à l'approche ou à l'affût



Expérimentation de la méthode de la traque-affut dans les Landes

1ere année: 2023-2024: 3 jours de chasse, 1 à 2 traques par jour

Autorisation par arrêté préfectoral validant un avenant au SCGC 40 (AP n°2023/664 du 25/07/23)

Objectif: diversifier les modes de chasse et les rendre les plus complémentaires et efficaces possibles. La traque-affut est en plus des battues collectives et de la chasse à l'approche, pas en substitution.

Principes de base:

- Chasseurs postés à l'intérieur d'une enceinte chassée (env 1 chasseur pour 5 à 10 ha)
- Postés en hauteur (butte ou mirador), tir à 30 m maximum
- Plusieurs équipes de traqueurs partent en même temps avec des chiens de petite quête sur des parcours prédéfinis différents de façon silencieuse.

But :

- Permettre un tir en toute sécurité sur des animaux qui se déplacent à faible allure ou qui sont à l'arrêt situés à moins de 30 m de distance.



Expérimentation de la méthode de la traque-affût dans les Landes

En pratique, phase de préparation

Préparation des postes et des circuits hors de la période de chasse.
Sera utilisée plusieurs saisons.

- Installation et numérotation des postes.
- Elaboration de plans de localisation des postes de tir et du cheminement des 4 équipes de traqueurs.
- Détermination et matérialisation à la peinture des zones dangereuses et de non-tir ainsi que la limite des 30 m.
- Consignes écrites, envoyées par mail à tous les participants (chasseurs et traqueurs) et répétées par le directeur de chasse et redonnées sous format papier le matin avec plan restreint à l'emplacement de chaque chasseur.

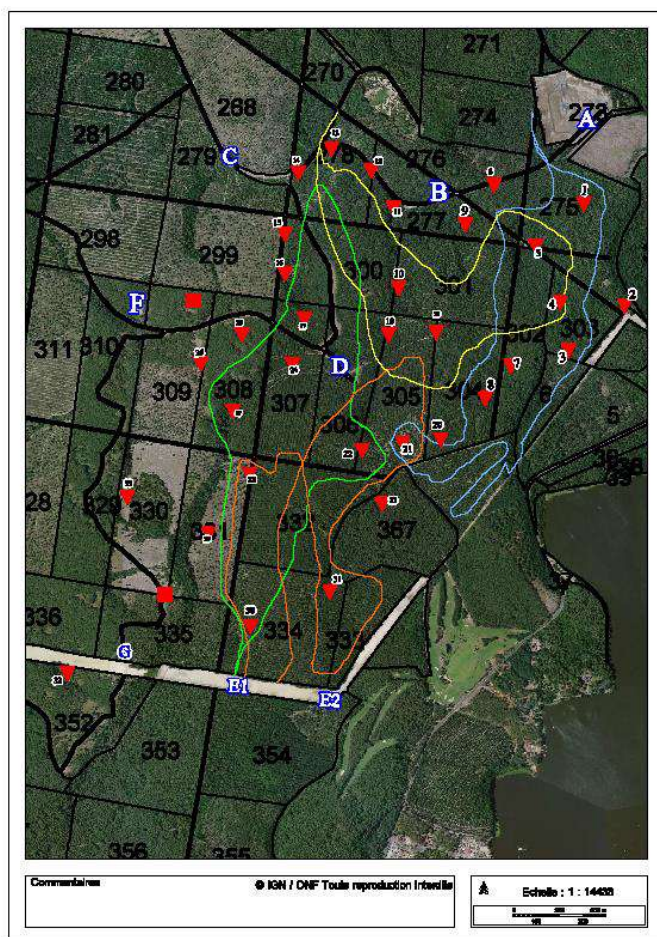
Coûts:

- Achats des miradors
- Temps pour le choix des emplacements et la cartographie: 1 à 1,5 à 2
- Temps d'installation des miradors et peinture : 8-10 ho.j (accès facile)



Expérimentation de la méthode de la traque-affût dans les Landes

En pratique, le jour de la traque-affût



Détail dispositif: Traque de la Baboueyres

- Surface 320 ha
- Nombre de postés: 35
- Nombre de traqueurs: environ 12 (4 circuits des 3 à 4 traqueurs pour 10 chiens)

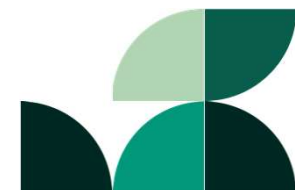
Pour comparaison: battue classique

- Surface 100 ha
- Nombre de postés: 72
- 100 à 120 chiens (15 équipages)

Ordre de mise en place précis (nécessite coordination)

1 chef de secteur par secteur (4 secteurs)

1 chef de circuit par circuit de traque



Expérimentation de la méthode de la traque-affût dans les Landes

Résultats

Traque de la Baboueyres

Fin de mise en place		14h35
Traque 2	Bapoueyres	316 ha
Nb postés	35	Commentaires :
Début de traque	14h35	
Fin de traque	16h45	
Nb traqueurs	11	
NB chiens	10	
Nb de balles	18	
	Tués	vus
sangliers	10	37
chevreuils	2	24
Gds cervidés	0	8
Nb de recherches	0	
Nb contrôles de tir	1	
Réussite recherche	0	
Nb balles/animaux	1,5	

Bilan sur l'année 2023/2024

	Jour 1	jour 2	Jour 3
Nombre d'enceintes chassées	2	1	2
Nombre de tireurs	35	34	35 + 1 archer
Nombre de traqueurs	16 matin-11 apm	15	18 matin-11 apm
Nombre de chiens	11	10	9
Nombre de balles tirées	27	24	26
Nombre animaux tués	16	12	9
ratio balles/animal	1,7	2	2,9



Expérimentation de la méthode de la traque-affût dans les Landes

Retour de participants

Points positifs

- Participation active de tous les participants
- Sentiment de confort et de sécurité sur les miradors
- Conditions de sécurité bonnes pour les postés et les traqueurs
- Bon ratio balles tirées/animal tué

Points négatifs

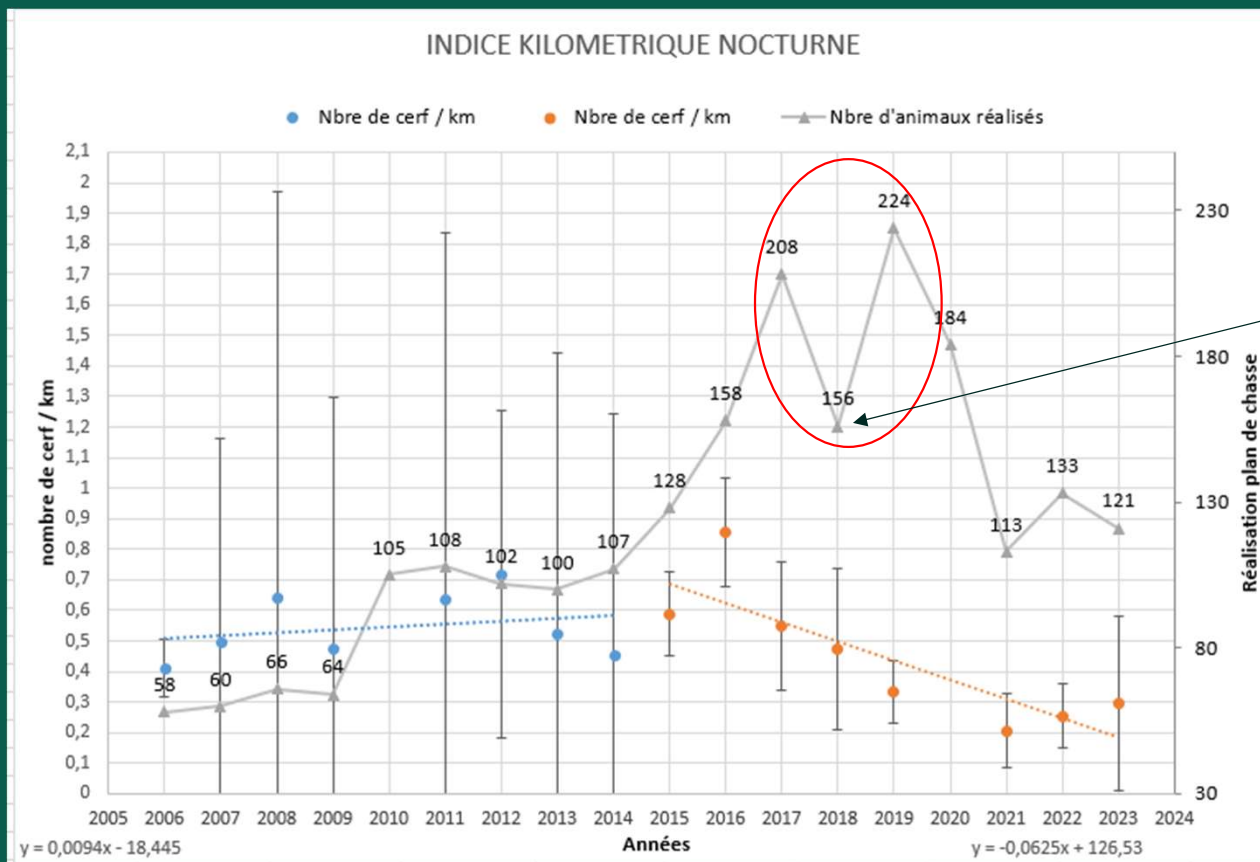
- Certaines plateformes de miradors peuvent devenir glissantes quand il pleut
- Mise en place et ramasse des animaux un peu longues
- Difficulté à retrouver l'endroit du tir et la direction de fuite lors de la recherche ou du contrôle des animaux blessés
- Existe des tirs d'animaux en course
- Parfois certains circuits ont été mal positionnés et on n'y voit pas d'animaux (circuit à déplacer)

Améliorations possibles

- Géolocaliser les postes
- Déplacer les postes en fonction des observations effectuées l'année précédente
- Améliorer le parcours de traque
- Augmenter le nombre de traqueurs avec des chiens de petite quête



Historique des réalisations espèce cerf et IKN Cerf : réduction des populations



- difficulté de réalisation liée à la méfiance des animaux chassés à l'approche

2.2 Objectifs et Types de gagnages

=> **objectifs** :

- inciter les animaux à s'alimenter sur ces zones en maintenant une quiétude.
- **dissuader** les animaux d'aller sur des zones de régé :
- pression de chasse sur ces zones sensibles
- réfléchir à un itinéraire de reconstitution offrant un « regain » forestier

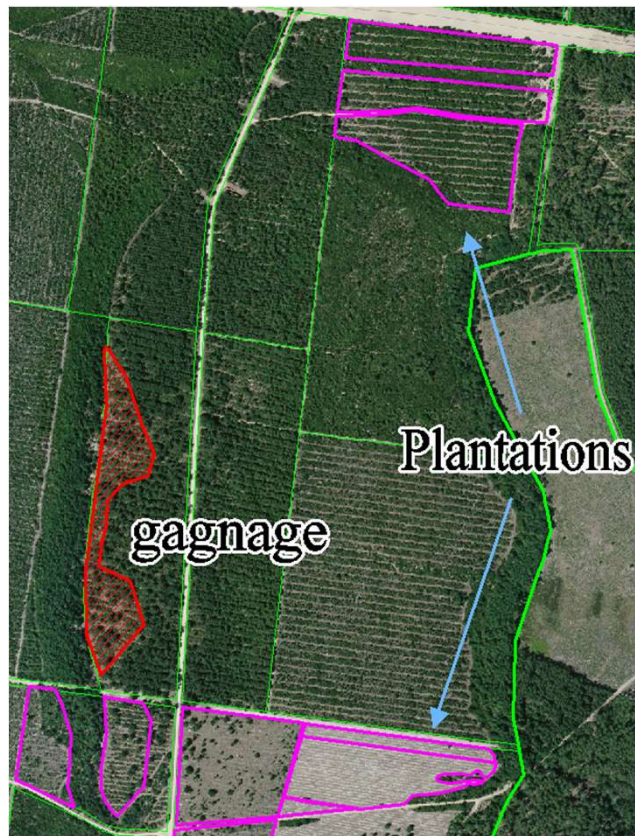
=> **Plusieurs types** d'aménagements cynégétiques peuvent être distingués :

- aménagements aux abords des zones sensibles
- aménagements sur les zones sensibles
- particularités des déboisements militaires
- travail sur les cloisonnements d'exploitation
- accotements des routes forestières et lisières



2.3 Exemples de gagnages : incitation

- Aménagements aux abords des zones sensibles : exemple d'un pré-bois



Gagnage en pied de
pente (surface : 2 Ha) :
Peuplement de bois
moyen de P.M. avec une
zone en sous-densité +
qq feuillus -
Faciès de lette

Apparition de
graminées
appétentes et de
ronces



2.3 Exemples de gagnages : incitation

- Aménagements aux abords des zones sensibles : exemple parcelle en échec de régénération en attente de reboisement



Autre exemple de gagnage en pied de pente (surface : 1,40 Ha) – faciès de lette



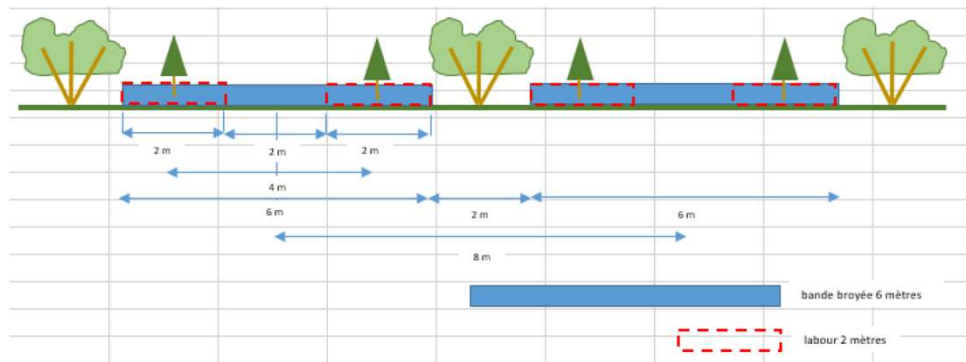
Consommation de
jeunes pousses
d'arbousiers



Consommation de
jeunes pousses d'ajoncs

2.4 Adaptations des itinéraires sylvicoles du PDR : dissuasion

Schéma type de broyage par bande



Travail en bandes de 6 mètres de large espacées
de 8 mètres d'axe en axe



Photo d'une bande broyée de 6 mètres de large
avec les bandes de végétation sur les côtés
- au 1^{er} plan : jeunes pousses d'arbousiers
Mais tir compliqué

Double objectif :

=> Garder une ambiance forestière au sein des parcelles reboisées => apport d'un ombrage latéral l'été.

=> Disposer d'un « regain » forestier appétent pour les animaux => entretien alternatif des bandes de végétation pour faciliter la chasse.

2.3 Adaptation des itinéraires sylvicoles du PDR : dissuasion

- Aménagements sur les zones sensibles : exemple d'une parcelle de plantation de P.M.

=> objectif : faciliter le prélèvement des animaux puisque les animaux viendront tôt ou tard

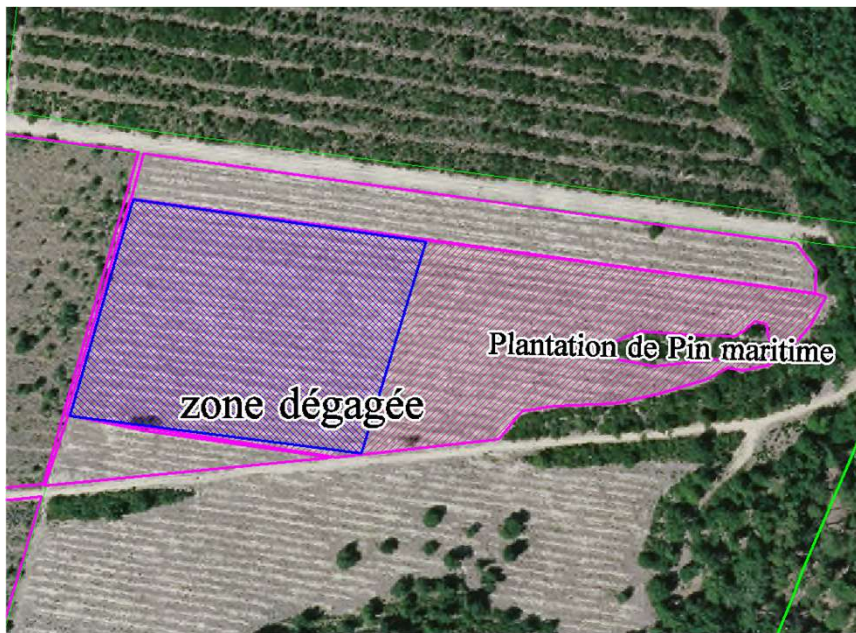


Schéma de la zone dégagée au milieu de la plantation (broyage ponctuel : surface 1,5 Ha)

Photo de la zone dégagée = **tir facilité**

3. Autres aménagements : s'adapter.

3.1 Singularités des déboisements

Définition : Il s'agit de surfaces déboisées à usage militaire comme des zones de tir, de visées entre installations optiques ou comme prévention des feux de forêts (pare-feux).

Intérêts cynégétiques :

- remises à gibier (cas des déboisements non entretenus),
- gagnages,
- zones potentielles de chasse.

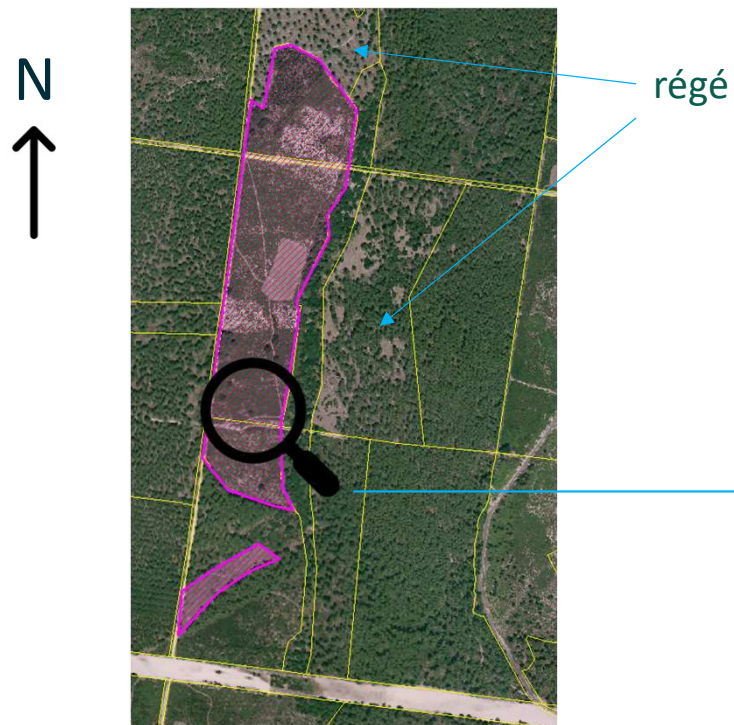
Gestion :

Les déboisements sont normalement à la charge de la DGA-EM mais un système de broyage partiel par rotation a été mis en place durant une période de non-réalisation par la DGA-EM



3. Autres aménagements

3.1 Singularité des déboisements : incitation



Exemple d'un déboisement + « visée » au Sud (surface totale : 15 Ha)

Photo du déboisement



3. Autres aménagements

3.1 Singularité des déboisements : incitation

Echelle de l'Unité de Gestion

Echelle du massif

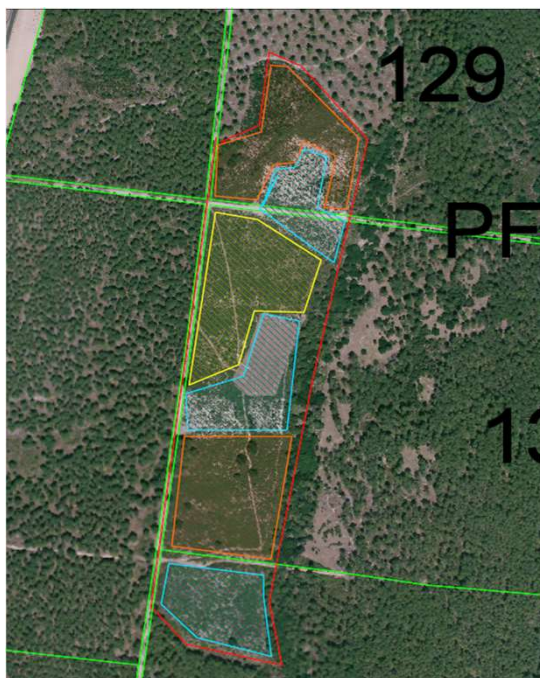
Légende :

- Orange :

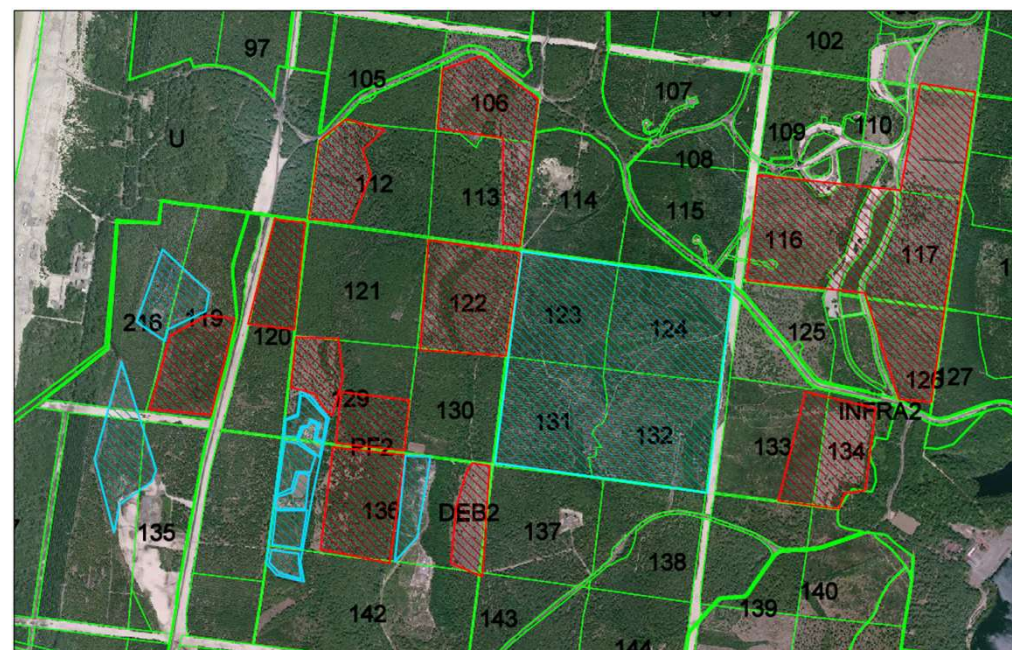
Année n

- jaune :
année n+1

- bleu :
année n+2



Répartition des rotations de broyage



Répartition des régé (en rouge) et des zones travaillées à but cynégétique (en bleu)

3. Autres aménagements

3.2 Cloisonnements d'exploitation et accotements : incitation



Exemples de cloisonnements
d'exploitation



3. Autres aménagements

3.2 Cloisonnements d'exploitation et accotements : incitation



Exemples d'accotements herbeux



3. Autres aménagements

3.3 autres essais : prairie à gibier et lisières => incitation



Prémices de la démarche : utilisation de pare-feux de 50 mètres pour installation de cultures à gibier...



Travail sur les lisières de peuplements : zone en sous densité de P.M. en bordure d'un pare-feu de 50 mètres.



| 3. Autres aménagements

3.4 Coûts des aménagements

- Beaucoup de travaux sont déjà inclus dans la gestion forestière : entretien de cloisonnements et plantations
- Les 2 aménagements prévoient en plus des broyages à vocation cynégétique. Environ 20 ha sont réalisés par an pour un coût de 350-400 euros/ha.
- Les déboisements sont normalement à la charge de la DGA-EM : coût = 0 € .
- Les linéaires d'accotements sont rapides à réaliser et peu coûteux à mettre en œuvre (environ 70 euros/km)



| Résultat, idées et perspective

- **Diminution** taux abrutissement global : 50% à 5-10%
- Aménagements cynégétiques = autant de répit donné aux régénérations.
- gagnages = zone de quiétude ≠ zones de tir (à utiliser avec beaucoup de parcimonie)
- indispensables dans les milieux pauvres (plant = bonbon)
- expérimentation traque-affût en cours... (diversification modes de chasse)





Office National des Forêts

Merci pour votre attention.