



Bilan de la reconstitution et enseignements

La Tempête Klaus du 24/01/2009

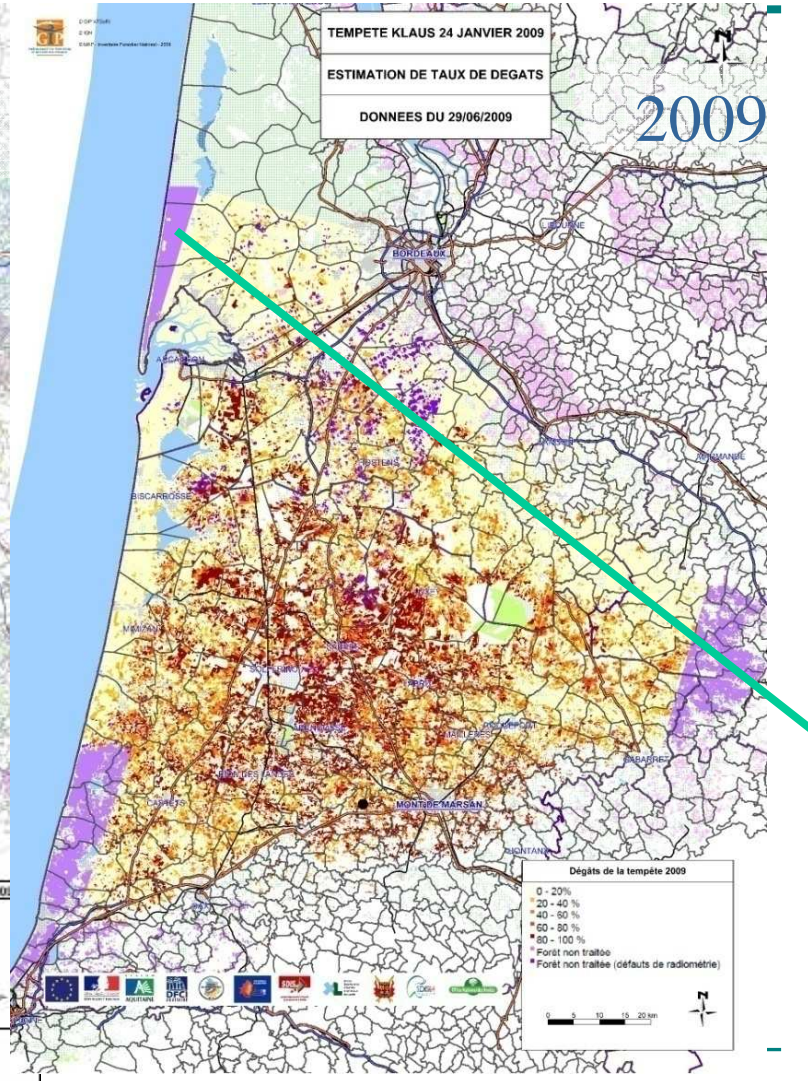
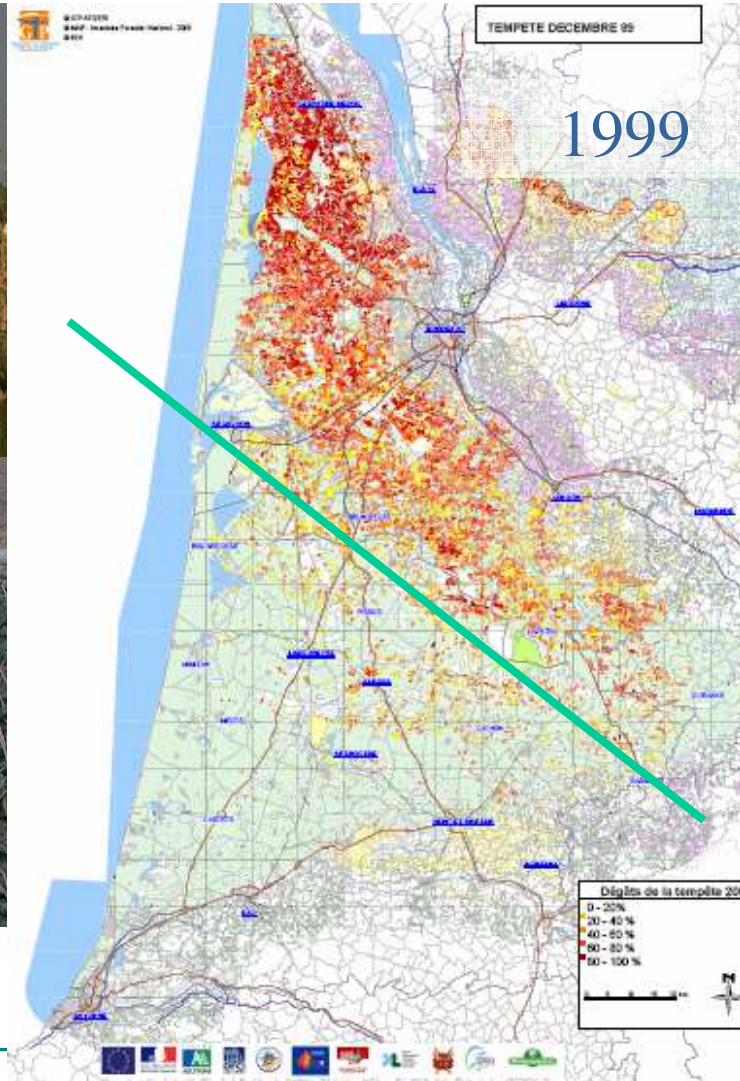
Bilan du plan de solidarité gouvernemental



Impact des 2 tempêtes

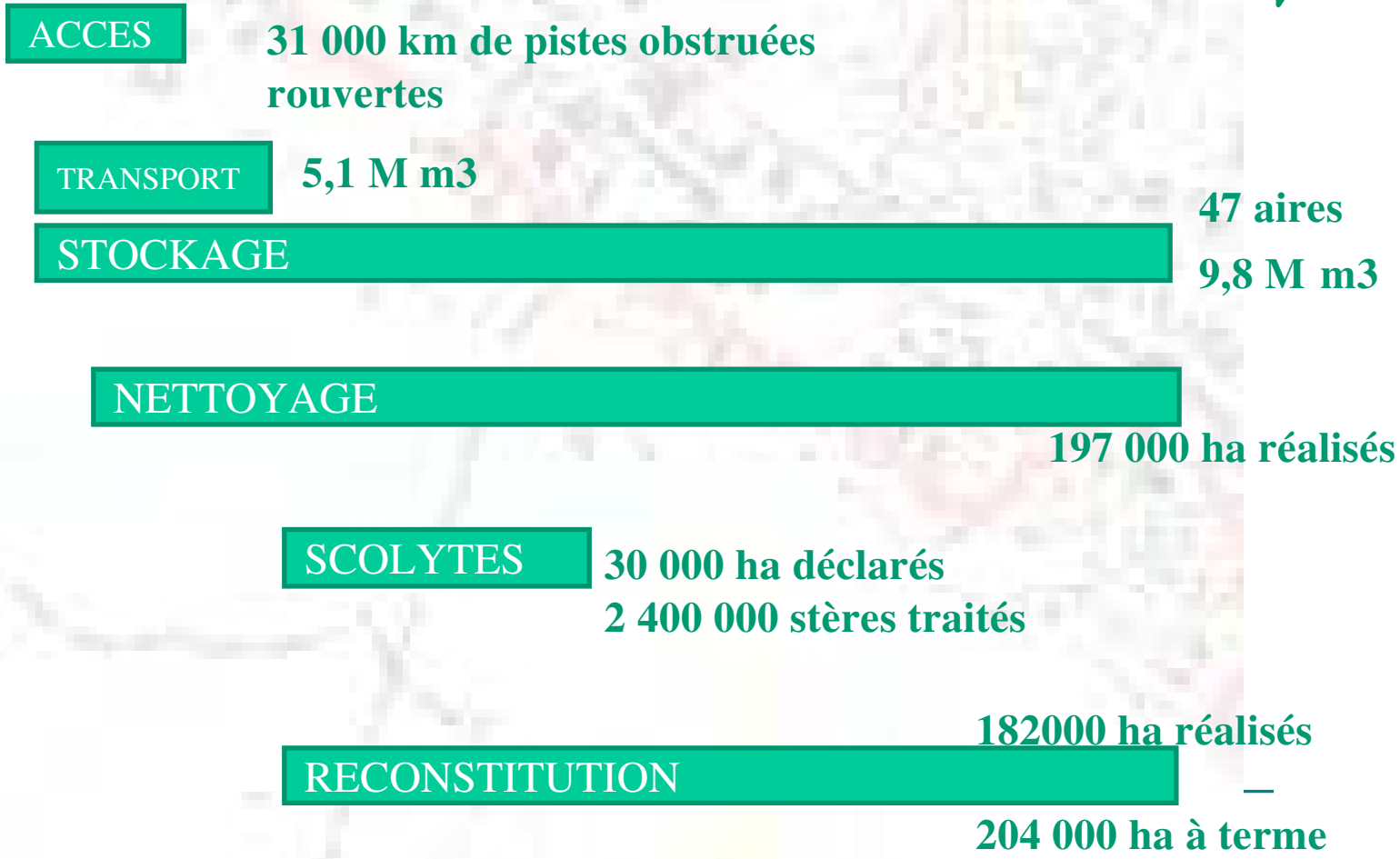
Martin: 102 600 Ha de futaie de pin maritime touchés à plus de 40% de dégâts

Klaus : 593 000 hectares touchés
Dont 223 000 Ha à plus de 40% de dégâts



LE PLAN DE SOLIDARITE

2009 2010 2011 2012 2013 2014 2018



Le plan gouvernemental Stocker le bois et évacuer le bois excédentaire de moindre valeur

Transport des bois

- **112 opérations de transport** et rupture de charge (sur aires de stockage et transport multimodal)

Transport > 150 km : **4,69 Mt**

Camion : 2.44 Mt (52 %)

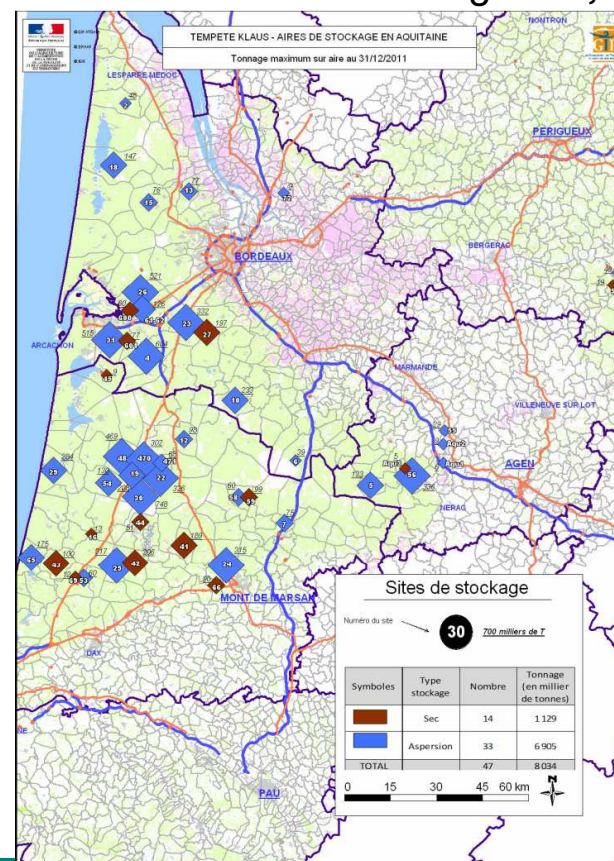
Bateau : 1.44 Mt (31 %)

Train* : 0.81 Mt (17 %)



Création d'aires de stockage

47 aires de stockage – 8,1 Mt



Le plan gouvernemental Bilan chiffré de la mobilisation



- **Volume de bois sinistré (estimation IFN)**

42,9 Mm³ dont 41,7 Mm³ de Pin maritime

- **Volume de bois mobilisé en 2 ans:**

		en millions de m ³
Volume exploité		29,5
	<i>avec aide</i>	16,0
	<i>sans aide</i>	13,5
Volume stocké		9,8
Volume transporté export		5,1
	<i>avec aide</i>	4,2
	<i>sans aide</i>	0,9
Volume transformé en France		14,6
	<i>avec aide</i>	2,0
	<i>sans aide</i>	12,6

Le plan gouvernemental Bilan chiffré de la mobilisation

- Financements Etat :

- Subventions : 136 M€
 - Réouverture des pistes : 5,5 M€
 - Aires de stockage : 29 M€ (+ compléments CT)
 - Rupture de charge stockage : 40 M€
 - Transport : 62 M€
- Prêts bonifiés (stockage-mobilisation) par l'État au taux de 1,5 % : 204 M€ (+ garantie de l'Etat)





- **Financements Région : 16 M€ dont**
 - Aires de stockage : 5,7 M€
 - Rupture de charge stockage : 3,7 M€
 - Aide à la reconstitution : 1 M€

Accompagnement de la Région NA

Autres mesures



Renforcement du dispositif SODEF (bonification)

Aide à la mécanisation des ETF

Traitement des piles de bois bord de route contre les scolytes

Action de prévention des accidents sur les chantiers de nettoyage (CFPPA de Bazas)

Recrutement des agents tempête

Financement de l'observatoire de la reconstitution (GIP ATGeRi)

Optimisation du fonctionnement des aires de stockage (FCBA)

Evaluation des facteurs de résistance au vent (INRA)

Suivi de la qualité des chablis de peuplier (Popuklaus)

Création de l'Association Aquitaine Carbone

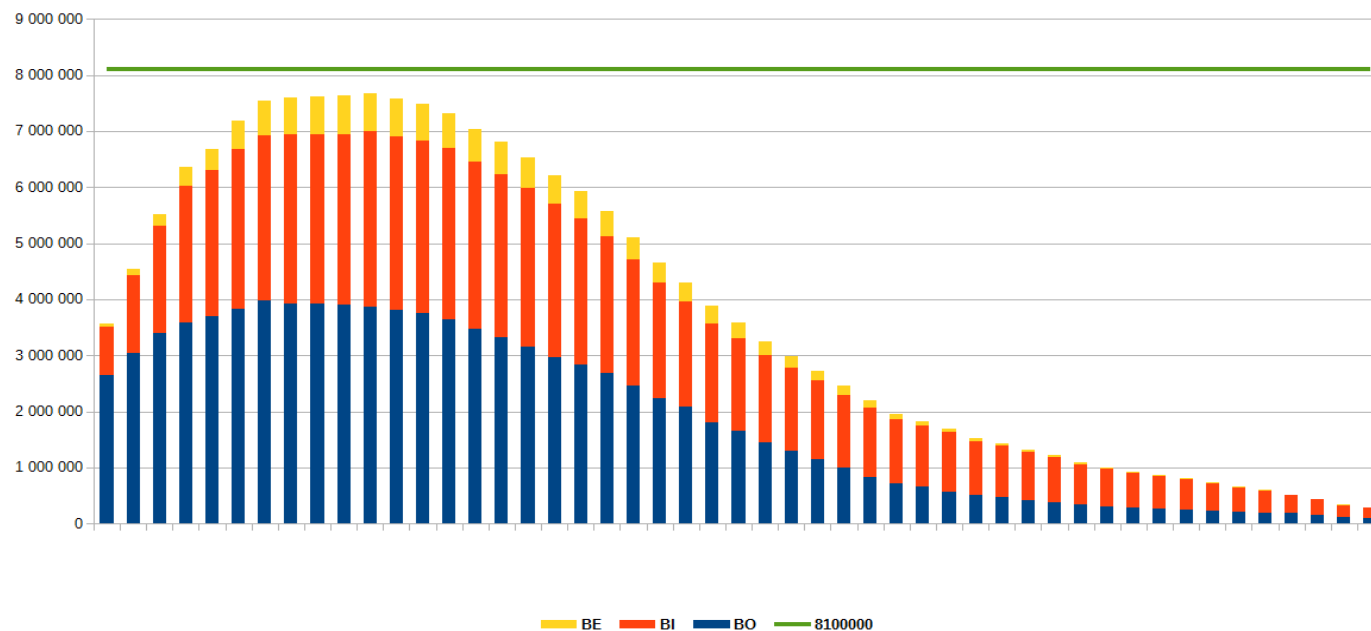
Evolution des stocks



Au **31 Décembre 2018**, il reste **110 000** tonnes :

- Bois d'Oeuvre : **48 300** tonnes
- Bois d'Industrie : **61 700** tonnes
- Bois d'Energie : **0** tonnes

Evolution du tonnage des stocks en fonction du temps



Le plan gouvernemental Nettoyage et reconstitution des parcelles sinistrées



- **Aides au nettoyage et à la reconstitution des parcelles sinistrées**
 - plan initial de **415 M€** de 2009 à 2016 pour 150 000 ha
 - révision à mi-parcours (plus de 200 000 ha) :
 - + **60 M€** de crédits Etat et **15 M€** de FEADER en 2013
 - allongement d'un an de la durée du plan (2017)
 - Inscription du plan dans le PDR Aquitaine en 2014 :
45 M€ de FEADER
 - Abondement de crédits du conseil régional en 2018 : **1 M€**
- **Observatoire de la reconstitution porté par le GIP ATGeRi**
- **Pilotage collectif au sein du comité tempête régional : Etat + CT + représentants professionnels**

Le plan gouvernemental Nettoyage et reconstitution des parcelles sinistrées

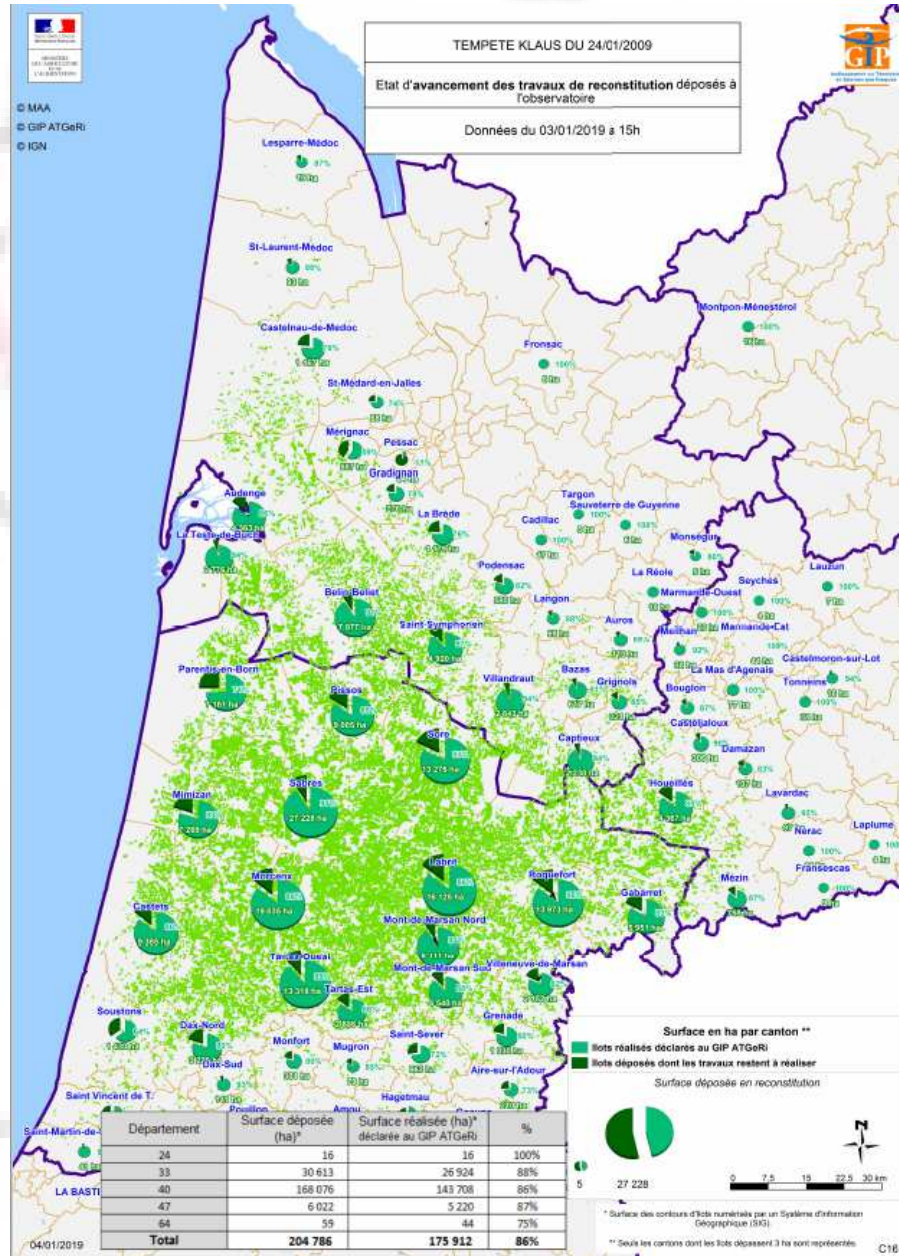
- **Avancement des opérations au 31/12/2018**

	Surface N	Montants	Surface R	Montants
Dossiers engagés	197 100 ha	256 670 000 €	204 000 ha	246 658 604 €
Dossiers réalisés payés	196 000 ha	255 803 000 €	182 153 ha	208 549 027 €

- **Financement :** **503 M€**
 - Etat : 442 M€
 - FEADER : 60 M€
 - Conseil régional NA : 1 M€



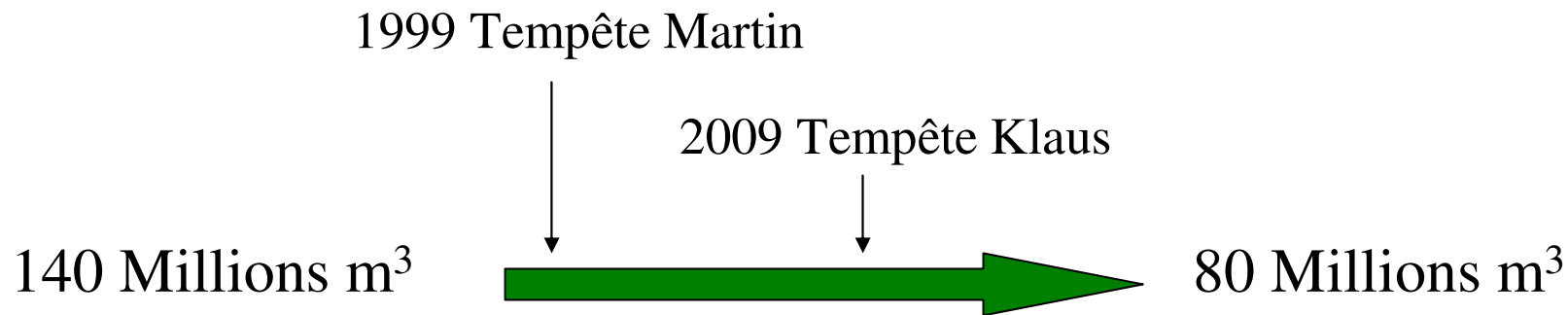
Reconstitution en janvier 2019	Surface (ha)
Dossiers engagés	204 000
Dossiers réalisés	182 000



RECONSTITUTION

Les conséquences de la tempête sur la filière forêt-bois

Volume de bois sur pied en Pin maritime en Aquitaine



Source: IFN 2011

=> tension sur les approvisionnements des industries du bois

Vers un plan régional de gestion de crise « tempête »

Evaluation et enseignements

Quels enseignements pour l'avenir ?

Conditions d'élaboration du plan

- Rapidité, anticipation sur les dispositions législatives et réglementaires
- Outils de monitoring nécessaire (cf Observatoire du GIP ATGeRi)

Les mesures :

- stockage= outil le plus efficace
- transport = outil subsidiaire
- prêts bonifiés = outil complémentaire (+ garantie de l'État = selon contexte économique)

Les aspects sanitaires :

- prise en compte indispensable dès le départ (scolytes)

Elaboration d'un plan régional de gestion de crise « tempête »



La Tempête Klaus du 24/01/2009

Merci de votre attention

