

MESSAGE D'INFORMATION
POINT DE SITUATION SANITAIRE DES PINS POST
INCENDIES

Point de situation :

Le changement de couleur des houppiers des pins incendiés non encore exploités se poursuit et ce particulièrement dans le secteur de la Teste-de-Buch. Il traduit la mort de l'arbre en conséquence des incendies en 2022 et des attaques de scolytes en 2023.

L'analyse des images satellites Sentinel (figure 1) permet de visualiser cette évolution sur le secteur de La-Teste-de-Buch en comparant la variation d'un indice de végétation entre les 7 juillet et 21 août 2023. Sur la carte, l'évolution de l'indice de végétation varie du vert au rouge en fonction du niveau de dégradation de l'état des houppiers. On constate que dans la partie domaniale, les opérations de la gestion sanitaire précoce des pins incendiés semblent avoir porté leurs fruits avec le maintien d'îlots de pins verts et peu d'attaques de scolytes observées.

On note que des foyers de scolytes sont observés en dehors du périmètre des feux depuis la fin du mois de juillet (figure 2).

Dans le **secteur de La-Teste-de-Buch**, ces foyers sont nombreux en raison du retard pris dans l'exploitation et l'évacuation des bois générant un niveau de population de scolytes élevé. Plus récemment, des attaques sont également signalées sur de vieux pins maritimes dans des quartiers résidentiels.

Dans le **secteur incendié de Landiras 1 et 2**, les foyers sont souvent situés à proximité de piles de bois restées trop longtemps ou de peuplements incendiés non exploités. Dans ce secteur, une vigilance particulière est à porter sur les pins taeda dont la résistance aux scolytes semble plus faible que celle du pin maritime du fait de l'absence chez ces arbres d'écoulement de résine susceptible d'engluer les insectes.

L'analyse des données de piégeage du sténographe du pin montre que le vol des scolytes issus de la 2^{ème} génération s'achève (figure 3). En fonction des conditions météorologiques à venir, une 3^{ème} génération reste possible.

Dans tous les cas, le risque scolytes reste élevé avec des ravageurs toujours actifs. De nouvelles attaques sont toujours possibles et des changements de couleur des houppiers des pins sont encore à prévoir en septembre et octobre. **La surveillance des pins dont les houppiers sont encore verts est à renforcer pour rechercher trous et sciure rousse sur les troncs.**

Recommandations :

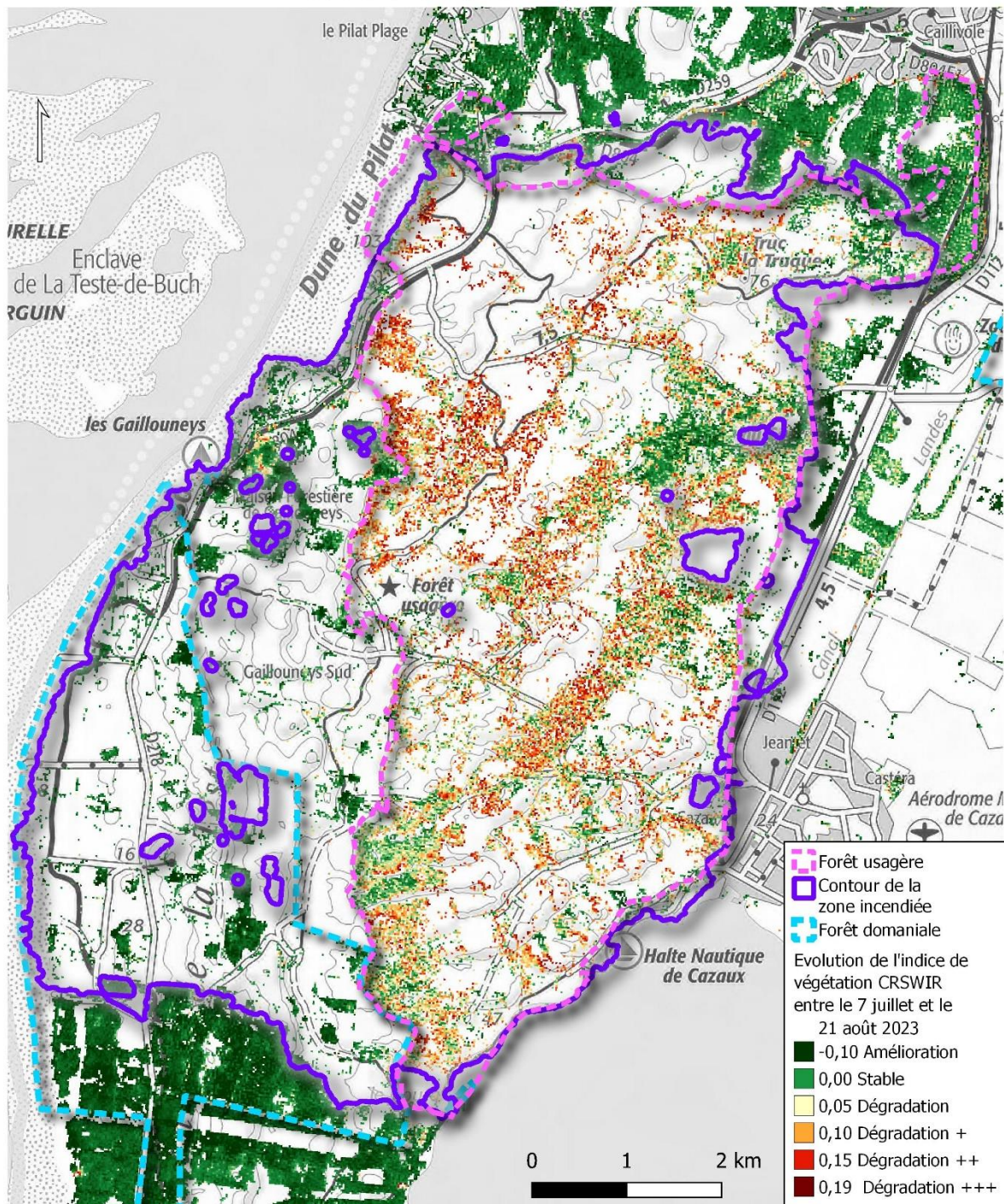
Le pôle santé des forêts maintient ses recommandations formulées dans les précédents messages d'information. A ce titre, les pins affaiblis par les incendies ainsi que les pins porteurs de scolytes sont à exploiter et évacuer des peuplements ou à défaut devraient être écorcés. Il est fortement recommandé de purger les foyers de scolytes impérativement avant le 1^{er} mars 2024.

Plus le nombre de pins attractifs et de foyers actifs de scolytes en place est grand, plus la pression du ravageur et le risque de dégâts en dehors des périmètres des feux augmentent.

Les scolytes n'attaquent pas les arbres morts, **la surveillance et les efforts d'exploitation/évacuation sont donc à porter sur les pins incendiés partiellement verts. L'exploitation des pins dont les houppiers ont déjà viré ne paraît pas prioritaire sur le plan phytosanitaire, les insectes étant généralement déjà partis.**

Enfin, s'agissant des peuplements de pins sains situés dans les périmètres des feux ou à moins de 5 kms, le report des éclaircies en dehors des périodes d'activité des scolytes reste fortement recommandé ainsi que le respect du délai d'évacuation des bois hors des peuplements.

Suivi sanitaire des pins suite à l'incendie de juillet 2022
Site de la Teste-de-Buch - période du 7 juillet 2023 au 21 août 2023



Site de Bordeaux
51 rue Kieser
33 000 BORDEAUX Cedex

Date de modification : 14 / 09 / 2023

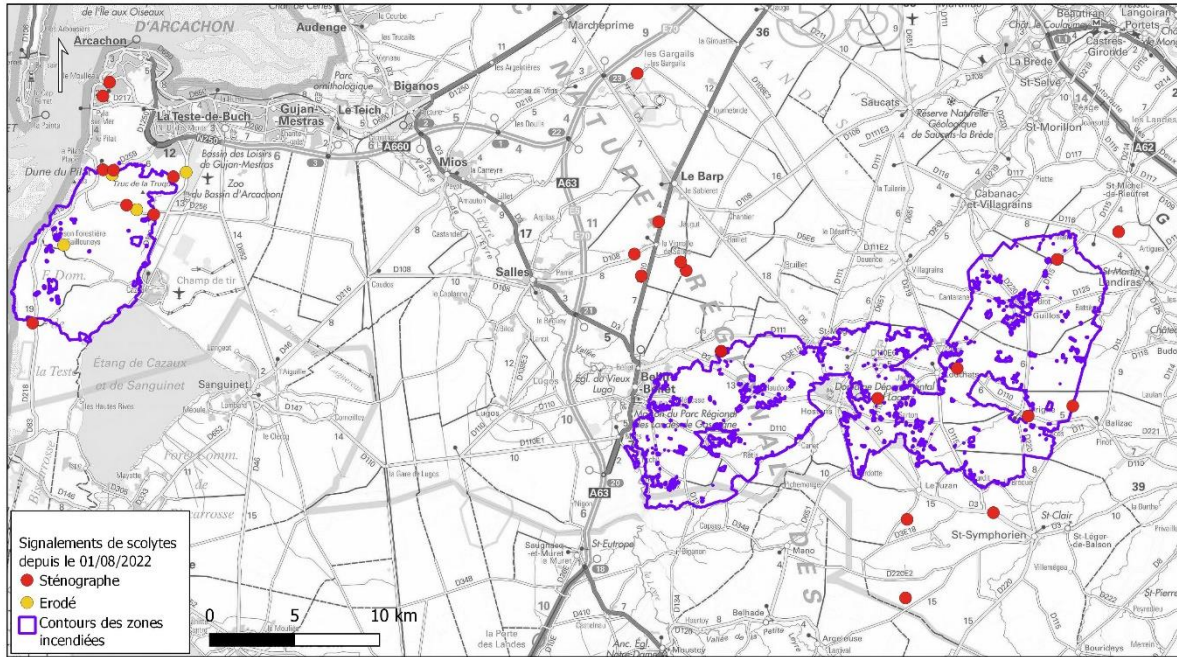
Sources : - SRAL/pôle santé des forêts,
- theia.ches.fr. IGN

Conception : SRAL / Pôle Santé des forêts

S:\SRAL\10_SW\01_SantéForêts

Figure 1 Cartographie de l'évolution de l'indice de végétation pour la zone incendiée de La-Teste-de-Buch – source pôle santé des forêts

Signalements de foyers de scolytes depuis
les incendies de l'été 2022



Site de Bordeaux
51 rue Keiser
33 077 BORDEAUX Cedex

Date de modification : 14 / 09 / 2023
Sources : SRAL / Pôle santé des forêts,
Fond IGN

Conception : SRAL / Pôle santé des forêts
S:\SRAL\10_SIV01_SantéForêts

Figure 2 Carte des signalements scolytes en base DSF

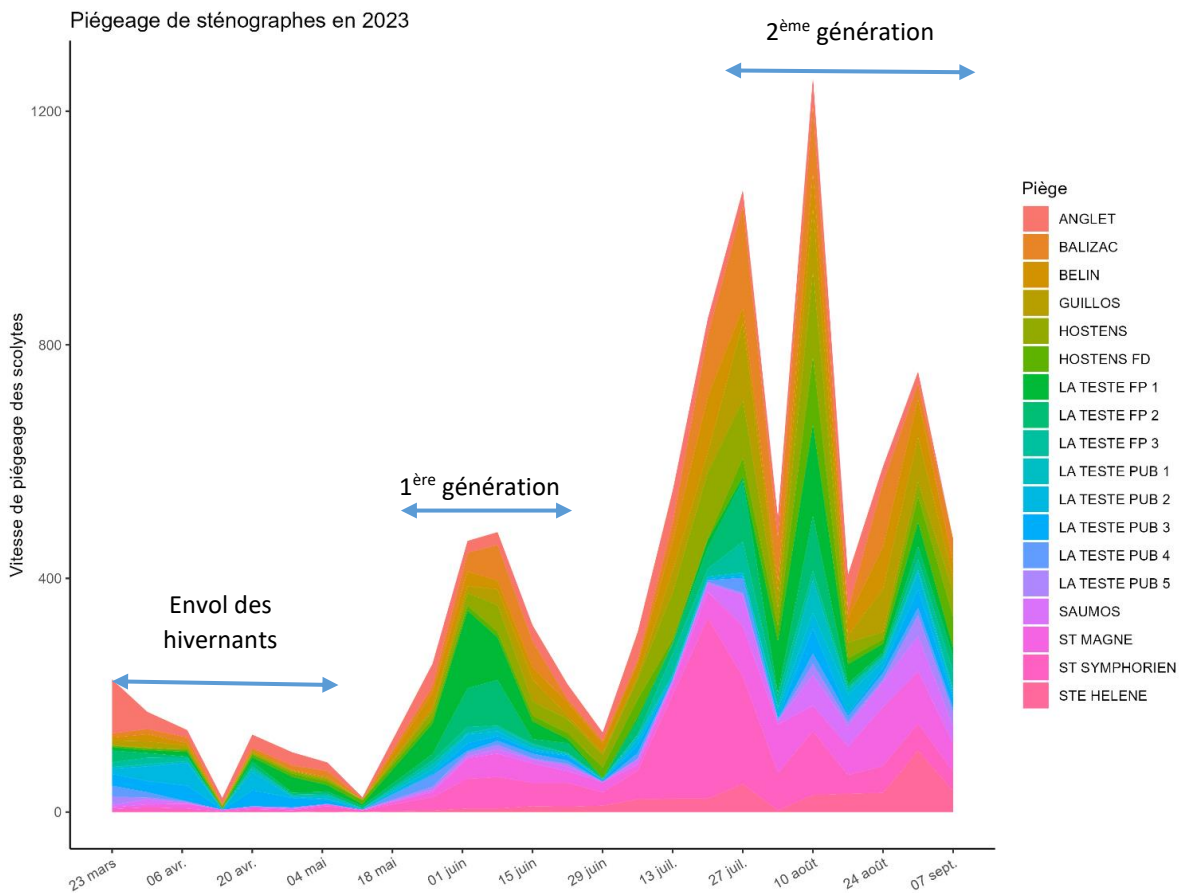


Figure 3 Courbes de vol du sténographe du pin en 2023 - source DSF- Le pôle santé des forêts remercie les propriétaires forestiers et gestionnaire privé qui participent au suivi hebdomadaire des pièges depuis le 20 février 2023.