



OUTIL DE DIAGNOSTIC PAR L'IMAGE CLEF DES BIO AGRESSEURS SUR CHÊNES

Lisa Eichenlaub

Doctorante en 3^{ème} année

Ingénieure de l'Agriculture et de l'Environnement

Cécile Robin

Directrice de thèse

Directrice de recherche



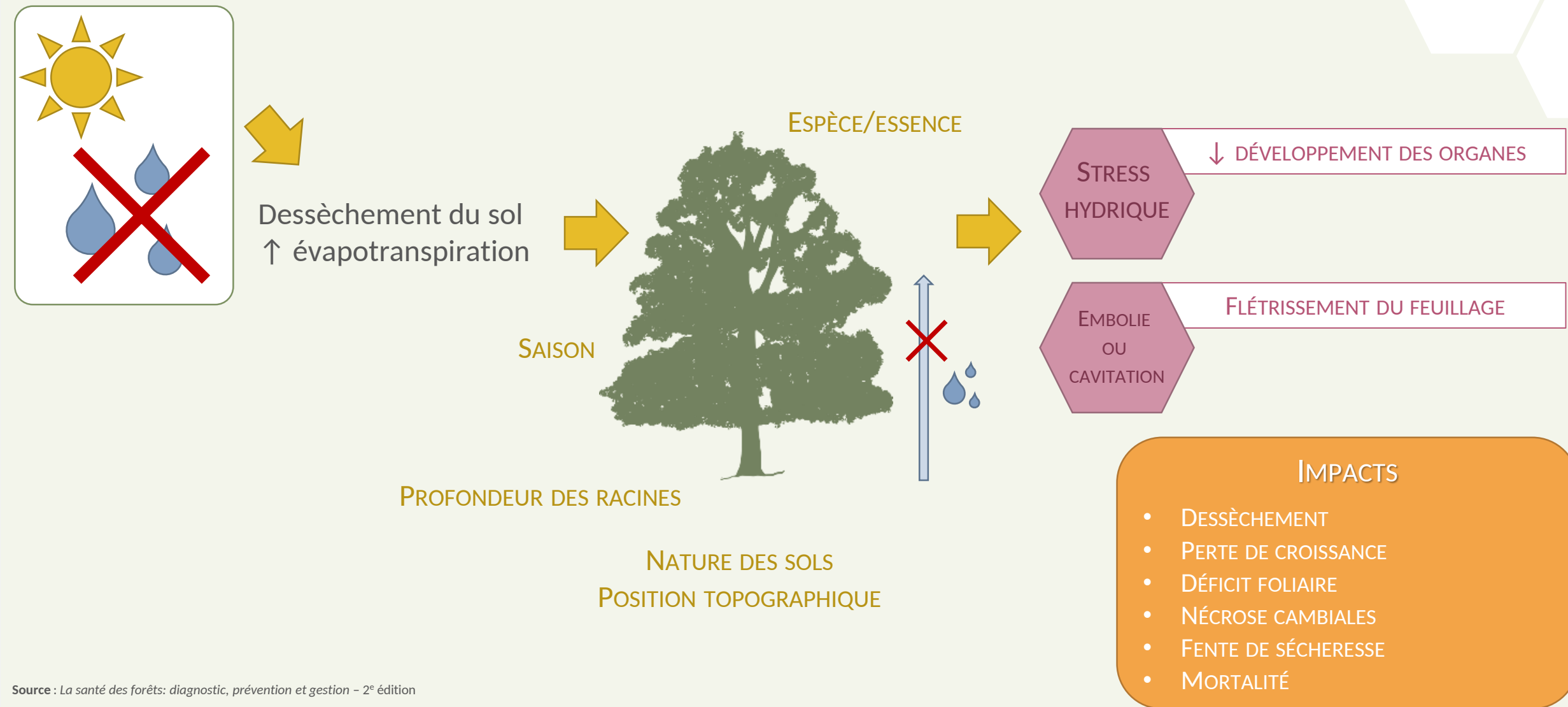
INRAE





LES SÉCHERESSES

EFFETS D'UNE SÈCHERESSE SUR LE FONCTIONNEMENT DE L'ARBRE





INTERACTION SÉCHERESSE – BIOAGRESSEURS

1

INTRODUCTION D'AGENTS
PATHOGÈNES EN DEHORS DE
LEUR AIRE DE RÉPARTITION

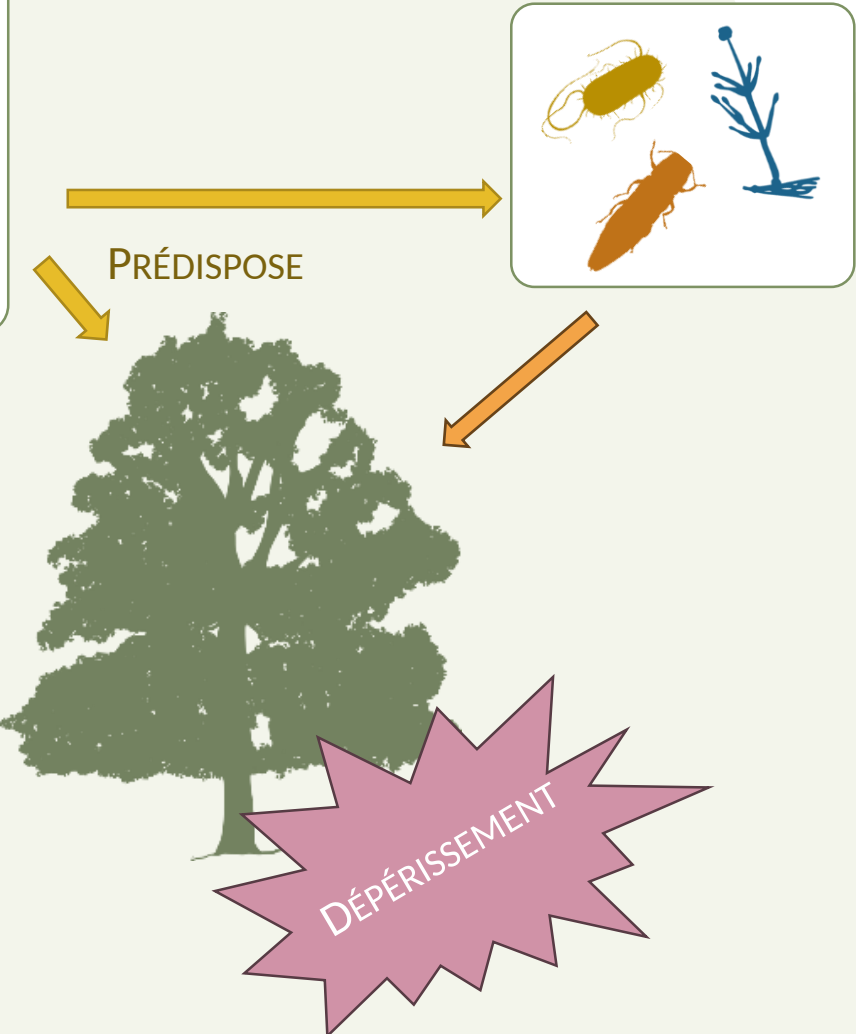
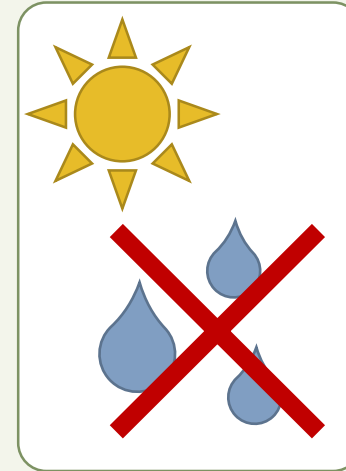
2

CHANGEMENT
CLIMATIQUE

3

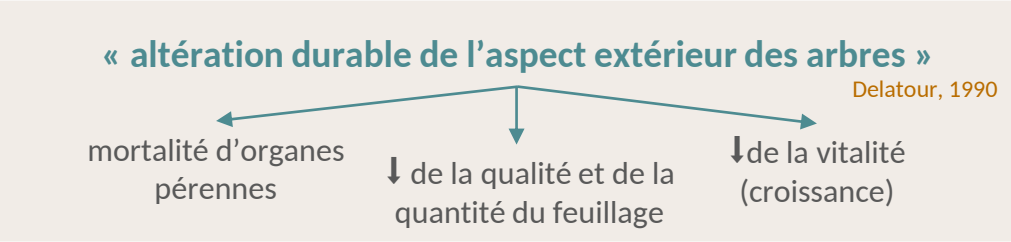
CHANGEMENTS DE
PRATIQUE

- Introduction de nouveaux bioagresseurs invasifs
- Augmentation de la vulnérabilité des arbres
- Favorise le développement épidémique d'agents pathogènes, exotiques ou indigènes
- Favorise le développement d'insectes ravageur dans leur aire de répartition et en dehors





LES DÉPÉRISSEMENTS



AGGRAVANT
DÉCLENCHANT
PRÉDISPOSANT



Causes biotiques
(champignons, insectes, etc.)



Causes abiotiques
(sécheresse, appauvrissement des sols, etc.)



AGGRAVANT
DÉCLENCHANT
PRÉDISPOSANT

DÉPÉRISSEMENT

Quercus sp.



© Christèle Cerpigny / ONF



Source personnelle

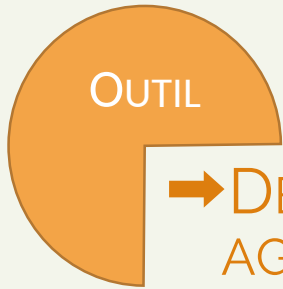
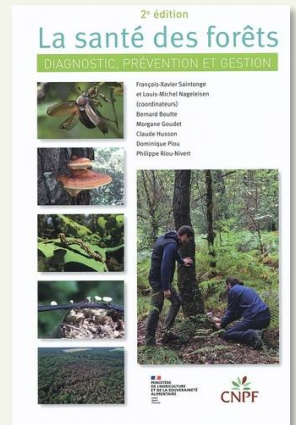
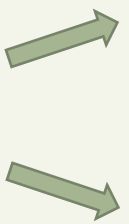


LES CHÊNES, SUJETS AUX BIO-AGRESSIONS

- Chênes français présentant des symptômes et des dégâts reconnaissables

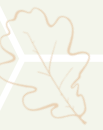


AIDES AU
DIAGNOSTIC
(fiches disponibles)

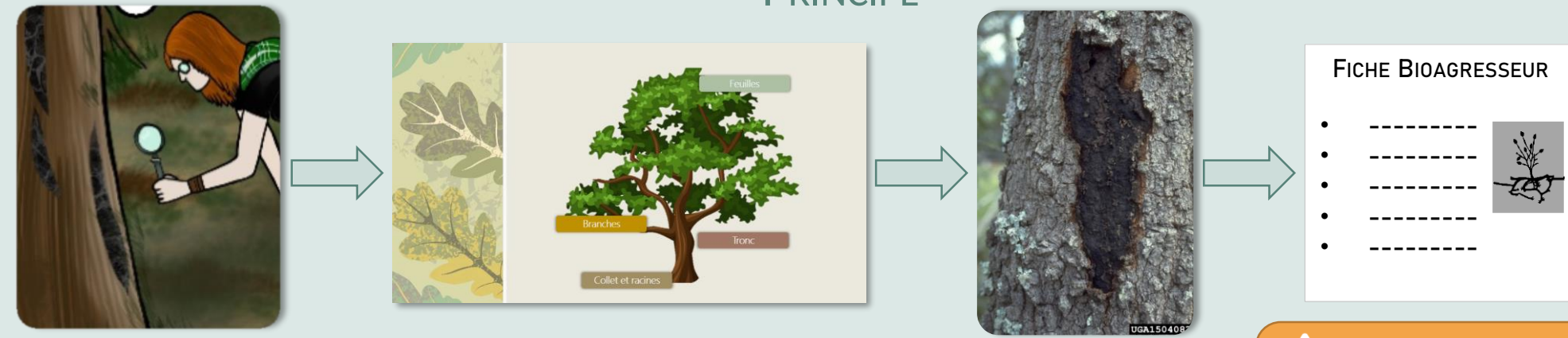


→ DÉTERMINATION DU BIO-AGRESSEUR ATTAQUANT L'ARBRE PAR L'OBSERVATION DE SYMPTÔMES ET DE DÉGÂTS

OBJECTIF



PRINCIPE



POUR QUI ?

- ➔ Correspondants observateurs
- ➔ Professionnels du monde forestier
- ➔ Grand public

POUR QUOI ?

- ➔ Outil spécifique aux chênes
- ➔ Pérenne
- ➔ Utilisable par tous et n'importe où

 **OUTIL PROTÉGÉ**
Responsabilité
Copie/plagiat



DÉROULÉ GÉNÉRAL DE LA MISSION

RECENSEMENT DES FACTEURS BIOTIQUES ET ABIOTIQUES

- Site Ephytia
- *La santé des forêts*



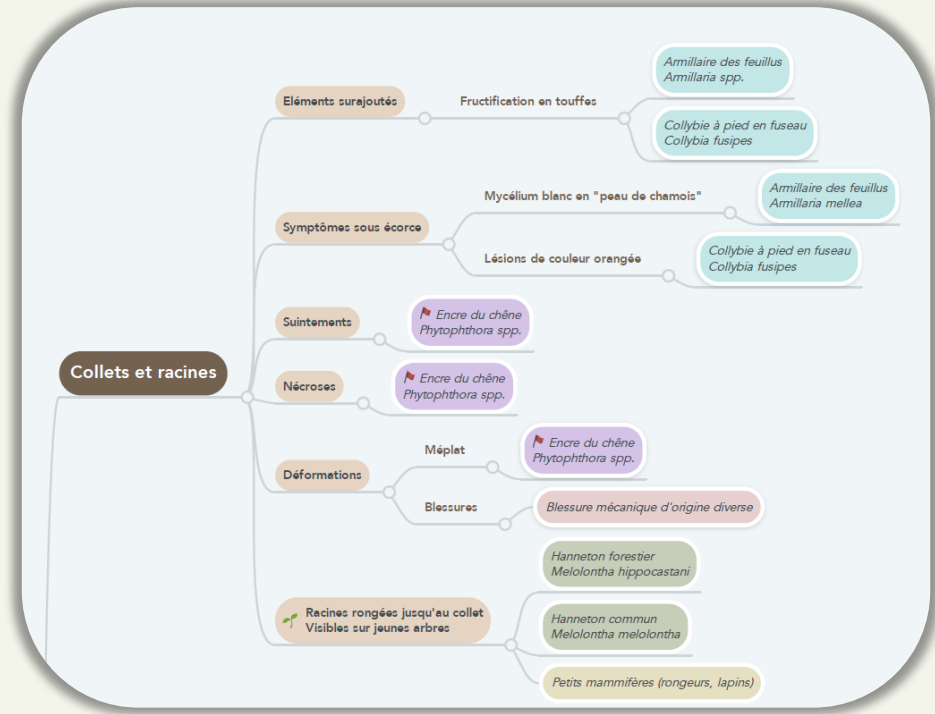
VALIDATION PAR LES EXPERTS DU DSF

- Claude HUSSON
- François-Xavier SAINTONGE
- Morgane GOUDET

ÉLABORATION DE L'OUTIL

- Accessible sur le terrain (*pas de connexion internet requise*)
- Utilisable sur téléphone ou tablette
- Ergonomique et pérenne

TEST DE L'OUTIL





MERCI POUR VOTRE ATTENTION

