



MINISTÈRE DE L'AGRICULTURE ET DE L'ALIMENTATION

*Liberté
Égalité
Fraternité*



CAE 14 octobre 2020

Feuille de route pour l'agro-écologie

FdR AE DRAAF 2020

La méthode

- repartir de la définition de l'agro-écologie figurant dans la loi d'avenir (2014) triple performance, 9 plans, 12 fondamentaux (annexes 1 et 2)
- reprendre le contexte agricole de Nouvelle-Aquitaine avec sa grande diversité de milieux, de situations climatiques, de types de productions ... (annexe 4)
- faire un état des lieux de la déclinaison de l'AE en région (ou répondre à la question : qui fait quoi?) (annexes 3 et 5)
- constituer un groupe de travail inter-service et définir une comitologie au sein de la DRAAF

La ferme nouvelle aquitaine

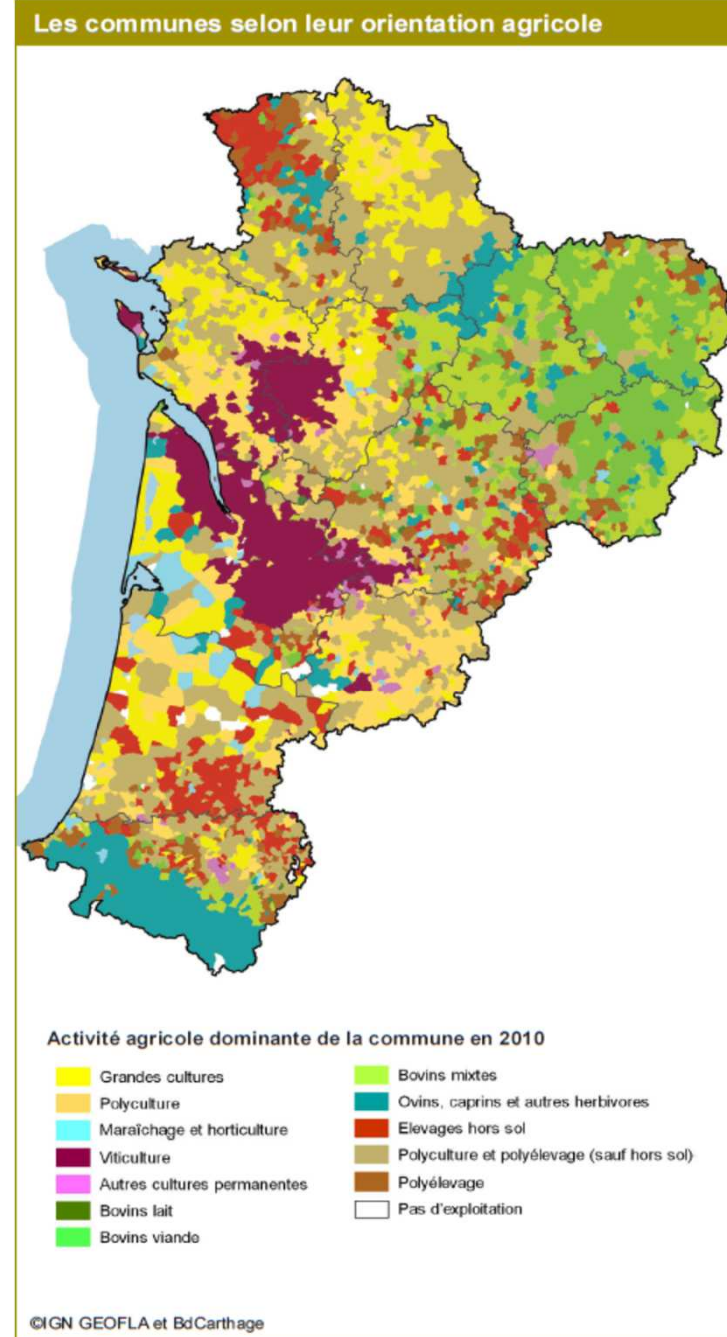
Exploitations: 76 409 (Agreste RA2010)

Selon l'orientation

Grandes cultures	20 384
Horticulture, maraîchage	1 859
Viticulture	12 992
Fruits cultures permanentes	2 612
Bovins lait	2 984
Bovins viande	13 020
Bovins mixte	798
Ovins, caprins et herbivores	10 979
Porcins, volailles	5 054
Polyculture, polyélevage	12 456

Surfaces en hectares

SAU totale	4 212 000
cultures	2 658 000
STH	990 000
cultures pérennes	277 000
dont vigne	233 000
forêt	2 915 000



Annexe 5 : Agroécologie Nouvelle Aquitaine

DRAAF

Hors DRAAF

Unité Agro-environnement	SREAA
Compétitivité des entreprises et filières	MAEC politique de l'eau
Pilotage des Politiques Publiques	GIEE agroécologie
Animation interservices des filières	PAC
coordonnateurs de pôle	agriculture biologique viti - arbo - maraichage arbo-maraichage élevage grandes cultures
	SRISET
	stat et environnement
enseigner à produire autrement	SFRD exploitations et ateliers chargée de mission
Unité surveillance des territoires et agro-écologie	SRAL
Ecophyto déphy 30 000 Bulletin de Santé du Végétal	arbo - élevage viti maraichage chargé de mission
	France Agrimer
	Assistance Technique Régionalisée, développement durable
	Référent agro-écologie
Développement de réseaux à l'intérieur et à l'extérieur de la DRAAF, participation au déploiement des politiques publiques, organisation et animation de réunions et de formations, veille réglementaire et documentaire, diffusion de l'information	

Conseil Régional Nouvelle Aquitaine	
Plan Végétal Environnement, infrastructure agroécologiques, agroforesterie, Réseau Rural Régional	
Référent agro-écologie	
Re-source	
Chambre Régionale d'Agriculture Nouvelle Aquitaine	
capitalisation : GIEE, Déphy, 30 000 ...	
Direction Régionale de l'Environnement de l'Aménagement et du Logement (DREAL)	
développement durable	patrimoine naturel
changements climatiques et transition énergétique	
Directions Départementales des Territoires (DDT)	
gestion des espaces agricoles	
développement rural	gestions des aides
Recherche	INRA IRSTEA
Agences de l'eau	
Adour Garonne	Loire Bretagne
aides écophyto2, gestion quantitative de l'eau	
conseils et accompagnement	
ADEME	
changement climatique, efficacité énergétique, valorisation de la biomasse, gestion des effluents, alimentation durable, qualité des sol	
FR CIVAM	FRAB
	FR CUMA
Poitiers	Bordeaux
	Limoges

Les dispositifs en quelques chiffres

dispositifs	signification	pilotage	Chiffres actuels région
Déphy	Démonstration, Expérimentation et production de références sur les systèmes économes en PHYtosanitaires	Service Régional de l'ALimentation (SRAL DRAAF)	45 groupes 508 exploitations
30000	Démultiplication des fermes déphy (X10)	Service Régional de l'ALimentation (SRAL DRAAF)	2019 : 103 groupes reconnus près de 1300 exploitations
GIEE	Groupement d'Intérêt Economique et Environnemental	Service Régional de l'Économie Agricole et Agroalimentaire (SREAA - DRAAF)	2019 : 113 groupes reconnus plus de 1600 exploitations

dispositifs	signification	pilotage	Chiffres actuels région
MAEC	Mesures AgroEnvironnementales et Climatiques	Conseil Régional	5600 exploitations 296 600 ha (2015-2018)
AB	Agriculture Biologique	Conseil Régional	6157 exploitations 275 954 ha en 2018
HVE	Haute Valeur Environnementale	Ministère de l'agriculture	1706 exploitations au premier janvier 2020 dont 1432 en viti
PVE	Plan Végétal Environnement	Conseil Régional	534 dossiers aidés 2018+2019
Agroforesterie	Agroforesterie	Conseil Régional	48 dossiers aidés 2018+2019
IAE	Infrastructures Agro-Ecologique	Conseil régional	232 dossiers aidés 2018+2019

FdR AE DRAAF 2020

Le groupe s'accorde sur un ensemble de 5 enjeux reliés à la triple performance

- performance environnementale :
changement climatique : atténuation adaptation
biodiversité : générale et sol
eau : quantité qualité
- performance économique : revenu et résilience
- performance sociale : aspect sanitaire, conditions de travail et qualité de vie, bien-être animal

Ces 5 enjeux principaux sont croisés avec un ensemble de leviers/pratiques de l'agro-écologie (annexes 6)

FdR AE DRAAF 2020

filière polyculture élevage

axes prioritaires	performances environnementales						performances économiques		performances sociales		
	changement climatique		biodiversité		eau		impact positif sur le revenu	résilience	bien être animal	sanitaire	conditions de travail et qualité de vie
	atténuation	adaptation	générale	sol	quantité	qualité					
leviers et pratiques											
travail en collectif											
sélection végétale											
sélection animale											
allongement rotation											
diversification des cultures											
inter-cultures											
agroforesterie IAE											
agriculture de conservation											
fixation d'azote / protéagineux											
prairie											
diminution des intrants chimiques											
utilisation du biocontrôle											
synergie culture élevage											
production d'énergie renouvelable											

FdR AE DRAAF 2020

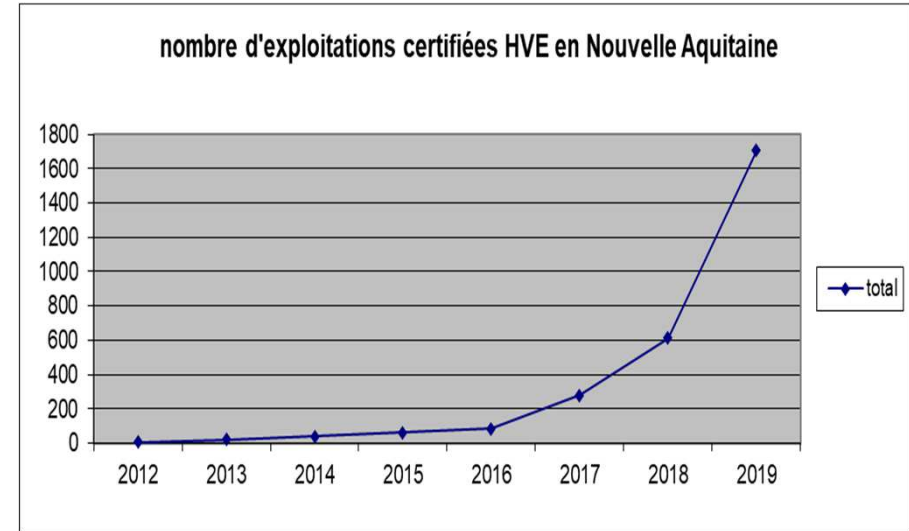
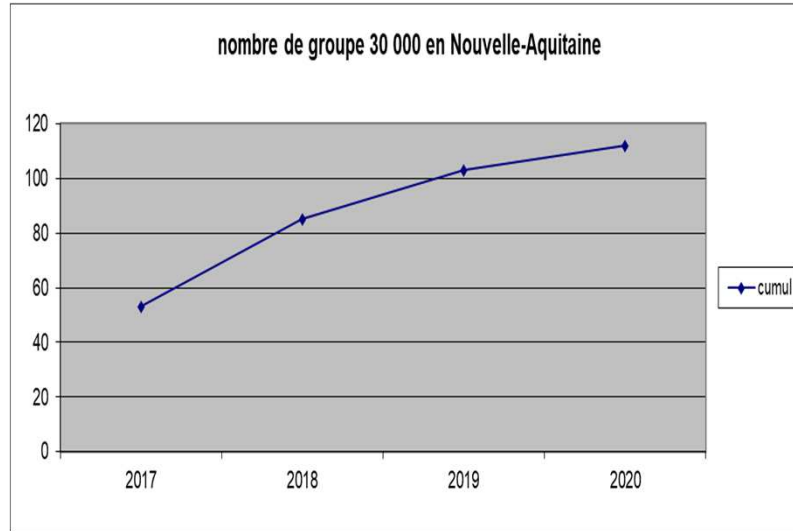
Trois grandes priorités ressortent

- Encourager les démarches relevant de la reconception du système d'exploitation : grandes cultures et polyculture-élevage (43% de la surface de NA)
- Encourager les actions favorisant la biodiversité : tout type de production
- Encourager les projets visant la durabilité des systèmes forestiers (34,4% de la surface NA)

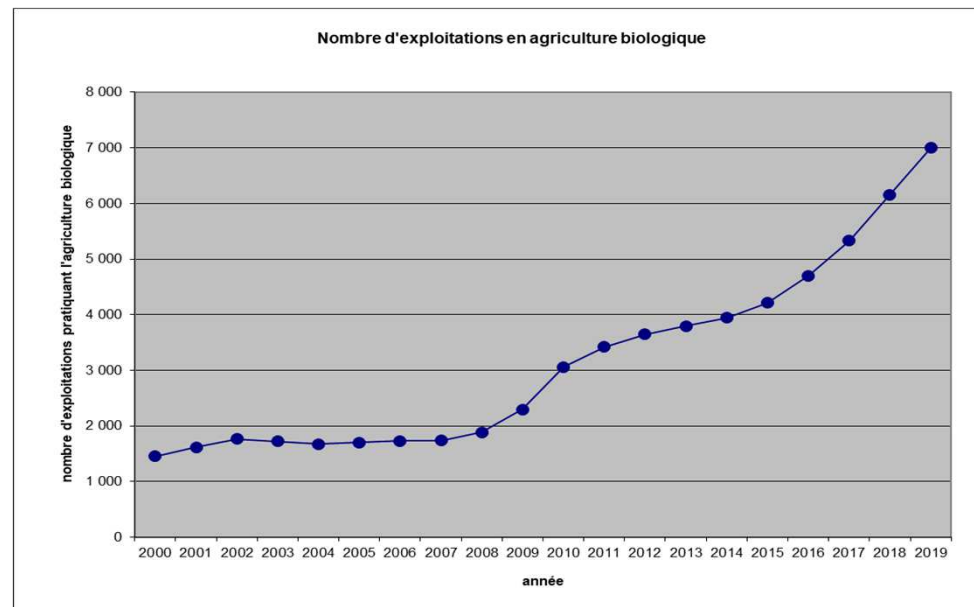
Quatre objectifs liés aux dispositifs mis en place

- Encourager l'émergence de groupement d'agriculteurs : GIEE, 30 000
- Inciter les agriculteurs à s'engager dans les démarches MAEC et conversion Bio
- Accompagner les candidats aux différents concours nationaux
- Soutenir les projets forestiers visant à l'atténuation des changements climatiques

Sans oublier une nécessité de communiquer autour des actions menées par la DRAAF



Dynamique des différents dispositifs



AE Nouvelle Aquitaine en quelques chiffres

dispositifs	nombre de groupes reconnus	nombre d'exploitations	%NA	surfaces engagées ha	%SAU NA
GIEE (2019)	115	1635	2,31	110893	2,6
Déphy (2018)	45	508	0,71		
30 000 (2019)	103	1279	1,81	58772	1,4
MAEC 2018		5600	7,92	296 600	7
AB 2019		6996	9,9	289 468	6,83
HVE 2019		1706	2,4	89042	2,1

surfaces connues	manque les surfaces de plusieurs GIEE
	pas de surface
	pas de surfaces pour 2017
	manque les surfaces de quelques exploitations

bases des calculs		
nombre d'exploitations NA	70 700	source : Agreste ESEA 2016
SAU NA	4 235 000	source : Agreste SAA 2016



MINISTÈRE DE L'AGRICULTURE ET DE L'ALIMENTATION

*Liberté
Égalité
Fraternité*



Merci de votre attention