

Témoignage à la Commission agro-écologie de la DRAAF N-A du 11/01/2019



Témoignage d'un GIEE : Lo Sanabao



Qu'est-ce que Lo Sanabao ?



Lo Sanabao = la chanvrière en patois

Association de producteurs de chanvre du Limousin créée en 2002
→ objet : **accompagner les producteurs afin de produire un chanvre fermier, sans pesticides, commercialisé en circuit court**

Origine de l'association : des éleveurs du CIVAM en recherche d'autonomie et de diversification...



Centre
d'Initiatives pour
Valoriser
l'Agriculture et le
Milieu rural



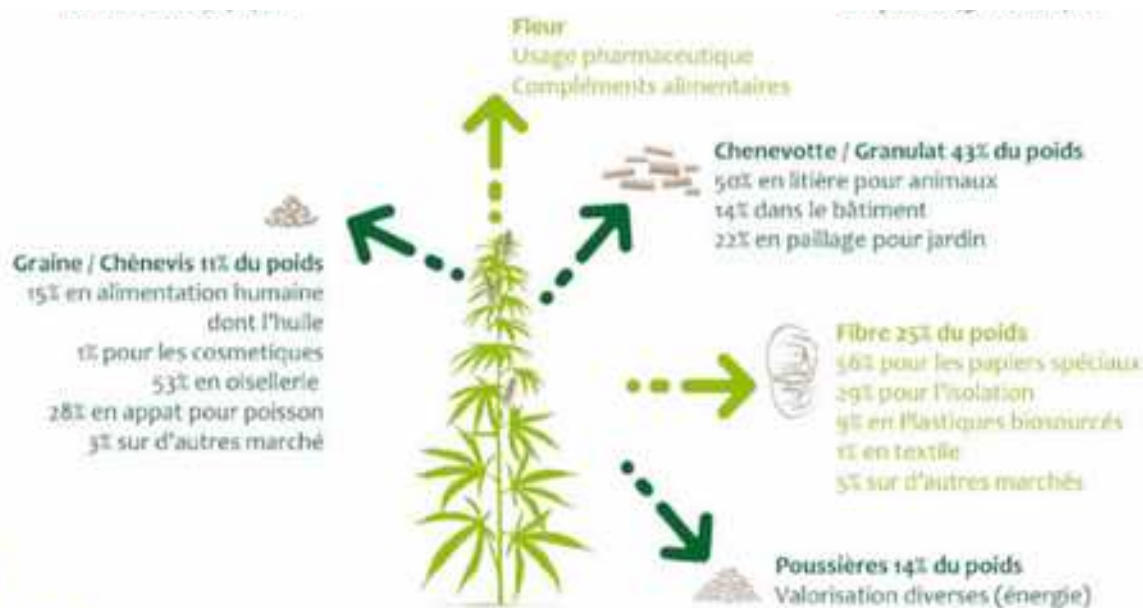


Pourquoi le chanvre ?



- un moyen de diversifier le revenu
- avantages agronomiques
- multiples possibilités de transformation : alimentation, isolation-construction, papeterie, textile, cosmétique, santé,...
- ... donc : une marge intéressante à la clé !

Rendements indicatifs :
1 T/ha de graines (séchées)
4 T/ha de paille (2,4 T/ha de chènevotte – 800 kg de fibres)



Le GIEE aujourd'hui

10 producteurs – 83 ha semés au sein de l'asso en 2018



- Lo Sanabao : labellisé GIEE en 2015

- Actions financées dans le cadre du GIEE suite aux AAP en 2016 et 2018

- Projet du GIEE :

développement filière chanvre en circuit court :

- **Accompagner et développer le groupe**
- **Capitalisation et transmission**
- **Caractérisation**





Résultats attendus



- **Développement du groupe de producteurs :**

3 producteurs en 2016 → 10 en 2018 → 15 en 2019 (en prévision)

- **Durabilité sur les fermes :**

- 0 herbicide, insecticide ou fongicide – 0 engrais minéral

- 7/10 producteurs en AB

- 1/2 producteurs en TCS

- marge chanvre = 1 850 €/ha

- social : 6 réunions/an pour le GIEE, développement de la vente directe : contact avec clients...

- **Développement des débouchés :**

- spécialisation en isolation, paillage, et alimentation

- nouveau : essais de fabrication parpaings, huile essentielle...

- projet de labellisation chènevotte à l'échelle N-A

- Temps forts du groupe :
 - le collectif
 - l'animation (financée par le GIEE)
 - débouchés présents en Limousin (demande > offre)



- Difficultés :
 - pour les nouveaux : il faut 2 ou 3 ans pour maîtriser la culture
 - pour les + expérimentés : ils avancent de leur côté car le reste du groupe n'est pas sur les mêmes problématiques



Photo du « dragon », une ensileuse qui a prit feu lors du broyage du chanvre





La suite ?



Pistes de travail dans le GIEE :

- poursuivre l'accompagnement et le développement du groupe
- poursuivre le développement de nouveaux débouchés communs
- analyser les coûts de production

Et en 2019 : un plan d'action chanvre Nouvelle-Aquitaine va être proposé en commission Région pour développer les surfaces en chanvre et les débouchés...



Formation
sur l'utilisation du chanvre en construction ou rénovation

- ♦ intervention d'artisans spécialisés dans le chanvre ♦ ateliers pratiques ♦ démonstrations : machine à projeter, résistance du chanvre au feu ♦ stands
- ♦ food-truck ♦ bières du voisin
- ♦ gratuit
- ♦ **OUVERT À TOUS !**

Chantier école : rénovation du fournil de la ferme

samedi
30 Mars
à partir de 10h

Ferme Lo Gano des Combrailles
à Lavaud Marteau - 23 700 Dontreix

Pratique :
Inscription obligatoire ?
Contactez Laure Couët : 09 72 49 06 95
laure.couet@civam.org

LO SANABAO

CIVAM

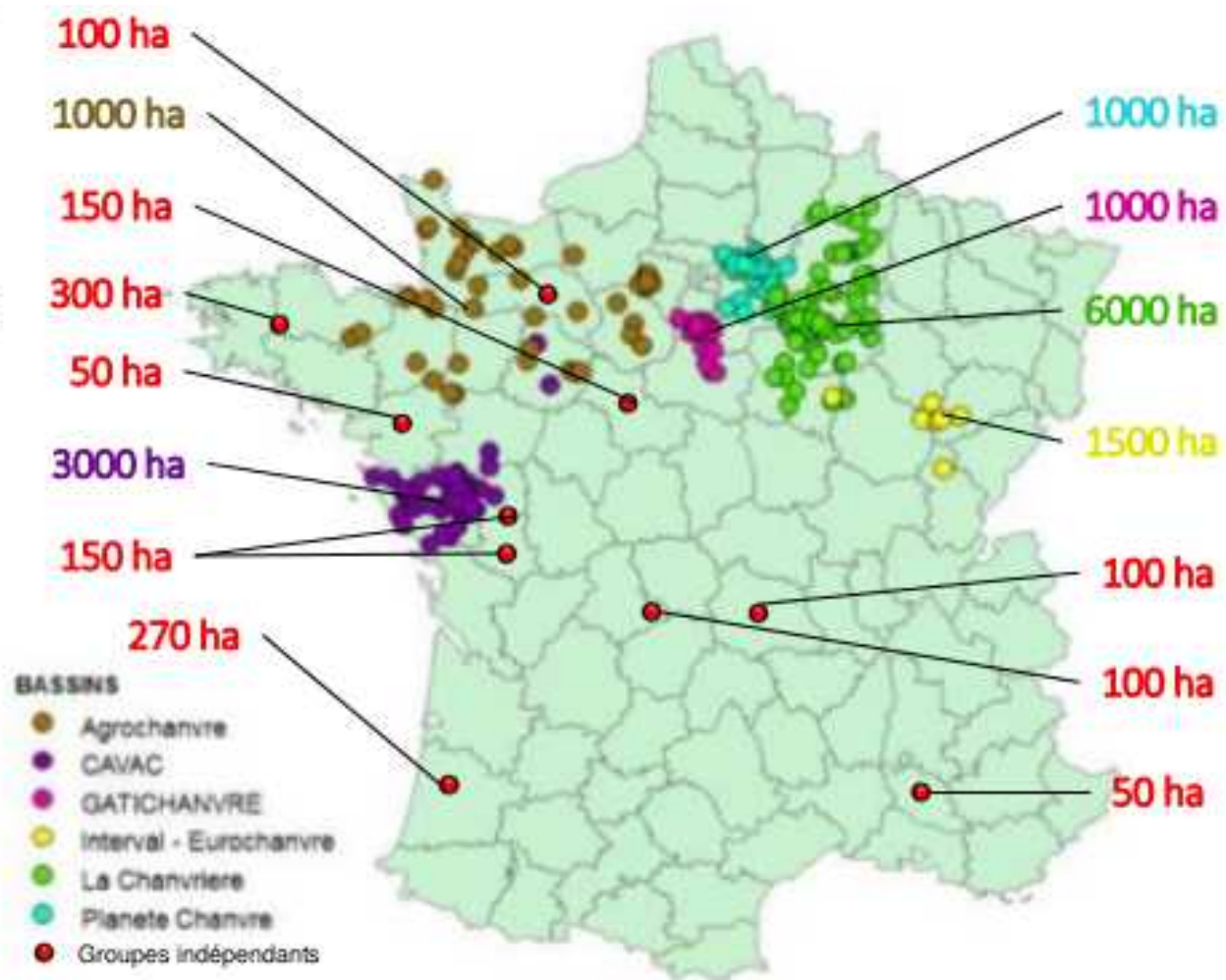
Formation Vivre pour les agriculteurs & agricultrices

Témoignage à la Commission agro-écologie de la DRAAF N-A du 20/11/2018



Merci de votre attention !





Localisation des parcelles enquêtées