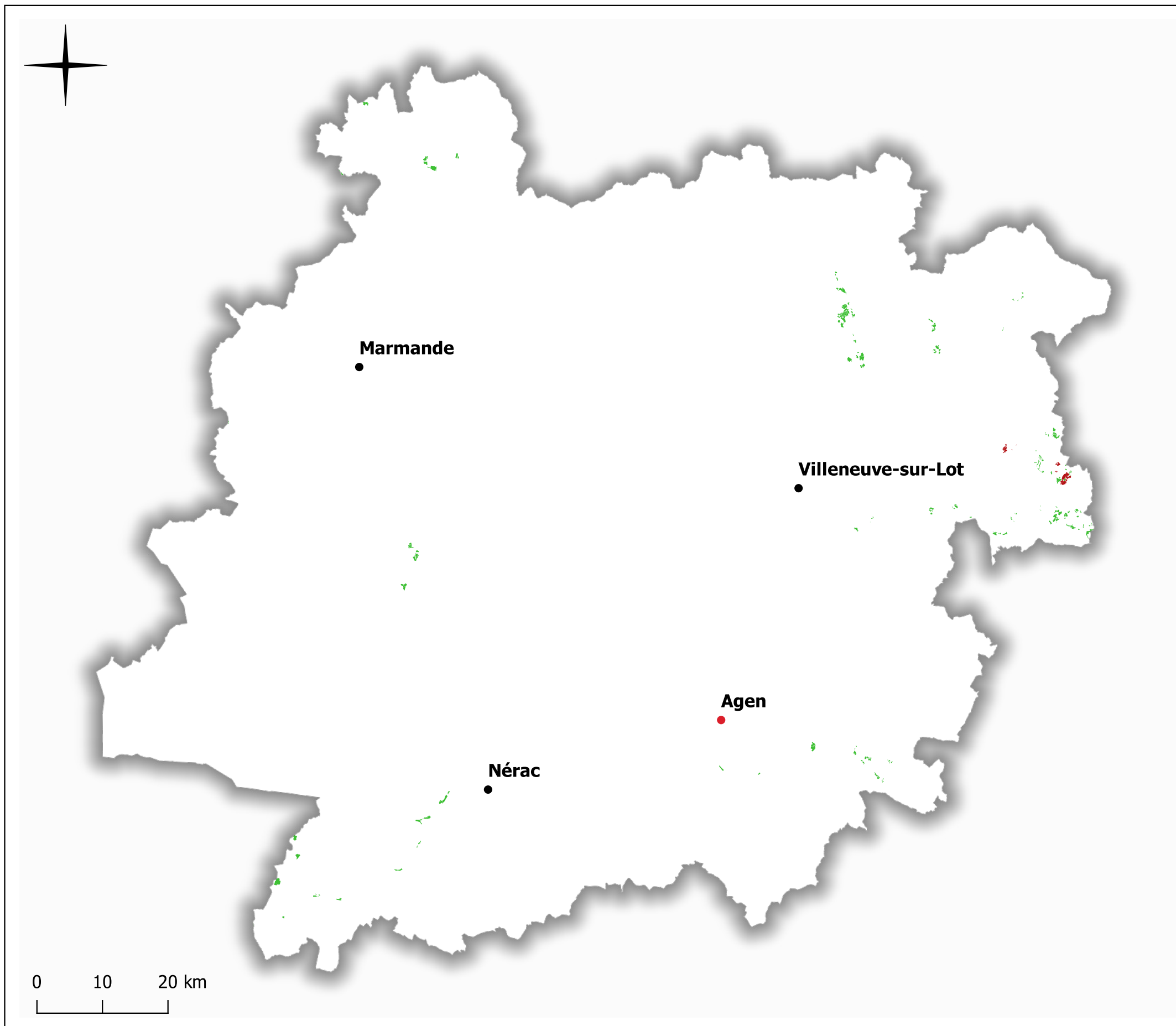




PRÉFÈTE DE LA RÉGION
NOUVELLE-AQUITAINE

Etat des contractualisations MAEC LOT-ET-GARONNE Campagnes 2015 - 2018

Direction Régionale de l'Alimentation,
de l'Agriculture et de la Forêt Nouvelle Aquitaine



Dispositifs

- MAEC_Localisée_Surfacique
- MAEC_Système_Poly-culture_Elevage

Part de la SAU 2018 engagée

Dispositifs	Part engagée (%)
MAEC_LOC_S	0.25
MAEC_SPE	0.03

* hors dispositifs MAEC linéaires/ponctuels et ressources génétiques (API, PRM, PRV)"
Source : DRAAF NA / SREAA