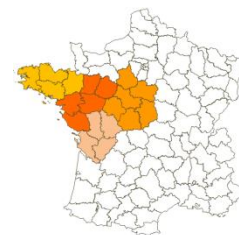


Bulletin de santé du végétal Inter-régional

Lin Oléagineux du 27/02 au 05/03/2019



LIN OLEAGINEUX

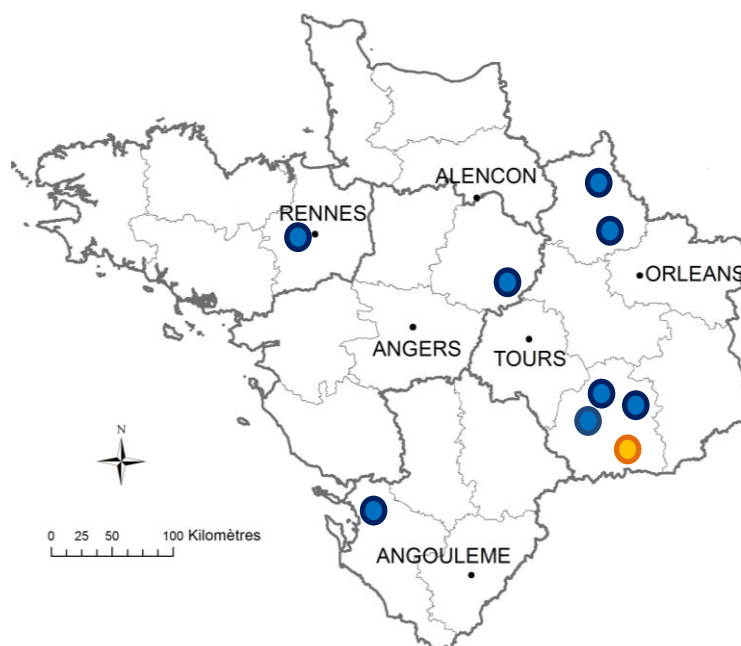
PRESENTATION RESEAU LIN OLEAGINEUX NORD-OUEST 2018-2019

Le réseau lin oléagineux Nord-Ouest est composé à ce jour de 9 parcelles de référence en lin oléagineux d'hiver pour la campagne 2018/2019. La répartition régionale est la suivante : 6 parcelles en Centre-Val de Loire, 1 en Poitou Charentes, 1 en Bretagne, 1 en Pays de la Loire.

Les observateurs du réseau lin oléagineux Centre et Ouest sont CA28, CA 36, AXEREAAL, ETS BODIN, ETS VILLEMONT et Terres Inovia.

Cartographie du réseau de parcelles fixes lin oléagineux (à la date du 26/02/2019)

Cette semaine, 1 parcelles de lin oléagineux d'hiver ont fait l'objet d'une collecte d'observations : Bretagne 0, Centre-Val de Loire 1, Pays de la Loire 0



● Parcelles de lin oléagineux d'hiver ayant fait l'objet de suivis cette semaine

● Parcelles de lin oléagineux d'hiver n'ayant pas fait l'objet de suivis cette semaine

Bulletin rédigé par Terres Inovia à partir des observations réalisées cette semaine par : AXEREAAL.

Rédacteur : Nina Rabourdin, Terres Inovia
Suppléant : Guy Ajauré, Terres Inovia
En partenariat avec ARVALIS – Institut du végétal

Terres Inovia
l'agronomie en mouvement

Bulletin de santé du végétal
ECOPHYTO

Ce bulletin est produit à partir d'observations ponctuelles. Il donne une tendance de la situation sanitaire régionale, qui ne peut pas être transposée telle quelle à la parcelle. Le Terres Inovia dégage donc toute responsabilité quant aux décisions prises par les agriculteurs pour la protection de leurs cultures.

Action pilotée par le Ministère chargé de l'agriculture avec l'appui financier de l'ONEMA, par les crédits issus de la redevance pour pollution diffuses attribués au financement du plan Ecophyto 2018

STADE PHENOLOGIQUE ET ETATS DES CULTURES



Cette semaine, aucune évolution dans les stades observés. *Attention très peu de parcelles observées cette semaine.*

Stade du 27/02 au 05/03/2019 réseau SBT Lin oléagineux d'hiver	Nombre de parcelles	Localisation (département)
C2 (= 2 ^{ème} ramification)	1	36

Rappel : un stade est considéré atteint au sein de la parcelle lorsque 50 % des plantes sont à ce stade.

SEPTORIOSE

Contexte d'observations

Cette semaine, aucune parcelle ne fait état de symptômes de septoriose. *Attention très peu de parcelles observées cette semaine.*

Période de risque

A partir du stade B2 (= 4 premières feuilles ouvertes - 3 cm). Les premiers symptômes de septoriose peuvent être observés dès l'automne sur le lin d'hiver au niveau du collet ou sur feuilles. Les lins montrent des cicatrices au niveau du collet qui peuvent évoluer en crevasses longitudinales profondes. Ces lésions brunes plus ou moins nécrotiques peuvent évoluer au cours de l'hiver. Elles sont causées par la septoriose et peuvent être confondues avec la kabatiellose. Des taches brunes allongées et aux contours diffus peuvent également apparaître sur les feuilles de la base puis progresser en sortie d'hiver et au printemps sur les étage foliaires supérieures en s'accompagnant d'une défoliation marquée en bas de tige.

Seuil de nuisibilité

Il n'existe pas de seuil d'intervention. Le complexe kabatiellose-septoriose reste très préjudiciable sur la production de graines. La gestion du risque de cette maladie se fait à l'**automne**, autour du stade 4-5 cm **et au printemps**, autour du stade sortie des boutons (E1-E5) à début floraison (selon pression maladie).

Analyse du risque

100 % des parcelles sont en dehors de la période de risque vis-à-vis de la septoriose. Le risque est pour l'instant faible voir nul. L'alternance de périodes douces voire chaudes et pluvieuses peut être favorable aux contaminations et à l'expression des symptômes.

Dans les parcelles signalant les premiers symptômes, surveiller la progression des symptômes sur les étages supérieurs.

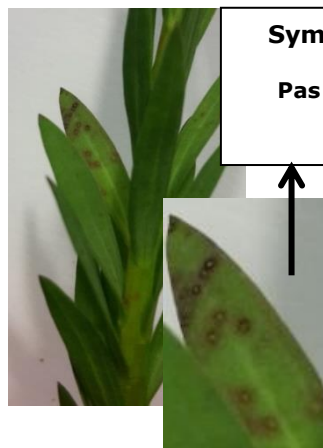
AUTRES SYMPTOMES

Attention de ne pas confondre : septoriose et symptômes de stress physiologique



Symptômes de septoriose

Présence de pycnides
Janvier 2016 - Ille et Vilaine



Symptômes stress physiologique

Absence de pycnides
Pas d'évolution après 1 semaine en bouteille
Février 2016 - Ille et Vilaine

Rédacteur : Nina Rabourdin, Terres Inovia
Suppléant : Guy Ajauré, Terres Inovia
En partenariat avec ARVALIS - Institut du végétal

Terres Inovia
l'agronomie en mouvement

Bulletin
de santé
du végétal
ECOPHYTO

Ce bulletin est produit à partir d'observations ponctuelles. Il donne une tendance de la situation sanitaire régionale, qui ne peut pas être transposée telle quelle à la parcelle. Le Terres Inovia dégage donc toute responsabilité quant aux décisions prises par les agriculteurs pour la protection de leurs cultures.

Action pilotée par le Ministère chargé de l'agriculture avec l'appui financier de l'ONEMA, par les crédits issus de la redevance pour pollution diffuses attribués au financement du plan Ecophyto 2018