



Abonnez-vous  
gratuitement  
aux BSV de la  
région Occitanie

## A retenir

<b>MILDIU</b>	De nouveaux symptômes sont encore observés. Le risque est moyen à fort en fonction des parcelles.
<b>OÏDIUM</b>	Le risque est moyen à fort en fonction des parcelles et des variétés.
<b>PUCERONS</b>	Des pucerons sont présents sous les feuilles. La faune auxiliaire semble bien développée.

## ÉTAT DES CULTURES

Du mildiou est toujours observé dans des parcelles.

De l'oïdium est présent avec des fréquences et intensités faibles, sauf exception de quelques parcelles (sensibilité de la variété).

Des pucerons peuvent être observés à la face inférieure des feuilles.

**Mesures prophylactiques :** Afin de limiter la propagation des bio-agresseurs aériens comme mildiou et oïdium surtout, il est important de broyer les parcelles dès leur fin de récolte.

### • Insectes du sol

Des symptômes de taupins sur fruits sont toujours observés sur les parcelles du réseau.

### • Cladosporiose - Bactériose

Pas de nouveaux symptômes de cladosporiose.

Des doutes sur des symptômes de type bactériose sur des bas fonds de parcelles.

L'indice de risque bactériose annonce un risque qui reste faible sur toute la période.

**Évaluation du risque :** Avec une climatologie « sèche » les risques sont faibles mais les rosées nocturnes sont présentes. Le risque bactériose peut être moyen sur certaines situations de parcelles : bas fond, zones proches d'une haie.... surtout suite aux baisses de températures nocturnes.

### • Mildiou

Des symptômes sont toujours présents sur le réseau. Ils sont visibles surtout sur des parcelles qui sont en cours de récolte ou plus récoltées. Sur le réseau, aucune parcelle n'est indemne de mildiou à ce jour. Les intensités et fréquences d'attaque sont très variables d'une situation à l'autre.

Le modèle Milmel :

pour des plantations du 20 juillet : le risque est moyen

**Évaluation du risque :** Le risque est présent.

En fonction des parcelles, le risque est moyen à fort. Il faut soigner les observations surtout avec les humectations de plantes la nuit et une partie de la journée.

## • Oïdium

Des symptômes d'oïdium sont observés sur le réseau de surveillance. Les fréquences et intensités d'attaque sont faibles sauf sur les variétés dites « sensibles » où l'incidence de la maladie est plus élevée.

**Évaluation du risque** : Le risque est moyen à fort. Il augmente avec une climatologie quand les écarts de température jour-nuit sont importants.

## • Dépérissement de plantes

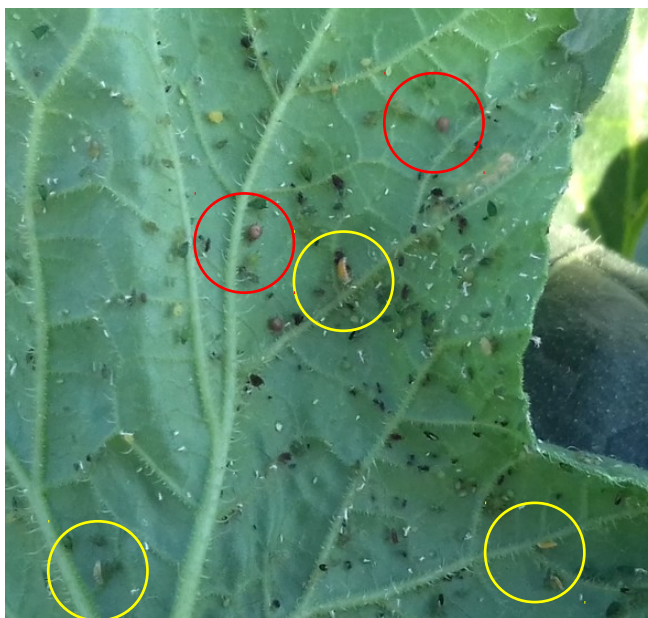
Pas de nouveaux cas observés sur le réseau de surveillance.

## • Pucerons

De nouveaux foyers de pucerons sont visibles cette semaine. Des pucerons peuvent être observés à la face inférieure des feuilles sans pour autant voir apparaître de symptômes de « gaufrage » du feuillage. La faune auxiliaire est présente et active (parasitoïdes et prédateurs comme les cécidomyies et les coccinelles).

**Évaluation du risque** : Le risque est faible à moyen.

[Voir la fiche « Lutte contre le puceron \*A. gossypii\* en culture de melons »](#)



Foyer de pucerons et parasitisme (en jaune : larves de cécidomyies, en rouge : momies de pucerons parasités)- Photo CA 82



Pontes de coccinelle déposées à proximité de foyers de pucerons Photo CA 82

## • Chenilles phytophages

Pièges du réseau melon (nb de captures hebdomadaires) :

Sites	Sésamie	Pyrale	Heliothis
Saint Cyprien	0	13	0
Belfort du Quercy	0	0	0
Montpezat de Quercy	1	7	-
Montfermier	1	6	0
Labastide de Penne	0	0	0
Lapenche	0	3	-
Lapenche 2	0	0	-

**Pour la sésamie** : Deuxième partie du vol de seconde génération en cours. Elle a tendance à s'étaler.

**Pour la pyrale** : Deuxième partie du vol de seconde génération en cours.

**Pour Heliothis** : Pas de capture sur le réseau melon à ce jour

Par rapport à la semaine dernière, les captures sont en baisse significative sur les pièges du réseau de surveillance.

Pour ces trois bio-agresseurs : les rosées matinales, l'hygrométrie et la végétation « tendre » sont des éléments favorables à la survie des pontes et des jeunes larves.

cf [BSV Grandes cultures, édition Ouest Occitanie, n°37](#).

**Évaluation du risque** : Le risque est faible à fort sur les parcelles en cours de grossissement du fruit. Il dépend des parcelles (situation, système d'irrigation, dégâts sur les premiers vols....).

#### • **Autres observations**

Observations de symptômes de viroses sur quelques parcelles.

Présence ponctuelle de grille physiologique.

De nouvelles détections de *Didymella* sur fruits.

#### **REPRODUCTION DU BULLETIN AUTORISÉE SEULEMENT DANS SON INTÉGRALITÉ (REPRODUCTION PARTIELLE INTERDITE)**

Ce bulletin de santé du végétal a été préparé par l'animateur filière melon de la Chambre d'Agriculture du Tarn-et-Garonne et élaboré sur la base des observations réalisées par le CEFEL, de la Chambre d'Agriculture du Tarn-et-Garonne et des techniciens du Groupe Technique Melon Sud Ouest.

Ce bulletin est produit à partir d'observations ponctuelles. S'il donne une tendance de la situation sanitaire régionale, celle-ci ne peut pas être transposée telle quelle à la parcelle. La CRA d'Occitanie dégage donc toute responsabilité quant aux décisions prises par les agriculteurs pour la protection de leurs cultures et les invite à prendre ces décisions sur la base des observations qu'ils auront réalisées et en s'appuyant sur les préconisations issues de bulletins techniques.