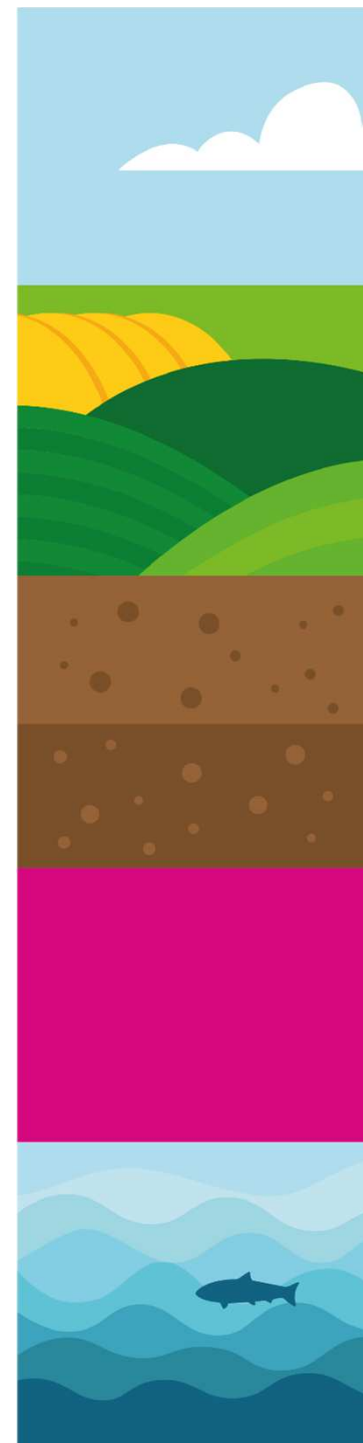


# Comité Régional des Céréales

le 07 juillet 2020



**DRAAF Nouvelle-Aquitaine**



## Ordre du jour

- Evaluation provisoire des surfaces et rendements pour la récolte d'été 2020
- Crise Covid 19 – Impacts et points de vigilance
- Point d'actualité sur le plan de filière régional, piloté par la Chambre Régionale d'Agriculture
- Point d'information sur le plan de transformation de la filière – Intercéréales
- Forum Blé Tendre Ouest Océan animé par Arvalis – Présentation du plan d'actions
- Point d'actualité sur les actions de Passion Céréales
- Questions diverses

## Evaluation provisoire des surfaces et rendements pour la récolte d'été 2020

Récolte 2020 Nouvelle-Aquitaine

**BLE TENDRE**

Départements		Surfaces (ha)			Rendements (qx/ha)		
		Estimation 2020	Rappel 2019	% évolution	Estimation 2020	Rappel 2019	Propositions CRC
24	Dordogne	16 871	26 750	-37%	53	66	
33	Gironde	2 437	5 860	-58%	55	68	
40	Landes	1 217	2 965	-59%	58	77	
47	Lot & Gne	41 030	59 210	-31%	60	76	
64	Pyrenées Atl.	2 086	4 750	-56%	53	65	
Aquitaine		63 641	99 535	-36%	58	72	
19	Corrèze	2 840	3 350	-15%	49	60	
23	Creuse	11 130	11 585	-4%	51	54	
87	Haute-Vienne	10 620	12 695	-16%	51	60	
Limousin		24 590	27 630	-11%	51	57	
16	Charente	40 361	61 525	-34%	60	71	
17	Charente-Maritime	56 082	92 630	-39%	65	77	
79	Deux-Sèvres	79 595	102 980	-23%	62	75	
86	Vienne	93 645	133 015	-30%	62	78	
Poitou-Charentes		269 683	390 150	-31%	62	76	
<b>Nouvelle Aquitaine</b>		<b>357 914</b>	<b>517 315</b>	<b>-31%</b>	<b>61</b>	<b>74</b>	

Récolte 2020 Nouvelle-Aquitaine

**BLE DUR**

Départements		Surfaces (ha)			Rendements (qx/ha)		
		Estimation 2020	Rappel 2019	% évolution	Estimation 2020	Rappel 2019	Propositions CRC
24	Dordogne	346	205	69%	45	60	
33	Gironde	877	555	58%	54	62	
40	Landes	30	50	-40%	50	60	
47	Lot & Gne	158	225	-30%	51	62	
64	Pyréneés Atl.	44	66	-33%	50	59	
Aquitaine		1 455	1 101	32%	51	61	
19	Corrèze	70	80	-13%	40	42	
23	Creuse	65	70	-7%	52	54	
87	Haute-Vienne	80	85	-6%	45	47	
Limousin		215	235	-9%	46	47	
16	Charente	4 243	3 340	27%	53	64	
17	Charente-Maritime	20 136	19 235	5%	61	77	
79	Deux-Sèvres	4 167	3 671	14%	53	74	
86	Vienne	6 112	5 180	18%	51	73	
Poitou-Charentes		34 658	31 426	10%	57	75	
<b>Nouvelle Aquitaine</b>		<b>36 328</b>	<b>32 762</b>	<b>11%</b>	<b>57</b>	<b>74</b>	

Récolte 2020 Nouvelle-Aquitaine

ORGE D'HIVER

Départements		Surfaces (ha)			Rendements (qx/ha)		
		Estimation 2020	Rappel 2019	% évolution	Estimation 2020	Rappel 2019	Propositions CRC
24	Dordogne	5 235	8 360	-37%	49	58	
33	Gironde	537	1 055	-49%	51	56	
40	Landes	541	840	-36%	55	59	
47	Lot & Gne	5 850	6 945	-16%	52	65	
64	Pyrenées Atl.	1 195	1 575	-24%	50	61	
Aquitaine		13 358	18 775	-29%	51	61	
19	Corrèze	1 200	1 380	-13%	51	50	
23	Creuse	4 700	4 900	-4%	54	62	
87	Haute-Vienne	5 000	5 500	-9%	52	57	
Limousin		10 900	11 780	-7%	53	58	
16	Charente	9 980	18 420	-46%	54	60	
17	Charente-Maritime	10 760	19 470	-45%	62	68	
79	Deux-Sèvres	17 460	23 050	-24%	58	64	
86	Vienne	21 070	31 330	-33%	60	68	
Poitou-Charentes		59 270	92 270	-36%	59	65	
<b>Nouvelle Aquitaine</b>		<b>83 528</b>	<b>122 825</b>	<b>-32%</b>	<b>57</b>	<b>64</b>	

Récolte 2020 Nouvelle-Aquitaine

ORGE DE PRINTEMPS

Départements		Surfaces (ha)			Rendements (qx/ha)		
		Estimation 2020	Rappel 2019	% évolution	Estimation 2020	Rappel 2019	Propositions CRC
24	Dordogne	4 375	950	361%	52	58	
33	Gironde	720	445	62%	53	58	
40	Landes	150	30	400%	55	58	
47	Lot & Gne	2 455	390	529%	54	60	
64	Pyrenees Atl.	210	40	425%	55	57	
Aquitaine		7 910	1 855	326%	53	58	
19	Corrèze	320	80	300%	35	37	
23	Creuse	620	460	35%	33	40	
87	Haute-Vienne	720	220	227%	37	39	
Limousin		1 660	760	118%	35	39	
16	Charente	11 290	3 915	188%	52	60	
17	Charente-Maritime	29 780	18 850	58%	61	74	
79	Deux-Sèvres	9 185	2 830	225%	53	58	
86	Vienne	16 680	6 160	171%	55	62	
Poitou-Charentes		66 935	31 755	111%	57	69	
<b>Nouvelle Aquitaine</b>		<b>76 505</b>	<b>34 370</b>	<b>123%</b>	<b>56</b>	<b>67</b>	

Récolte 2020 Nouvelle-Aquitaine

TOTAL ORGES

Départements		Surfaces (ha)			Rendements (qx/ha)		
		Estimation 2020	Rappel 2019	% évolution	Estimation 2020	Rappel 2019	Propositions CRC
24	Dordogne	9 610	9 310	3%	50	58	
33	Gironde	1 257	1 500	-16%	52	57	
40	Landes	691	870	-21%	55	59	
47	Lot & Gne	8 305	7 335	13%	53	65	
64	Pyrenées Atl.	1 405	1 615	-13%	51	61	
Aquitaine		21 268	20 630	3%	52	61	
19	Correze	1 520	1 460	4%	48	49	
23	Creuse	5 320	5 360	-1%	52	60	
87	Haute-Vienne	5 720	5 720	0%	50	56	
Limousin		12 560	12 540	0%	50	57	
16	Charente	21 270	22 335	-5%	53	60	
17	Charente-Maritime	40 540	38 320	6%	61	71	
79	Deux-Sevres	26 645	25 880	3%	56	63	
86	Vienne	37 750	37 490	1%	58	67	
Poitou-Charentes		126 205	124 025	2%	58	66	
<b>Nouvelle Aquitaine</b>		<b>160 033</b>	<b>157 195</b>	<b>2%</b>	<b>56</b>	<b>65</b>	



## Récolte 2020 Nouvelle-Aquitaine

### TRITICALE

Départements		Surfaces (ha)			Rendements (qx/ha)		
		Estimation 2020	Rappel 2019	% évolution	Estimation 2020	Rappel 2019	Propositions CRC
24	Dordogne	6 055	7 825	-23%	42	49	
33	Gironde	314	770	-59%	42	52	
40	Landes	820	1 630	-50%	41	50	
47	Lot & Gne	1 155	2 090	-45%	42	54	
64	Pyréneés Atl.	1 420	2 380	-40%	41	54	
Aquitaine		9 764	14 695	-34%	42	51	
19	Corrèze	3 550	3 850	-8%	47	50	
23	Creuse	13 100	13 300	-2%	49	52	
87	Haute-Vienne	8 700	9 900	-12%	47	55	
Limousin		25 350	27 050	-6%	48	53	
16	Charente	3 400	4 440	-23%	47	52	
17	Charente-Maritime	721	780	-8%	47	55	
79	Deux-Sèvres	8 280	11 520	-28%	49	55	
86	Vienne	4 480	6 605	-32%	41	53	
Poitou-Charentes		16 881	23 345	-28%	46	54	
<b>Nouvelle Aquitaine</b>		<b>51 995</b>	<b>65 090</b>	<b>-20%</b>	<b>46</b>	<b>53</b>	

## Récolte 2020 Nouvelle-Aquitaine

### COLZA

Départements		Surfaces (ha)			Rendements (qx/ha)		
		Estimation 2020	Rappel 2019	% évolution	Estimation 2020	Rappel 2019	Propositions CRC
24	Dordogne	2 325	3 040	-24%	27	29	
33	Gironde	1 047	940	11%	24	29	
40	Landes	2 541	2 290	11%	24	29	
47	Lot & Gne	4 972	5 823	-15%	27	28	
64	Pyréneés Atl.	2 808	2 389	18%	26	34	
Aquitaine		13 693	14 482	-5%	26	29	
19	Corrèze	110	180	-39%	31	28	
23	Creuse	1 620	1 130	43%	34	32	
87	Haute-Vienne	1 100	1 140	-4%	29	28	
Limousin		2 830	2 450	16%	32	30	
16	Charente	8 425	7 790	8%	31	28	
17	Charente-Maritime	11 499	9 580	20%	30	31	
79	Deux-Sèvres	19 547	16 676	17%	30	33	
86	Vienne	31 898	25 360	26%	29	29	
Poitou-Charentes		71 369	59 406	20%	30	30	
<b>Nouvelle Aquitaine</b>		<b>87 892</b>	<b>76 338</b>	<b>15%</b>	<b>29</b>	<b>30</b>	

Récolte 2020 Nouvelle-Aquitaine

**AVOINE**

Départements		Surfaces (ha)			Rendements (qx/ha)		
		Estimation 2020	Rappel 2019	% évolution	Estimation 2020	Rappel 2019	Propositions CRC
24	Dordogne	1 287	1 490	-14%	41	45	
33	Gironde	118	165	-28%	42	45	
40	Landes	294	480	-39%	42	44	
47	Lot & Gne	325	251	29%	41	41	
64	Pyréneés Atl.	216	372	-42%	39	41	
Aquitaine		2 240	2 758	-19%	41	44	
19	Corrèze	250	210	19%	36	38	
23	Creuse	660	600	10%	39	44	
87	Haute-Vienne	1 390	1 490	-7%	39	43	
Limousin		2 300	2 300	0%	39	43	
16	Charente	1 726	1 685	2%	37	40	
17	Charente-Maritime	737	760	-3%	40	43	
79	Deux-Sèvres	1 315	960	37%	37	41	
86	Vienne	2 210	2 335	-5%	37	41	
Poitou-Charentes		5 988	5 740	4%	38	41	
<b>Nouvelle Aquitaine</b>		<b>10 528</b>	<b>10 798</b>	<b>-3%</b>	<b>39</b>	<b>42</b>	

Récolte 2020 Nouvelle-Aquitaine

SEIGLE et METEIL

Départements		Surfaces (ha)			Rendements (qx/ha)		
		Estimation 2020	Rappel 2019	% évolution	Estimation 2020	Rappel 2019	Propositions CRC
24	Dordogne	158	200	-21%	41	45	
33	Gironde	40	40	0%	42	46	
40	Landes	132	195	-32%	43	45	
47	Lot & Gne	135	235	-43%	40	40	
64	Pyénées Atl.	21	40	-48%	39	40	
Aquitaine		486	710	-32%	41	43	
19	Corrèze	420	480	-13%	37	35	
23	Creuse	230	240	-4%	35	38	
87	Haute-Vienne	510	580	-12%	38	40	
Limousin		1 160	1 300	-11%	37	38	
16	Charente	85	190	-55%	47	47	
17	Charente-Maritime	112	160	-30%	50	52	
79	Deux-Sèvres	680	450	51%	42	40	
86	Vienne	430	385	12%	40	40	
Poitou-Charentes		1 307	1 185	10%	42	43	
<b>Nouvelle Aquitaine</b>		<b>2 953</b>	<b>3 195</b>	<b>-8%</b>	<b>40</b>	<b>41</b>	

Récolte 2020 Nouvelle-Aquitaine

POIS

Départements		Surfaces (ha)			Rendements (qx/ha)		
		Estimation 2020	Rappel 2019	% évolution	Estimation 2020	Rappel 2019	Propositions CRC
24	Dordogne	161	255	-37%	27	32	
33	Gironde	27	30	-10%	26	34	
40	Landes	75	55	36%	25	30	
47	Lot & Gne	311	478	-35%	28	47	
64	Pyrenées Atl.	48	30	60%	25	30	
Aquitaine		622	848	-27%	27	40	
19	Corrèze	10	20	-50%	29	25	
23	Creuse	140	105	33%	26	31	
87	Haute-Vienne	230	195	18%	28	27	
Limousin		380	320	19%	27	28	
16	Charente	4 580	3 345	37%	33	41	
17	Charente-Maritime	12 535	9 680	29%	38	46	
79	Deux-Sèvres	9 105	6 451	41%	35	41	
86	Vienne	5 580	3 885	44%	35	43	
Poitou-Charentes		31 800	23 361	36%	36	43	
<b>Nouvelle Aquitaine</b>		<b>32 802</b>	<b>24 529</b>	<b>34%</b>	<b>36</b>	<b>43</b>	

Récolte 2020 Nouvelle-Aquitaine

FEVEROLE ET FEVE

Départements		Surfaces (ha)			Rendements (qx/ha)		
		Estimation 2020	Rappel 2019	% évolution	Estimation 2020	Rappel 2019	Propositions CRC
24	Dordogne	1 112	1 005	11%	22	25	
33	Gironde	517	630	-18%	24	25	
40	Landes	535	650	-18%	23	25	
47	Lot & Gne	1 785	1 998	-11%	21	21	
64	Pyénées Atl.	446	640	-30%	21	23	
Aquitaine		4 395	4 923	-11%	22	23	
19	Correze	20	40	-50%	22	19	
23	Creuse	100	130	-23%	23	24	
87	Haute-Vienne	155	200	-23%	22	20	
Limousin		275	370	-26%	22	21	
16	Charente	1 155	985	17%	20	25	
17	Charente-Maritime	1 890	1 170	62%	26	30	
79	Deux-Sèvres	1 845	1 195	54%	22	26	
86	Vienne	3 190	2 265	41%	20	21	
Poitou-Charentes		8 080	5 615	44%	22	25	
<b>Nouvelle Aquitaine</b>		<b>12 750</b>	<b>10 908</b>	<b>17%</b>	<b>22</b>	<b>24</b>	

Récolte 2020 Nouvelle-Aquitaine

LIN OLEAGINEUX

Départements	Surfaces (ha)			Rendements (qx/ha)		
	Estimation 2020	Rappel 2019	% évolution	Estimation 2020	Rappel 2019	Propositions CRC
24 Dordogne	106	76	39%	21	25	
33 Gironde	17	15	13%	22	25	
40 Landes	17	70	-76%	24	25	
47 Lot & Gne	515	323	59%	22	25	
64 Pyrénées Atl.	24	37	-35%	22	25	
<b>Aquitaine</b>	<b>679</b>	<b>521</b>	<b>30%</b>	<b>22</b>	<b>25</b>	
19 Corrèze	5	5	0%	15	19	
23 Creuse	95	135	-30%	23	25	
87 Haute-Vienne	5	10	-50%	18	19	
<b>Limousin</b>	<b>105</b>	<b>150</b>	<b>-30%</b>	<b>22</b>	<b>24</b>	
16 Charente	741	350	112%	17	25	
17 Charente-Maritime	1 626	1 040	56%	21	25	
79 Deux-Sèvres	1 955	1 545	27%	20	24	
86 Vienne	1 589	960	66%	19	22	
<b>Poitou-Charentes</b>	<b>5 911</b>	<b>3 895</b>	<b>52%</b>	<b>20</b>	<b>24</b>	
<b>Nouvelle Aquitaine</b>	<b>6 695</b>	<b>4 566</b>	<b>47%</b>	<b>20</b>	<b>24</b>	

## Crise Covid 19 – Impacts et points de vigilance

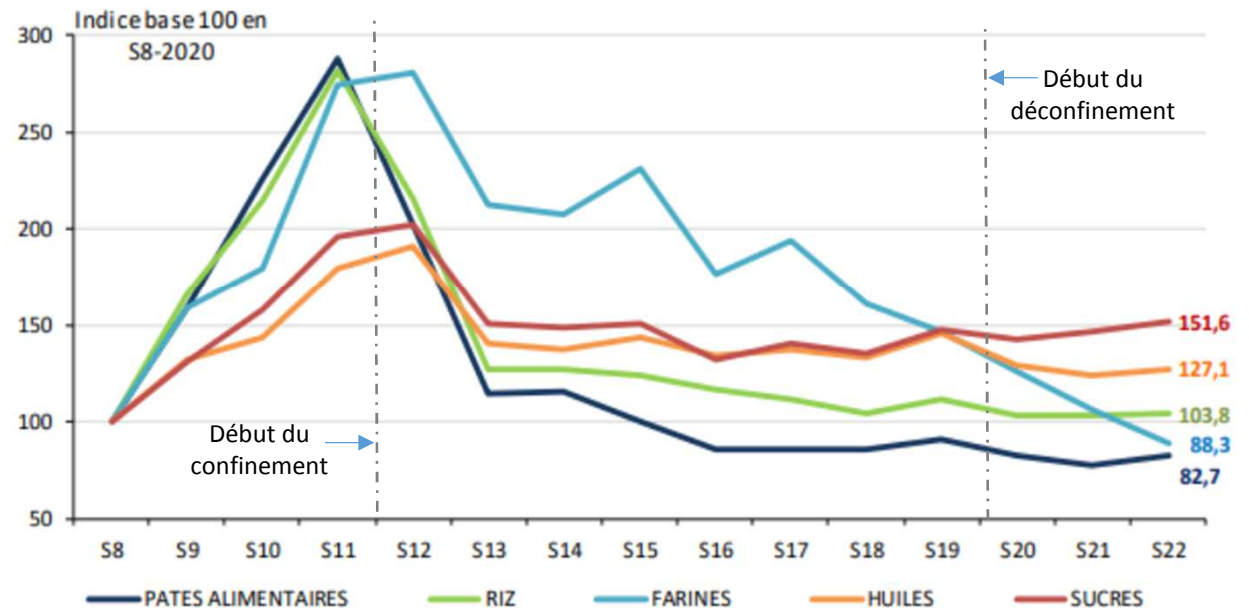


Quelques éléments de réflexion sur l'impact du Covid 19

- **Le consommateur s'est retrouvé au centre du jeu**, provoquant des bouleversements tout au long de la chaîne alimentaire
  - changements des modes de distribution
  - changements des pratiques quotidiennes de consommation
  - l'origine France recherchée (produits locaux...)
  - des achats de précaution par les ménages (farine, pâtes..)
  - des disparités selon les types de produits
  - des ruptures mais pas de pénurie
  - des prix à la consommation plutôt contenus

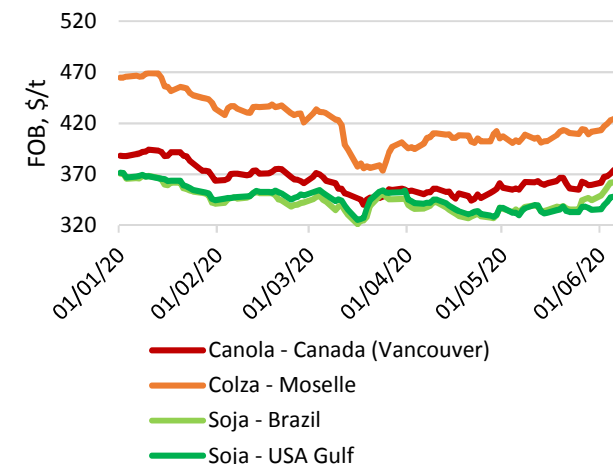
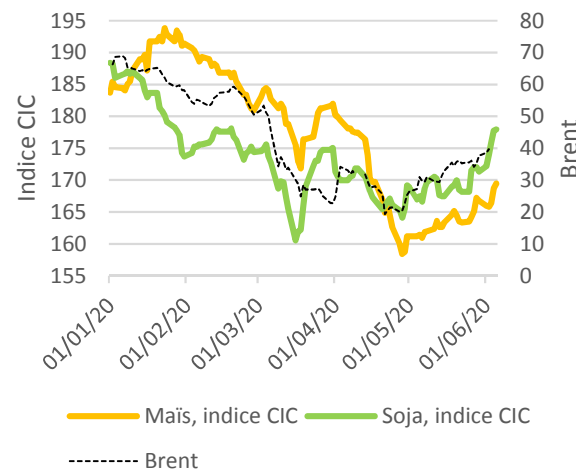
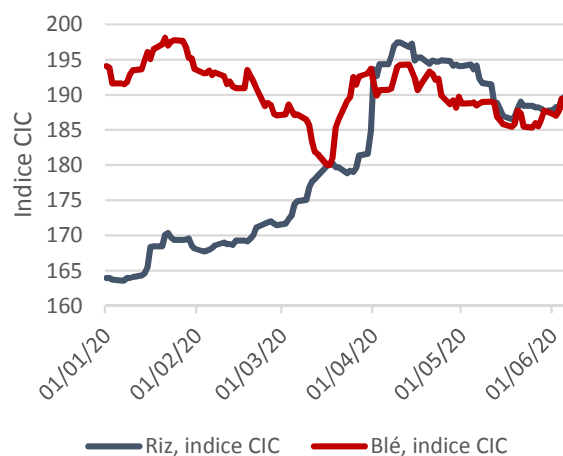
- **L'agriculture et les IAA** en position de maillons et de services essentiels pendant toute la période du confinement

Évolution des volumes vendus par rapport à la semaine 8 de 2020



Quelles conséquences sur les marchés ?

- **Des marchés agricoles plutôt résilients** dans l'ensemble, avec néanmoins de grandes disparités selon les filières de production
  - pas de crise alimentaire
  - des achats de précaution par certains pays
  - des flux de marchandises perturbés (disponibilités transports, pb fret....)
  - la pénurie de main d'œuvre dans certain secteur d'activité
  - des filières fragilisées, devant pour certaines faire face à des excédents
- **Pour les grandes cultures, les marchés alimentaires et énergétiques réagissent différemment**



Quels impacts au plan national ?  
Points clés -perspectives

- **Filière oléo-protéagineuse**

- Activité de trituration maintenue malgré l'effondrement de la demande en biocarburant et approvisionnement normal des FAB en tourteaux.
- Reprise progressive de la demande en énergie et divers plans soutiennent les marchés qui n'ont pour le moment pas retrouvé leurs niveaux d'avant confinement.

- **Filière céréales**

- Blé dur : Faible stock fin de campagne (140 Kt / 360 Kt en N-1 / 400 Kt en N-2).
- Blé tendre : Activité export soutenue, y compris pendant le confinement (bonne demande sur la scène internationale) - Stock fin de campagne normal - Tendence baissière des prix à l'approche de la récolte après l'embellie pendant le confinement et sur fond d'alourdissement des stock mondiaux (+16 Mt en 20/21) – Baisse de 4% de l'utilisation meunerie.
- Maïs : Bonne tenue du marché français, modérément impacté par le ralentissement de l'activité éthanol – Stock fin de campagne normal (2 Mt) grâce à bon niveau incorporation par les FAB en fin de campagne - Des perspectives de récolte mondiale abondante (+ 50 Mt).
- Orges : Bonne dynamique à l'export (+ 24 %) – Stock de fin de campagne assez fourni (1,6 Mt) - Des perspectives intéressantes vers la Chine suite aux restrictions imposées à l'origine australienne par ce pays.

**Quels impacts au plan national ?  
Points clés -perspectives**

**- Alimentation animale**

- Ralentissement des fabrications d'aliments composés en avril / N-1 (-2,6%) avec situation contrastée selon les espèces (- 6,1 % en bovins, - 0,4 % en poulets, + 2,2 % en pondeuses, + 0,8 % en porcs) et particulièrement accentuée sur les petites filières (cailles, canards gras, pintades....).

**Mises en œuvre par les fabricants d'aliments composés**

tonnes	Blé tendre	Maïs	Orge
2018/19 (12m)	4 534 800	3 288 700	1 024 500
Cumul 1er mai 20	4 133 000	2 280 000	1 160 000
Cumul 1er mai 19	3 827 000	2 726 000	820 000
var. / N-1	8,0%	-16,4%	41,4%

Source : FranceAgriMer - (Données 10 mois)

<b>Estimation 19/20</b>	<b>4 900 000</b>	<b>2 800 000</b>	<b>1 400 000</b>
-------------------------	------------------	------------------	------------------

Quels impacts au plan national ?  
Points clés -perspectives

### Prix des céréales françaises (€/t)

€/t, FOB	Mai-2020	var. / m-1	var. / n-1
Blé meunier sup (Rouen)	201,1	- 1,6%	+ 6,6%
Blé meunier sup (Pallice)	201,1	- 1,9%	+ 5,0%
Orge (fourr. Rouen)	165,3	-1,1%	+0,3%
Maïs Bordeaux	171,0	+ 0,8%	+ 0,7%
Blé dur (La Pallice)	287,6	+ 0,4%	+ 28,2%
Blé dur (Port-la -Nv)	288,0	- 0,9%	+ 28,4%

Sources : FranceAgriMer

**Quels points de vigilances pour la suite ??**

**De la crise sanitaire à la crise économique ....  
la filière grande culture identifie plusieurs points de vigilance**

- la santé des entreprises et des clients des filières qui peut impacter l'amont
- la répartition des surcouts liés à cette crise
- la souveraineté alimentaire (équilibre importation / exportation)
- l'autonomie en protéines végétales
- la qualité sanitaire des productions et des produits en conservant les outils et moyens nécessaires
- les défis de la logistique (coût, accès ....)
- le comportement des consommateurs (pas de pause dans les attentes citoyennes)

**Quels retours d'expérience le CRC Nouvelle- Aquitaine fait-il suite à cette crise et quels points de vigilance souhaite t-il mettre en avant ?**