

Les données sont issues de l'ensemble des ventes des forêts publiques et une partie des forêts privées. Chaque opérateur remonte à la DRAAF Nouvelle-Aquitaine les données, qui est en charge de s'assurer de leur cohérence et d'en réaliser la synthèse. Les données prises en compte dans l'observatoire ne concernent actuellement que :



- le pin maritime;
- les coupes rases ;
- vendues sur pied;
- pour des peuplements purs.

Les prix affichés dans l'observatoire sont ceux payés par l'acheteur pour acquérir les bois.  
Ne sont pas comptabilisées les ventes à l'unité de produit, et les coupes d'amélioration.

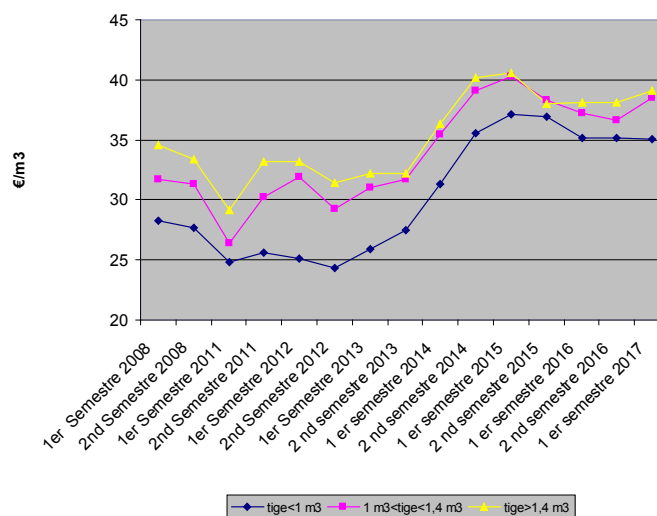
### Prix Moyen du bois par volume

	Prix moyen par m <sup>3</sup> (m <sup>3</sup> par tige < 1,00)	Prix moyen par m <sup>3</sup> (m <sup>3</sup> par tige 1,00 - 1,39)	Prix moyen par m <sup>3</sup> (m <sup>3</sup> par tige 1,40 +)
1 <sup>er</sup> semestre 2008	28,3	31,7	34,6
2 <sup>nd</sup> semestre 2008	27,7	31,3	33,4
1 <sup>er</sup> semestre 2011	24,8	26,4	29,2
2 <sup>nd</sup> semestre 2011	25,6	30,2	33,2
1 <sup>er</sup> semestre 2012	25,1	31,9	33,2
2 <sup>nd</sup> semestre 2012	24,3	29,3	31,4
1 <sup>er</sup> semestre 2013	25,9	31	32,2
2 <sup>nd</sup> semestre 2013	27,5	31,7	32,2
1 <sup>er</sup> semestre 2014	31,3	35,5	36,3
2 <sup>nd</sup> semestre 2014	35,6	39,1	40,2
1 <sup>er</sup> semestre 2015	37,1	40,3	40,6
2 <sup>nd</sup> semestre 2015	36,9	38,3	38
1 <sup>er</sup> semestre 2016	35,2	37,2	38,1
2 <sup>nd</sup> semestre 2016	35,2	36,6	38,1
1 <sup>er</sup> semestre 2017	35,1	38,5	39,1

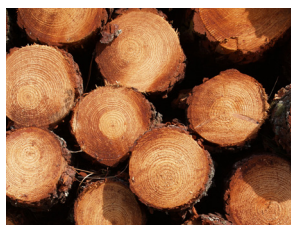


Source : DRAAF Nouvelle-Aquitaine - SRISET site de Bordeaux

### Moyenne des prix par semestre de 2008 à 2017

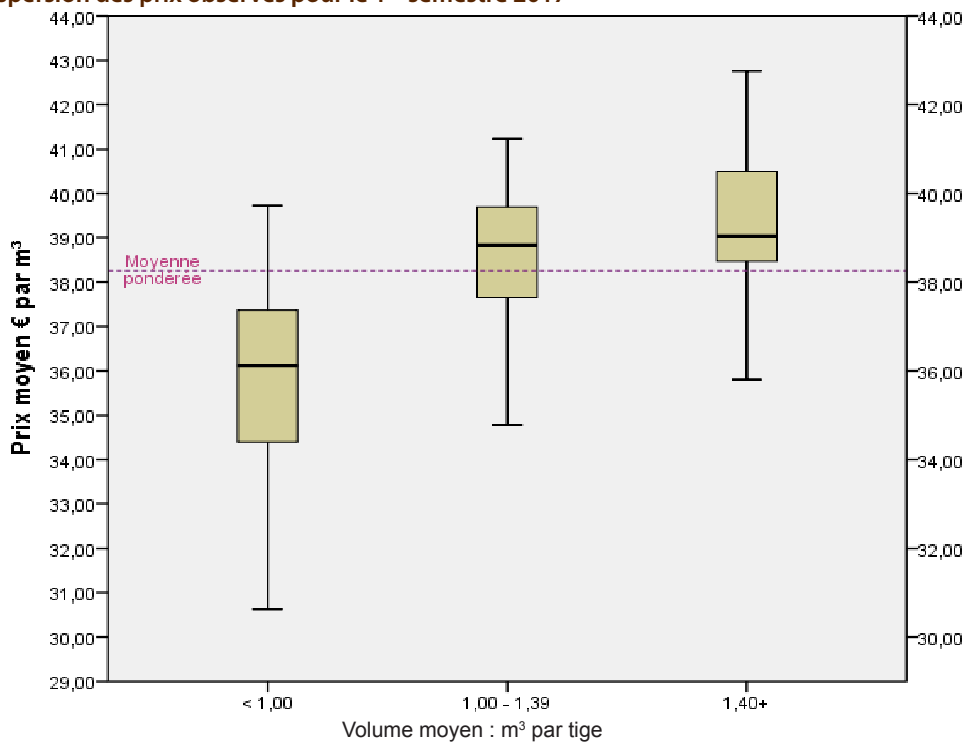


Source : DRAAF Nouvelle-Aquitaine - SRISET site de Bordeaux





### Dispersion des prix observés pour le 1<sup>er</sup> semestre 2017



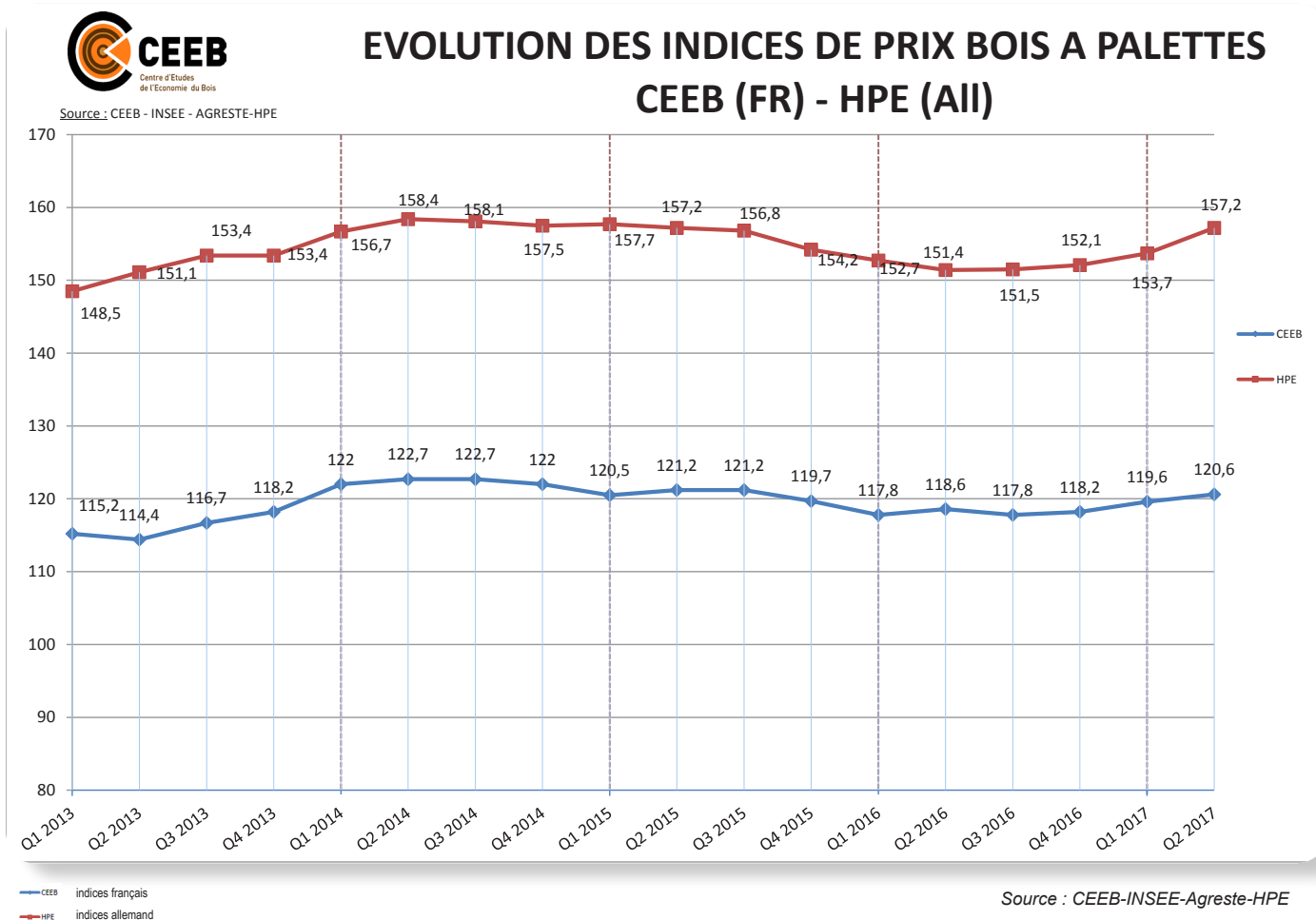
**Note de lecture :**

Les boîtes (rectangles colorés) s'étendent du 25<sup>ème</sup> au 75<sup>ème</sup> percentile et représentent 50 % des transactions pour une classe définie. La ligne de partage représente la médiane. Les moustaches vont de la valeur minimale à la valeur maximale (hors valeurs extrêmes et aberrantes).

Pour la classe <1m³ par tige, la moitié des transactions s'effectue à un prix moyen allant de 34,01 €/m³ à 36,3 €/m³.

Source : DRAAF Nouvelle-Aquitaine - SERFoB/SRISET site de Bordeaux

### Évolution des indices de prix bois à palettes



Source : CEEB-INSEE-Agrete-HPE

### DRAAF Nouvelle-Aquitaine

Site de Bordeaux : 51 rue Kiéser - CS 31387 - 33077 Bordeaux cedex

Service régional de la forêt et du bois

<http://draaf.nouvelle-aquitaine.agriculture.gouv.fr/Foret-Bois>