

PRIX DES BOIS (PINS MARITIMES - COUPES RASES)

Les données sont issues de l'ensemble des ventes des forêts publiques et une partie des forêts privées. Chaque opérateur remonte à la DRAAF Aquitaine les données, qui est en charge de s'assurer de leur cohérence et d'en réaliser la synthèse. Les données prises en compte dans l'observatoire ne concernent actuellement que :

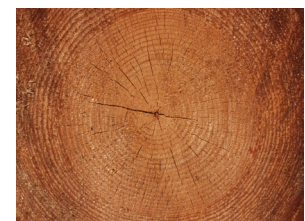


- le pin maritime;
- les coupes rases ;
- vendues sur pied;
- pour des peuplements purs.

Ne sont pas comptabilisées les ventes à l'unité de produit, et les coupes d'amélioration.

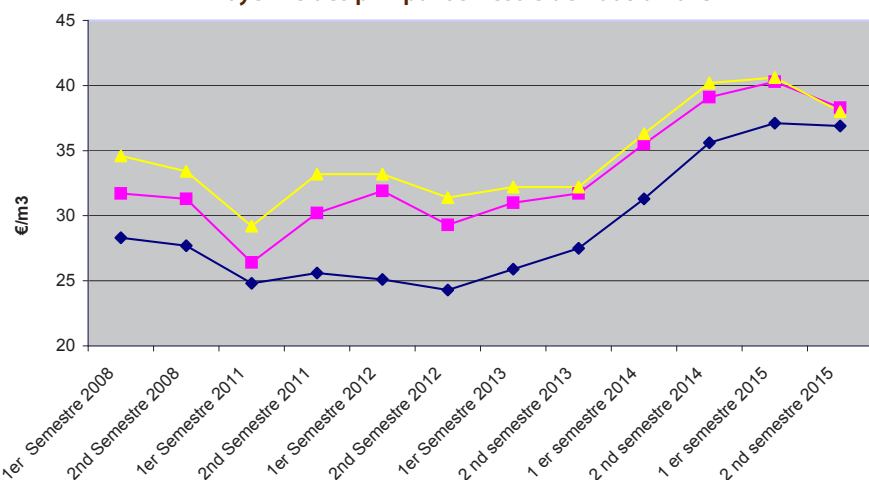
Prix Moyen du bois par volume

	Prix moyen par m ³ (m ³ par tige < 1,00)	Prix moyen par m ³ (m ³ par tige 1,00 - 1,39)	Prix moyen par m ³ (m ³ par tige 1,40 +)
1 ^{er} semestre 2008	28,3	31,7	34,6
2 nd semestre 2008	27,7	31,3	33,4
1 ^{er} semestre 2011	24,8	26,4	29,2
2 nd semestre 2011	25,6	30,2	33,2
1 ^{er} semestre 2012	25,1	31,9	33,2
2 nd semestre 2012	24,3	29,3	31,4
1 ^{er} semestre 2013	25,9	31	32,2
2 nd semestre 2013	27,5	31,7	32,2
1 ^{er} semestre 2014	31,3	35,5	36,3
2 nd semestre 2014	35,6	39,1	40,2
1 ^{er} semestre 2015	37,1	40,3	40,6
2 nd semestre 2015	36,9	38,3	38

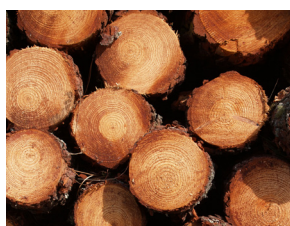


Source : DRAAF Aquitaine - Limousin - Poitou-Charentes
SRISSET site de Bordeaux

Moyenne des prix par semestre de 2008 à 2015



Source : DRAAF Aquitaine - Limousin - Poitou-Charentes
SRISSET site de Bordeaux





Évolution des indices de prix bois à palettes

