

Les données sont issues de l'ensemble des ventes des forêts publiques et une partie des forêts privées. Chaque opérateur remonte à la DRAAF Nouvelle-Aquitaine les données, qui est en charge de s'assurer de leur cohérence et d'en réaliser la synthèse. Les données prises en compte dans l'observatoire ne concernent actuellement que :



- le pin maritime;
- les coupes rases ;
- vendues sur pied;
- pour des peuplements purs.

Les prix affichés dans l'observatoire sont ceux payés par l'acheteur pour acquérir les bois.
Ne sont pas comptabilisées les ventes à l'unité de produit, et les coupes d'amélioration.

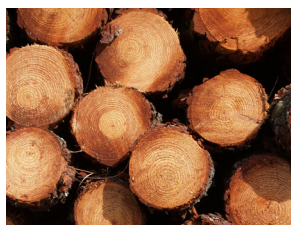
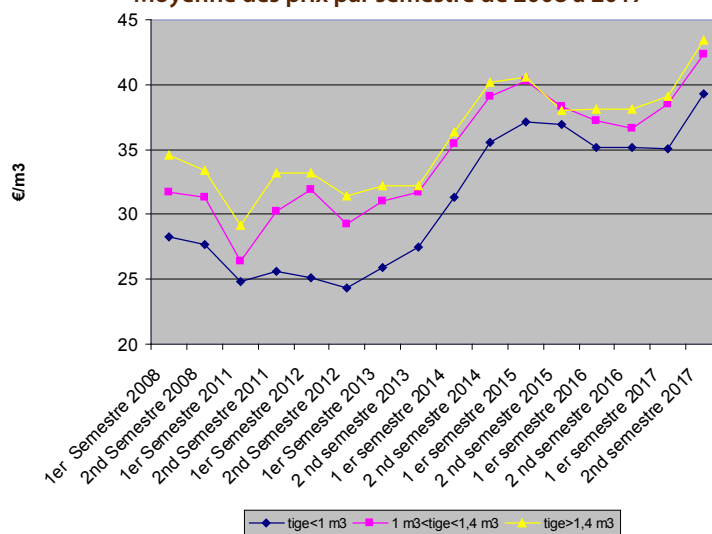
Prix Moyen du bois par volume

	Prix moyen par m ³ (m ³ par tige < 1,00)	Prix moyen par m ³ (m ³ par tige 1,00 - 1,39)	Prix moyen par m ³ (m ³ par tige 1,40 +)
1 ^{er} semestre 2008	28,3	31,7	34,6
2 nd semestre 2008	27,7	31,3	33,4
1 ^{er} semestre 2011	24,8	26,4	29,2
2 nd semestre 2011	25,6	30,2	33,2
1 ^{er} semestre 2012	25,1	31,9	33,2
2 nd semestre 2012	24,3	29,3	31,4
1 ^{er} semestre 2013	25,9	31	32,2
2 nd semestre 2013	27,5	31,7	32,2
1 ^{er} semestre 2014	31,3	35,5	36,3
2 nd semestre 2014	35,6	39,1	40,2
1 ^{er} semestre 2015	37,1	40,3	40,6
2 nd semestre 2015	36,9	38,3	38
1 ^{er} semestre 2016	35,2	37,2	38,1
2 nd semestre 2016	35,2	36,6	38,1
1 ^{er} semestre 2017	35,1	38,5	39,1
2 nd semestre 2017	39,3	42,3	43,4



Source : DRAAF Nouvelle-Aquitaine - SRISSET site de Bordeaux

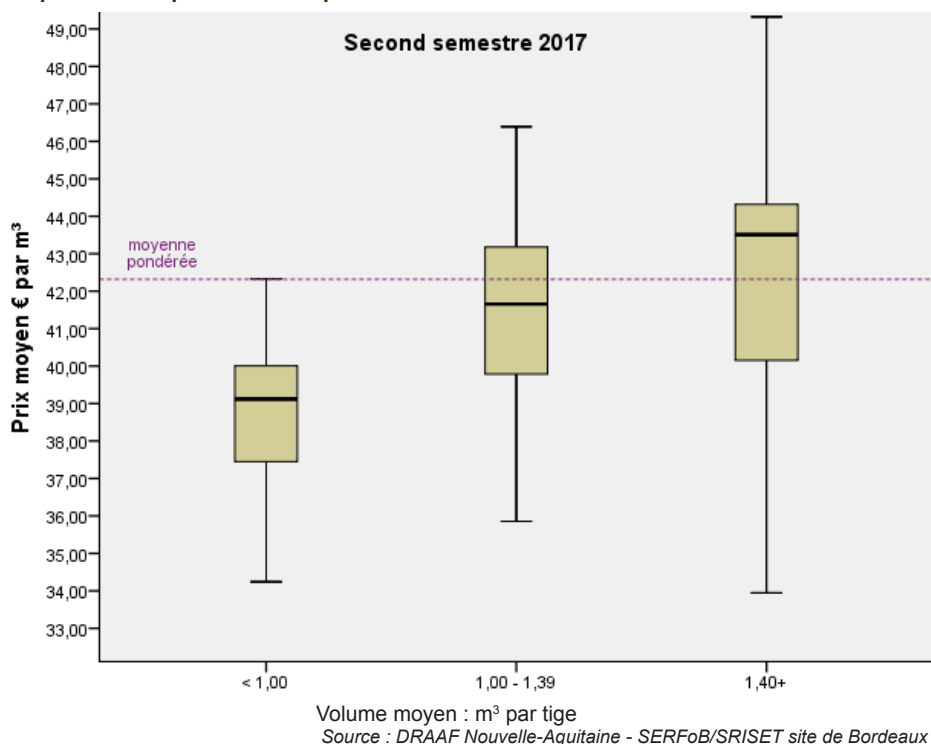
Moyenne des prix par semestre de 2008 à 2017



Source : DRAAF Nouvelle-Aquitaine - SRISSET site de Bordeaux



Dispersion des prix observés pour le 2nd semestre 2017

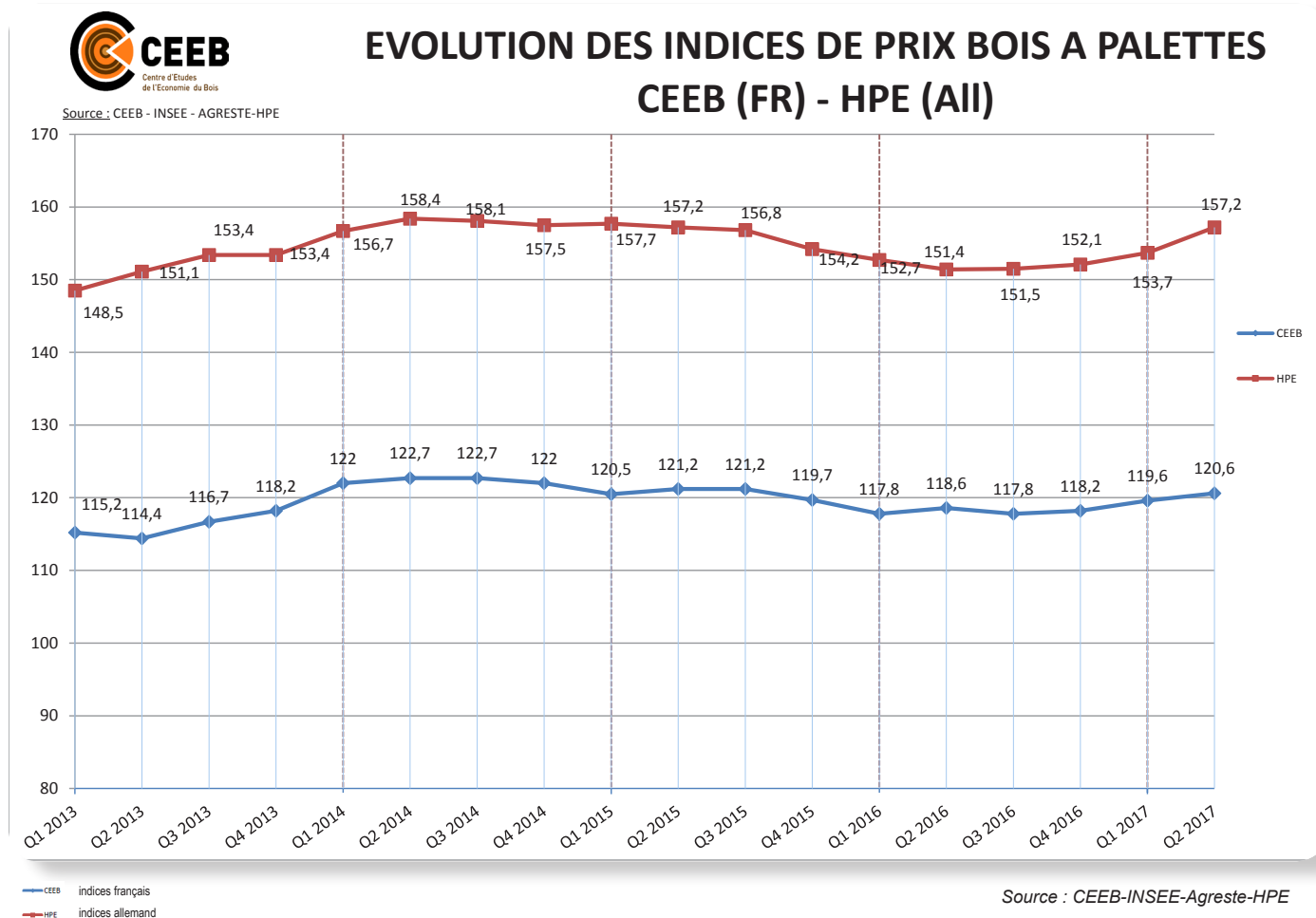


Note de lecture :

Les boîtes (rectangles colorés) s'étendent du 25^{ème} au 75^{ème} percentile et représentent 50 % des transactions pour une classe définie. La ligne de partage représente la médiane. Les moustaches vont de la valeur minimale à la valeur maximale (hors valeurs extrêmes et aberrantes).

Pour la classe <1m³ par tige, la moitié des transactions s'effectue à un prix moyen allant de 34,01 €/ m³ à 36,3 €/m³.

Évolution des indices de prix bois à palettes



DRAAF Nouvelle-Aquitaine

Site de Bordeaux : 51 rue Kiéser - CS 31387 - 33077 Bordeaux cedex

Service régional de la forêt et du bois

<http://draaf.nouvelle-aquitaine.agriculture.gouv.fr/Foret-Bois>