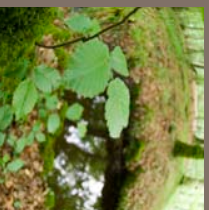
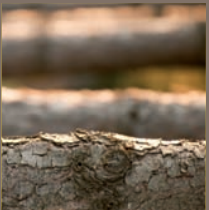


Agreste

Nouvelle-Aquitaine

Mars 2018



Mémento de la statistique agricole

La filière forêt-bois

Édition 2018

Direction Régionale de l'Alimentation,
de l'Agriculture et de la Forêt



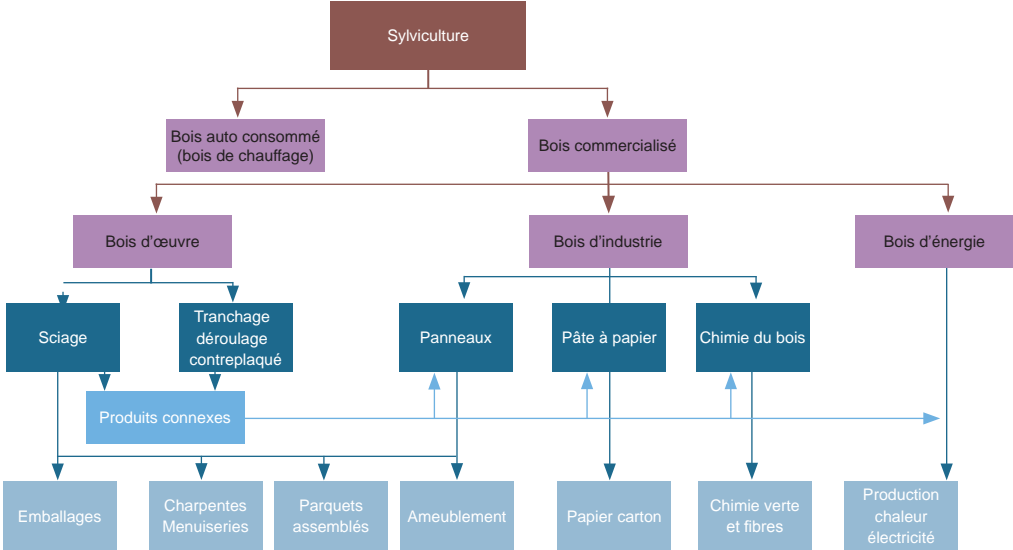
Liberté • Égalité • Fraternité

REPUBLIQUE FRANÇAISE

MINISTÈRE
DE L'AGRICULTURE
ET DE
L'ALIMENTATION

●	La filière forêt-bois	4
●	Les massifs forestiers en Nouvelle-Aquitaine	5
●	Les surfaces boisées en Nouvelle-Aquitaine	6
●	Les peuplements de la forêt en Nouvelle-Aquitaine	7
●	La récolte de bois en Nouvelle-Aquitaine	8, 9
●	Les sciages de bois en Nouvelle-Aquitaine	10, 11
●	Les produits connexes de scieries	12
●	Les entreprises selon l'activité de 2011 à 2015	13
●	Le commerce extérieur en Nouvelle-Aquitaine	14, 15
●	Emploi dans la filière	16, 17
●	Formation	18
●	Production et commercialisation	19
●	Prix des bois - Plan gouvernemental suite tempête Klaus	20, 21
●	Incendies en forêt	22

La filière forêt-bois

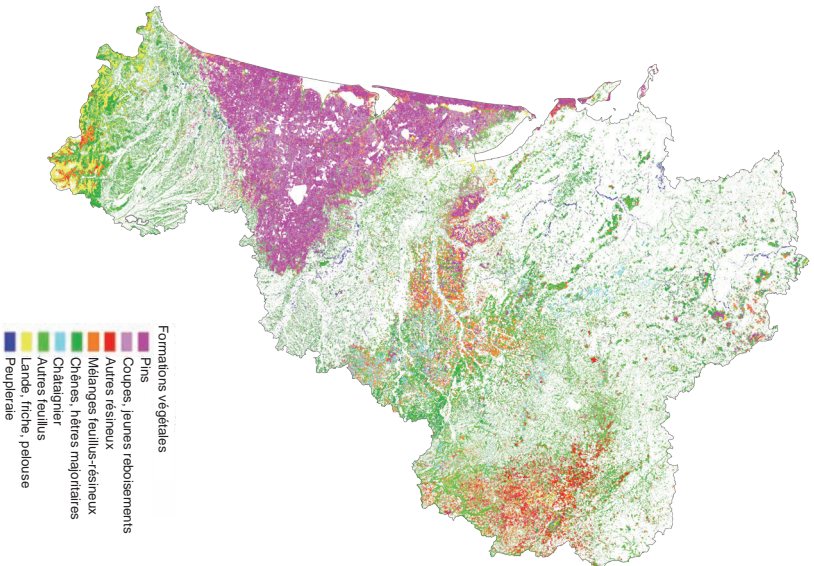


EXPLOITATION FORESTIÈRE

PREMIÈRE TRANSFORMATION

DEUXIÈME TRANSFORMATION

Les massifs forestiers en Nouvelle-Aquitaine

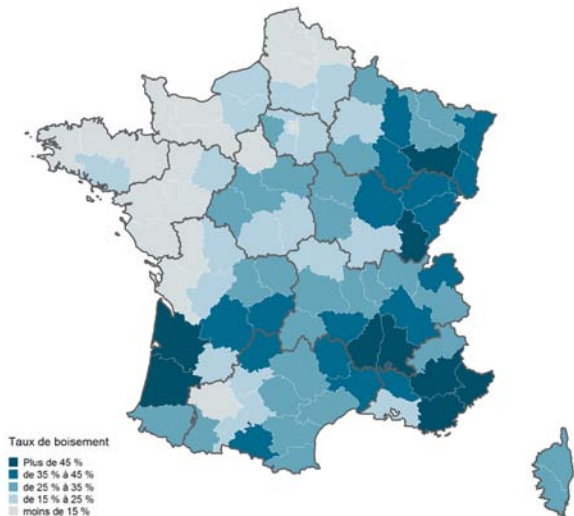


Source : cartographies départementales IGN de 2000 à 2010

Carte forestière de la région Nouvelle-Aquitaine

Les surfaces boisées en Nouvelle-Aquitaine

Taux de boisement par département en 2015



Source Agreste - Teruti-Lucas

Surfaces boisées par type de propriété

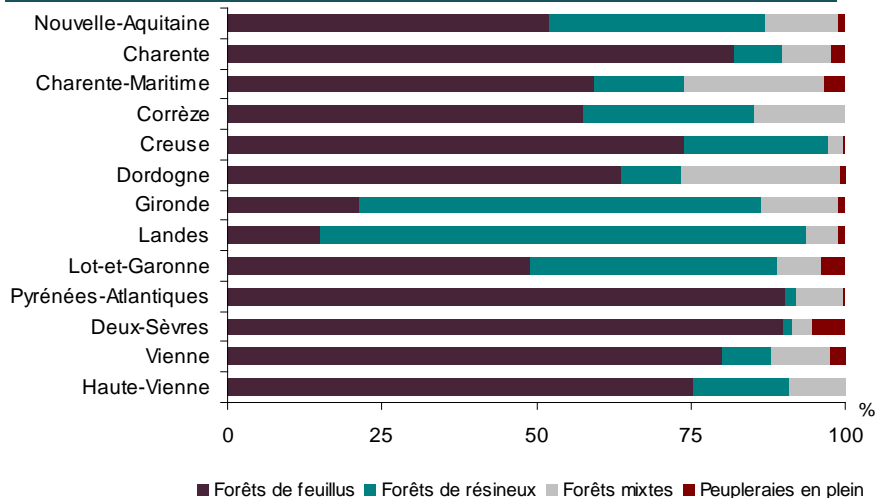
unité : milliers d'hectares

	Surface boisée totale	dont surface de production	Forêt publique	Forêt privée
Charente	131	128	7	124
Charente maritime	113	112	3	110
Corrèze	255	253	9	246
Creuse	161	157	19	142
Dordogne	408	405	4	404
Gironde	496	494	50	446
Landes	565	535	37	528
Lot-et-Garonne	128	126	2	126
Pyrénées Atlantique	241	225	75	166
Deux-sèvres	55	53	7	48
Vienne	129	127	10	119
Haute-Vienne	159	158	7	152
Nouvelle-Aquitaine	2 841	2 773	230	2 611
France	16 543	15 728	4 300	12 243

Source : IGN Nouvelle méthode d'inventaire, années de référence 2009 à 2013

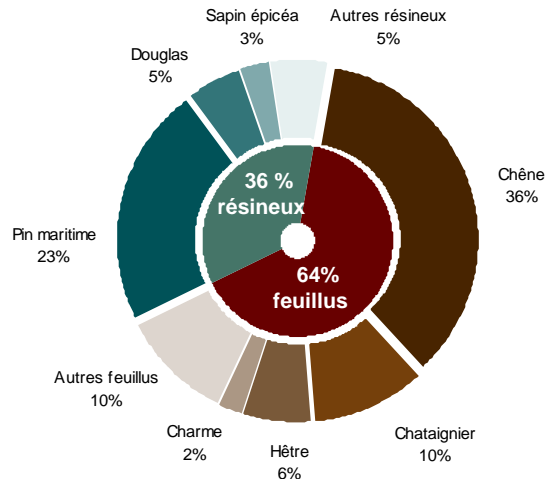
Les peuplements de la forêt en Nouvelle-Aquitaine

Structure des forêts départementales en 2015



Source : Agreste - Enquête Teruti-Lucas

Volume sur pieds de la forêt de production par essence (hors peupleraies) : 390 millions de m³



Source : IGN Nouvelle méthode d'inventaire, années de référence 2012 à 2016

La récolte de bois en Nouvelle-Aquitaine

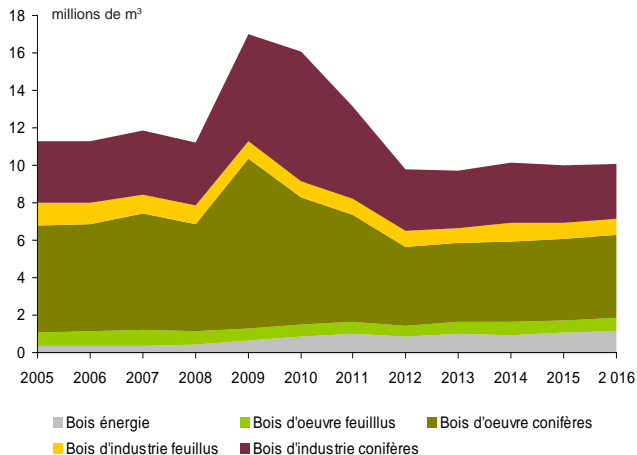
Prélèvements effectués sur la forêt en 2016 par département de récolte

unités : milliers de m³ ronds sur écorce, %

	Charente	Charente-Maritime	Corrèze	Creuse	Dordogne	Gironde	Landes	Lot-et-Garonne	Pyrénées-Atlantiques	Deux-Sèvres	Vienne	Haute-Vienne	Nouvelle-Aquitaine	Nouvelle-Aq/France %
Ensemble des bois d'œuvre	73,5	80,4	563,8	379,8	233,3	1 034,5	1 865,5	482,6	62,9	43,4	123,8	179,5	5 123,0	26,5
2016/2015 en %	3,6	-16,6	0,5	5,7	0,6	0,7	-5,3	63,4	7,4	11,6	8,0	6,7	2,6	
Feuillus	60,7	38,5	51,2	44,0	97,4	52,2	58,8	102,8	55,1	38,9	72,2	48,2	720,0	13,3
dont chêne	15,1	1,3	34,6	23,7	47,4	s	17,1	s	29,3	6,1	29,7	33,8	250,4	10,6
dont châtaignier	4,6	0,0	2,0	5,1	4,5	s	0,1	0,5	s	0,5	1,4	10,0	29,1	28,0
dont peuplier	39,6	37,3	3,0	s	42,7	44,3	39,9	96,6	s	30,7	40,2	2,4	391,3	28,7
Conifères	12,8	41,9	512,6	335,8	135,8	982,3	1 806,7	379,8	7,9	4,5	51,6	131,3	4 403,0	31,7
dont pin maritime	8,7	41,9	s	0,0	109,6	981,9	1 805,8	379,0	1,3	1,3	41,1	s	3 370,9	89,7
dont épicéa	s	0,0	259,4	169,7	1,7	0,0	0,0	0,0	4,5	0,0	s	45,3	481,8	7,6
dont douglas	2,0	0,0	173,5	118,9	6,6	0,0	0,0	s	s	1,2	2,9	58,1	363,7	15,5
Bois certifié dans le bois d'œuvre (%)	61,5	68,7	50,6	53,0	58,4	88,5	86,5	93,3	63,7	61,7	56,7	48,0	76,6	
Ensemble des bois de trituration	69,3	51,8	373,9	213,3	251,1	914,7	1 147,6	210,7	58,6	6,3	30,4	185,4	3 513,1	35,3
2016/2015 en %	5,8	11,3	-11,4	-6,3	-4,1	8,4	-7,0	12,8	-3,4	178,1	-31,0	-1,5	-1,9	
Feuillus	47,3	7,7	200,0	135,7	155,5	25,2	47,1	37,1	48,4	1,7	15,1	147,2	868,0	20,1
Conifères	22,0	44,1	173,9	77,6	95,5	889,5	1 100,5	173,6	10,3	4,6	15,3	38,2	2 645,1	47,0
dont pin maritime	s	44,1	s	0,0	81,4	886,1	1 074,5	166,9	2,9	3,3	11,0	0,0	2 294,1	86,8
Bois certifié dans le bois de trituration (%)	79,4	77,9	57,5	51,3	65,5	84,0	73,1	55,2	57,9	35,4	60,6	51,3	69,9	
Autres bois d'industrie	27,9	2,9	23,6	17,7	52,4	43,0	27,1	12,8	0,2	11,2	12,2	58,8	289,8	47,7
2016/2015 en %	-6,0	-37,7	-24,0	51,6	57,3	-16,0	-60,4	91,9	-92,7	-5,4	10,3	-2,4	-10,1	
Bois certifié dans le bois industrie (%)	47,7	99,3	53,7	69,1	34,0	80,2	86,5	66,8	41,8	39,9	64,0	41,1	55,9	
Bois énergie	50,9	21,8	80,7	59,7	125,9	220,3	297,2	44,4	38,2	67,4	81,5	70,6	1 158,5	14,3
2016/2015 en %	10,3	-2,3	6,0	-15,9	18,0	12,4	0,9	44,4	7,6	68,6	-0,7	-3,3	7,9	
Bois certifié dans le bois énergie (%)	42,2	49,7	25,7	53,2	34,7	58,3	84,3	37,4	65,7	21,3	57,0	40,5	55,1	
Total des prélèvements	221,6	156,8	1 042,0	670,5	662,7	2 212,5	3 337,3	750,5	159,9	128,3	247,9	494,3	10 084,4	26,6
2016/2015 en %	4,4	-7,6	-4,4	0,1	4,6	4,4	-6,4	44,5	1,7	38,0	-1,6	0,9	1,1	

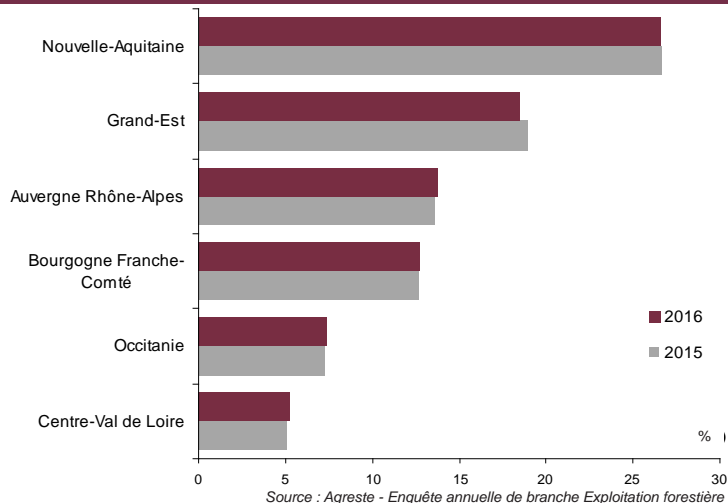
La récolte de bois en Nouvelle-Aquitaine

Évolution de la récolte régionale de bois de 2005 à 2016



Source : Agreste - Enquête annuelle de branche Exploitation forestière

Part des volumes régionaux récoltés en 2015 et 2016



Source : Agreste - Enquête annuelle de branche Exploitation forestière

Les sciages de bois en Nouvelle-Aquitaine

Les sciages de bois en 2016, par département de localisation des établissements producteurs de sciages

unités : milliers de m³ de sciage, %

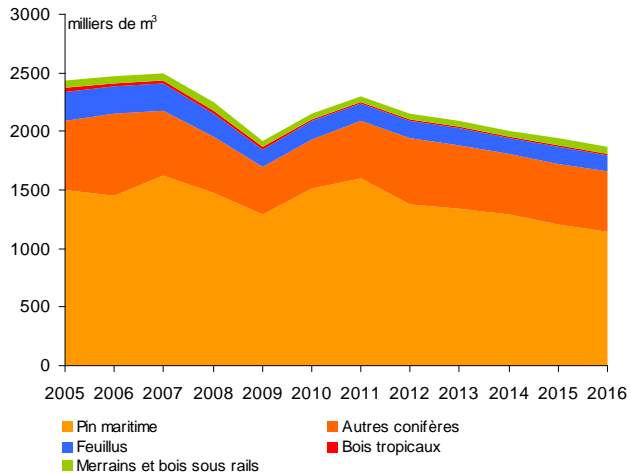
	Charente	Charente-Maritime	Corrèze	Creuse	Dordogne	Gironde	Landes	Lot-et-Garonne	Pyrénées-Atlantiques	Deux-Sèvres	Vienne	Haute-Vienne	Nouvelle-Aquitaine	Nouvelle-Aquitaine / France (%)
Ensemble des sciages de feuillus	17,8	4,4	10,8	3,0	39,0	0,5	0,3	2,9	5,7	31,9	4,8	9,2	130,3	9,9
2016/2015 en %	-16,2	-4,6	46,5	-46,8	-7,3	-95,7	-25,9	-80,5	13,9	7,7	-6,7	18,4	-16,3	
dont chêne	10,2	s	9,3	s	23,4	s	s	s	2,3	15,1	0,9	6,5	70,8	11,7
dont châtaigner	2,9	s	0,1	s	5,1	s	s	s	s	0,1	0,1	2,3	12,0	49,2
dont peuplier	4,4	2,0	0,3	0,0	10,5	s	0,0	s	s	15,9	3,8	0,4	39,6	16,0
Bois certifié / sciages de feuillus (%)	9,0	50,3	9,3	9,0	41,8	9,8	0,0	0,0	47,5	39,8	0,0	36,0	30,9	
Ensemble des sciages de conifères	16,2	55,4	253,7	77,5	91,2	424,0	519,1	30,9	9,3	98,5	1,9	86,0	1 663,7	26,0
2016/2015 en %	-49,4	-11,0	3,1	11,5	-4,6	-3,9	-4,8	-5,0	13,9	-4,6	-56,5	9,4	-3,2	
dont pin maritime	s	50,3	0,0	0,0	61,3	422,3	519,0	30,8	s	51,6	0,2	s	1 149,1	91,6
dont épicéa	s	s	158,5	45,5	11,7	0,0	s	0,0	6,6	22,6	s	53,2	299,3	8,4
dont douglas	2,3	s	72,3	18,4	4,8	0,0	0,0	s	1,3	8,3	1,5	16,1	125,2	13,2
Bois certifié / sciages de conif. (%)	0,1	2,5	15,7	14,9	21,8	80,0	88,4	90,6	93,6	47,8	16,1	24,5	58,7	
Merrains, bois ss rails, bois tropic.	11,1	1,8	7,2	1,3	7,6	12,8	1,8	0,0	12,0	8,6	0,4	11,8	76,4	29,4
2016/2015 en %	10,0	29,1	14,9	5,0	6,2	-8,4	-2,0	-	4,7	26,3	16,9	4,9	6,4	
Total des sciages	45,1	61,6	271,7	81,8	137,8	437,3	521,2	33,8	27,1	139,0	7,0	107,0	1 870,4	23,5
2016/2015 en %	-28,9	-9,7	4,6	7,1	-4,9	-6,4	-4,8	-28,7	9,6	-0,5	-27,7	9,6	-3,9	

s : secret

Source : Agreste - Enquête annuelle de branche sciage, rabotage, ponçage et imprégnation du bois

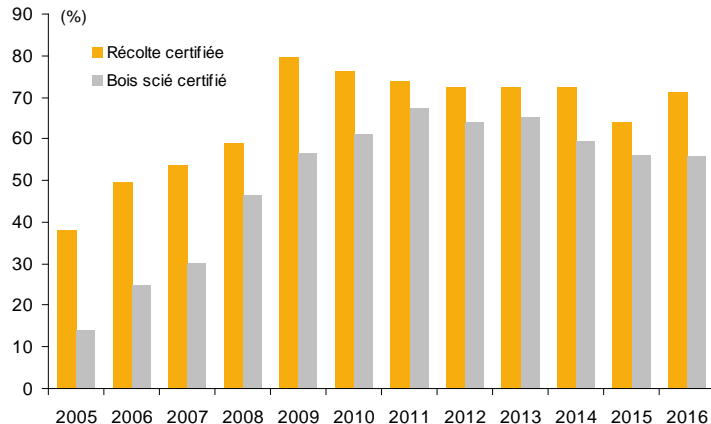
Les sciages de bois en Nouvelle-Aquitaine

Évolution de la production régionale de sciages de 2005 à 2016



Source : Agreste - Enquête annuelle de branche sciage, rabotage, ponçage et imprégnation du bois

L'écocertification dans la récolte et le sciage de 2005 à 2016



Source : Agreste - Enquête annuelle de branche Exploitation forestière et sciage, rabotage, ponçage et imprégnation du bois

Les produits connexes de scieries

Produits connexes des scieries en 2016, par département de localisation des établissements producteurs de sciages

unité: milliers de tonnes

	Charente	Charente-Maritime	Corrèze	Creuse	Dordogne	Gironde	Landes	Lot-et-Garonne	Pyrénées-Atlantiques	Deux-Sèvres	Vienne	Haute-Vienne	Nouvelle-Aquitaine	Nouvelle-Aquitaine / France (%)
Connexes destinés à la trituration	38,6	20,6	58,6	79,6	74,7	216,0	328,3	19,7	s	17,9	s	46,8	912,9	30,7
dont plaquettes	36,8	9,5	55,1	s	50,0	196,4	265,9	14,4	s	14,4	s	42,4	747,2	33,5
chutes brutes (sciures, écorces,...)	1,8	11,1	3,5	s	24,6	19,6	62,5	5,3	s	3,5	s	4,4	165,7	22,2
Connexes non destinés à la trituration	47,7	29,9	234,1	62,8	74,3	240,1	310,9	59,7	s	176,6	s	113,2	1 367,3	29,6
dont sciures	21,1	9,3	32,9	s	29,1	115,0	129,4	45,7	1,6	51,7	s	43,2	505,7	30,1
écorces	13,4	9,2	s	15,1	11,8	82,6	74,9	9,2	s	52,0	s	12,1	374,7	40,4
plaquettes	7,2	6,3	8,3	16,1	11,6	18,7	64,8	s	7,8	63,3	s	s	258,8	18,6
autres sous produits	6,0	5,1	s	s	21,7	23,8	41,8	s	2,9	9,7	s	s	228,0	36,4
Total des produits connexes	86,3	50,6	292,6	142,4	148,9	456,1	639,2	79,4	25,5	194,5	4,7	159,9	2 280,2	30,0
Évolution 2016/2015 en %	-12,8	-9,0	79,0	4,2	-3,1	-6,6	3,6	10,2	18,8	-10,3	-30,9	11,8	4,9	

s : secret

Source : Agreste - Enquête annuelle de branche sciage, rabotage, ponçage et imprégnation du bois

Les entreprises en Nouvelle-Aquitaine selon l'activité

Les entreprises selon les volumes traités en 2016

Entreprises d'exploitation forestière

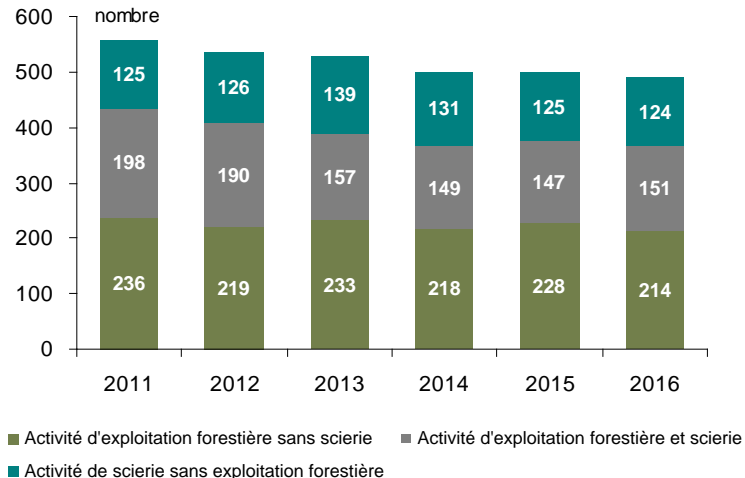
	Nbre d'entreprises	Volume récolté (m³)	Part des vol récoltés (%)
Moins de 1000 m³	120	39 553	0,4
de 1000 à 5000 m³	101	247 248	2,2
de 5000 à 25000 m³	84	977 684	8,7
de 25000 à 50000 m³	39	1 890 821	16,9
Plus de 50000 m³	21	8 031 075	71,8
TOTAL	365	11 186 381	100

Entreprises de sciage

	Nbre d'entreprises	Volume scié (m³)	Part des vol scié (%)
Moins de 1000 m³	125	40 221	2,1
de 1000 à 5000 m³	82	186 968	9,9
de 5000 à 10000 m³	26	179 621	9,6
de 10000 à 50000 m³	36	764 600	40,7
Plus de 50000 m³	6	708 224	37,7
Total	275	1 879 634	100

Source : Agreste - Enquête annuelle de branche Exploitation forestière et sciage, rabotage, ponçage et imprégnation du bois

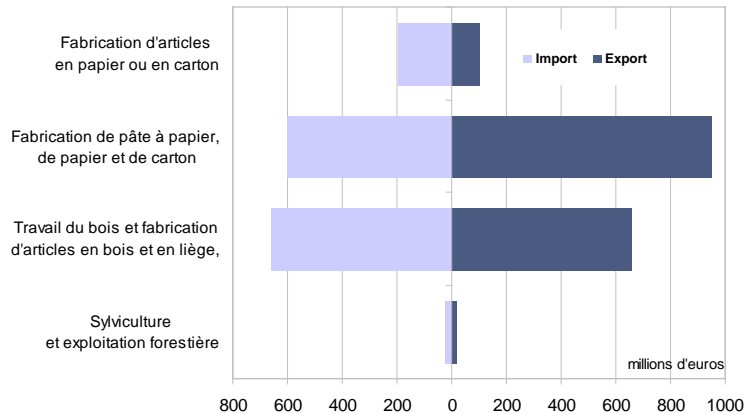
Évolution du nombre des entreprises selon l'activité de 2011 à 2016



Source : Agreste - Enquête annuelle de branche Exploitation forestière et sciage, rabotage, ponçage et imprégnation du bois

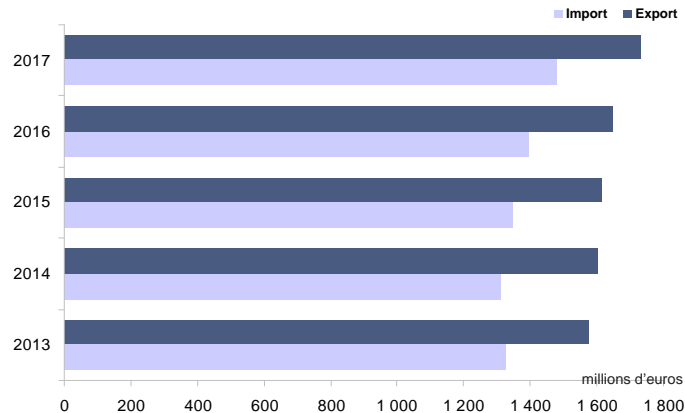
Le commerce extérieur en Nouvelle-Aquitaine

Les échanges commerciaux des principaux produits de la filière en 2017



Source : Douanes

Évolution des importations et des exportations de la filière de 2013 à 2017



Source : Douanes

Le commerce extérieur en Nouvelle-Aquitaine

Importations et exportations des principaux produits de la filière forêt-bois en 2017

Valeurs par département

unité : millions d'euros

		Charente	Charente-Maritime	Corrèze	Creuse	Dordogne	Gironde	Landes	Lot-et-Garonne	Pyrénées-Atlantiques	Deux-Sèvres	Vienne	Haute-Vienne	Nouvelle-Aquitaine	Nouvelle-Aq / France %
Produits sylvicoles	Export	0,0	0,5	0,7	1,6	0,1	3,8	9,2	0,4	1,8	0,3	0,5	1,0	19,8	4,6
	Import	0,4	9,4	0,1	0,8	0,4	3,3	6,3	0,2	4,3	0,9	0,1	0,2	26,4	10,6
Bois et articles en bois	Export	116,5	80,0	49,0	0,5	9,3	121,9	185,0	40,7	8,1	39,6	1,5	7,3	659,3	29,4
	Import	48,1	123,3	20,6	5,4	10,0	217,8	115,2	30,7	23,6	48,5	9,1	6,4	658,6	16,9
Pâte à papier, carton	Export	43,3	26,2	0,4	3,4	240,1	218,1	240,6	0,0	26,5	5,9	3,1	144,2	951,9	22,8
	Import	93,0	53,9	6,2	1,3	176,4	78,0	46,0	7,0	34,1	31,9	14,5	58,8	601,1	11,4
Articles en papier ou carton	Export	17,1	0,9	1,6	0,1	27,3	9,3	9,5	0,7	2,2	19,4	6,1	7,8	102,0	4,7
	Import	21,7	4,1	3,4	0,9	5,4	65,8	26,9	7,9	16,9	16,9	11,0	12,6	193,3	5,1
Total	Export	177,0	107,5	51,6	5,5	276,7	353,0	444,4	41,8	38,6	65,1	11,2	160,3	1 733,0	19,3
	Import	163,2	190,7	30,3	8,3	192,3	364,9	194,3	45,9	78,9	98,2	34,6	78,0	1 479,4	11,2

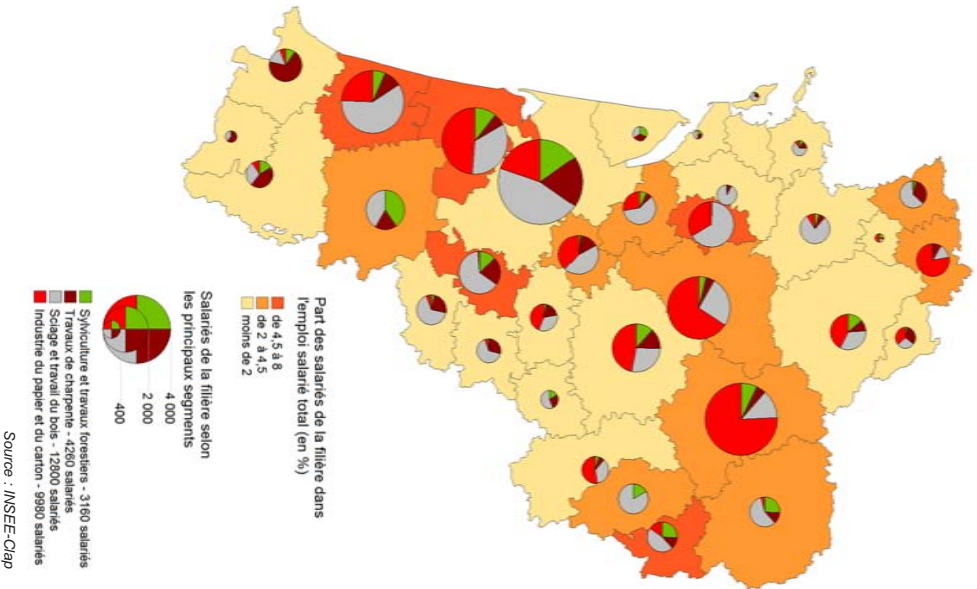
Note : Les données sont brutes de collectes, CAF à l'importFAB à l'export

Source : Douanes

Emploi dans la filière

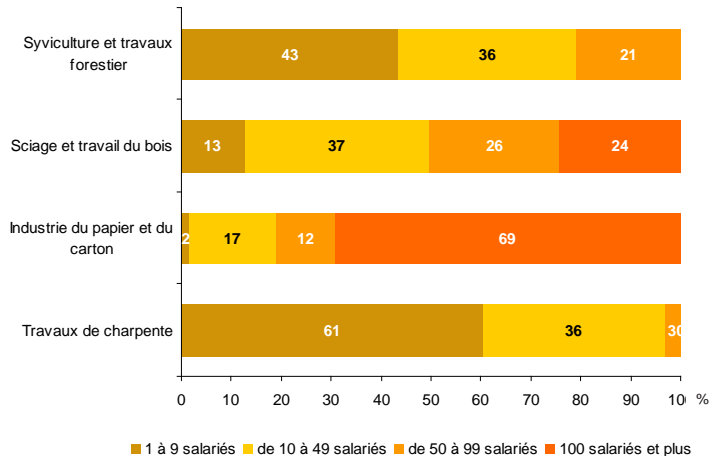
Les emplois salariés de la filière forêt-bois par zone d'emploi en 2015

30 200 emplois
au 31/12/2015



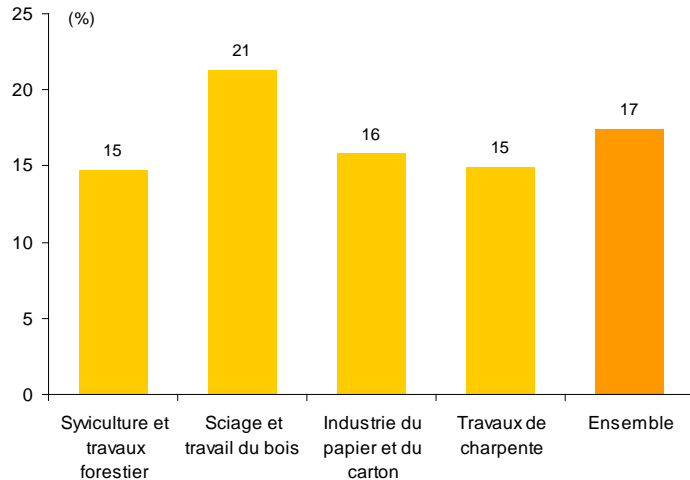
Emploi dans la filière

Répartition du nombre de salariés selon la taille de l'établissement en 2015



Source : INSEE - Clap

Poids de la Nouvelle-Aquitaine dans l'emploi salarié de la filière forêt-bois en France en 2015



Source : INSEE - Clap

Formation

Les effectifs en formation dans la filière forêt-bois à la rentrée 2016

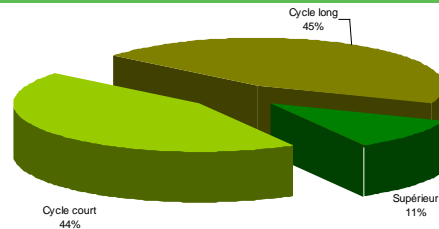
	Rentrée scolaire 2016				Évo % 2016/2015
	Élèves	Apprentis	Ensemble	%	
Cycle court (niveau 5)	802	974	1 776	44,2	0,1
<i>dont</i> CAP, CAPa*	706	923	1 629	40,6	-0,6
Cycle long (niveau 4)	1 459	345	1 804	44,9	-5,2
<i>dont</i> Bac Pro, Bac Pro a**	1 345	64	1 409	35,1	-6,1
<i>BP</i>	0	249	249	6,2	-10,4
Supérieur (niveaux 3-2)	240	197	437	10,9	6,1
<i>dont</i> BTS, BTSa*	240	150	390	9,7	6,0
Total	2 501	1 516	4 017	100,0	-1,8

Sources : Rectorat Académie de Bordeaux - DRAAF Nouvelle-Aquitaine

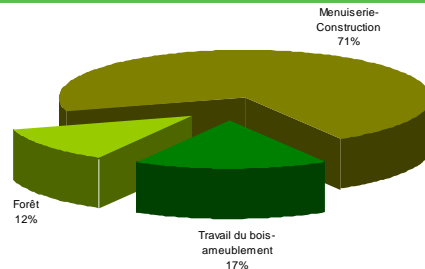
* CAPa : CAP agricole / Bac Pro a : Bac Pro agricole / BTSa : BTS agricole

** y.c. Seconde Pro

Répartition des effectifs selon le niveau de formation



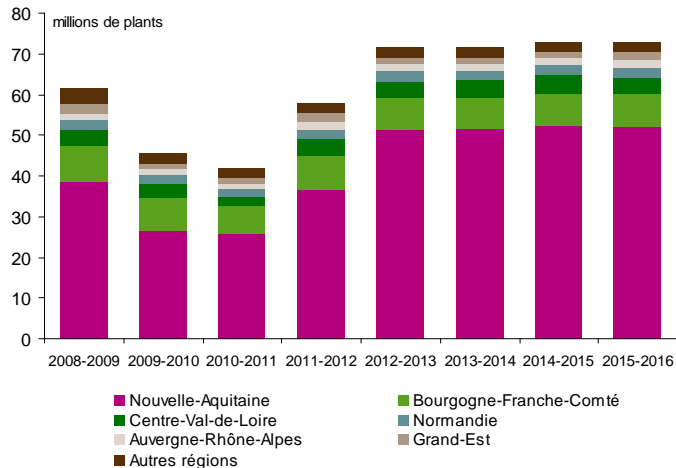
Répartition des effectifs selon le secteur de formation



Sources : Rectorat Académie de Bordeaux - DRAAF Nouvelle-Aquitaine

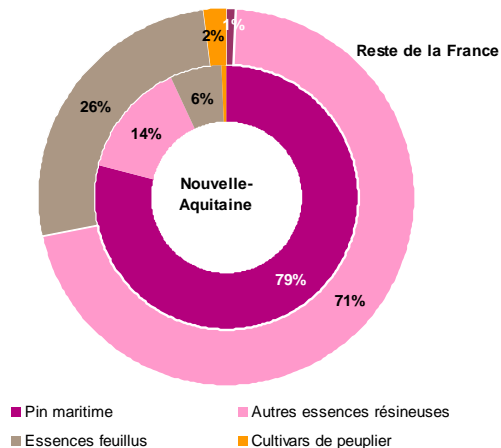
Production et commercialisation des plants forestiers

Production par région de plants forestiers vendus de 2008 à 2016



Source : Enquête annuelle vente de plants forestiers MAAF/IRSTEA

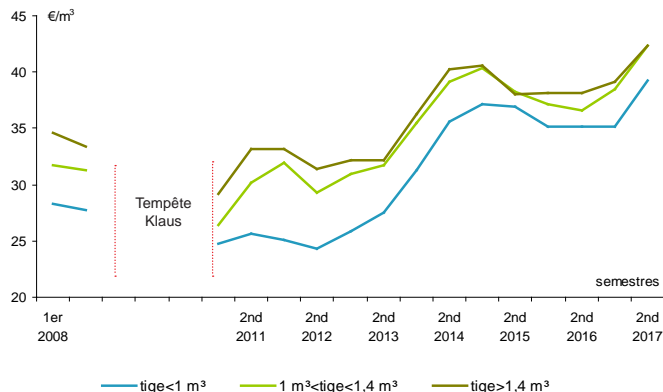
Part des essences commercialisées - Campagne 2015 - 2016



Source : Enquête annuelle vente de plants forestiers MAAF/IRSTEA

Prix des bois - Destockage post tempête (pin maritime)

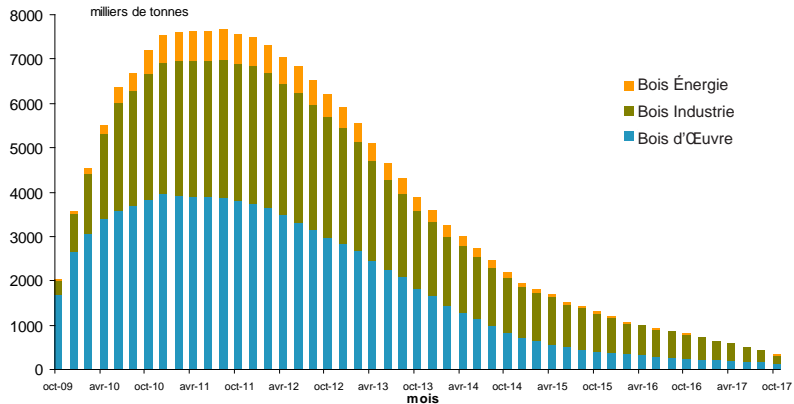
Évolution moyenne des prix du pin maritime par semestre de 2008 à 2017



Source : DRAAF/SERFoB Nouvelle-Aquitaine

Les données prises en compte concernent le pin maritime pour les coupes rases et peuplements purs.

Bois stockés issus de la tempête Klaus
Évolution des volumes stockés de 2009 à 2017



Source : DRAAF/SERFoB Nouvelle-Aquitaine

Plan gouvernemental suite à la tempête Klaus

Avancement du plan nettoyage (état fin 2017)

unités : nombre, ha, milliers d'euros

	Dossiers engagés			Dossiers engagés 2017			Dossiers réalisés payés		
	nombre	surface	montants	nombre	surface	montants	nombre	surface	montants
Gironde	1 674	34 224	44 533	0	0	0	1 666	33 663	44 323
Landes	6 106	156 268	203 363	1	s	s	6 062	154 031	202 165
Lot-et-Garonne	347	6 537	8 714	0	0	0	347	6 430	8 708
Pyrénées-Atlantiques	9	86	132	0	0	0	9	84	132
Total	8 136	197 115	256 743	1	s	s	8 084	194 207	255 329

Avancement du plan reconstitution (état fin 2017)

	Dossiers engagés			Dossiers engagés 2017			Dossiers réalisés payés		
	nombre	surface	montants	nombre	surface	montants	nombre	surface	montants
Dordogne	2	17	54	0	0	0	2	16	54
Gironde	1 733	30 264	36 985	260	3 172	3 862	1 290	23 717	28 471
Landes	6 854	163 905	198 074	909	18 954	22 812	5 042	130 689	146 100
Lot-et-Garonne	437	5 965	7 811	42	574	704	360	4 977	6 238
Pyrénées-Atlantiques	6	59	93	0	0	0	6	31	93
Total	9 032	200 210	243 017	1 211	22 700	27 377	6 700	159 431	180 956

Incendies en forêt

Départ de feux et surfaces brûlées

unités : nombre, ha

		Charente	Charente-Maritime	Corrèze	Creuse	Dordogne	Gironde	Landes	Lot-et-Garonne	Pyrénées-Atlantiques	Deux-Sèvres	Vienne	Haute-Vienne	Nouvelle-Aquitaine
2017	Départ de feux	12	12	0	0	58	494	70	58	0	0	0	0	704
	Surface brûlée	47	7	0	0	58	2024	1081	44	0	0	0	0	3 261
2016	Départ de feux	5	43	19	12	221	631	160	190	38	7	195	0	1 521
	Surface brûlée	30	64	47	30	184	325	199	124	530	8	184	0	1 723
2015	Départ de feux	32	28	0	25	171	686	194	130	46	7	11	0	1 330
	Surface brûlée	95	21	0	52	136	1 227	119	95	546	39	10	0	2 340
2014	Départ de feux	4	20	0	0	104	407	96	162	33	0	3	0	829
	Surface brûlée	12	7	0	0	72	319	735	59	398	0	7	0	1 609
2013	Départ de feux	5	23	0	0	119	264	79	93	44	0	0	0	627
	Surface brûlée	5	18	0	0	148	84	239	35	248	0	0	0	777
2012	Départ de feux	21	38	6	0	263	702	160	172	51	0	3	0	1 416
	Surface brûlée	40	24	28	0	257	813	99	97	625	0	3	0	1 986

Pour en savoir plus



Chiffres & Données n°21 - octobre 2017 : La récolte forestière et l'activité des scieries en 2016



Mémento : La filière forêt-bois - novembre 2017 - Édition 2017

Retrouvez ces publications sur notre site national : <http://agreste.agriculture.gouv.fr/>

ou sur le site de la DRAAF Nouvelle-Aquitaine : <http://draaf.nouvelle-aquitaine.agriculture.gouv.fr/DONNEES-STATISTIQUES>

Accédez à nos données et publications sur les sites :
www.agreste.agriculture.gouv.fr
www.draaf.nouvelle-aquitaine.agriculture.gouv.fr

Pour nous contacter :
contact.sri-set.draaf-nouvelle-aquitaine@agriculture.gouv.fr



Direction Régionale de l'Alimentation, de l'Agriculture et de la Forêt

Service régional de l'information statistique, économique et territoriale
Le Pastel - 22, rue des Péritents Blancs - CS 13916
87039 Limoges Cedex 1

Directeur régional : Philippe de GUENIN ISBN : 978-2-11-152159-9

Directeur de publication par intérim : Jean-Jacques SAMZUN

Rédactrice en chef : Catherine LAVAUD Composition : SRISET Nouvelle-Aquitaine

Composition : Marie-Line THEILLER Crédit photos : Photothèque MAA

Ont contribué à cette plaquette :

Stéphane BALAN, Jacky BONOTAUX, Albin FREYCHET, Isabelle LAFARGUE (Sri-set),
Guillaume CHANET, Hugues CRUSE, Patrick LACOMBE, Jérôme PUISEUX (Serfob)