

FICHE D'INFORMATION PHYTOSANITAIRE

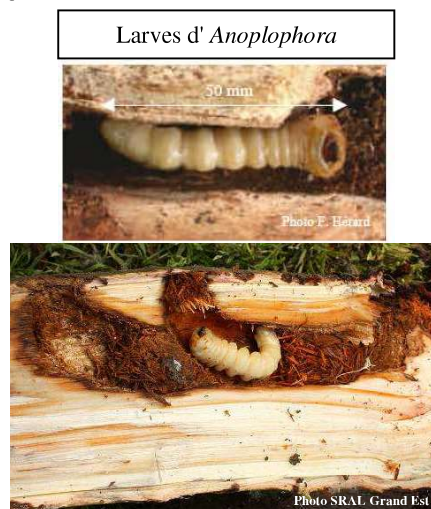
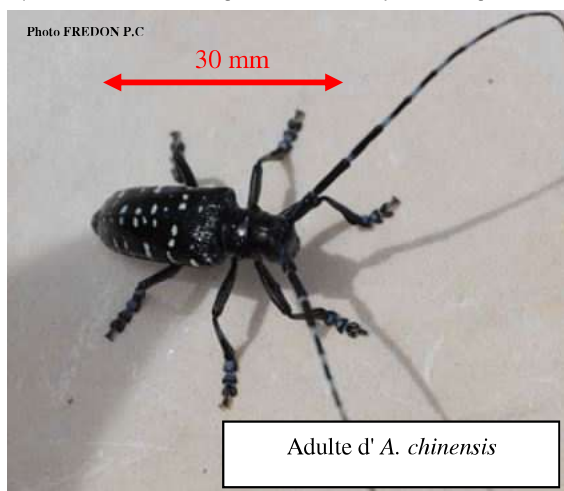
CAPRICORNE ASIATIQUE DES AGRUMES (*ANOPLOPHORA CHINENSIS*)

Le **capricorne asiatique des agrumes** (*Anoplophora chinensis*) est un coléoptère originaire d'Asie. Il a été identifié sur la commune de Royan en juillet 2018. Cet insecte représente une menace **pour plusieurs espèces de feuillus à bois tendre** tels que les érables, platanes, charmes, saules, peupliers, arbres à agrumes...

La vigilance de tous est requise. Cette fiche vous aidera à repérer sa présence. Si vous observez cet insecte ou ses dégâts, signalez-le à la DRAAF Nouvelle-Aquitaine, à la FREDON Poitou-Charentes ou à la mairie de Royan (coordonnées au verso).

Reconnaître l'insecte (*Anoplophora chinensis*)

Les adultes d' *A. chinensis* ont une silhouette caractéristique des longicornes : les antennes sont au moins aussi longues que le corps. Le **corps est entièrement noir brillant ponctué de tâches blanches ou beige clair**, de forme et nombre variables. Les **antennes présentent des tâches blanches à reflets bleutés**. La partie antérieure des élytres est fortement granuleuse, ce qui le différencie de l'autre espèce de capricorne asiatique *Anoplophora glabripennis* qui est également à nous signaler.



Localiser les adultes

Les adultes sont **visibles d'avril à octobre** (avec un pic de population entre juin et août). Ils colonisent **uniquement les arbres vivants**. Ils sont à rechercher principalement sur les rameaux où ils se nourrissent de l'écorce, voire sur le tronc à leur émergence.

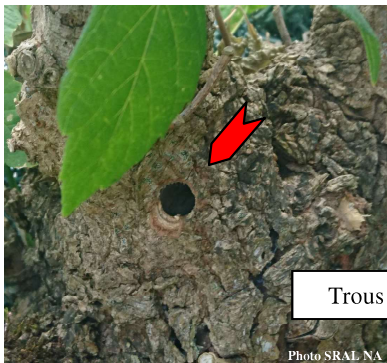
En cas de découverte, n'hésitez pas à les capturer, à les enfermer dans un récipient clos (pot de confiture par exemple) et à les mettre au congélateur pour les tuer. Ils se laissent facilement tomber lorsqu'on secoue l'arbre ou tape sur les branches. Ils ne présentent **aucun risque de morsure**.



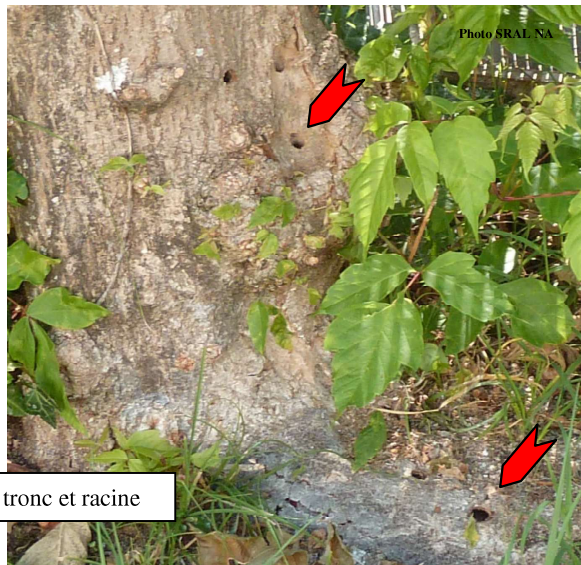
Reconnaître les symptômes

1. Trous d'émergence parfaitement ronds et d'un gros diamètre (10 à 14 mm).

Les **trous d'émergence** des adultes se trouvent principalement à la base du tronc ou sur les racines affleurantes. Ils sont très facilement observables. **Il ne faut pas hésiter à gratter le sol pour dégager les grosses racines.**



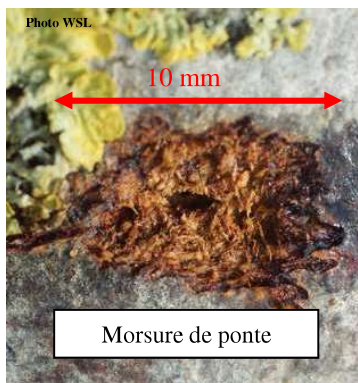
Trous d'émergence sur tronc et racine



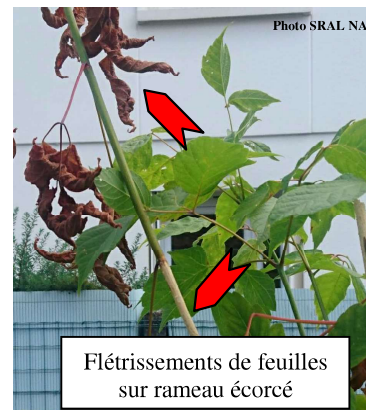
2. Morsures de ponte et de nutrition des adultes

Les dégâts occasionnés par les adultes se portent essentiellement sur **les jeunes branches de 5 à 10 mm de diamètre** à écorce tendre prenant naissance directement sur le tronc. **L'écorce est décapée.** Des **flétrissements de feuilles** peuvent s'observer lorsque l'écorce est fortement décapée.

Les morsures de ponte, souvent de **forme conique**, sont essentiellement pratiquées à la base du tronc et sur les racines affleurantes au sol. Leur observation est difficile.



Morsure de ponte



Flétrissements de feuilles sur rameau écorcé

3. Sciure et écoulements de sève

Les jeunes larves rejettent de la **sciure hors des galeries**, ce qui facilite leur détection. Elles peuvent être repérées grâce aux coulures de sève qu'elles occasionnent, et qui attirent les frelons en période estivale.



Rejets de sciure au sol



Sciure et écoulement de sève

Nous contacter

En cas de détection ou d'observation de symptômes, contactez d'urgence un des interlocuteurs ci-dessous :

DRAAF Nouvelle-Aquitaine
SRAL Unité santé du végétal
Site de Limoges : 22 rue des Pénitents Blancs
87039 LIMOGES - Tél. : 05 55 12 92 50
Site Bordeaux : 51 rue Kiéser
33077 BORDEAUX- Tél. : 05 56 00 42 03
sral.draaf-nouvelle-aquitaine@agriculture.gouv.fr

FREDON Nouvelle-Aquitaine
2137 Route de Chauvigny
86550 MIGNALOUX BEAUVOIR
Tél. : 05 49 62 09 64
contact@fredon-na.fr

Mairie de ROYAN
80 avenue de Pontailac
17200 ROYAN
Tél. : 05 46 39 56 56