

PRFB

Groupe Pin maritime

16 mai 2017

Des références nombreuses

- Projet PINASTER du GIS Pin maritime du futur
- Programme de développement forestier 2016-2030 - Maison de la Forêt
- Rapport FCBA, rapport CGAEER sur la ressource en Pin maritime post Klaus
- Contribution des producteurs sylviculteurs au PRFB

Des enjeux et positionnements unanimes

- Une forêt cultivée et certifiée
- Une forêt protégée (DFCI, Phyto...) mais menacée
- Une forêt financée (SODEF, CIFA...)
- Une forêt surveillée (observatoires...)

Un système économique à part entière

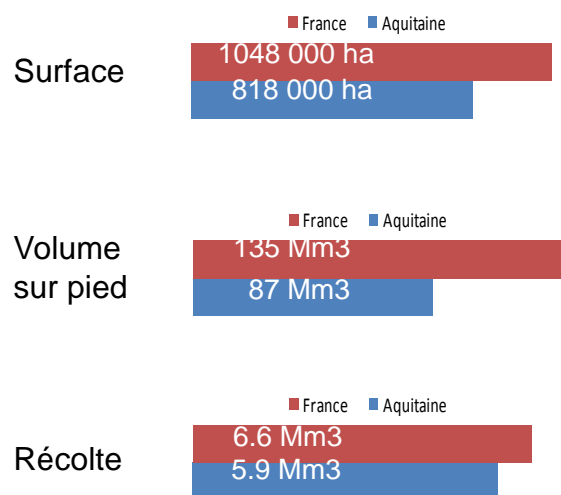
Rappels

Une essence d'avenir : le pin maritime premier résineux de France

- Essence **autochtone**, bien **adaptée aux sols pauvres du massif landais**
- Essence **forestière la plus plantée** : environ 34 000 ha en 2014/2015 en France
- 44 millions de plants vendus/an soit 61 % de la totalité des plants forestiers



Données pin maritime



Part du pin maritime

	France	Nouvelle Aquitaine
Surface	6%	29 %
Volume sur pied	5%	23 %
Récolte	18%	58 %

Chiffre d'affaire aquitain : 3.5 Milliards d'Euro



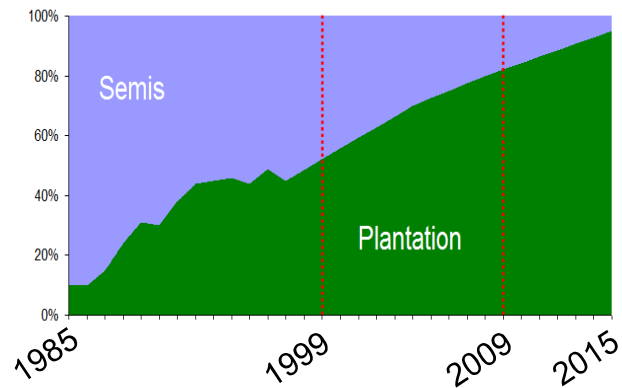
Rappels

Les tempêtes et la reconstitution

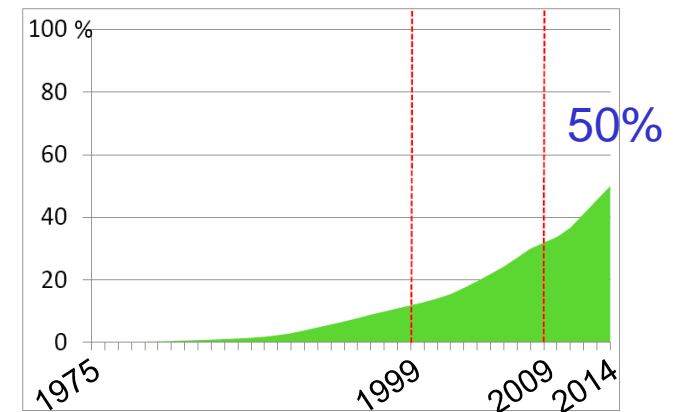


	MARTIN 1999	KLAUS 2009
Volume à terre	23 millions de m ³	37 millions de m ³
Surface touchée (Tempête et Scolytes)	130 000 ha	210 000 ha
Surface reconstituée (dans le cadre des Plans tempête Etat)	88 000 ha	205 000 ha (Objectif)

- Accélération du renouvellement du massif Pin maritime (**rajeunissement**)
- Amplification du passage du semis à la **plantation**
- Augmentation de l'utilisation du **matériel génétique amélioré (100% des plants)**
- **Prise en compte accrue des risques dans les programmes du GPMF**

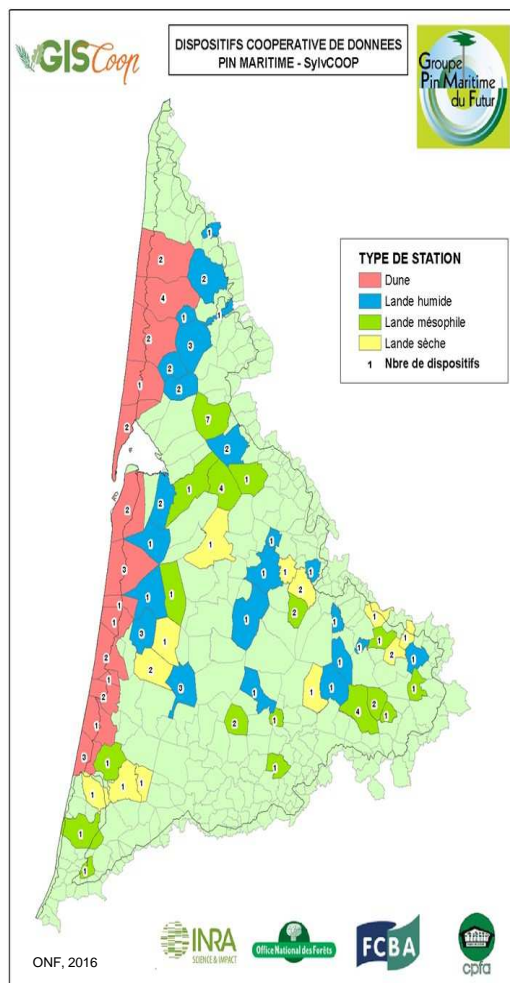


Surface du massif occupée par les variétés améliorées (d'après les EAB, Agreste)



Rappels

Relations génétique x sylviculture dans les essais à l'échelle de la zone de production



- Depuis 20 ans, 817 placettes expérimentales ont été installées :
 - dans tous les types de milieux : des plus xériques aux plus humides,
 - croisant niveau génétique et scénarios sylvicoles.
- Actuellement **67 dispositifs** sont mesurés régulièrement.
 - **Environ 140 ha, 80 000 arbres mesurés tous les 3 ans**
- Un réseau expérimental français remarquable pour une espèce
 - multipartenariat
 - installé en forêts privées et publiques
 - protocole commun d'installation et de suivi appliqué pendant 20 ans
 - mise en commun des données
 - au service d'une forêt cultivée en évolution permanente



Projet Pinaster

Groupement d'Intérêt Scientifique

GPMF

(Groupe Pin maritime du futur)

INRA

ONF

FCBA

CPFA

CRPF

Intégrer les facteurs de risque dans la gestion des peuplements

- pathogènes et ravageurs
 - Nématode
 - Test de variétés (inoculation artificielle)
 - Étude des mécanismes de la résistance ou de la sensibilité
 - Armillaire et rouille
- Déficit hydrique estival
 - Dynamique de colonisation du sous bois selon différentes techniques de travail du sol et débroussaillage
 - Dendro-plasticité et génétique
- Effet du vent
 - Analyse de l'architecture racinaire (croisée avec station et technique)

Soutenir la productivité par les innovations sylvicoles

- Réseau expérimental étendu
 - Plantation à forte densité
 - Modélisation de la croissance
 - Croissance juvénile
- Innovation sylvicole
 - Gestion de la fertilité (exportation / intrans)
 - Mélanges pin / feuillus

Soutenir la productivité par le gain génétique

- Sélection avancée
 - Sélection forward
 - Outil informatique Treeplan et analyse de marqueurs moléculaires
- Diversification du matériel végétal
 - Tests de comparaison de variétés
 - Tests de calibration des valeurs génétiques
- Santé des vergers et qualité des plants
 - Dépérissement des cônelets
 - Impact des pratiques culturales

Programme de développement forestier

Maison de la Forêt

CPFA

CRPF

SYSSO

DFCI

Caisse
Phyto

Un double objectif

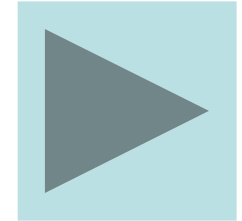
4 axes de travail

- **Objectifs**
- 1: améliorer le revenu des sylviculteurs par l'optimisation de la production
- 2: assurer l'approvisionnement de la filière en quantité , qualité et à des coûts compétitifs

4 Axes de travail:

1. *Protection des forêts: GT 3*
2. Optimisation sylviculture
3. Quantification/Qualification
ressource
4. *Formation/ information : GT 5*

Un cadre professionnel



- Apporter une plus-value au sylviculteur
 - Une production par catégorie de produit
 - Une qualification de la ressource par classe de diamètre
- Confirmer une économie géographique de territoire
 - investissements
 - emplois
- Gérer des priorités
 - Protection *cf* groupe *PRFB Risque*
 - **Productivité dans un cadre de sylviculture de précision**
 - **Qualification et spatialisation dans un cadre gagnant/gagnant**
 - Formation *cf* groupe *PRFB formation*

Approche sylvicole dynamique

- Assurer la réversibilité

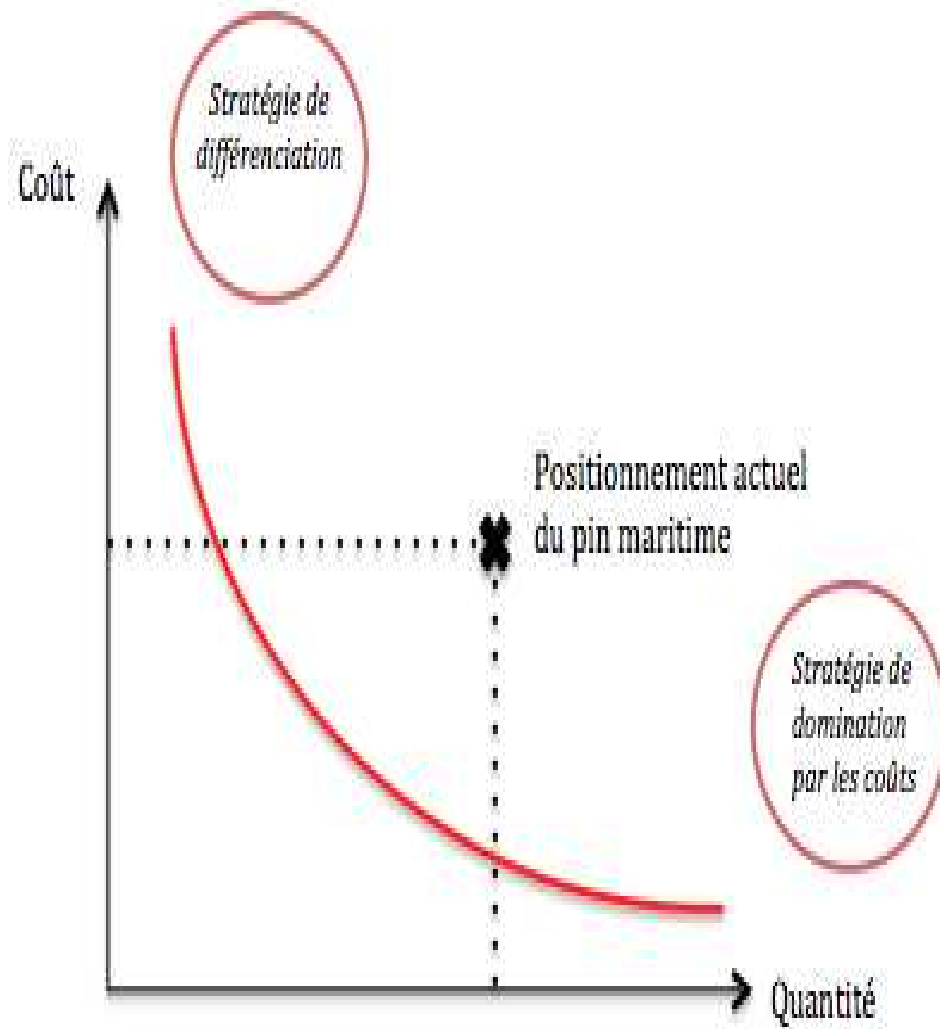
parcelle

- Diversifier les scénarii

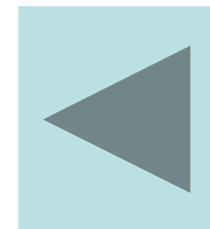
propriété

- Etre en adéquation avec les besoins et susciter l'investissement industriel

territoire



Courbe classique portérienne



Contribution des producteurs sylviculteurs au PRFB

Forêt privée
et concordance avec la
Forêt publique

Les syndicats de
sylviculteurs de
Nouvelle-Aquitaine

CRPF

ONF
COFOR

Les coopératives
de Nouvelle-
Aquitaine

Primo-acteurs d' une chaîne de valeur bioéconomique d' avenir

- Trouver des débouchés aux produits forestiers disponibles à court et moyen terme
 - Recherche de porteurs de projet
 - Différencier la production par la qualité
 - Communiquer sur les atouts du matériau
- Adapter la sylviculture et donc la ressource aux marchés en prenant en compte le changement climatique
 - Promouvoir boisements et reboisements
 - Réagir selon des itinéraires sylvicoles les plus adaptés
 - Appuyer les travaux du GIS
- Assurer la compétitivité et la pérennité de la production forestière
 - Étendre l'application de documents de gestion durable et la certification
 - Favoriser toute forme de regroupement compétitif
 - Rationaliser les investissements lourds de mobilisation

+ risques, attentes sociétales, formation, ...

Rapport FCBA – rapport CGAEER

Principales conclusions

Reconstitution post tempête Martin
Reconstitution post tempête Klaus
Reconstitution courante



Matériel végétal amélioré
=
Vitesse de croissance supérieure

Recommandations

Raccourcissement des révolutions
Récolte de peuplements âgés



Disponibilité à court terme
et
Régularisation des classes d'âge

→ Des tensions sur certaines catégories
→ Réfléchir à l'afflux de production d'ici 5 à 8 ans

Cadrage des réflexions

4 enjeux

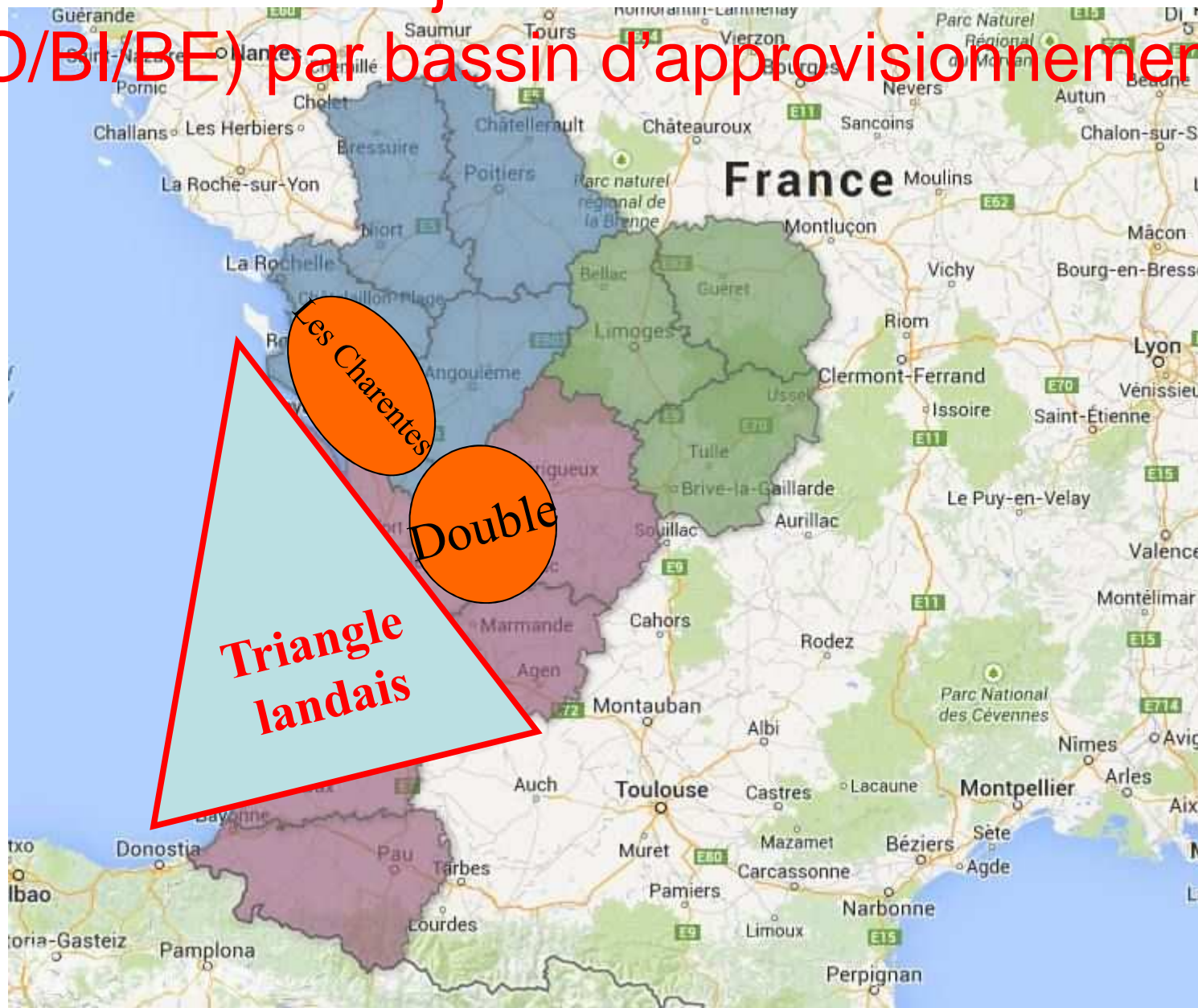
- Connaître la ressource mobilisable en qualité et quantité
- Fixer des objectifs de mobilisation (BO/BI/BE) par bassin d'approvisionnement
- Adapter les sylvicultures pour répondre aux besoins des marchés et approvisionner les industries du bois, développer une sylviculture de précision permettant d'assurer le renouvellement des forêts dans des conditions économiques compétitives
- Améliorer la compétitivité économique de la mobilisation du bois : desserte interne des massifs forestiers, regroupements...

Connaître la ressource mobilisable en qualité et quantité

et trouver ou susciter une adaptation avec la demande

- JA Balarin :« Si l'accompagnement de la production fait partie de notre cœur de métier, la valorisation de celle-ci doit mobiliser l'essentiel de nos efforts futurs d'investissements humains et financiers. »
- Outils du style Foredata
- Outil de qualification de la ressource
- Observatoire Klaus

Fixer des objectifs de mobilisation (BO/BI/BE) par bassin d'alimentation



Fixer des objectifs de mobilisation (BO/BI/BE) par bassin d'approvisionnement

Données EAB 2015

- Volume prélevé en PM (vert): 5,8 Mm³
- Volume déstocké bois klaus: 0,75 Mm³
- Volume transformé en PM: 6 Mm³ (source EAB,FIBA)

Fixer des objectifs de mobilisation (BO/BI/BE) par bassin d'approvisionnement

- 2017 à 2021: tensions notamment sur bois moyens (15 à 30cm) (Étude ressource FCBA et rapport CGAAER)
- 2021: entrée en production des reboisements post-martin +0,5 Mm³/an, puis 1Mm³ /an à partir de 2025

Fixer des objectifs de mobilisation (BO/BI/BE) par bassin d'approvisionnement

recommandations CGAAER pour 2017-2021

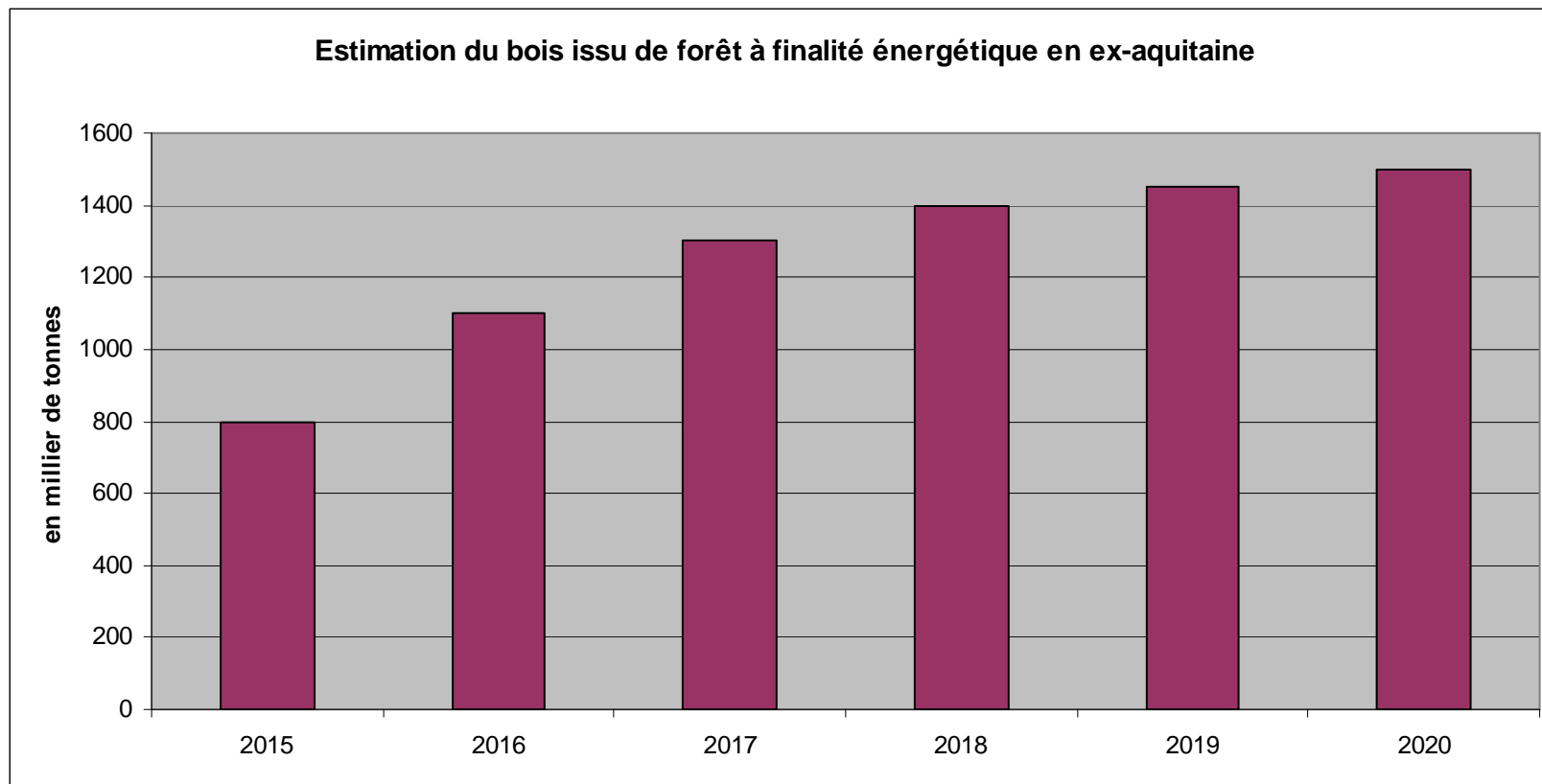
- Raccourcir les révolutions (abaisser à 35 ans l'âge des coupes rases)
- Mobiliser les jeunes peuplements
- Mobiliser les bois de plus de 50 ans

Fixer des objectifs de mobilisation (BO/BI/BE) par bassin d'approvisionnement

- Objectifs de mobilisation PNFB 2026
 - BO - BI : récolte constante
 - BE : augmentation de 330 000 m³

Fixer des objectifs de mobilisation (BO/BI/BE) par bassin d'approvisionnement

- Prospective sur la demande en BE (cellule biomasse)



Adapter les sylvicultures - P. Maritime

Objectifs : Revenus du sylviculteur, Approvisionnement de la filière, Résistance au CC, DD

Propositions	Moyens, Actions		
Conserver un large panel de sylviculture : <ul style="list-style-type: none"> - Conserver la possibilité de scénarii courts (25 ans+/-4 ans comme dans les SRGS actuels) - Conserver la possibilité de scénarii longs 	Maintien d'un SRGS « ouvert »	Formation/Information (Développement, Coop, Gestionnaires, ETF...)	
Promouvoir des scénarii réversibles : <ul style="list-style-type: none"> - Garder la possibilité de modifier les scénarii à chaque étape de la vie du peuplement en fonction de l'état sanitaire du peuplement, de sa croissance, de l'équilibre de la propriété, des marchés Réversibilité = Eclaircies régulières <ul style="list-style-type: none"> - Ne doit pas rendre impossible les scénarios sans éclaircie ponctuellement 			Accompagnement de l'investissement Not. Utilisateurs GB
Prélèvement des gros bois : <ul style="list-style-type: none"> - Par le maintien des prix (soutien aux utilisateurs ?) - Mise en place d'animations spécifiques sur ce thème ? 			
Sylviculture dynamique : <p>Mise à disposition d'outils d'aide à la décision efficaces et rapides :</p> <ul style="list-style-type: none"> - Réaliser les éclaircies au meilleur moment : respect des peuplements + mobilisation de bois (+ meilleur résilience vis-à-vis des risques sécheresses : un peuplement poussant résiste mieux) – Intégration des modèles de croissance les plus récents [NUMERI PIN] <p>Contrôle de la végétation en sous étage : risque incendie, concurrence sur l'eau, croissance, condition de chasse...Entretien des peuplements</p> <p>En accord avec les connaissances sur le milieu (INRA) : maintien des feuillus en lisières, en îlots (attention problématique de régénération des ces îlots et lisières quand pression cynégétique forte)</p> <p>Poursuite travaux du GIS PMF : Nématode...</p>			Soutien à la recherche et au transfert

Soutien aux ETF/Exploitants

Améliorer la compétitivité économique de la mobilisation du bois : desserte interne des massifs forestiers, regroupements...

- Schéma de desserte, transport, mécanisation, échanges de données....
- Regroupements compétitifs : coopération, associations, démarches administratives...
- Progression des surfaces sous DGD et de la certification