



02
24 **ESSENTIEL**

FÉVRIER 2024 N°46

Typologie des exploitations irrigantes

Lot-et-Garonne



Recensement agricole 2020

SOMMAIRE

Lot-et-Garonne

Définitions	Page 1
Typologie	Page 2
Chiffres clés	Page 3
Détail par type d'exploitations	
Exploitations spécialisées en légumes	Page 4
Exploitations spécialisées en fruits	Page 5
Exploitations spécialisées en maïs	Page 6
Exploitations spécialisées en légumes avec des grandes cultures	Page 7
Exploitations spécialisées en fruits ou vignes avec des grandes cultures	Page 8

Typologie des exploitations irrigantes

Lot-et-Garonne

Définitions

Production brute standard (PBS)

La production brute standard (PBS), par un jeu de coefficients attribués aux cultures et aux cheptels, donne une valeur au potentiel de production des exploitations. Elle permet de classer les exploitations en différentes tailles économiques : « micro » (moins de 25 000 euros de PBS), « petite » (entre 25 000 et 100 000 euros), « moyenne » (entre 100 000 et 250 000 euros) et « grande » (plus de 250 000 euros). La contribution de chaque culture et cheptel à la PBS permet aussi de classer les exploitations selon leur spécialisation (ou orientation technico-économique). Les coefficients utilisés dans le recensement agricole 2020 sont calculés à partir des prix et rendements moyens de la période 2015- 2019.

Coefficient (PBS)

Les coefficients de PBS représentent la valeur de la production potentielle par hectare ou par tête d'animal présent hors toute aide. Ils sont exprimés en euros. Leur valeur est régionalisée lorsque c'est possible. Ces coefficients sont volontairement structurels, calculés en moyenne sur cinq années.

PBS irriguée

La production brute standard irriguée d'une exploitation est calculée en appliquant les coefficients utilisés dans la PBS sur les surfaces des cultures irriguées déclarées au recensement agricole 2020.

Taux de PBS irriguée

Le taux de PBS irriguée est le rapport entre la PBS irriguée et la PBS totale de l'exploitation. Il traduit le lien de l'exploitation à l'irrigation.

Culture irriguée principale et secondaire

La culture irriguée principale est celle si elle existe dont la PBS irriguée représente plus de 50% de la PBS irriguée de l'exploitation.

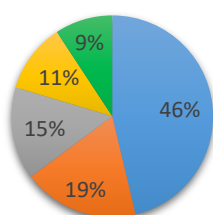
La culture irriguée secondaire est celle si elle existe dont la PBS irriguée représente plus de 50% de la PBS irriguée de l'exploitation hors culture irriguée principale.

Les cultures sont évaluées suivant les regroupements suivants: maïs, autres céréales, soja, autres oléagineux, protéagineux, plantes à fibres, plantes industrielles, plantes aromatiques à parfum et médicinales, légumes (y compris tubercules), fruits, vignes, fourrages (y compris maïs fourrage), surface toujours en herbe, autres cultures permanentes.

Exemples

Cas n°1

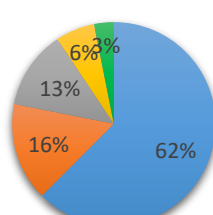
PBS irriguée



Pas de culture principale

Cas n°2

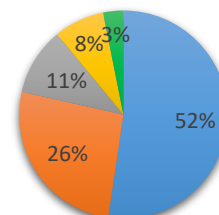
PBS irriguée



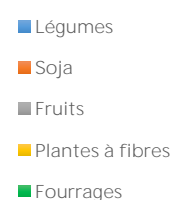
Culture principale irriguée : Légumes
Pas de culture secondaire

Cas n°3

PBS irriguée



Culture principale irriguée : Légumes
Culture secondaire irriguée: Soja



Typologie des exploitations irrigantes

Lot-et-Garonne

Typologie

La répartition des cultures irriguées principales et secondaires des exploitations permet de sélectionner des types principaux d'exploitations irrigantes au niveau régional.

Exploitations irrigantes spécialisées

Maïs

100% de la PBS irriguée est en maïs grain

Légumes

100% de la PBS irriguée est en légumes ou tubercules

Fruits

100% de la PBS irriguée est en cultures fruitières

Vignes

100% de la PBS irriguée est en vignes

Fourrages

100% de la PBS irriguée est en fourrages

Horticulture

La majorité de la PBS irriguée est en horticulture

Exploitations irrigantes sur combinaisons de cultures

Maïs grain, soja

La culture principale irriguée est maïs grain et la culture secondaire irriguée est en soja, ou inversement

Maïs grain, autres grandes cultures

La culture principale irriguée est maïs grain et la culture secondaire irriguée est en grandes cultures (hors soja, maïs), ou inversement.

Maïs grain, fourrages

La culture principale irriguée est maïs grain et la culture secondaire irriguée est en fourrages, ou inversement.

Légumes, fruits

La culture principale irriguée est en légumes et la culture secondaire irriguée est en fruits ou inversement.

Fruits, vignes

La culture principale irriguée est en fruits et la culture secondaire irriguée est en vignes ou inversement.

Vignes, légumes

La culture principale irriguée est en vignes et la culture secondaire irriguée est en légumes ou inversement.

Fruits ou vignes, grandes cultures

La culture principale irriguée est en fruits ou vignes et la culture secondaire irriguée est en grandes cultures

Légumes, grandes cultures

La culture principale irriguée est en légumes et la culture secondaire irriguée est en grandes cultures

Dans la suite du document, seront présentés, dans un premier temps, les chiffres clés pour tous les types d'exploitations irrigantes de la typologie, puis, dans un second temps, une fiche détaillée pour les types principaux.

Typologie des exploitations irrigantes

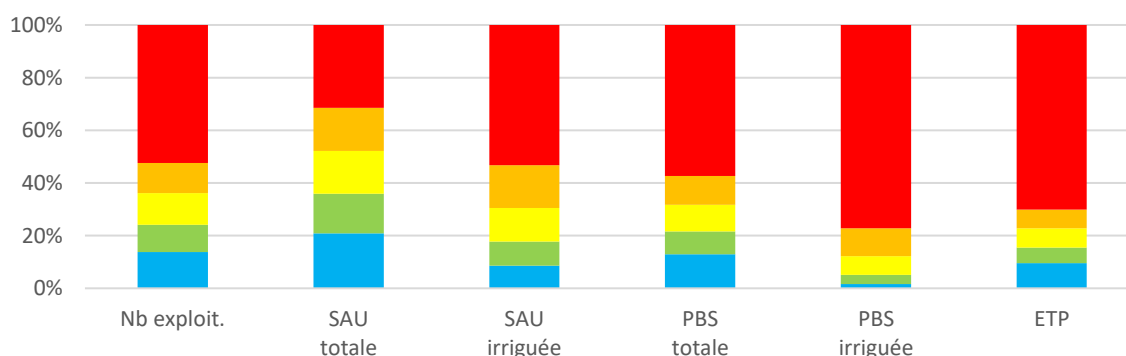
Lot-et-Garonne

Chiffres clés par type d'exploitations irrigantes

	Nb	SAU (ha)		PBS en k€		ETP*
		Totale	Irriguée	Totale	Irriguée	
Exploitations irrigantes spécialisées						
Maïs	218	15 144	4 201	29 687	5 809	297
Légumes	372	6 344	1 694	77 514	68 796	1 705
Fruits	340	15 576	7 161	150 502	114 967	1 211
Vignes	5	333	21	930	499	28
Fourrages	37	3 371	620	7 041	65	64
Horticulture	46	335	94	7 928	6 925	119
Exploitations irrigantes sur combinaisons de cultures						
Maïs grain, soja	111	13 002	4 181	17 068	4 802	144
Maïs grain, autres grandes cultures	121	11 137	5 490	15 752	6 706	173
Maïs grain, fourrages	16	1 583	425	3 029	299	27
Légumes, fruits	89	4 607	2 211	38 738	32 038	364
Fruits, vignes	13	875	430	8 772	6 536	46
Vignes, légumes	4	133	36	755	697	11
Fruits ou vignes, grandes cultures	200	20 783	8 127	90 777	61 692	537
Légumes, grandes cultures	239	18 465	9 167	86 856	73 359	988
		S = secret statistique		*Equivalent Temps Plein hors prestataires		
Total exploitations de la typologie	1 811	111 688	43 859	535 346	383 190	5 714
Part dans l'ensemble des exploitations irrigantes	65%	59%	59%	72%	74%	68%

Chiffres clés par taux de PBS irriguée

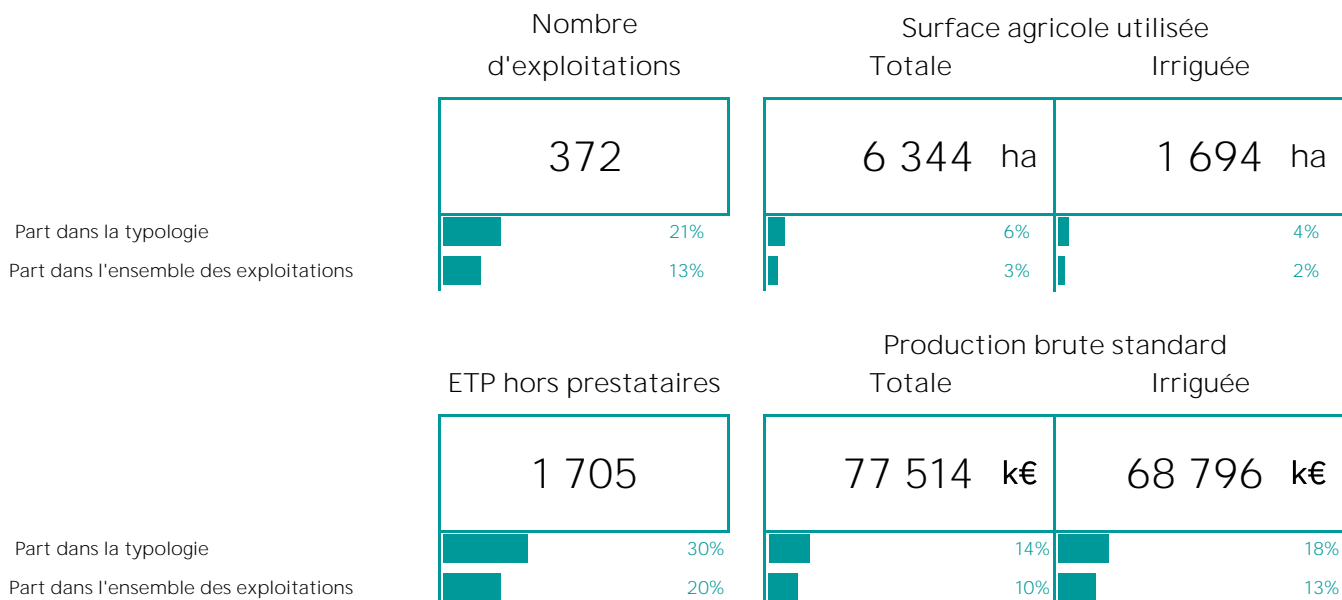
Taux PBS irriguée	Lien de l'exploitation à l'irrigation	Nb exploit.	SAU (ha)		PBS en k€		ETP*
			Totale	Irriguée	Totale	Irriguée	
[0,20]	Très faible	249	23 289	3 794	69 413	6 030	548
(20,40]	Faible	187	16 863	3 988	46 290	13 690	338
(40,60]	Moyenne	219	18 168	5 599	54 113	26 963	416
(60,80]	Fort	206	18 273	7 129	58 428	40 719	408
(80,100]	Très fort	950	35 094	23 350	307 101	295 788	4 004



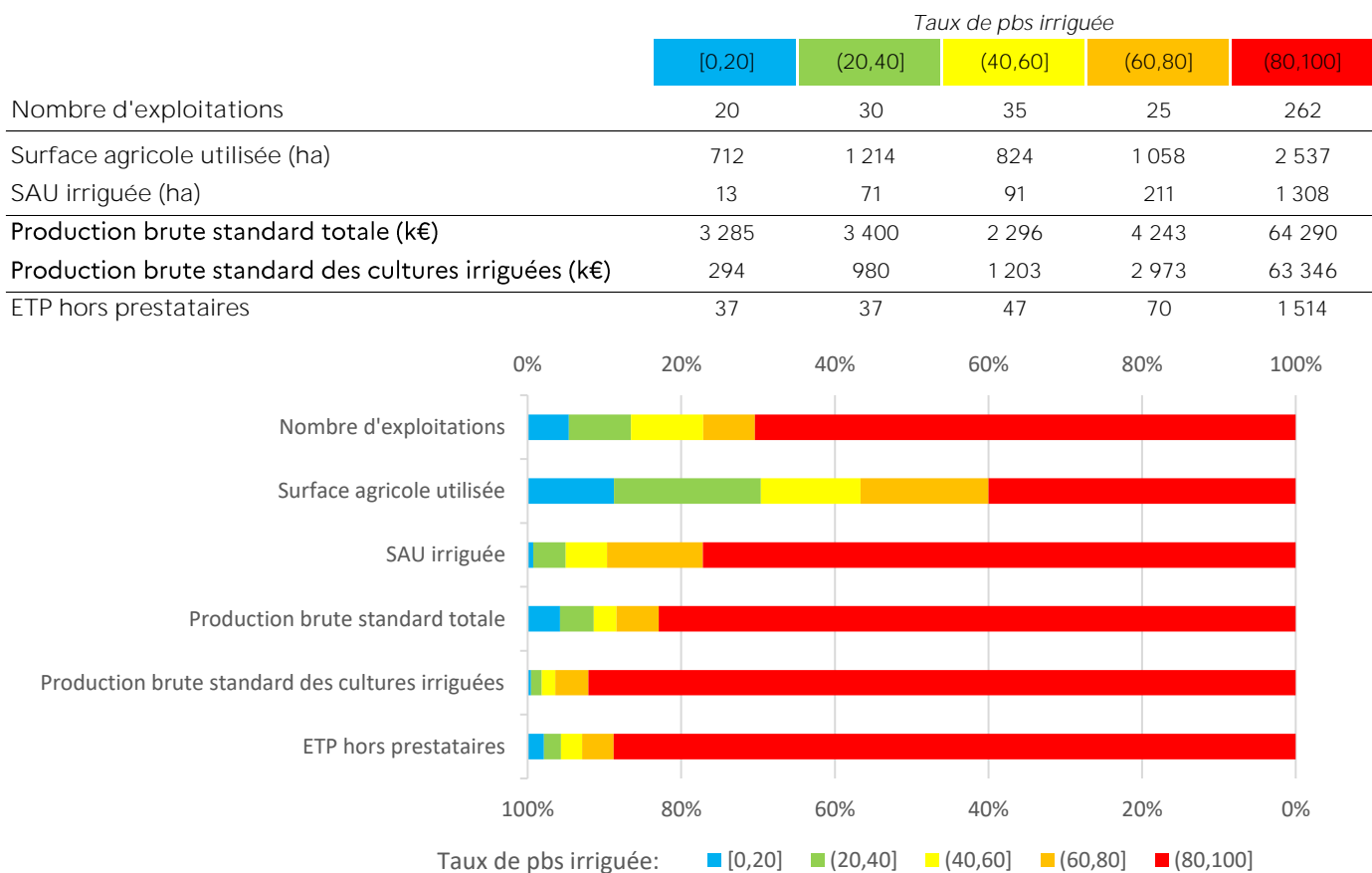
Typologie des exploitations irrigantes

Lot-et-Garonne

Exploitations spécialisées en légumes



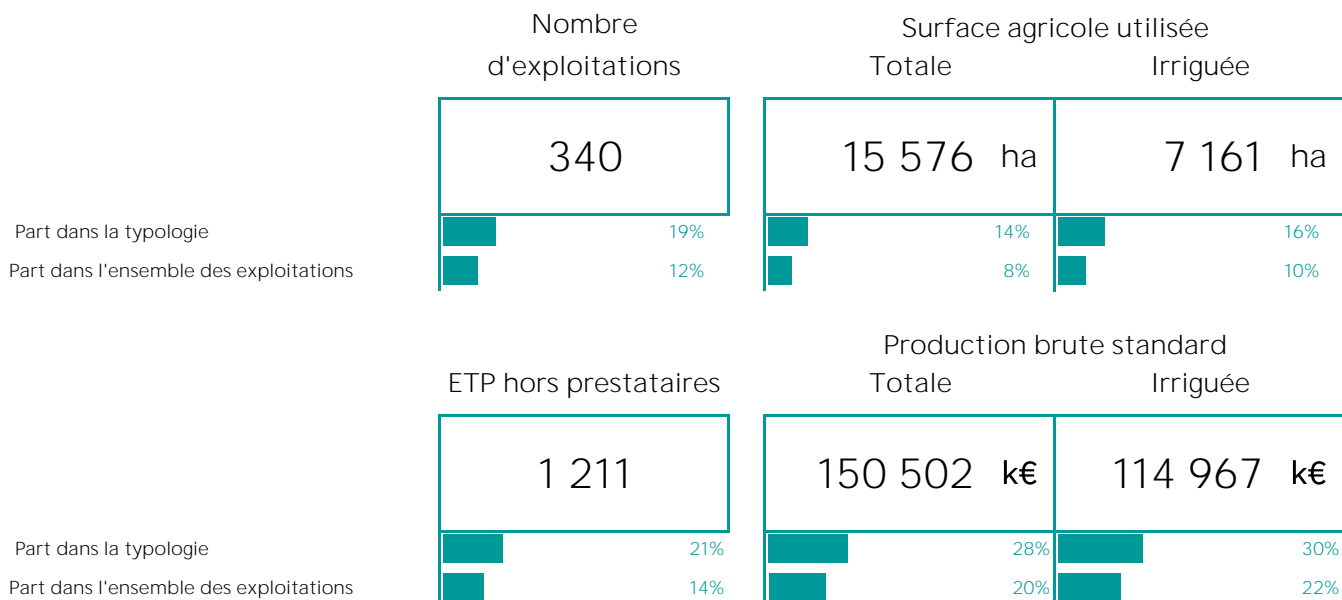
Détail par taux de pbs irriguée



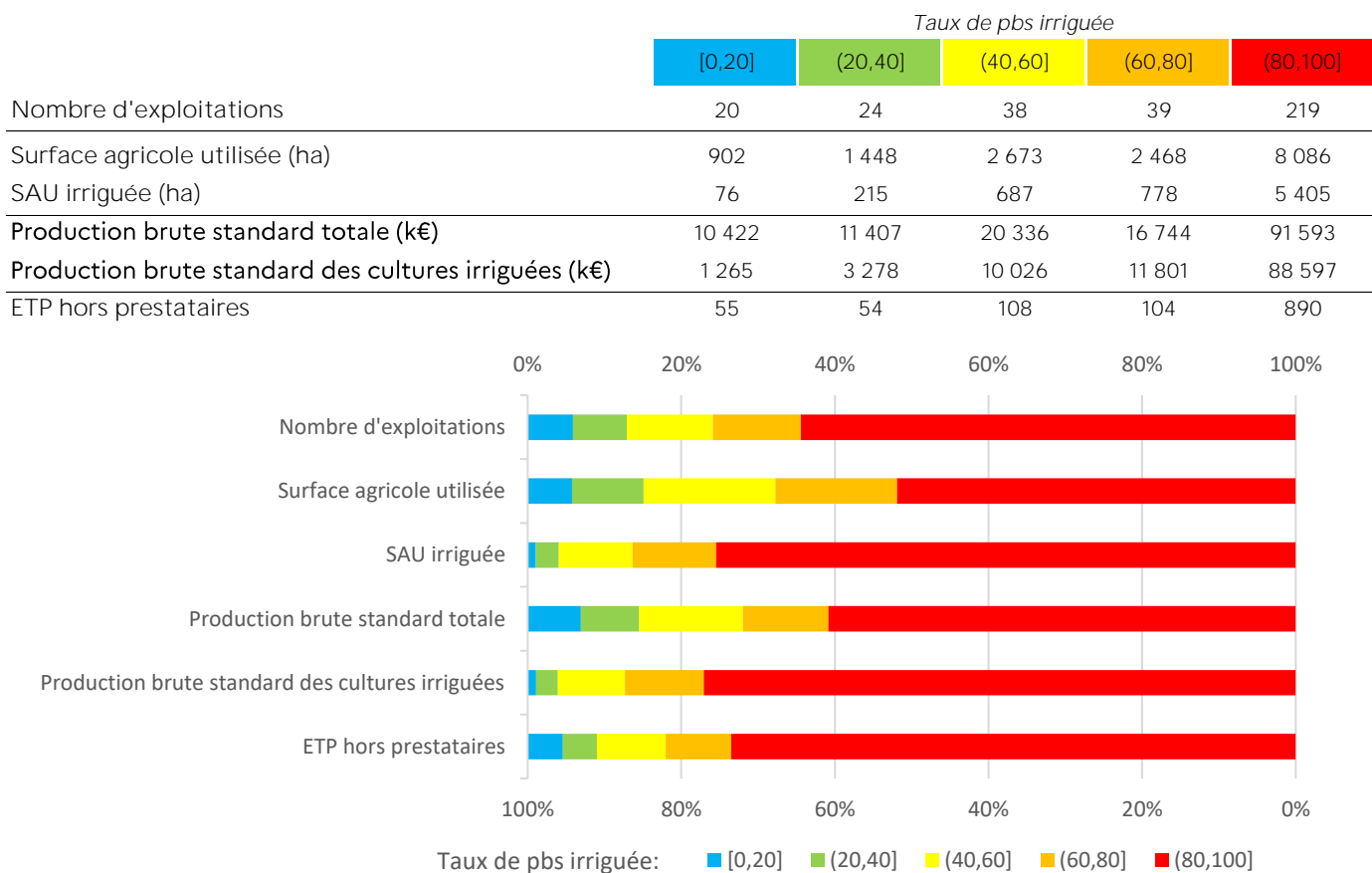
Typologie des exploitations irrigantes

Lot-et-Garonne

Exploitations spécialisées en fruits



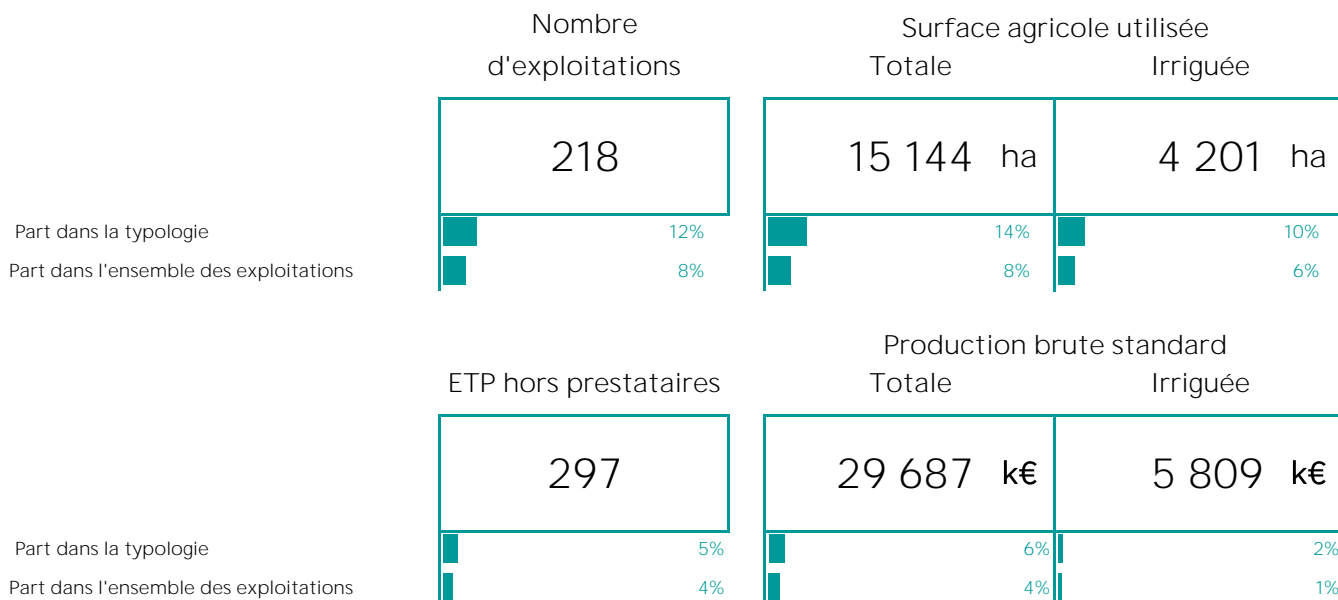
Détail par taux de pbs irriguée



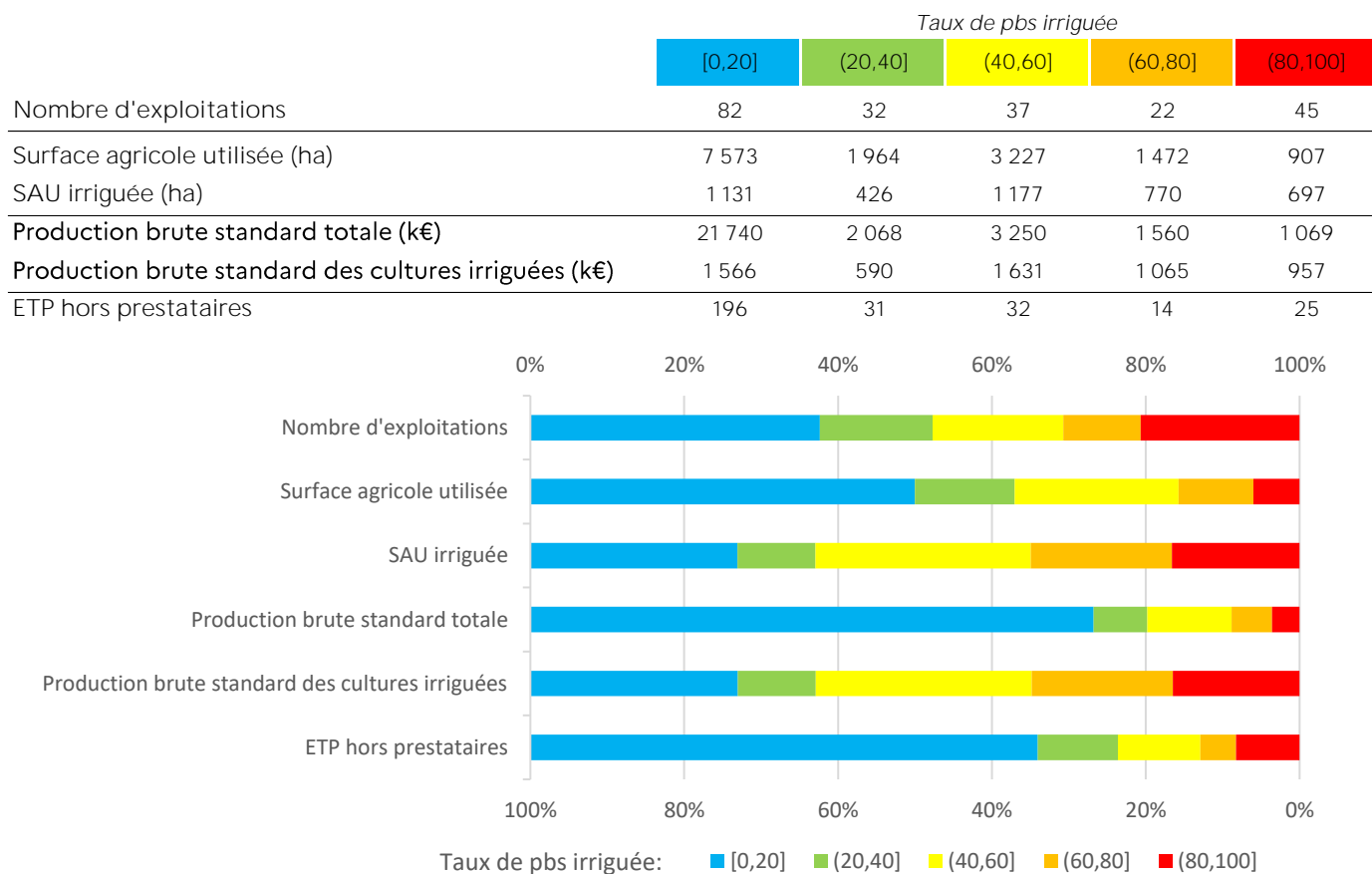
Typologie des exploitations irrigantes

Lot-et-Garonne

Exploitations spécialisées en maïs



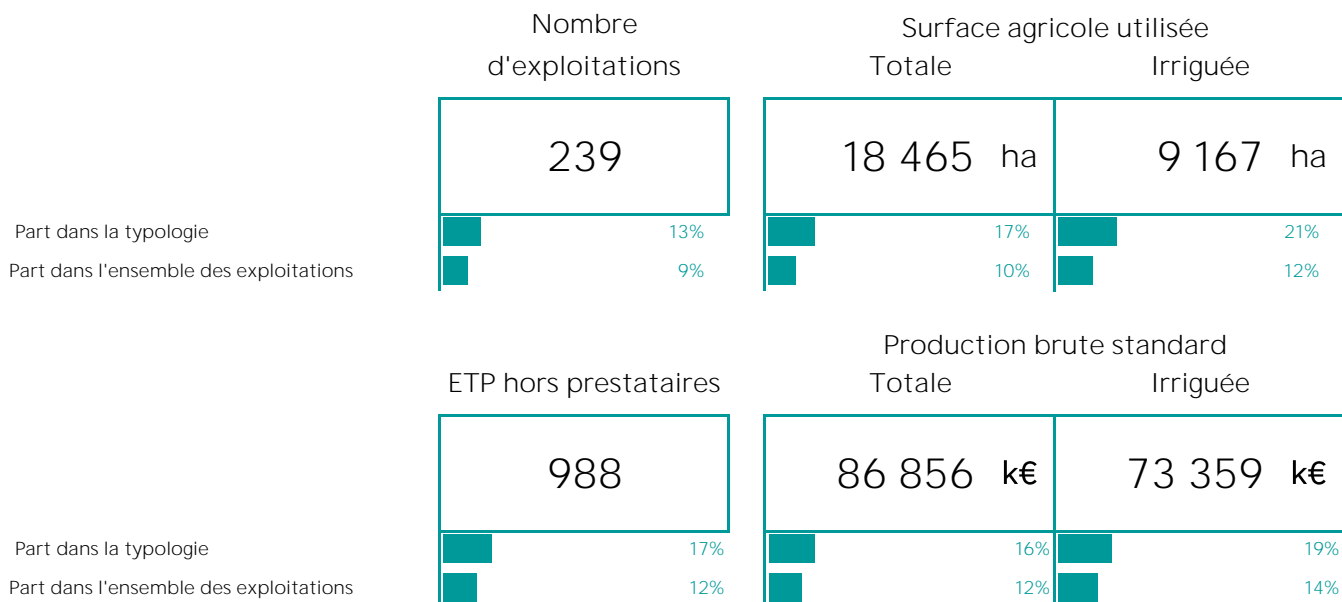
Détail par taux de pbs irriguée



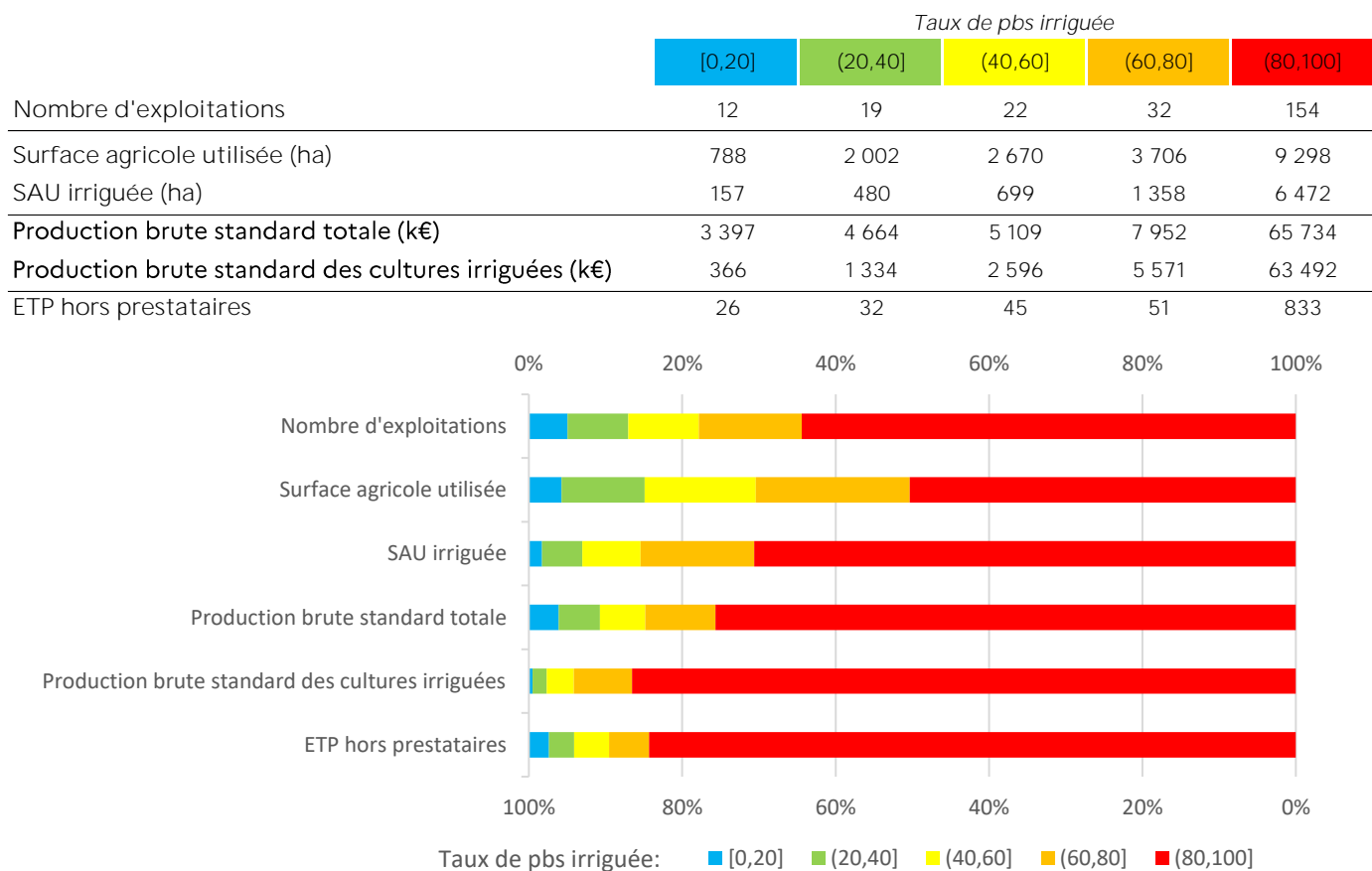
Typologie des exploitations irrigantes

Lot-et-Garonne

Exploitations spécialisées en légumes avec des grandes cultures



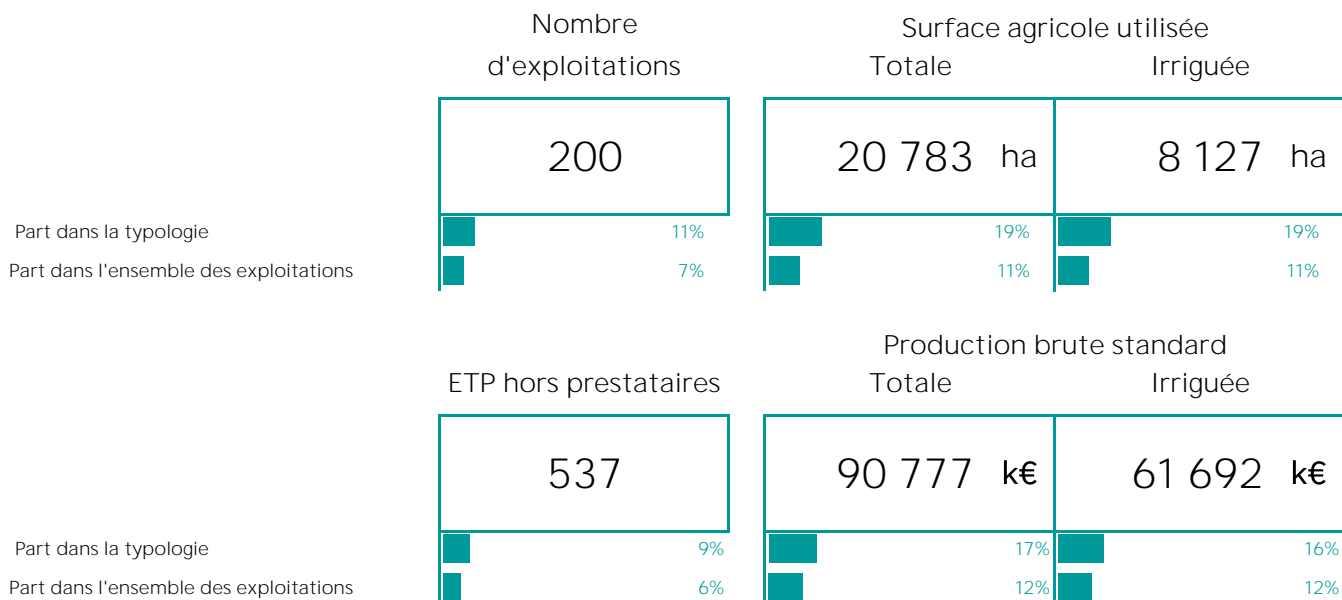
Détail par taux de pbs irriguée



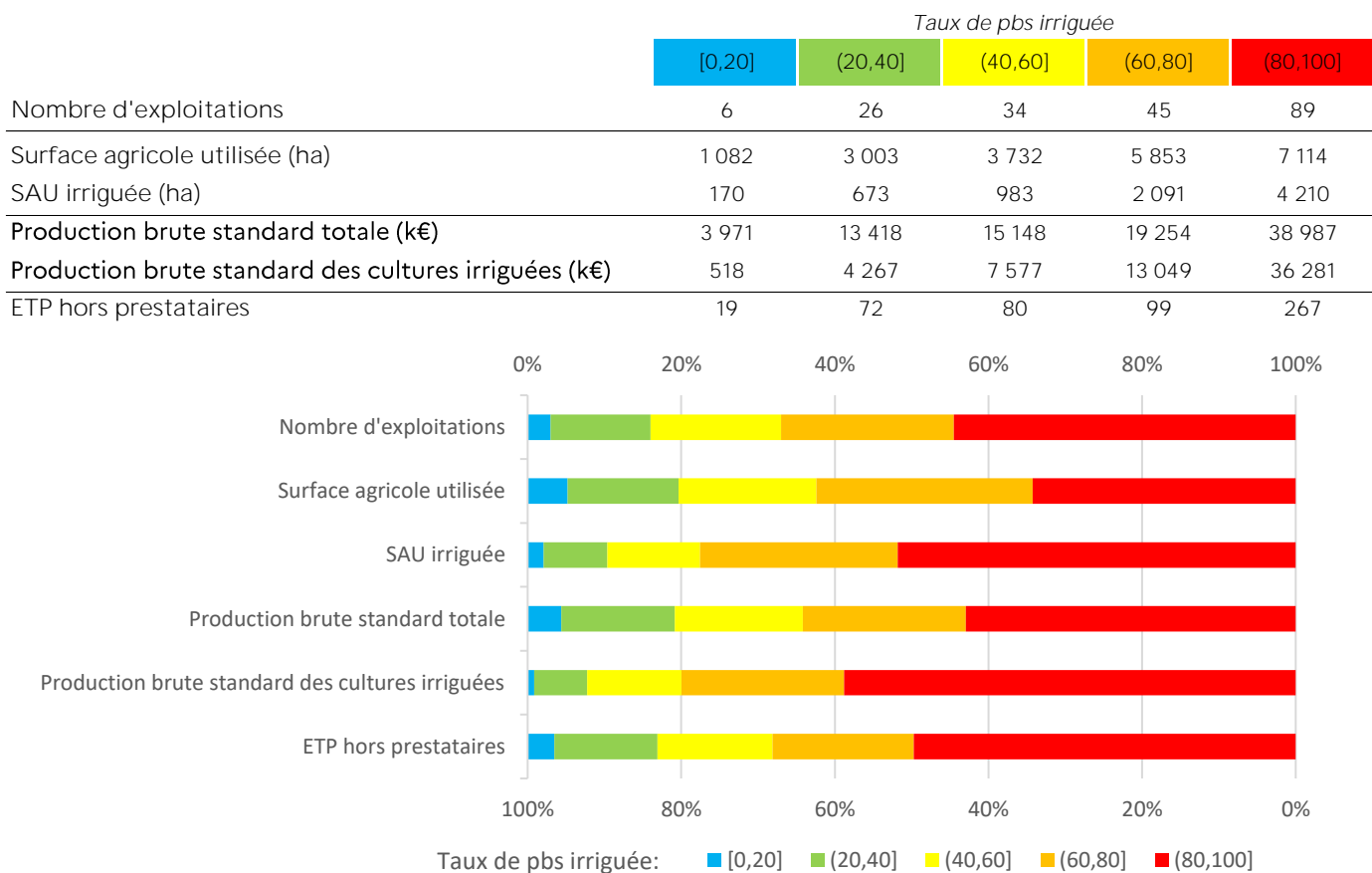
Typologie des exploitations irrigantes

Lot-et-Garonne

Exploitations spécialisées en fruits ou vignes avec des grandes cultures



Détail par taux de pbs irriguée



agreste.agriculture.gouv.fr

<https://draaf.nouvelle-aquitaine.agriculture.gouv.fr>

<https://agreste.agriculture.gouv.fr>



DRAAF Nouvelle Aquitaine
Service régional de l'information statistique,
économique et territoriale
Le Pastel 22 rue des Pénitents Blancs
CS 13916 87039 LIMOGES CEDEX 1
Tél : 05 56 00 42 00

Courriel : contact.sriset.draaf-nouvelle-aquitaine@agriculture.gouv.fr

Directrice régionale : Virginie ALAVOINE
Directeur de publication : Pierre ETCHESAHAR
Rédacteur en chef : Boris SIMON

Rédacteur : DRAAF Occitanie, Stéphan MASSE
Composition : DRAAF Occitanie, B. DELTOUR/ S. MASSE
Dépôt légal : à parution ISSN : 2726-8640 © Agreste 2024