



N°24
10/10/2023



Animateurs filières

Céréales à paille

Philippe PENICHOU
FREDON N-A
philippe.penichou@fredon-na.fr
Suppléance : **CDA 87**
valerie.lacorre@haute-vienne.chambagri.fr

Maïs

Valérie LACORRE / **CDA 87**
valerie.lacorre@haute-vienne.chambagri.fr
Suppléance : **FREDON N-A**
philippe.penichou@fredon-na.fr

Oléagineux

Valérie LACORRE / **CDA 87**
valerie.lacorre@haute-vienne.chambagri.fr
Suppléance : **FREDON N-A**
philippe.penichou@fredon-na.fr

Directeur de publication

Luc SERVANT
Président de la Chambre Régionale
Nouvelle-Aquitaine
Boulevard des Arcades
87060 LIMOGES Cedex 2
accueil@na.chambagri.fr

Supervision

DRAAF
Service Régional
de l'Alimentation
Nouvelle-Aquitaine
22 Rue des Pénitents Blancs
87000 LIMOGES

Supervision site de Poitiers

**Reproduction intégrale
de ce bulletin autorisée.**

**Reproduction partielle autorisée
avec la mention « extrait du
bulletin de santé du végétal
Nouvelle-Aquitaine Grandes
cultures N°X
du JJ/MM/AA »**



Bulletin disponible sur bsv.na.chambagri.fr et sur le site de la DRAAF draaf.nouvelle-aquitaine.agriculture.gouv.fr/Bulletin-de-sante-du-vegetal
Recevez le Bulletin de votre choix GRATUITEMENT
en cliquant sur [Formulaire d'abonnement au BSV](#)

Consultez les **événements agro-écologiques** près de chez vous !

Ce qu'il faut retenir

Colza

- **Stades phénologiques** : du stade « 3 Feuilles à Rosette » (BBCH 13-1n).
- **Petites et grosses altises** : risque nul pour les parcelles ayant dépassé le stade 3 Feuilles BBCH 13.
- **Limaces** : risque faible pour les parcelles n'ayant pas dépassé 3 feuilles (BBCH 13) au vue des conditions climatiques (toujours sec, très chaud et ensoleillé).
- **Tenthredès** : risque moyen, surveillez vos parcelles.
- **Pucerons** : pour les colzas qui sont dans les stades sensibles (6 feuilles - BBCH 16), restez vigilant.
- **Charançon du Bourgeon Terminal** : la période de risque étant en cours, surveillez vos parcelles.
- **Phoma**

Céréales à paille

Document à consulter

- **Rappel des points clés à mettre en œuvre avant les semis de céréales :**

[BSV hors-série prophylaxie céréales à paille du 05/09/2023](#)

➤ Prévisions météo (source Météo France - station Limoges Bellegarde)

Jusqu'à vendredi toujours un temps sec et ensoleillé avec des températures journalières bien supérieures à la moyenne sur Limoges. A partir de samedi, une dégradation est annoncée avec des températures, surtout les maximales, qui devraient repartir à la baisse en se rapprochant des normales de saison.

| MARDI 10 | MERCREDI 11 | JEUDI 12 | VENDREDI 13 | SAMEDI 14 | DIMANCHE 15 | LUNDI 16 |
|---|---|---|---|--|---|---|
|  |  |  |  |  |  |  |
| 12° / 29° | 11° / 29° | 11° / 29° | 13° / 28° | 15° / 21° | 11° / 17° | 8° / 16° |
| ▶ 10 km/h | ▶ 10 km/h | ▲ 15 km/h | ▲ 25 km/h 40 km/h | ▲ 20 km/h 50 km/h | ▶ 15 km/h | ▶ 15 km/h |

Colza

• Stades phénologiques et observations du réseau

A l'heure actuelle le réseau compte 11 parcelles : 6 en Haute-Vienne, 3 en Creuse et 2 en Corrèze.

Cette semaine, 10 parcelles du réseau ont été observées.

Les colzas sont au stade « Cotylédons à 8 Feuilles » BBCH 10-18

- 10 % sont au stade « 3 Feuilles » (BBCH 13)
- 40 % sont au stade « 4 à 6 Feuilles » (BBCH 14-16)
- 50 % sont au stade « 7 Feuilles à Rosette » (BBCH 17-1n)

| | semis | Variétés | Stade | Limaces (pièges) | Charançon Bourgeon Terminal (cuvette) | Altises piégées (cuvette) | Fréquence (% plantes touchées) | | | | |
|------------------------|------------|---------------|------------|------------------|---------------------------------------|---------------------------|--------------------------------|----------------|------------------|----------------|-------|
| | | | | | | | Dégâts deTenthrede | Dégâts limaces | Morsures altises | Pucerons verts | Phoma |
| 23-St Amand Jartoudeix | 20/08/2023 | Banquizz | Rosette | - | 0 | 5 | 0% | 0% | 0% | 0% | 0% |
| 23- St Pierre Le Bost | 20/08/2023 | KWS Feliciano | 7 Feuilles | - | 0 | 1 | 68% | 0% | 60% | 0% | 0% |
| 87-La Roche L'Abeille | 23/08/2023 | BRV 703 | 7 Feuilles | - | 0 | 6 | 0% | 0% | 0% | 0% | 0% |
| 87-Eyjeaux | 24/08/2023 | BRV 703 | 9 feuilles | - | 0 | 2 | 5% | 0% | 0% | 0% | 5% |
| 87-Janailhac | 24/08/2023 | BRV 703 | 8 Feuilles | - | 0 | 6 | 0% | 0% | 0% | 0% | 0% |
| 87-Nexon | 24/08/2023 | BRV 703 | 5 Feuilles | - | 0 | 8 | 0% | 0% | 0% | 0% | 5% |
| 23-Evaux Les Bains | 26/08/2023 | RGT Paradizze | 5 Feuilles | - | 1 | 5 | 0% | 0% | 50% | 0% | 0% |
| 87-St Martial/Isop | 28/08/2023 | ES Mambo | 6 Feuilles | - | cuvette renversée | | 0% | 0% | 0% | 0% | 0% |
| 87-Berneuil | 04/09/2023 | | 4 Feuilles | - | cuvette renversée | | 0% | 0% | 50% | 0% | 0% |
| 19-St Mexant | 08/09/2023 | RGT Guzi | | - | | | Parcelle non observée | | | | |
| 19-Sarroux | 13/09/2023 | BRV 703 | 3 Feuilles | - | 0 | 0 | 16% | 0% | 12% | 0% | 0% |

Colza semé le 13/09/2023 Sarroux (19)
3 Feuilles le 10/10/2023
 Photo : JR. LOGE - CDA 19



• Petites et grosses altises

Rappel des dégâts, période de risque, seuil indicatif de risque : Cf. : [BSV Limousin N°21 du 19/09/20223](#)

Observations du réseau : cette semaine, il a été piégé des altises sur toutes les parcelles du réseau excepté la parcelle de Sarroux (19). On nous signale toujours des morsures d'altises sur les plantes mais qui ont dépassé le stade de sensibilité (BBCH 13).

Evaluation du risque – Altises

Risque nul pour les parcelles ayant dépassé le stade 3 Feuilles - BBCH 13.

• Limaces

Observations du réseau : cette semaine, pas de signalement.

Période de risque, biologie, leviers disponibles pour anticiper et réduire les risques, analyser le risque lié à la parcelle, comment observer si les limaces sont actives ? Seuil Indicatif de risque : Cf. : [BSV Limousin N°21 du 19/09/20223](#)

Evaluation du risque – limaces

Risque faible pour les parcelles n'ayant pas dépassé 3 feuilles (BBCH 13) au vue des conditions climatiques (toujours sec, très chaud et ensoleillé).

• Tenthredes de la rave

Biologie : l'adulte est un hyménoptère jaune et noir de 6-8 mm de long. Il n'est pas nuisible. La larve est une fausse chenille grise à noire avec une bande longitudinale foncée de chaque côté du corps. Elle consomme les feuilles du colza en dédaignant les nervures. Les morsures sur cotylédons et jeunes feuilles, entraînant une réduction de la surface foliaire.

Les larves de tenthrèdes sont des ravageurs occasionnels et se manifestent particulièrement sur des semis précoces de colzas.

Ponctuellement les dégâts peuvent être très importants avec la quasi-destruction de la culture notamment en cas d'automne chaud et sec.

Observations du réseau : Des morsures sont signalées sur les parcelles d'Eyjeaux (87), Sarroux (19) et St Pierre Le Bost (23) mais sans dépasser le 1/4 de la surface foliaire. Seule la parcelle de Sarroux est en dessous du stade 6 Feuilles - BBCH 16.

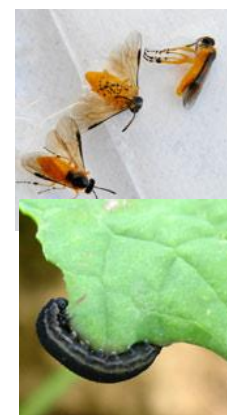


Photo : Terres Inovia

Période de risque : de la levée à 6 feuilles.

Seuil indicatif de risque : les surfaces consommées sont supérieures au ¼ de la surface végétative.

Evaluation du risque – tenthrèdes

Risque moyen, surveillez vos parcelles.

• Pucerons

Eléments de biologie : Cf. : [BSV Limousin N°21 du 19/09/20223](#)

Observations du réseau : cette semaine, pas de signalement.

Période de risque : de la levée à 6 feuilles.

Seuil de nuisibilité : pucerons présents sur 2 pieds sur 10 (fréquence 20 % de plantes hébergeant des individus).



Voir les caractéristiques des variétés qualifiées à « résistance partielle au virus TuYV » dans le « Guide colza 2023 »

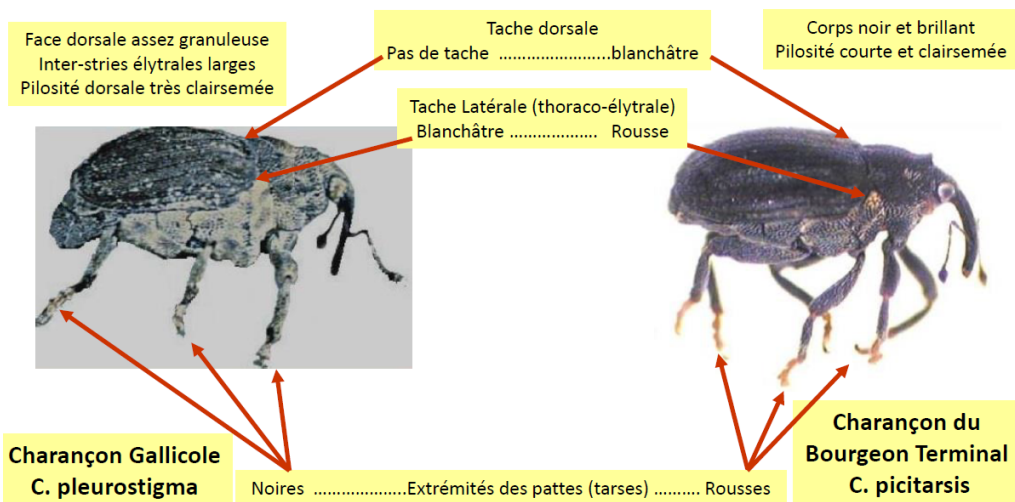
Evaluation du risque – pucerons

Pour les colzas qui sont dans les stades sensibles (6 Feuilles - BBCH 16), restez vigilant.

• Charançon du bourgeon terminal (*Ceuthorrhynchus picitarsis*)

Éléments de biologie : les adultes pondent dans les pétioles à l'automne. Les larves passent dans le cœur des plantes au stade rosette et détruisent le bourgeon terminal.

Attention à ne pas confondre le charançon Gallicole avec le charançon du Bourgeon Terminal. Seul ce dernier étant considéré nuisible.



Observations du réseau : cette semaine 1 charançon piégé sur la parcelle d'Evaux Les Bains (23).

Période de risque : de la levée au stade rosette.

Seuil indicatif de risque : il n'y a pas pour le charançon du bourgeon terminal de seuil de risque. Etant donné la nuisibilité potentielle de cet insecte, il est considéré que sa seule présence sur les parcelles, repérée dans les cuvettes, est un risque.

Les petits colzas sont beaucoup plus sensibles. Les femelles sont rarement aptes à pondre dès leur arrivée sur les parcelles. On considère que le risque est plus important 8 à 10 jours après les premières captures.

Evaluation du risque – charançon du bourgeon terminal

La période de risque étant actuellement en cours, surveillez vos parcelles.

• Phoma

Sur les feuilles, taches arrondies gris cendré de 5 à 15 mm présentant des points noirs.

Observations du réseau : présence de phoma à hauteur de 5 % sur les parcelles d'Eyjeaux et Nexon (87). Ci-joint photo le 09/10/2023 V.LACORRE CDA 87



Céréales à paille

Début des semis...

- **Rappel des points clés à mettre en œuvre avant les semis de céréales :**

[BSV hors-série prophylaxie céréales à paille du 05/09/2023](#)

Prochain bulletin : 17 octobre 2023

Les structures partenaires dans la réalisation des observations nécessaires à l'élaboration du Bulletin de Santé du Végétal Nouvelle-Aquitaine Grandes cultures / Edition Zone Limousin sont les suivantes : FREDON Nouvelle Aquitaine, les Chambres d'Agriculture 19, 23 et 87, AgricentreDumas, Océalia et Sébastien PINTHON (agriculteur).

Ce bulletin est produit à partir d'observations ponctuelles réalisées sur un réseau de parcelles. S'il donne une tendance de la situation sanitaire régionale, celle-ci ne peut pas être transposée telle quelle à chacune des parcelles. La Chambre Régionale d'Agriculture Nouvelle-Aquitaine dégage donc toute responsabilité quant aux décisions prises par les agriculteurs pour la protection de leurs cultures. Celle-ci se décide sur la base des observations que chacun réalise sur ses parcelles et s'appuie le cas échéant sur les préconisations issues de bulletins techniques (la traçabilité des observations est nécessaire).

" Action pilotée par les Ministères en charge de l'agriculture, de l'écologie, de la santé et de la recherche, avec l'appui technique et financier de l'Office Français de la Biodiversité ".