



## Grandes cultures

**N°32**  
**18/11/2025**



### Animateurs filières

#### Céréales à paille

Philippe PENICHO

**FREDON N-A**

philippe.penichou@fredon-na.fr

Suppléance : **CDA 87**

valerie.lacorre@haute-vienne.chambagri.fr

#### Maïs

Valérie LACORRE / **CDA 87**

valerie.lacorre@haute-vienne.chambagri.fr

Suppléance : **FREDON N-A**

philippe.penichou@fredon-na.fr

#### Oléagineux

Valérie LACORRE / **CDA 87**

valerie.lacorre@haute-vienne.chambagri.fr

Suppléance : **FREDON N-A**

philippe.penichou@fredon-na.fr

### Directeur de publication

Bernard LAYRE

Président de la Chambre Régionale

Nouvelle-Aquitaine

Boulevard des Arcades

87060 LIMOGES Cedex 2

accueil@na.chambagri.fr

### Supervision

DRAAF

Service Régional

de l'Alimentation

Nouvelle-Aquitaine

22 Rue des Pénitents Blancs

87000 LIMOGES

Supervision site de Poitiers

**écophyto** est une  
politique publique du



**GOUVERNEMENT**

Liberté  
Égalité  
Fraternité

Financé dans le cadre  
de la stratégie **écophyto**



**GOUVERNEMENT**

Liberté  
Égalité  
Fraternité

**Reproduction intégrale  
de ce bulletin autorisée.**

**Reproduction partielle autorisée**

**avec la mention « extrait du**

**bulletin de santé du végétal**

**Nouvelle-Aquitaine Grandes**

**cultures N°X**

**du JJ/MM/AA »**

Avec le soutien financier de



**RÉPUBLIQUE**

FRANÇAISE

Liberté  
Égalité  
Fraternité



Edition **Limousin**

Bulletin disponible sur [bsv.na.chambagri.fr](https://bsv.na.chambagri.fr) et sur le site de la DRAAF  
[draaf.nouvelle-aquitaine.agriculture.gouv.fr/Bulletin-de-sante-du-vegetal](https://draaf.nouvelle-aquitaine.agriculture.gouv.fr/Bulletin-de-sante-du-vegetal)

**Recevez le Bulletin de votre choix GRATUITEMENT**  
**en cliquant sur [formulaire d'abonnement au BSV](#)**

## Ce qu'il faut retenir

### Colza

- **Stades phénologiques** : du stade « 6 à +10 Feuilles » (BBCH 16 – 1n).
- **Larves de grosses altises (altises d'hiver)** : simulation du cycle. Pensez à observer les larves soit par la méthode de dissection soit par la méthode Berlèse.
- **Charançon du Bourgeon Terminal** : la période de risque étant actuellement en cours, surveillez vos parcelles.
- **Phoma, alternaria, élongation**

### Céréales à paille

- **Stades phénologiques** : pré levée à Mi tallage (BBCH 00 à 22).
- **Limaces** : la surveillance se poursuit.
- **Pucerons d'automne** : présence en parcelles. Risque faible à modéré.
- **Cicadelles des céréales** : présence en parcelles. Risque faible.

**NDLR** : des dysfonctionnements de la base de saisie des observations ne nous permettent pas de garantir l'exhaustivité des observations réalisées cette semaine. Nous nous en excusons auprès de nos observateurs et de nos lecteurs.

## PREVISIONS METEO (sources météo France)

Après la douceur extrême de la fin de semaine dernière, le temps change radicalement avec l'arrivée d'une masse d'air polaire qui va apporter un froid hivernal cette semaine, faisant repasser nettement les températures sous les normales de saison.

### Limoges

MARDI 18	MERCREDI 19	JEUDI 20	VENDREDI 21	SAMEDI 22	DIMANCHE 23	LUNDI 24
						
1° / 9°	-1° / 7°	1° / 5°	-1° / 5°	-4° / 5°	0° / 10°	4° / 8°
▼ 5 km/h	▲ 15 km/h	▲ 5 km/h	▼ 15 km/h	► 20 km/h	▼ 20 km/h 45 km/h	► 25 km/h 60 km/h

### Guéret

MARDI 18	MERCREDI 19	JEUDI 20	VENDREDI 21	SAMEDI 22	DIMANCHE 23	LUNDI 24
						
0° / 6°	-2° / 6°	-1° / 3°	-3° / 3°	-4° / 4°	-2° / 10°	3° / 8°
▲ 20 km/h 45 km/h	▼ 30 km/h 60 km/h	► 10 km/h	▼ 15 km/h	▲ 20 km/h	▼ 20 km/h 45 km/h	► 30 km/h 60 km/h

### Brive

MARDI 18	MERCREDI 19	JEUDI 20	VENDREDI 21	SAMEDI 22	DIMANCHE 23	LUNDI 24
						
1° / 11°	-2° / 9°	3° / 6°	-1° / 6°	-3° / 8°	-1° / 12°	5° / 12°
▼ 5 km/h	► 5 km/h	↻ 5 km/h	▼ 20 km/h	▲ 10 km/h	▼ 20 km/h 45 km/h	► 20 km/h 60 km/h

## Colza

### • Stades phénologiques et observations du réseau

A l'heure actuelle, le réseau compte 15 parcelles : 7 en Haute-Vienne, 6 en Creuse et 2 en Corrèze.

10 parcelles du réseau ont été observées :

Les colzas sont au stade « 6 à +10 Feuilles » BBCH 16 1n

- 10 % sont au stade « 6 Feuilles » (BBCH 16)
- 90 % sont au stade « 8 à +10 Feuilles » (BBCH 18 1n)

Colza sur la parcelle de Janailhac (87) - 17/11/2025  
V. LACORRE - CDA 87





**Colza sur la parcelle de St Pantaléon de Lapeau (19) - 18/11/2025**  
JR. LOGE - CDA 19

	semis	Variétés	Stade	Charançons du Bourgeon Terminal (cuvette)	Altises piégées (cuvette)	Larves d'altises / plante (Berlèse)	% de plantes avec larves d'altises (dissection)	Fréquence (% plantes touchées)		
								Pucerons verts	Alternaria	Phoma
87-Eyjeaux	16/08/2025	LG Acropole								
23-Evaux Les Bains P	18/08/2025	RGT Paradizze /2308								
23- St Pierre Le Bost	18/08/2025	KWS Feliciano	9 Feuilles	0	1					
87-St Martial/Isop	18/08/2025	Es Mambo	6 Feuilles	0	1					
23-Evaux Les Bains B	19/08/2025	Kanzzas / LG austin								
87-Janailhac	19/08/2025	LG Avenger	> 10 Feuilles	0	2					10%
23-Le Grand Bourg	20/08/2025	Cezanne								
87-Nexon	22/08/2025	LG Adeline	> 10 Feuilles	0	1					5%
87-Chaptelat	24/08/2025	DK Exagris	> 10 Feuilles	1	2	0,7				
19-St Pantaléon de Lapeau	26/08/2025	LG Aviron	8 Feuilles	0	0					
23-Bussière Dunoise	28/08/2025	LG Avenger	9 Feuilles	5	5					
23-Ajain	28/08/2025	LG Avenger	8 Feuilles	3	3	4,2				
87-St Maurice Les Brousses	28/08/2025	Nymphea	9 Feuilles	0	0					
19- St Mexant	03/09/2025	LG Adeline	10 Feuilles	0	0					
87-La Meyze	05/09/2025									



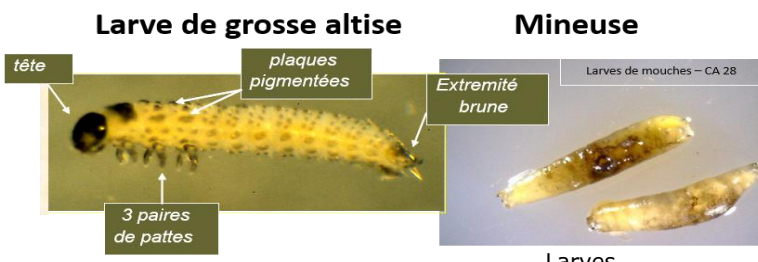
## • Larves de grosses altises (altises d'hiver)

### Eléments de biologie

Ces larves sont très petites, d'une longueur de moins de 3 mm **avec les deux extrémités noires et 3 paires de pattes.**

Ne pas confondre avec des larves de mouche qui peuvent être présentes également dans les pétioles et qui n'ont pas de patte.

Ces dernières ne présentent aucun danger pour la plante.



### Simulation du cycle de développement

En fonction de la date du début du vol des altises il est possible de simuler les dates de pontes ainsi que l'évolution des différents stades larvaires. Ces prévisions de dates sont obtenues à partir des données météorologiques réelles de l'année (MAJ 18 novembre 2025) et complétées par des valeurs moyennes.

En base 7, selon Terres Inovia, il faut atteindre 40°C degrés – jour pour la ponte, 190°C pour l'éclosion et 240°C pour la larve L2 et 300°C pour la larve L3.

Pour le département de la Creuse les données météorologiques utilisées sont celles de la station de Boussac, celles de Magnac-Laval servant à la simulation en Haute-Vienne.

	Date début du vol	Ponte	Eclosion	Larve L2	Larve L3
Haute-Vienne	25-sept	02-oct	29-oct	06-nov	16-nov
Creuse	25-sept	04-oct	11-nov	-	-

Rappel : les larves après éclosion (L1) rejoignent les pétioles des plantes à partir du sol. Il est possible dans un premier temps d'observer la présence de la perforation leur permettant de pénétrer dans la plante. Ensuite les différents stades larvaires (L2-L3) sont observables dans les pétioles. Les larves âgées (Stade larvaire L3) sont les plus à risque car les meilleures candidates à la migration vers le cœur.

**Observations du réseau:** avec la méthode Berlèse, on dénombre :

- Chaptelat (87) : 0.7 larve par plante
- Ajain (23) : 4.2 larve par plante

**Période de sensibilité** : depuis le stade rosette jusqu'à la sortie de l'hiver.

**Seuil indicatif de risque** :

- Par dissection : 7 pieds sur 10 portant au moins une galerie par la technique de dissection ;
- Par la technique Berlèse : 60 larves pour 20 plantes soit 3 par plante.

Il existe une bonne corrélation entre le pourcentage de plantes infestées et le nombre de larves en moyenne par plante. Le risque de destruction du bourgeon terminal est d'autant plus important que les larves sont nombreuses et que la culture est en état de faiblesse.



## Comment observer les larves de grosses altises ?

### 1 – Par dissection :

Prélever 20 plantes dans plusieurs endroits de la parcelle et observer les pétioles

Couper les plantes au niveau du collet puis les pétioles en deux pour vérifier s'il y a présence de galeries ou de larves. Le recours à une loupe est nécessaire pour les premiers stades.

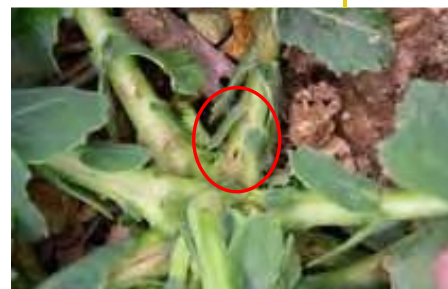


Photo Terres Inovia

### 2 – Par la technique Berlèse :

Prélever 20 plantes en les coupant au niveau du collet.

Éliminer l'extrémité des feuilles, laver les plantes.

Disposer les plantes sur un grillage au-dessus d'un récipient (type cuvette jaune) dans lequel on met un mélange eau + alcool modifié (50/50).

Utiliser deux récipients si nécessaire.

Disposer dans une pièce chauffée et aérée pour favoriser le dessèchement des plantes.

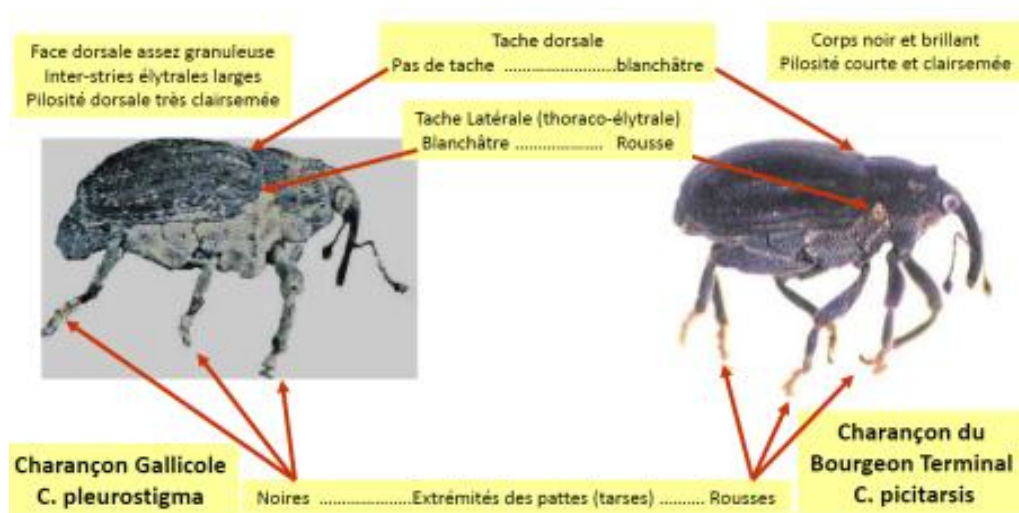


Photo Fredon P Pénichou

## • Charançon du bourgeon terminal (*Ceuthorrhynchus picitarsis*)

**Éléments de biologie :** les adultes pondent dans les pétioles à l'automne. Les larves passent dans le cœur des plantes au stade rosette et détruisent le bourgeon terminal.

**Attention à ne pas confondre le charançon Gallicole avec le charançon du Bourgeon Terminal.** Seul ce dernier étant considéré nuisible.



**Observations du réseau :** cette semaine, 1 à 5 charançons ont été piégés sur les parcelles de Chaptelat, (87), Ajain et Bussière Dunoise (23).

**Période de risque :** de la levée au stade rosette.

**Seuil indicatif de risque :** il n'y a pas pour le charançon du bourgeon terminal de seuil de risque. Etant donné la nuisibilité potentielle de cet insecte, il est considéré que sa seule présence sur les parcelles, repérée dans les cuvettes, est un risque.

Les petits colzas sont beaucoup plus sensibles. Les femelles sont rarement aptes à pondre dès leur arrivée sur les parcelles. On considère que le risque est plus important 8 à 10 jours après les premières captures.

## Outil d'Aide à la Décision (OAD) pour prédire les vols de Charançon du Bourgeon Terminal

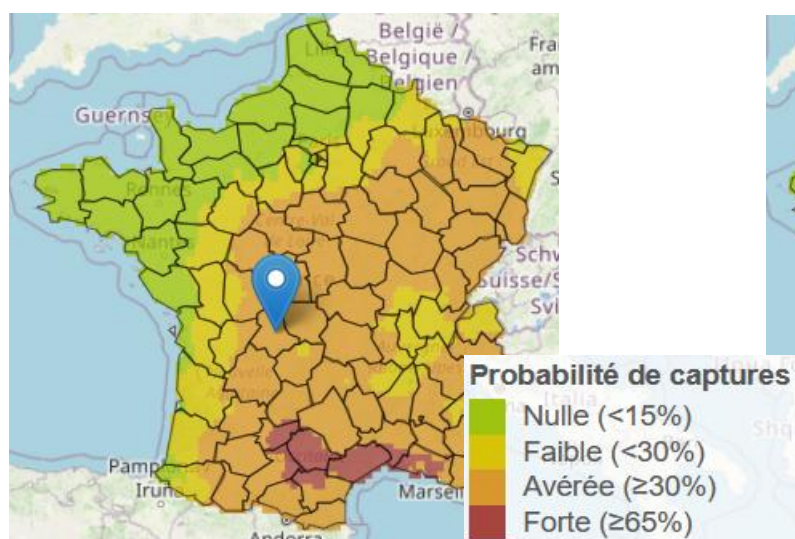
Pour accompagner la surveillance de vos colzas, Terres Inovia a construit un OAD de prédiction de vol du charançon du Bourgeon Terminal. Sur la base des captures relevées sur le territoire depuis 2011 par les observateurs BSV, et en se basant sur un réseau de stations météorologiques couvrant les différents bassins de production, le modèle sort une **courbe** de probabilité de piégeage sur la commune renseignée **Limoges 87** (jusqu'à J+7).



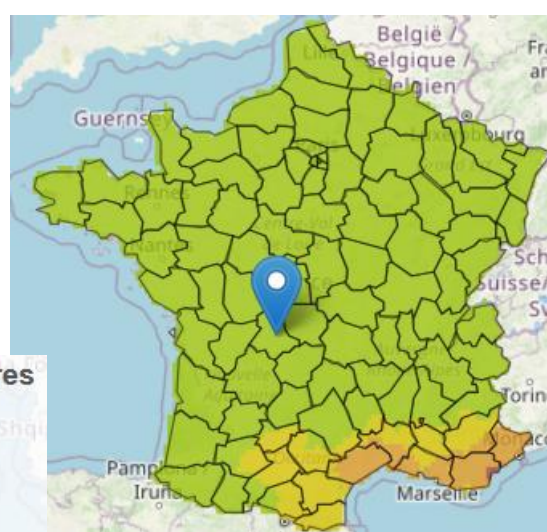
Lorsque la courbe se rapproche du seuil d'alerte (ligne en pointillés), vous devez vérifier régulièrement les captures dans votre cuvette.

Une vue d'ensemble sur une **carte** de France est également consultable et représente la probabilité quotidienne de capture à la date sélectionnée (jusqu'à J+7).

Pour tester l'OAD, [cliquez ici](#).



**Mardi 18 novembre 2025**



**Lundi 24 novembre 2025**

Actuellement, le risque modélisé de vols de charançons du bourgeon terminal est **avéré** mais pour les jours à venir il devient **nul** sur le Limousin.

### Evaluation du risque :

La période de risque étant actuellement en cours, surveillez vos parcelles.



## • Phoma

Sur les feuilles, taches arrondies gris cendré de 5 à 15 mm présentant des points noirs.

**Observations du réseau :** on nous signale la présence de phoma à hauteur de 5 à 10% sur les parcelles de Nexon et Janailhac (87).

Photo du 06/10/2025  
V. LACORRE - CDA87



### Méthodes alternatives :

Toutes les variétés du réseau sont classées peu Sensible à Très Peu Sensible au Phoma. Voir comment on peut [gérer le phoma grâce au choix variétal](#).

## • Alternaria

Sur les feuilles, taches circulaires jusqu'à 15 mm de diamètre, avec des zones concentriques, alternées claires et sombres et entourées d'un halo jaune.

Symptômes à l'automne sans conséquence sur le potentiel de rendement.

**Observations du réseau :** pas de signalement cette semaine sur les parcelles observées.

Colza sur la parcelle d'Eyjeaux (87) - 03/11/2025  
A. PRADEAU Ocealia



## • Elongation

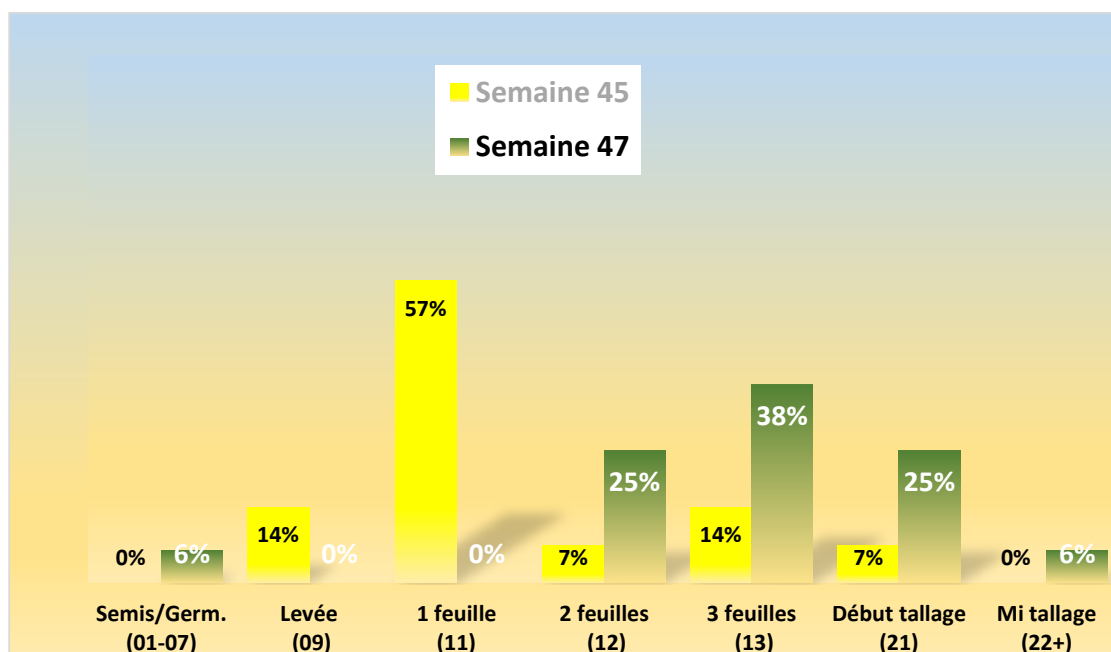
Un colza allongé avant l'hiver est plus exposé au risque de gel et aux attaques de phoma.

**Observations du réseau :** on nous signale de l'élongation à Janailhac (87).

## Céréales à paille

Après un épisode très doux pour la saison, nette baisse des températures et averses de neige possibles en fin de semaine. Les chantiers de semis sont pour la plupart terminés. La situation sanitaire est globalement saine, pas d'ennui constaté.

Les orges les plus avancées sont à « Mi tallage » (BBCH22+), la majorité des cultures est à « 3 feuilles » (BBCH13).



## • Gestion des Limaces

**Observations du réseau :** 3 % sur OH à Couzeix (87); 5% sur BTH à Limoges (87); 20% sur OH à Villard (23).

### Généralités :

Recommandations avant les semis de céréales : se reporter au [BSV Limousin N°26 du 07/10/2025](#).

A consulter : [Note nationale DGAL/SDQPV \(Octobre 2014\) limaces](#).

### Evaluation du risque :

Les conditions météorologiques sont toujours favorables. La gestion du risque doit être raisonnée à la parcelle. **La vigilance est de mise** jusqu'au stade de capacité de compensation de la culture soit début tallage (BBCH 20).



**Méthodes alternatives :** Des produits de biocontrôle existent. Les produits de biocontrôle sont listés dans la note de service DGAL/SDSPV/2025-711 du 21/10/2025. [Téléchargez la liste.](#)



## • Pucerons d'automne

Les conditions ont été favorables à l'installation de ces organismes dans les parcelles, situation attestée par les observations :

**Observations du réseau :** 1% sur OH à Couzeix -87, 5% sur OH à Villard -23, individus piégés sur triticales à Saint Vaury -23, sur BTH à Sainte Feyre -23 et OH Nexon -87.

**Période de risque :** dès la levée (BBCH 09) et au-delà fin tallage (BBCH 29) si nécessaire.

### Seuils indicatifs de risque :

Sur orges sensibles (sans le gène de tolérance à la JNO), blé et triticales, une intervention est envisageable lorsque 10 % de plantes sont colonisés par au moins 1 puceron ou bien si la présence de ces organismes est encore observée au bout de 10 jours.



*Rhopalosiphum padi* (14/11/25)  
FREDON NA – OH Couzeix 87

### Evaluation du risque :

Les conditions d'observations sont assez favorables. Par temps froid, les pucerons ont tendance à se réfugier dans le cornet à la base des feuilles. Il est important de contrôler minutieusement les cultures dès la levée. La surveillance doit se poursuivre au-delà de début tallage.

## • Cicadelles des céréales

**Observations du réseau :** 105 individus piégés à Charron -23 sur BTH, 1 à Saint Vaury -23 sur triticales, 2 à Nexon -87 sur OH.

### Seuil indicatif de risque :

- A partir de 30 captures hebdomadaires sur plaque jaune engluée.
- Observations sur 5 endroits de la parcelle faisant sauter au moins 5 cicadelles devant soi.

**Période de risque :** de levée (BBCH 09) à 3 feuilles (BBCH 13).

### Evaluation du risque :

Comme les pucerons, la présence de cicadelles est favorisée avec des températures supérieures à 12°C, l'absence de pluie et un temps ensoleillé. Cependant les conditions froides actuelles gênent la mobilité de ces créatures – Le niveau de risque actuel est globalement faible. La surveillance est de mise jusqu' à « 3 feuilles » (BBCH 13)

**Prochain bulletin : mardi 25 novembre 2025**

**Les structures partenaires dans la réalisation des observations nécessaires à l'élaboration du Bulletin de Santé du Végétal Nouvelle-Aquitaine Grandes cultures / Edition Zone Limousin sont les suivantes :** FREDON N-A, Chambres d'Agriculture 19, 23 et 87, OCEALIA, Agricentre Dumas, Agriaxe, Sébastien Pinthon, Marc Bonnet Agriculteurs, LPA La Faye - Saint Yrieix la Perche

*Ce bulletin est produit à partir d'observations ponctuelles réalisées sur un réseau de parcelles. S'il donne une tendance de la situation sanitaire régionale, celle-ci ne peut pas être transposée telle quelle à chacune des parcelles. La Chambre Régionale d'Agriculture Nouvelle-Aquitaine dégage donc toute responsabilité quant aux décisions prises par les agriculteurs pour la protection de leurs cultures. Celle-ci se décide sur la base des observations que chacun réalise sur ses parcelles et s'appuie le cas échéant sur les préconisations issues de bulletins techniques (la traçabilité des observations est nécessaire).*

*" Action de la stratégie écophyto 2030 pilotée par les ministères chargés de l'Agriculture, de l'Environnement, de la Santé et de la Recherche, avec le soutien financier de l'Office français de la biodiversité "*