



Kiwi

N°11
25/04/2024



Animateur filière
Emmanuelle MARCHESAN
FREDON 47
e.marchesanfredonaqui@laposte.net

Directeur de publication
Luc SERVANT
Président de la Chambre Régionale Nouvelle-Aquitaine
Boulevard des Arcades
87060 LIMOGES Cedex 2
accueil@na.chambagri.fr

Supervision
DRAAF
Service Régional de l'Alimentation Nouvelle-Aquitaine
22 Rue des Pénitents Blancs
87000 LIMOGES

*Reproduction intégrale de ce bulletin autorisée.
Reproduction partielle autorisée avec la mention « extrait du bulletin de santé du végétal Nouvelle-Aquitaine Kiwi N°X du JJ/MM/AA »*



Bulletin disponible sur bsv.na.chambagri.fr et sur le site de la DRAAF draaf.nouvelle-aquitaine.agriculture.gouv.fr/Bulletin-de-sante-du-vegetal

Recevez le Bulletin de votre choix **GRATUITEMENT** en cliquant sur [Formulaire d'abonnement au BSV](#)

Consultez les **événements agro-écologiques** près de chez vous !

Ce qu'il faut retenir

(Cliquez sur les titres pour accéder directement aux paragraphes)

Kiwi

- **PSA** : les parcelles sont à surveiller.
- **Cochenille blanche du mûrier** : la période de migration des jeunes larves est en cours.
- **Période de floraison** : voir la note sur l'arrêté relatif à la protection des abeilles à la fin du bulletin.

• Données météorologiques

Depuis le dernier bulletin, les températures moyennes sont inférieures aux valeurs de saison (4 à 6°C de moins que la moyenne entre le 21 et le 24 avril). Des minimales froides, proches de 0°C ont été enregistrées entre le 19 et le 24 avril. Elles ont été localement négatives notamment les 19 et 23 avril.

De faibles précipitations ont été enregistrées localement le 18 avril (0.2 à 3 mm), le 23 avril (1 à 2 mm sur le secteur des Pyrénées-Atlantiques) et le 24 avril (0.6 à 6.6 mm).

Pour les prochains jours, des températures proches des normales de saison et des conditions pluvieuses avec des averses parfois orageuses sont annoncées.

Prévisions du 26 avril au 2 mai (source : MétéoFrance)

	VENDREDI 26	SAMEDI 27	DIMANCHE 28	LUNDI 29	MARDI 30	MERCREDI 01	JEUDI 02
Ste Livrade sur Lot (47)	 9° / 16° ▲ 15 km/h	 10° / 17° ▼ 30 km/h 65 km/h	 8° / 17° ▲ 10 km/h	 10° / 18° ▼ 15 km/h	 9° / 20° ▼ 15 km/h	 10° / 20° ▼ 15 km/h	 9° / 19° ▼ 15 km/h
Pompignac (33)	 8° / 15° ▼ 20 km/h	 10° / 15° ▼ 20 km/h 50 km/h	 7° / 17° ▲ 15 km/h	 9° / 18° ▼ 10 km/h	 8° / 19° ▼ 15 km/h	 10° / 18° ► 15 km/h	 9° / 19° ▼ 15 km/h
Bergerac (24)	 9° / 15° ▲ 15 km/h	 10° / 17° ► 30 km/h 65 km/h	 8° / 18° ► 15 km/h	 7° / 19° ▼ 10 km/h	 8° / 20° ▲ 15 km/h	 8° / 20° ▼ 15 km/h	 8° / 20° ▲ 15 km/h
Jonzac (17)	 8° / 14° ▼ 20 km/h	 10° / 14° ► 20 km/h 45 km/h	 8° / 17° ▲ 15 km/h	 8° / 19° ▲ 15 km/h	 8° / 19° ▲ 15 km/h	 9° / 19° ▼ 15 km/h	 8° / 19° ▲ 15 km/h
Orthez (64)	 6° / 16° ▲ 15 km/h	 11° / 19° ► 20 km/h 55 km/h	 7° / 18° ▼ 10 km/h	 9° / 16° ► 10 km/h	 8° / 21° ▲ 15 km/h	 8° / 18° ▼ 15 km/h	 7° / 20° ► 15 km/h

• Stades phénologiques

Hayward : stade « boutons floraux dégagés » (BBCH 53). Sur pieds mâles observation de certains boutons au stade « début de séparation des sépales » (BBCH 55).

Variété à chair jaune : début floraison.



• PSA (*Pseudomonas syringae* pv. *actinidiae*)

Des taches sur feuilles (taches nécrotiques avec halos jaunes), des nécroses de boutons et des dessèchements sont observés sur certaines parcelles. Sur les parcelles concernées, une progression des symptômes est notée cette semaine.

Les symptômes sur bois (écoulements d'exsudats) sont plus nombreux sur variétés à chair jaune que sur Hayward cette année sur le secteur Landes - Pyrénées-Atlantiques mais pour les symptômes foliaires (taches nécrotiques) c'est l'inverse qui est observé.



Nécroses foliaires



Nécroses de boutons

(Crédit Photos : E. Marchesan – FREDON 47)

Evaluation du risque

Les conditions pluvieuses annoncées sont favorables à la bactérie. La surveillance des parcelles doit être maintenue.

Mesures prophylactiques :

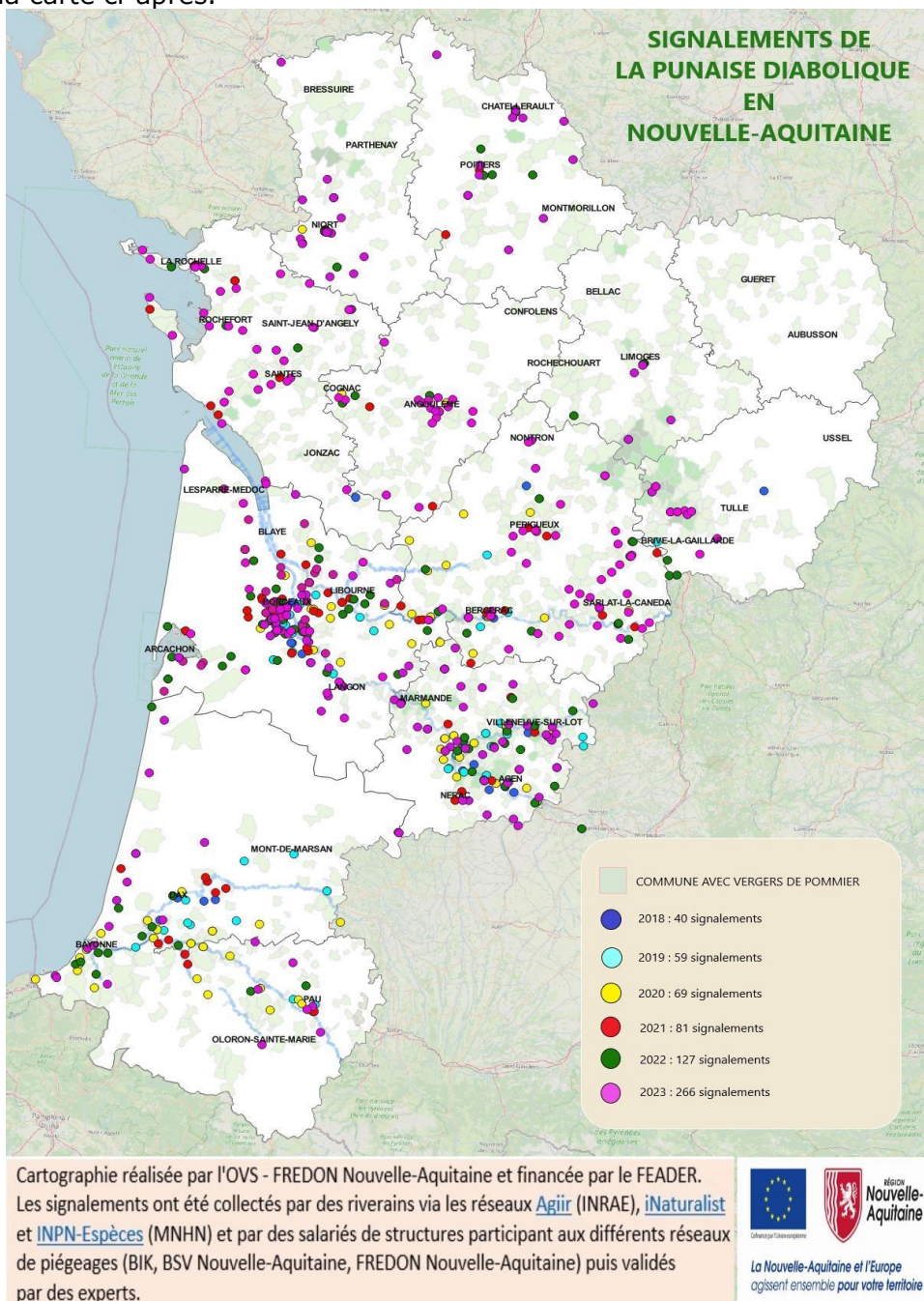
Afin de limiter les risques de contaminations, les opérations de taille et d'éclaircissage (qui contribuent à ouvrir des voies d'entrées pour la bactérie) sont à réaliser par temps sec (si possible lorsque la température est supérieure à 25°C) en veillant à désinfecter régulièrement le matériel de taille (trempage dans de l'alcool à 70°, alcool à brûler...).

 **Consultez la fiche « [Bactérie responsable du chancre bactérien du kiwi \(PSA\)](#) » du Guide de l'Observateur**

• Punaises phytophages

Sur notre réseau de piégeage punaise diabolique *Halyomorpha halys* les premières captures ont été enregistrées cette semaine en Lot-et-Garonne en parcelle de pommiers.

Les signalements de la punaise diabolique sur la région Nouvelle-Aquitaine de 2018 à 2023 sont répertoriés dans la carte ci-après.



Consultez la fiche « [Punaises phytophages](#) » du Guide de l'Observateur

- **Cochenille blanche du mûrier** (*Pseudaulacaspis pentagona*)

La période de migration des jeunes larves est en cours.

La gestion des parcelles, à cette période de l'année, s'effectue sur le maximum de jeunes larves durant leur phase mobile.

Evaluation du risque

La période à risque est en cours avec la migration des jeunes larves.

Mesures prophylactiques :

L'élimination des branches les plus envahies ainsi qu'un décapage mécanique à la lance (eau sous pression) et/ou par brossage des charpentières et des troncs atteints permettent d'éliminer une partie des cochenilles.

Consultez la fiche « [Cochenilles](#) » du Guide de l'Observateur

- **Cicadelles**

Des adultes de cicadelles vertes commencent à être observés en parcelles.

- **Auxiliaires**






Dans nos parcelles de référence, des araignées, des coccinelles et des cantharides ont été observés cette semaine.

- **Incidents climatiques**

Des problèmes d'asphyxie suite aux excès d'eau ont été signalés.

Les températures négatives enregistrées localement entre le 19 et le 24 avril ont pu engendrer des dégâts de gel.

Sensibilité au gel : stades phénologiques et seuils critiques

					
	Stade B Bourre visible	Stade C Nervures visibles	Stade D Feuilles étalées	Stade E Boutons floraux visibles	Stade F Début floraison
Kiwi	- 2°C	- 1°C	- 0.5°C	- 0.5°C	0°C

Source seuils critiques INRA - CTIFL

Remarque : les seuils retenus ont été déterminés à partir d'anciennes variétés, compte tenu de l'arrivée de nombreuses nouvelles variétés, ces seuils ne sont qu'indicatifs.

- **Note d'information sur l'arrêté « pollinisateurs »**

L'arrêté du 20 novembre 2021 relatif à la protection des abeilles et des autres insectes pollinisateurs et à la préservation des services de pollinisation lors de l'utilisation des produits phytopharmaceutiques, abroge l'arrêté du 28 novembre 2003 et est en vigueur depuis le 1er janvier 2022.

Une note d'information sur l'arrêté du 20 novembre 2021 est disponible sur le lien suivant : [Note DRAAF arrêté abeilles](#)

Fiche pratique « Vergers » pour comprendre la réglementation "Abeilles et pollinisateurs" : [Fiche vergers](#)

• Notes nationales biodiversité

Les notes sont accessibles en cliquant sur les images ci-dessous.



Guide de l'observateur Fruits à pépins pour vous aider

Un Guide de l'Observateur fruits à pépins a été édité par le réseau des BSV Arboriculture fruitière Nouvelle-Aquitaine. Il permet de mettre en place des observations sur votre exploitation, avec des protocoles d'observations pour chaque pathogène, des détails et photos d'identifications, des astuces d'observations et des éléments de comparaison avec d'autres pathogènes. Vous y trouverez aussi des informations sur les facteurs favorisant le pathogène et les méthodes prophylactiques à mettre en place pour limiter l'installation ou le développement du pathogène. Ce guide est composé à la fois :

- de fiches générales qui rappellent les bonnes pratiques d'observations, les outils d'aides à l'analyse de risque (modèles, grille de risques...),
- de fiches individuelles par bio-agresseur qui permettent d'identifier les bio-agresseurs et leurs symptômes, d'éviter les confusions, pour affiner l'analyse de risque et la gestion des parcelles.

Vous pouvez **télécharger le guide complet et/ou les fiches individualisées par pathogène** : [Guide observateur fruits à pépins](#)

Les structures partenaires dans la réalisation des observations nécessaires à l'élaboration du Bulletin de santé du végétal Nouvelle-Aquitaine Kiwi sont les suivantes : Cadralbret, CDA 47, FREDON 47, FREDON 64, Garlanpy, Vergers Cancel, Les 3 domaines, SCAAP Kiwifruits de France, Vallée du Lot

Ce bulletin est produit à partir d'observations ponctuelles réalisées sur un réseau de parcelles. S'il donne une tendance de la situation sanitaire régionale, celle-ci ne peut pas être transposée telle quelle à chacune des parcelles. La Chambre Régionale d'Agriculture Nouvelle-Aquitaine dégage donc toute responsabilité quant aux décisions prises par les agriculteurs pour la protection de leurs cultures. Celle-ci se décide sur la base des observations que chacun réalise sur ses parcelles et s'appuie le cas échéant sur les préconisations issues de bulletins techniques (la traçabilité des observations est nécessaire).

" Action du plan Ecophyto piloté par les ministères en charge de l'agriculture, de l'écologie, de la santé et de la recherche, avec l'appui technique et financier de l'Office français de la Biodiversité ".