



# Lutte contre le nématode du pin en Nouvelle-Aquitaine

Bulletin d'information du 04 juin 2026

DRAAF Nouvelle-Aquitaine / SRAL



# 1-1. ETAT D'AVANCEMENT DES RÉSULTATS D'ANALYSE DES PRÉLÈVEMENTS D'ARBRES IDENTIFIÉS

RÉSULTATS AU 01.06.2026

Echantillons prélevés

6909

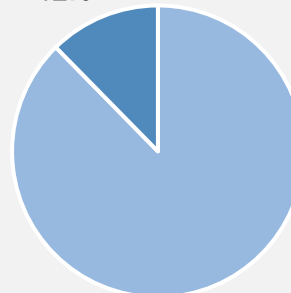
Positifs à l'analyse  
*Hors foyer initial*

3

2 détections pour Seignosse  
1 détection pour Angresse

Statut des résultats d'analyse  
(hors cas positifs)

12%

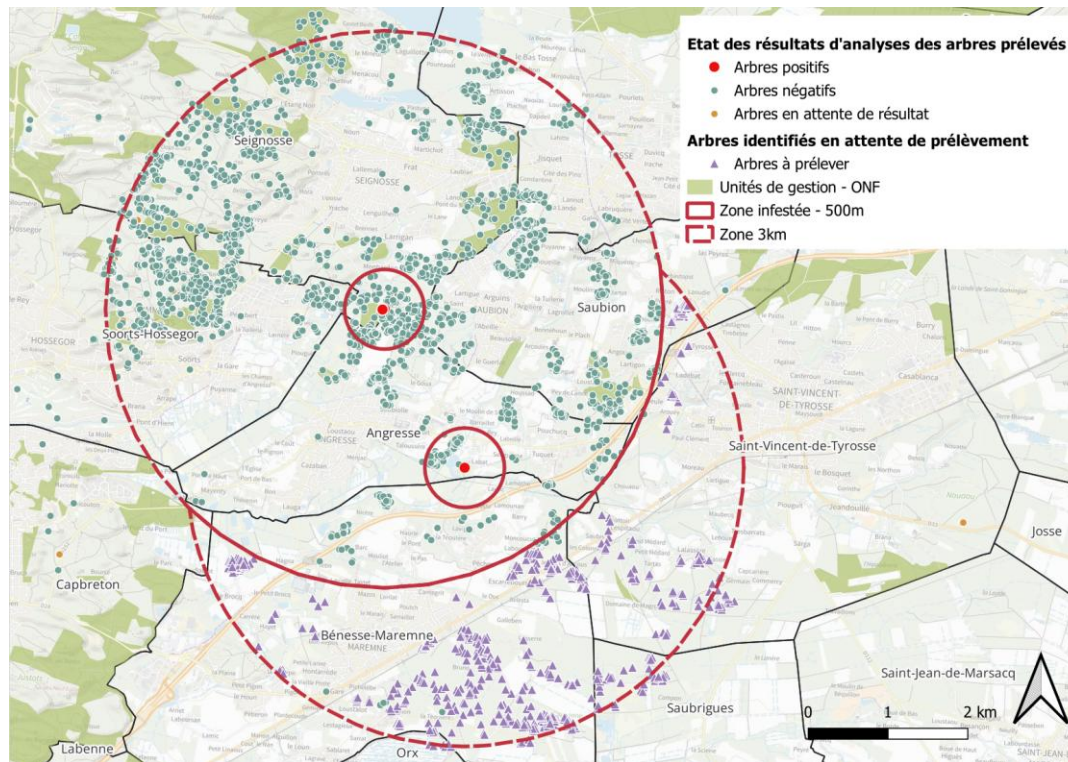


■ Négatifs à l'analyse

■ En attente de résultats

88%

# 1-2. CARTE DE RÉPARTITION DES PRÉLÈVEMENTS SUR ARBRES IDENTIFIÉS ET RÉSULTATS D'ANALYSES ÉTAT AU 01.06.2026



## 2-1. ETAT D'AVANCEMENT DES OPÉRATIONS DE RETRAIT D'ARBRES IDENTIFIÉS DANS LA ZONE TAMPON DES 3,5KM DE SEIGNOSSE

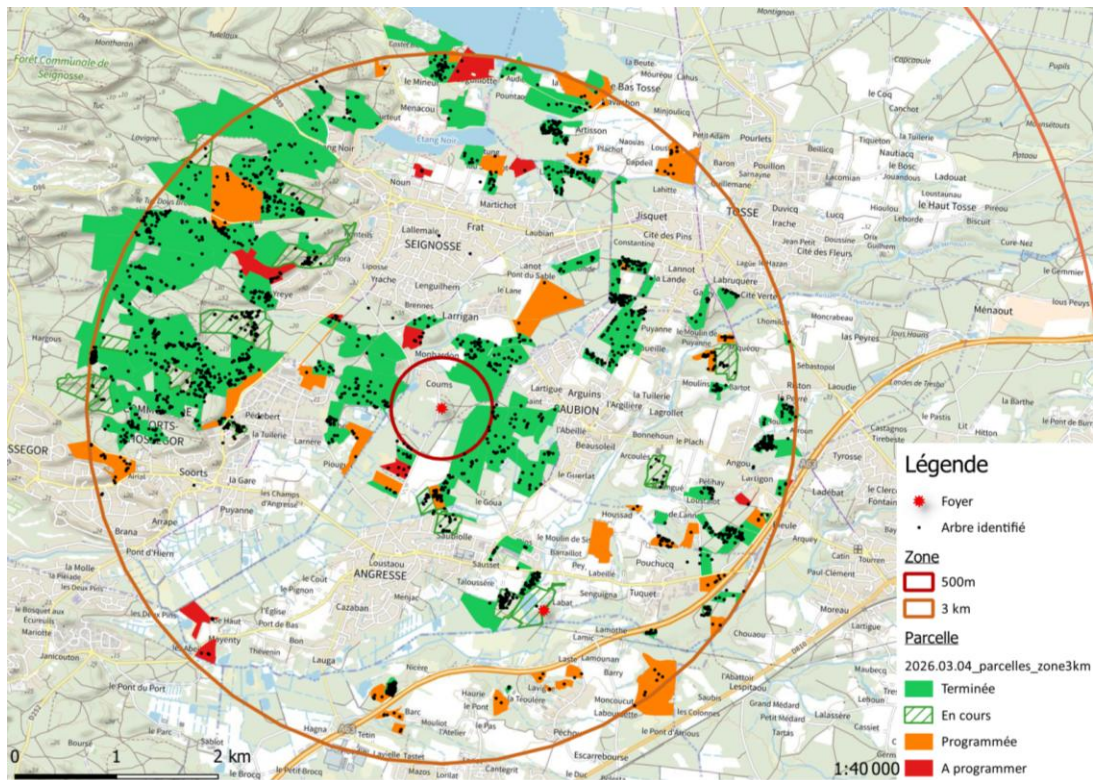
### CHIFFRES AU 27.05.2026

Arbres identifiés - forêt privée	2557
- MUI (zone des 0,5 km à 3,5 km)	2214*
Arbres identifiés - forêt publique	327
- MIG ONF (zone des 0,5 km à 3,5 km)	327

\* Chiffre sous-estimé car basé sur les travaux administrativement validés.  
Taux avancement MUI = 87 % - MIG ONF 100 %

## 2-2. ETAT D'AVANCEMENT DU MUI POUR LE GESTION DES ARBRES IDENTIFIÉS DANS LA ZONE TAMPON DES 3,5KM DE SEIGNOSSE

### ETAT AU 02.06.2026



### 3. LISTE DES ÉTABLISSEMENTS DÉSIGNÉS

Numéro	ETABLISSEMENT	COMMUNE	CODE POSTAL	PROCESS
26-46	EGGER PANNEAUX ET DECORS	RION-DES-LANDES	40370	Panneautier
42-63	GASCOGNE PAPIER	MIMIZAN	40200	Papetier
44-65	RAYONIER A.M. TARTAS	TARTAS	40400	Papetier et chaudière
45-66	BESVSG (DRT APPROVISIONNEMENT BIOMASSE)	VIELLE SAINT GIRONS	40100	chaudière
61-84	COGELAND	LABOUHEYRE	40210	chaudière
60-83	SITCOM 40	BENNESSE-MARENNE	40230	compostage
18-38	LESBATS SCIERIES D'AQUITAINE (LEON)	LEON	40550	Scieur et NIMP15
18-48	LESBATS YGOS	YGOS-SAINT-SATURNIN	40110	NIMP15
33-54	SO MO MA SCIAGE	UZA	40170	Scieur et NIMP15
35-55	FP BOIS	MIMIZAN	40200	Scieur et NIMP15
53-72	PALETTES LANDES CHALOSSE/ BEDORA	MISSON / POMAREZ	40290	Scieur et NIMP15
41-62	GASCOGNE BOIS ESCOURCE	ESCOURCE	40210	Scieur et NIMP15
8-28	THEBAULT-PLY-LAND SAS - SOLFERINO	SOLFERINO	40210	Panneautier

## 4. INFORMATIONS DIVERSES

- ➔ Une carte interactive du zonage du foyer est disponible en flashant ce QR-Code



- ➔ Un flyer d'information des propriétaires pour recueillir leur accord afin de détruire les arbres identifiés sur leurs parcelles est disponible à cette adresse :

<https://draaf.nouvelle-aquitaine.agriculture.gouv.fr/lutte-contre-le-nematode-du-pin-sylviculteurs-proprietaires-professionnels-ou-a4285.html>

- ➔ Le réseau de piégeage du vecteur est installé. Il comporte, pour la zone délimitée, 50 pièges. Les 1ers relevés ont démarré au début du mois de juin. Les *Monochamus* piégés sont transmis aux laboratoires agréés pour recherche du nématode du pin.





# Lutte contre le nématode du pin en Nouvelle-Aquitaine

Bulletin d'information du 04 juin 2026

DRAAF Nouvelle-Aquitaine  
Service régional de l'alimentation  
Tél. : 05 56 00 42 00

Mel : [sral.draaf-nouvelle-aquitaine@agriculture.gouv.fr](mailto:sral.draaf-nouvelle-aquitaine@agriculture.gouv.fr)

<https://draaf.nouvelle-aquitaine.agriculture.gouv.fr/nematode-du-pin-r466.html>

