



# Lutte contre le nématode du pin en Nouvelle-Aquitaine

Bulletin d'information du 18 juin 2026

DRAAF Nouvelle-Aquitaine / SRAL



# 1-1. ETAT D'AVANCEMENT DES RÉSULTATS D'ANALYSE DES PRÉLÈVEMENTS D'ARBRES IDENTIFIÉS

RÉSULTATS AU 15.06.2026

Echantillons prélevés

7605

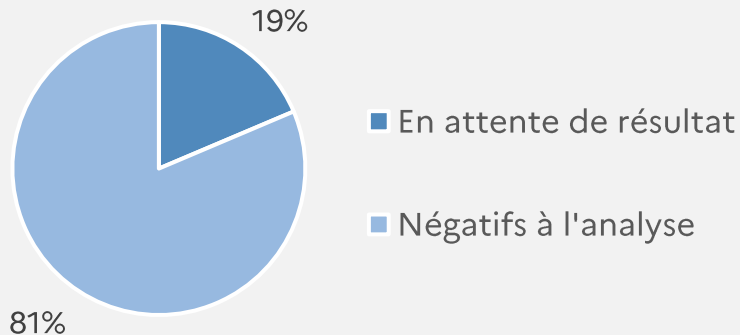
dont 1637 en dehors des 3,5km de la ZI n°1 Seignosse

Positifs à l'analyse  
*Hors foyer initial*

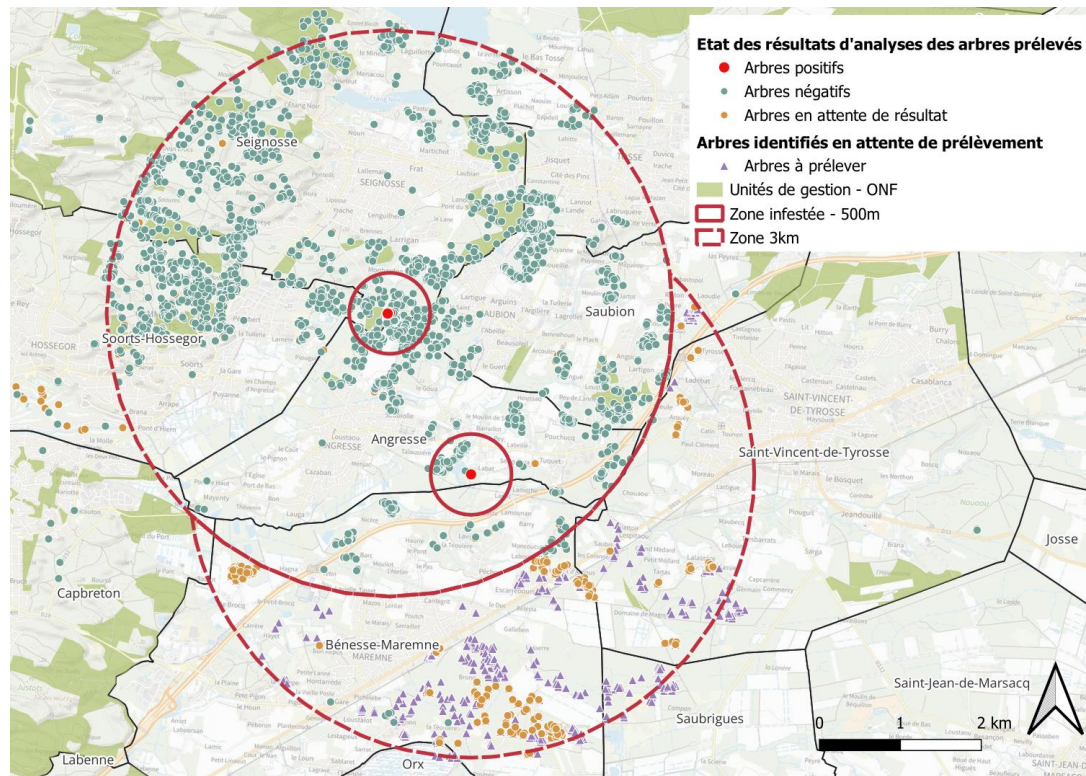
3

2 détections pour Seignosse  
1 détection pour Angresse

Etat des résultats d'analyse  
(hors cas positifs)



# 1-2. CARTE DE RÉPARTITION DES PRÉLÈVEMENTS SUR ARBRES IDENTIFIÉS ET RÉSULTATS D'ANALYSES ETAT AU 15.06.2026



## 2-1. ETAT D'AVANCEMENT DES OPÉRATIONS DE RETRAIT D'ARBRES IDENTIFIÉS DANS LA ZONE TAMPON DES 3,5KM DE SEIGNOSSE

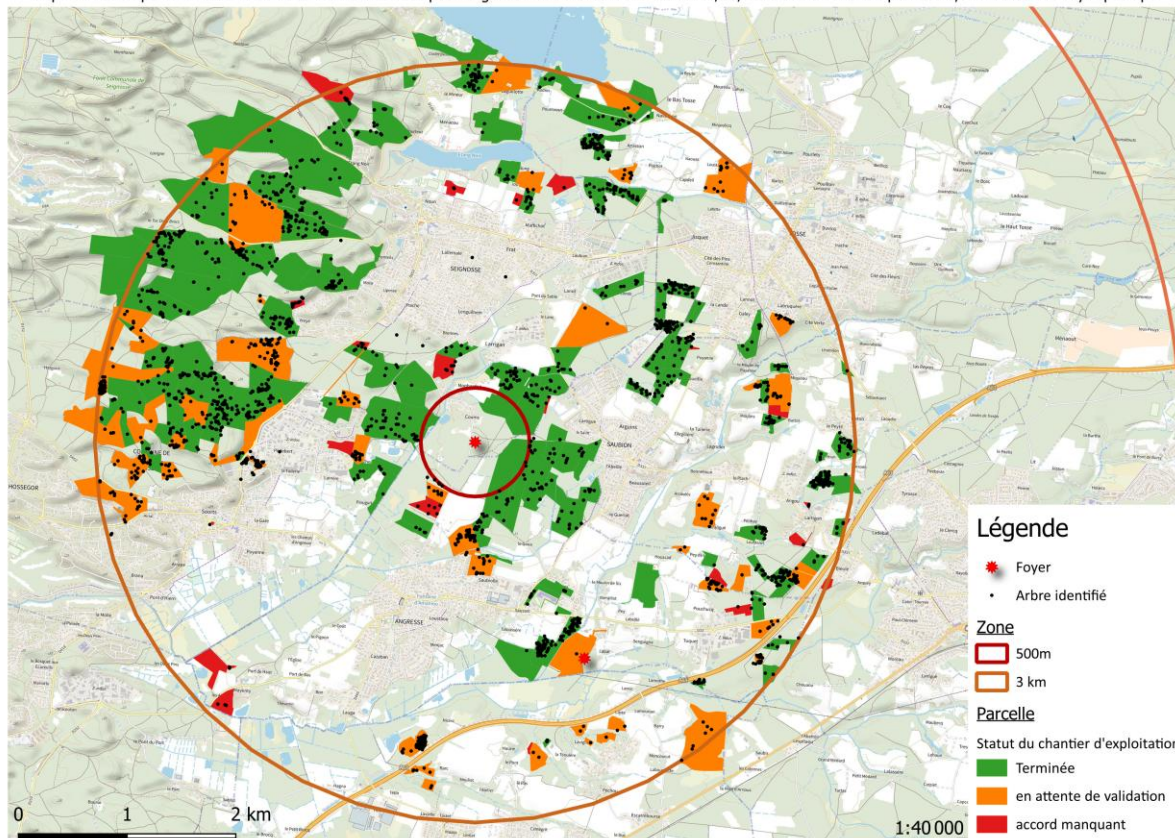
### CHIFFRES AU 17.06.2026

Arbres <u>abattus</u> - forêt privée- JEVI	
- MUI (zone des 0,5 km à 3,5 km)	2591* reste 82 arbres à abattre sans accord
- MUI (croissant d'Angresse)	2819* sur 8484 avec accord obtenu
Arbres identifiés - forêt publique	<b>327</b>
- MIG ONF (zone des 0,5 km à 3,5 km)	327

\* Chiffre intégrant les chantiers validés ou en cours de validation administrative.

## 2-2. ETAT D'AVANCEMENT DU MUI POUR LE GESTION DES ARBRES IDENTIFIÉS DANS LA ZONE TAMPON DES 3,5KM DE SEIGNOSSE ETAT AU 17.06.2026

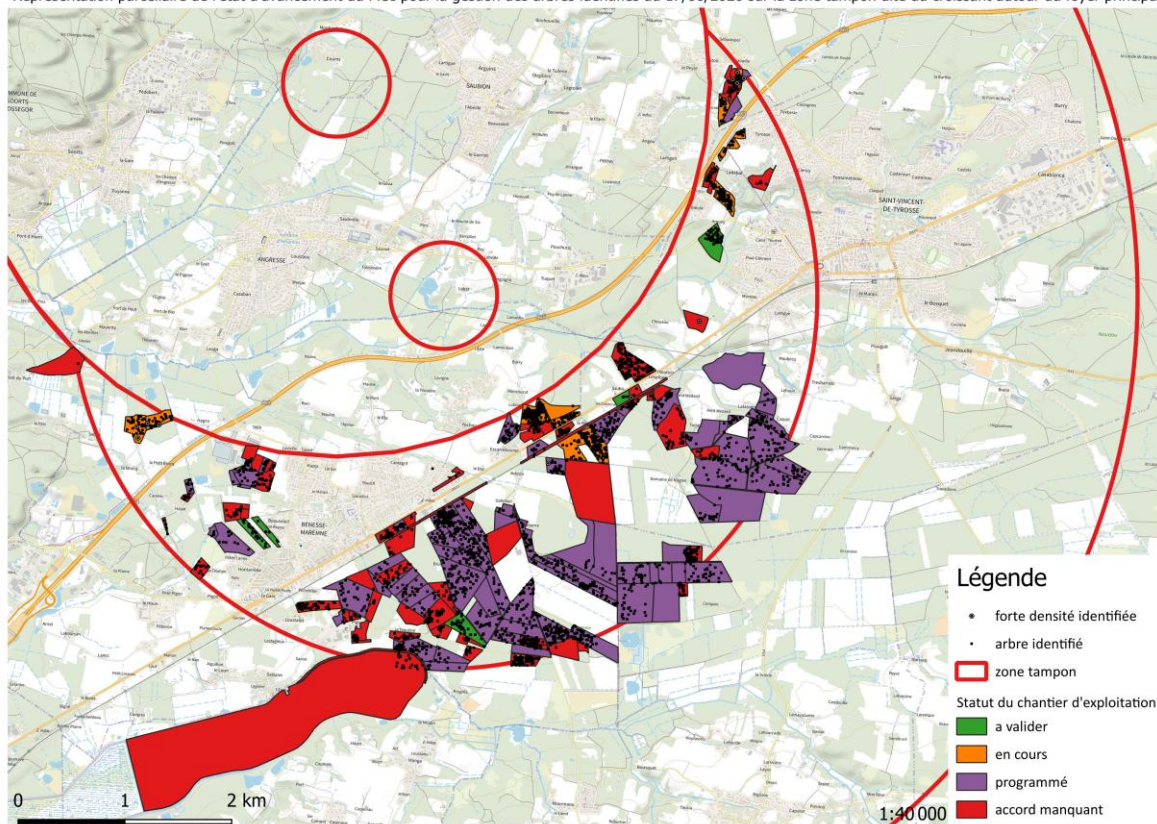
Représentation parcellaire de l'état d'avancement du MUI pour la gestion des arbres identifiés au 17/06/2026 sur la zone tampon des 3,5km autour du foyer principal



*Les exploitations des arbres identifiés sur la zone du croissant d'Angresse ne figurent pas sur cette carte.*

## 2-4. ETAT D'AVANCEMENT DU MUI POUR LE GESTION DES ARBRES IDENTIFIÉS DANS LA ZONE TAMPON DU CROISSANT D'ANGRESSE ETAT AU 17.06.2026

Représentation parcellaire de l'état d'avancement du MUI pour la gestion des arbres identifiés au 17/06/2026 sur la zone tampon dite du croissant autour du foyer principal



### 3. LISTE DES ÉTABLISSEMENTS DÉSIGNÉS

Numéro	ETABLISSEMENT	COMMUNE	CODE POSTAL	PROCESS
26-46	EGGER PANNEAUX ET DECORS	RION-DES-LANDES	40370	Panneautier
42-63	GASCOGNE PAPIER	MIMIZAN	40200	Papetier
44-65	RAYONIER A.M. TARTAS	TARTAS	40400	Papetier et chaudière
45-66	BESVSG (DRT APPROVISIONNEMENT BIOMASSE)	VIELLE SAINT GIRONS	40100	chaudière
61-84	COGELAND	LABOUHEYRE	40210	chaudière
60-83	SITCOM 40	BENNESSE-MARENNE	40230	compostage
18-38	LESBATS SCIERIES D'AQUITAINE (LEON)	LEON	40550	Scieur et NIMP15
18-48	LESBATS YGOS	YGOS-SAINT-SATURNIN	40110	NIMP15
33-54	SO MO MA SCIAGE	UZA	40170	Scieur et NIMP15
35-55	FP BOIS	MIMIZAN	40200	Scieur et NIMP15
53-72	PALETTES LANDES CHALOSSE/ BEDORA	MISSON / POMAREZ	40290	Scieur et NIMP15
41-62	GASCOGNE BOIS ESCOURCE	ESCOURCE	40210	Scieur et NIMP15
8-28	THEBAULT-PLY-LAND SAS - SOLFERINO	SOLFERINO	40210	Panneautier

## 4. INFORMATIONS DIVERSES

- ➔ Les demandes d'autorisation de chantier pour la période froide peuvent d'ores et déjà être réalisées sur CARTOGIP. Les identifiants de connexion sont à demander au GIP. Le tutoriel et l'accès à la plateforme sont en ligne :

<https://draaf.nouvelle-aquitaine.agriculture.gouv.fr/nematode-du-pin-demande-d-autorisation-de-travaux-sur-espece-sensible-a3981.html>

- ➔ Le tableau récapitulatif des travaux soumis à autorisation ou pas, en forêt ou en espaces verts est en ligne :

<https://draaf.nouvelle-aquitaine.agriculture.gouv.fr/gestion-du-nematode-du-pin-en-nouvelle-aquitaine-guide-pratique-des-regles-a4296.html>

- ➔ La carte interactive du zonage du foyer est disponible en flashant ce QR-Code





# Lutte contre le nématode du pin en Nouvelle-Aquitaine

Bulletin d'information du 18 juin 2026

DRAAF Nouvelle-Aquitaine  
Service régional de l'alimentation  
Tél. : 05 56 00 42 00

Mel : [sral.draaf-nouvelle-aquitaine@agriculture.gouv.fr](mailto:sral.draaf-nouvelle-aquitaine@agriculture.gouv.fr)

<https://draaf.nouvelle-aquitaine.agriculture.gouv.fr/nematode-du-pin-r466.html>

