



*Lutte contre  
le nématode du pin  
en Nouvelle-Aquitaine*

Bulletin d'information du 30 avril 2026

DRAAF Nouvelle-Aquitaine / SRAL



# 1. Etat d'avancement des résultats d'analyse des prélèvements d'arbres identifiés

## RÉSULTATS AU 28.04.2026

<b>Echantillons prélevés</b>	<b>6136</b>	
- <b>En attente de résultats</b>	730	
- <b>Négatifs à l'analyse</b>	<b>5388</b>	
- <b>Positifs à l'analyse</b> (hors foyer initial)	<b>3</b>	[2+1]

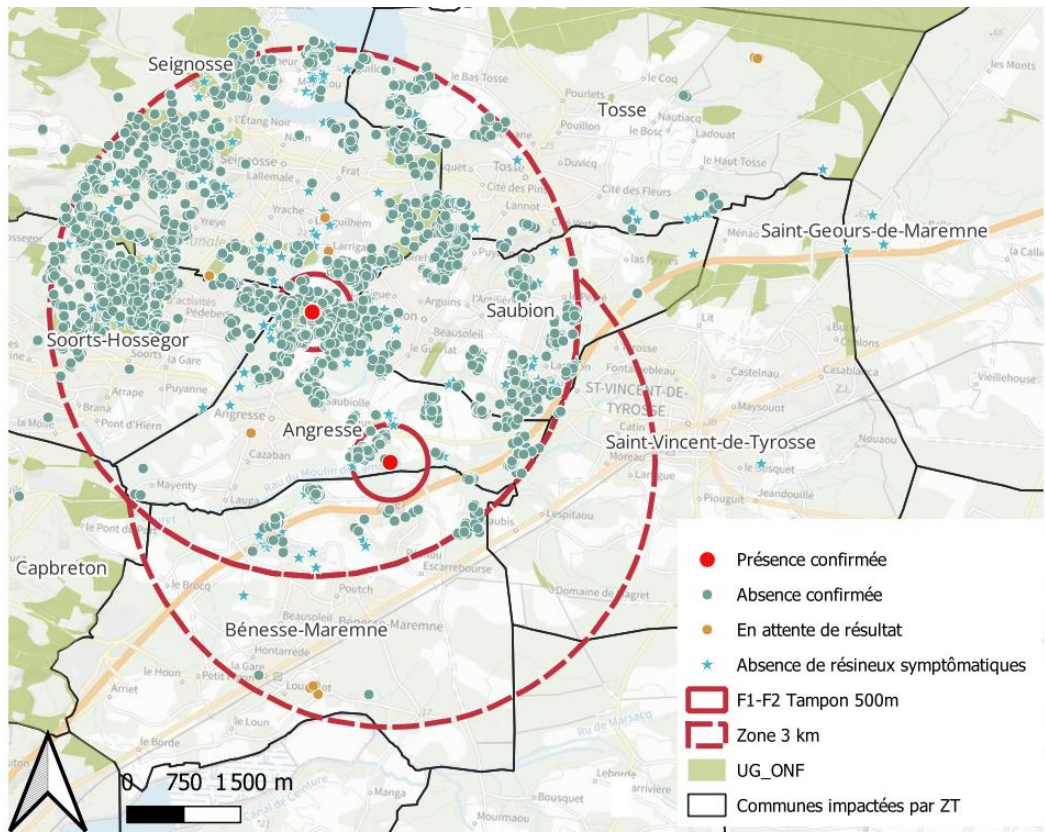
## 2. Etat d'avancement des opérations de retrait d'arbres identifiés

### CHIFFRES AU 28.04.2026

Arbres identifiés - forêt privée	2462
- MUI	1768
Arbres identifiés - forêt publique	327
- MIG ONF	327

Taux avancement MUI = 72 % - MIG ONF 100 %

### 3. Carte de répartition des arbres identifiés et statut sanitaire



## 4. Liste des établissements désignés

Numéro	ETABLISSEMENT	COMMUNE	CODE POSTAL	PROCESS
26-46	EGGER PANNEAUX ET DECORS	RION-DES-LANDES	40370	Panneautier
42-63	GASCOGNE PAPIER	MIMIZAN	40200	Papetier
44-65	RAYONIER A.M. TARTAS	TARTAS	40400	Papetier et chaudière
45-66	BESVSG (DRT APPROVISIONNEMENT BIOMASSE)	VIELLE SAINT GIRONS	40100	chaudière
61-84	COGELAND	LABOUHEYRE	40210	chaudière
60-83	SITCOM 40	BENNESSE-MARENNE	40230	compostage
18-38	LESBATS SCIERIES D'AQUITAINE (LEON)	LEON	40550	Scieur et NIMP15
18-48	LESBATS YGOS	YGOS-SAINT-SATURNIN	40110	NIMP15
33-54	SO MO MA SCIAGE	UZA	40170	Scieur et NIMP15
35-55	FP BOIS	MIMIZAN	40200	Scieur et NIMP15
53-72	PALETTES LANDES CHALOSSE/ BEDORA	MISSON / POMAREZ	40290	Scieur et NIMP15
41-62	GASCOGNE BOIS ESCOURCE	ESCOURCE	40210	Scieur et NIMP15
8-28	THEBAULT-PLY-LAND SAS - SOLFERINO	SOLFERINO	40210	Panneautier



***Lutte contre  
le nématode du pin  
en Nouvelle-Aquitaine***

Bulletin d'information du 30 avril 2026

DRAAF Nouvelle-Aquitaine  
Service régional de l'alimentation  
Tél. : 05 56 00 42 00

Mel : [sral.draaf-nouvelle-aquitaine@agriculture.gouv.fr](mailto:sral.draaf-nouvelle-aquitaine@agriculture.gouv.fr)

<https://draaf.nouvelle-aquitaine.agriculture.gouv.fr/nematode-du-pin-r466.html>

