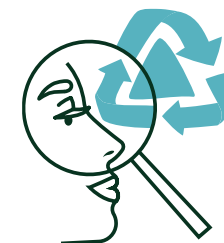
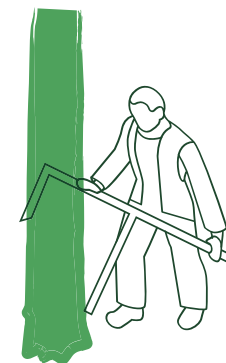
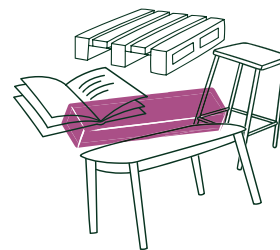


# UTILE PAR ESSENCE



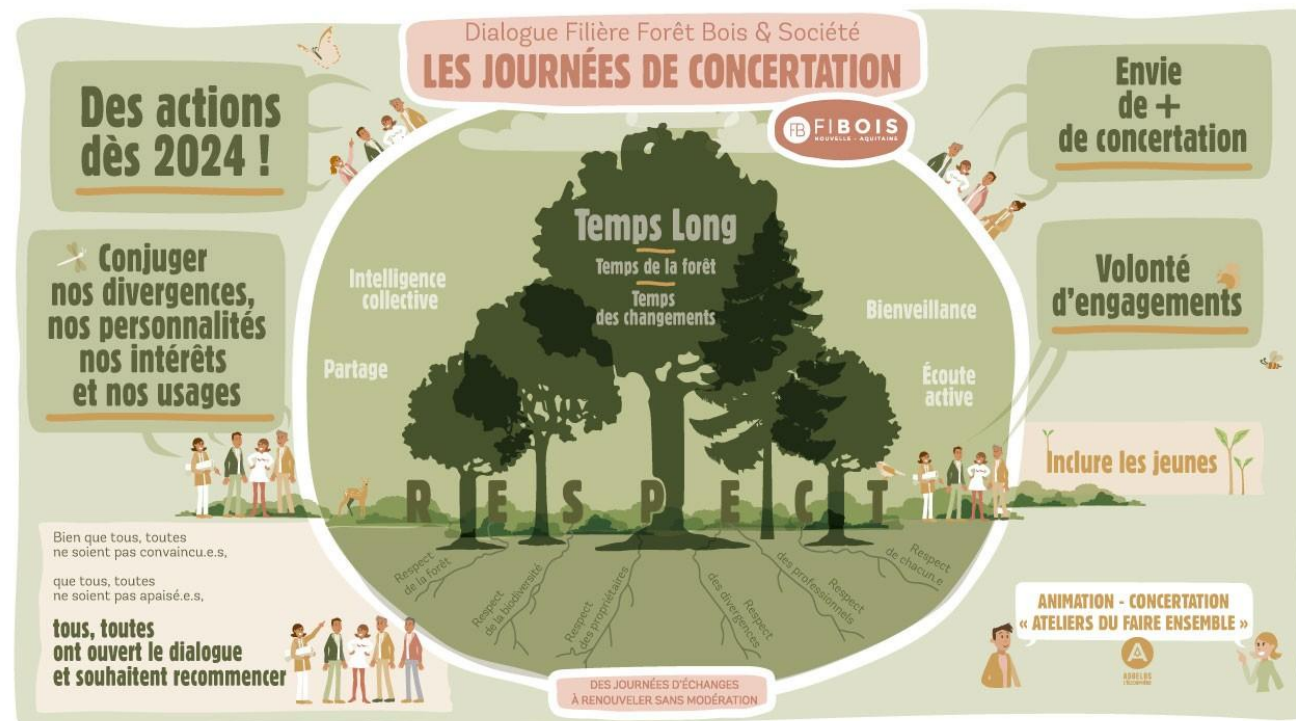
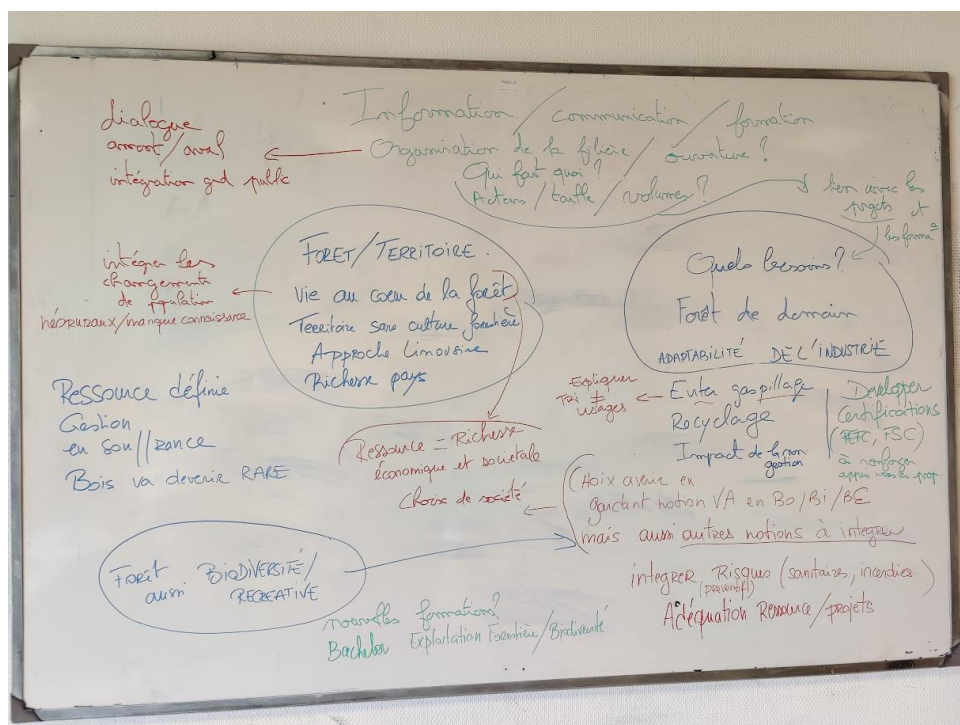
LA DÉMARCHE  
D'UTILITÉ SOCIÉTALE  
DE LA FILIÈRE FORÊT-BOIS

**GT Assises Forêt Bois Limousin**  
**Présentation CRFB**  
**21/11/2025**



# Les assises de la forêt et du bois en Limousin

- Un contexte territorial spécifique qui a fait émerger différents travaux de concertation :
  - ✓ Ateliers de réflexion filière (uniquement professionnels) en juin 2023
  - ✓ Journée de concertation ouverte à différents acteurs en septembre 2023
  - ✓ Assises (présentations et tables rondes) prévues en juin et finalement en octobre 2024



# Les assises de la forêt et du bois en Limousin / 2024

## Assises de la Forêt et du bois (24/10/2024)

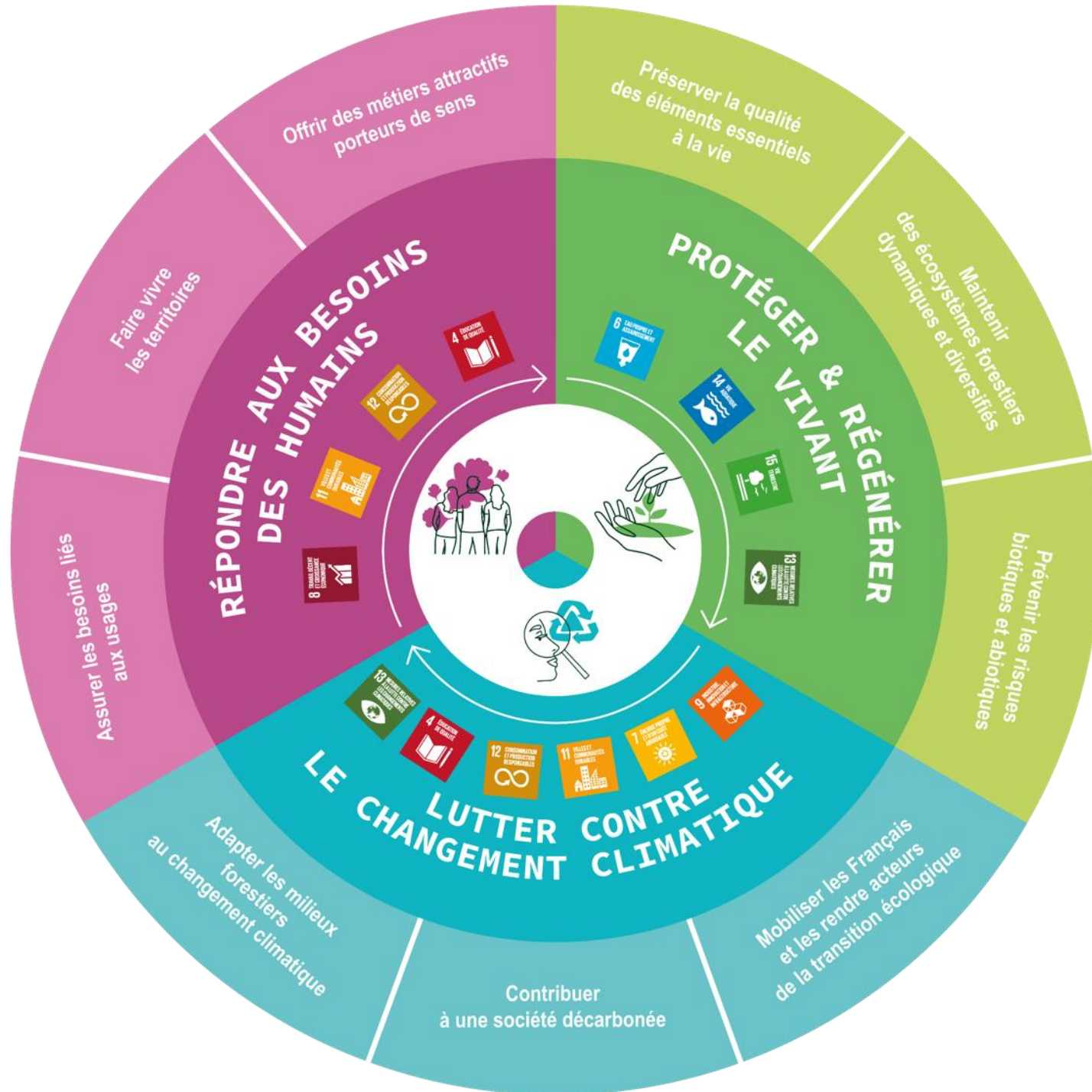
- Journée de présentations et échanges, en plénière (245 participants)



## La suite des travaux, validés en « copil Assises » (novembre 2024 et février 2025)

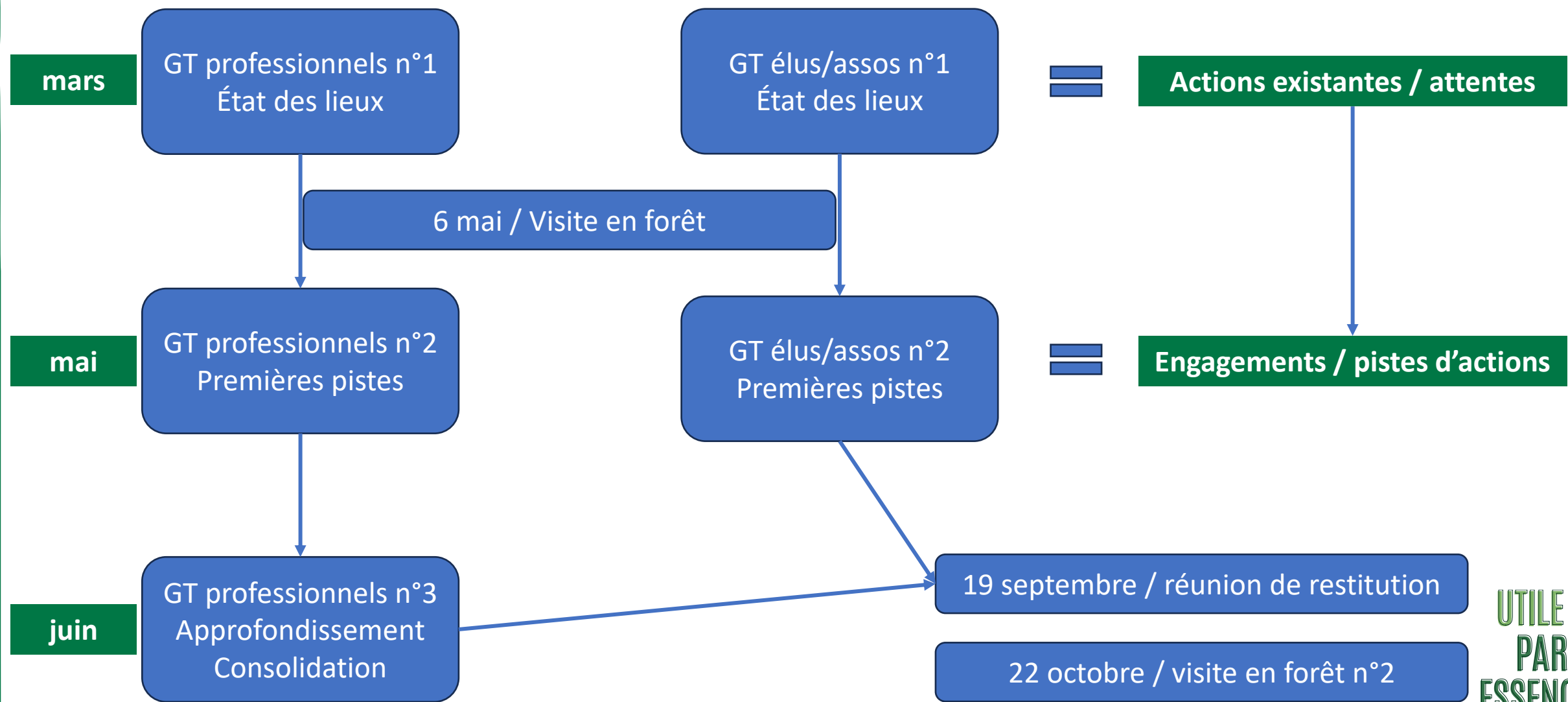
- Bilan de la manifestation
- Validation des « livrables » (actes, réponses aux SMS, questionnaire)
- Validation des prochains travaux : déclinaison d'Utile par Essence, 2 GT qui se réunissent en parallèle puis réunion en commun, travaux qui peuvent alimenter d'éventuelles « Assises 2025 »





- Une boussole stratégique de l'engagement sociétal de la filière
- Une démarche nationale déployée sur le territoire Limousin
- Décliner les piliers et les sous-thématiques en actions/propositions

# Les assises de la forêt et du bois en Limousin / 2025



# Les assises de la forêt et du bois en Limousin / résultats des GT

## Des travaux denses et plusieurs pistes communes aux 2 GT qui émergent :

- Ressource mobilisable / besoins des industriels / bonne connaissance de la ressource
- Valorisation des feuillus / 2<sup>nd</sup>e transformation / ...
- Impact territorial de la filière / observatoire
- Attractivité des métiers / valorisation des savoir faire
- Diversification des sylvicultures / information / pédagogie
- Certifications forestières / mise en valeur / suivi
- Montée en compétences des professionnels / adaptation de l'exploitation aux peuplements
- Information et acculturation des propriétaires / outils changement climatique
- Intégrer plus de bois dans la construction / prescription
- Hiérarchie des usages / augmentation de la valeur ajoutée



# Les assises de la forêt et du bois en Limousin / échanges terrain

2 rencontres terrain pour approfondir les échanges :



6 mai / visite ASLGF Pays de Tulle



22 octobre  
visite d'un GF « historique »  
Géré par CFBL

UTILE  
PAR  
ESSENCE

## Et maintenant ?

### Un prochain temps de travail en commun, sur la base des propositions des différents GT

- Approfondissement de 5/6 pistes prioritaires définies par le copil
- Mise en œuvre concrète
- Quelle implication des différents acteurs ?
- Autres acteurs à intégrer pour poursuivre les échanges ?
- Quelle communication ? Sur le fond (actions initiées) et sur la forme ?

### Dans la perspective :

- De la poursuite du travail en commun
- D'un nouveau temps « d'Assises » fin juin 2026



## Synthèse des engagements



# Pilier n°1 : répondre aux besoins des humains

## Pistes d'actions

Sous-thème	GT Société Civile	GT Professionnels	Liens actions CFT PNR Millevaches
<b>Assurer les besoins liés aux usages</b>	Relier le prélèvement à l'accroissement forestier.	1) Assurer la transparence sur la ressource mobilisable et l'adéquation avec les besoins des industriels, évaluer les différentes contraintes techniques ou économiques (coupes rases / éclaircies, impact de la SMCC, impact du morcellement, ...).	E2-A3 Déployer un observatoire du territoire sur les questions forestières
	Renforcement de la filière notamment 2nd transformation	2) Favoriser le développement de nouveaux produits basés notamment sur les essences feuillues ou les qualités secondaires	E3-A2 Développer une valorisation pour le feuillu
<b>Faire vivre les territoires</b>	Accès au cadastre pour tous les acteurs  Travailler en filière (solidarité entre tous)	3) Etude sur l'impact territorial de la filière forêt bois en Limousin	E2-A3 Déployer un observatoire du territoire sur les questions forestières.
<b>Offrir des métiers attractifs porteurs de sens</b>	Remettre en avant les savoir-faire notamment bucheronnage manuel	4) Poursuivre les actions « attractivité des métiers » menées par la filière forêt bois.	E 3-A6 Valoriser les métiers de la filière Bois
	Aides conditionnées (notamment en Bois Energie) à la nature de l'exploitation (voire de la reconstitution)	5) Améliorer la formation des enseignants afin de les sensibiliser à la filière (notamment via les syndicats)  6) Améliorer les échanges écoles/entreprises, travailler collectivement sur l'évolution des contenus (déploiement de CEFOR en tant que support de formation) ainsi que sur la concentration des moyens financiers.	E1-A2 Accompagner les formations du territoire sur les enjeux  E1-A2 Accompagner les formations du territoire sur les enjeux

# Pilier n°2 : protéger et régénérer le vivant

## Pistes d'actions

Sous-thème	GT Société Civile	GT Professionnels	Liens actions CFT PNR Millevaches
<b>Maintenir des écosystèmes forestiers dynamiques et diversifiés</b>	<p>Diversification des sylvicultures et adaptation des techniques, du matériel, ...</p> <p>Animation CNPF / proposition de différents conseils (pas une solution mais des offres diverses) / pas de démarchage d'exploitant forestier sans conseil au propriétaire.</p> <p>Respecter, contrôler &amp; renforcer les certifications PEFC &amp; FSC / faire diagnostic des peuplements avant exploitation.</p> <p>Apporter de l'argent autre que publique (ex : Sylv'acctes PNR Millevaches...).</p> <p>Faciliter la création d'association de propriétaires par commune ou comcom.</p>	<p>7) Promouvoir la certification forestière auprès de toute la filière et notamment de l'aval et des utilisateurs (architectes, menuisiers, charpentiers, ...), favoriser le développement de la SCIC GCF.</p> <p>8) Informer les professionnels et les propriétaires sur les différents modes de gestion possible, évaluer le niveau de diversification grâce aux données des structures référentes (CNPF, Région via les aides, ...)</p>	<p>// Enjeu 2 Des écosystèmes forestiers et une filière bois résilients face au changement climatique (développement OPAFE ; Sylv'ACCTES = dispositifs où la certification forestière est exigée)</p> <p>E1-A1 Partager et échanger les savoir-faire E2-A3 Déployer un observatoire du territoire sur les questions forestières</p>
<b>Préserver la qualité des éléments essentiels à la vie</b>	<p>L'exploitation forestière doit s'adapter aux peuplements forestiers (et non l'inverse) notamment en termes d'engins et d'adaptation des techniques.</p>	<p>9) Assurer la montée en compétence des professionnels de la gestion forestière sur les outils en lien avec la biodiversité (liste des outils + organisation de formations)</p> <p>10) Respecter la mise en œuvre de TRANSBOIS sur les zones concernées</p>	<p>E1-A1 Partager et échanger les savoir-faire</p> <p>// E1-A5 Développer un réseau d'élus référents et médiateurs</p>
<b>Prévenir les risques biotiques et abiotiques</b>	<p>Caisse Intempéries (financement Amont &amp; Aval ? À destination aux ETF pour intempéries, formation, travaux sylviculture alternatifs... )</p>	<p>11) Contribuer au développement de la DFCI et à tous les travaux menés sur cette thématique. En cas d'incendies, assurer la mise à disposition du matériel forestier.</p> <p>12) Poursuivre les réflexions sur les aires de stockage de bois en cas de tempêtes ou d'autre événement majeur.</p>	<p>E2-A4 Anticiper les risques climatiques sur les massifs forestiers du PNR E2-A8 Expérimenter une cohérence foncière en vue d'une gestion à une échelle « massif »</p>



# Lier n°3 : Lutter contre le changement climatique

## Pistes d'actions

Sous-thème	GT Société Civile	GT Professionnels	Liens actions CFT PNR Millevaches
<b>Adapter les milieux forestiers au changement climatique</b>	Plan de gestion global via des associations ou regroupements de propriétaires (ASL...).	13) Informer les professionnels sur la panoplie d'outils existants (bioclimsol, climessences, IBP, ...), sur la diversification des essences et les expérimentations en cours	E1-A1 Partager et échanger les savoir-faire  E2-A2 Mettre en place un réseau commun d'expérimentations
<b>Contribuer à une société décarbonée</b>	Intégrer un minimum de matériau bois dans la commande collective (appels d'offres)  Favoriser papier carton bois dans les emballages  Proposer une hiérarchie des usages, affirmer qu'il n'y aura pas de biocarburant à base de bois.	14) Renforcement de la prescription bois auprès des collectivités  15) Rédaction d'un plaidoyer commun sur la hiérarchie des usages, l'importance des circuits courts, la nécessité d'éviter le gaspillage de matière, ...	E3-A3 Augmenter l'usage en bois local dans les projets publics  // Enjeu 3 : Augmenter la création de la valeur ajoutée sur le territoire et développer des circuits de valorisation du bois
<b>Mobiliser les Français et les rendre acteurs de la transition écologique</b>	Information / Communication => recueil de connaissance pour les élus.  Avoir un outil de conseil (un élu référent dédié à la forêt) en mairie.  Systématiser la déclaration des coupes en mairie / état des lieux / aire de dépôt...  Charte Voirie avec asso maire 19 (comme 24 ?). Référent forêt par commune.	16) Communication sur les atouts du bois en tant que matériau (sa réparabilité, les possibilités de réemploi, stockage carbone, ressource locale...)	// Enjeu 3 : Augmenter la création de la valeur ajoutée sur le territoire et développer des circuits de valorisation du bois de proximité