

CROPSAV Section Végétale de Nouvelle-Aquitaine



OVS régional pour la Santé des Végétaux
Programmes sanitaires en Nouvelle-Aquitaine

Présenté par :

Céline SINDOU Coordinatrice
des Programmes Sanitaires



18/11/2022

- Rappel: rôles de l'OVS FREDON
- L'intérêt des réseaux sanitaires ?
- Actions en Région pour la gestion des bioagresseurs
- Partenariats et financeurs
- Exemples de réseaux sanitaires du végétal



LE RÉSEAU FREDON



LA RAISON D'ÊTRE
QUI NOUS IDENTIFIE

Bien veiller sur le monde végétal pour
notre santé et un environnement bien
portant

- **1^{er}** réseau d'experts au service
de la santé du végétal,
de l'environnement
et des Hommes
- Expert depuis **1931**
- **1** fédération nationale
- **70** sites en France
- **400** collaborateurs



FREDON
FRANCE

NOS MISSIONS

3 champs d'activités



SANTÉ DU VÉGÉTAL



SANTÉ DE L'ENVIRONNEMENT



SANTÉ DES HOMMES



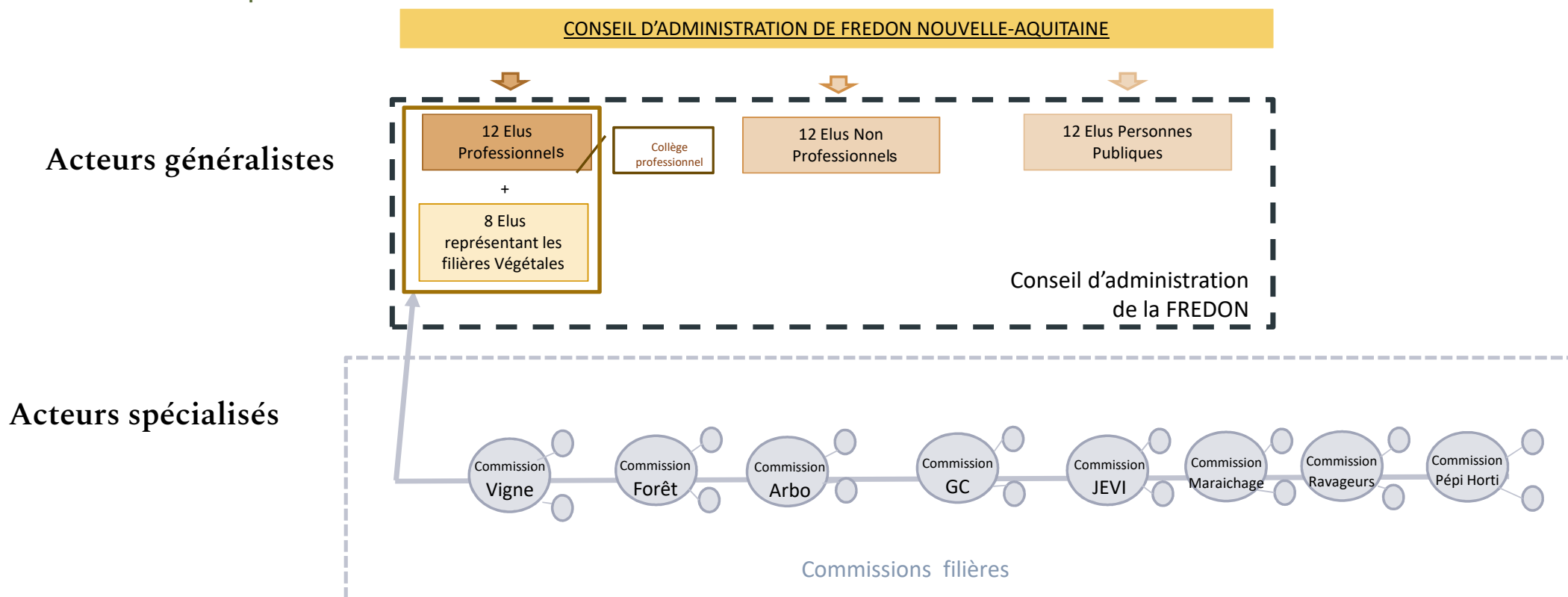
Approche One
Health

NOTRE PRÉSENCE EN RÉGION



Rappel: rôles de l'OVS FREDON

Structuration professionnelle de l'OVS



Rappel: rôles de l'OVS FREDON

□ Zoom: Pourquoi des commissions filières?

Commission filière



Acteurs
de l'amont



Parcelles de l'exploitation vs
pathologies :

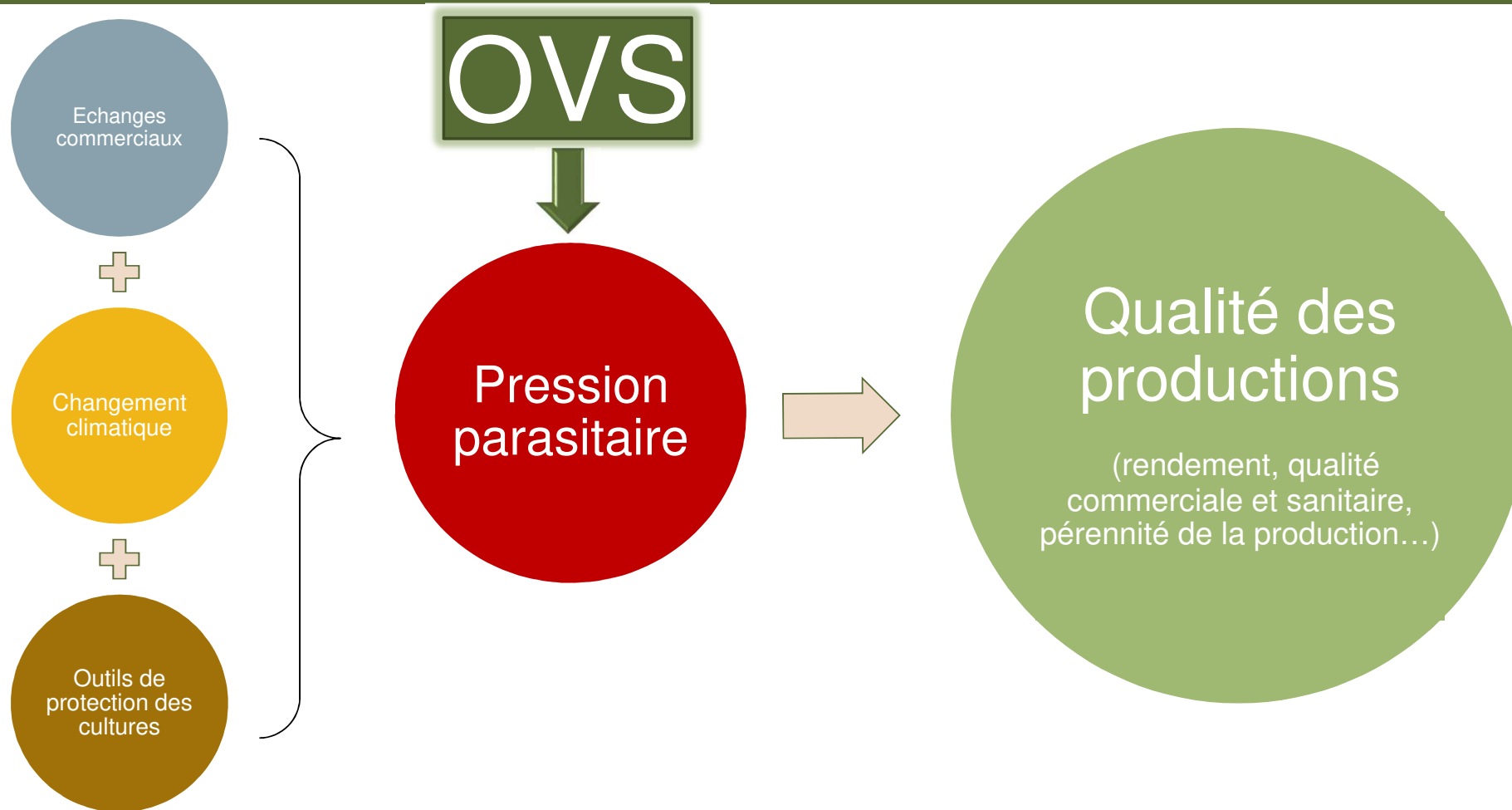
- Lieu de la détection,
- Le chef d'exploitation doit réfléchir et/ou engager une stratégie de gestion,
- Le chef d'exploitation subit les conséquences économiques



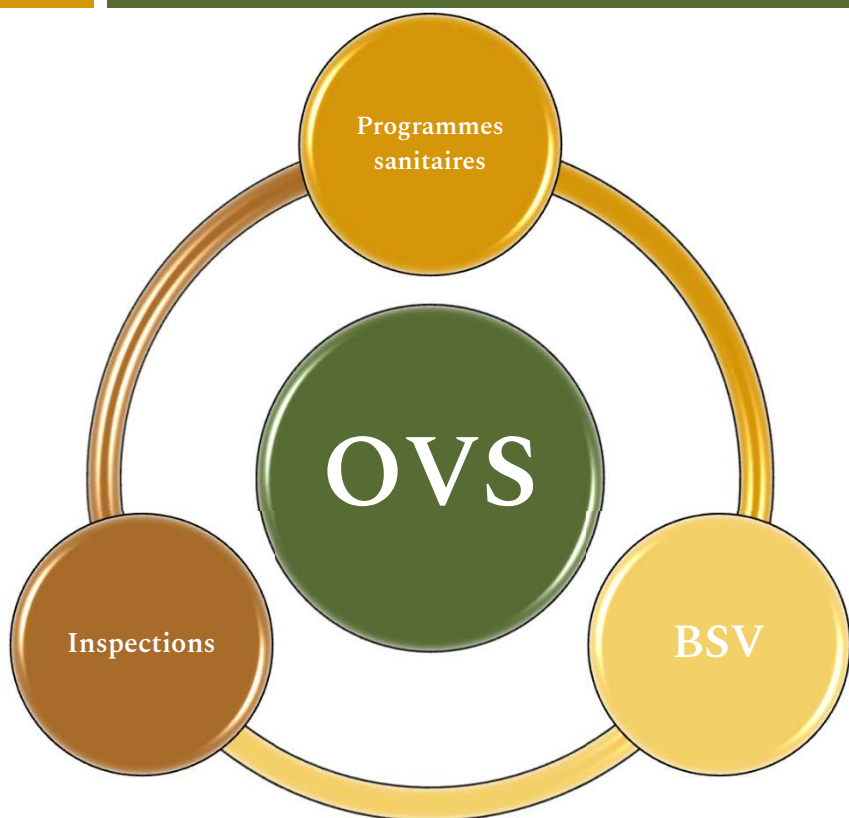
Acteurs
de l'aval

Objectif : rassembler tous les acteurs spécialisés de la filière au sein de l'OVS pour élaborer la stratégie d'intervention puis gérer les pathologies et diminuer l'impact pour toute la filière

L'intérêt des réseaux sanitaires?



Actions en Région pour la gestion des bioagresseurs



Bulletins de Santé du Végétal

- Pilotage CRANA
- Plan ECOPHYTO
- Réduction des produits phytosanitaires
- Evaluation du risque et de la pression sanitaire
- Édition de bulletins

Inspections

- Délégation SRAL
- Détecter précocement des ravageurs/maladies extrêmement préjudiciables pour la pérennité des cultures
- Qualifier les productions pour la vente en France et pour l'export

Programmes sanitaires

- Initiatives de l'OVS avec les réseaux de professionnels
- Dangers sanitaires non réglementés et/ou émergents
- Consolider les données pour aider à la décision des filières

Actions en Région pour la gestion des bioagresseurs

Bulletins de Santé du Végétal

- ❑ Financement : OFB Office Français de la Biodiversité
- ❑ Pilotage: CROPSAV avec animation inter-filières CRANA

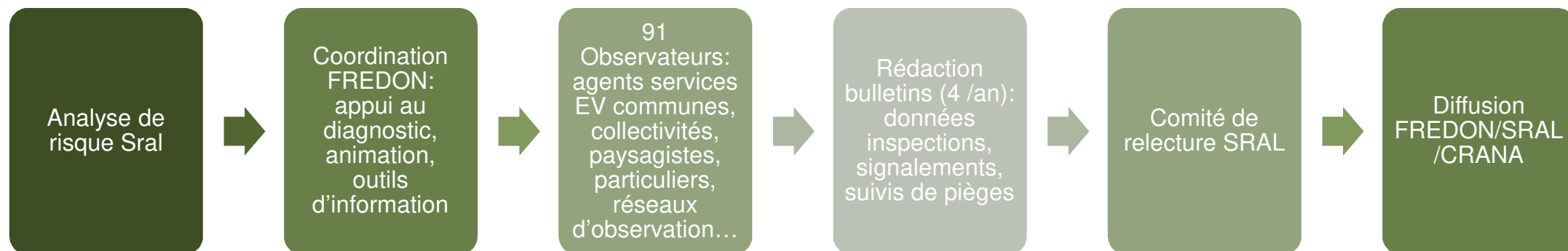
FREDON :

- ✓ Anime 11 filières
 - ✓ Anime un réseau de piégeage
 - ✓ Suit des parcelles de référence + tours de plaine.
-
- ➔ Analyse de risque phytosanitaire
 - ➔ Seuil indicatif de risque
 - ➔ Réduction des produits phytosanitaires
 - ➔ Capitaliser de la donnée sanitaire



Actions en Région pour la gestion des bioagresseurs

- Structuration de réseaux de surveillance : Exemple du réseau JEVI



Actions en Région pour la gestion des bioagresseurs

□ Objectifs:

- Bonne couverture du territoire
- Collecte d'un nombre représentatif d'observations
- Diffusion de la situation sanitaire aux acteurs du végétal
- Sécurité sanitaire du végétal
 - ✓ Nombres d'Observateurs: 91
 - ✓ Réseaux de piégeage:
 - 2 pièges *Popillia japonica*,
 - 2 pièges *Rhynchophorus ferrugineus*
 - 1 piège *Pityophthorus juglandis*
 - ✓ Suivis des foyers capricorne asiatique (*Anoplophora*)



Nombre de structures observatrices par département en 2022

Actions en Région pour la gestion des bioagresseurs

Inspections
(17020)*

☐ Financement et Pilotage: Etat, DRAAF Sral

pour 4 domaines:

- ▶ **PP (Passeport Phytosanitaire Européen)**
- ▶ **SORE (Surveillance des Organismes Règlementés Emergents)**
- ▶ **Export**
- ▶ **CMO (Contrôle des Mesures Ordonnées)**



Actions en Région pour la gestion des bioagresseurs

Programmes sanitaires

Lancement des réseaux sanitaires collectifs 2015:

- Petits-fruits
- Arboriculture fruitière
- Grandes cultures
- Prairies
- Cultures légumières



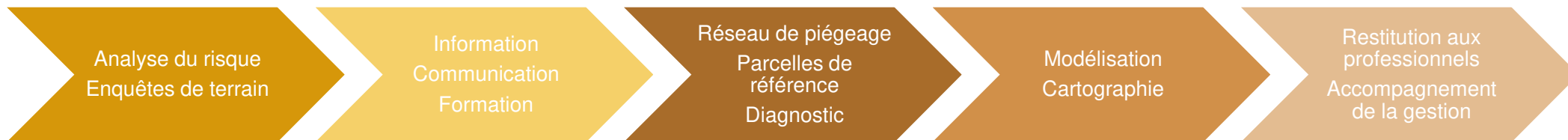
RÉGION
**Nouvelle-
Aquitaine**



Fonds Européen Agricole
pour le Développement Rural

Actions en Région pour la gestion des bioagresseurs

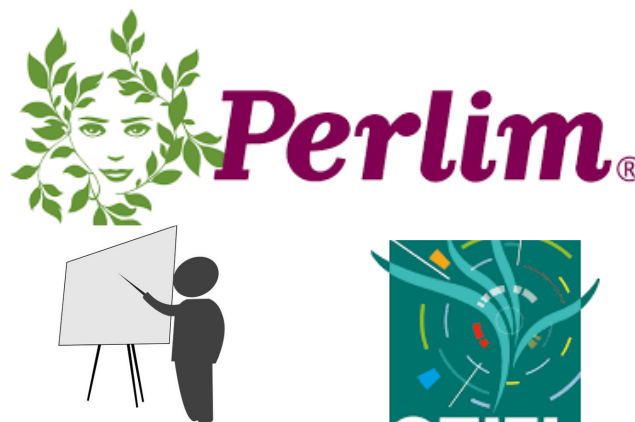
Canevas d'intervention du réseau travaillé avec les groupes de professionnels des filières





Partenariats

Financeurs



Le kiwi
des producteurs
français



RÉGION
Nouvelle-
Aquitaine



Fonds Européen Agricole
pour le Développement Rural



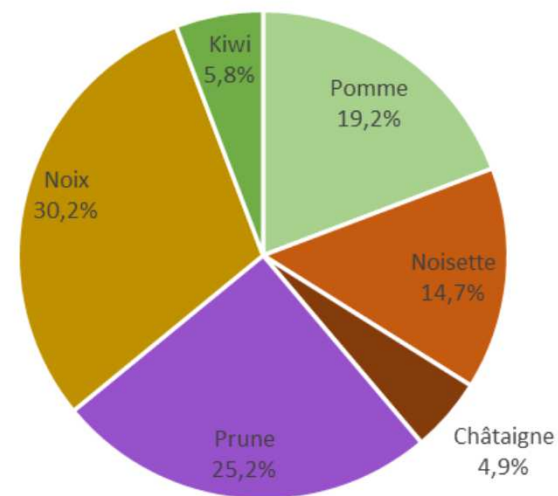
Exemple d'action: Punaise Diabolique Filière Arboriculture

- En 2019 : 38 000 ha de vergers fruitiers en NA
 - 19 % verger national
 - 1^{er} rang national
- 506 900 tonnes
 - 20% production française
- Plusieurs AOP et IGP régionales
- AB : 20% surfaces de fruits biologiques en France
 - 1^{er} rang national
- Exportation de fruits
 - 166 millions €



Pomme Golden
AOP Pomme du
Limousin (source:
Arboriculture
Fruitière)

Répartition de la surface arboricole fruitière en
2019 en Nouvelle-Aquitaine



(source : DRAAF Nouvelle-Aquitaine)

Exemple d'action: Punaise Diabolique Filière Arboriculture

16

En Amérique du Nord (Leskey *et al.*, 2012) :

- Pertes économiques importantes sur un grand nombre de cultures
- En réponse, utilisation d'insecticides à large spectre (essentiellement des pyréthriinoïdes)
 - Perturbation des programmes de protection intégrée
 - Pullulations de ravageurs secondaires (acariens, pucerons et cochenilles)
 - Le nombre de traitements a été multiplié par quatre



*Dégâts de la punaise diabolique sur pomme
(source : USDA ARS)*

Exemple d'action: Punaise Diabolique Filière Arboriculture

17

En Nouvelle-Aquitaine :

- Depuis 2014, recrudescence des dégâts de punaises dans les pommeraies
- Apparition de *Halyomorpha Halys* (Punaise diabolique)
 - Depuis 2018 sur kiwis (Landes, Pyrénées Atlantiques, Lot-et-Garonne)
 - Depuis 2019 sur pommes (Lot-et-Garonne)
 - En 2020 des signalements dans les Deux-Sèvres et Corrèze
 - Ces 2 dernières années, les piégeages sont en nette augmentation et des dégâts sur pommes sont signalés



*Punaise diabolique sur pomme
(source : FREDON NA)*

Exemple d'action: Punaise Diabolique Filière Arboriculture

18

Ce qui est fait sur ce ravageur :

Inspections

- Non réglementé, ne fait pas l'objet d'une surveillance spécifique officielle

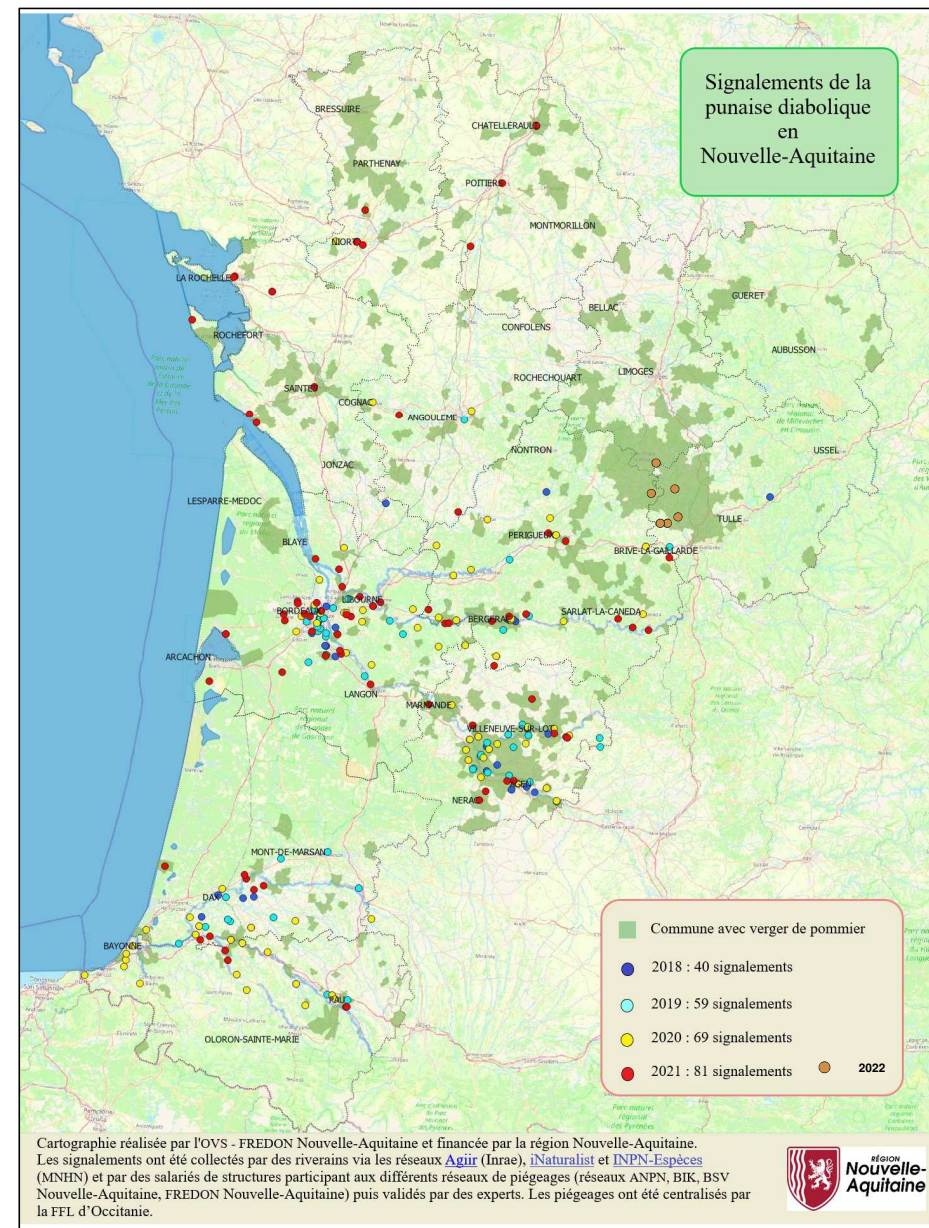
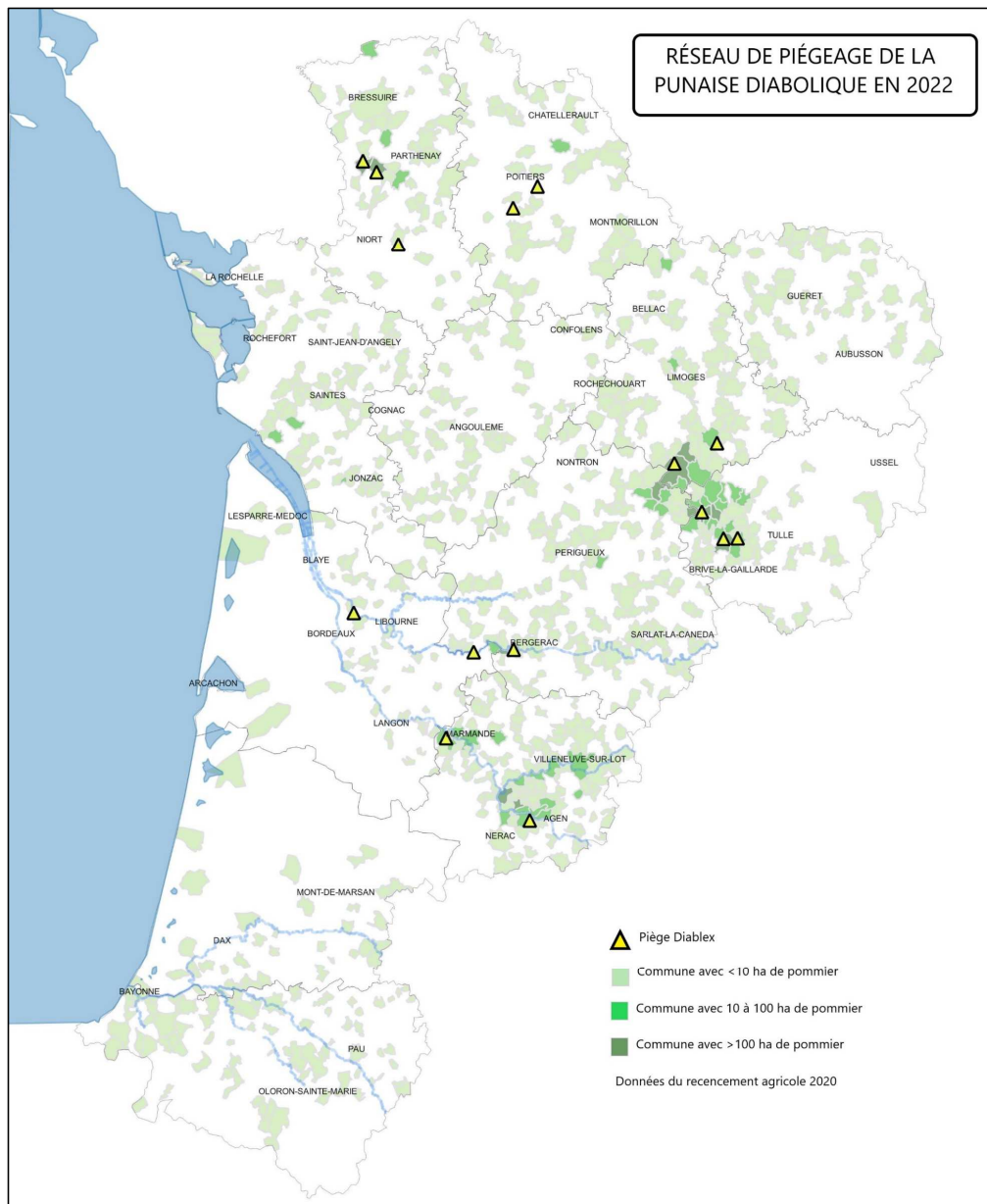
BSV

- Suivi de quelques pièges
- Observations de symptômes

Programmes sanitaires

- Installation et suivis parcelles de référence
- Inventaires punaises et parasitoïdes
- Réseau de piégeage
- Cartographie zones contaminées
- Plaquettes d'information
- Formation des professionnels

Signalements de punaises diaboliques en Nouvelle-Aquitaine



Bilan de l'évolution sanitaire de la punaise:

- **Évolution géographique rapide**
- **Plusieurs productions touchées**
- **Acteurs sensibilisés**

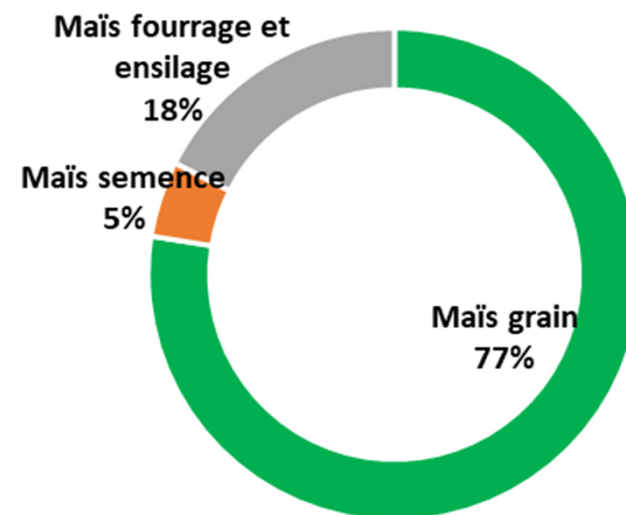
Nos projets pour 2023-2024:

- ↪ Formation technique sur les punaises phytophages destinée aux arboriculteurs – secteur sud NA ou Limousin.

Exemple d'action: Diabrotica Filière Grandes cultures

- Surface totale Maïs en N-A : 589 580 ha
- 30% des surfaces de maïs en France
- Exploitations céréalières et en polycultures-élevage
- Intérêt économique important pour l'agriculteur
- Besoin en eau important
- Besoins en intrants peu élevés
- Traitements: principalement herbicides

Surfaces en maïs (589 580 ha en NA)



Agreste - Statistique agricole annuelle provisoire

***Diabrotica virgifera virgifera*: Chrysomèle du Maïs**

- Originaire du continent américain
- En France depuis 2002
- Dans les Pyrénées-Atlantiques depuis 2015
- En Charente depuis 2017
- L'adulte consomme les parties aériennes du maïs: faible impact
- Les larves consomment les racines: lourdes conséquences

Dégâts des larves sur racines



Exemple d'action: Diabrotica Filière Grandes cultures

Ce qui est fait sur ce ravageur:

Inspections

- Arrêt de la surveillance officielle depuis 2015

BSV

- 1 réseau de piégeage

Programmes sanitaires

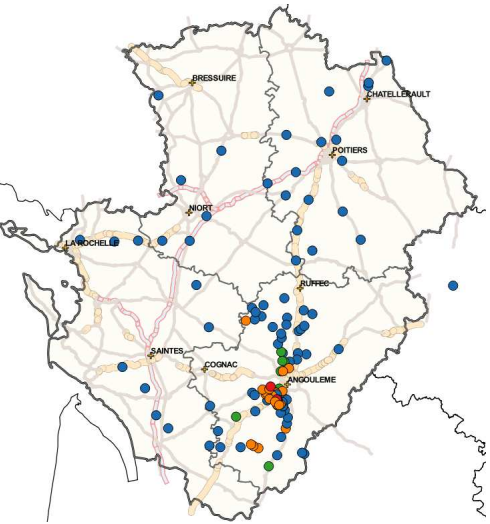
- Réseau de piégeage étendu
- Surveillance et prospection
- Sensibilisation de la profession
- Accompagnement de la lutte

□ **Actions mises en place par FREDON NA:**

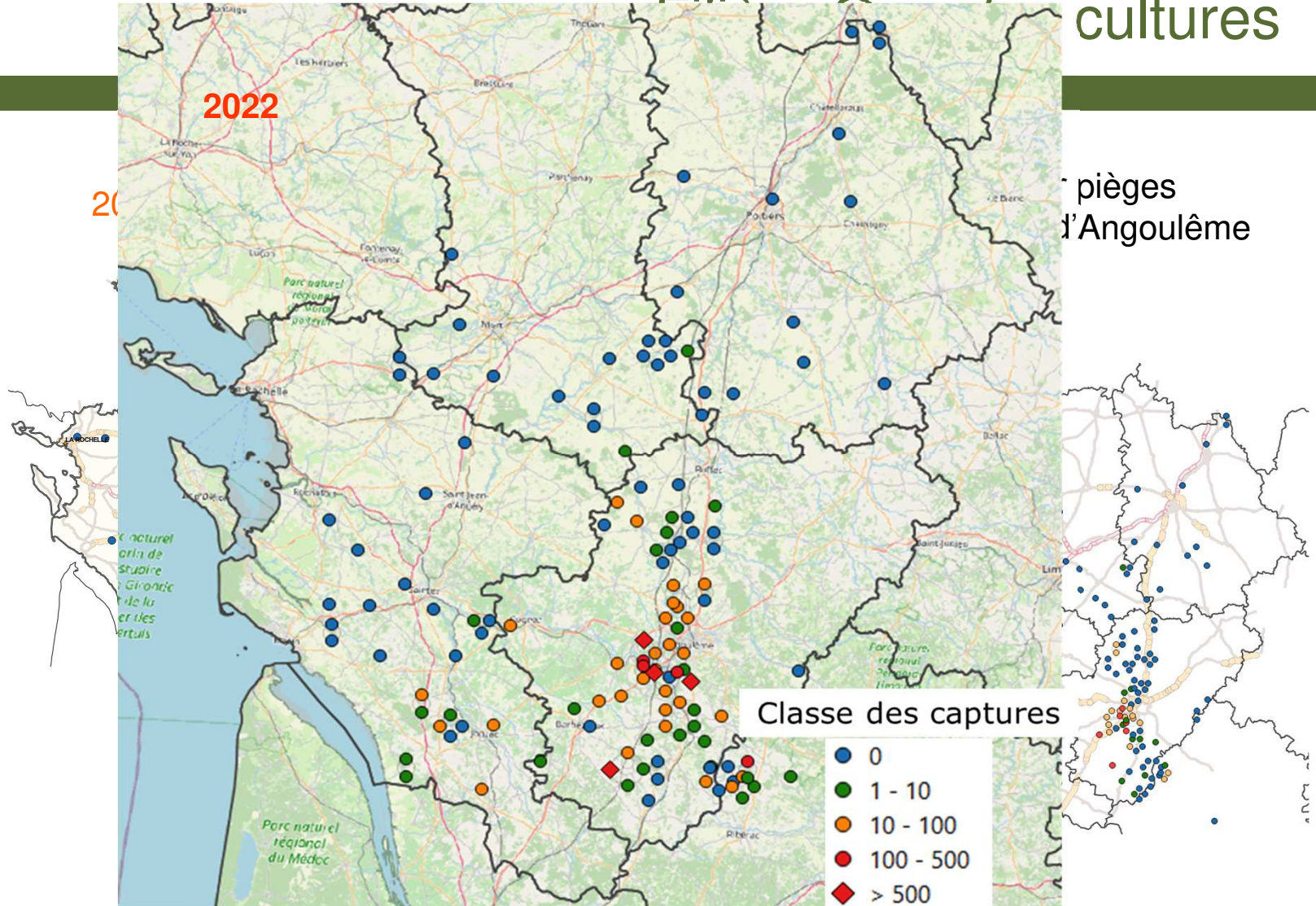
- Déterminer les zones infestées et la progression
- Mieux connaître l'adaptation du ravageur à nos conditions climatiques et culturales
- Caractériser les pratiques agricoles influençant son développement: Monoculture/Rotation
- Informer les professionnels du risque et des moyens de lutte
- Assurer un suivi dans le temps pour évaluer l'efficacité des mesures de gestion mises en place

Exemple d'action: Diabrotica cultures

2018



2022



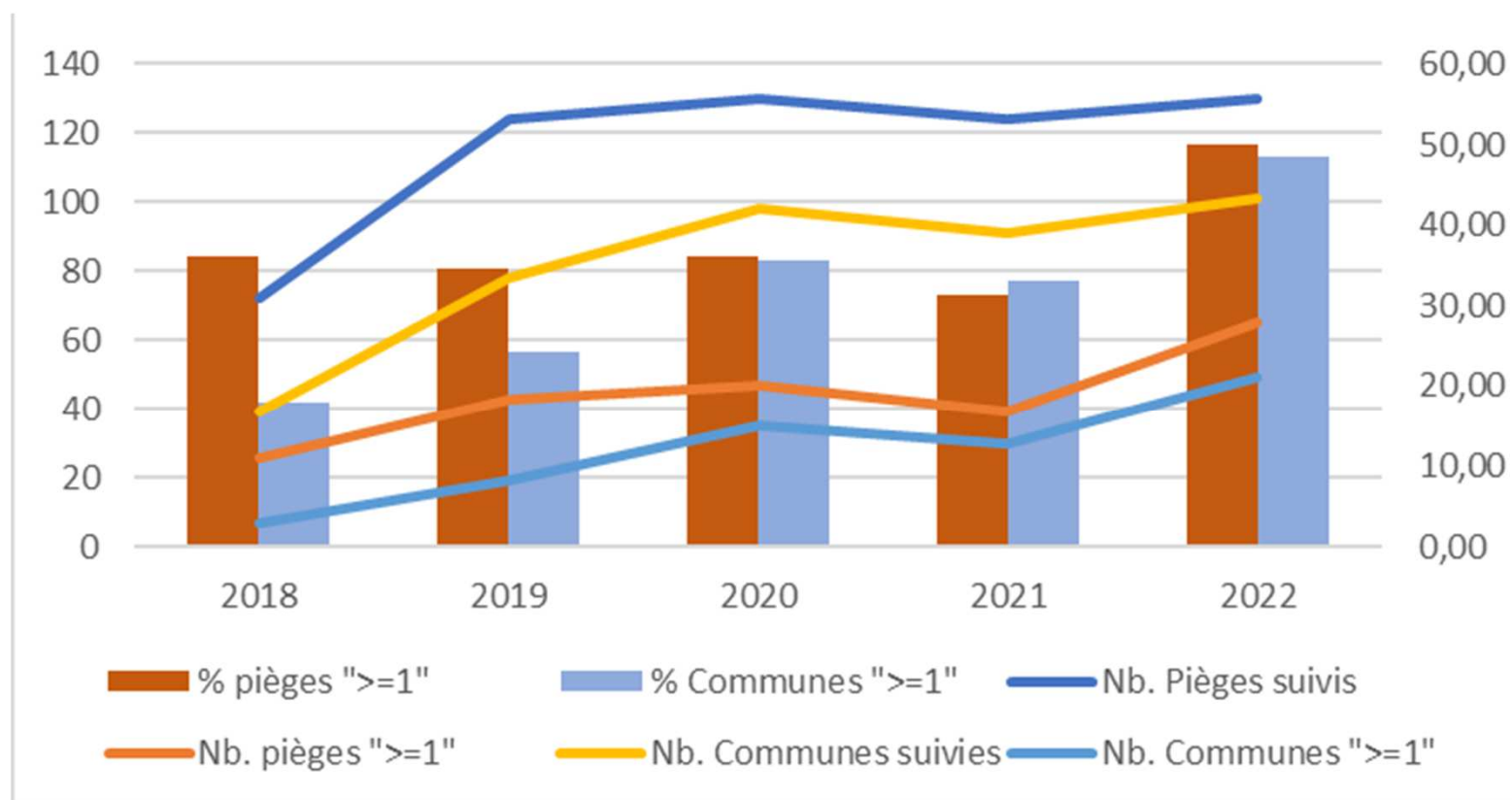
pièges
d'Angoulême

- ✓ ● 0.0
- ✓ ● 1 - 10
- ✓ ● 10 - 100
- ✓ ● + 100
- ✓ ○ NA

Classe des captures

- 0
- 1 - 10
- 10 - 100
- 100 - 500
- ◆ > 500

Evolution du réseau de surveillance sur 5 ans



Projet 2023-2024: Cuscute de la luzerne Filière Grandes cultures

Cuscuta campestris

- Parasite la plupart des légumineuses, se nourrit directement de sa plante hôte (prélèvement de sève)
- Forte multiplication végétative (propagation des filaments)
- Forte production de graine (+10000gr/filament) pouvant se conserver plusieurs années dans le sol (plus de 20 ans)
- Facilement disséminées par l'eau, la terre, les engins agricoles, les plantes infestées
- Fortes capacités d'infestation, souvent à partir d'utilisation de semences de fermes (et de machinisme)



Forte incidence économique :

- Diminution du rendement des fourrages
- Toxique pour les animaux si forte infestation
- Une parcelle infestée, ne peut être réensemencée par la luzerne qu'après + 10ans
- Refus de commercialisation des semences en cas de présence de graines



Proposition d'actions:

- ❖ Information et sensibilisation des producteurs y compris les éleveurs (reconnaissance, risque et prophylaxie)
- ❖ Mettre en place rapidement la boîte à outils de surveillance et lutte à différents niveaux de la filière pour freiner la progression des infestations
- ❖ Construire un projet régional ou national permettant de maintenir, les avantages agronomiques, environnementaux et socio-économiques



FREDON
NOUVELLE-AQUITAINE

MERCI