

Les chiffres clés de la formation



Par Laurent Jamme chef d'unité, SRFD – Service Régional de la Formation et du Développement de la DRAAF



**RENCONTRE
RÉGIONALE
ÉCOLE-
ENTREPRISE**

Les certifications du Ministère

Titre Pro CQP Certificats

Diplôme	Spécialité	Public visé			Fiche RNCP ou RS
		Elève Etudiant	Apprenti	Adulte (y compris VAE)	
CAPa	Jardinier paysagiste	X	X	X	RNCP38386
BPA	Ouvrier spécialisé du paysage		X	X	RNCP39066
BP	Aménagements paysagers		X	X	RNCP38314
Bac Pro	Aménagements paysagers	X	X	X	RNCP38857
BTSA	Aménagements paysagers	X	X	X	RNCP38349
CS	Arboriste grimpeur		X	X	RNCP39898
	Arrosage automatique espaces verts et sols sportifs		X	X	RNCP35397
	Constructions paysagères		X	X	RNCP35399
	Jardinier de golf et entretien des sols sportifs engazonnés		X	X	RNCP39674
	Sols sportifs engazonnés		X	X	RNCP35398
	Travaux mécanisés de génie écologique		X	X	RNCP36795
Licence Pro	AP – conception, gestion, entretien	X	X	X	RNCP40052
Ingénieur	Agrocampus Ouest – spécialité paysage	X	X	X	RNCP39803
CQP	Ouvrier en aménagement et entretien d'espaces végétalisés			X	<i>Sous réserve de mise en œuvre CPRE</i>
	Ouvrier en construction d'ouvrages paysagers			X	
Certificats	Animer une équipe de chantier paysager (3/29)			X	RS7271
	Gérer la certification client dans le secteur du paysage (0/6)			X	RS7273
	Intégrer les techniques écologiques dans les travaux d'entretien et d'AP (4/30)			X	RS7272
Titre Pro	Ouvrier du génie écologique		X	X	RNCP35934
	Technicien des jardins et espaces paysagers (réseau MFR)		X	X	RNCP39951
	Ouvrier paysagiste		X	X	RNCP37875



Les effectifs en formation initiale professionnelle

42 sites spécialisés en région
(y compris 4 EREA et 1 CFA adapté)

- 7 en FIS
- 17 en FIA
- 18 en FIS&FIA

61,2% des jeunes sont en CFA
(+4 points par rapport à 2021)
(stable depuis 3 ans)

Diplôme	Total effectifs RS 2025		Nombre de sites		% des effectifs en CFA
	scolaire et apprenti	dont apprenti	Scolaire	CFA/OFA	
CAPa	944	672	13	27	71 %
Bac Pro	1178	478	13	12	41 %
BTSA	435	275	6	10	63 %
BPA	23	23		4	100 %
BP	229	229		8	100 %
CS	110	110		11	100 %
Total	2919	1787	32	61	61 %

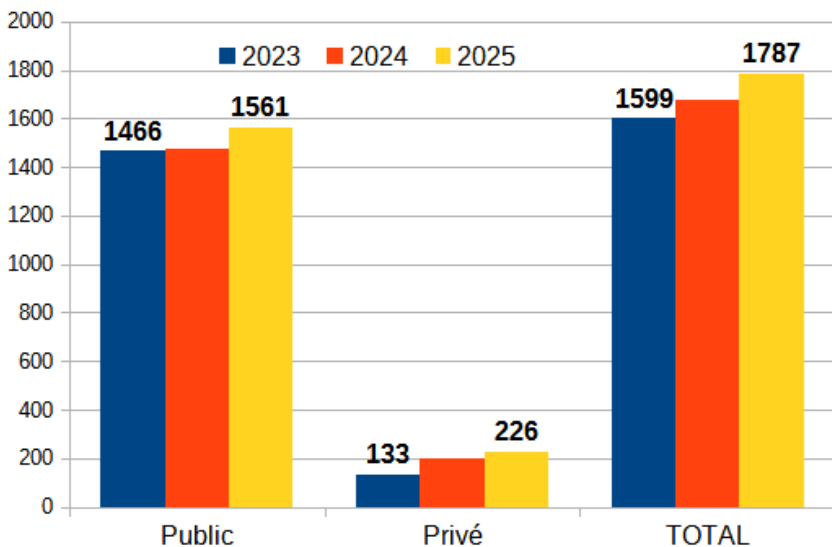
Le secteur des aménagements paysagers représente **14,2%** des jeunes de la voie pro tous secteurs confondus

=> **29,4%** en apprentissage
=> **8,1%** en scolaire

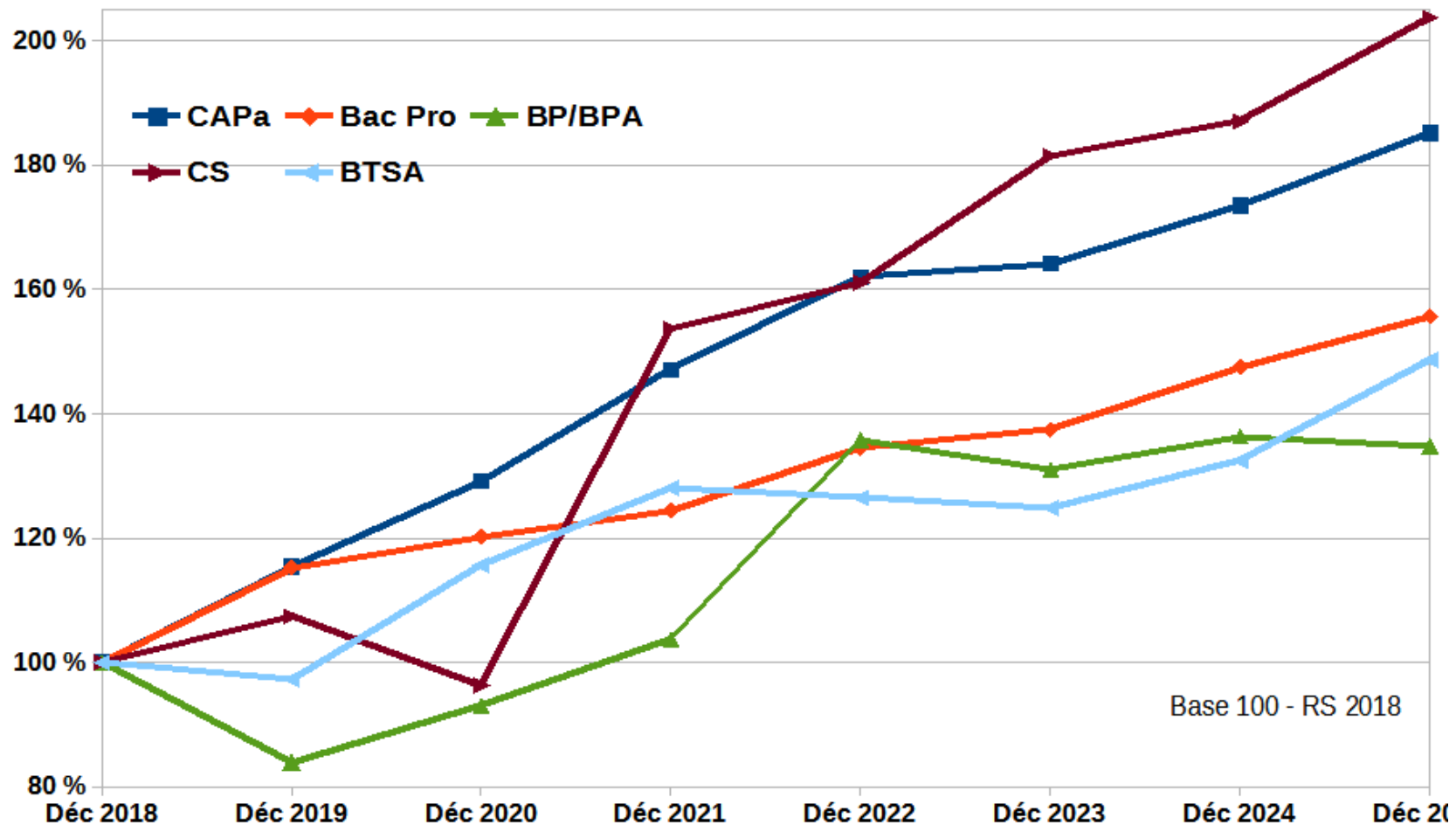


L'apprentissage

La formation se déroule à 87% dans les CFA Publics (88% en 2024)



Evolution des effectifs - apprentissage



1787 apprenti(e)s au 30/10/2025 (+ 6% / + 5,7% en 2024) :

672 en CAPa

478 en Bac Pro

252 en BPA et BP

110 en CS

275 en BTSA



La voie scolaire

1071 jeunes en 2025 (1121 jeunes en 2018) :

211 en CAPa (+60 avec les EREA)

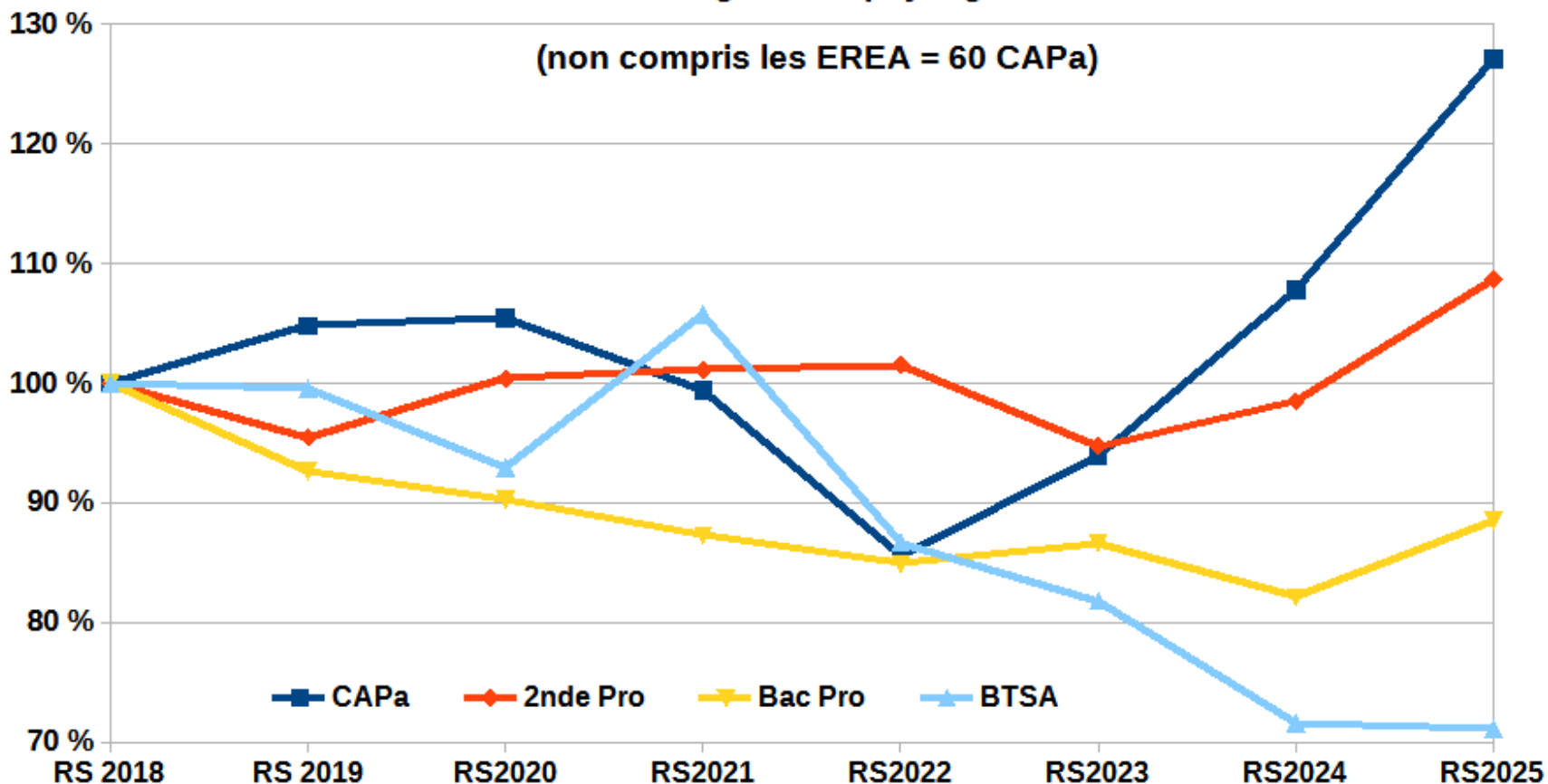
289 en 2nde Pro

411 en Bac Pro

160 en BTSA

Base 100 - RS 2018

Evolution des effectifs voie scolaire
Aménagements paysagers



En hausse par rapport à
2024 (983)

Déperdition hétérogène selon
les cycles :

CAPa = - 32%

2nde -> 1^{ère} Bac Pro = - 8%

1^{ère} -> Term Bac Pro = - 12%

BTSA = - 19%



**RENCONTRE
RÉGIONALE
ÉCOLE-
ENTREPRISE**

Secteur professionnel – Voie scolaire Public&Privé		2022	2023	2024	2025	Evolution (Région)
Aménagement – Environnement – Eau – Forêt		2641	2571	2539	2587	1,9%
dont	<i>Environnement</i>	1109	1085	1073	1048	-2,3%
	Aménagements paysagers	1001	997	988	1071	8,4%
	<i>Forêt</i>	365	364	365	352	-3,6%
	<i>Eau</i>	166	125	113	116	2,7%
Transformation – Laboratoire – Analyses		619	565	568	557	-1,9%
Commerce – Vente – Accueil		1452	1406	1363	1384	1,5%
Services – Personne&Territoire		3857	3889	4151	4418	6,4%
Productions agricoles		4302	4318	4312	4237	-1,7%
dont	<i>machinisme</i>	284	277	276	274	-0,7%
	<i>viticulture</i>	317	318	300	255	-15,0%
	<i>activités hippiques</i>	789	785	747	736	-1,5%
	<i>PA&PV + ACSE</i>	2186	2244	2315	2290	-1,1%
	<i>canin félin</i>	197	207	215	229	6,5%
	<i>aquaculture</i>	247	226	209	208	-0,5%
	<i>productions horticoles</i>	282	261	250	245	-2,0%
Autre – BTP					7	100,0%
TOTAL filière professionnelle		12871	12749	12933	13190	2,0%

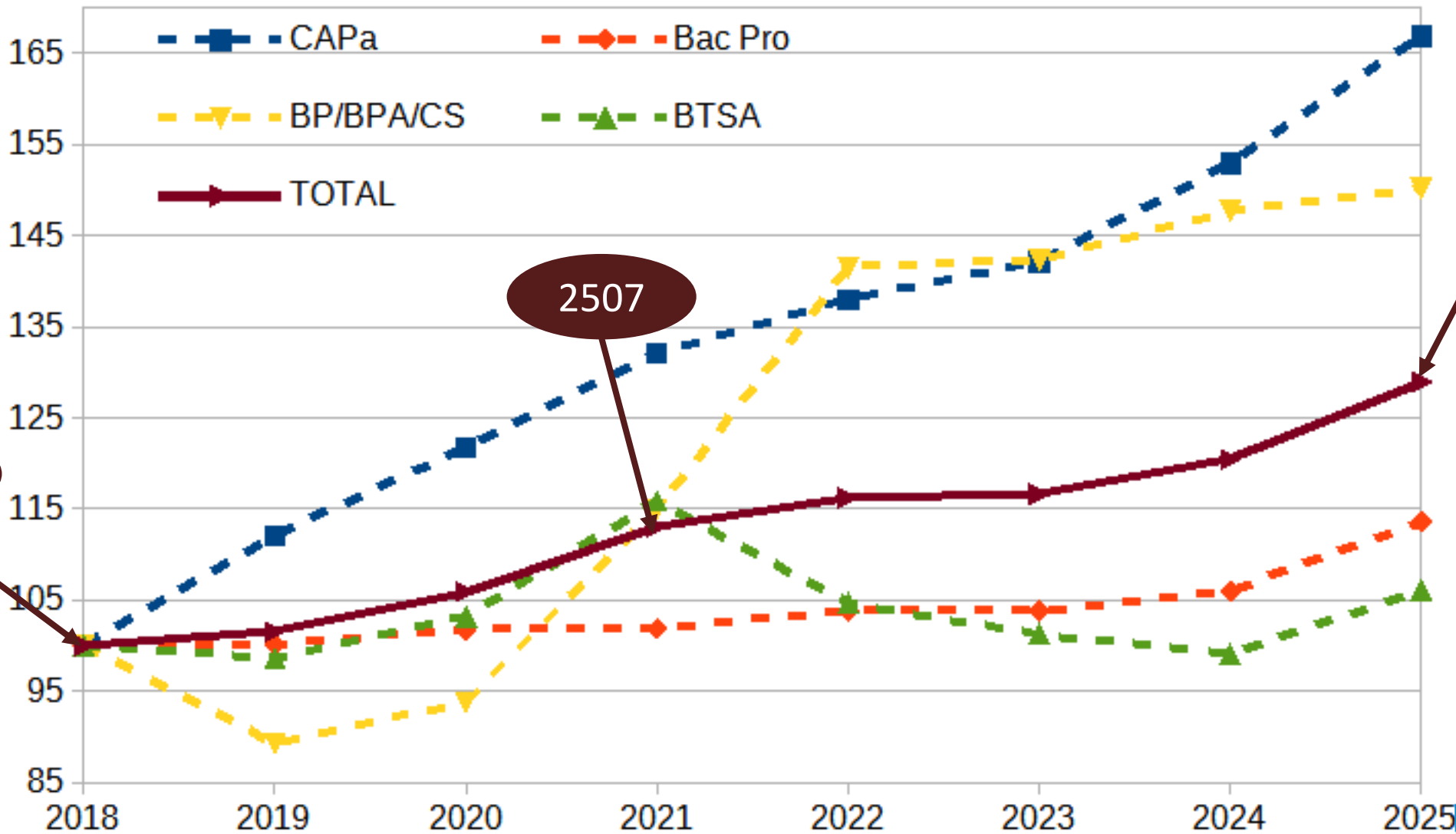
**Les travaux paysagers
représentent 8,1%
des effectifs accueillis
en voie scolaire en
formation
professionnelle**

Evolution des effectifs (base 100 en 2018) en formation initiale

La formation se déroule à + 80% en
établissement public (-2 pts) :

⇒ **87% pour les CFA** (88% en 2024)

⇒ **70% pour la voie scolaire**





**RENCONTRE
RÉGIONALE
ÉCOLE-
ENTREPRISE**

La formation continue – base de déclaration enquête DGER 2024

Vigilance car il s'agit d'un déclaratif : en 2024
absence de retour pour 2 CFPP
(potentiellement 20 stagiaires en +)

Étiquettes de lignes	BAC PRO	BP	BPA	BTSA	CAPA	CS	LICENCE PRO	Sans	TITRE PRO	Total général	Total général
Privé	2191							2688	1610	6489	27
Bac Pro Aménagements paysagers	2191									2191	10
Titre pro ouvrier génie écologique									1610	1610	5
POEC Agent Paysagiste								2688		2688	12
Public		21615	39840	6440	45750	22947	7155	17473		161220	1241
Autre								14511		14511	853
CAPa Jardinier paysagiste					45750					45750	117
BPA Travaux d'aménagements paysagers			39840							39840	97
BP Aménagements paysagers		21615								21615	53
BTSA Aménagements paysagers				6440						6440	16
CS Arboriste élagueur						21867				21867	61
CS Constructions paysagères						680				680	6
CS Travaux mécanisés de génie écologique						400				400	1
Licence Pro aménagements paysagers							7155			7155	25
POEC Agent Paysagiste								2962		2962	12
Total général	2191	21615	39840	6440	45750	22947	7155	20161	1610	167709	1268

96% des heures stagiaires déclarées dans les CFPPA
391 stagiaires déclarés en formation certifiantes (345 en 2023)
877 en formations courtes (22h de moyenne)



Ce que produit le dispositif de formation :

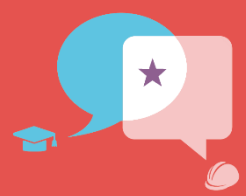


Le dispositif d'enquête a évolué. Jusqu'en 2022, le devenir des jeunes sortants de l'EA se faisait 7 mois après la sortie de Juin par l'intermédiaire des établissements scolaires.

Les régions avaient la responsabilité de la remontée des données insertion des apprentis

=> loi pour la liberté de choisir son avenir professionnel Septembre 2018 :

- mise en place du dispositif Inserjeunes (DEPP et DARES)
- automaticité des enquêtes mises en œuvre par les services de l'État à partir du croisement des bases « élèves » et données « emploi »
- accès aux données par établissement et formation dès lors que les effectifs sont statistiquement représentations
- données en accès libre sur le site Inserjeunes et disponible pour Affelnet et Parcoursup



RENCONTRE
RÉGIONALE
ÉCOLE-
ENTREPRISE

INSERJEUNES

Filière de diplôme en NA	Poursuite d'études	En emploi 6 mois après la sortie	Devenir des jeunes après la formation			En emploi 12 mois après la sortie
	Taux (en %)	Taux (en %)	Part en poursuite d'études (en %)	Part en emploi 6 mois après la sortie (en %)	Part des autres situations (en %)	Taux (en %)
Tous CAPa NA	56	26	56	11	33	36
CAPa Jardinier Paysagiste	55	22	55	10	35	43
Tous Bac Pro NA	49	50	49	25	26	61
Bac Pro Aménagements Paysagers	61	54	61	21	18	74
Tous BTSA NA	44	61	44	34	22	72
BTSA Aménagements Paysagers	44	63	44	35	21	72
Toutes certifications – tous secteurs – NA	48	51	48	26	26	62

Sur 100 jeunes sortants de Bac Pro : 61 poursuivent des études et sur les 39 restants 74% sont en emploi 12 mois après leur sortie, soit 29)



Données au niveau national exemple pour le Bac Pro AP – en apprentissage



BAC PRO aménagements paysagers

BAC PRO Apprentissage

Niveau d'accès : après la 3e
Nombre d'années : 3 ans

[Trouver cette formation](#)

[En savoir plus sur la formation sur ONISEP.fr](#)

Au niveau national

Evolution

7 apprenants sortants sur **10**
sont en emploi salarié 6 mois après leur sortie de formation



39%

poursuivent leurs études après la formation

61%

sortent de formation

Part des contrats interrompus avant leur terme : **32%**

Nouveauté : éléments de rémunération disponible

Niveau de formation	Taux d'emploi 6 mois après la sortie (en %)	Salaire net mensuel à 12 mois calculé pour les sortants de formation en 2021 en emploi et attribué à la nomenclature actualisée des formations pour les sortants en 2023 et en emploi à 6 mois.		
		Premier quartile (Q1)	Salaire médian (Q2)	Troisième quartile (Q3)
BP	71	1390	1510	1620
BAC PRO	69	1390	1500	1640
BTS	74	1460	1580	1710



Données au niveau régional exemple pour le Bac Pro AP – en scolaire



BAC PRO aménagements paysagers

BAC PRO

Voie pro scolaire agricole

Niveau d'accès : après la 3e

Nombre d'années : 3 ans

[Trouver cette formation](#)

LYCÉE AGRICOLE PRIVÉ ARMAND DAVID DE HASPARREN

Informations sur l'établissement

1 route des missionnaires 64240 HASPARREN

0559702717

hasparren.cneap@gmail.com

Au niveau national

[Evolution](#)

5 apprenants sortants sur **10**
sont en emploi salarié 6 mois après leur sortie de formation



58%

poursuivent leurs études après la formation

42%

sortent de formation

Le taux d'emploi attendu est le taux d'emploi moyen des apprenants accueillis dans des établissements comparables en termes de profil des apprenants, de formations dispensées et du marché du travail local.

Si le **taux d'emploi constaté*** est supérieur au **taux d'emploi attendu*** alors l'apport propre de l'établissement dans l'insertion professionnelle de ses apprenants est positif.

Taux d'emploi attendu

57%

66%

Taux d'emploi constaté



Données au niveau régional exemple pour le Bac Pro AP – en apprentissage



BAC PRO aménagements paysagers

BAC PRO

Apprentissage

Niveau d'accès : après la 3e

Nombre d'années : 3 ans

[Trouver cette formation](#)

CFA DE LA CHARENTE MARITIME

Informations sur l'établissement

Rue georges desclaudes 17119 SAINTES CEDEX

0546932879

cfa.charente-maritime@educagri.fr

Au niveau national

[Evolution](#)

7 apprenants sortants sur 10
sont en emploi salarié 6 mois après leur sortie de formation



39%

poursuivent leurs études après la formation

61%

sortent de formation

Le taux d'emploi attendu est le taux d'emploi moyen des apprenants accueillis dans des établissements comparables en termes de profil des apprenants, de formations dispensées et du marché du travail local.

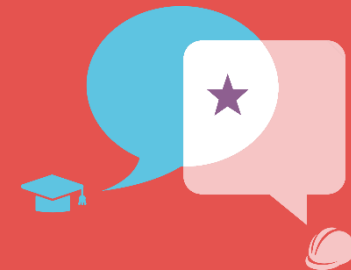
Si le **taux d'emploi constaté*** est supérieur au **taux d'emploi attendu*** alors l'apport propre de l'établissement dans l'insertion professionnelle de ses apprenants est positif.

Taux d'emploi attendu

71%

77%

Taux d'emploi constaté



Les chiffres clés de la formation



Questions / Réponses

Merci pour votre écoute