

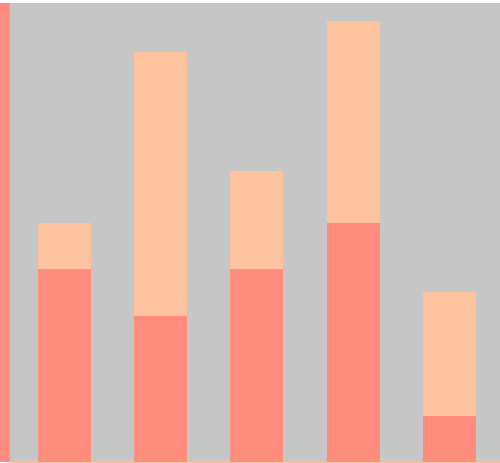
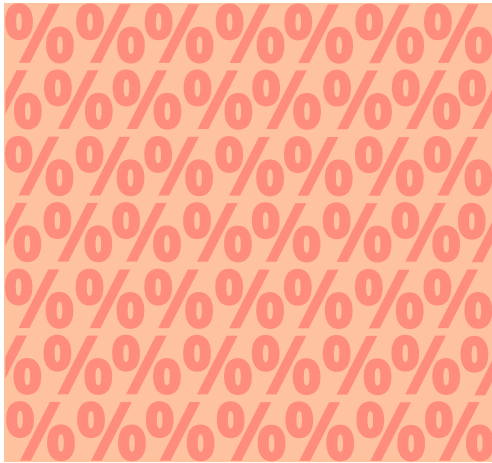


RÉPUBLIQUE
FRANÇAISE

*Liberté
Égalité
Fraternité*

Agreste

Statistique publique
de l'agriculture, de l'alimentation,
de la forêt et de la pêche



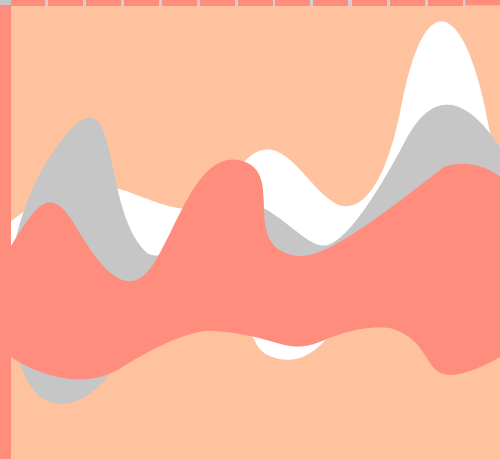
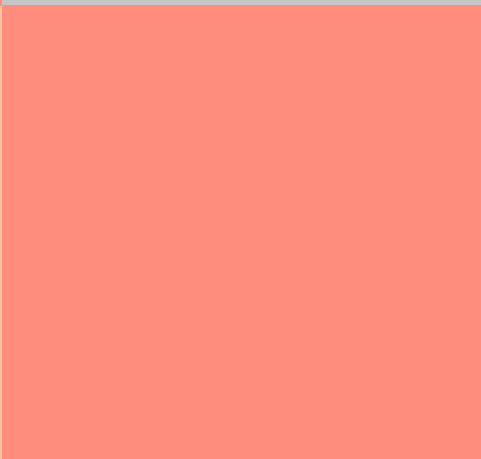
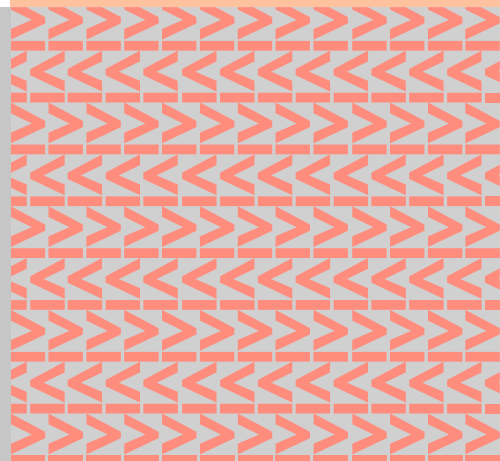
01 10 ESSENTIEL

MAI 2026 N°79

Résultats économiques 2024
des exploitations agricoles

Réseau d'information comptable agricole (Rica)

NOUVELLE-
AQUITAINE



SOMMAIRE

p. 3 **① SOURCES ET
MÉTHODOLOGIE**

p. 5 **② RÉSULTATS**

p. 6 **Ensemble des exploitations (toutes OTEX)**

p. 8 **Exploitations non viticoles**

p. 10 **Exploitations spécialisées en cultures de céréales et d'oléoprotéagineux**

p. 12 **Exploitations spécialisées en légumes, champignons, fleurs et horticulture diverse**

p. 14 **Exploitations viticoles spécialisées dans la production de vins autres que des vins de qualité**

p. 16 **Exploitations viticoles spécialisées dans la production de vins de qualité AOP et/ou IGP**

p. 18 **Exploitations spécialisées en cultures fruitières et autres cultures permanentes**

p. 20 **Exploitations spécialisées en élevage de bovins pour le lait**

p. 22 **Exploitations spécialisées en élevage de bovins pour la viande**

p. 24 **Exploitations spécialisées en élevage ovin ou caprin**

p. 26 **Exploitations ovines spécialisées**

p. 28 **Exploitations caprines spécialisées**

p. 30 **Exploitations avicoles spécialisées**

p. 32 **Exploitations de polyculture polyélevage**

p. 34 **③ GLOSSAIRE**

p. 39 **④ POUR EN SAVOIR PLUS**

Le réseau d'information comptable agricole (RICA) est une enquête annuelle, harmonisée au niveau de l'Union européenne. Elle collecte des données comptables et technico-économiques détaillées auprès d'un échantillon d'exploitations agricoles.

Les données collectées permettent notamment l'analyse de la diversité des revenus et celle de leur formation, de dresser des diagnostics économiques et financiers et de simuler l'impact des politiques publiques. Cette enquête permet de comparer les résultats obtenus pour les différents types d'agriculture européenne.

Présentation

Pour les besoins de la politique agricole commune, le Conseil de la Communauté Economique Européenne décidait le 15 juin 1965 la création d'un réseau d'information comptable agricole (RICA). Celui-ci a commencé à fonctionner en 1968. Il a pour but de recueillir, sur un échantillon d'exploitations agricoles, les données comptables et techniques nécessaires à la constatation annuelle des revenus et à l'analyse du fonctionnement économique de ces exploitations. Les résultats chiffrés doivent permettre d'établir un rapport annuel sur la situation de l'agriculture dans la Communauté et d'apprécier les effets sur les revenus des mesures prises par les instances communautaires.

Les résultats économiques présentés dans cette brochure ont été classés par orientation technico-économique (OTEX). Les chiffres publiés reflètent la situation des exploitations suivies dans le réseau d'information comptable agricole. Le nombre réduit d'exploitations observées dans certaines catégories ne permet pas d'assurer une bonne représentativité de l'échantillon au niveau régional pour celles-ci.

Aussi selon l'importance de l'échantillon, les résultats présentés seront soit détaillés, soit agrégés, au niveau régional ou national.

Les résultats de l'exercice 2024 reposent sur un échantillon de 1 088 exploitations pour la Nouvelle-Aquitaine et 6 974 pour la France métropolitaine. Ils représentent respectivement 44 628 et 282 182 exploitations ».

Les résultats présentés dans cette brochure sont des moyennes pondérées.

Classification communautaire des exploitations agricoles

La très grande diversité des exploitations agricoles a toujours rendu indispensable leur classification. La statistique agricole européenne, et française en particulier, utilise une typologie fondée sur l'OTEX (orientation technico-économique des exploitations) et la CDEX (classe de dimension économique des exploitations). Les OTEX constituent un classement des exploitations selon leur production principale (par exemple « grandes cultures », « bovins lait », ...).

Les CDEX constituent un classement des exploitations selon leur taille, les plus petites exploitations étant regroupées dans la CDEX 1 et les plus grandes dans la CDEX 14.

La détermination de l'OTEX et de la CDEX d'une exploitation se fait à partir de données physiques, surfaces des différentes productions végétales et effectifs des différentes catégories d'animaux. A chaque hectare et à chaque tête d'animal est appliqué un coefficient, indicateur normatif de production brute standard unitaire. Ce coefficient de « PBS » (production brute standard) est établi périodiquement par région, pour chaque production considérée. Il s'exprime habituellement en euros.

Les parts relatives des PBS (c'est à dire des PBS des différentes productions végétales et animales) permettent de classer l'exploitation selon sa production dominante et ainsi de déterminer son OTEX.

Les orientations technico-économiques (OTEX) utilisées pour le plan de sondage de l'exercice 2024

1500	Céréales et oléoprotéagineux
1600	Cultures générales (autres que grandes cultures)
2800	Maraîchage
2900	Fleurs et horticulture diverse
3500	Viticulture
3900	Fruits et autres cultures permanentes
4500	Elevage de bovins pour le lait
4600	Elevage de bovins pour la viande
4700	Elevage mixte de bovins pour le lait et la viande
4800	Elevage d'ovins ou caprins
4840	Elevage d'autres herbivores
5100	Elevage de porcins
5200	Elevage de volaille
5374	Elevage mixte de granivores
6184	Polyculture ou polyélevage

Champ de l'enquête

Sur le territoire métropolitain, le Rica couvre l'ensemble des exploitations agricoles dont la PBS est supérieure ou égale à 25 000 €, soit les modalités 6 à 14 de la Cdex.

	CDEX	PBS
Petite exploitation	6	25 000 à moins de 50 000 euros
	7	50 000 à moins de 100 000 euros
Moyenne exploitation	8	100 000 à moins de 250 000 euros
Grande exploitation	9	250 000 à moins de 500 000 euros
	10 à 14	500 000 euros ou plus

Plan de sélection

L'échantillon est constitué selon une méthode proche de celle des quotas. Dans cette méthode, l'univers (population des exploitations agricoles étudiée), connu à partir de recensements ou d'enquêtes structurelles, est découpé en strates fondées sur des caractères faciles à observer et corrélés avec les variables étudiées.

Ces strates résultent du croisement de la région et des deux critères de la typologie des exploitations agricoles (Otex et Cdex). Pour chacune des strates, un nombre d'exploitations à sélectionner est fixé.

Les Services régionaux de l'information statistique et économique (SRISE) sont chargés, avec les offices comptables, de sélectionner les exploitations en respectant ces quotas et sous réserve du consentement des exploitants concernés.

Pondération

Les taux de sondage (la proportion d'exploitations sélectionnées dans l'univers) diffèrent notablement selon les strates, notamment selon la dimension économique. Afin d'obtenir des résultats agrégés pertinents, il est nécessaire de les pondérer en utilisant un poids d'extrapolation affecté à chacune des exploitations de l'échantillon, qui dépend du taux de sondage de la strate.

Particularités régionales

Les OTEX autres grandes cultures et élevage de porcins ne sont pas présentées dans cette publication car l'échantillon n'est pas suffisant en 2024 et/ou en 2023 pour être représentatif (moins de 20 fiches). En revanche, l'OTEX viticulture est détaillée en exploitations viticoles spécialisées AOP/IGP et les autres (principalement Cognac). L'OTEX élevage d'ovins ou caprins est éclatée en ovins spécialisés (à la fois viande et lait) et caprins spécialisés.

Pour bien mesurer le poids de la viticulture, un regroupement d'OTEX «non viticoles» a été ajouté.

Remarques

À l'occasion du RICA 2024, un travail d'amélioration de la classification des subventions d'exploitation a été conduit. Ce travail a en particulier permis de rectifier le classement de certains allègements de charges, comptabilisés jusqu'au RICA 2023 parmi les subventions d'exploitation. Il convient donc d'interpréter avec prudence les évolutions des montants de subventions d'exploitation, entre le RICA 2023 et le RICA 2024.

2 RÉSULTATS

Des résultats complémentaires sont disponibles en ligne :

<http://agreste.agriculture.gouv.fr/>

rubrique > Agreste publication > Chiffres et analyses

Signes conventionnels utilisés

ns > Résultat non significatif

Ensemble des exploitations (toutes OTEX)

Valeurs moyennes par exploitation en milliers d'euros -
évolution par rapport à 2023 à champ constant corrigée
de l'évolution des prix (%)

	France métropolitaine		Nouvelle-Aquitaine		Autres régions	
	2024	Évolution 2024/2023	2024	Évolution 2024/2023	2024	Évolution 2024/2023
Champ de l'enquête						
Population	282 182		44 628		237 554	
Echantillon	6 974		1 088		5 886	
Caractéristiques générales						
Surface Agricole Utilisée (SAU)	98		86		100	
dont : SAU en fermage	85		69		88	
Effectifs animaux (UGB)	82		61		86	
Main-d'oeuvre totale (ETP)	2,1		1,9		2,1	
dont : ETP non salariées	1,4		1,3		1,4	
Résultats économiques						
Chiffre d'affaires	270,8	-4,4	216,9	-7,2	281,0	-4,0
Production de l'exercice nette des achats d'animaux	264,7	-6,8	200,0	-12,8	276,9	-5,9
Consommations intermédiaires	168,0	-6,2	140,1	-8,2	173,2	-5,9
Valeur ajoutée	86,0	-9,1	49,2	-25,7	92,9	-7,1
Excédent brut d'exploitation (EBE)	85,3	-9,6	54,2	-23,2	91,2	-7,8
Résultat courant avant impôts (RCAI)	40,4	-20,3	17,3	-49,6	44,7	-16,9
Résultat de l'exercice	49,1	-17,3	24,8	-38,9	53,6	-14,7
Éléments du bilan (clôture)						
Actif immobilisé	330,4	0,0	267,0	-3,0	342,3	0,4
Immobilisations incorporelles	3,5	2,8	1,7	0,0	3,9	3,0
Immobilisations corporelles	316,2	-0,1	257,4	-3,1	327,2	0,3
Immobilisations financières	10,7	2,0	7,8	0,6	11,2	2,1
Actif circulant	250,0	-4,2	264,5	-7,1	247,2	-3,6
Stocks et en-cours	125,3	-5,1	160,7	-7,9	118,6	-4,3
Valeurs réalisables	63,0	-5,8	50,7	-9,4	65,3	-5,2
Valeurs disponibles	61,6	-0,7	53,1	-2,1	63,3	-0,4
Régularisation actif	3,3	11,7	2,5	13,4	3,4	11,5
Total actif	583,6	-1,8	534,0	-5,0	593,0	-1,2
Capitaux propres	336,7	-2,1	325,5	-7,2	338,8	-1,1
Situation nette	323,4	-2,1	313,6	-7,2	325,3	-1,1
Subventions d'investissement	13,3	-1,4	11,9	-5,8	13,5	-0,7
Endettement total	246,5	-1,5	208,3	-1,4	253,6	-1,5
Dettes à long et à moyen terme	164,9	-2,2	124,0	-3,5	172,5	-2,1
Emprunts à court terme	5,4	-3,8	5,0	-9,2	5,5	-2,8
Intérêts sur emprunts	0,8	30,9	0,9	42,5	0,7	28,2
Dettes auprès de tiers	62,9	-0,1	60,3	1,1	63,4	-0,4
Autres dettes financières à moins d'1 an	12,5	0,9	18,1	6,3	11,5	-0,7
Produits constatés d'avance	0,5	63,6	0,1	-51,9	0,5	78,1
Total passif	583,6	-1,8	534,0	-5,0	593,0	-1,2
Autofinancement	32,9	-13,3	10,3	-66,2	37,2	-6,7
Fond de roulement net	171,2	-5,9	182,5	-10,5	169,0	-4,9
Besoin en fond de roulement	136,9	-6,6	160,7	-10,7	132,4	-5,5
Remboursements en capital emprunts à LMT	34,5	-0,2	27,0	-9,2	35,9	1,3
Investissement total	41,4	-12,0	26,4	-24,3	44,3	-10,4

Source : Agreste - RICA

Ensemble des exploitations (toutes OTEX)

Valeurs moyennes par exploitation en milliers d'euros -
évolution par rapport à 2023 à champ constant corrigée
de l'évolution des prix (%)

	France métropolitaine		Nouvelle-Aquitaine		Autres régions	
	2024	Évolution 2024/2023	2024	Évolution 2024/2023	2024	Évolution 2024/2023
Produits						
Total produits	318,7	-5,7	249,1	-10,3	331,7	-5,0
Production de l'exercice nette des achats d'animaux	264,7	-6,8	200,0	-12,8	276,9	-5,9
dont : végétaux et produits horticoles	102,5	-11,3	60,9	-18,8	110,3	-10,5
végétaux transformés	32,7	-16,6	51,4	-22,3	29,2	-14,5
animaux	61,8	0,1	54,0	-3,0	63,3	0,6
produits animaux	59,1	0,3	26,9	9,8	65,2	-0,4
produits issus de la production immobilisée	2,8	-11,2	2,5	-35,8	2,9	-5,5
prestations de services (travaux agricoles ...)	2,2	-2,0	1,9	-5,6	2,3	-1,4
reste de la production	3,6	18,1	2,5	9,1	3,8	19,3
Autres produits	54,0	0,1	49,2	1,0	54,9	0,0
dont subventions d'exploitation	34,9	-3,4	33,6	-5,0	35,2	-3,1
Charges						
Total charges	269,6	-3,2	224,4	-5,5	278,1	-2,9
Charges d'approvisionnement	98,5	-10,4	78,9	-11,2	102,2	-10,3
dont : engrais et amendements	16,7	-31,6	14,0	-30,3	17,2	-31,8
semences et plants	11,8	6,5	8,5	3,0	12,4	7,0
produits phyto	12,7	2,3	10,5	-4,3	13,1	3,4
aliments du bétail	35,7	-9,1	26,9	-8,0	37,3	-9,2
Autres charges d'exploitation	161,4	0,8	138,2	-2,8	165,8	1,4
dont : travaux pour cultures et élevages	20,1	2,3	17,3	-2,6	20,7	3,1
entretien et réparation du matériel, du foncier et des bâtiments	13,7	-1,2	11,0	-3,8	14,2	-0,8
loyers et fermages	17,4	-0,8	12,8	-1,8	18,2	-0,6
assurances	11,2	3,5	11,0	0,3	11,2	4,1
impôts et taxes	2,4	-2,6	2,2	-7,7	2,4	-1,7
charges de personnel	19,4	0,7	17,4	-4,7	19,8	1,7
dotations aux amortissements	41,6	1,8	33,5	-0,4	43,1	2,2
Charges financières	5,1	25,3	4,4	18,7	5,3	26,4
Charges exceptionnelles	4,6	2,9	2,9	-0,5	4,9	3,4
Ratios						
Production de l'exercice par hectare	2,7	-8,1	2,3	-14,5	2,8	-7,2
Production de l'exercice par ETP	128,0	-6,4	103,0	-11,4	132,3	-5,8
Charges à l'hectare	2,6	-5,1	2,5	-7,9	2,7	-4,6
Valeur ajoutée par ETP totaux	41,6	-8,7	25,3	-24,5	44,4	-6,9
EBE par ETP non salarié	62,2	-9,4	42,1	-23,6	65,6	-7,5
RCAI par ETP non salarié	29,4	-20,1	13,5	-49,9	32,2	-16,7
Poids de l'endettement (%)	46,4		58,0		45,2	
Taux d'endettement (%)	42,2		39,0		42,8	
Indépendance financière (%)	67,1		72,4		66,3	
<u>Pour information</u> : charges sociales de l'exploitant (exclues des charges pour le RICA)	14,5	-1,8	11,0	-2,3	15,1	-1,7

Source : Agreste - RICA

Exploitations non viticoles

Valeurs moyennes par exploitation en milliers d'euros - évolution par rapport à 2023 à champ constant corrigée de l'évolution des prix (%)	France métropolitaine		Nouvelle-Aquitaine		Autres régions	
	2024	Évolution 2024/2023	2024	Évolution 2024/2023	2024	Évolution 2024/2023
Champ de l'enquête						
Population	237 942		35 284		202 658	
Echantillon	5 901		812		5 089	
Caractéristiques générales						
Surface Agricole Utilisée (SAU)	111		98		114	
dont : SAU en fermage	97		79		100	
Effectifs animaux (UGB)	97		76		100	
Main-d'oeuvre totale (ETP)	2,0		1,8		2,0	
dont : ETP non salariées	1,4		1,3		1,4	
Résultats économiques						
Chiffre d'affaires	274,7	-3,3	201,6	-4,6	287,4	-3,1
Production de l'exercice nette des achats d'animaux	267,0	-4,4	186,8	-8,1	281,0	-4,0
Consommations intermédiaires	178,2	-5,7	139,5	-7,1	185,0	-5,5
Valeur ajoutée	77,9	-2,5	37,3	-13,9	85,0	-1,6
Excédent brut d'exploitation (EBE)	87,5	-3,7	55,3	-10,0	93,0	-3,0
Résultat courant avant impôts (RCAI)	40,8	-10,7	21,6	-23,4	44,1	-9,4
Résultat de l'exercice	49,9	-8,4	29,0	-16,9	53,5	-7,4
Éléments du bilan (clôture)						
Actif immobilisé	336,2	0,3	249,0	-1,8	351,3	0,6
Immobilisations incorporelles	3,3	5,6	1,0	-3,1	3,7	6,2
Immobilisations corporelles	321,1	0,2	239,9	-1,9	335,2	0,5
Immobilisations financières	11,7	2,0	8,1	1,5	12,4	2,1
Actif circulant	209,9	-3,5	156,7	-5,2	219,2	-3,3
Stocks et en-cours	90,4	-5,4	64,9	-7,9	94,8	-5,1
Valeurs réalisables	59,8	-4,7	45,1	-6,6	62,4	-4,4
Valeurs disponibles	59,7	0,7	46,7	0,3	62,0	0,7
Régularisation actif	3,4	13,7	2,4	18,3	3,6	13,2
Total actif	549,5	-1,1	408,2	-3,0	574,1	-0,9
Capitaux propres	300,3	-1,0	239,7	-3,8	310,9	-0,6
Situation nette	288,2	-1,0	230,6	-3,8	298,3	-0,6
Subventions d'investissement	12,1	0,3	9,2	-3,5	12,6	0,8
Endettement total	248,7	-1,4	168,4	-1,7	262,7	-1,3
Dettes à long et à moyen terme	171,5	-1,8	109,1	-2,6	182,3	-1,7
Emprunts à court terme	4,8	-4,7	3,5	3,2	5,0	-5,5
Intérêts sur emprunts	0,8	28,7	0,7	49,8	0,8	25,9
Dettes auprès de tiers	59,7	-0,2	43,7	-2,1	62,5	0,0
Autres dettes financières à moins d'1 an	12,0	-0,8	11,3	5,7	12,1	-1,8
Produits constatés d'avance	0,5	47,5	0,0	-83,3	0,5	62,8
Total passif	549,5	-1,1	408,2	-3,0	574,1	-0,9
Autofinancement	37,0	9,8	18,6	-18,3	40,2	13,0
Fond de roulement net	135,6	-4,9	99,8	-7,3	141,9	-4,6
Besoin en fond de roulement	101,4	-6,2	72,7	-8,5	106,3	-5,9
Remboursements en capital emprunts à LMT	35,5	1,5	23,6	-2,9	37,5	2,0
Investissement total	43,8	-5,8	26,8	-14,2	46,7	-4,9

Source : Agreste - RICA

Exploitations non viticoles

Valeurs moyennes par exploitation en milliers d'euros - évolution par rapport à 2023 à champ constant corrigée de l'évolution des prix (%)	France métropolitaine		Nouvelle-Aquitaine		Autres régions	
	2024	Évolution 2024/2023	2024	Évolution 2024/2023	2024	Évolution 2024/2023
Produits						
Total produits	326,0	-3,7	240,2	-6,2	340,9	-3,4
Production de l'exercice nette des achats d'animaux	267,0	-4,4	186,8	-8,1	281,0	-4,0
dont : végétaux et produits horticoles	111,8	-11,3	73,3	-18,4	118,5	-10,5
végétaux transformés	3,2	-15,6	5,7	-21,6	2,8	-13,2
animaux	73,2	0,8	68,0	-3,5	74,1	1,5
produits animaux	70,1	1,7	33,9	13,2	76,4	0,8
produits issus de la production immobilisée	2,7	2,9	1,6	-36,4	2,9	9,4
prestations de services (travaux agricoles ...)	2,1	0,2	1,7	7,6	2,2	-0,8
reste de la production	3,9	21,3	2,5	6,2	4,2	22,9
Autres produits	59,0	-0,4	53,4	0,7	59,9	-0,6
dont subventions d'exploitation	39,5	-3,6	38,3	-5,0	39,7	-3,3
Charges						
Total charges	276,2	-2,8	211,3	-4,5	287,5	-2,6
Charges d'approvisionnement	109,1	-10,1	85,0	-10,2	113,3	-10,1
dont : engrais et amendements	18,8	-32,0	15,4	-28,9	19,3	-32,4
semences et plants	13,7	6,8	10,0	5,0	14,3	7,0
produits phyto	12,8	1,3	8,4	-8,6	13,6	2,5
aliments du bétail	42,3	-7,5	34,0	-5,9	43,7	-7,7
Autres charges d'exploitation	157,2	2,2	120,2	-0,8	163,6	2,6
dont : travaux pour cultures et élevages	20,4	4,5	15,7	0,9	21,2	5,0
entretien et réparation du matériel, du foncier et des bâtiments	14,4	-0,6	10,9	-1,2	15,0	-0,5
loyers et fermages	15,7	0,9	11,7	1,2	16,4	0,9
assurances	11,3	3,7	10,3	1,8	11,5	3,9
impôts et taxes	2,2	-2,9	1,6	-8,1	2,4	-2,2
charges de personnel	15,7	3,3	11,0	-1,5	16,5	3,8
dotations aux amortissements	43,1	2,3	31,0	0,4	45,3	2,6
Charges financières	5,2	27,1	3,7	24,1	5,5	27,5
Charges exceptionnelles	4,6	-4,9	2,5	-5,4	5,0	-4,9
Ratios						
Production de l'exercice par hectare	2,4	-5,7	1,9	-9,8	2,5	-5,2
Production de l'exercice par ETP	134,9	-4,8	105,4	-7,9	139,5	-4,4
Charges à l'hectare	2,4	-4,5	2,1	-6,6	2,4	-4,2
Valeur ajoutée par ETP totaux	39,4	-2,9	21,0	-13,8	42,2	-2,0
EBE par ETP non salarié	62,9	-3,4	42,2	-10,0	66,2	-2,7
RCAI par ETP non salarié	29,3	-10,5	16,5	-23,4	31,4	-9,1
Poids de l'endettement (%)	46,6		49,3		46,3	
Taux d'endettement (%)	45,3		41,3		45,8	
Indépendance financière (%)	63,7		68,7		63,0	
<u>Pour information</u> : charges sociales de l'exploitant (exclues des charges pour le RICA)	14,2	-3,0	10,2	-3,6	14,9	-2,9

Source : Agreste - RICA

Exploitations spécialisées en cultures de céréales et d'oléoprotéagineux

Valeurs moyennes par exploitation en milliers d'euros - évolution par rapport à 2023 à champ constant corrigée de l'évolution des prix (%)	France métropolitaine		Nouvelle-Aquitaine		Autres régions	
	2024	Évolution 2024/2023	2024	Évolution 2024/2023	2024	Évolution 2024/2023
Champ de l'enquête						
Population	48 140		7 959		40 181	
Echantillon	770		78		692	
Caractéristiques générales						
Surface Agricole Utilisée (SAU)	137		119		141	
dont : SAU en fermage	122		100		127	
Effectifs animaux (UGB)	6		5		6	
Main-d'oeuvre totale (ETP)	1,3		1,2		1,3	
dont : ETP non salariées	1,2		1,1		1,2	
Résultats économiques						
Chiffre d'affaires	170,2	-13,5	132,0	-16,3	177,7	-13,0
Production de l'exercice nette des achats d'animaux	161,0	-16,0	125,5	-20,8	168,0	-15,2
Consommations intermédiaires	127,1	-12,7	109,9	-13,9	130,5	-12,4
Valeur ajoutée	22,1	-36,0	4,8	-76,9	25,6	-31,7
Excédent brut d'exploitation (EBE)	38,7	-20,4	24,1	-30,8	41,6	-19,0
Résultat courant avant impôts (RCAI)	3,2	-75,7	-2,6	-133,1	4,3	-69,9
Résultat de l'exercice	12,3	-38,7	3,0	-75,0	14,2	-34,7
Éléments du bilan (clôture)						
Actif immobilisé	223,9	-2,8	169,9	-0,3	234,6	-3,1
Immobilisations incorporelles	3,1	-1,4	0,5	-68,5	3,6	4,6
Immobilisations corporelles	211,1	-2,9	161,1	0,1	220,9	-3,4
Immobilisations financières	9,8	0,0	8,3	1,9	10,1	-0,2
Actif circulant	192,0	-9,1	138,9	-10,9	202,5	-8,8
Stocks et en-cours	75,6	-15,5	47,9	-18,4	81,1	-15,2
Valeurs réalisables	60,6	-4,5	47,3	-4,4	63,2	-4,5
Valeurs disponibles	55,8	-4,6	43,7	-8,8	58,2	-3,9
Régularisation actif	3,3	38,0	1,7	0,5	3,6	42,9
Total actif	419,2	-5,6	310,5	-5,5	440,7	-5,6
Capitaux propres	245,4	-8,8	165,6	-13,1	261,3	-8,2
Situation nette	243,0	-8,9	163,9	-13,2	258,6	-8,3
Subventions d'investissement	2,4	-2,8	1,7	1,1	2,6	-3,2
Endettement total	173,6	-0,5	144,9	6,1	179,3	-1,4
Dettes à long et à moyen terme	108,3	-4,7	88,9	2,8	112,1	-5,8
Emprunts à court terme	3,9	20,7	4,3	51,6	3,9	14,9
Intérêts sur emprunts	0,8	37,4	0,7	65,3	0,8	33,2
Dettes auprès de tiers	47,2	5,6	34,7	9,5	49,7	5,2
Autres dettes financières à moins d'1 an	13,4	9,8	16,3	7,2	12,8	10,5
Produits constatés d'avance	0,1	-43,7	0,0	-100,0	0,2	-21,6
Total passif	419,2	-5,6	310,5	-5,5	440,7	-5,6
Autofinancement	5,7	245,0	-3,4	-2,1	7,5	188,4
Fond de roulement net	129,8	-14,8	84,5	-20,6	138,7	-14,0
Besoin en fond de roulement	97,4	-16,0	65,4	-20,9	103,8	-15,4
Remboursements en capital emprunts à LMT	24,4	-4,2	16,9	-10,2	25,9	-3,4
Investissement total	23,3	-31,8	22,3	-2,0	23,5	-35,4

Source : Agreste - RICA

Exploitations spécialisées en cultures de céréales et d'oléoprotéagineux

Valeurs moyennes par exploitation en milliers d'euros -
évolution par rapport à 2023 à champ constant corrigée
de l'évolution des prix (%)

	France métropolitaine		Nouvelle-Aquitaine		Autres régions	
	2024	Évolution 2024/2023	2024	Évolution 2024/2023	2024	Évolution 2024/2023
Produits						
Total produits	217,9	-11,3	174,9	-13,9	226,5	-10,9
Production de l'exercice nette des achats d'animaux	161,0	-16,0	125,5	-20,8	168,0	-15,2
dont : végétaux et produits horticoles	143,2	-17,8	112,2	-22,6	149,3	-17,0
végétaux transformés	2,8	-8,3	2,8	20,1	2,8	-12,3
animaux	4,9	-5,1	4,1	1,1	5,1	-6,2
produits animaux	1,7	17,8	0,1	-72,2	2,0	27,8
produits issus de la production immobilisée	1,2	31,6	1,1	-44,7	1,2	80,4
prestations de services (travaux agricoles ...)	3,5	0,7	2,8	7,8	3,7	-0,3
reste de la production	3,7	25,2	2,5	6,9	3,9	28,0
Autres produits	57,0	4,8	49,4	10,6	58,5	3,9
dont subventions d'exploitation	35,9	-0,7	33,3	0,5	36,4	-0,9
Charges						
Total charges	205,6	-8,6	171,9	-9,6	212,3	-8,4
Charges d'approvisionnement	80,8	-18,3	68,8	-16,6	83,2	-18,5
dont : engrais et amendements	32,0	-35,0	26,3	-32,2	33,1	-35,4
semences et plants	14,0	6,7	15,0	8,4	13,8	6,4
produits phyto	22,2	-1,8	16,6	-12,0	23,3	-0,1
aliments du bétail	1,3	-17,4	0,8	-16,4	1,3	-17,5
Autres charges d'exploitation	116,8	-0,6	98,0	-5,3	120,6	0,2
dont : travaux pour cultures et élevages	16,2	5,3	14,3	-7,0	16,6	7,6
entretien et réparation du matériel, du foncier et des bâtiments	10,9	-8,8	8,6	-9,1	11,4	-8,8
loyers et fermages	19,0	0,6	16,1	6,9	19,6	-0,3
assurances	12,3	-0,8	11,4	-4,0	12,5	-0,2
impôts et taxes	2,3	-9,1	2,0	-13,6	2,4	-8,2
charges de personnel	3,3	-4,1	2,6	-24,4	3,4	0,0
dotations aux amortissements	33,6	-0,2	24,8	-3,6	35,4	0,3
Charges financières	3,7	26,1	3,3	35,2	3,8	24,6
Charges exceptionnelles	4,3	-23,9	1,9	11,3	4,7	-25,8
Ratios						
Production de l'exercice par hectare	1,2	-17,0	1,1	-21,6	1,2	-16,2
Production de l'exercice par ETP	124,3	-15,2	102,7	-18,3	128,3	-14,8
Charges à l'hectare	1,4	-9,8	1,4	-11,3	1,4	-9,5
Valeur ajoutée par ETP totaux	17,1	-35,4	3,9	-76,2	19,5	-31,4
EBE par ETP non salarié	33,0	-19,9	21,6	-30,4	35,1	-18,6
RCAI par ETP non salarié	2,7	-75,6	-2,3	-133,3	3,6	-69,8
Poids de l'endettement (%)	72,8		84,1		71,5	
Taux d'endettement (%)	41,4		46,7		40,7	
Indépendance financière (%)	69,4		65,1		70,0	
<u>Pour information</u> : charges sociales de l'exploitant (exclues des charges pour le RICA)	11,4	-19,9	9,0	-22,2	11,8	-19,5

Source : Agreste - RICA

Exploitations spécialisées en légumes, champignons, fleurs et horticulture diverse

Valeurs moyennes par exploitation en milliers d'euros -
évolution par rapport à 2023 à champ constant corrigée
de l'évolution des prix (%)

	France métropolitaine		Nouvelle-Aquitaine		Autres régions	
	2024	Évolution 2024/2023	2024	Évolution 2024/2023	2024	Évolution 2024/2023
Champ de l'enquête						
Population	11 964		1 944		10 020	
Echantillon	456		70		386	
Caractéristiques générales						
Surface Agricole Utilisée (SAU)	15		25		13	
dont : SAU en fermage	12		19		10	
Effectifs animaux (UGB)	1		3		1	
Main-d'oeuvre totale (ETP)	4,5		3,6		4,7	
dont : ETP non salariées	1,4		1,3		1,5	
Résultats économiques						
Chiffre d'affaires	378,9	-0,2	291,1	2,1	395,9	-0,5
Production de l'exercice nette des achats d'animaux	378,3	-0,4	274,9	2,2	398,3	-0,8
Consommations intermédiaires	198,5	-0,5	147,6	-0,3	208,4	-0,5
Valeur ajoutée	171,7	-0,7	120,1	5,2	181,7	-1,4
Excédent brut d'exploitation (EBE)	91,8	-1,7	72,1	4,8	95,7	-2,6
Résultat courant avant impôts (RCAI)	56,4	-2,8	42,5	10,8	59,1	-4,5
Résultat de l'exercice	61,8	-1,2	46,6	10,2	64,8	-2,7
Éléments du bilan (clôture)						
Actif immobilisé	179,6	-6,2	135,6	-4,8	188,1	-6,4
Immobilisations incorporelles	0,7	-8,3	0,1	-39,7	0,9	-7,3
Immobilisations corporelles	174,4	-6,3	131,4	-4,9	182,8	-6,5
Immobilisations financières	4,4	-1,3	4,1	0,4	4,4	-1,6
Actif circulant	162,0	-1,6	103,3	1,4	173,4	-1,9
Stocks et en-cours	38,6	-3,1	24,9	-9,1	41,3	-2,3
Valeurs réalisables	36,9	-7,8	24,0	-9,1	39,4	-7,7
Valeurs disponibles	86,5	2,0	54,4	12,7	92,7	0,9
Régularisation actif	2,9	-5,7	1,7	29,7	3,2	-8,4
Total actif	344,5	-4,0	240,6	-2,1	364,6	-4,3
Capitaux propres	165,8	0,7	113,9	3,8	175,8	0,3
Situation nette	153,5	0,6	104,3	4,8	163,0	0,1
Subventions d'investissement	12,3	0,9	9,5	-5,5	12,8	2,0
Endettement total	178,7	-8,2	126,7	-6,8	188,7	-8,3
Dettes à long et à moyen terme	106,3	-9,3	79,8	-6,0	111,5	-9,8
Emprunts à court terme	6,2	-14,2	5,1	-22,9	6,4	-12,9
Intérêts sur emprunts	0,3	7,6	0,4	15,8	0,3	5,7
Dettes auprès de tiers	60,4	-5,3	37,6	-9,1	64,9	-4,9
Autres dettes financières à moins d'1 an	5,4	-10,5	3,9	31,4	5,7	-14,8
Produits constatés d'avance	0,1	28,6	0,0	376,3	0,1	19,0
Total passif	344,5	-4,0	240,6	-2,1	364,6	-4,3
Autofinancement	35,0	32,1	29,6	10,7	36,1	36,7
Fond de roulement net	92,5	2,6	58,1	11,7	99,2	1,6
Besoin en fond de roulement	29,9	-13,3	17,8	21,9	32,2	-15,8
Remboursements en capital emprunts à LMT	27,1	0,0	22,3	-11,3	28,1	2,1
Investissement total	24,4	-9,9	23,1	26,9	24,6	-14,3

Source : Agreste - RICA

Exploitations spécialisées en légumes, champignons, fleurs et horticulture diverse

Valeurs moyennes par exploitation en milliers d'euros - évolution par rapport à 2023 à champ constant corrigée de l'évolution des prix (%)	France métropolitaine		Nouvelle-Aquitaine		Autres régions	
	2024	Évolution 2024/2023	2024	Évolution 2024/2023	2024	Évolution 2024/2023
Produits						
Total produits	400,0	-0,4	295,3	1,3	420,4	-0,6
Production de l'exercice nette des achats d'animaux	378,3	-0,4	274,9	2,2	398,3	-0,8
dont : végétaux et produits horticoles	364,7	-0,7	248,5	2,2	387,3	-1,1
végétaux transformés	1,1	4,8	0,1	35,7	1,3	4,4
animaux	2,3	1,2	13,2	1,9	0,2	-7,9
produits animaux	0,6	-13,0	0,3	51,5	0,7	-28,0
produits issus de la production immobilisée	2,6	19,1	1,4	78,1	2,8	15,0
prestations de services (travaux agricoles ...)	1,1	-27,2	2,6	-41,6	0,8	-13,8
reste de la production	5,8	19,6	8,8	19,2	5,2	19,8
Autres produits	21,8	0,6	20,4	-10,0	22,0	2,8
dont subventions d'exploitation	10,3	0,9	13,6	6,1	9,6	-0,5
Charges						
Total charges	338,2	-0,2	248,7	-0,3	355,6	-0,2
Charges d'approvisionnement	114,5	-0,7	74,4	-3,9	122,3	-0,3
dont : engrais et amendements	15,2	-7,7	13,2	-1,5	15,6	-8,6
semences et plants	52,9	3,0	25,2	0,4	58,3	3,2
produits phyto	6,6	4,4	5,4	5,6	6,8	4,2
aliments du bétail	0,9	-20,4	3,5	-29,5	0,4	21,9
Autres charges d'exploitation	217,9	-0,3	171,0	1,4	227,0	-0,6
dont : travaux pour cultures et élevages	6,2	7,8	9,6	39,5	5,5	0,4
entretien et réparation du matériel, du foncier et des bâtiments	12,4	-4,1	11,0	3,5	12,7	-5,2
loyers et fermages	5,8	-0,5	4,1	2,8	6,1	-1,0
assurances	8,2	4,9	7,3	6,2	8,3	4,6
impôts et taxes	2,0	-4,6	1,3	3,7	2,1	-5,5
charges de personnel	83,6	-0,4	57,2	0,4	88,7	-0,6
dotations aux amortissements	34,4	-1,0	28,0	-3,4	35,6	-0,7
Charges financières	3,2	18,5	2,3	20,1	3,4	18,3
Charges exceptionnelles	2,6	9,1	0,9	-33,3	2,9	13,3
Ratios						
Production de l'exercice par hectare	25,6	-2,0	11,2	3,0	30,9	-3,2
Production de l'exercice par ETP	84,1	0,5	77,3	2,0	85,1	0,4
Charges à l'hectare	22,5	-2,0	10,0	0,5	27,1	-2,9
Valeur ajoutée par ETP totaux	38,2	0,3	33,7	5,0	38,8	-0,2
EBE par ETP non salarié	63,7	-1,7	55,7	3,8	65,1	-2,5
RCAI par ETP non salarié	39,2	-2,8	32,8	9,7	40,2	-4,4
Poids de l'endettement (%)	33,0		34,2		32,9	
Taux d'endettement (%)	51,9		52,7		51,8	
Indépendance financière (%)	60,9		58,8		61,2	
<u>Pour information</u> : charges sociales de l'exploitant (exclues des charges pour le RICA)	14,7	-10,1	10,0	-12,2	15,6	-9,8

Source : Agreste - RICA

Exploitations vinicoles spécialisées dans la production de vins autres que des vins de qualité

Valeurs moyennes par exploitation en milliers d'euros - évolution par rapport à 2023 à champ constant corrigée de l'évolution des prix (%)	Nouvelle-Aquitaine	
	2024	Évolution 2024/2023
Champ de l'enquête		
Population	3 720	
Echantillon	102	
Caractéristiques générales		
Surface Agricole Utilisée (SAU)	59	
dont : SAU en fermage	43	
Effectifs animaux (UGB)	0	
Main-d'oeuvre totale (ETP)	2,3	
dont : ETP non salariées	1,2	
Résultats économiques		
Chiffre d'affaires	368,4	-16,2
Production de l'exercice nette des achats d'animaux	319,0	-30,8
Consommations intermédiaires	173,6	-12,6
Valeur ajoutée	129,4	-47,5
Excédent brut d'exploitation (EBE)	89,1	-55,2
Résultat courant avant impôts (RCAI)	22,9	-83,4
Résultat de l'exercice	32,0	-77,6
Éléments du bilan (clôture)		
Actif immobilisé	464,8	-4,4
Immobilisations incorporelles	7,5	-1,0
Immobilisations corporelles	446,2	-4,4
Immobilisations financières	11,2	-4,7
Actif circulant	1 036,7	-9,9
Stocks et en-cours	808,4	-9,5
Valeurs réalisables	101,6	-19,2
Valeurs disponibles	126,7	-3,5
Régularisation actif	4,1	-17,1
Total actif	1 505,6	-8,3
Capitaux propres	1 133,2	-11,6
Situation nette	1 115,1	-11,7
Subventions d'investissement	18,1	-7,7
Endettement total	372,2	3,3
Dettes à long et à moyen terme	258,0	0,1
Emprunts à court terme	5,2	11,5
Intérêts sur emprunts	3,2	23,2
Dettes auprès de tiers	90,9	12,7
Autres dettes financières à moins d'1 an	14,9	0,3
Produits constatés d'avance	0,2	-2,0
Total passif	1 505,6	-8,3
Autofinancement	-55,8	-165,7
Fond de roulement net	926,4	-12,0
Besoin en fond de roulement	861,0	-12,0
Remboursements en capital emprunts à LMT	58,1	-10,3
Investissement total	43,1	-46,7

Source : Agreste - RICA

Exploitations vinicoles spécialisées dans la production de vins autres que des vins de qualité

Valeurs moyennes par exploitation en milliers d'euros - évolution par rapport à 2023 à champ constant corrigée de l'évolution des prix (%)	Nouvelle-Aquitaine	
	2024	Évolution 2024/2023
Produits		
Total produits	354,6	-28,4
Production de l'exercice nette des achats d'animaux	319,0	-30,8
dont : végétaux et produits horticoles	21,6	-29,8
végétaux transformés	277,8	-31,4
animaux	0,2	7,8
produits animaux	0,0	
produits issus de la production immobilisée	12,6	-32,0
prestations de services (travaux agricoles ...)	3,6	-9,5
reste de la production	3,2	26,8
Autres produits	35,6	6,0
dont subventions d'exploitation	13,8	17,0
Charges		
Total charges	322,6	-9,2
Charges d'approvisionnement	63,0	-20,3
dont : engrais et amendements	17,1	-40,5
semences et plants	4,3	-5,6
produits phyto	24,0	-0,3
aliments du bétail	0,0	-48,3
Autres charges d'exploitation	245,0	-5,5
dont : travaux pour cultures et élevages	28,5	-7,2
entretien et réparation du matériel, du foncier et des bâtiments	12,5	-14,9
loyers et fermages	19,9	-4,9
assurances	16,2	-2,0
impôts et taxes	5,5	-4,7
charges de personnel	31,9	-10,2
dotations aux amortissements	60,9	0,2
Charges financières	7,9	6,4
Charges exceptionnelles	6,8	-30,6
Ratios		
Production de l'exercice par hectare	5,4	-33,3
Production de l'exercice par ETP	137,4	-29,2
Charges à l'hectare	5,2	-12,2
Valeur ajoutée par ETP totaux	55,7	-46,3
EBE par ETP non salarié	74,2	-56,7
RCAI par ETP non salarié	19,0	-83,9
Poids de l'endettement (%)	74,0	
Taux d'endettement (%)	24,7	
Indépendance financière (%)	81,5	
<u>Pour information</u> : charges sociales de l'exploitant (exclues des charges pour le RICA)	23,5	-0,6

Source : Agreste - RICA

Exploitations viticoles spécialisées dans la production de vins de qualité AOP et/ou IGP

Valeurs moyennes par exploitation en milliers d'euros - évolution par rapport à 2023 à champ constant corrigée de l'évolution des prix (%)	France métropolitaine		Nouvelle-Aquitaine		Autres régions	
	2024	Évolution 2024/2023	2024	Évolution 2024/2023	2024	Évolution 2024/2023
Champ de l'enquête						
Population	38 500		5 600		32 900	
Echantillon	948		173		775	
Caractéristiques générales						
Surface Agricole Utilisée (SAU)	25		34		23	
dont : SAU en fermage	18		25		16	
Effectifs animaux (UGB)	0		2		0	
Main-d'oeuvre totale (ETP)	2,6		2,7		2,6	
dont : ETP non salariées	1,3		1,2		1,3	
Résultats économiques						
Chiffre d'affaires	244,8	-7,3	211,7	-6,6	250,4	-7,4
Production de l'exercice nette des achats d'animaux	251,6	-13,9	203,7	-11,7	259,7	-14,2
Consommations intermédiaires	108,2	-4,8	121,4	-7,7	106,0	-4,2
Valeur ajoutée	133,3	-21,1	70,7	-18,4	144,0	-21,3
Excédent brut d'exploitation (EBE)	75,2	-30,4	24,2	-39,7	83,8	-29,8
Résultat courant avant impôts (RCAI)	41,3	-44,0	-12,7		50,4	-41,1
Résultat de l'exercice	48,0	-41,3	-5,8	-207,2	57,2	-39,4
Éléments du bilan (clôture)						
Actif immobilisé	291,6	0,0	248,8	-8,5	298,8	1,3
Immobilisations incorporelles	4,5	-6,2	2,3	7,3	4,8	-7,5
Immobilisations corporelles	282,5	0,0	242,4	-8,8	289,3	1,4
Immobilisations financières	4,6	1,8	4,1	1,2	4,7	1,9
Actif circulant	425,6	-4,9	429,7	-6,2	424,9	-4,7
Stocks et en-cours	276,6	-2,7	333,2	-5,6	267,0	-2,0
Valeurs réalisables	81,0	-9,8	51,7	-8,1	85,9	-10,0
Valeurs disponibles	68,0	-8,0	44,7	-8,4	72,0	-7,9
Régularisation actif	2,3	8,3	1,7	-3,3	2,4	9,9
Total actif	719,4	-3,0	680,2	-7,1	726,1	-2,3
Capitaux propres	491,5	-3,1	335,2	-10,2	518,1	-2,2
Situation nette	471,5	-2,9	309,8	-10,3	499,0	-2,1
Subventions d'investissement	20,0	-6,0	25,4	-9,8	19,1	-5,0
Endettement total	227,3	-3,0	344,5	-3,9	207,3	-2,7
Dettes à long et à moyen terme	120,3	-5,3	127,1	-12,2	119,2	-3,8
Emprunts à court terme	9,4	-11,3	13,8	-23,2	8,6	-7,4
Intérêts sur emprunts	0,5	48,2	1,1	51,7	0,4	46,3
Dettes auprès de tiers	81,0	-1,2	139,2	-0,5	71,0	-1,5
Autres dettes financières à moins d'1 an	16,1	10,7	63,2	13,5	8,1	6,6
Produits constatés d'avance	0,6	180,8	0,4	92,3	0,7	193,5
Total passif	719,4	-3,0	680,2	-7,1	726,1	-2,3
Autofinancement	17,3	-72,6	2,6	-139,6	19,8	-70,4
Fond de roulement net	320,2	-6,4	213,5	-13,3	338,4	-5,6
Besoin en fond de roulement	289,1	-4,9	253,1	-9,0	295,2	-4,2
Remboursements en capital emprunts à LMT	27,3	-2,9	27,7	-24,1	27,3	2,0
Investissement total	28,3	-32,3	12,7	-38,3	31,0	-31,8

Source : Agreste - RICA

Exploitations viticoles spécialisées dans la production de vins de qualité AOP et/ou IGP

Valeurs moyennes par exploitation en milliers d'euros -
évolution par rapport à 2023 à champ constant corrigée
de l'évolution des prix (%)

	France métropolitaine		Nouvelle-Aquitaine		Autres régions	
	2024	Évolution 2024/2023	2024	Évolution 2024/2023	2024	Évolution 2024/2023
Produits						
Total produits	277,8	-12,4	235,2	-10,7	285,0	-12,7
Production de l'exercice nette des achats d'animaux	251,6	-13,9	203,7	-11,7	259,7	-14,2
dont : végétaux et produits horticoles	55,8	-13,8	8,9	-18,4	63,7	-13,7
végétaux transformés	187,9	-13,9	188,2	-11,0	187,9	-14,3
animaux	0,3	7,2	1,5	10,6	0,2	-5,5
produits animaux	0,1	5,0	0,4	7,9	0,0	-2,2
produits issus de la production immobilisée	2,9	-28,8	1,4	-43,9	3,2	-27,4
prestations de services (travaux agricoles ...)	2,5	-11,3	1,5	-23,7	2,7	-9,8
reste de la production	2,0	-0,3	1,9	-11,6	2,1	2,6
Autres produits	26,2	4,6	31,5	-3,9	25,3	6,6
dont subventions d'exploitation	10,0	-2,7	17,6	-10,4	8,7	0,3
Charges						
Total charges	229,7	-2,6	241,0	-5,9	227,8	-2,0
Charges d'approvisionnement	40,0	-4,5	51,2	-4,7	38,1	-4,5
dont : engrais et amendements	4,9	-20,1	3,3	-39,2	5,1	-17,2
semences et plants	1,3	-6,9	1,2	-0,3	1,3	-8,0
produits phyto	11,3	10,3	14,9	8,4	10,6	10,8
aliments du bétail	0,1	-9,8	0,3	-17,8	0,1	25,2
Autres charges d'exploitation	181,2	-3,6	179,8	-7,7	181,5	-2,9
dont : travaux pour cultures et élevages	18,3	-5,1	19,9	-9,0	18,0	-4,4
entretien et réparation du matériel, du foncier et des bâtiments	10,0	-3,9	10,4	-7,3	10,0	-3,3
loyers et fermages	28,2	-5,9	15,4	-11,0	30,3	-5,4
assurances	10,1	2,1	11,8	-6,5	9,8	4,1
impôts et taxes	3,0	-1,7	3,5	-8,8	2,9	-0,1
charges de personnel	40,7	-2,8	48,2	-5,0	39,5	-2,3
dotations aux amortissements	31,1	-1,6	30,8	-5,9	31,1	-0,8
Charges financières	4,4	22,6	6,8	17,5	4,0	24,4
Charges exceptionnelles	4,1	76,4	3,2	85,0	4,2	75,4
Ratios						
Production de l'exercice par hectare	10,1	-14,3	6,0	-12,7	11,1	-14,4
Production de l'exercice par ETP	97,6	-10,5	74,3	-4,3	101,8	-11,6
Charges à l'hectare	8,9	-4,2	6,8	-8,1	9,4	-3,4
Valeur ajoutée par ETP totaux	51,7	-18,0	25,8	-11,5	56,4	-18,9
EBE par ETP non salarié	58,6	-30,1	20,3	-37,4	64,6	-30,0
RCAI par ETP non salarié	32,1	-43,8	-10,6	ns	38,8	-41,2
Poids de l'endettement (%)	42,2		142,3		37,3	
Taux d'endettement (%)	31,6		50,6		28,6	
Indépendance financière (%)	80,3		72,5		81,3	
<u>Pour information</u> : charges sociales de l'exploitant (exclues des charges pour le RICA)	15,5	7,1	7,9	5,2	16,8	7,3

Source : Agreste - RICA

Exploitations spécialisées en cultures fruitières et autres cultures permanentes

Valeurs moyennes par exploitation en milliers d'euros - évolution par rapport à 2023 à champ constant corrigée de l'évolution des prix (%)	France métropolitaine		Nouvelle-Aquitaine		Autres régions	
	2024	Évolution 2024/2023	2024	Évolution 2024/2023	2024	Évolution 2024/2023
Champ de l'enquête						
Population	10 171		1 990		8 181	
Echantillon	367		38		329	
Caractéristiques générales						
Surface Agricole Utilisée (SAU)	32		41		30	
dont : SAU en fermage	24		36		21	
Effectifs animaux (UGB)	2		2		2	
Main-d'oeuvre totale (ETP)	3,5		2,6		3,8	
dont : ETP non salariées	1,3		1,3		1,3	
Résultats économiques						
Chiffre d'affaires	243,3	5,1	197,5	-14,6	254,4	9,1
Production de l'exercice nette des achats d'animaux	249,8	7,0	193,5	-8,5	263,5	9,9
Consommations intermédiaires	123,5	-2,1	116,2	-7,7	125,2	-0,8
Valeur ajoutée	114,7	17,9	65,6	-12,1	126,7	22,2
Excédent brut d'exploitation (EBE)	77,3	23,1	66,0	-0,4	80,0	28,5
Résultat courant avant impôts (RCAI)	40,2	49,5	28,8	-1,5	43,0	60,6
Résultat de l'exercice	49,0	35,5	41,2	8,0	50,9	41,6
Éléments du bilan (clôture)						
Actif immobilisé	214,9	-4,7	227,1	-7,5	211,9	-4,0
Immobilisations incorporelles	0,5	1,8	0,3	-16,8	0,6	4,2
Immobilisations corporelles	206,0	-4,9	208,6	-7,7	205,4	-4,2
Immobilisations financières	8,4	-1,1	18,2	-4,4	5,9	1,3
Actif circulant	200,4	-0,5	187,5	-9,5	203,5	1,6
Stocks et en-cours	40,5	6,6	42,9	-3,6	39,9	9,4
Valeurs réalisables	78,1	-7,5	89,8	-13,8	75,3	-5,6
Valeurs disponibles	81,8	2,8	54,8	-6,9	88,4	4,4
Régularisation actif	2,9	12,7	2,7	24,0	3,0	10,8
Total actif	418,2	-2,7	417,3	-8,2	418,4	-1,3
Capitaux propres	246,4	0,6	229,9	-5,2	250,4	2,0
Situation nette	219,9	1,3	198,1	-4,0	225,2	2,5
Subventions d'investissement	26,4	-4,6	31,8	-11,8	25,1	-2,5
Endettement total	170,9	-6,8	187,1	-11,8	167,0	-5,5
Dettes à long et à moyen terme	100,9	-10,2	130,0	-10,7	93,9	-10,0
Emprunts à court terme	1,6	-45,8	1,3	49,4	1,7	-52,1
Intérêts sur emprunts	0,7	20,1	0,9	63,1	0,7	12,1
Dettes auprès de tiers	60,3	-0,3	49,8	-16,3	62,9	3,3
Autres dettes financières à moins d'1 an	7,3	4,8	5,1	-10,4	7,9	6,9
Produits constatés d'avance	0,9	-22,6	0,3	53,7	1,1	-24,6
Total passif	418,2	-2,7	417,3	-8,2	418,4	-1,3
Autofinancement	33,1	38,3	17,5	-35,9	36,9	59,1
Fond de roulement net	132,4	0,6	132,8	-6,8	132,3	2,5
Besoin en fond de roulement	76,0	-3,4	89,4	-6,4	72,7	-2,5
Remboursements en capital emprunts à LMT	26,0	-3,7	23,7	-4,0	26,5	-3,7
Investissement total	25,5	-27,9	20,4	-59,9	26,7	-20,2

Source : Agreste - RICA

Exploitations spécialisées en cultures fruitières et autres cultures permanentes

Valeurs moyennes par exploitation en milliers d'euros -
évolution par rapport à 2023 à champ constant corrigée
de l'évolution des prix (%)

	France métropolitaine		Nouvelle-Aquitaine		Autres régions	
	2024	Évolution 2024/2023	2024	Évolution 2024/2023	2024	Évolution 2024/2023
Produits						
Total produits	291,9	4,7	254,9	-0,5	300,9	5,7
Production de l'exercice nette des achats d'animaux	249,8	7,0	193,5	-8,5	263,5	9,9
dont : végétaux et produits horticoles	213,0	9,7	118,0	-5,1	236,1	11,6
végétaux transformés	23,2	-5,6	61,7	-13,1	13,8	2,6
animaux	1,8	-30,9	5,6	ns	0,8	-30,9
produits animaux	0,1	-58,4	0,0	ns	0,1	-58,4
produits issus de la production immobilisée	4,3	-26,9	1,2	-64,0	5,0	-23,5
prestations de services (travaux agricoles ...)	2,1	18,5	4,4	26,5	1,6	13,8
reste de la production	5,4	9,8	2,7	-22,7	6,0	14,1
Autres produits	42,0	-6,6	61,3	32,7	37,4	-16,0
dont subventions d'exploitation	22,5	-18,8	31,6	-3,7	20,3	-23,1
Charges						
Total charges	242,8	0,3	213,7	-1,8	249,9	0,7
Charges d'approvisionnement	42,1	-2,6	45,0	-1,1	41,4	-3,0
dont : engrais et amendements	9,6	-14,6	12,4	-10,4	8,9	-15,9
semences et plants	3,5	5,7	3,7	2,0	3,5	6,6
produits phyto	15,0	9,1	13,6	17,2	15,3	7,6
aliments du bétail	0,5	-22,2	2,1	ns	0,2	-23,0
Autres charges d'exploitation	193,4	-0,2	159,6	-4,5	201,6	0,6
dont : travaux pour cultures et élevages	13,3	-6,3	11,5	-30,3	13,7	0,9
entretien et réparation du matériel, du foncier et des bâtiments	10,6	2,2	12,0	-7,4	10,3	4,8
loyers et fermages	8,5	-0,5	9,0	1,7	8,4	-1,0
assurances	11,8	14,5	12,0	0,8	11,7	18,1
impôts et taxes	1,8	-6,3	1,5	-7,5	1,8	-6,1
charges de personnel	55,9	0,1	30,8	6,6	62,0	-0,6
dotations aux amortissements	34,0	-1,1	35,2	-0,9	33,8	-1,2
Charges financières	4,4	91,9	3,4	18,7	4,6	112,1
Charges exceptionnelles	3,0	11,0	5,6	135,3	2,3	-15,0
Ratios						
Production de l'exercice par hectare	7,9	5,7	4,8	-12,2	8,9	9,6
Production de l'exercice par ETP	70,7	7,2	73,1	-10,7	70,2	10,6
Charges à l'hectare	7,4	-1,8	5,0	-7,7	8,2	-0,3
Valeur ajoutée par ETP totaux	32,4	18,2	24,8	-14,2	33,8	23,0
EBE par ETP non salarié	59,6	25,2	49,8	4,5	62,0	29,7
RCAI par ETP non salarié	31,0	52,0	21,8	3,4	33,3	62,0
Poids de l'endettement (%)	39,3		41,1		38,9	
Taux d'endettement (%)	40,9		44,8		39,9	
Indépendance financière (%)	70,9		63,9		72,7	
<u>Pour information</u> : charges sociales de l'exploitant (exclues des charges pour le RICA)	10,8	-6,8	10,1	19,7	11,0	-10,9

Source : Agreste - RICA

Exploitations spécialisées en élevage de bovins pour le lait

Valeurs moyennes par exploitation en milliers d'euros -
évolution par rapport à 2023 à champ constant corrigée
de l'évolution des prix (%)

	France métropolitaine		Nouvelle-Aquitaine		Autres régions	
	2024	Évolution 2024/2023	2024	Évolution 2024/2023	2024	Évolution 2024/2023
Champ de l'enquête						
Population	34 491		1 288		33 203	
Echantillon	829		57		772	
Caractéristiques générales						
Surface Agricole Utilisée (SAU)	114		117		114	
dont : SAU en fermage	103		106		103	
Effectifs animaux (UGB)	124		113		124	
Main-d'oeuvre totale (ETP)	2,1		2,3		2,1	
dont : ETP non salariées	1,7		1,7		1,7	
Résultats économiques						
Chiffre d'affaires	350,0	1,0	356,4	1,3	349,7	0,9
Production de l'exercice nette des achats d'animaux	356,8	1,0	362,5	-2,4	356,6	1,1
Consommations intermédiaires	226,7	-2,7	256,5	-8,9	225,5	-2,4
Valeur ajoutée	119,3	8,0	93,2	18,9	120,3	7,7
Excédent brut d'exploitation (EBE)	135,6	5,4	114,9	12,4	136,4	5,2
Résultat courant avant impôts (RCAI)	69,1	4,1	60,1	14,4	69,4	3,8
Résultat de l'exercice	79,7	0,2	68,4	11,5	80,1	-0,1
Éléments du bilan (clôture)						
Actif immobilisé	503,1	3,1	387,2	0,1	507,6	3,2
Immobilisations incorporelles	2,5	18,8	4,0	-11,5	2,4	23,1
Immobilisations corporelles	483,8	3,0	366,6	0,2	488,3	3,1
Immobilisations financières	16,8	5,9	16,7	4,6	16,8	5,9
Actif circulant	211,0	-3,1	201,9	0,3	211,3	-3,2
Stocks et en-cours	94,4	-1,5	94,2	-0,2	94,4	-1,5
Valeurs réalisables	63,0	-5,0	58,9	1,5	63,2	-5,2
Valeurs disponibles	53,5	-3,6	48,9	-0,1	53,7	-3,7
Régularisation actif	4,7	10,1	3,9	-4,6	4,7	10,6
Total actif	718,8	1,3	593,1	0,1	723,7	1,3
Capitaux propres	354,1	2,4	290,1	3,7	356,6	2,4
Situation nette	335,1	2,3	277,9	4,1	337,3	2,3
Subventions d'investissement	19,0	3,9	12,2	-3,9	19,3	4,1
Endettement total	364,4	0,1	302,9	-2,6	366,8	0,2
Dettes à long et à moyen terme	276,3	0,7	213,4	1,5	278,7	0,7
Emprunts à court terme	7,2	-1,7	10,3	4,8	7,1	-2,3
Intérêts sur emprunts	0,5	19,3	0,7	44,8	0,5	18,0
Dettes auprès de tiers	69,7	-0,9	64,9	-20,5	69,9	0,0
Autres dettes financières à moins d'1 an	10,7	-7,5	13,6	24,8	10,6	-8,7
Produits constatés d'avance	0,2	96,6	0,1		0,2	92,9
Total passif	718,8	1,3	593,1	0,1	723,7	1,3
Autofinancement	65,2	19,2	55,6	53,5	65,5	18,3
Fond de roulement net	127,3	-3,6	116,2	13,5	127,7	-4,1
Besoin en fond de roulement	100,7	-3,0	97,1	19,7	100,9	-3,8
Remboursements en capital emprunts à LMT	55,3	5,2	43,9	2,2	55,7	5,3
Investissement total	76,6	10,9	53,3	-14,0	77,5	11,7

Source : Agreste - RICA

Exploitations spécialisées en élevage de bovins pour le lait

Valeurs moyennes par exploitation en milliers d'euros - évolution par rapport à 2023 à champ constant corrigée de l'évolution des prix (%)	France métropolitaine		Nouvelle-Aquitaine		Autres régions	
	2024	Évolution 2024/2023	2024	Évolution 2024/2023	2024	Évolution 2024/2023
Produits						
Total produits	423,3	-0,2	426,8	-2,5	423,2	-0,1
Production de l'exercice nette des achats d'animaux	356,8	1,0	362,5	-2,4	356,6	1,1
dont : végétaux et produits horticoles	26,7	-20,0	33,7	-26,5	26,5	-19,6
végétaux transformés	0,2	-76,1	0,3	-73,1	0,2	-76,5
animaux	49,9	9,6	30,9	0,1	50,7	9,8
produits animaux	271,8	1,9	290,7	5,3	271,0	1,7
produits issus de la production immobilisée	3,9	18,3	5,4	-58,8	3,9	40,2
prestations de services (travaux agricoles ...)	1,0	9,2	0,5	115,8	1,0	8,3
reste de la production	3,3	29,4	1,0	38,9	3,3	29,3
Autres produits	66,5	-6,1	64,3	-2,5	66,6	-6,3
dont subventions d'exploitation	44,2	-1,6	45,9	-4,8	44,1	-1,4
Charges						
Total charges	343,6	-0,3	358,4	-4,6	343,0	-0,1
Charges d'approvisionnement	130,4	-7,5	160,9	-9,5	129,3	-7,4
dont : engrais et amendements	12,9	-31,2	19,1	-32,0	12,6	-31,1
semences et plants	9,9	3,7	10,4	-8,0	9,9	4,3
produits phyto	6,4	0,1	8,8	-0,6	6,3	0,1
aliments du bétail	70,6	-4,9	88,2	-6,1	69,9	-4,9
Autres charges d'exploitation	198,9	4,9	187,1	-1,6	199,3	5,1
dont : travaux pour cultures et élevages	32,1	2,8	29,5	-1,5	32,2	3,0
entretien et réparation du matériel, du foncier et des bâtiments	21,1	5,3	20,5	0,9	21,2	5,5
loyers et fermages	16,6	1,3	15,0	-1,9	16,6	1,4
assurances	11,5	7,1	13,2	14,1	11,4	6,8
impôts et taxes	2,3	1,8	2,2	-1,4	2,3	1,9
charges de personnel	11,7	11,2	12,4	8,0	11,7	11,3
dotations aux amortissements	60,6	4,6	48,7	6,3	61,0	4,6
Charges financières	7,6	29,6	7,2	40,8	7,6	29,2
Charges exceptionnelles	6,7	-17,8	3,1	7,7	6,8	-18,2
Ratios						
Production de l'exercice par hectare	3,1	-0,4	3,1	-2,1	3,1	-0,3
Production de l'exercice par ETP	166,7	0,6	158,9	-3,8	167,0	0,8
Charges à l'hectare	2,9	-1,8	3,0	-5,1	2,9	-1,6
Valeur ajoutée par ETP totaux	55,7	7,6	40,9	17,2	56,4	7,4
EBE par ETP non salarié	80,7	6,6	67,1	13,7	81,2	6,3
RCAI par ETP non salarié	41,1	5,3	35,1	15,7	41,3	5,0
Poids de l'endettement (%)	46,4		44,5		46,4	
Taux d'endettement (%)	50,7		51,1		50,7	
Indépendance financière (%)	56,2		57,6		56,1	
<u>Pour information</u> : charges sociales de l'exploitant (exclues des charges pour le RICA)	19,9	2,1	18,0	9,0	19,9	1,9

Source : Agreste - RICA

Exploitations spécialisées en élevage de bovins pour la viande

Valeurs moyennes par exploitation en milliers d'euros - évolution par rapport à 2023 à champ constant corrigée de l'évolution des prix (%)	France métropolitaine		Nouvelle-Aquitaine		Autres régions	
	2024	Évolution 2024/2023	2024	Évolution 2024/2023	2024	Évolution 2024/2023
Champ de l'enquête						
Population	34 669		8 067		26 602	
Echantillon	721		170		551	
Caractéristiques générales						
Surface Agricole Utilisée (SAU)	123		121		124	
dont : SAU en fermage	102		97		103	
Effectifs animaux (UGB)	117		121		116	
Main-d'oeuvre totale (ETP)	1,4		1,5		1,4	
dont : ETP non salariées	1,3		1,3		1,3	
Résultats économiques						
Chiffre d'affaires	118,9	2,6	117,5	1,3	119,3	3,0
Production de l'exercice nette des achats d'animaux	119,4	2,5	113,0	-4,1	121,3	4,6
Consommations intermédiaires	85,0	-4,2	84,6	-3,0	85,1	-4,5
Valeur ajoutée	26,5	30,6	20,6	-11,2	28,3	45,2
Excédent brut d'exploitation (EBE)	64,4	6,3	59,6	-7,3	65,9	10,8
Résultat courant avant impôts (RCAI)	32,3	9,3	29,0	-16,0	33,3	19,3
Résultat de l'exercice	38,5	4,4	35,1	-17,0	39,6	12,4
Éléments du bilan (clôture)						
Actif immobilisé	316,5	1,7	323,2	-0,6	314,5	2,5
Immobilisations incorporelles	0,5	-24,9	0,2	-4,6	0,6	-26,5
Immobilisations corporelles	312,2	1,8	318,8	-0,6	310,2	2,6
Immobilisations financières	3,8	0,8	4,2	2,7	3,7	0,2
Actif circulant	156,0	1,1	152,6	-0,3	157,0	1,6
Stocks et en-cours	88,8	-0,4	88,9	-3,1	88,8	0,4
Valeurs réalisables	28,8	-1,7	29,0	-2,7	28,7	-1,4
Valeurs disponibles	38,4	7,6	34,7	10,0	39,5	6,9
Régularisation actif	1,8	12,0	2,1	6,6	1,7	13,9
Total actif	474,3	1,6	477,9	-0,5	473,2	2,2
Capitaux propres	317,2	2,1	330,8	-0,9	313,1	3,1
Situation nette	308,3	2,3	322,8	-0,7	303,9	3,4
Subventions d'investissement	8,9	-5,4	8,0	-11,7	9,2	-4,0
Endettement total	156,9	0,5	147,1	0,9	159,9	0,4
Dettes à long et à moyen terme	106,9	2,9	95,3	1,1	110,5	3,4
Emprunts à court terme	2,3	14,0	1,0	-15,2	2,6	18,7
Intérêts sur emprunts	0,6	38,5	0,6	51,2	0,6	35,0
Dettes auprès de tiers	39,0	-4,5	42,4	4,6	37,9	-7,1
Autres dettes financières à moins d'1 an	8,0	-10,3	7,7	-15,0	8,1	-8,6
Produits constatés d'avance	0,2	-28,9	0,0	-93,8	0,2	9,8
Total passif	474,3	1,6	477,9	-0,5	473,2	2,2
Autofinancement	36,0	23,1	26,2	-10,6	39,0	33,4
Fond de roulement net	107,7	4,0	102,8	-0,2	109,1	5,3
Besoin en fond de roulement	83,2	1,5	78,7	-5,3	84,6	3,7
Remboursements en capital emprunts à LMT	21,9	-3,0	20,9	-11,2	22,2	-0,4
Investissement total	34,7	14,5	27,6	-1,2	36,8	18,6

Source : Agreste - RICA

Exploitations spécialisées en élevage de bovins pour la viande

Valeurs moyennes par exploitation en milliers d'euros - évolution par rapport à 2023 à champ constant corrigée de l'évolution des prix (%)	France métropolitaine		Nouvelle-Aquitaine		Autres régions	
	2024	Évolution 2024/2023	2024	Évolution 2024/2023	2024	Évolution 2024/2023
Produits						
Total produits	182,3	-0,8	176,4	-5,1	184,1	0,5
Production de l'exercice nette des achats d'animaux	119,4	2,5	113,0	-4,1	121,3	4,6
dont : végétaux et produits horticoles	7,5	-39,5	6,6	-46,5	7,8	-37,1
végétaux transformés	0,0	-104,5	0,0	-98,7	0,0	-107,3
animaux	104,6	7,0	101,7	1,9	105,5	8,6
produits animaux	3,5	15,9	1,6	18,1	4,0	15,8
produits issus de le production immobilisée	1,1	52,9	0,1	-92,4	1,4	89,2
prestations de services (travaux agricoles ...)	0,9	-2,3	1,0	-21,8	0,8	1,4
reste de la production	1,9	25,3	1,9	23,4	1,9	25,9
Autres produits	62,9	-6,6	63,4	-6,8	62,8	-6,6
dont subventions d'exploitation	52,1	-3,0	52,4	-3,7	52,1	-2,8
Charges						
Total charges	143,8	-2,1	141,3	-1,4	144,5	-2,4
Charges d'approvisionnement	45,7	-9,5	47,7	-8,4	45,1	-9,8
dont : engrais et amendements	6,2	-27,0	7,3	-24,3	5,9	-28,1
semences et plants	2,8	2,9	3,5	14,7	2,6	-1,4
produits phyto	2,1	-3,5	2,1	-12,0	2,0	-0,2
aliments du bétail	17,8	-6,4	17,6	-3,1	17,9	-7,3
Autres charges d'exploitation	92,7	2,6	88,6	3,9	93,9	2,3
dont : travaux pour cultures et élevages	11,0	7,2	10,0	11,1	11,3	6,2
entretien et réparation du matériel, du foncier et des bâtiments	9,9	-2,1	10,9	10,2	9,5	-6,2
loyers et fermages	12,0	1,8	11,3	1,7	12,2	1,8
assurances	7,9	5,1	7,9	5,8	8,0	4,9
impôts et taxes	1,3	3,1	1,3	-2,8	1,3	5,2
charges de personnel	2,7	9,3	3,0	15,1	2,5	7,3
dotations aux amortissements	29,4	1,4	28,1	2,4	29,8	1,1
Charges financières	3,1	29,4	2,7	26,5	3,2	30,2
Charges exceptionnelles	2,3	-37,4	2,3	-39,5	2,3	-36,7
Ratios						
Production de l'exercice par hectare	1,0	1,7	0,9	-5,9	1,0	4,1
Production de l'exercice par ETP	83,6	1,5	76,4	-5,5	85,8	3,6
Charges à l'hectare	1,1	-2,6	1,1	-2,7	1,1	-2,5
Valeur ajoutée par ETP totaux	18,6	29,3	13,9	-12,5	20,0	43,8
EBE par ETP non salarié	49,4	6,1	44,4	-7,8	51,0	10,8
RCAI par ETP non salarié	24,7	9,2	21,6	-16,4	25,7	19,2
Poids de l'endettement (%)	38,8		39,5		38,6	
Taux d'endettement (%)	33,1		30,8		33,8	
Indépendance financière (%)	74,8		77,6		73,9	
<u>Pour information</u> : charges sociales de l'exploitant (exclues des charges pour le RICA)	8,4	3,2	9,5	7,5	8,0	1,6

Source : Agreste - RICA

Exploitations spécialisées en élevage ovin ou caprin

Valeurs moyennes par exploitation en milliers d'euros - évolution par rapport à 2023 à champ constant corrigée de l'évolution des prix (%)	France métropolitaine		Nouvelle-Aquitaine		Autres régions	
	2024	Évolution 2024/2023	2024	Évolution 2024/2023	2024	Évolution 2024/2023
Champ de l'enquête						
Population	18 631		4 409		14 222	
Echantillon	506		136		370	
Caractéristiques générales						
Surface Agricole Utilisée (SAU)	103		78		111	
dont : SAU en fermage	75		51		82	
Effectifs animaux (UGB)	71		75		70	
Main-d'oeuvre totale (ETP)	1,7		1,6		1,7	
dont : ETP non salariées	1,4		1,3		1,4	
Résultats économiques						
Chiffre d'affaires	125,5	-0,2	130,4	-1,8	124,0	0,4
Production de l'exercice nette des achats d'animaux	125,0	-0,8	131,8	-0,7	123,0	-0,8
Consommations intermédiaires	92,8	-6,5	100,4	-3,8	90,4	-7,4
Valeur ajoutée	25,6	27,9	24,6	12,2	25,9	34,2
Excédent brut d'exploitation (EBE)	60,3	3,6	52,8	4,9	62,7	3,3
Résultat courant avant impôts (RCAI)	28,4	7,2	22,9	13,2	30,1	5,9
Résultat de l'exercice	34,3	7,1	29,0	19,5	35,9	4,4
Éléments du bilan (clôture)						
Actif immobilisé	232,3	-1,6	237,5	-1,2	230,7	-1,7
Immobilisations incorporelles	0,4	10,9	0,3	101,2	0,4	-0,2
Immobilisations corporelles	227,4	-1,7	232,0	-1,3	226,0	-1,8
Immobilisations financières	4,5	2,8	5,2	1,2	4,3	3,4
Actif circulant	111,1	-0,6	104,6	4,3	113,1	-1,9
Stocks et en-cours	40,2	-3,5	40,6	-3,6	40,1	-3,5
Valeurs réalisables	29,5	-7,1	25,5	0,7	30,8	-8,8
Valeurs disponibles	41,3	7,9	38,5	16,6	42,2	5,6
Régularisation actif	1,0	6,6	1,1	36,3	0,9	-2,0
Total actif	344,4	-1,2	343,2	0,5	344,7	-1,8
Capitaux propres	207,5	1,7	207,0	0,6	207,6	2,1
Situation nette	191,7	1,9	193,8	0,4	191,1	2,3
Subventions d'investissement	15,8	0,3	13,3	2,2	16,5	-0,3
Endettement total	136,9	-5,5	136,2	0,3	137,1	-7,3
Dettes à long et à moyen terme	103,2	-4,4	98,7	-3,2	104,6	-4,7
Emprunts à court terme	0,9	-46,7	0,7	-68,0	0,9	-35,3
Intérêts sur emprunts	0,4	35,1	0,4	36,3	0,4	34,8
Dettes auprès de tiers	27,7	-5,1	30,3	13,4	27,0	-10,0
Autres dettes financières à moins d'1 an	4,6	-20,5	6,1	37,9	4,1	-34,6
Produits constatés d'avance	0,0	-2,8	0,0		0,1	-2,8
Total passif	344,4	-1,2	343,2	0,5	344,7	-1,8
Autofinancement	32,2	14,1	26,3	31,3	34,1	10,4
Fond de roulement net	78,4	3,7	68,3	1,3	81,6	4,3
Besoin en fond de roulement	46,8	-4,8	38,5	-11,2	49,3	-3,2
Remboursements en capital emprunts à LMT	22,6	9,5	20,3	14,8	23,4	8,0
Investissement total	26,1	-9,4	24,8	-0,5	26,5	-11,7

Source : Agreste - RICA

Exploitations spécialisées en élevage ovin ou caprin

Valeurs moyennes par exploitation en milliers d'euros -
évolution par rapport à 2023 à champ constant corrigée
de l'évolution des prix (%)

	France métropolitaine		Nouvelle-Aquitaine		Autres régions	
	2024	Évolution 2024/2023	2024	Évolution 2024/2023	2024	Évolution 2024/2023
Produits						
Total produits	184,4	-1,5	185,6	1,9	184,1	-2,6
Production de l'exercice nette des achats d'animaux	125,0	-0,8	131,8	-0,7	123,0	-0,8
dont : végétaux et produits horticoles	5,8	-27,7	8,8	-33,0	4,9	-24,7
végétaux transformés	0,4	-49,6	0,6	93,7	0,3	-67,7
animaux	40,8	6,2	33,1	-2,1	43,2	8,3
produits animaux	75,3	-1,2	84,6	1,0	72,4	-2,1
produits issus de la production immobilisée	1,3	6,8	3,0	178,3	0,7	-52,3
prestations de services (travaux agricoles ...)	0,6	13,8	0,3	42,8	0,7	10,7
reste de la production	0,9	-13,0	1,4	6,0	0,7	-22,7
Autres produits	59,4	-2,9	53,8	8,6	61,1	-5,8
dont subventions d'exploitation	49,0	-3,5	41,5	0,0	51,3	-4,4
Charges						
Total charges	150,1	-3,3	156,5	-0,7	148,2	-4,1
Charges d'approvisionnement	52,0	-11,4	61,3	-11,4	49,1	-11,4
dont : engrais et amendements	3,8	-27,3	4,1	-36,3	3,7	-24,0
semences et plants	2,3	-9,0	2,7	-15,6	2,2	-6,4
produits phyto	1,3	-10,9	2,0	-13,9	1,1	-9,1
aliments du bétail	31,6	-10,9	39,9	-9,6	29,0	-11,4
Autres charges d'exploitation	92,8	1,4	88,7	4,4	94,1	0,5
dont : travaux pour cultures et élevages	9,5	-1,9	9,4	-0,3	9,5	-2,4
entretien et réparation du matériel, du foncier et des bâtiments	9,6	-0,2	9,1	9,1	9,8	-2,7
loyers et fermages	7,0	1,1	6,0	-0,7	7,3	1,6
assurances	6,9	6,8	7,0	7,7	6,8	6,5
impôts et taxes	1,1	1,4	1,2	3,8	1,0	0,6
charges de personnel	7,6	11,3	8,2	0,8	7,4	16,7
dotations aux amortissements	29,6	-1,1	27,2	-2,2	30,3	-0,8
Charges financières	2,8	26,5	2,9	27,7	2,8	26,1
Charges exceptionnelles	2,5	-6,1	3,6	113,2	2,2	-30,1
Ratios						
Production de l'exercice par hectare	1,2	-3,8	1,7	-3,3	1,1	-3,9
Production de l'exercice par ETP	73,2	-1,6	80,3	-1,2	71,1	-1,7
Charges à l'hectare	1,4	-6,6	1,9	-5,1	1,3	-7,0
Valeur ajoutée par ETP totaux	15,0	26,8	15,0	11,7	15,0	33,0
EBE par ETP non salarié	42,8	4,6	40,5	4,7	43,5	4,6
RCAI par ETP non salarié	20,2	8,2	17,6	12,9	20,9	7,2
Poids de l'endettement (%)	42,2		44,1		41,7	
Taux d'endettement (%)	39,7		39,7		39,8	
Indépendance financière (%)	66,8		67,7		66,5	
<u>Pour information</u> : charges sociales de l'exploitant (exclues des charges pour le RICA)	8,7	0,4	8,0	-5,6	8,9	2,1

Source : Agreste - RICA

Exploitations ovines spécialisées

Valeurs moyennes par exploitation en milliers d'euros - évolution par rapport à 2023 à champ constant corrigée de l'évolution des prix (%)	France métropolitaine		Nouvelle-Aquitaine		Autres régions	
	2024	Évolution 2024/2023	2024	Évolution 2024/2023	2024	Évolution 2024/2023
Champ de l'enquête						
Population	12 398		2 662		9 737	
Echantillon	327		77		250	
Caractéristiques générales						
Surface Agricole Utilisée (SAU)	114		68		127	
dont : SAU en fermage	81		40		92	
Effectifs animaux (UGB)	78		68		80	
Main-d'oeuvre totale (ETP)	1,5		1,3		1,6	
dont : ETP non salariées	1,4		1,2		1,4	
Résultats économiques						
Chiffre d'affaires	95,3	3,4	73,2	0,5	101,4	3,7
Production de l'exercice nette des achats d'animaux	93,9	0,7	72,2	-1,5	99,8	0,9
Consommations intermédiaires	78,1	-7,9	62,7	-4,5	82,3	-8,8
Valeur ajoutée	9,2	392,3	4,0	ns	10,7	368,1
Excédent brut d'exploitation (EBE)	53,6	5,6	37,9	-4,2	57,9	7,2
Résultat courant avant impôts (RCAI)	23,8	15,1	14,6	-9,2	26,3	19,2
Résultat de l'exercice	29,9	9,4	20,6	4,6	32,4	9,8
Éléments du bilan (clôture)						
Actif immobilisé	221,9	-2,3	201,3	-1,4	227,5	-2,7
Immobilisations incorporelles	0,3	8,4	0,3	214,3	0,3	-10,7
Immobilisations corporelles	218,1	-2,5	199,1	-1,5	223,3	-2,8
Immobilisations financières	3,5	3,7	1,9	-0,3	3,9	3,7
Actif circulant	112,4	1,3	76,2	2,2	122,3	0,8
Stocks et en-cours	40,4	-1,4	27,6	-8,4	44,0	-0,5
Valeurs réalisables	29,5	-7,5	16,4	-10,5	33,1	-7,5
Valeurs disponibles	42,5	11,2	32,3	20,9	45,3	9,1
Régularisation actif	0,9	-0,7	0,8	73,5	1,0	-11,0
Total actif	335,2	-1,1	278,3	-0,3	350,8	-1,5
Capitaux propres	215,4	1,6	193,8	-0,3	221,3	2,0
Situation nette	201,6	2,1	181,8	-0,6	207,0	2,7
Subventions d'investissement	13,8	-4,7	12,0	5,0	14,3	-7,0
Endettement total	119,9	-5,9	84,6	-0,4	129,5	-7,2
Dettes à long et à moyen terme	89,3	-5,3	63,2	-4,9	96,4	-5,6
Emprunts à court terme	0,9	-50,2	0,6	-77,8	0,9	-35,9
Intérêts sur emprunts	0,4	26,8	0,2	5,6	0,4	29,6
Dettes auprès de tiers	25,8	-2,9	16,5	29,7	28,4	-6,7
Autres dettes financières à moins d'1 an	3,5	-24,6	4,2	56,0	3,3	-35,8
Produits constatés d'avance	0,0		0,0		0,0	
Total passif	335,2	-1,1	278,3	-0,3	350,8	-1,5
Autofinancement	31,4	6,4	20,7	9,1	34,4	5,6
Fond de roulement net	82,8	5,1	55,7	-1,5	90,2	6,1
Besoin en fond de roulement	48,8	-5,2	28,5	-20,7	54,3	-2,8
Remboursements en capital emprunts à LMT	21,5	14,9	13,6	7,1	23,7	15,8
Investissement total	24,3	-4,5	20,5	3,8	25,3	-6,5

Source : Agreste - RICA

Exploitations ovines spécialisées

Valeurs moyennes par exploitation en milliers d'euros -
évolution par rapport à 2023 à champ constant corrigée
de l'évolution des prix (%)

	France métropolitaine		Nouvelle-Aquitaine		Autres régions	
	2024	Évolution 2024/2023	2024	Évolution 2024/2023	2024	Évolution 2024/2023
Produits						
Total produits	159,0	-1,8	121,9	-0,6	169,2	-2,3
Production de l'exercice nette des achats d'animaux	93,9	0,7	72,2	-1,5	99,8	0,9
dont : végétaux et produits horticoles	3,7	-29,7	2,8	-31,5	3,9	-29,4
végétaux transformés	0,4	-56,7	0,1	-66,7	0,5	-56,5
animaux	49,6	9,5	33,1	-7,3	54,2	12,3
produits animaux	38,1	-1,6	33,3	1,2	39,4	-2,4
produits issus de la production immobilisée	0,6	-55,1	1,5	ns	0,3	-88,7
prestations de services (travaux agricoles ...)	0,7	-8,2	0,1	50,1	0,9	-13,1
reste de la production	0,8	-18,3	1,2	22,1	0,7	-33,4
Autres produits	65,2	-5,2	49,8	0,6	69,4	-6,6
dont subventions d'exploitation	55,0	-4,2	39,3	-4,8	59,3	-4,4
Charges						
Total charges	129,2	-4,0	101,3	-1,5	136,8	-4,7
Charges d'approvisionnement	43,5	-11,3	37,9	-10,6	45,0	-11,7
dont : engrais et amendements	3,7	-23,2	2,6	-24,8	4,0	-23,2
semences et plants	2,2	-9,8	1,8	-8,8	2,3	-10,2
produits phyto	0,8	-8,5	0,6	-20,8	0,9	-6,7
aliments du bétail	24,6	-12,2	22,9	-11,9	25,1	-12,3
Autres charges d'exploitation	80,7	-0,4	57,9	1,1	87,0	-1,0
dont : travaux pour cultures et élevages	8,3	-3,0	5,1	-8,9	9,2	-2,4
entretien et réparation du matériel, du foncier et des bâtiments	9,1	-3,6	7,1	6,5	9,6	-5,8
loyers et fermages	7,0	4,0	3,8	-10,6	7,9	5,7
assurances	6,6	6,1	5,6	4,1	6,9	6,4
impôts et taxes	1,0	3,2	0,9	12,7	1,0	0,8
charges de personnel	3,7	23,5	1,1	-6,7	4,3	26,2
dotations aux amortissements	27,8	-2,4	21,7	-2,9	29,5	-2,5
Charges financières	2,3	25,0	1,8	29,3	2,4	23,8
Charges exceptionnelles	2,6	6,7	3,6	75,8	2,4	-11,9
Ratios						
Production de l'exercice par hectare	0,8	-2,1	1,1	0,9	0,8	-2,3
Production de l'exercice par ETP	62,7	-0,4	55,9	4,1	64,2	-1,8
Charges à l'hectare	1,1	-7,2	1,4	-1,4	1,0	-8,0
Valeur ajoutée par ETP totaux	6,2	386,6	3,1	ns	6,9	355,5
EBE par ETP non salarié	39,5	6,5	30,5	0,2	41,7	7,2
RCAI par ETP non salarié	17,5	16,1	11,7	-5,1	19,0	19,2
Poids de l'endettement (%)	44,4		40,6		45,1	
Taux d'endettement (%)	35,8		30,4		36,9	
Indépendance financière (%)	70,7		75,4		69,6	
<u>Pour information</u> : charges sociales de l'exploitant (exclues des charges pour le RICA)	7,7	3,3	6,0	-6,3	8,2	5,2

Source : Agreste - RICA

Exploitations caprines spécialisées

Valeurs moyennes par exploitation en milliers d'euros - évolution par rapport à 2023 à champ constant corrigée de l'évolution des prix (%)	France métropolitaine		Nouvelle-Aquitaine		Autres régions	
	2024	Évolution 2024/2023	2024	Évolution 2024/2023	2024	Évolution 2024/2023
Champ de l'enquête						
Population	5 013		1 088		3 925	
Echantillon	137		37		100	
Caractéristiques générales						
Surface Agricole Utilisée (SAU)	64		83		59	
dont : SAU en fermage	51		73		45	
Effectifs animaux (UGB)	43		69		36	
Main-d'oeuvre totale (ETP)	2,2		2,5		2,1	
dont : ETP non salariées	1,5		1,4		1,5	
Résultats économiques						
Chiffre d'affaires	202,0	-3,2	283,4	-4,5	179,4	-2,5
Production de l'exercice nette des achats d'animaux	204,3	-1,7	291,2	-1,8	180,2	-1,6
Consommations intermédiaires	127,1	-3,9	196,2	-5,8	107,9	-2,7
Valeur ajoutée	70,4	1,6	84,9	7,8	66,4	-1,0
Excédent brut d'exploitation (EBE)	76,5	2,2	84,1	13,1	74,4	-1,6
Résultat courant avant impôts (RCAI)	39,9	0,8	39,0	32,1	40,2	-6,6
Résultat de l'exercice	44,7	5,5	45,8	32,7	44,5	-1,6
Éléments du bilan (clôture)						
Actif immobilisé	244,7	-0,6	312,0	-1,1	226,1	-0,4
Immobilisations incorporelles	0,4	-9,3	0,4	13,0	0,4	-13,8
Immobilisations corporelles	236,8	-0,7	296,5	-1,3	220,2	-0,4
Immobilisations financières	7,6	2,5	15,2	1,8	5,4	3,0
Actif circulant	105,0	-5,1	168,1	3,4	87,5	-9,7
Stocks et en-cours	35,7	-4,6	67,4	-2,7	26,9	-6,0
Valeurs réalisables	29,5	-2,2	51,5	15,6	23,3	-11,7
Valeurs disponibles	39,8	-7,6	49,2	2,0	37,2	-11,3
Régularisation actif	1,0	3,8	1,9	-3,0	0,8	8,9
Total actif	350,7	-2,0	481,9	0,4	314,3	-3,1
Capitaux propres	173,8	2,3	191,0	-0,7	169,1	3,5
Situation nette	152,2	1,2	173,8	-1,0	146,2	2,1
Subventions d'investissement	21,6	12,5	17,2	1,4	22,9	16,5
Endettement total	176,8	-5,4	290,9	1,0	145,1	-9,2
Dettes à long et à moyen terme	136,4	-3,4	205,4	-2,1	117,3	-4,1
Emprunts à court terme	1,0	-21,0	1,3	-50,9	0,9	11,8
Intérêts sur emprunts	0,4	48,9	0,6	38,3	0,3	58,6
Dettes auprès de tiers	32,5	-9,4	71,6	9,6	21,6	-24,0
Autres dettes financières à moins d'1 an	6,6	-20,4	12,0	23,4	5,1	-37,2
Produits constatés d'avance	0,1	-26,5	0,0		0,2	-26,5
Total passif	350,7	-2,0	481,9	0,4	314,3	-3,1
Autofinancement	31,7	16,1	33,3	42,9	31,3	8,7
Fond de roulement net	65,5	0,3	84,4	-2,8	60,3	1,8
Besoin en fond de roulement	38,2	3,4	53,6	-6,8	33,9	8,7
Remboursements en capital emprunts à LMT	25,3	1,4	38,9	22,2	21,5	-7,9
Investissement total	30,6	-18,8	36,2	5,1	29,1	-25,4

Source : Agreste - RICA

Exploitations caprines spécialisées

Valeurs moyennes par exploitation en milliers d'euros -
évolution par rapport à 2023 à champ constant corrigée
de l'évolution des prix (%)

	France métropolitaine		Nouvelle-Aquitaine		Autres régions	
	2024	Évolution 2024/2023	2024	Évolution 2024/2023	2024	Évolution 2024/2023
Produits						
Total produits	243,9	-0,3	341,8	1,3	216,7	-1,1
Production de l'exercice nette des achats d'animaux	204,3	-1,7	291,2	-1,8	180,2	-1,6
dont : végétaux et produits horticoles	11,3	-26,6	26,9	-30,0	6,9	-23,0
végétaux transformés	0,5	12,6	2,4	248,3	0,0	-95,4
animaux	9,6	6,0	13,6	7,6	8,5	5,0
produits animaux	178,0	-1,2	236,5	-1,0	161,8	-1,3
produits issus de la production immobilisée	3,2	192,7	8,4	87,2	1,7	ns
prestations de services (travaux agricoles ...)	0,4	38,1	0,6	120,6	0,3	30,9
reste de la production	1,2	-8,1	2,8	-5,6	0,8	-10,0
Autres produits	39,6	7,3	50,6	22,4	36,5	1,5
dont subventions d'exploitation	29,1	2,1	32,7	-2,6	28,1	4,1
Charges						
Total charges	199,1	-1,4	296,0	-2,2	172,3	-0,9
Charges d'approvisionnement	72,2	-12,2	123,2	-14,1	58,0	-10,8
dont : engrais et amendements	4,1	-35,2	8,2	-43,4	2,9	-26,8
semences et plants	2,8	-1,2	5,3	-19,1	2,1	18,4
produits phyto	2,4	-12,4	6,2	-12,3	1,4	-12,5
aliments du bétail	48,5	-11,3	85,7	-10,8	38,2	-11,7
Autres charges d'exploitation	120,7	6,7	162,4	5,0	109,1	7,6
dont : travaux pour cultures et élevages	12,2	4,4	20,3	3,3	10,0	5,1
entretien et réparation du matériel, du foncier et des bâtiments	10,2	7,9	12,2	8,6	9,6	7,6
loyers et fermages	6,0	3,0	10,3	4,8	4,8	1,8
assurances	7,2	10,4	10,5	8,3	6,3	11,5
impôts et taxes	1,3	-2,5	1,8	-11,4	1,1	2,7
charges de personnel	18,1	7,8	27,3	-0,1	15,6	14,6
dotations aux amortissements	33,2	1,6	39,6	-1,5	31,5	3,1
Charges financières	4,0	26,5	6,4	26,1	3,3	26,8
Charges exceptionnelles	2,3	-29,4	4,0	293,4	1,8	-53,5
Ratios						
Production de l'exercice par hectare	3,2	-4,5	3,5	-5,1	3,0	-4,2
Production de l'exercice par ETP	92,1	-2,8	118,0	-5,8	83,9	-1,6
Charges à l'hectare	3,0	-4,2	3,4	-7,2	2,8	-2,4
Valeur ajoutée par ETP totaux	31,8	0,4	34,4	3,4	30,9	-1,0
EBE par ETP non salarié	50,8	3,0	61,3	6,9	48,2	1,1
RCAI par ETP non salarié	26,5	1,5	28,5	24,8	26,0	-4,1
Poids de l'endettement (%)	38,3		53,9		33,4	
Taux d'endettement (%)	50,4		60,4		46,2	
Indépendance financière (%)	56,0		48,2		59,0	
<u>Pour information</u> : charges sociales de l'exploitant (exclues des charges pour le RICA)	11,3	-3,4	13,1	-10,7	10,7	-0,6

Source : Agreste - RICA

Exploitations avicoles spécialisées

Valeurs moyennes par exploitation en milliers d'euros - évolution par rapport à 2023 à champ constant corrigée de l'évolution des prix (%)	France métropolitaine		Nouvelle-Aquitaine		Autres régions	
	2024	Évolution 2024/2023	2024	Évolution 2024/2023	2024	Évolution 2024/2023
Champ de l'enquête						
Population	8 904		1 933		6 971	
Echantillon	420		89		331	
Caractéristiques générales						
Surface Agricole Utilisée (SAU)	43		48		42	
dont : SAU en fermage	35		37		34	
Effectifs animaux (UGB)	458		243		518	
Main-d'oeuvre totale (ETP)	1,6		1,6		1,6	
dont : ETP non salariées	1,3		1,3		1,3	
Résultats économiques						
Chiffre d'affaires	522,0	2,5	487,0	7,2	531,8	1,4
Production de l'exercice nette des achats d'animaux	442,2	0,0	371,7	2,2	461,7	-0,5
Consommations intermédiaires	319,3	-1,0	290,3	-1,0	327,4	-1,0
Valeur ajoutée	111,5	1,6	68,5	18,2	123,5	-0,4
Excédent brut d'exploitation (EBE)	112,7	-6,8	74,1	-5,9	123,4	-6,9
Résultat courant avant impôts (RCAI)	55,3	-11,0	31,2	-12,3	61,9	-10,9
Résultat de l'exercice	63,0	-9,5	41,2	-5,6	69,0	-10,1
Éléments du bilan (clôture)						
Actif immobilisé	362,3	-5,1	239,8	-6,3	396,2	-4,9
Immobilisations incorporelles	0,6	-1,3	0,7	-6,9	0,5	0,0
Immobilisations corporelles	353,3	-5,4	229,6	-6,5	387,6	-5,3
Immobilisations financières	8,4	12,3	9,5	-0,6	8,1	17,6
Actif circulant	200,7	-4,3	185,1	-10,7	205,0	-2,4
Stocks et en-cours	61,7	-3,7	58,3	-7,8	62,6	-2,6
Valeurs réalisables	70,6	-4,7	56,4	5,1	74,5	-7,0
Valeurs disponibles	68,4	-4,5	70,4	-22,4	67,9	2,1
Régularisation actif	2,9	4,2	2,5	20,3	3,0	1,0
Total actif	565,8	-4,8	427,5	-8,2	604,1	-4,0
Capitaux propres	188,6	-1,8	188,4	-4,6	188,7	-0,9
Situation nette	166,5	-1,1	171,4	-4,8	165,1	0,1
Subventions d'investissement	22,1	-6,2	17,0	-2,3	23,5	-6,9
Endettement total	376,6	-6,3	239,0	-11,2	414,7	-5,5
Dettes à long et à moyen terme	282,4	-6,7	167,4	-10,3	314,3	-6,1
Emprunts à court terme	5,1	-14,1	2,6	-17,0	5,8	-13,6
Intérêts sur emprunts	1,7	15,8	0,7	43,0	2,0	8,0
Dettes auprès de tiers	66,8	-0,6	54,9	-9,3	70,1	1,8
Autres dettes financières à moins d'1 an	20,6	-18,7	13,4	-28,7	22,6	-16,4
Produits constatés d'avance	0,6	8,2	0,1	-2,0	0,7	9,0
Total passif	565,8	-4,8	427,5	-8,2	604,1	-4,0
Autofinancement	40,8	-17,6	20,1	2,2	46,5	-19,4
Fond de roulement net	108,7	-3,5	115,9	-8,9	106,7	-1,8
Besoin en fond de roulement	82,7	-3,4	73,4	1,9	85,2	-4,7
Remboursements en capital emprunts à LMT	47,8	-0,1	31,5	-11,1	52,3	2,1
Investissement total	41,4	-23,7	23,7	-64,8	46,3	-10,0

Source : Agreste - RICA

Exploitations avicoles spécialisées

Valeurs moyennes par exploitation en milliers d'euros -
évolution par rapport à 2023 à champ constant corrigée
de l'évolution des prix (%)

	France métropolitaine		Nouvelle-Aquitaine		Autres régions	
	2024	Évolution 2024/2023	2024	Évolution 2024/2023	2024	Évolution 2024/2023
Produits						
Total produits	477,3	-1,1	408,3	-1,3	496,5	-1,1
Production de l'exercice nette des achats d'animaux	442,2	0,0	371,7	2,2	461,7	-0,5
dont : végétaux et produits horticoles	32,6	-16,9	39,5	-20,3	30,7	-15,4
végétaux transformés	0,4	-35,6	0,0	-61,8	0,5	-33,0
animaux	242,2	5,5	285,9	7,0	230,1	5,1
produits animaux	157,6	-3,2	39,4	20,0	190,4	-4,9
produits issus de la production immobilisée	3,0	-49,6	3,0	-99,3	3,0	-22,8
prestations de services (travaux agricoles ...)	1,6	16,9	2,0	64,0	1,4	3,0
reste de la production	4,8	-2,7	1,9	-10,5	5,6	-2,2
Autres produits	35,2	-13,5	36,6	-27,2	34,8	-8,4
dont subventions d'exploitation	16,3	-38,1	19,6	-47,1	15,4	-34,1
Charges						
Total charges	414,3	0,3	367,1	-0,9	427,4	0,6
Charges d'approvisionnement	245,3	-2,4	224,1	0,5	251,2	-3,1
dont : engrais et amendements	6,5	-27,1	10,0	-29,5	5,5	-25,7
semences et plants	5,2	10,9	6,8	14,0	4,8	9,6
produits phyto	4,9	4,0	5,1	-13,2	4,8	10,9
aliments du bétail	199,3	-3,5	182,1	2,0	204,1	-4,9
Autres charges d'exploitation	156,3	3,3	135,1	-2,7	162,1	4,8
dont : travaux pour cultures et élevages	23,4	14,2	22,9	15,2	23,5	14,0
entretien et réparation du matériel, du foncier et des bâtiments	12,8	11,2	9,3	-4,5	13,8	14,5
loyers et fermages	6,6	1,5	8,3	-3,7	6,2	3,7
assurances	11,9	10,3	13,0	8,2	11,6	11,0
impôts et taxes	1,9	1,4	1,5	-9,6	2,1	3,7
charges de personnel	9,8	17,8	7,7	2,5	10,4	22,1
dotations aux amortissements	51,9	-0,6	38,6	-0,6	55,6	-0,6
Charges financières	7,8	5,5	5,7	0,4	8,4	6,6
Charges exceptionnelles	5,0	54,2	2,1	-37,1	5,8	69,1
Ratios						
Production de l'exercice par hectare	10,3	-4,5	7,8	-0,3	11,1	-5,6
Production de l'exercice par ETP	271,0	-2,6	235,6	3,8	280,4	-4,2
Charges à l'hectare	9,4	-4,6	7,6	-3,2	9,9	-5,2
Valeur ajoutée par ETP totaux	68,4	-1,0	43,4	20,0	75,0	-4,0
EBE par ETP non salarié	87,9	-6,2	58,3	-4,8	96,0	-6,5
RCAI par ETP non salarié	43,1	-10,4	24,5	-11,2	48,2	-10,4
Poids de l'endettement (%)	49,3		50,3		49,2	
Taux d'endettement (%)	66,6		55,9		68,7	
Indépendance financière (%)	40,0		53,0		37,5	
<u>Pour information</u> : charges sociales de l'exploitant (exclues des charges pour le RICA)	14,8	17,3	11,6	10,9	15,7	18,6

Source : Agreste - RICA

Exploitations de polyculture polyélevage

Valeurs moyennes par exploitation en milliers d'euros - évolution par rapport à 2023 à champ constant corrigée de l'évolution des prix (%)	France métropolitaine		Nouvelle-Aquitaine		Autres régions	
	2024	Évolution 2024/2023	2024	Évolution 2024/2023	2024	Évolution 2024/2023
Champ de l'enquête						
Population	33 033		5 616		27 417	
Echantillon	751		108		643	
Caractéristiques générales						
Surface Agricole Utilisée (SAU)	127		102		132	
dont : SAU en fermage	113		86		118	
Effectifs animaux (UGB)	99		69		105	
Main-d'oeuvre totale (ETP)	2,0		2,0		2,0	
dont : ETP non salariées	1,4		1,4		1,5	
Résultats économiques						
Chiffre d'affaires	292,7	-4,4	249,4	-5,0	301,6	-4,3
Production de l'exercice nette des achats d'animaux	277,2	-6,9	222,6	-11,8	288,4	-6,1
Consommations intermédiaires	194,0	-7,7	172,1	-8,3	198,5	-7,6
Valeur ajoutée	70,6	-6,4	38,8	-27,4	77,1	-3,4
Excédent brut d'exploitation (EBE)	82,9	-6,2	49,6	-23,5	89,7	-3,6
Résultat courant avant impôts (RCAI)	31,5	-19,2	11,6	-53,9	35,6	-13,9
Résultat de l'exercice	42,2	-10,3	22,4	-32,6	46,3	-6,9
Éléments du bilan (clôture)						
Actif immobilisé	357,0	-0,3	240,2	-5,2	380,9	0,4
Immobilisations incorporelles	5,3	23,1	1,7	-15,5	6,0	27,4
Immobilisations corporelles	339,3	-0,6	229,7	-5,3	361,8	0,1
Immobilisations financières	12,4	0,1	8,8	0,9	13,1	0,0
Actif circulant	229,8	-6,7	196,1	-9,5	236,7	-6,2
Stocks et en-cours	109,0	-6,4	82,8	-12,6	114,4	-5,4
Valeurs réalisables	63,5	-7,3	59,4	-12,7	64,4	-6,2
Valeurs disponibles	57,3	-6,7	53,9	0,2	58,0	-7,9
Régularisation actif	3,9	5,4	3,9	37,0	4,0	0,5
Total actif	590,8	-2,9	440,2	-6,9	621,6	-2,2
Capitaux propres	320,8	-3,1	269,8	-6,1	331,2	-2,5
Situation nette	307,8	-3,1	264,0	-5,9	316,8	-2,6
Subventions d'investissement	12,9	-1,5	5,7	-17,3	14,4	0,2
Endettement total	269,7	-2,6	170,4	-8,3	290,0	-2,0
Dettes à long et à moyen terme	178,8	-4,1	98,4	-9,1	195,3	-3,6
Emprunts à court terme	6,7	3,3	6,5	23,6	6,7	0,9
Intérêts sur emprunts	1,0	35,7	0,8	48,0	1,0	33,9
Dettes auprès de tiers	69,8	0,8	49,6	-14,6	74,0	2,9
Autres dettes financières à moins d'1 an	13,4	-3,2	15,1	9,2	13,0	-5,8
Produits constatés d'avance	0,3	72,8	0,0	-100,0	0,4	83,1
Total passif	590,8	-2,9	440,2	-6,9	621,6	-2,2
Autofinancement	32,1	0,5	14,2	-62,1	35,7	14,9
Fond de roulement net	142,6	-10,4	127,9	-9,7	145,6	-10,6
Besoin en fond de roulement	114,0	-8,3	104,7	-6,7	115,9	-8,6
Remboursements en capital emprunts à LMT	38,8	2,6	25,6	-1,4	41,6	3,2
Investissement total	42,6	-14,2	20,8	-36,0	47,0	-11,9

Source : Agreste - RICA

Exploitations de polyculture polyélevage

Valeurs moyennes par exploitation en milliers d'euros -
évolution par rapport à 2023 à champ constant corrigée
de l'évolution des prix (%)

	France métropolitaine		Nouvelle-Aquitaine		Autres régions	
	2024	Évolution 2024/2023	2024	Évolution 2024/2023	2024	Évolution 2024/2023
Produits						
Total produits	342,1	-4,9	276,1	-9,3	355,6	-4,2
Production de l'exercice nette des achats d'animaux	277,2	-6,9	222,6	-11,8	288,4	-6,1
dont : végétaux et produits horticoles	106,5	-17,2	94,6	-23,1	108,9	-16,1
végétaux transformés	7,0	-27,1	9,2	-40,0	6,5	-21,6
animaux	80,5	-2,9	67,3	-22,4	83,2	1,4
produits animaux	71,6	5,9	44,7	65,5	77,1	0,9
produits issus de la production immobilisée	4,0	-0,5	2,4	3,5	4,3	-0,9
prestations de services (travaux agricoles ...)	2,6	-16,9	1,8	18,4	2,8	-20,3
reste de la production	5,1	43,5	2,5	-11,6	5,6	50,0
Autres produits	64,8	4,5	53,5	2,5	67,1	4,9
dont subventions d'exploitation	43,5	-2,9	36,1	-7,6	45,0	-2,0
Charges						
Total charges	299,8	-4,1	253,7	-6,1	309,3	-3,7
Charges d'approvisionnement	116,3	-12,7	98,1	-13,5	120,0	-12,6
dont : engrais et amendements	21,8	-35,7	19,9	-31,0	22,2	-36,5
semences et plants	13,5	6,1	14,0	5,4	13,4	6,3
produits phyto	15,0	-3,4	10,7	-10,2	15,9	-2,4
aliments du bétail	42,9	-7,7	32,8	-11,7	44,9	-7,1
Autres charges d'exploitation	172,9	1,3	149,3	-0,8	177,8	1,7
dont : travaux pour cultures et élevages	24,9	2,6	24,7	-0,7	24,9	3,3
entretien et réparation du matériel, du foncier et des bâtiments	15,8	-5,9	11,8	-11,1	16,6	-5,1
loyers et fermages	17,9	0,9	13,7	-2,8	18,8	1,5
assurances	13,1	2,0	11,9	4,1	13,4	1,6
impôts et taxes	2,6	-4,5	1,9	-10,5	2,8	-3,5
charges de personnel	14,5	0,2	12,4	-8,6	14,9	1,9
dotations aux amortissements	47,0	2,3	35,4	1,3	49,4	2,4
Charges financières	5,8	23,6	4,3	17,5	6,1	24,6
Charges exceptionnelles	4,8	23,2	2,0	-23,6	5,4	29,2
Ratios						
Production de l'exercice par hectare	2,2	-7,8	2,2	-13,7	2,2	-6,8
Production de l'exercice par ETP	138,0	-7,3	112,7	-11,2	143,0	-6,6
Charges à l'hectare	2,3	-5,8	2,4	-8,3	2,3	-5,3
Valeur ajoutée par ETP totaux	35,1	-6,8	19,7	-26,9	38,2	-4,0
EBE par ETP non salarié	57,2	-6,5	35,0	-24,0	61,6	-3,9
RCAI par ETP non salarié	21,7	-19,6	8,2	-54,2	24,4	-14,2
Poids de l'endettement (%)	53,9		60,2		53,2	
Taux d'endettement (%)	45,6		38,7		46,7	
Indépendance financière (%)	64,2		73,3		62,9	
<u>Pour information</u> : charges sociales de l'exploitant (exclues des charges pour le RICA)	14,5	-5,9	10,5	-7,3	15,3	-5,7

Source : Agreste - RICA

3 GLOSSAIRE

Les soldes intermédiaires de gestion et les ratios

Production de l'exercice nette des achats d'animaux	+	rabais, ristournes, remises obtenus	=	remboursement forfaitaire de TVA	Excédent brut d'exploitation (EBE)	+	transferts de charges	Résultat d'exploitation	+	produits financiers	Résultat courant avant impôts (RCAI)
	-	consommations intermédiaires	Valeur ajoutée produite	+ indemnités d'assurance		=	autres produits de gestion courante		=	-	
	-	loyers et fermages		- frais de personnel		-	dotation amortissements		-		
		assurances		- charges sociales du personnel							
				- impôts et taxes							

Ratios

Résultat courant avant impôts (RCAI)	<p>Le résultat courant avant impôts est la différence des produits, y compris les productions immobilisées et stockées, et des charges courantes qui comprennent les charges calculées comme les amortissements.</p> <p>Ce résultat est lié aux activités courantes et financières d'une exploitation agricole.</p>
Excédent brut d'exploitation (EBE)	<p>C'est un solde intermédiaire de gestion qui ne tient pas compte des amortissements, des charges et des produits financiers. Engendré par la seule activité courante, il est indépendant des décisions du chef d'exploitation en termes d'investissement, de « gestion fiscale » ou de distribution de résultats dans le cas de sociétés.</p> <p>C'est l'indicateur clé pour mesurer l'efficacité économique liée au fonctionnement annuel de l'exploitation.</p> <p>Il permet de comparer les différentes activités économiques (agriculture, commerce, industrie).</p>

Définition des variables

Produit brut	production de l'exercice (nette des achats d'animaux)	<p>produit brut animal = ventes + variation de stocks + autoconsommation d'animaux - achats des animaux</p> <p>produit brut de produits animaux = ventes + variation de stocks + autoconsommation de produits animaux</p> <p>produit brut végétal = ventes + variation de stocks + autoconsommation de végétaux</p> <p>produit brut de produits végétaux = ventes + variation de stocks + autoconsommation de végétaux transformés</p> <p>produit brut de produits horticoles = ventes + variation de stocks + autoconsommation de produits horticoles</p> <p>produits issus de la production immobilisée : travaux effectués par et pour l'entreprise dont le montant doit être affecté à un poste d'immobilisation. Il s'agit de la contrepartie des montants enregistrés en charges d'exploitation</p> <p>travaux à façon pour tiers : prestations de services effectuées dans le cadre agricole, y c. compensations monétaires d'entraide entre agriculteurs</p> <p>vente de produits résiduels pensions d'animaux terres louées prêtes à semer autres locations agritourisme autres produits d'activités annexes</p>
	<p>subventions d'exploitations</p> <p>indemnités d'assurance</p> <p>remboursements forfaitaires de TVA</p> <p>rabais, remises, ristournes obtenus</p> <p>autres produits de gestion courante</p> <p>transfert de charges</p>	<p>aides nationales et communautaires aux productions végétales</p> <p>aides nationales et communautaires aux productions animales</p> <p>autres aides nationales et communautaires Y sont regroupés les dispositifs de gestion des risques, les aides directes pour compenser un handicap géographique (ICHN), celles pour compenser un accident climatique, les mesures agroenvironnementales (MAEC), le soutien à l'agriculture biologique, les autres subventions en faveur du développement rural et les autres aides de l'État.</p> <p>aides locales et régionales</p>
Production stockée	Il s'agit de la variation d'inventaire (stock fin - stock début) des biens produits par l'exploitation. Les animaux reproducteurs sont compris. Les stocks de végétaux s'entendent en magasin et en terre.	

Charges totales	charges exceptionnelles = valeur comptable des éléments d'actif cédés + charges exceptionnelles sur opérations de gestion + autres charges exceptionnelles		
	charges courantes		
Charges courantes	charges d'exploitation	charges d'approvisionnement	<p>pour cultures : engrais et amendements, semences et plants, produits phytosanitaires</p> <p>pour élevage : aliments du bétail, produits vétérinaires</p> <p>autres charges d'approvisionnement : combustibles, carburants et lubrifiants stockés, fournitures et emballages</p>
		autres charges d'exploitation	<p>travaux par tiers</p> <p>eau et eau d'irrigation, gaz, électricité</p> <p>petit matériel</p> <p>autres fournitures (y c. carburant à la pompe)</p> <p>redevances de crédit-bail</p> <p>loyers et fermage</p> <p>loyers du matériel</p> <p>loyers des animaux</p> <p>entretien des bâtiments</p> <p>entretien du matériel</p> <p>assurances</p> <p>honoraires vétérinaires</p> <p>autres honoraires</p> <p>transports et déplacements</p> <p>frais divers de gestion</p> <p>autres travaux à façon et services extérieurs</p> <p>impôts et taxes</p> <p>charges de personnel</p> <p>dotation aux amortissements</p>
	charges financières	<p>intérêts</p> <p>frais financiers</p>	
Consommations intermédiaires	<p>charges d'approvisionnement</p> <p>travaux semences pour cultures</p> <p>travaux pour élevage</p> <p>eau, gaz, électricité</p> <p>eau d'irrigation</p> <p>petit matériel</p> <p>autres fournitures</p> <p>redevances de crédit-bail</p> <p>loyers du matériel</p> <p>loyers des animaux</p> <p>entretien de bâtiments</p> <p>entretien du matériel</p> <p>honoraires vétérinaires</p> <p>autres honoraires</p> <p>transports et déplacements</p> <p>frais divers de gestion</p> <p>autres travaux à façon et services extérieurs</p>		
Dotations aux amortissements	<p>Constatations comptables d'un amoindrissement irréversible de la valeur d'un élément d'actif immobilisé, résultant de l'usage du temps, d'un changement technique ou de toute autre cause.</p> <p>Le RICA retient la règle du calcul linéaire des amortissements.</p>		

Actif = ensemble des immobilisations incorporelles, corporelles (y c. les animaux reproducteurs) et financières	Actif circulant	stocks et en cours : animaux circulants, avances aux cultures, autres en cours, approvisionnements, stocks de produits	
		valeurs disponibles : banque, chèques postaux, intérêts à recevoir, titres de placement	
	Actif immobilisé	valeurs réalisables : avances et acomptes versés, clients, créances sociales, État, autres créances	
immobilisations corporelles		foncier (terrain et aménagements) construction (bâtiments et installations spécialisées) matériel et outillage animaux reproducteurs plantations autres immobilisations corporelles	
immobilisations financières		participation à des organismes professionnels agricoles autres immobilisations financières	
	immobilisations incorporelles	frais d'établissement TVA non récupérable sur les biens constituant des immobilisations autres immobilisations incorporelles	
Passif	capitaux propres emprunts		
Dettes à court terme	Emprunts à court terme		
	comptes de tiers	avances et acomptes reçus fournisseurs dettes sociales TVA dettes sur immobilisations autres	
	comptes financiers	banque chèques postaux intérêts à payer	
Dettes à long et moyen terme	montants des emprunts à plus d'un an. Seuls sont inclus au bilan les emprunts concernant l'entreprise. Dans le cas d'un GAEC ne sont pris en compte que les emprunts qui ont servi à financer les biens mis en commun. Est enregistrée la valeur restant due après déduction des remboursements en capital déjà effectués.		
Taux d'endettement	= dettes totales / passif total		
Taux d'investissement (hors foncier)	= nouveaux achats - cessions + variation de cheptel / immobilisations corporelles hors terrains et aménagements de terrains		
Indépendance financière	= capitaux propres / capitaux permanents		
Poids de l'endettement	= remboursement des emprunts LMT + charges financières / EBE		

Superficie totale	Surface agricole utilisée (SAU) : définition du RICA	superficie consacrée aux productions végétales jachères parcours, landes, alpages productifs terres louées prêtes à semer
	jardins familiaux superficies non productives superficies boisées territoire non agricole	
SAU en faire-valoir direct (FVD)	superficie mise en valeur par le propriétaire, l'usufruitier ou par l'intermédiaire d'un salarié	
Superficie fourragère	prairies permanentes = STH (surface toujours en herbe) plantes sarclées maïs fourrage autres fourrages artificiels prairies temporaires	
Effectifs animaux	Exprimés en UGB (unité gros bétail), ils sont le résultat de la multiplication des effectifs moyens par un coefficient de conversion correspondant à chaque type d'animal.	
UGB (unité gros bétail)	<p>Unité employée pour pouvoir comparer ou agréger des effectifs animaux d'espèces ou de catégories différentes.</p> <p>On définit des équivalences basées sur les besoins alimentaires de ces animaux. Une vache laitière de 600 kg produisant 3 000 litres de lait par an = 1 UGB Exemple : 1 autre vache de 2 ans et plus = 0,8 UGB 1 veau de boucherie = 0,4 UGB 1 ovin ou caprin = 0,10 UGB 1 truie = 0,5 UGB 1 poulet de chair = 0,007 UGB 1 poule pondeuse = 0,014 UGB</p>	
ETP (équivalent temps plein)	Travail agricole effectué par une personne employée à plein temps pendant une année.	

4 POUR EN SAVOIR PLUS

« Des résultats économiques agricoles en net retrait en 2024, pour la seconde année consécutive »

Agreste Primeur n° 2025-6

décembre 2025

<https://agreste.agriculture.gouv.fr/agreste-web/disaron/Pri2506/detail/>

« Rapports présentés à la Commission des comptes de l'agriculture de la Nation - Session du 16 décembre 2025 »

Agreste Les dossiers n° 2025-43

décembre 2025

<https://agreste.agriculture.gouv.fr/agreste-web/disaron/Dos25043detail/>

« Nouveau recul du revenu des exploitations de Nouvelle-Aquitaines »

Etude n° 61

mai 2026

<https://draaf.nouvelle-aquitaine.agriculture.gouv.fr/etudes-no61-rica-nouveau-recul-des-resultats-economiques-des-exploitations-a4252.html>

Toutes ces publications sont annuelles : il y a donc une version par an de chacun de ces différents vecteurs de diffusion.

Consulter le site Internet du SSP :

<https://agreste.agriculture.gouv.fr>

<https://draaf.nouvelle-aquitaine.agriculture.gouv.fr>
<https://agreste.agriculture.gouv.fr>

Direction régionale de l'alimentation, de l'agriculture et de la forêt
Service régional de l'information statistique, économique et territoriale
Le Pastel 22 rue des Pénitents Blancs
87000 LIMOGES
Tel : 05 56 00 42 00
Courriel : contact.sriset.draaf-nouvelle-aquitaine@agriculture.gouv.fr

Directrice régionale : Virginie ALAVOINE
Directeur de publication : Pierre ETCHESAHAR
Rédacteur en chef : Guillaume CHANET
Rédactrices/Rédacteurs : Catherine HARDY et Yann RAPET
Composition : Sriset
Dépôt légal : À parution ISSN : 2726-8640 © Agreste 2026

agreste.agriculture.gouv.fr

SUIVEZ-NOUS

agriculture.gouv.fr

