

DRAAF – SRFD

La Ferme de l'enseignement agricole

Nouvelle-Aquitaine

édition 2026




La ferme des lycées agricoles : Carte d'identité

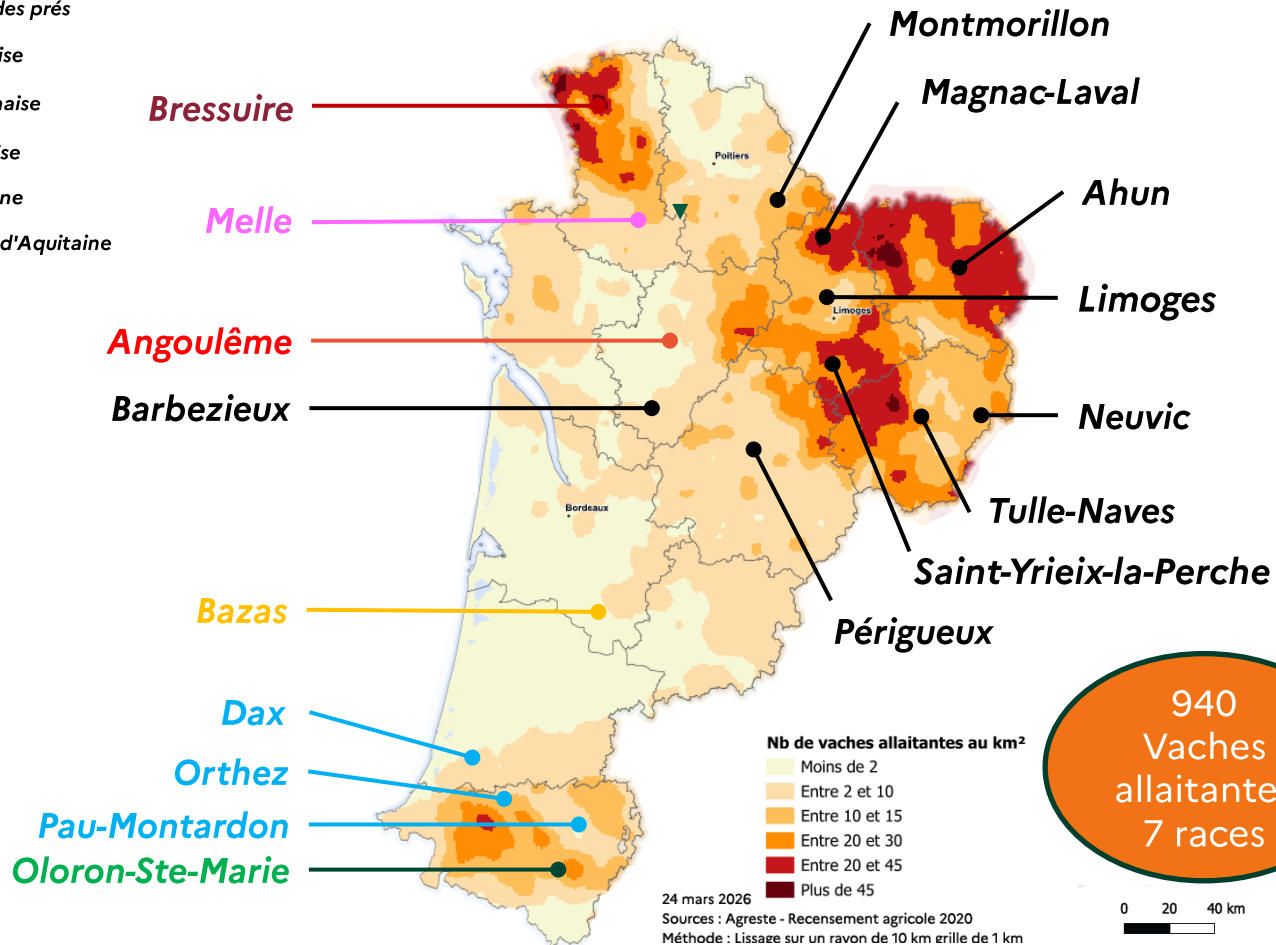
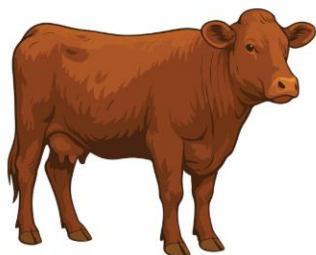
3 678 ha de SAU Totale
205 ETP
17,9 millions d'€ de CA



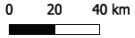
***Des unités de production
à vocation pédagogique,
au service de l'animation du
territoire,
la démonstration, l'innovation,
le renouvellement des générations,
et les transitions***

-  **Rouge des prés**
-  **Bazadaise**
-  **Parthenaise**
-  **Bearnaise**
-  **Limousine**
-  **Blonde d'Aquitaine**
-  **Angus**

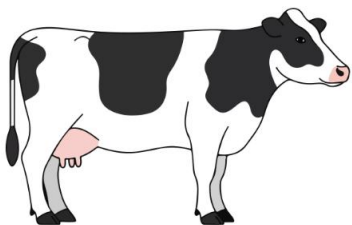
Elevage Bovins viande



940
Vaches
allaitantes
7 races



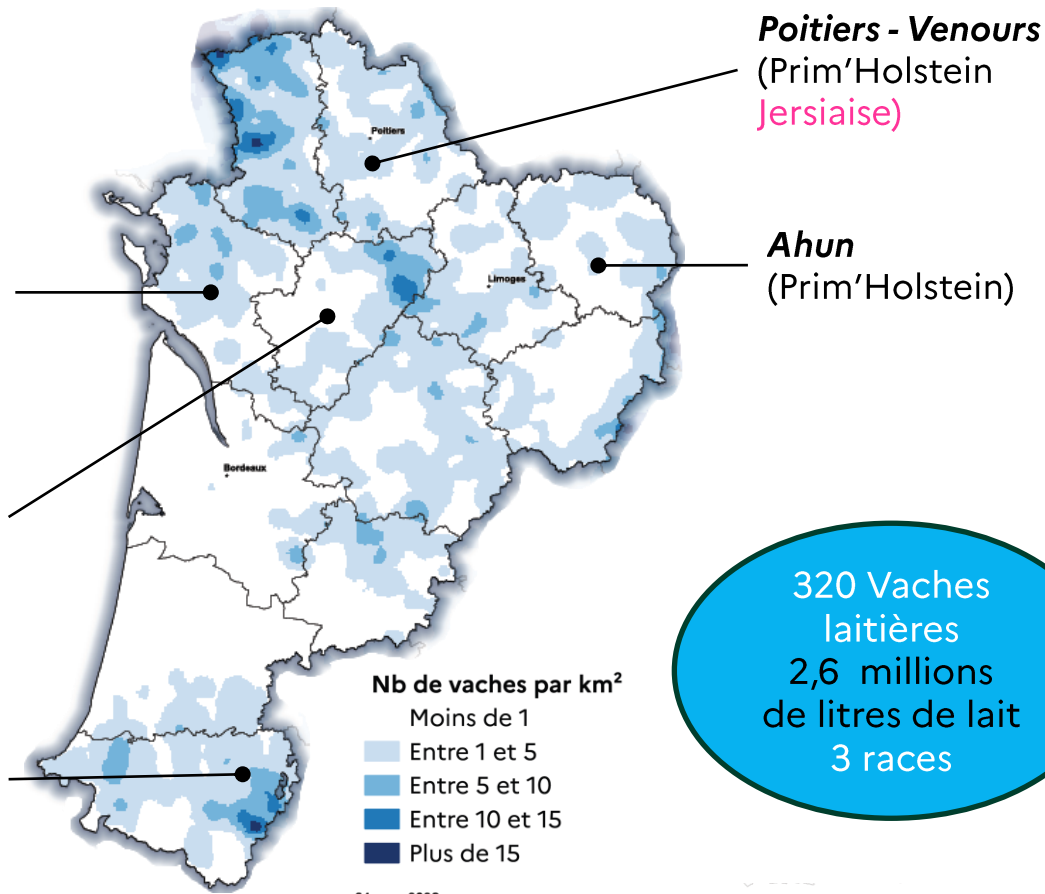
Elevage Bovins lait



**Saintes –
La Pichonnerie**
 (Prim'Holstein,
Brune des Alpes)

Angoulême
 (Prim'Holstein,
Brune des Alpes)

Montardon
 (Prim'Holstein)

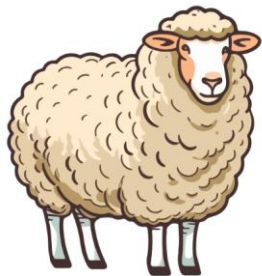


320 Vaches
 laitières
 2,6 millions
 de litres de lait
 3 races

24 mars 2026
 Sources : Agreste - Recensement agricole 2020
 Méthode : Lissage sur un rayon de 10 km grille de 1 km

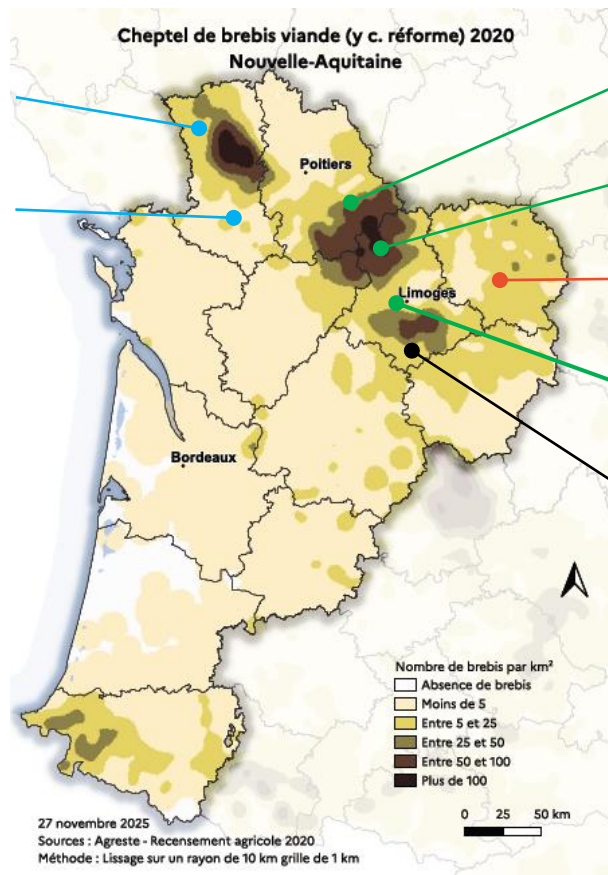
0 20 40 km


Elevage Ovins viande



Bressuire
(Vendéen)

Melle
(Vendéen)



Montmorillon
(Romane – Charmoise)

Magnac-Laval
(Romane)

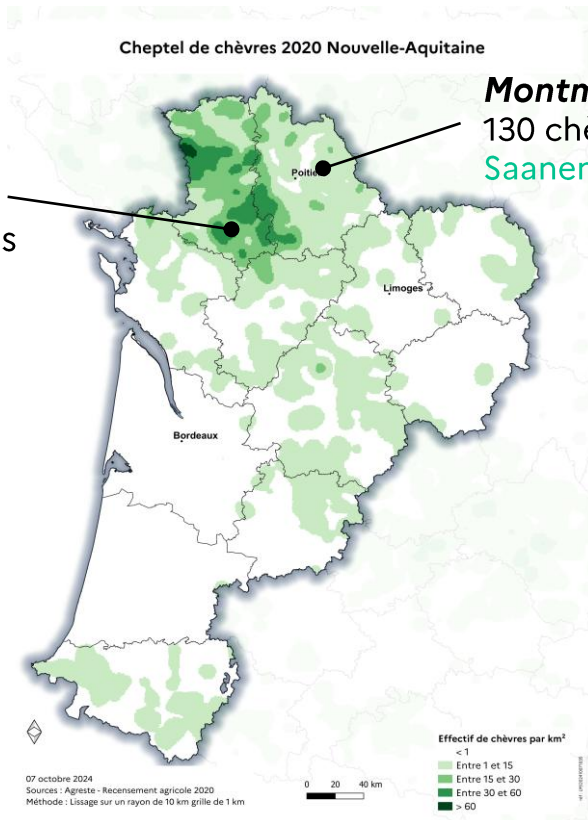
Ahun
(Limousin)

Limoges
(Croisé Romane et Rouge de l'Est)

Saint-Yrieix-la-Perche
(Croisé Suffolk)

2306 brebis
6 races

Cheptel de chèvres 2020 Nouvelle-Aquitaine



Melle
 285 chèvres
 Alpines et
 Saanen

Montmorillon
 130 chèvres
 Saanen

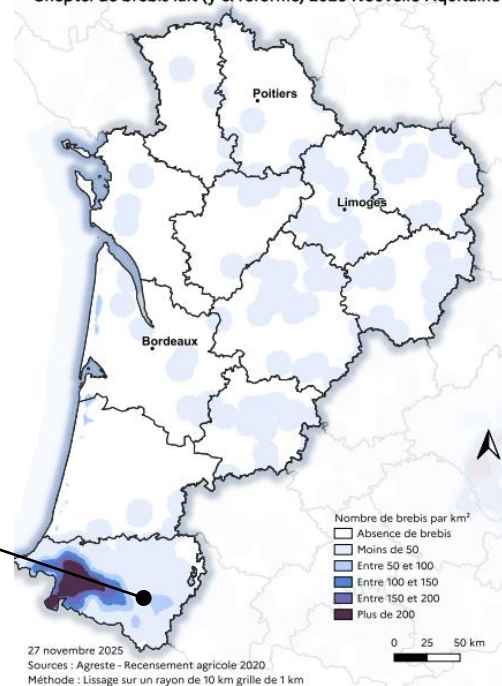
Elevage Caprins



07 octobre 2024
 Sources : Agreste - Recensement agricole 2020
 Méthode : Lissage sur un rayon de 10 km grille de 1 km

415 chèvres AB
 250 000 litres de lait
 2 races

Cheptel de brebis lait (y c. réforme) 2020 Nouvelle-Aquitaine

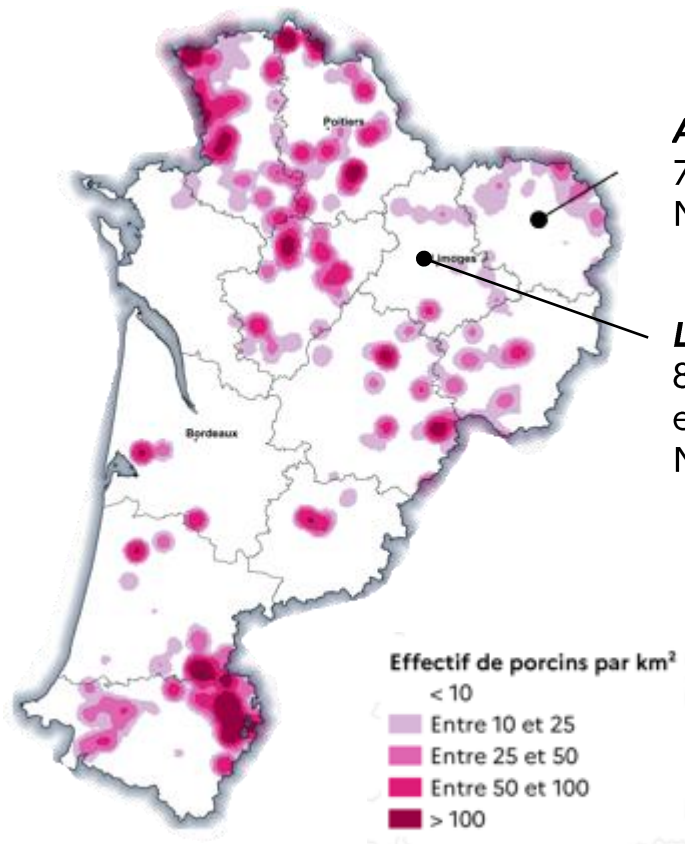
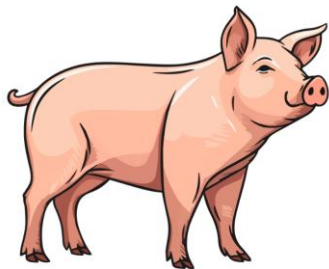


Oloron-Sainte-Marie
 480 brebis
 basco-béarnaise
 100 000 L de lait
 3 000 Tommes

Elevage Ovins lait



Elevage Porcins



Ahun

75 truies

Naisseur-engraisseur

Limoges

80 truies croisées

et 8 truies Cul-Noir du Limousin

Naisseur-engraisseur

163 truies
3 lignées /
races

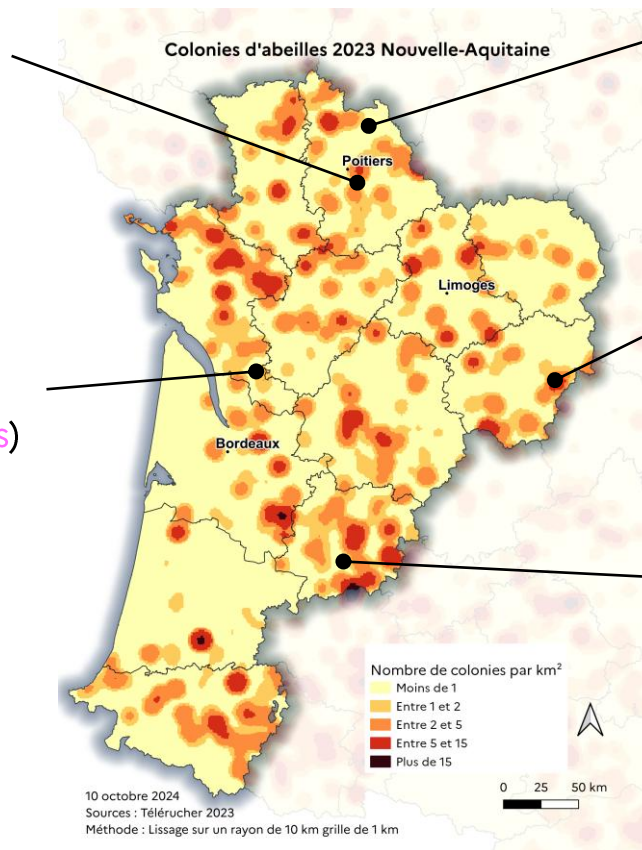
Sriset / Draaf Nouvelle-Aquitaine
Lissage à 10 km des cheptels des exploitations
sources : RA 2020
fond carto. : d'après IGN adminexpress 2022
mars 2026

Apiculture



Poitiers-Venours
(Buckfast)
160 ruches
2,4 t de miel

Jonzac
(Buckfast et sauvages)
10 ruches
100 kg de miel



Thuré
(Buckfast)
9 ruches
90 kg de miel

Neuvic
(Noire du Limousin)
90 ruches
800kg de miel AB

Nérac
(Buckfast)
25 ruches
250kg de miel

294 Ruches
3 races

Elevage Palmipèdes



Périgueux

3420 m²

Couvoir : 230 000 canetons

28 500 PAG

16 000 gavés

dont 10 500 pour l'atelier
technologique

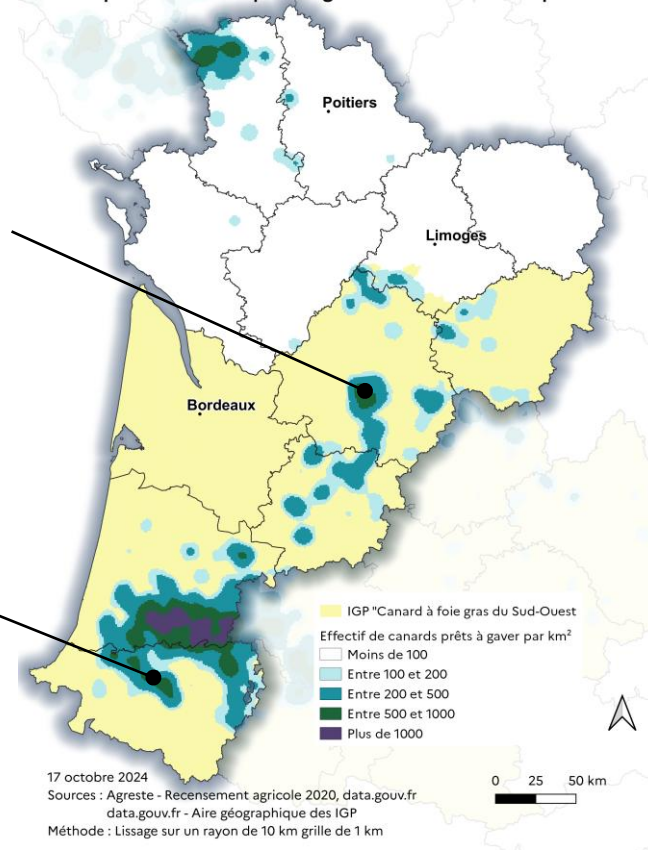
Orthez

1200 m²

16 000 PAG

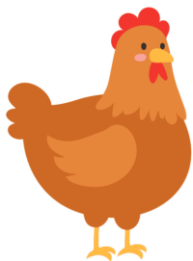
*PAG : canard Prêt à gaver
âgé de 2 mois

Cheptel de canards prêts à gaver 2020 Nouvelle-Aquitaine



4 620 m² de
bâtiments

Elevage Volailles

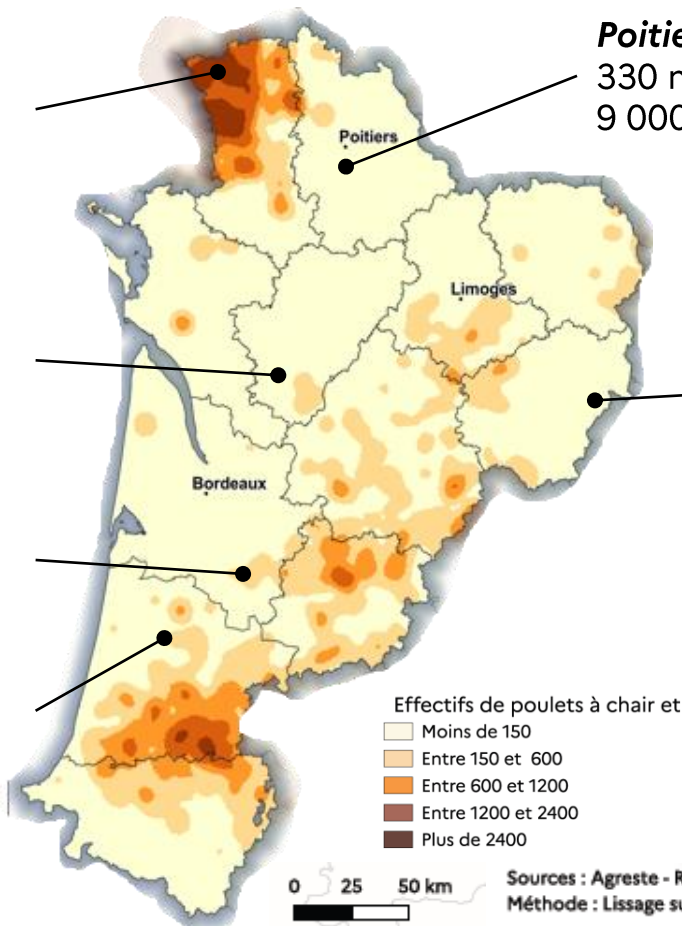


Bressuire
 Poulets bio
 470 m²

Barbezieux
 Poule de
 Barbezieux
 et AB
 120 m²

Bazas
 400 m²

Sabres
 Poulets bio
 1 400 m²



Poitiers-Venours
 330 m² bâtiment
 9 000 m² volière

Neuvic
 1 500 m² volière
 Coqs de pêche du Limousin
 (élevés pour le plumage)

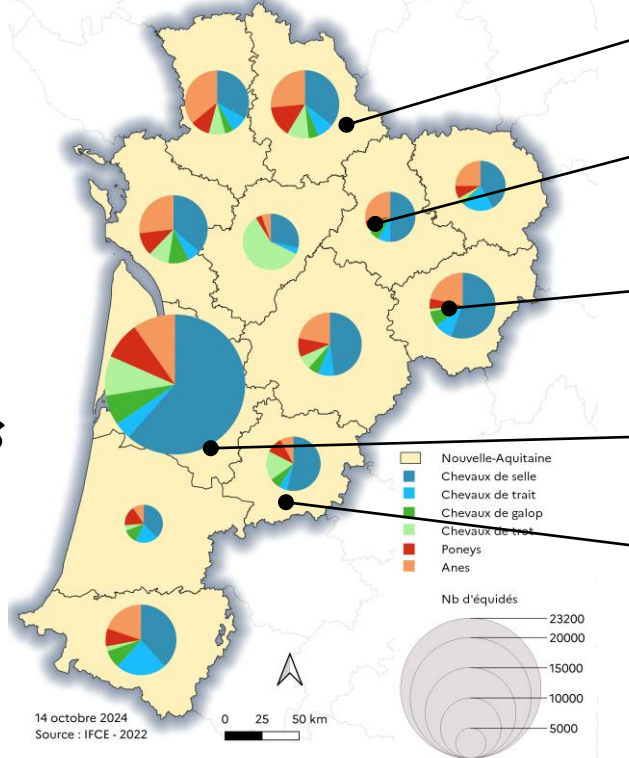
2 720 m² de bâtiments
 10 500 m² de volière

Sources : Agreste - Recensement agricole 2020
 Méthode : Lissage sur un rayon de 10 km grille de 1 km

Elevage équin et centres équestres



Effectif d'équidés par département 2022 Nouvelle-Aquitaine



Montmorillon
 3 juments poulinières

Limoges
 22 chevaux

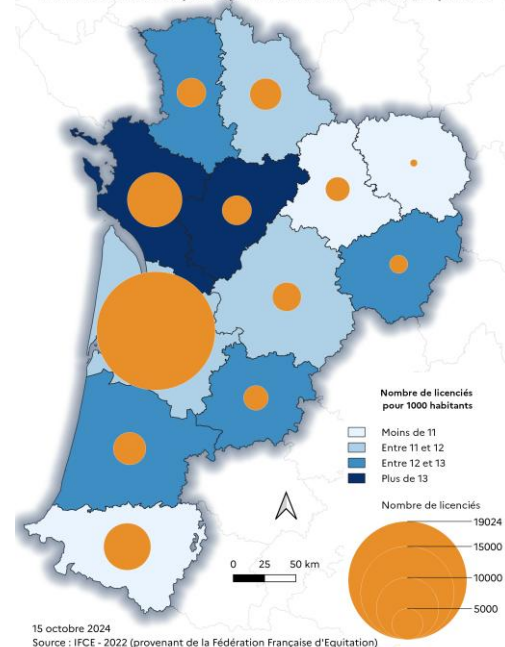
Tulle – Naves
 14 chevaux

Bazas
 13 chevaux

Nérac
 40 chevaux

92
 chevaux

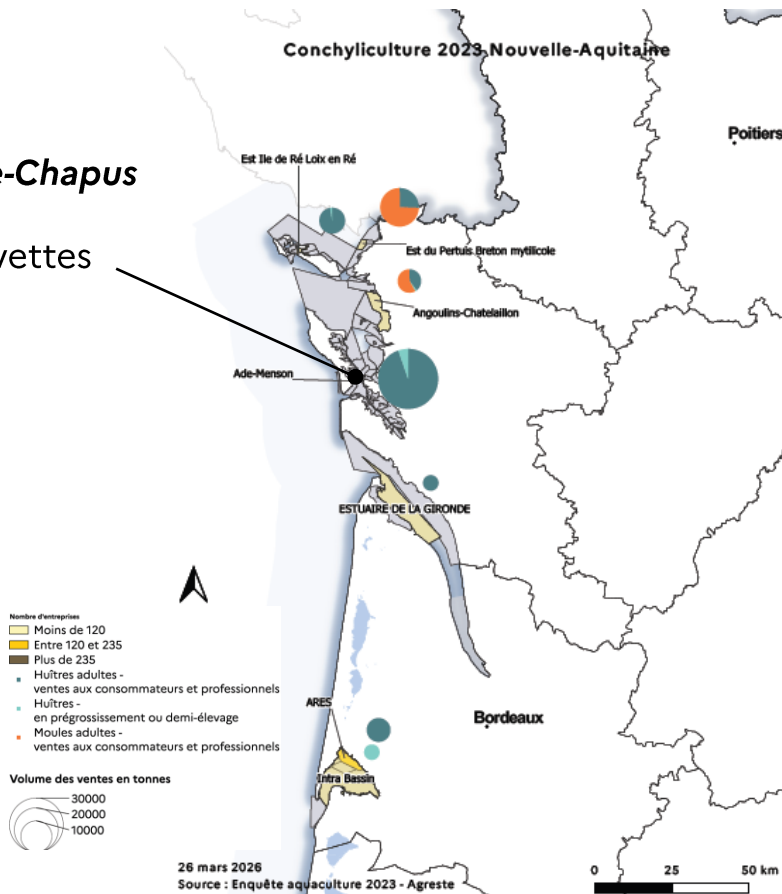
Nombre de licenciés par département 2022 Nouvelle-Aquitaine



Bourcefranc-le-Chapus

15 t huîtres
100 kg/an crevettes
palourdes

Aquaculture marine



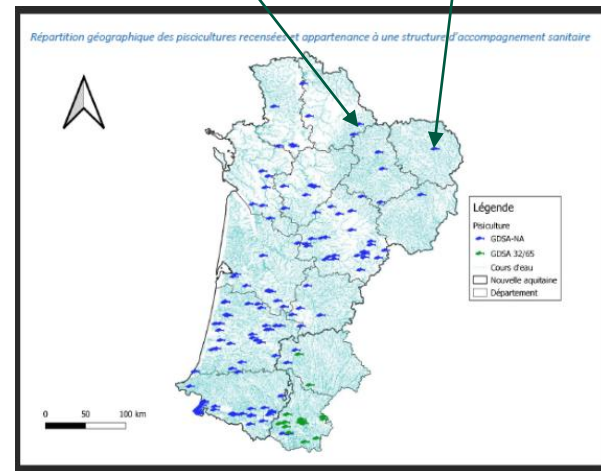
Aquaculture d'eau douce

Montmorillon

Etangs
Gardon Perche
Tanche 128 kg

Ahun

2 étangs
Carpes
2 pêches/an



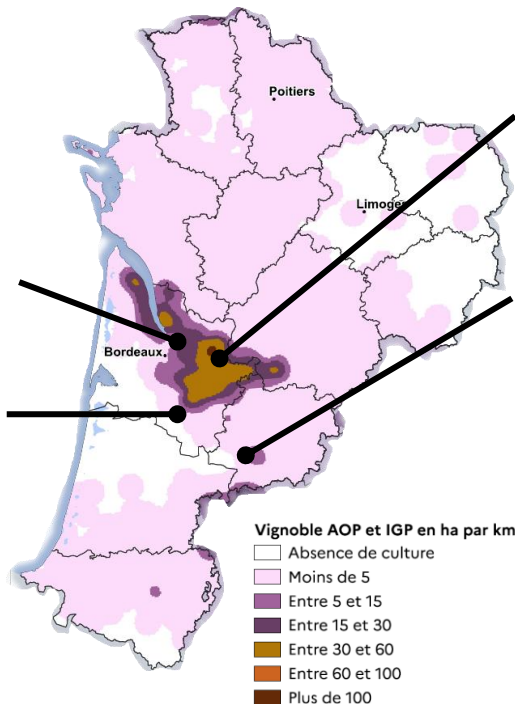
Blanquefort

Haut Médoc
Crémant de Bordeaux
Bordeaux

La Tour Blanche (Bommes)

Sauternes

Viticulture



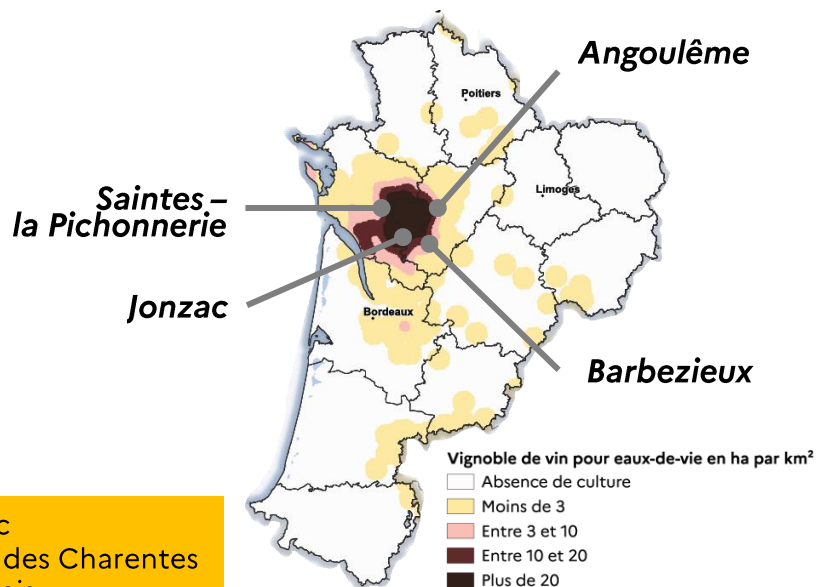
Libourne-Montagne

AOP Montagne Saint-Emilion
AOP Lalande de Pomerol
AOP Crémant de Bordeaux

Monbazillac

AOC Monbazillac
AOC Côtes de Bergerac
AOC Bergerac

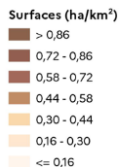
220 ha
de vignes



AOC Cognac
AOC Pineau des Charentes
IGP Charentais

Fruits à coque

Barbezieux
Noyers AB 1,3 ha



Sainte-Livrade-sur-Lot
Noisette 15 ha
Prune d'Ente 11 ha



Arboriculture



Saint-Yrieix-la-Perche

Châtaignes 3 ha
Pomme 10 ha

Tulle-Naves

Châtaignes AB 1 ha

Pommes

Montmorillon

Neuvic

Brive-Voutezac

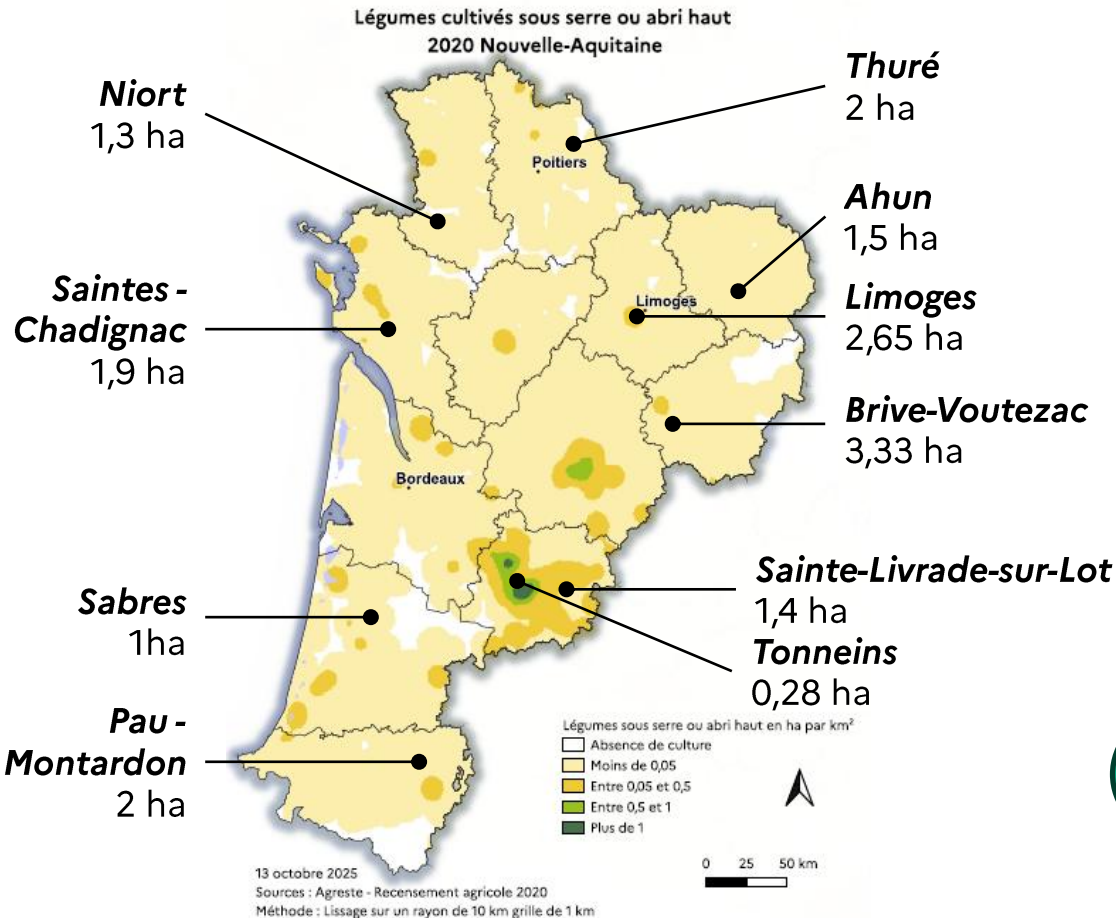


Prunes et pruneaux

0,5 ha de truffière à Périgueux (site des Chaulnes)

17,36 ha de
maraichage

Maraichage



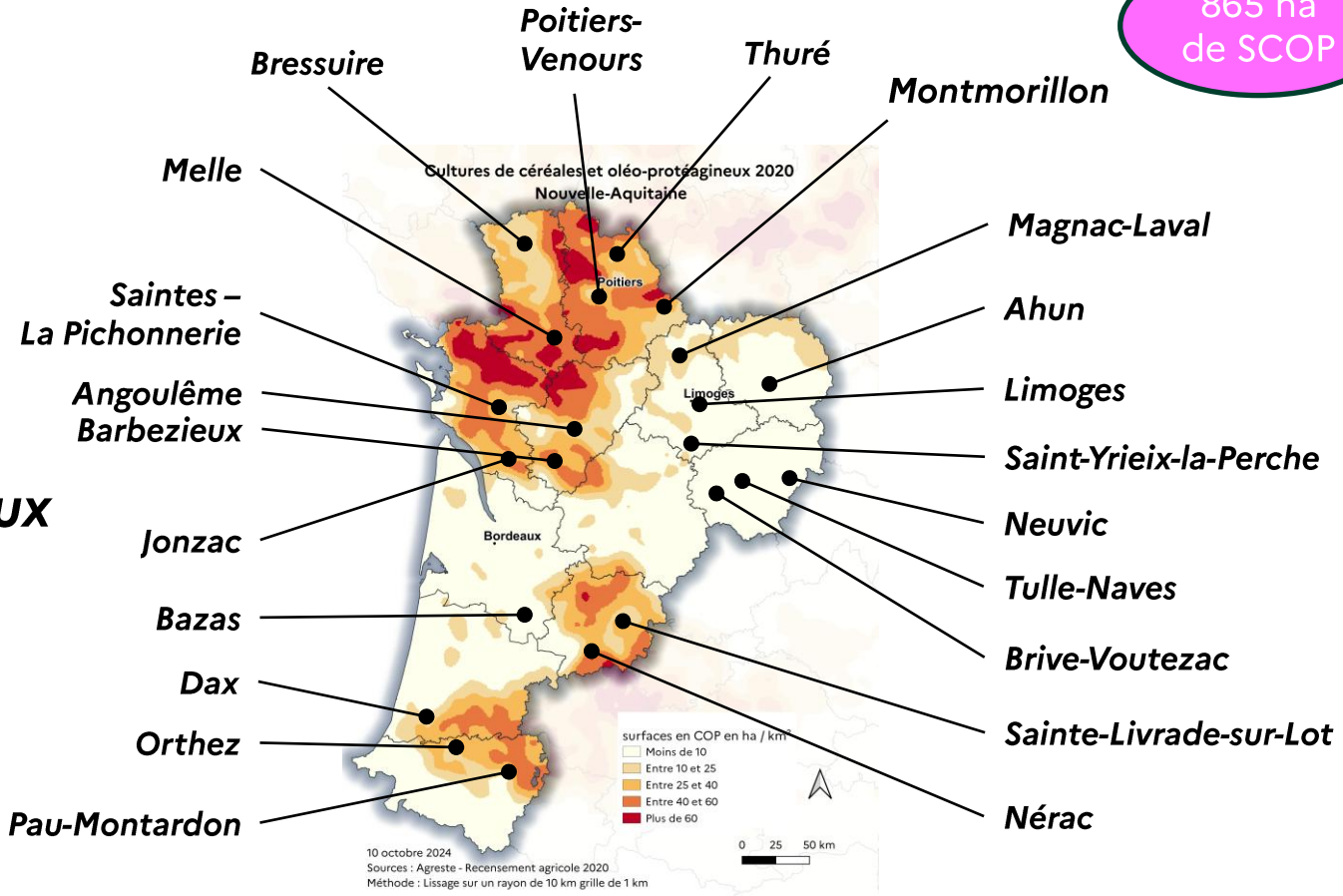
Floriculture Horticulture Pépinière

1500 m² Brive-
 Voutezac
 1000 m² Saintes -
 Le Petit Chadignac
 1000 m² Thuré
 1700 m² Tonneins
 1000 m² Niort

6 200 m²
Horticulture
sous serre

865 ha
de SCOP

Céréales et Oléo protéagineux



32,5 ETP
 Chiffre d'affaire :
 2 861 000 € HT

Ateliers agroalimentaires



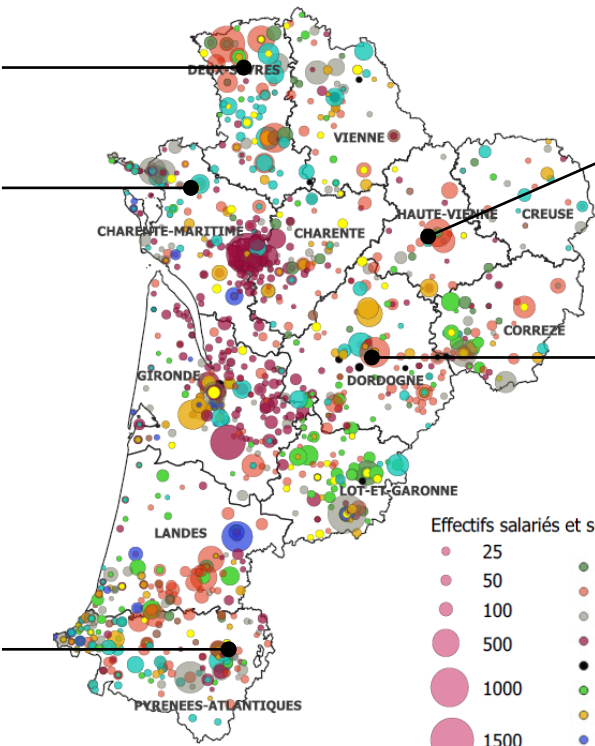
Bressuire
 2 000 m²

Surgères
 3 500 m²

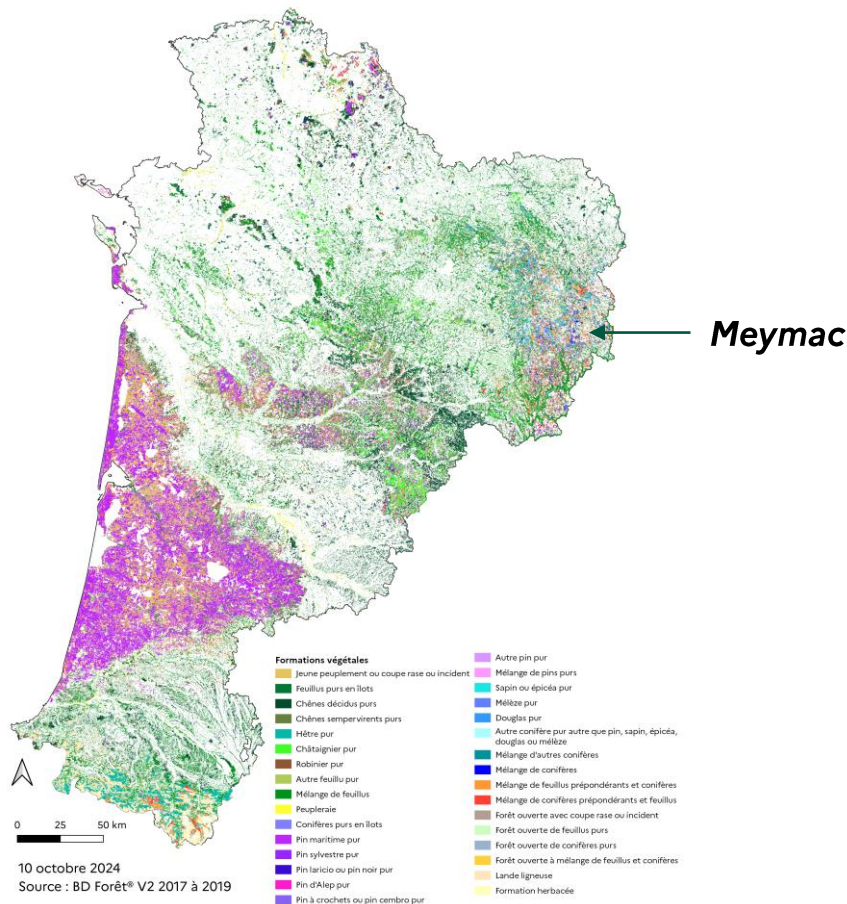
Limoges
 2 370m²

Périgueux
 1 000m²

Pau-Montardon
 490 m²



Atelier forestier



Les signes d'identification de l'origine et de la qualité : AOP, AOC, IGP, Label Rouge

Vins et spiritueux (12) :

- AOC Sauternes
- AOP Montagne Saint-Emilion
- AOP Lalande-de-Pomerol
- AOP Haut-Médoc
- AOP Bordeaux blanc
- AOP Crémant de Bordeaux
- AOC Monbazillac
- AOC Bergerac
- AOC Côtes de Bergerac
- IGP Charentais
- AOC Pineau des Charentes
- AOC Cognac

Productions végétales (2) :

- AOP Pomme du Limousin
- IGP Pruneau d'Agen

Produits laitiers (3) :

- AOP Beurre Charentes-Poitou
- AOC Mothé sur feuille (*fromage de chèvre*)
- AOP Ossau-Iraty (*fromage de brebis*)

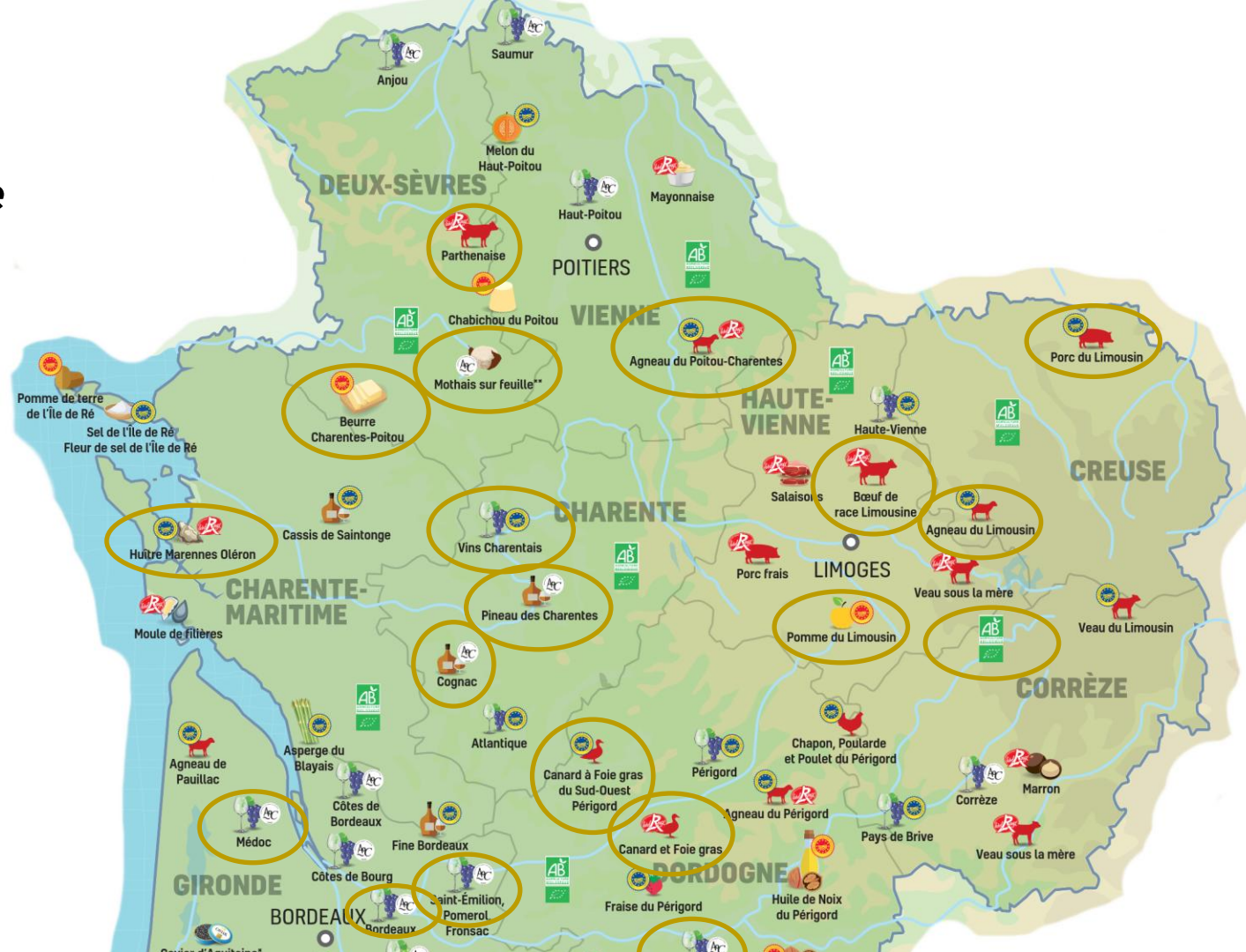
Viandes et crustacées (7) :

- IGP Marennes Oléron (huîtres)
- IGP Poitou-Charentes (agneaux)
- IGP Agneau des Pyrénées
- IGP Agneau du Limousin
- IGP Canard et foie gras du Sud-Ouest (Périgord)
- IGP Bœuf de Bazas
- IGP Bœuf de Chalosse

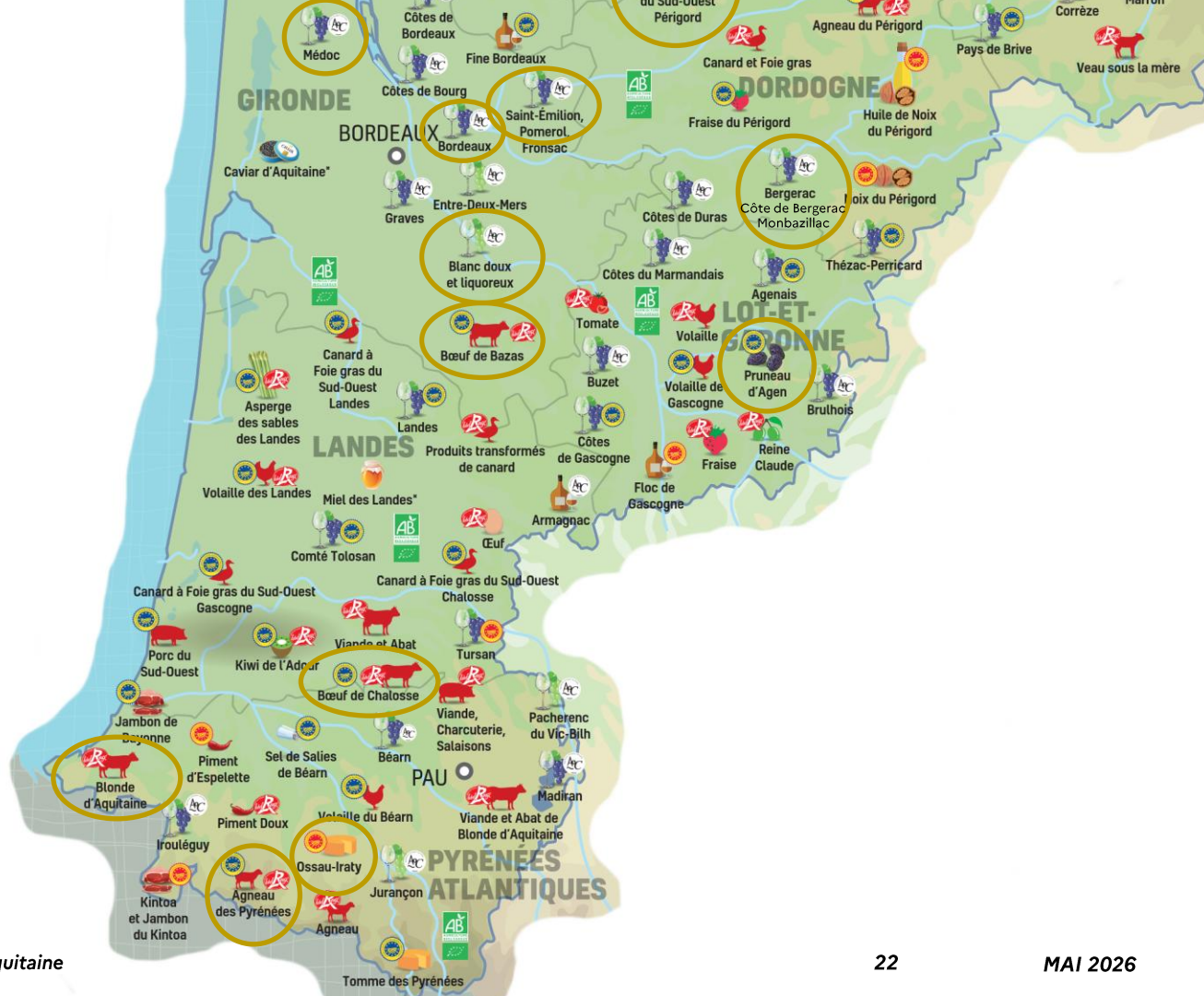
Les Labels Rouges (10) :

- Diamandin (agneau Poitou-Charentes)
- Agneau de lait des Pyrénées
- Bœuf Limousin
- Bœuf de Chalosse
- Bœuf de Bazas
- Bœuf Blond d'Aquitaine
- Parthenaise (viande bovine)
- Porc du Limousin
- Canard et foie gras
- Huîtres Pousses en claires Marennes Oléron

Les signes d'origine et de qualité : AOP, AOC, IGP, Label Rouge (Nord)

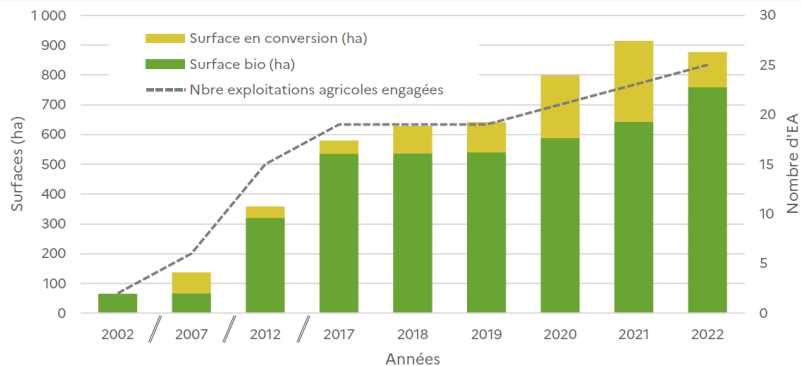


Les signes d'origine et de qualité : AOP, AOC, IGP, Label Rouge (Sud)

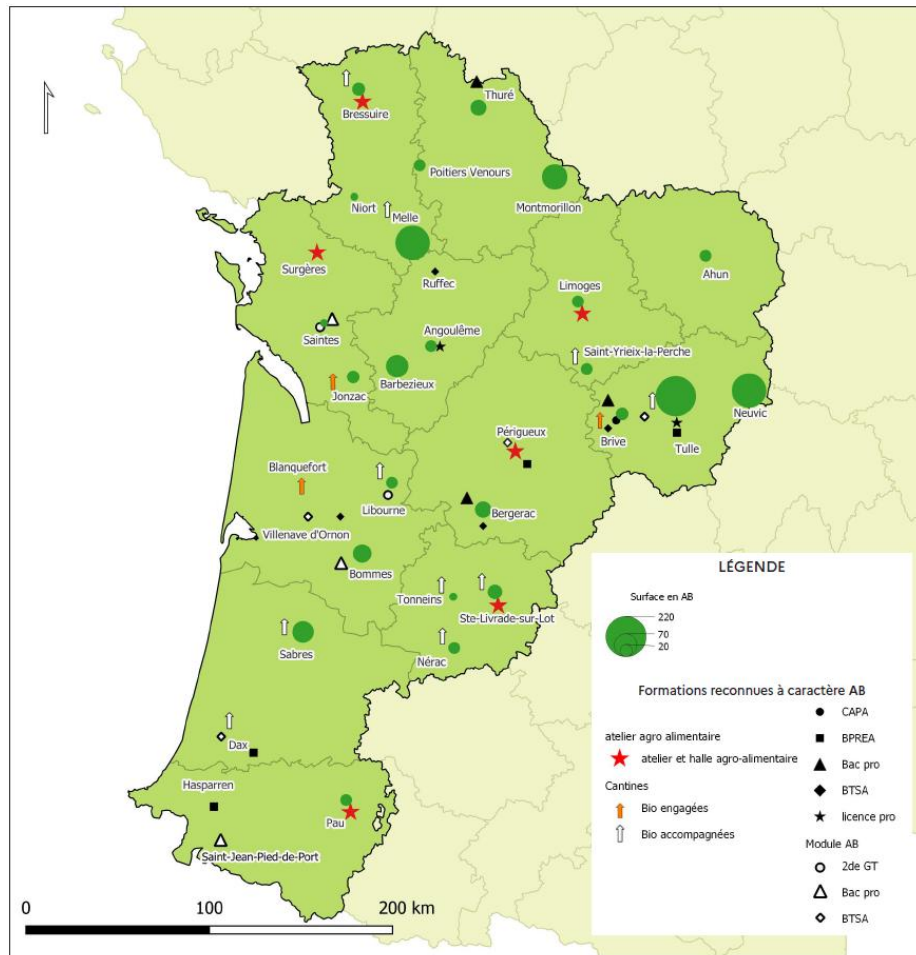


L'AB dans les exploitations et ateliers technologiques

Évolution des surfaces bio dans l'enseignement agricole public de Nouvelle-Aquitaine (2002-2022)



Source : SRFD Nouvelle-Aquitaine



Sources : ©BD Carto, Données SRFD - Date : juillet /2023

UNE PUISSANCE DE PRODUCTION DIVERSIFIÉE



3 678

hectares de Surface Agricole Utile (SAU)

Un socle foncier majeur dédié à la pédagogie et à la production.



UN MAILLAGE TERRITORIAL COMPLET



33 EXPLOITATIONS



5 ATELIERS AGROALIMENTAIRES



4 CENTRES ÉQUESTRES



1 ATELIER FORESTIER

DIVERSITÉ DES FILIÈRES ANIMALES ET VÉGÉTALES

Un cheptel riche et des cultures variées sur l'ensemble du territoire régional.



BOVINS LAIT :
330 vaches



BOVINS ALLAITANTES :
930 vaches



VIGNE (AOP/IGP) :
220 ha



GRANDES CULTURES (SCOP) :
865 ha



BREBIS (viande et lait) :
2 306 têtes



APICULTURE :
294 ruches (3 races)

EXCELLENCE ET VALORISATION TERRITORIALE

17,9

millions d'euros de chiffre d'affaires HT

Revenus générés par les ateliers au service de la profession.



33 SIGNES D'IDENTIFICATION DE LA QUALITÉ ET DE L'ORIGINE (SIQO)

Productions certifiées AOP, AOC, IGP, Label Rouge et Agriculture Biologique.



205

Équivalents Temps Plein (ETP)

Un impact social direct via l'emploi de salariés permanents dans les ateliers.