

## PLAN PLURIANNUEL RÉGIONAL de DÉVELOPPEMENT FORESTIER REGION EX-POITOU-CHARENTES

Année de réalisation : 2013

Durée de validité : 2013-2017

Organisme(s) en charge de l'élaboration : DRAAF

Financeur : DRAAF

Diffusion : Tout public

Format : document papier – PDF disponible

<https://draaf.nouvelle-aquitaine.agriculture.gouv.fr/le-plan-pluriannuel-regional-de-developpement-forestier-a31.html>

Territoire couvert : Région Poitou-Charentes

Type de propriété étudiée : Publique et Privée

Echelle de travail : Définition par territoire

Animation : Aucune

Contenu :

Caractérisation des territoires par destination des bois (Industrie, œuvre, ...). Il est complété par une étude d'opportunité qui vise une amélioration de la sylviculture pour produire du bois de qualité sur le long terme.

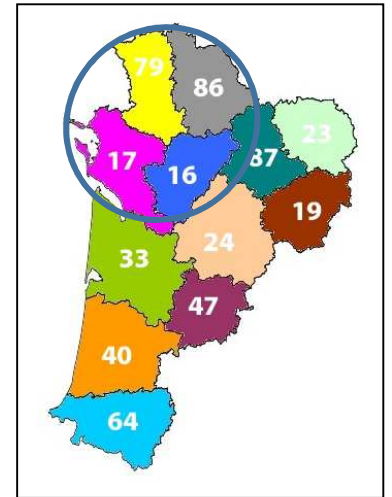
Le contenu nous indique les objectifs de mobilisation et l'identification des principaux freins rencontrés.

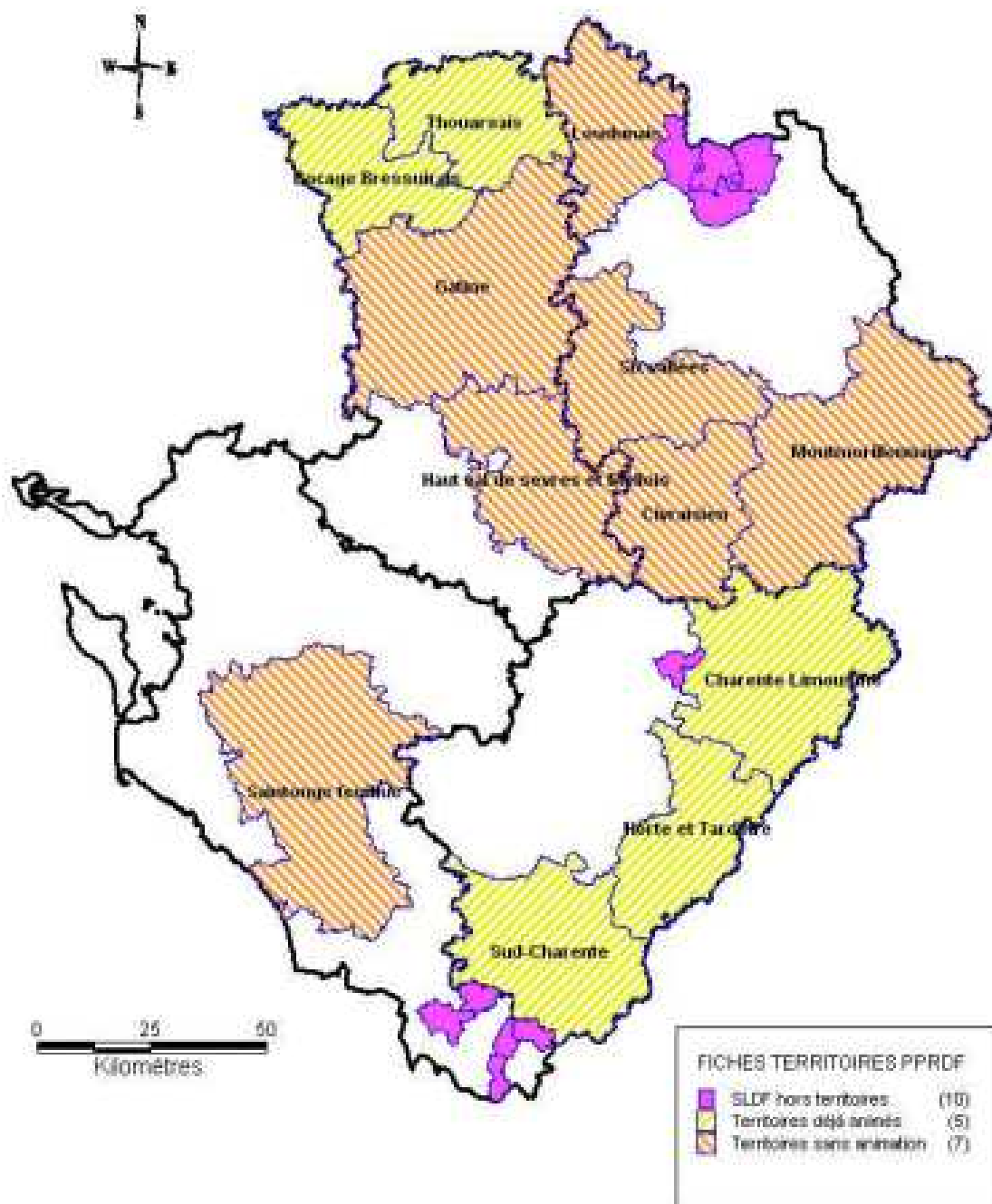
Multifonctionnalité : OUI

Taux de réalisation : NON.

Carto des Projets : NON

Coûts : NON





DRAAF SREAFÉ Janvier 2012