



CRFB du 6 décembre 2024

## **Note de conjoncture**

## Une note « morose »

### En préambule

Des conditions météo catastrophiques pour la forêt

Des marchés en retrait

Un secteur de la construction sans perspective

Une situation dégradée en Europe



## Une note « morose » **Analyse par essence**

Pin Maritime : situation difficile

Autres résineux : en baisse

Chêne : d'une stabilité relative à une tendance baissière

Châtaignier : une demande correcte

Peuplier : un tassement du marché



## Une note « morose »

### **BI**

Marché pâte à papier plutôt bien orienté

Progression modérée sur Papier-Carton

Baisse plus nette sur les autres acteurs de la trituration

### **BE**

Prix de vente fermes et marché qui ne faiblit pas

Plus compliqué sur marché des granulés



## Une note « morose »

### En conclusion

Manque de visibilité & situation politique instable

Augmentation de contraintes réglementaires

Souci d'attractivité des métiers

Tensions avec une partie de la société civile & Hausse des incivilités

Refonte des stratégies à l'oeuvre





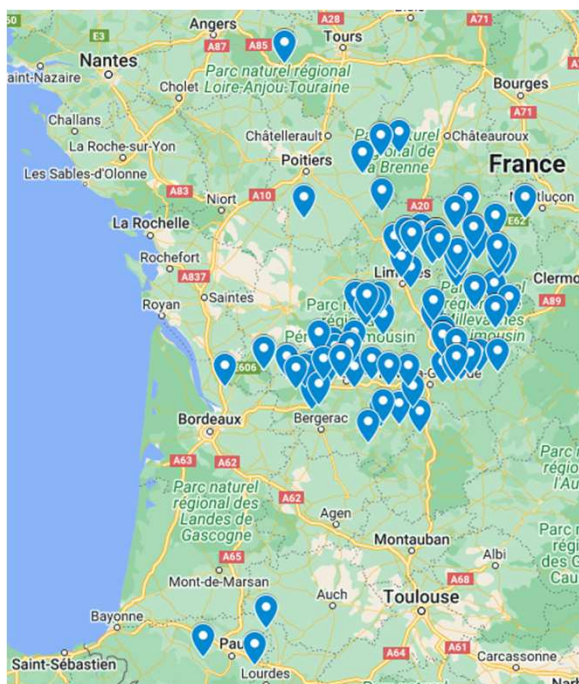
# Suivi incidents et agressions en forêt

## Une action démarrée en 2021 et toujours d'actualité

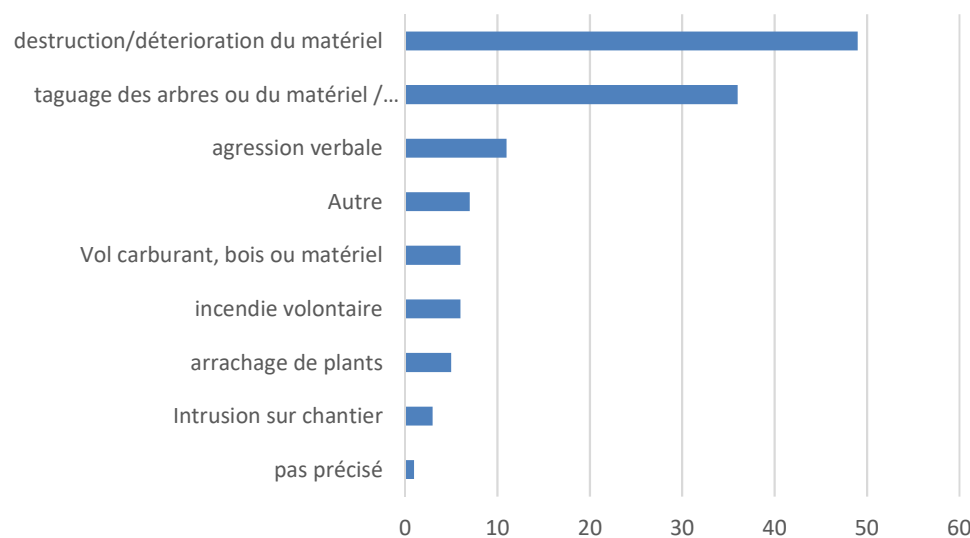
Lancement d'un outil de saisie en ligne début 2021, 124 incidents signalés par 42 contributeurs, 11 départements concernés mais des incidents à 88% en Limousin ou Dordogne.

Après une accalmie en 2023, forte hausse en 2024.

Des faits qui concernent principalement des coupes rases (42% des incidents), des éclaircies (16%) ou des plantations(10%).



répartition par type d'incident





Vendredi 06 décembre 2024

## Présentation des Fiches essences

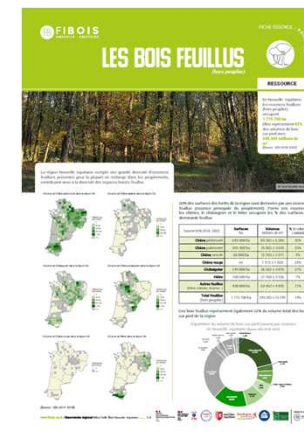
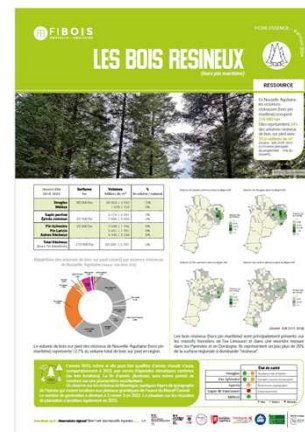
**Peuplier / Autres Résineux /**

**Pin Maritime / Autres feuillus**

- Une démarche en partenariat étroit avec les services de l'Etat, en lien direct avec les objectifs du Plan Régional Forêt Bois (PRFB).
- Une volonté de proposer des fiches simples, visuelles et synthétiques en respectant une structuration commune :

- Ressource
- Mobilisation
- Transformation
- Perspectives

- Un travail qui nécessite l'acquisition, la re-saisie et le traitement de données (IGN, Agreste, Ministère...) associé à la prise en compte d'autres publications (DSF...)
- avec une lecture régionale / nationale.



- Un travail qui s'inscrit dans une lecture dynamique, avec des données antérieures (n-2)
- Une volonté d'accompagner certaines de ces données de commentaires.
- La tenue de groupes de travail intégrant des professionnels afin valider les commentaires associés.
- Détermination collective des points d'amélioration et des éléments « manquants »



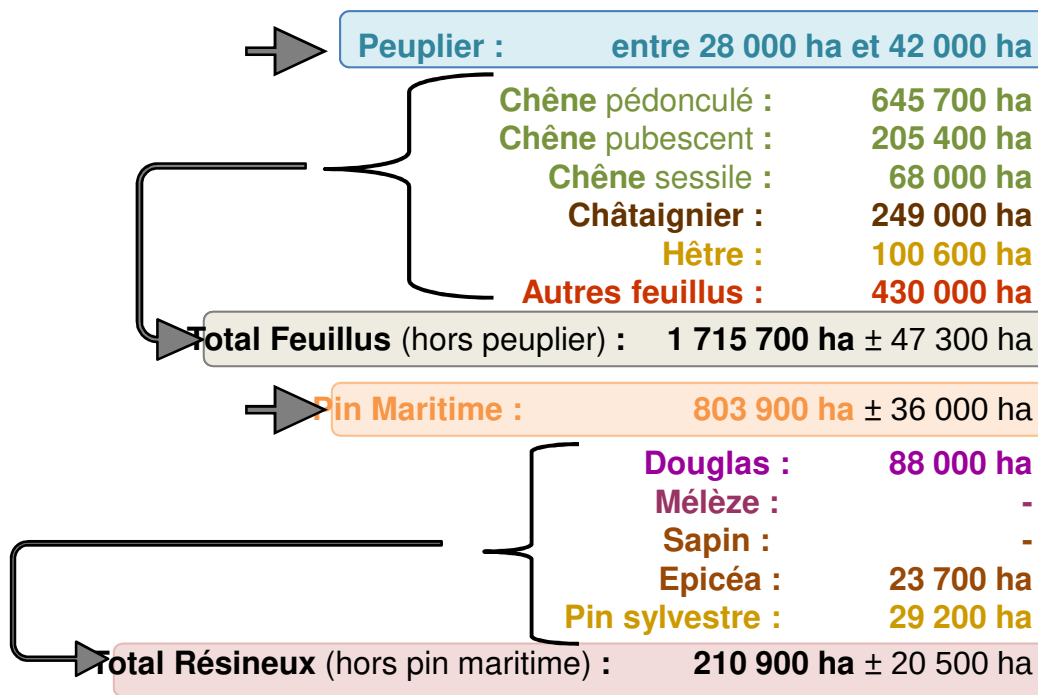
Edition 2024

## Superficie totale forêt de production : 2 762 700 ha ( $\pm$ 41 600) (données IGN 2018-2022)

Source IGN 2018-2022	Surfaces ha	Volumes Milliers de m <sup>3</sup>	% En volume / national
<b>Chêne pédonculé</b>	645 000 ha	83 302 $\pm$ 6 285	26%
<b>Chêne pubescent</b>	205 400 ha	25 802 $\pm$ 3 643	23%
<b>Chêne sessile</b>	68 000 ha	12 293 $\pm$ 2 671	4%
<b>Chêne rouge</b>	ns	1 973 $\pm$ 1 020	24%
<b>Châtaignier</b>	249 000 ha	36 562 $\pm$ 3 876	27%
<b>Hêtre</b>	100 600 ha	21 950 $\pm$ 3 926	7%
<b>Autres feuillus</b> (frêne, robinier, charme...)	430 000 ha	63 462 $\pm$ 4 895	11%
<b>Total Feuillus</b> (hors peuplier)	1 715 700 ha	245 342 $\pm$ 13 149	14%

Source IGN 2018-2022	Surfaces ha	Volumes Milliers de m <sup>3</sup>	% En volume / national
<b>Douglas</b>	88 000 ha	20 563 $\pm$ 4 942	15%
<b>Mélèze</b>	-	1 378 $\pm$ 763	5%
<b>Sapin pectiné</b>	-	5 174 $\pm$ 2 331	2%
<b>Épicéa commun</b>	23 700 ha	7 995 $\pm$ 2 945	4%
<b>Pin Sylvestre</b>	29 200 ha	7 630 $\pm$ 1 756	5%
<b>Pin Laricio</b>	-	3 431 $\pm$ 1 781	9%
<b>Autres Résineux</b>	-	4 448 $\pm$ 2 220	5%
<b>Total Résineux</b> (hors Pin Maritime)	210 900 ha	50 609 $\pm$ 6 781	6%

Ces données doivent être appréhendées avec des intervalles de confiance

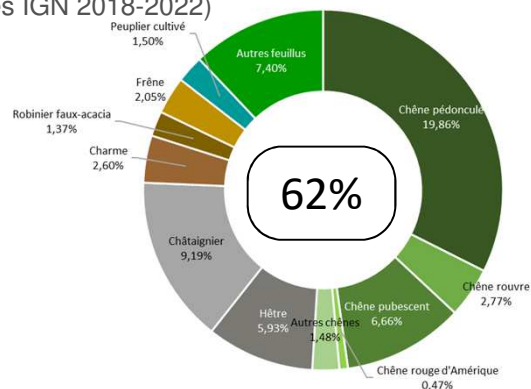


- Seules les forêts dites de production (disponibles pour la production de bois, gérées ou non), intégrant les peupleraies, font l'objet des levés dendrométriques et donc des mesures de volumes, accroissements, prélèvements ...
- Essence de plus fort couvert libre sur placette de 20 ares

Edition 2024

**Volume TOTAL arbre vif en forêt : 394, 574 millions de m<sup>3</sup> (± 16,3)**

(données IGN 2018-2022)



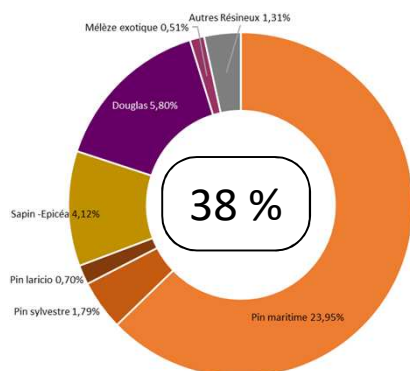
62%

**Peuplier : 5 200 000 m<sup>3</sup>**

Chêne pédonculé : 83 302 000 m<sup>3</sup>  
 Chêne pubescent : 25 802 000 m<sup>3</sup>  
 Chêne sessile : 12 293 000 m<sup>3</sup>  
 Châtaignier : 36 562 000 m<sup>3</sup>  
 Hêtre : 21 950 000 m<sup>3</sup>  
 Autres feuillus : 63 462 000 m<sup>3</sup>

**Total Feuillus (hors peuplier) : 245 342 000 m<sup>3</sup>**

Ces données doivent être appréhendées avec des intervalles de confiance

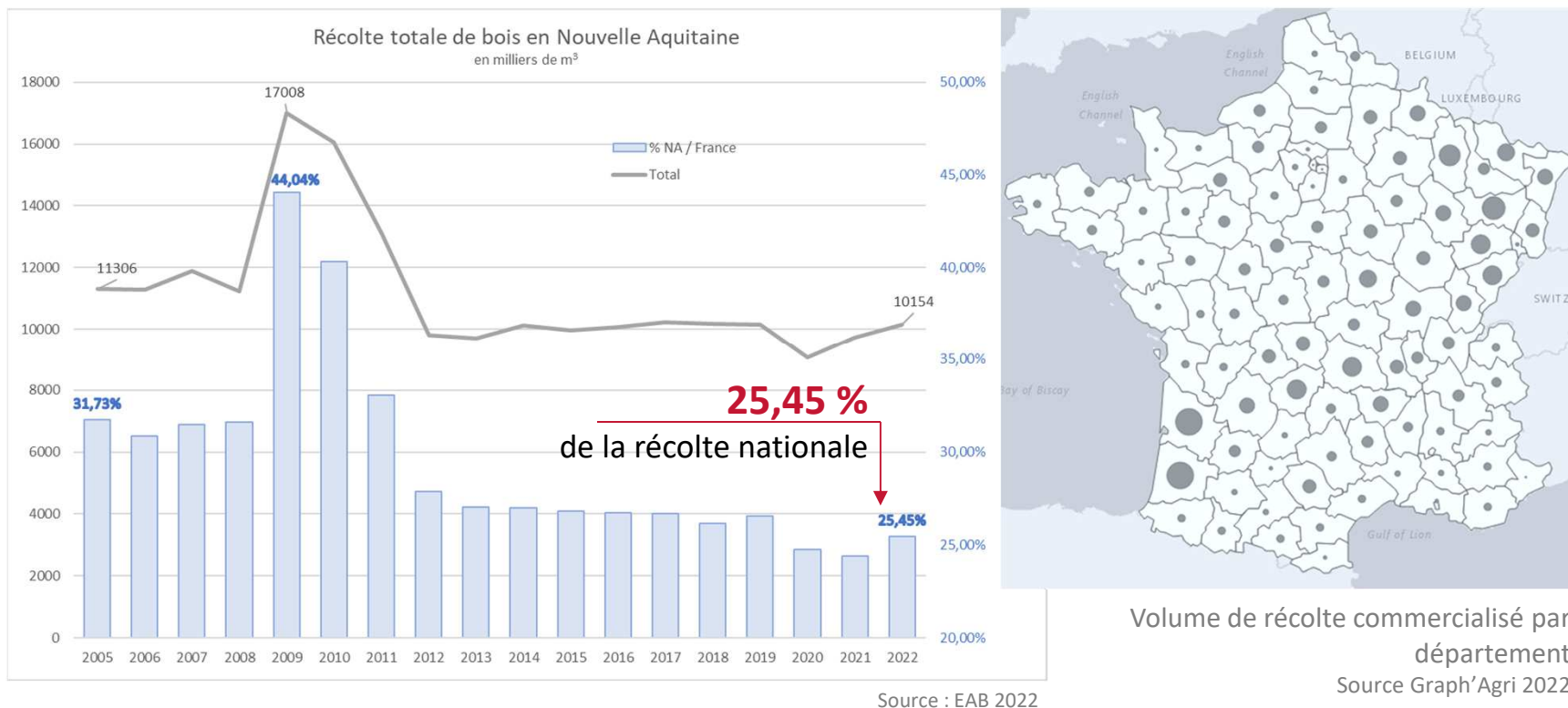


38%

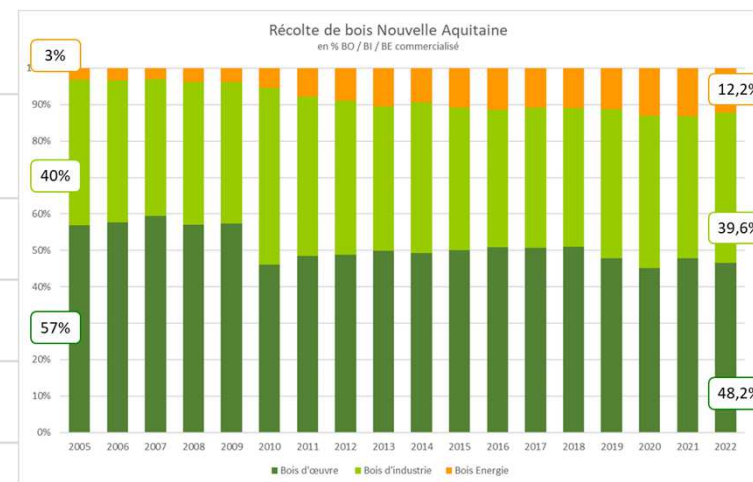
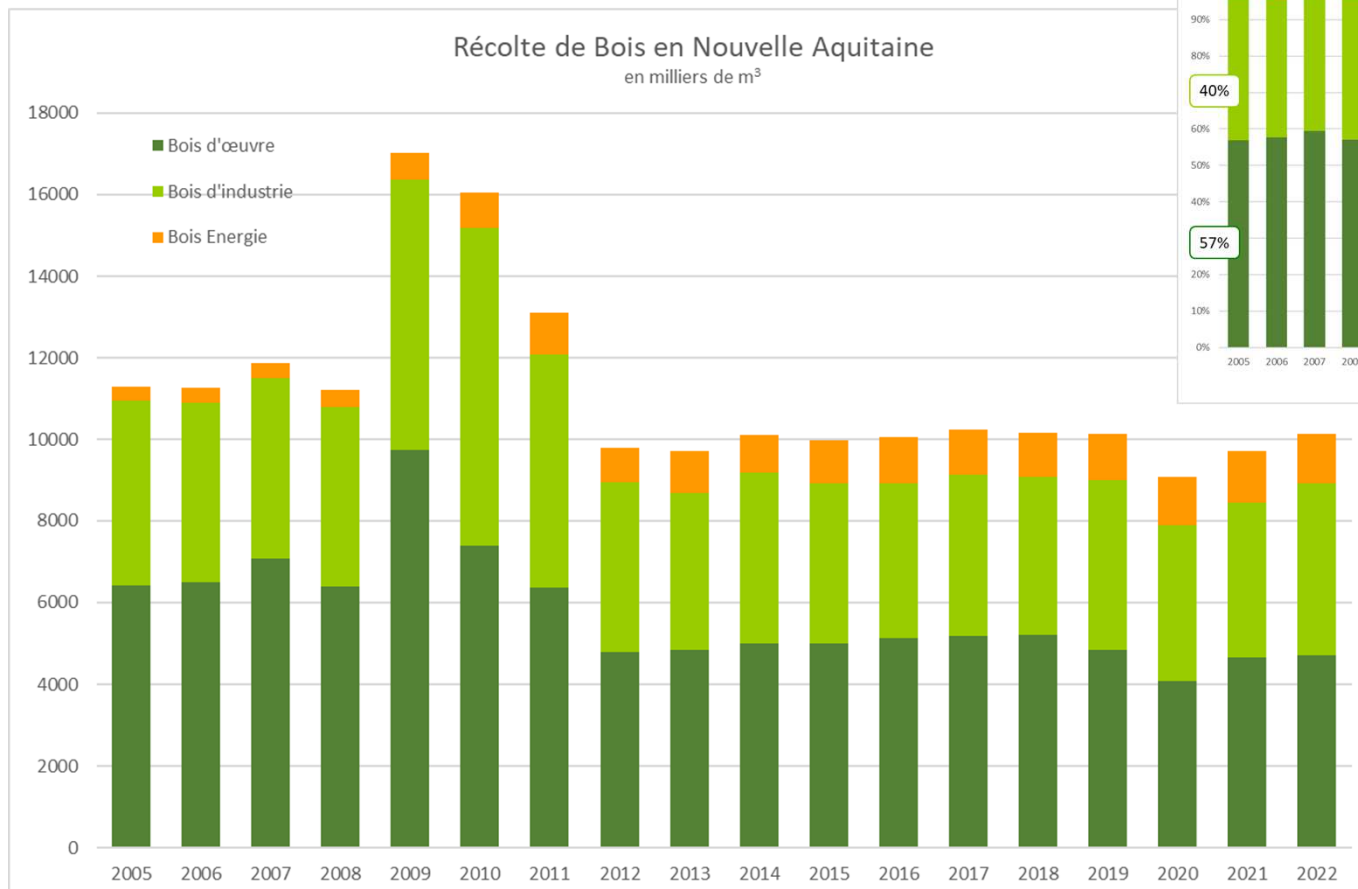
**Pin Maritime : 98 800 000 m<sup>3</sup>**

Douglas : 20 563 000 m<sup>3</sup>  
 Mélèze : 1 378 000 m<sup>3</sup>  
 Sapin : 5 174 000 m<sup>3</sup>  
 Epicéa : 7 985 000 m<sup>3</sup>  
 Pin sylvestre : 7 630 000 m<sup>3</sup>  
 Autres résineux : 4 448 000 m<sup>3</sup>

**Total Résineux (hors pin maritime) : 50 609 000 m<sup>3</sup>**



- La région Nouvelle-Aquitaine est la première région française pour la récolte de bois
- La récolte totale s'établit en moyenne sur les 6 dernières années à 9,9 millions de m<sup>3</sup>



- **La part de Bois d'Œuvre (BO) : 4 895 000 m<sup>3</sup> (48,2 %)**
- **La part de Bois d'Industrie (BI) : 4 017 000 m<sup>3</sup> (39,6 %)**
- **La part de Bois Energie (BE) : 1 242 000 m<sup>3</sup> (12,2 %)**

- Suivi dynamique (2016 > 2022) de la mobilisation des bois
- Traitement données Autres BI Feuillus
- Détail par essences pour le bois d'œuvre
- Détail pour le peuplier qualité déroulage et sciage
- Comparaison avec les données nationales

**Total Bois d'Œuvre : 4 894 000 m<sup>3</sup>**

Donnée EAB 2022 = 4 718 000 m<sup>3</sup>

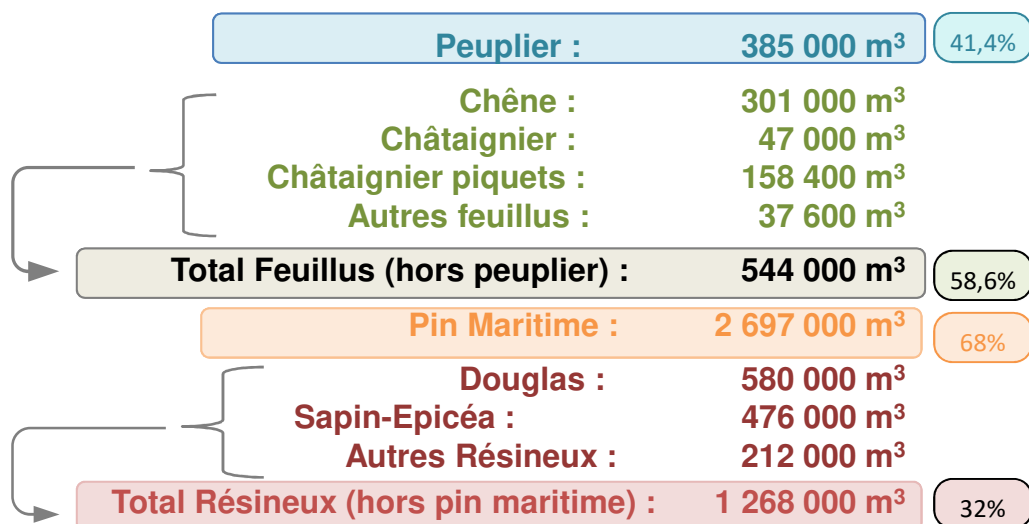
m <sup>3</sup>	2015	2016	2017	2018	2019	2020	2021	2022	
<b>Pin maritime</b>	3 331 229	3 370 900	3 266 600	3 140 700	2 788 000	2 192 000	2 598 000	2 697 000	84 %
<b>Sapin/Epicéa</b>	486 934	481 800	501 200	481 700	451 300	426 000	491 000	476 000	
<b>Douglas</b>	332 593	363 700	438 800	475 500	554 400	509 000	589 000	580 000	
<b>Mélèze</b>	25 369	25 091	30 400	29 022	27 478	18 000	29 000	27 000	
<b>Pin sylvestre</b>	57 851	54 804	54 082	40 795	59 972	42 000	67 000	75 000	
<b>Autres Résineux</b>	104 289	106 705	117 518	153 283	146 250	139 000	128 000	110 000	
<b>Bois d'œuvre Résineux (hors Pin Maritime)</b>	1 007 036	1 032 100	1 142 000	1 180 300	1 239 400	1 134 000	1 304 000	1 268 000	11 %
<b>TOTAL Bois d'œuvre Résineux</b>	<b>4 338 265</b>	<b>4 403 000</b>	<b>4 408 600</b>	<b>4 321 000</b>	<b>4 027 400</b>	<b>3 326 000</b>	<b>3 902 000</b>	<b>3 965 000</b>	

Source : Agreste - Enquête annuelle de branche - 2024 (données 2022)

m <sup>3</sup>	2015	2016	2017	2018	2019	2020	2021	2022	
<b>Chênes</b>	253 993	249 872	270 088	290 088	294 879	265 000	291 000	301 000	28 %
<b>Châtaignier</b>	24 930	29 095	25 941	31 793	39 888	31 000	34 000	47 000	
<b>Bois ronds piquets (90% autres BI Fs)</b>	159 804	176 384	151 576	152 910	145 775	165 600	157 500	158 400	
<b>Hêtre</b>	31241	28 371	27 338	27 231	28 995	14 000	19 000	14 000	
<b>Autres feuillus</b>	24 292	20 448	31 304	11 174	8 586	15 000	6 000	6 000	
<b>10% de autres BI feuillus</b>	17 756	19 598	16 842	16 990	16 197	18 400	17 500	17 600	
<b>Peuplier</b>	319 000	391 300	429 800	512 900	445 000	397 000	407 000	385 000	13 %
<b>TOTAL Bois d'œuvre feuillus + Autres BI feuillus</b>	<b>831 016</b>	<b>915 068</b>	<b>952 889</b>	<b>1 043 086</b>	<b>979 320</b>	<b>906 000</b>	<b>932 000</b>	<b>929 000</b>	

Source : Agreste - Enquête annuelle de branche - 2024 (données 2022)

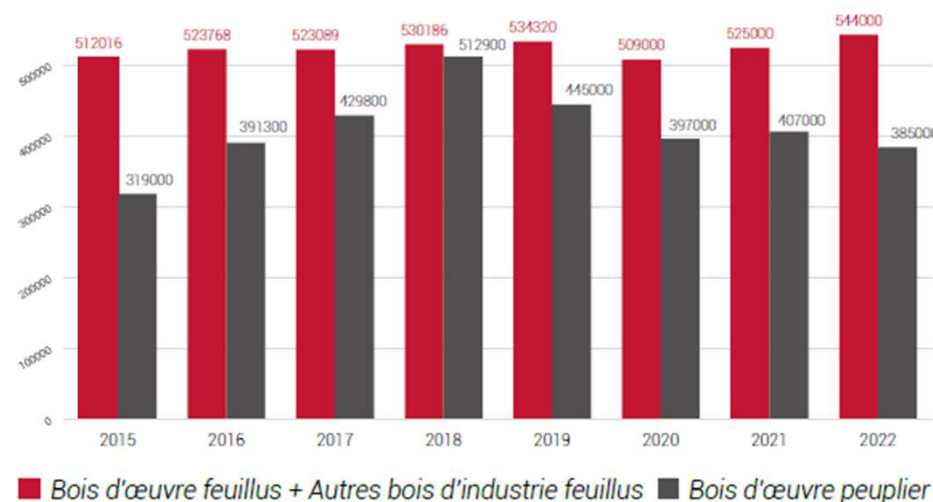
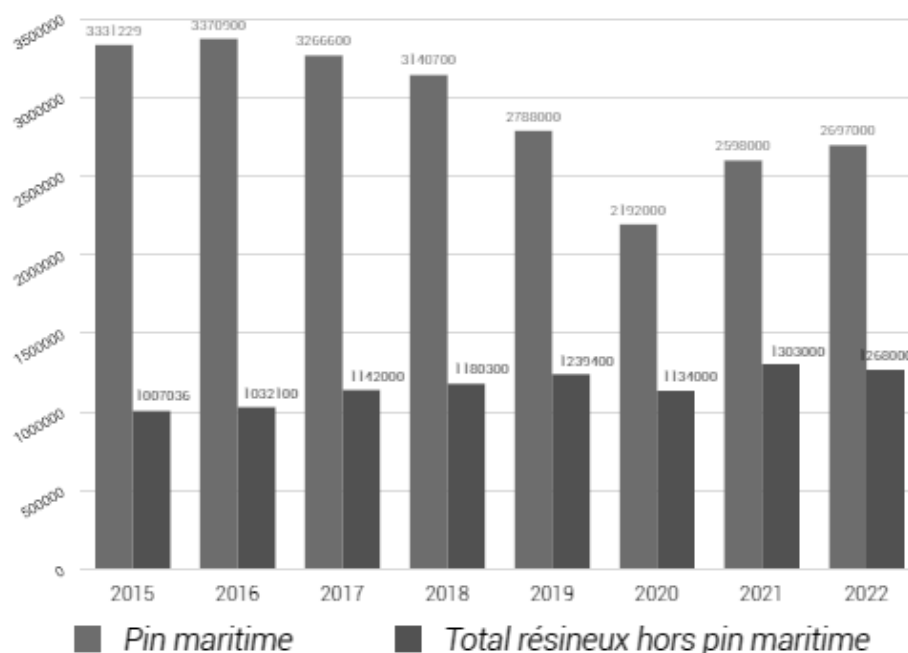
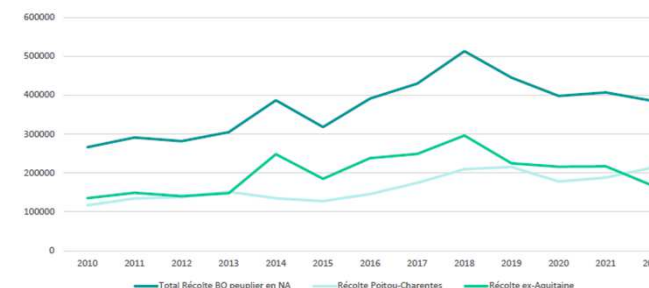


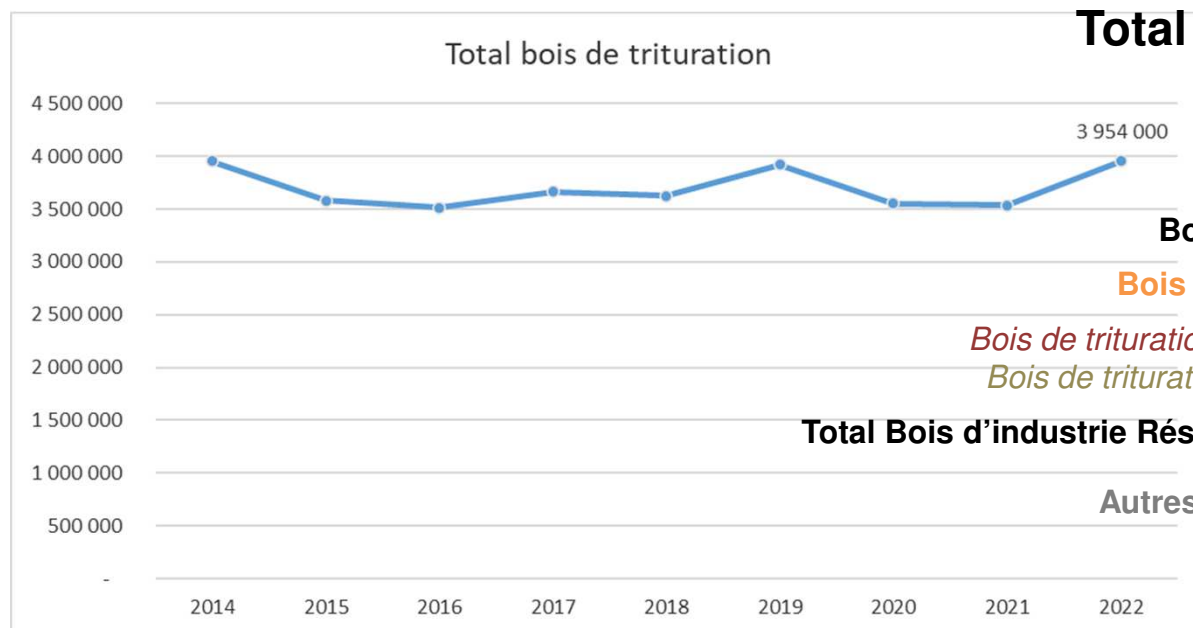


**Total Bois d'Œuvre : 4 894 000 m<sup>3</sup>**

Donnée EAB 2022 = 4 718 000 m<sup>3</sup>

Évolution récolte BO Peuplier en Nouvelle-Aquitaine (m<sup>3</sup>)





**Total Bois d'industrie : 4 017 000 m<sup>3</sup>**

(4 017 000 – 63 000 = 3 954 000 m<sup>3</sup>)

**Bois de trituration Feuillus :** 861 000 m<sup>3</sup>

**Bois de trituration de Pin Maritime :** 2 734 000 m<sup>3</sup>

*Bois de trituration d'autres conifères rouges :* 179 000 m<sup>3</sup>

*Bois de trituration d'autres conifères blancs :* 180 000 m<sup>3</sup>

**Total Bois d'industrie Résineux (hors pin maritime) :** 359 000 m<sup>3</sup>

**Autres Bois d'industrie résineux :** 63 000 m<sup>3</sup>

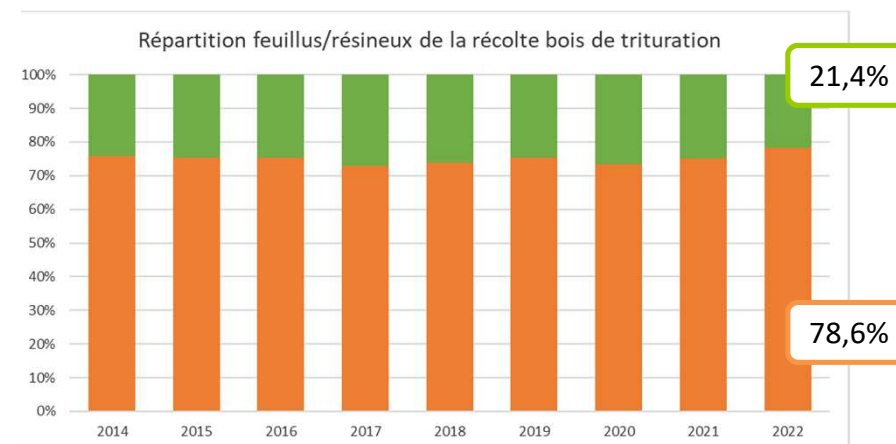
Source : EAB 2022

La récolte de bois de trituration a augmenté en 2022, en lien direct avec les volumes de pin maritime sinistrés par la grêle et les incendies.

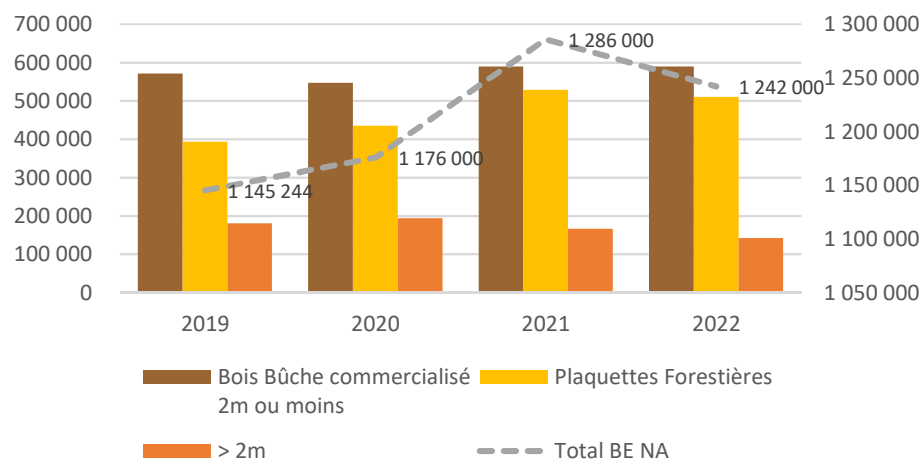
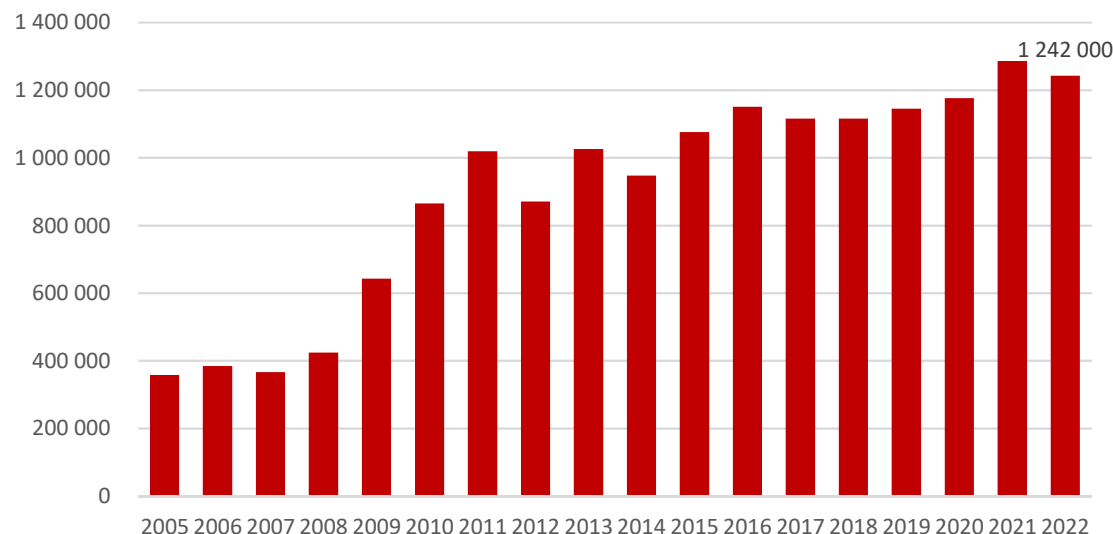
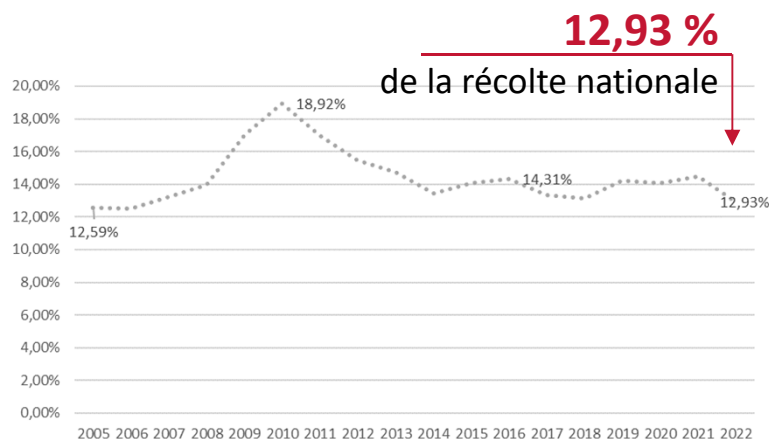
- + 113 000 m<sup>3</sup> en Dordogne (+ 128%)
- + 235 000 m<sup>3</sup> en Gironde (+ 22%)
- + 97 000 m<sup>3</sup> dans les Landes (+ 10%)

Le Pin maritime représente :

- 90,8% de la récolte de bois de trituration résineux
- 69% de la récolte totale de bois de trituration (feuillus + résineux) avec 2 734 000 m<sup>3</sup> (+ 18,3% / 2021)



## La mobilisation de Bois Energie en Nouvelle Aquitaine



- La part des bois feuillus dans les volumes de Bois Energie récoltés est estimée à 58%

(Approche Fibois Nouvelle Aquitaine 2023 sur données EAB 2022)

- La part de la récolte en Bois Energie « commercialisé » dans la récolte totale est passée de 3 à 13% entre 2005 et 2022

- La consommation de bois de chauffage (hors données EAB) se situerait autour des 2,1 millions de m<sup>3</sup> (\*)

(\*) estimation Fibois Nouvelle-Aquitaine + ref étude Ademe Biomasse Normandie 2024 chauffage domestique au bois

[www.fibois-na.fr](http://www.fibois-na.fr)



## Total Bois Energie commercialisé : 1 242 000 m<sup>3</sup>

47,5%

Bois en rondins et bûches < 2m : 590 000 m<sup>3</sup>

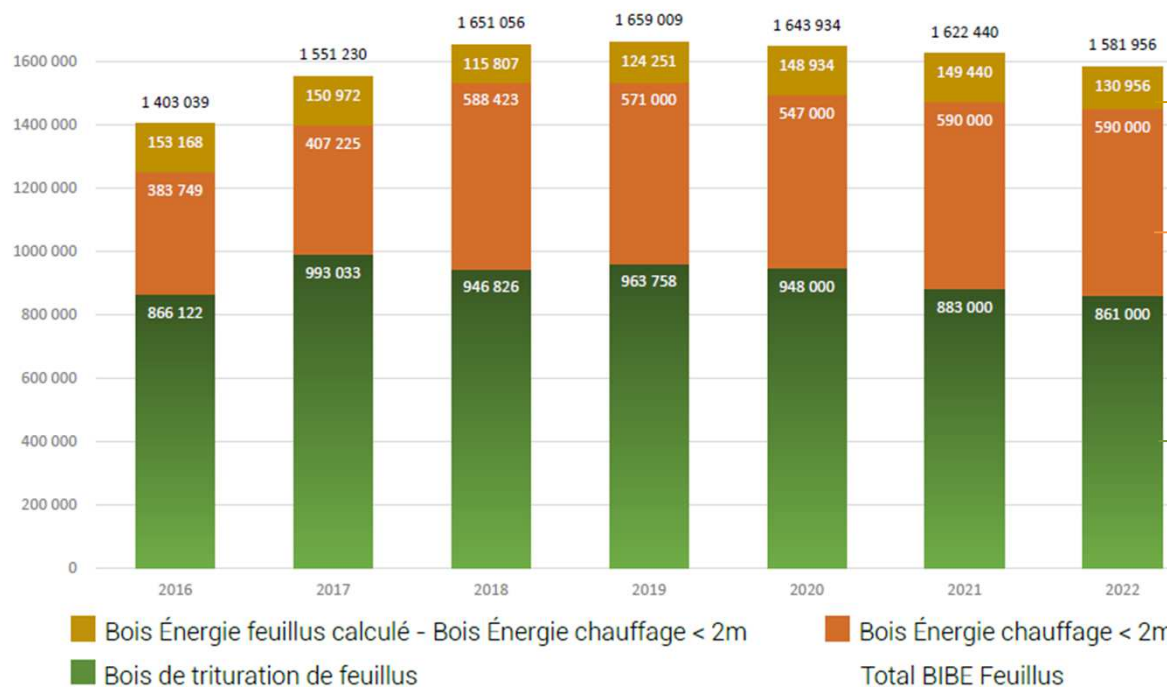
13,5%

Bois ronds > 2m (dont carbonisation) : 142 000 m<sup>3</sup>

41%

Plaquettes forestières : 510 000 m<sup>3</sup>

Récolte BI-BE Feuillus m<sup>3</sup>



Ratio feuillus / récolte de bois ronds > 2m (dont carbonisation) + plaquettes forestières

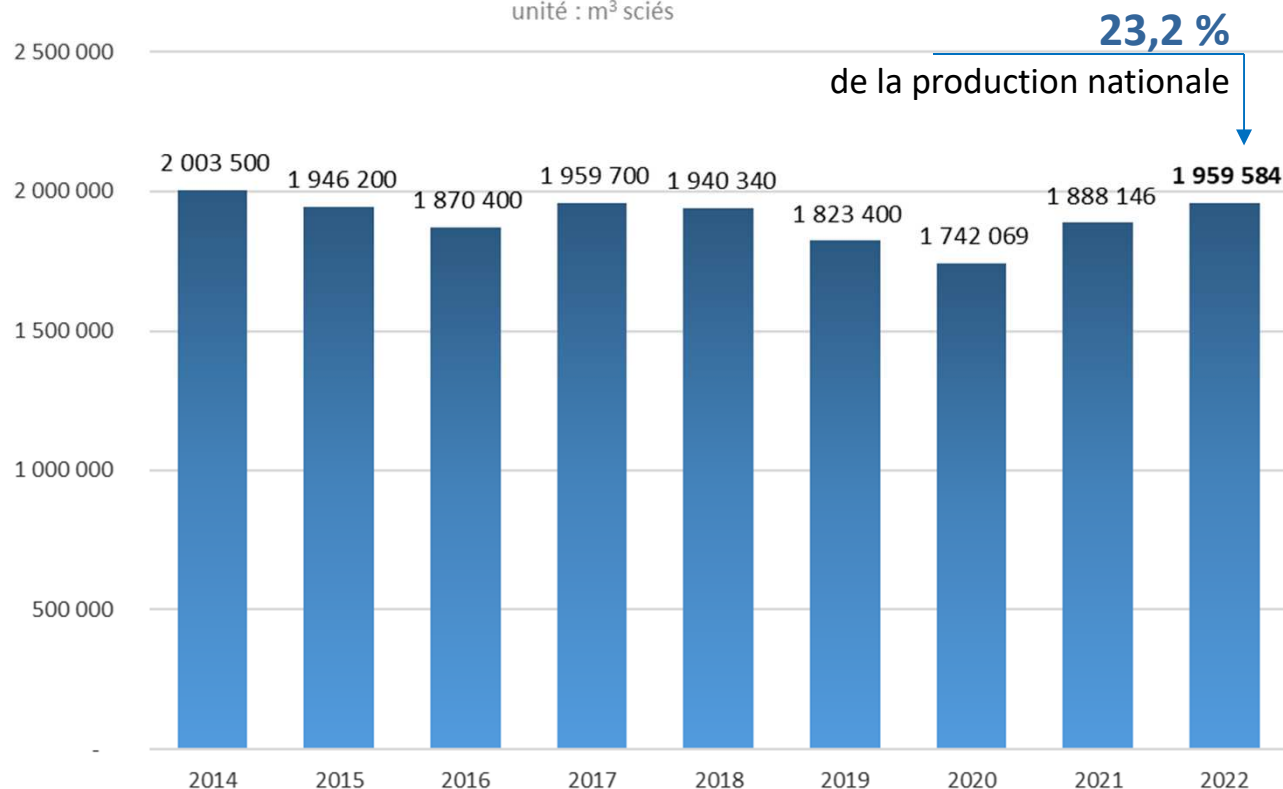
100% feuillus

100% feuillus

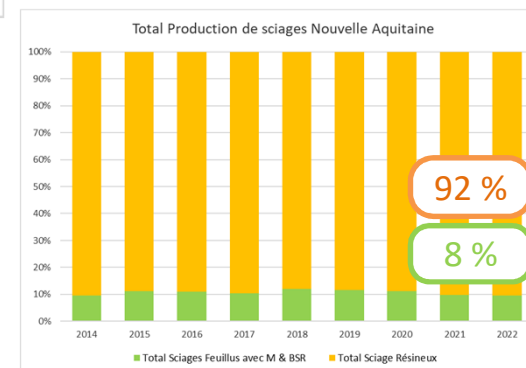
(Source : EAB - traitement Fibois Nouvelle-Aquitaine)

Edition 2024

Total Production de sciages Nouvelle Aquitaine  
unité : m<sup>3</sup> sciés

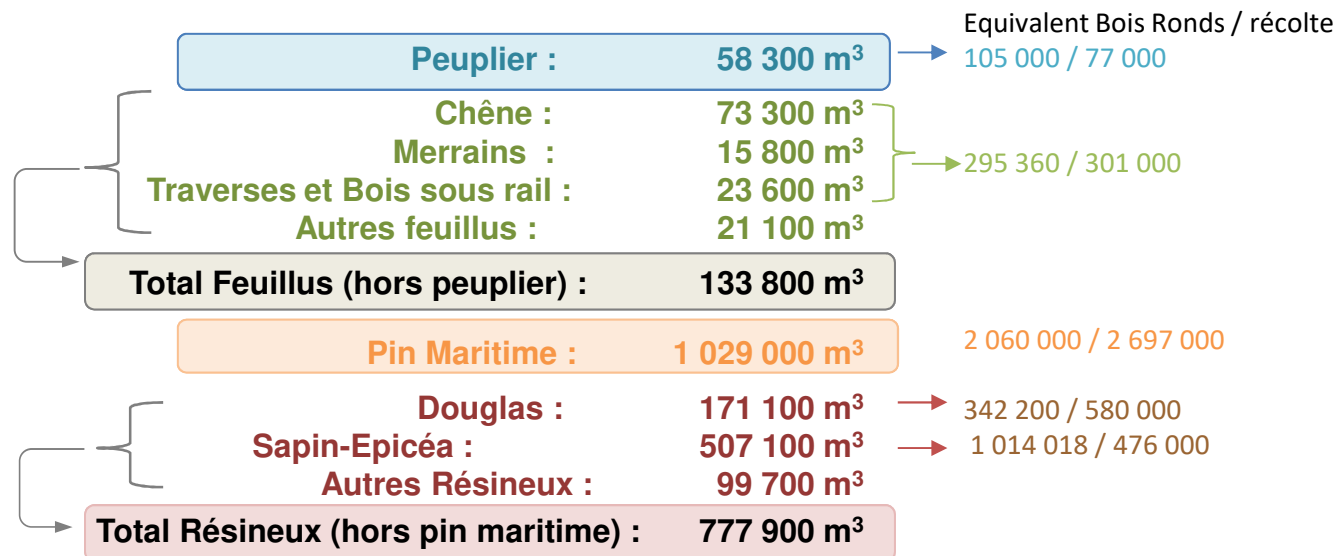


- La région Nouvelle Aquitaine est la seconde région de production de sciages en 2022
- La région Nouvelle Aquitaine connaît un réseau dense d'unités de sciages et de transformation de bois (16 % des unités de sciages de France pour 23,2 % de la production de la production nationale).
- 92% des sciages produits sont résineux (données EAB 2022)



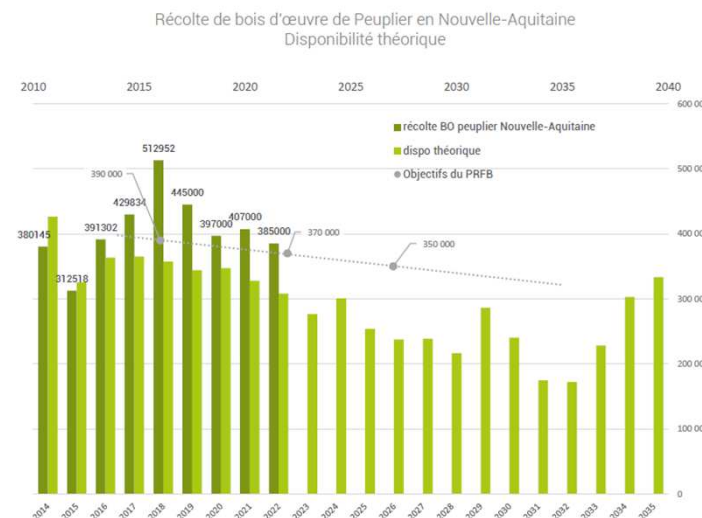
Edition 2024

**Total des sciages et transformation : 1 999 012 m<sup>3</sup>**



- Il semblerait que la production de merrains indiquée dans les EAB soit sous-estimée par rapport à la réalité sur cette période. La Nouvelle Aquitaine connaît, en effet, un réseau dense d'entreprises de fabrication de merrains et d'ouvrages de tonnellerie. (57 établissements dont une trentaine de sites de production de merrains).
- La transformation de bois de châtaignier en piquets, échelas ne faiblit pas sur cette période.
- La transformation de peuplier progresse (sciages et déroulage).
- La production de sciages de résineux de montagne continue de croître pour représenter 43% des sciages résineux de la Nouvelle-Aquitaine.
- Les EAB ne distinguent plus la production de sciages de certaines essences résineuses et feuillues

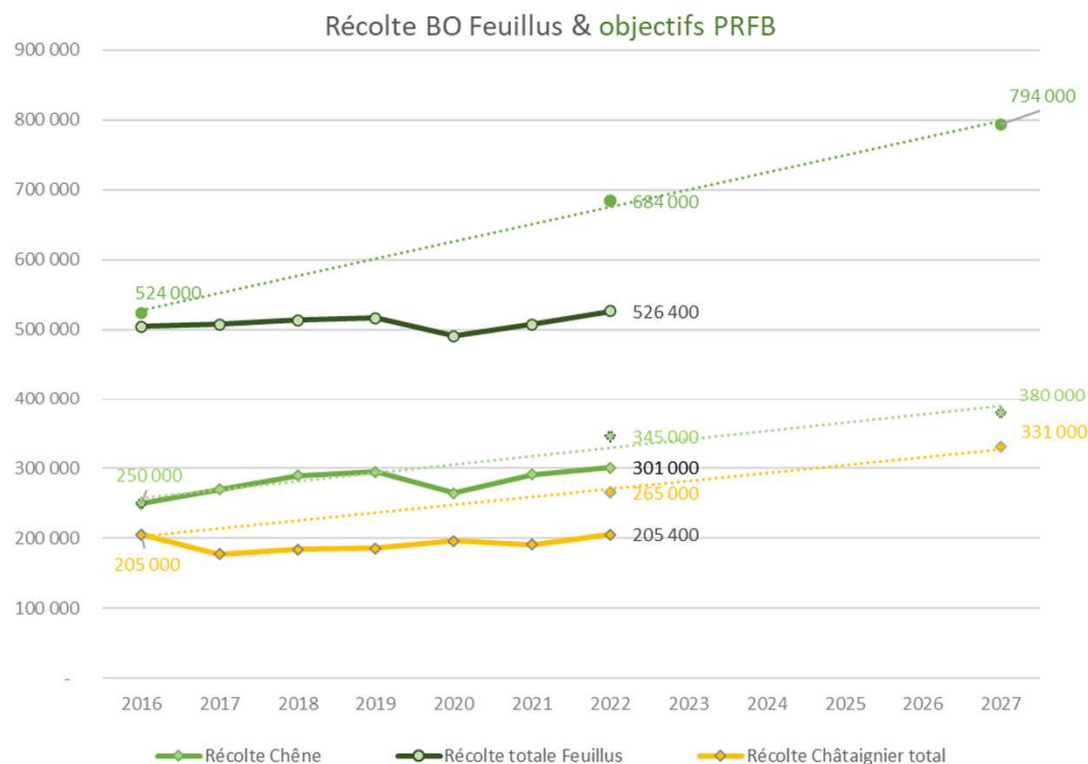
- **Une présentation du bilan des flux (données IGN)**  
Bilan des flux = Production biologique - prélèvement - mortalité
- **Ajout d'un taux de prélèvement.**  
Taux de prélèvement (%) = Prélèvement/production biologique –mortalité.
- **Des approches sur une disponibilité théorique pour le peuplier à partir de la commercialisation de plants, nombre de tiges/ha, nombre d'année de production, cubage moyen/ha**
- **La visualisation des objectifs du PRFB**
- **Une synthèse sanitaire issue du département santé et forêt (DSF)**



Source IGN 2018-2022	Production biologique Milliers de m³/an	Prélèvement Milliers de m³/an	Mortalité Milliers de m³/an	Taux de prélèvement* %
<b>Douglas Mélèze</b>	1 186 ± 242 70 ± 40	600 ± 389 -	52 borne haute -	51% à 53% -
<b>Sapin pectiné Épicéa commun</b>	226 ± 86 383 ± 129	- 829 ± 444	- 74 borne haute	- 216% à 268%
<b>Autres résineux Pin Sylvestre</b>	448 ± 189 231 ± 53	- 139 ± 101	53 ± 37 40 ± 22	- 73%
<b>Total Résineux (hors Pin Maritime)</b>	2 543 ± 336	2246 ± 823	171 ± 63	95%

Source IGN 2018-2022	Production biologique Milliers de m³/an	Prélèvement Milliers de m³/an	Mortalité Milliers de m³/an	Bilan des flux Milliers de m³/an	Taux de prélèvement* %
<b>Chêne pédonculé Chêne pubescent Chêne sessile</b>	2136 ± 153 592 ± 78 334 ± 71	835 ± 324 125 ± 76 117 ± 74	301 ± 84 87 ± 32 35 ± 20	1 001 ± 368 380 ± 113 182 ± 104	46% 25% 39%
<b>Châtaignier</b>	1 558 ± 168	752 ± 299	493 ± 78	ns	71%
<b>Hêtre Frêne</b>	484 ± 74 357 ± 85	ns ns	42 ± 33 ns	280 ± 169 269 ± 138	-
<b>Charme Autres feuillus</b>	450 ± 79 2 119 ± 175	ns 840 ± 339	44 ± 21 378 ± 73	271 ± 172 901 ± 389	- 48%
<b>Total Feuillus</b>	8 029 ± 383	3 026 ± 633	1 407 ± 136	3 596 ± 752	46%

## Suivi des objectifs du PRFB / Bois d'œuvre feuillus



### Point d'étape 2022 :

Objectif PRFB récolte BO feuillus : 684 000 m<sup>3</sup>  
Récolte BO Feuillus (EAB 2022) : 526 400 m<sup>3</sup>

**Surestimation de 23%**

**Stabilité de la récolte, en dessous de l'objectif**

Objectif PRFB récolte chêne : 345 000 m<sup>3</sup>  
Récolte chêne (EAB 2022) : 301 000 m<sup>3</sup>

**Surestimation de 12,7%**

**Les données EAB sous-estiment la récolte donc l'objectif est atteint**

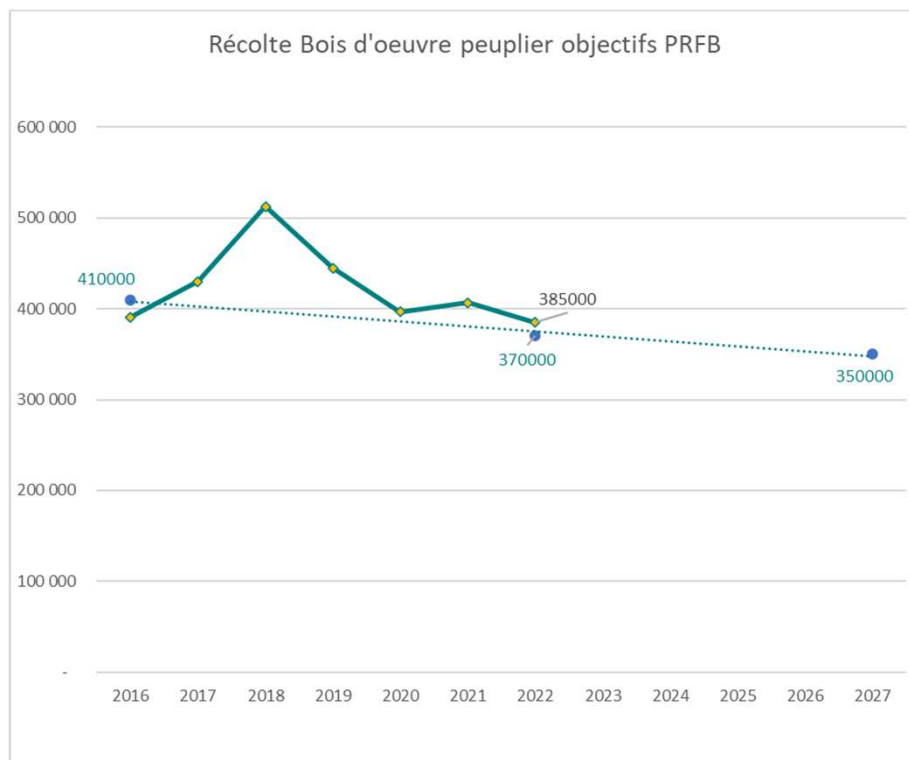
Objectif PRFB récolte châtaignier : 265 000 m<sup>3</sup>  
Récolte châtaignier (EAB 2022) : 205 400 m<sup>3</sup>

**Surestimation de 22,5%**

**La récolte de châtaignier est stable sur la période. Il est possible qu'elle soit elle aussi légèrement sous-estimée compte tenu de la dynamique des acteurs**

Les possibles sous estimations des EAB doivent compenser une grande partie de la différence / aux objectifs.

## Suivi des objectifs du PRFB / Bois de peuplier

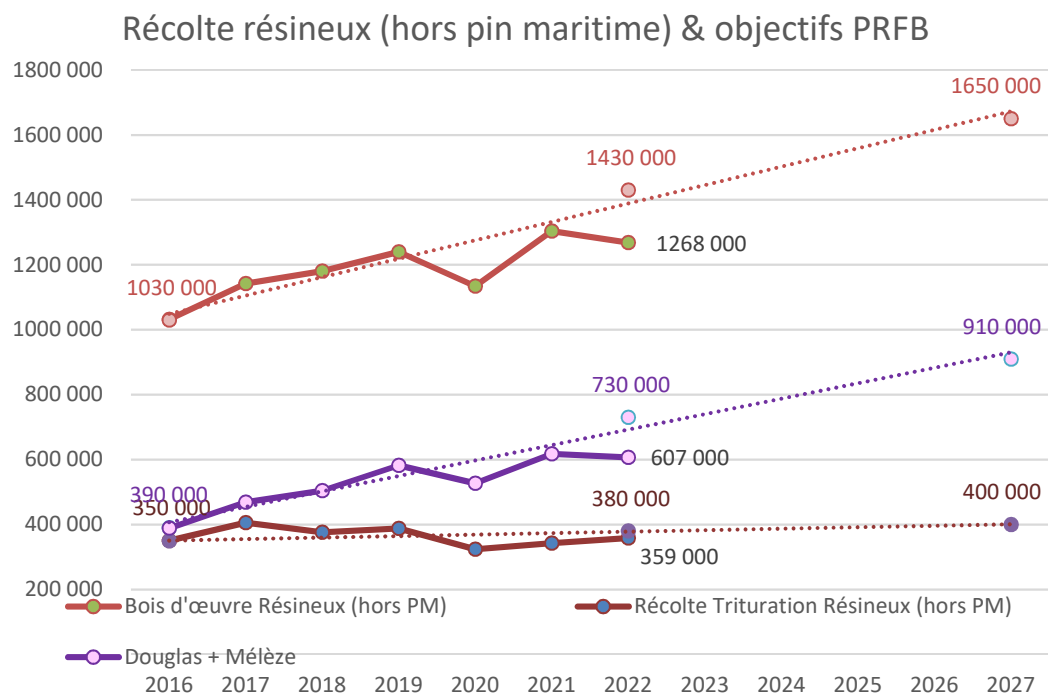


### Point d'étape 2022 :

Objectif PRFB récolte peuplier : 370 000 m<sup>3</sup>  
Récolte peuplier (EAB 2022) : 385 000 m<sup>3</sup>

Très légèrement au-dessus de l'objectif du PRFB  
Objectif atteint en matière de corrélation de la récolte avec les capacités régionales

## Suivi des objectifs du PRFB / Bois d'œuvre résineux (hors Pin Maritime)



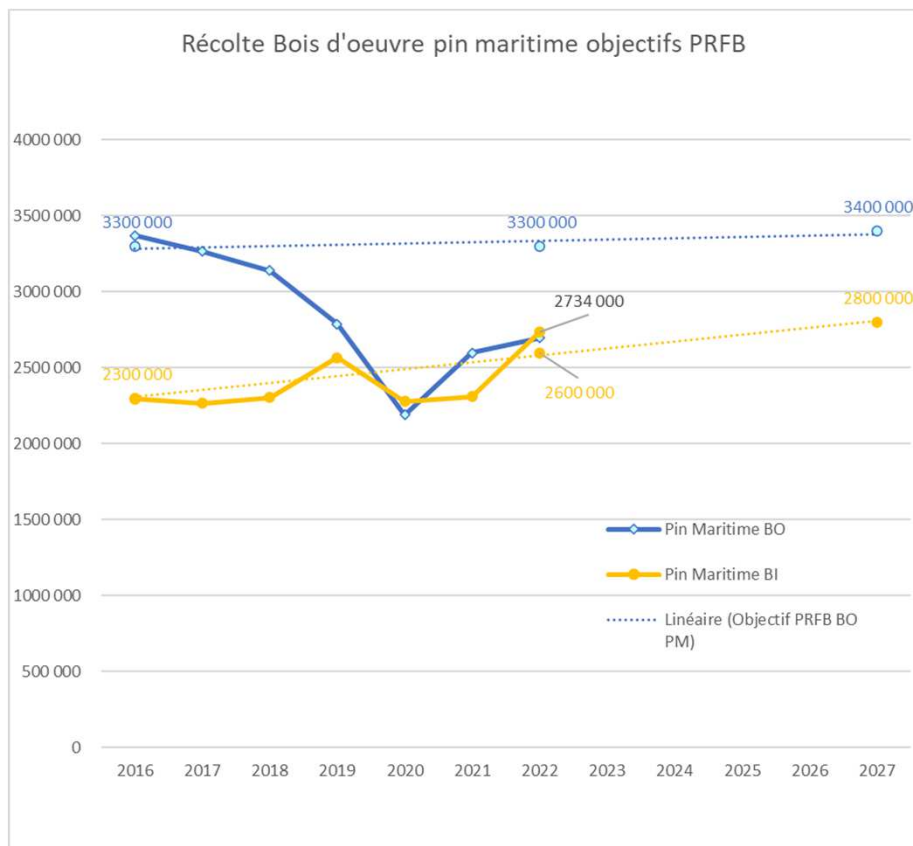
### Point d'étape 2022 :

Objectif PRFB récolte « résineux » (hors PM) : 1 430 000 m<sup>3</sup>  
 Récolte « résineux » hors PM (EAB 2022) : 1 268 000 m<sup>3</sup>  
**Une surestimation « légère » de 11,3%**  
**Une récolte en croissance régulière (sauf Covid en 2020)**

Objectif PRFB récolte Douglas + Mélèze : 730 000 m<sup>3</sup>  
 Récolte Douglas + Mélèze (EAB 2022) : 607 000 m<sup>3</sup>  
 Une différence de 123 000 m<sup>3</sup> soit 76% de surestimation de ce groupe d'essences (123/162)

**La récolte des essences de ce groupe diminue en 2022, alors même que 2022 est considérée comme une bonne année en matière de conjoncture à l'exception du renchérissement des coûts du sciage.**

## Suivi des objectifs du PRFB / Bois d'œuvre Pin Maritime



### Point d'étape 2022 :

Objectif PRFB récolte BO Pin Maritime : 3 300 000 m<sup>3</sup>

Récolte BO Pin Maritime (EAB 2022) : 2 697 000 m<sup>3</sup>

**Une surestimation de 18,3%**

**Une récolte en diminution à l'exception de 2022, avec un point bas en 2020 (< à 2,5 millions de m<sup>3</sup>).**

**2021 et 2022 sont des années plus dynamiques.**

**2022 : année avec un grand nombre de coupes sanitaires suite aux incendies (33) et à la grêle (24).**

Objectif PRFB récolte BI Pin Maritime : 2 600 000 m<sup>3</sup>

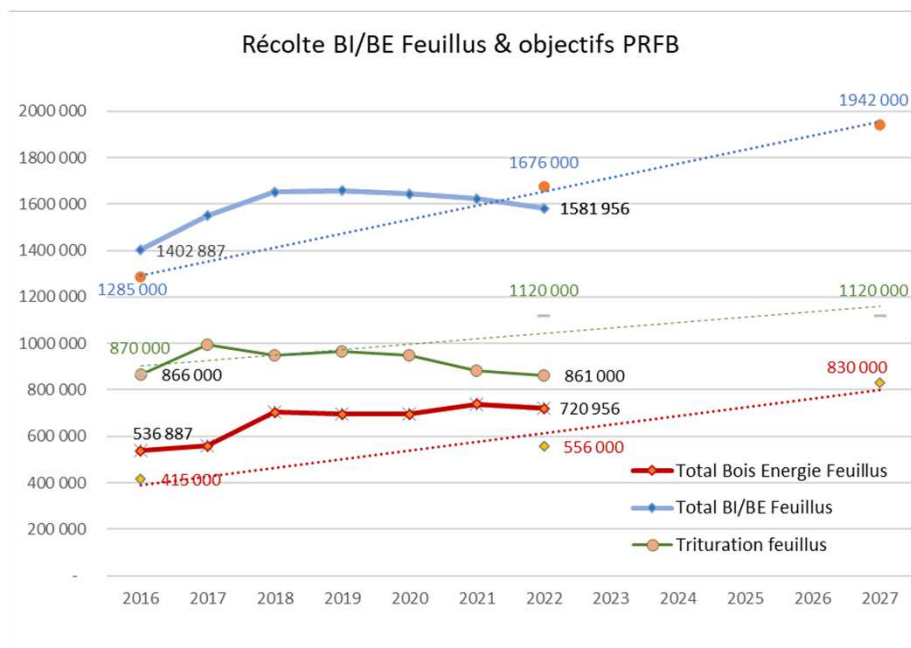
Récolte BO Pin Maritime (EAB 2022) : 2 734 000 m<sup>3</sup>

**La récolte de BI Pin maritime a bondi en 2022.**

**Cette essence demeure très demandée en bois d'industrie et la tendance de récolte est au dessus de l'objectif du PRFB**



## Suivi des objectifs du PRFB / BI-BE Feuillus



### Point d'étape 2022 :

Objectif PRFB récolte BI Feuillus : 1 120 000 m<sup>3</sup>  
 Récolte BI Feuillus (EAB 2022) : 861 000 m<sup>3</sup>

**On pourrait commenter la différence comme une surestimation de 23% néanmoins et compte tenu des remarques des professionnels mobilisateurs, la valeur des EAB sur cette donnée est sous évaluée, on se trouve très certainement proche de la valeur objectivée dans le PRFB.**

Objectif PRFB récolte BE Feuillus : 556 000 m<sup>3</sup>  
 Récolte BE Feuillus estimée d'après (EAB 2022) : 720 000 m<sup>3</sup>

**La récolte de BE feuillus est au dessus des objectifs du PRFB**

Objectif PRFB récolte BI-BE Feuillus : 1 676 000 m<sup>3</sup>  
 Récolte BI Feuillus (EAB 2022) : 1 582 000 m<sup>3</sup>

**L'objectif global du PRFB sur le BI-BE feuillus serait donc atteint voire dépassé compte tenu des remarques formulées ci-dessus.**

Pour les feuillus :



D'un point de vue sanitaire, toutes les essences feuillues subissent les conséquences du changement climatique. Certaines, comme le châtaignier, sont particulièrement en difficulté sur le territoire régional depuis le début des années 2000.

La vigilance doit aussi être menée sur les autres essences feuillues pour lesquelles on constate l'arrivée de nouveaux ravageurs comme la punaise réticulée du chêne qui a concentré les signalements en 2023 et qui poursuit son extension.

Pour les résineux :



L'année 2023, même si elle peut être qualifiée d'année chaude n'aura, comparativement à 2022, pas connu d'épisodes climatiques extrêmes (ou très localisés). La fin d'année, pluvieuse, aura même permis de conclure sur une pluviométrie excédentaire.

On observe sur les résineux de Montagne, quelques foyers de typographe de l'épicéa qui restent localisés aux plateaux granitiques de l'ouest du Massif Central. Le nombre de génération a diminué à 2 contre 3 en 2022. La situation sur les réussites de plantation s'améliore également en 2023.

	État de santé	
Douglas	● + ●	Quelques cas d'hylobe
Pin Sylvestre	● + ●	Variable suivant localisation
Épicéa	●	Sécheresse typographe
Sapin de Vancouver	●	Dépérissement
Mélèze	●	

● Bon    ● Moyen    ● Mauvais

Pour le pin maritime :

LES PROBLÉMATIQUES DE L'ESSENCE

L'état sanitaire

(Source IGN et MAA-SRAL-DSF)

Il est à noter dans les chiffres des inventaires IGN 2014-2018 Nouvelle-Aquitaine cités plus haut que les mortalités recensées dans les peuplements de pin maritime sont estimées à 259 000 m<sup>3</sup>/an sur un stock total de 96 850 000 m<sup>3</sup> soit un taux de 3 pour mille.

L'état général des peuplements pin maritime est satisfaisant, on signale néanmoins deux points :

- des dépérissements récurrents liés aux pourridés (Fomes-Armillaire)

- des dépérissements observés plus récemment sur le Sud-Landes dont l'origine est la rouille vésiculeuse.

(Source Bilan Sylvosanitaire 2020 (MAA/SRAL/DSF)

Les risques liés au Nématode et aux pullulations de scolytes après tempête restent très présents.

Le changement climatique

« Le Pin maritime voit son extension et sa productivité potentielle stimulées par le réchauffement dans la moitié nord de la France, tandis qu'elle se maintiendrait dans le Sud à moyen terme ». Source réseau AFORCE (Adaptation des FORêts au changement Climatique)/CNPF.

Le changement climatique entraîne néanmoins une augmentation des risques biotiques et abiotiques (Incendies, Nématode, Scolytes, etc...) dont il est important de suivre très précisément les évolutions et d'en anticiper les conséquences par des plans préventifs et curatifs notamment.

# Les Thèmes d'approfondissement

## Pour la Fiche PEUPLIER :

**La connaissance des données en surface de peuplier et leur géolocalisation est insuffisante**

Les données de l'IGN sont trop partielles, il est nécessaire d'engager ou de reprendre a minima un travail de connaissance de la présence de cette essence sur le territoire régional.

**La connaissance des quantités de produits déroulés (différente de la quantité récoltée de qualité « déroulage ») serait à engager (Emb. Léger / Feuille de contreplaqué)**

On doit essayer de connaître la quantité de bois de peuplier déroulée en région chez les fabricants de contreplaqués et d'emballages légers. (via enquête auprès des professionnels > ≈ 20 professionnels)

**La connaissance des surfaces plantées / replantées en région Nouvelle-Aquitaine**

L'approche à dire d'expert sur le nombre de plants « réellement » plantés sur le territoire régional doit être proposée et retravaillée.

# Les Thèmes d'approfondissement

## Pour la Fiche FEUILLUS (hors peuplier) :

### La connaissance des volumes transformés en piquets et éléments de clôtures.

L'intégration dans les données de récolte des volumes « autres bois d'industrie » et leur répartition sur les essences feuillues est une première étape. Il conviendrait également de connaître et de mettre en évidence un volume de produits transformés qui n'apparaît pas dans les données « transformation » alors même que nous avons un secteur d'activité dynamique (via enquête auprès des professionnels > nécessitant un travail de qualification de ce secteur sur le territoire régional).

### Reprendre certaines données des EAB qui ont fait l'objet d'étonnement de la part des professionnels

- Bois d'industrie feuillus
- Production de merrains et de bois sous rail
- Production de sciages de chêne

# Les Thèmes d'approfondissement

## **Pour la Fiche RESINEUX (hors pin maritime) :**

**La connaissance des données sur le renouvellement des peuplements des essences de ce groupe**

Il serait intéressant de disposer d'indicateurs sur le renouvellement, le (re)boisement de ce groupe d'essences afin de suivre / anticiper les besoins, les dynamiques de reconstitution.

**Reprendre certaines données des EAB qui ont fait l'objet d'étonnement de la part des professionnels**

- Production de sciages de Douglas

**Initier ou prendre part à une étude ressource et disponibilité en Douglas à horizon 2050, à l'instar de ce qui a été fait sur le pin maritime**

Identifier dans ce travail les flux inter-régionaux de bois ronds