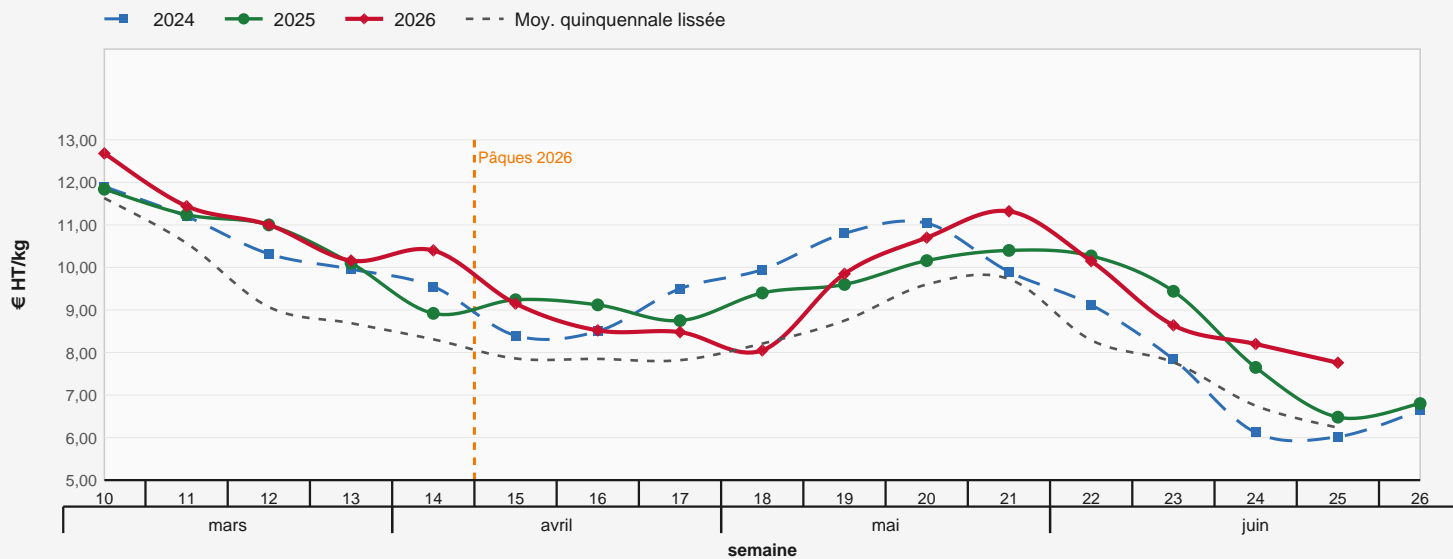


Sem. 25

Mise à jour : 22 juin 2026

Origine : Sud-Ouest

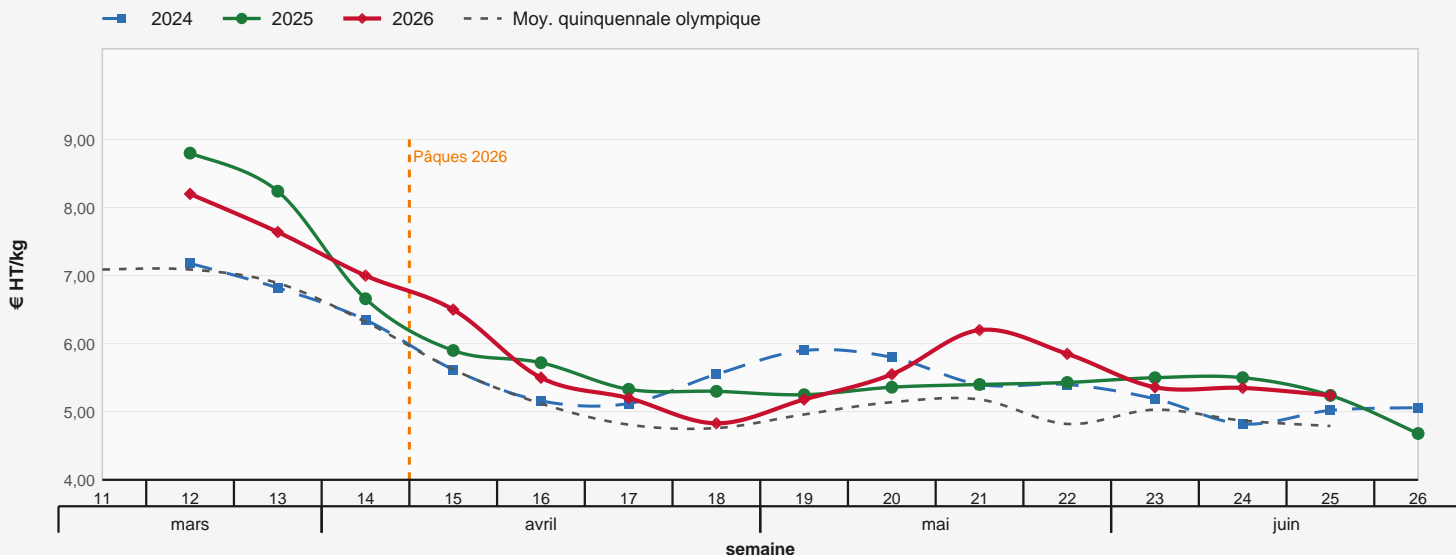
Fraises Gariguettes · barquette 250 g



3 dernières semaines observées

Semaine	2025	2026
Sem. 23	9,44 €/kg	8,64 €/kg
Sem. 24	7,65 €/kg	8,20 €/kg
Sem. 25	6,48 €/kg	7,76 €/kg

Fraises Rondes · barquette 500 g



3 dernières semaines observées

Semaine	2025	2026
Sem. 23	5,50 €/kg	5,36 €/kg
Sem. 24	5,50 €/kg	5,35 €/kg
Sem. 25	5,24 €/kg	5,24 €/kg

Commentaire – semaine 25

Le marché reste globalement calme en début de période, avec une demande qui tend à se désintéresser du produit, particulièrement pour les variétés longues. Les disponibilités diminuent progressivement, notamment en raison de l'arrêt de plusieurs parcelles, ce qui réduit fortement la pression des volumes. En variétés rondes, les ventes bénéficient des engagements et d'une demande plus soutenue, favorisée par des conditions météorologiques estivales. La qualité demeure toutefois un point de vigilance. Le produit est fragilisé par la chaleur, certains lots sont écartés et le tri reste nécessaire. En fin de période, la demande se montre dynamique sur les lots de qualité alors que la fin de la campagne de printemps se rapproche. Dans ce contexte de baisse de l'offre, les cours se maintiennent puis s'orientent à la hausse.