



**PRÉFÈTE  
DE LA RÉGION  
NOUVELLE-AQUITAINE**

*Liberté  
Égalité  
Fraternité*

# **TEMPÊTE NILS ET PEDRO 11-12 FEVRIER 2026**

Point de situation et travaux réalisés

# Actions engagées

11-12  
février

Tempêtes

12 février

Premiers recensement des  
dégâts (forêt et pistes)

18 février

Activation  
Mobigip

Arrêtés de  
fermeture du  
massif  
jusqu'au 23/02

20 février

Premiers  
relevés terrain

Dégagement  
des pistes

24 février et 9 mars

Réunions régionales  
d'information

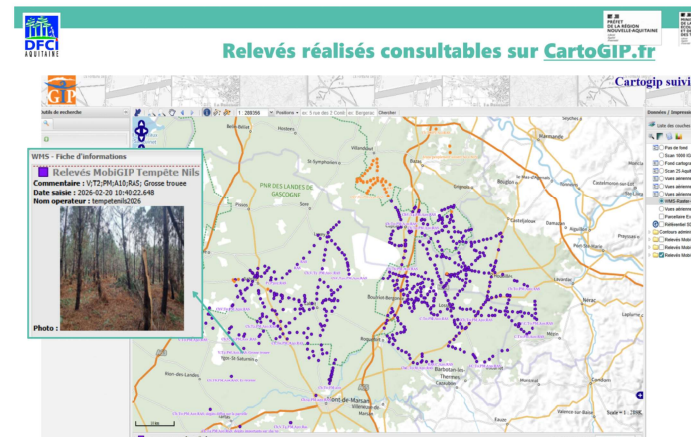
Recentrer sur  
MLG

Analyse images  
satellites

Poursuite  
relevés terrain

Procédure  
simplification coupe

Dégrèvement  
taxe foncière



# Travaux réalisés

## 1 – Procédure simplification des coupes

**Pas d'arrêté de sinistre de grande ampleur donc pas de dispense de demande préalable de coupe auprès du CNPF NA**

**Recommandations : globaliser, à l'échelle d'une propriété sous PSG, sur une même demande de coupe d'urgence ou extraordinaire, les parcelles présentant moins de 20 % de dégâts. Si dégâts concentrés, faire une demande spécifique**

Simulateur : quelle demande de coupe pour mes travaux forestiers ?



Tempête Nils : Quelle démarche pour mes bois ?

Identifiez la procédure à suivre pour vos parcelles forestières.

1. Votre document de gestion

J'ai un Plan Simple de Gestion (PSG)

Je suis au Régime d'Autorisation Administrative (RAA)

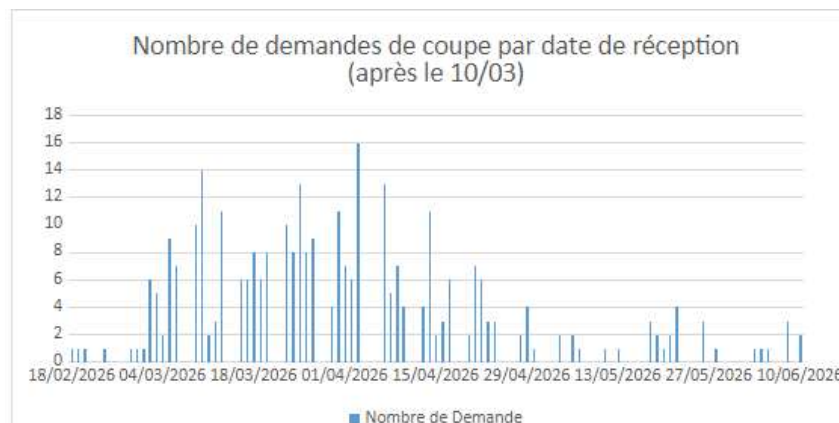
Je n'ai pas d'obligation de PSG (ou CBPS)

# Travaux réalisés

## 1 – Demandes de coupes

**\* 346 demandes traités par le CNPF NA au 10/06/2026 :**

- 59 demandes en Gironde
- 251 demandes dans Les Landes
- 35 demandes en Lot-et-Garonne
- 1 demande en Dordogne



**\* En grande majorité des coupes d'urgence (302) sur PSG en cours de validité + 28 coupes d'urgence sur RAA + 9 coupes transitoires sur PSG en cours de renouvellement + 7 coupes extraordinaires**

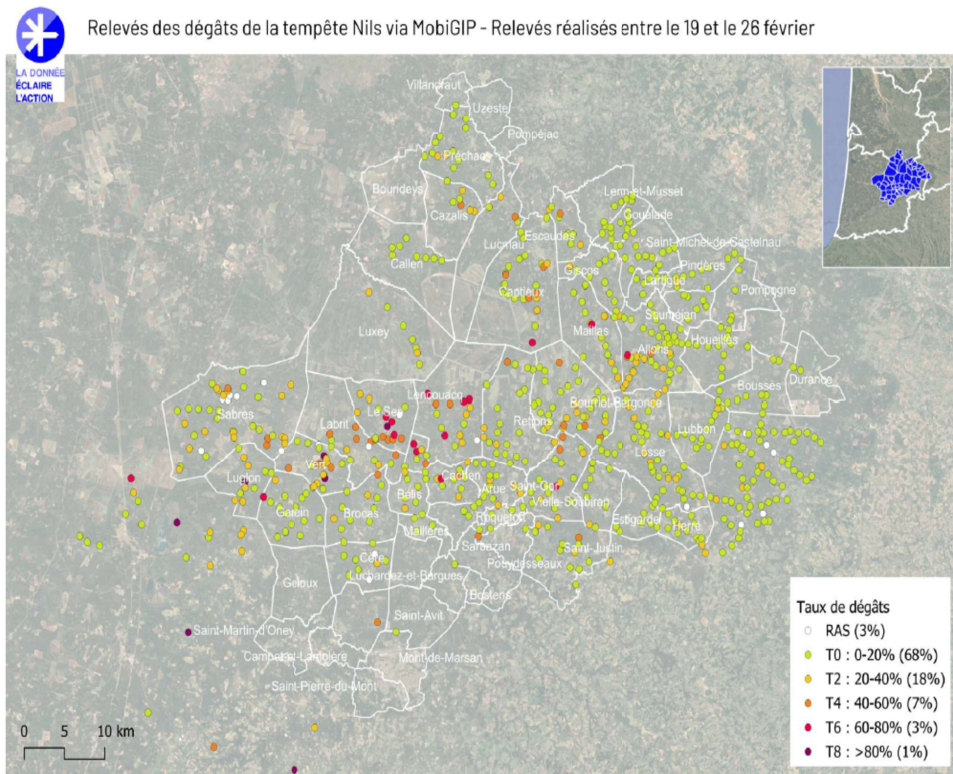
**\* Surface totale concernée : 10 123 ha dont 610 ha de coupes rases, 6 259 ha d'éclaircies sanitaires (enlèvement des chablis) à des taux variables et 3 254 ha de coupes combinant les deux opérations (estimation des coupes rases : 443 ha)**

# Travaux réalisés

2 – Relevés de terrain : Saisie géolocalisée avec application MobiGip

Cartographie de la zone la plus Impactée définie comme la zone d'analyse (81 communes, 300 000 ha)

Relevés des dégâts de la tempête Nils via MobiGIP - Relevés réalisés entre le 19 et le 26 février



A - Codification « Caractérisation des dégâts »

Code à saisir	Description
P1	Pictes obstruées
V	Voies
Ch	Chablis
C	Arbres Courbés
JP	Très jeunes arbres penchés

B - Codification « taux des dégâts »

Code à saisir	Description
RAS	0% de dégâts
T0	Entre 0% et 20% de dégâts
T2	Entre 20% et 40% de dégâts
T4	Entre 40% et 60% de dégâts
T6	Entre 60% et 80% de dégâts
T8	Plus de 80% de dégâts

C - Codification « Essence principale »

Code à saisir	Description
PM	Pin maritime
PT	Pin taeda
C	Chêne
RO	Robinier
PE	Peuplier
M	Mélange
	Autres essences : préciser

D - Codification « Âge »

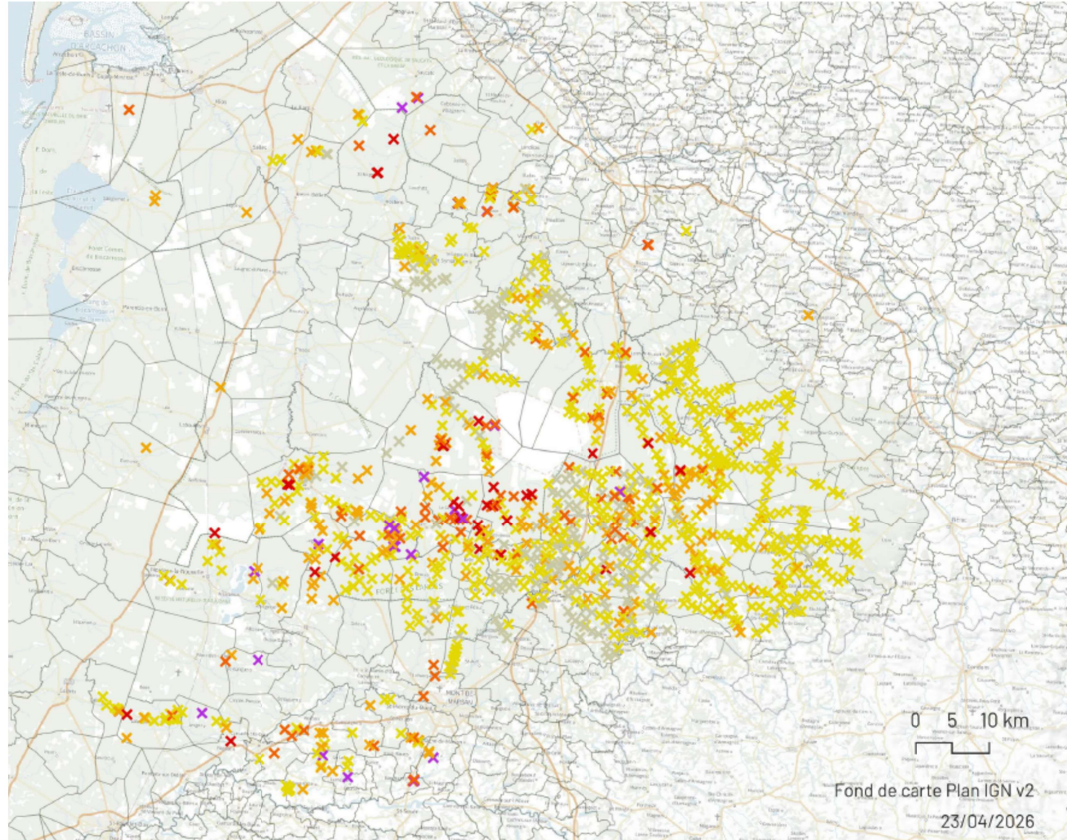
Code à saisir	Description
A0	0-3 ans
A3	3-10 ans
A10	10-20 ans
A20	20-30 ans
A30	30 à 50 ans
A50	50 et +

D - Information « Exploitation »

Info à saisir	Description
RAS	RAS
En cours	Exploitation forestière en cours
Terminé	Exploitation forestière terminée

# Travaux réalisés

Cartographie des  
relevés de terrain

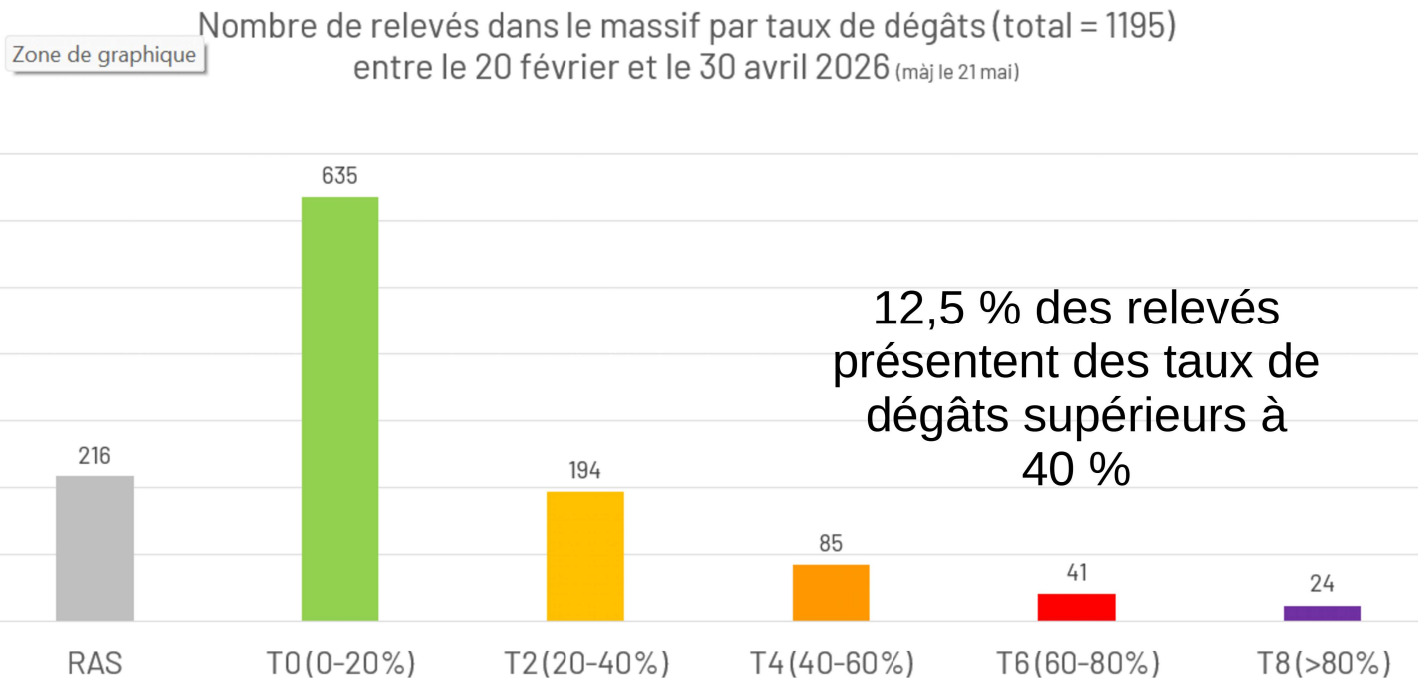


## Taux de dégâts

- × 0%
- × 0-20%
- × 20-40%
- × 40-60%
- × 60-80%
- × 80-100%

# Travaux réalisés

## 2 – Relevés de terrain



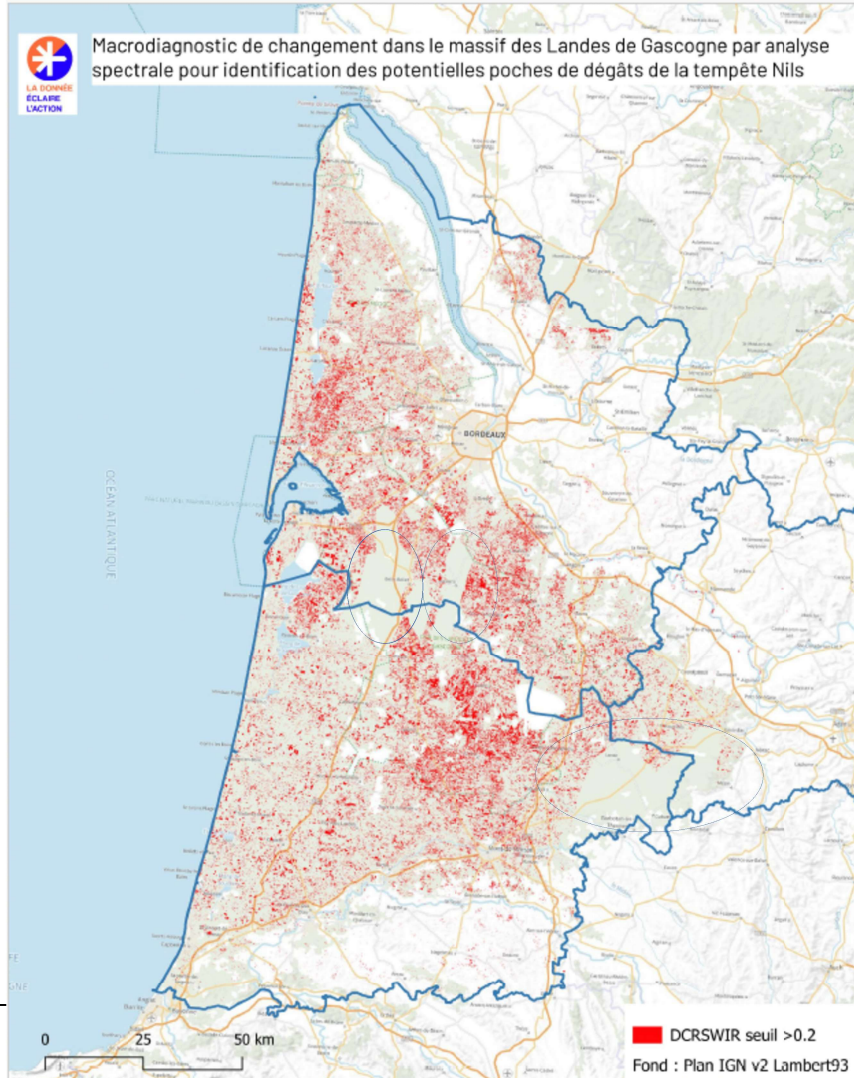
### 3 – Analyse images Sentinel 2

#### Comparaison images :

- avant tempête entre fin  
Décembre 2025 et début février  
2026

Et

- après tempête 18/03/2026



- Résolution 20 m
- Données inexploitable (nuages) : 9 % Gironde, 8 % Landes, 30 % Lot-et-Garonne
- Changements détectés : 9 % Gironde et Landes et 3 % Lot-et-Garonne

Poches de dégâts principales mais beaucoup de fausses détection (coupes avant tempêtes)

### 3 – Analyse images Sentinel 2

Comparaison images :

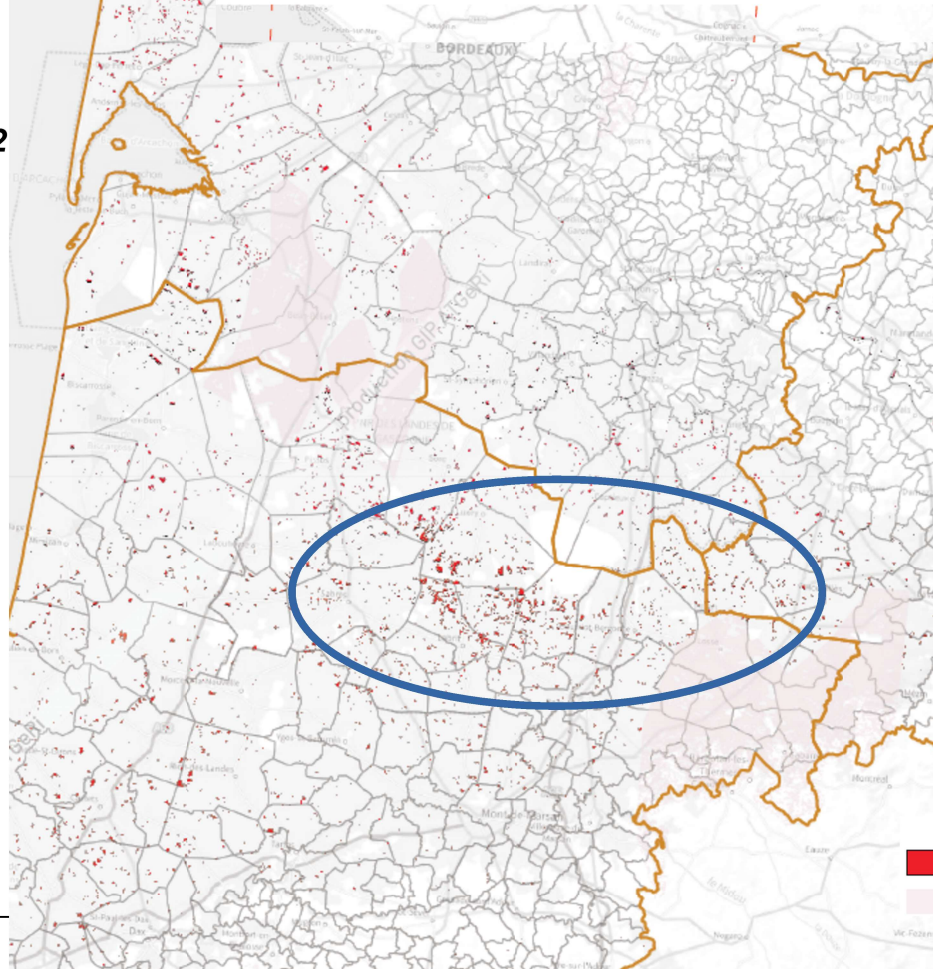
- avant tempête entre fin  
décembre 2025 et début  
Février 2026

Et

- après tempête 18/03/2026

Et

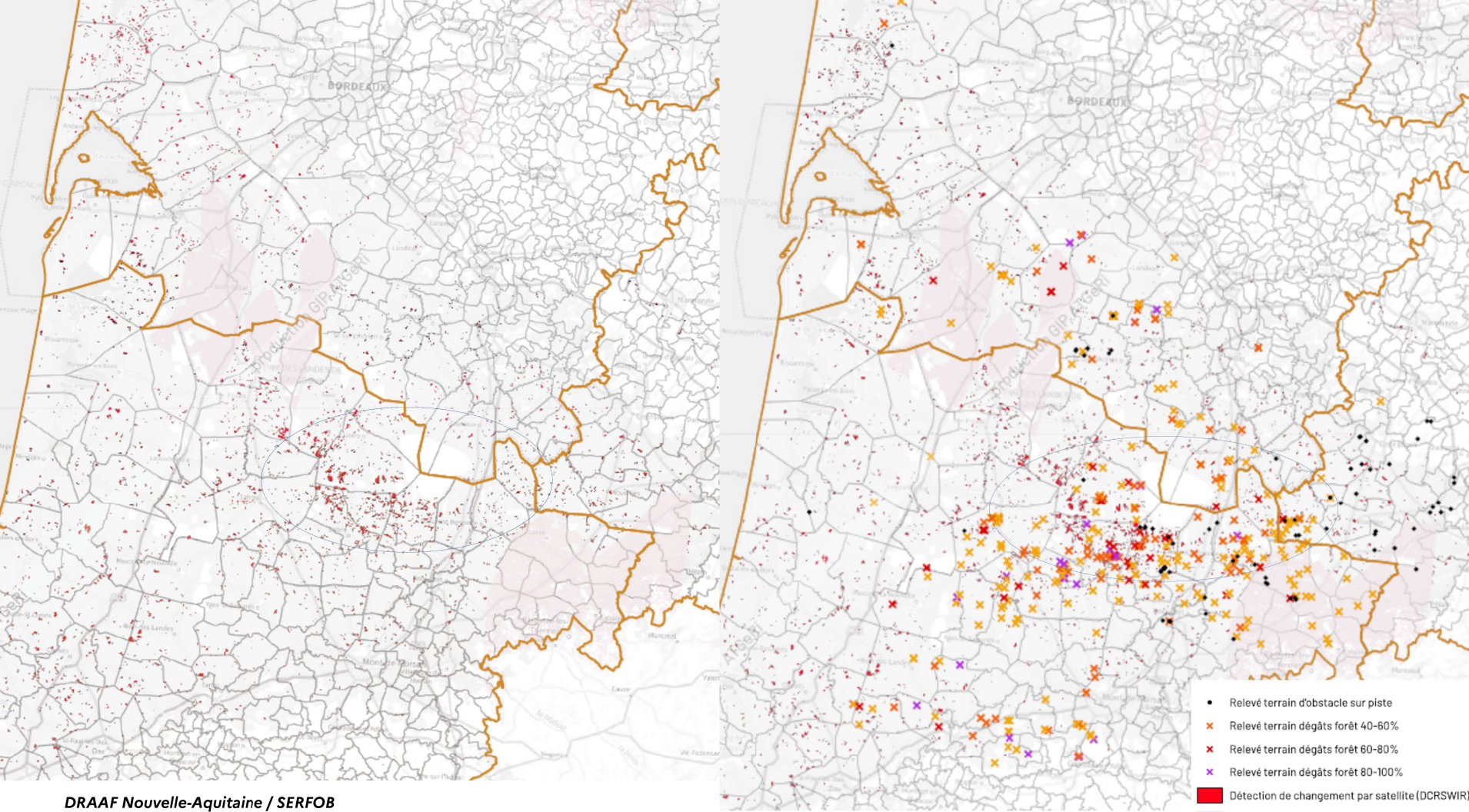
croisement avec la couche  
QUASPARE et soustraction  
des coupes rases  
dans le MLG de 2018 à 2025



Poche de dégâts  
principale : net couloir  
de changement

Hostens (33), Pissos  
(40), Luxey (40), Labrit  
(40), Sabres (40)

■ Détection de changement par satellite (DCRSWIR)  
■ Masque de nuages



DRAAF Nouvelle-Aquitaine / SERFOB

# Travaux réalisés

## 3 – Conclusions

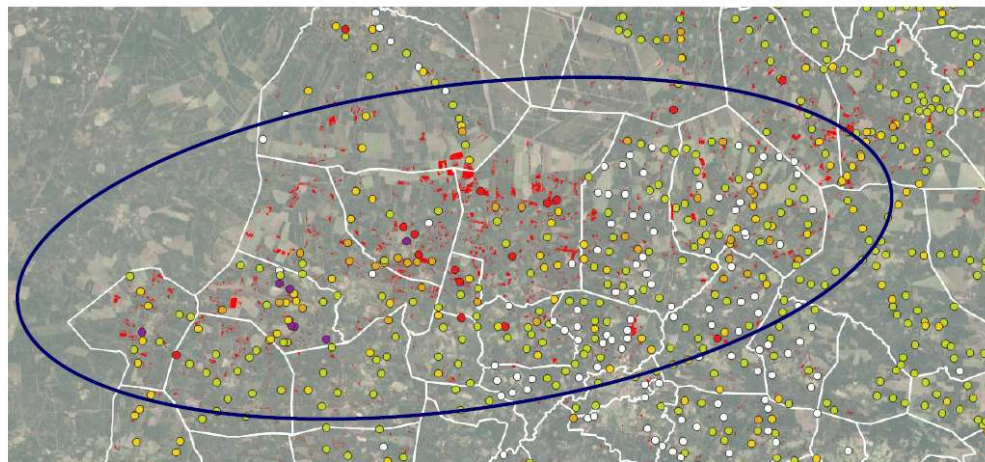
**Utilisation macro de la donnée des Zones de changement compilée avec les relevés de terrain :**

- Appui à l'instruction des demandes de coupe
- Intégration à la plateforme de sécurité civile SYNAPSE pour information des SDIS sur les zones présentant des difficultés potentielles d'accès au massif
- Appui à l'instruction des demandes individuelles de dégrèvement de taxe foncière

## “ Traitement d'images Sentinel 2 x relevés terrain

**Correspondance visuelle assez nette dans le couloir de changement détecté avec les relevés terrain**

-> La donnée des zones de changement pourra être ajoutée aux outils de relevés terrain pour ciblage





## Point situation Nils en forêt publique

### **Première phase : Evaluation**

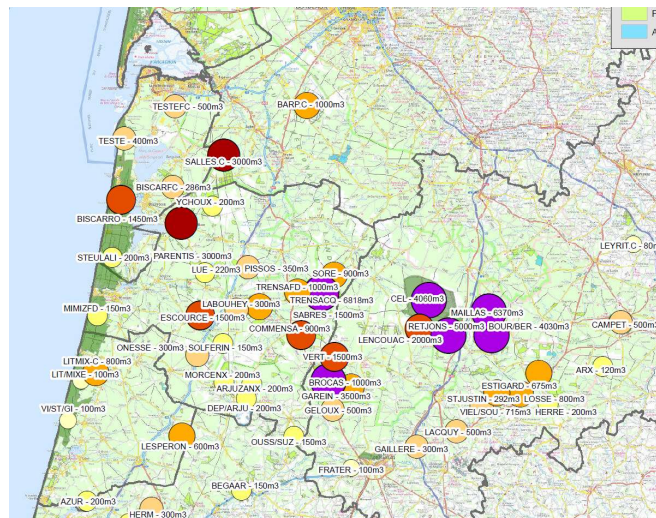
- Evaluation des dégâts fin février / début mars avant de définir une stratégie plus fine de commercialisation, mobilisation des chablis

+ de 60 forêts touchées de manière plus ou moins diffuse (+ 100 m<sup>3</sup>), principalement communales

Cœur massif touché (Parentis, Trensacq, Garein, Vielle soubiran, Bourriot Bergonce, Maillas, Retjons ....)

Volume estimé début mars à 60 000 à 80 000 m<sup>3</sup>

Sur 150 000 ha géré par l'ONF- 600 000 M<sup>3</sup>/an mobilisés sur le massif





## Point situation Nils en forêt publique

Contexte commercial difficile : crise au moyen orient/ situation fibre excellence ....

### ***Deuxième phase : Commercialisation – mars à juin– prioriser les chablis***

- Affiner l'estimation des dégâts par parcelles pour définir les lotissements
- Recherche d'efficacité compte tenu du type de dégâts – priorité aux communes les plus touchées
- S'appuyer sur les contrats de vente/convention en cours en ajoutant et priorisant les chablis (avenants)
- Proposer des lots sur pied à la mesure ou des conventions bois façonné pour les autres lots plus conséquents

### ***Destination commerciale mi juin***

- 50% bois sur pied mesure
- 45% bois façonné sous convention/ contrat d'approvisionnement réservés
- 5% à commercialiser (volumes dispersés)

### ***Avancement des chantiers mi juin***

50 % du volume réceptionné

Fin des chablis septembre

Volume sur les chantiers > estimation



# Conclusions

## Les atouts :

- Mobilisation des acteurs locaux (DFCI, GIP AtGERI, CNPF NA, ONF , SYSSO, AFB...) + DDFIP
- Outils opérationnels à disposition (MOBIGIP, CARTOGIP...) avec le GIP ATGERI
- Bonne dynamique d'exploitation des bois
- Intégration des peuplements sinistrés à plus de 20 % dans le dispositif de renouvellement forestier

## Les difficultés :

- Dégâts diffus sur l'ensemble du MLG avec quelques zones plus impactées : difficultés d'obtenir des données à la commune, voire à la parcelle et de définir des classes de dégâts et des volumes impactés
- Difficulté de disposer d'images Sentinel exploitables : couverture nuageuse
- Pas de financement dédié pour télé-détection : acquisition d'images à plus haute résolution et travail de photo-interprétation, aides au stockage des bois
- Difficultés d'obtenir des données sur les volumes – Estimation de dégâts autour de 500 à 600 000 m<sup>3</sup>
- Besoin d'un cadrage national sur procédure d'estimation de dégâts dans le cadre d'un sinistre (moyens, appui méthodologique, opérateurs)

***Merci pour votre attention***