

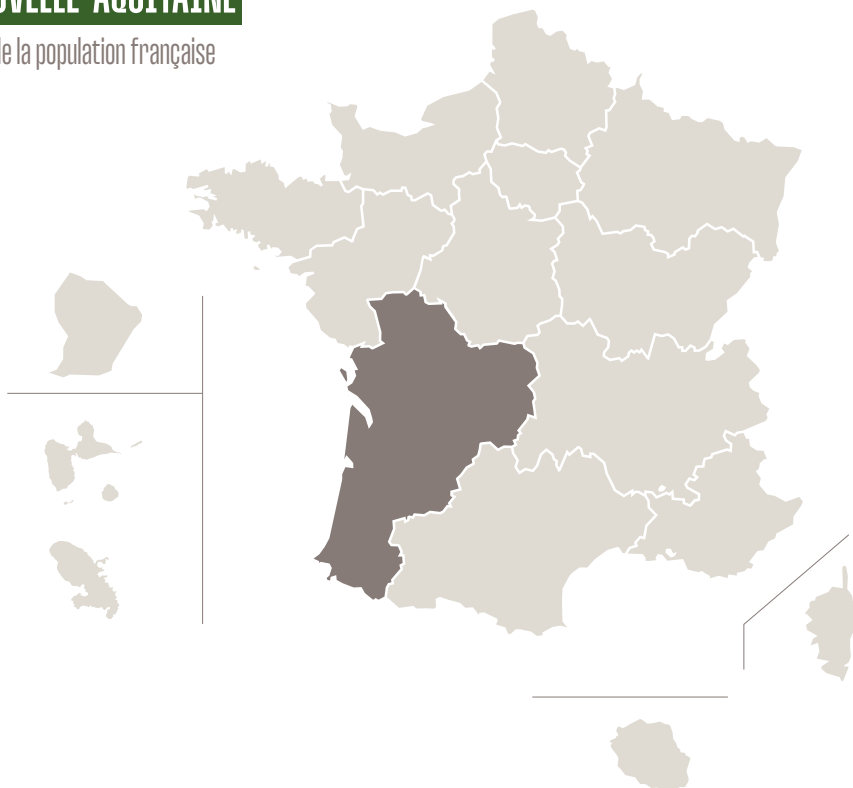
# LES ENTREPRISES DU PAYSAGE

## CHIFFRES CLÉS 2024



### NOUVELLE-AQUITAINE

9 % de la population française



**3 880**

**ENTREPRISES**

**11,5%** des entreprises  
du secteur

33 550 entreprises en France

**700 M<sup>ns</sup> €**

**DE CHIFFRE D'AFFAIRES**

**8,5%** du chiffre d'affaires  
du secteur

8,5 Mds € de C.A. en France

**13 100**

**ACTIFS**

**9,5%** des actifs  
du secteur

140 300 actifs en France

Union Nationale des Entreprises du Paysage - Délégation Nouvelle-Aquitaine

Aérocampus - 1 route de Cénac - 33360 Latresne - Tél. : 05 57 35 32 41

# NOUVELLE-AQUITAINE

# LES ENTREPRISES DU PAYSAGE, CHIFFRES CLÉS 2024



chaque  
jardin  
compte

LES ENTREPRISES DU PAYSAGE  
Nouvelle-Aquitaine



**3 880** ↗

**ENTREPRISES**

3 800 en 2022

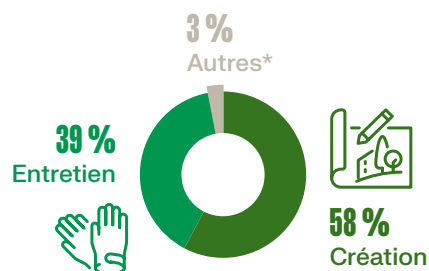
**11,5 %** des entreprises du secteur

RÉPARTITION DES ENTREPRISES

**23 %** d'entreprises de services à la personne



**58 %** d'activité de création de jardins et d'espaces verts



\*Autres : par exemple génie-écologique, éco-pastoralisme...

**700 M<sup>ns</sup> €** ↗

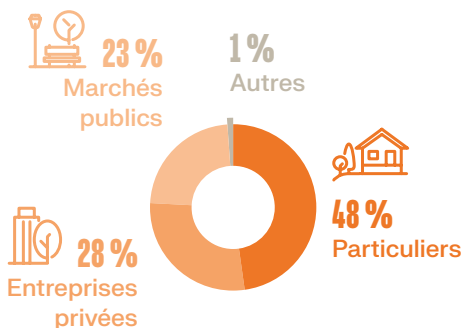
**DE CHIFFRE D'AFFAIRES**

620 M<sup>ns</sup> € en 2022

**8,5 %** du chiffre d'affaires du secteur

COMMANDITAIRES

**48 %** des clients sont des particuliers



**13 100** ↗

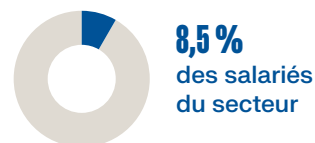
**ACTIFS**

12 100 en 2022

**9,5 %** des actifs du secteur

EFFECTIF SALARIÉ

**9 700** salariés



UNE FORTE MAJORITÉ MASCULINE

**13 %** de femmes  
**87 %** d'hommes

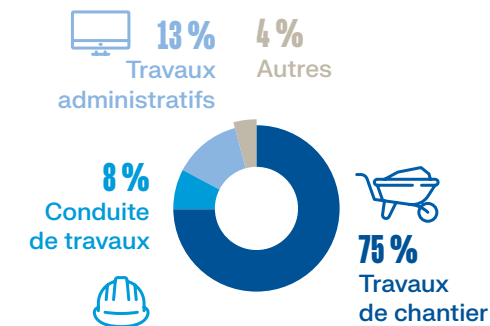
ÂGE MOYEN DES ACTIFS :

**33 ans** pour les salariés  
**43,5 ans** pour les chefs d'entreprise

TYPOLOGIE DES SALARIÉS :

**6,5 ans** d'ancienneté en moyenne  
**89 %** de CDI  
**95 %** de temps plein  
**7 %** de cadres  
**2,5 salariés / entreprise** en moyenne

**83 %** d'emplois de terrain

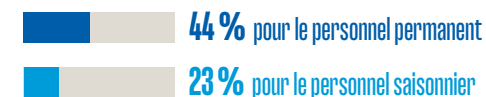


EMBAUCHES ET DÉPARTS

**+550 créations nettes d'emploi en 2024**

**38 %** des entreprises ont des perspectives d'embauche

DIFFICULTÉS DE RECRUTEMENT :



FORMATION

**23 %** des salariés formés en 2024